



**HAL**  
open science

## Qualité de vie sur le littoral : quelles aménités pour quelles populations ?

Sandrine Lyser

► **To cite this version:**

Sandrine Lyser. Qualité de vie sur le littoral : quelles aménités pour quelles populations ?. 26èmes Journées Scientifiques de la SEH, Habiter le littoral. Enjeux écologiques et humains contemporains, Oct 2014, Marseille, France. pp.1, 2014. hal-02600285

**HAL Id: hal-02600285**

**<https://hal.inrae.fr/hal-02600285>**

Submitted on 16 May 2020

**HAL** is a multi-disciplinary open access archive for the deposit and dissemination of scientific research documents, whether they are published or not. The documents may come from teaching and research institutions in France or abroad, or from public or private research centers.

L'archive ouverte pluridisciplinaire **HAL**, est destinée au dépôt et à la diffusion de documents scientifiques de niveau recherche, publiés ou non, émanant des établissements d'enseignement et de recherche français ou étrangers, des laboratoires publics ou privés.



# Qualité de vie sur le littoral : quelles aménités pour quelles populations ?

Sandrine LYSER

Dans le domaine des sciences régionales et de l'aménagement, la mesure de la qualité de vie permet d'intégrer les différentes composantes des conditions de vie d'une population. Mais ce diagnostic socio-économique et environnemental serait incomplet sans la connaissance des processus démographiques qui ont marqué les dynamiques territoriales. La littoralisation ne se résume pas aux migrations vers le front de mer, elle mêle croissance démographique et économique des côtes et des arrière-pays. Nous proposons une approche statistique originale pour mesurer la qualité de vie et appréhender la multidimensionnalité des déterminants démographiques du complexe littoral/estuaire de la Gironde.

## Méthodologie

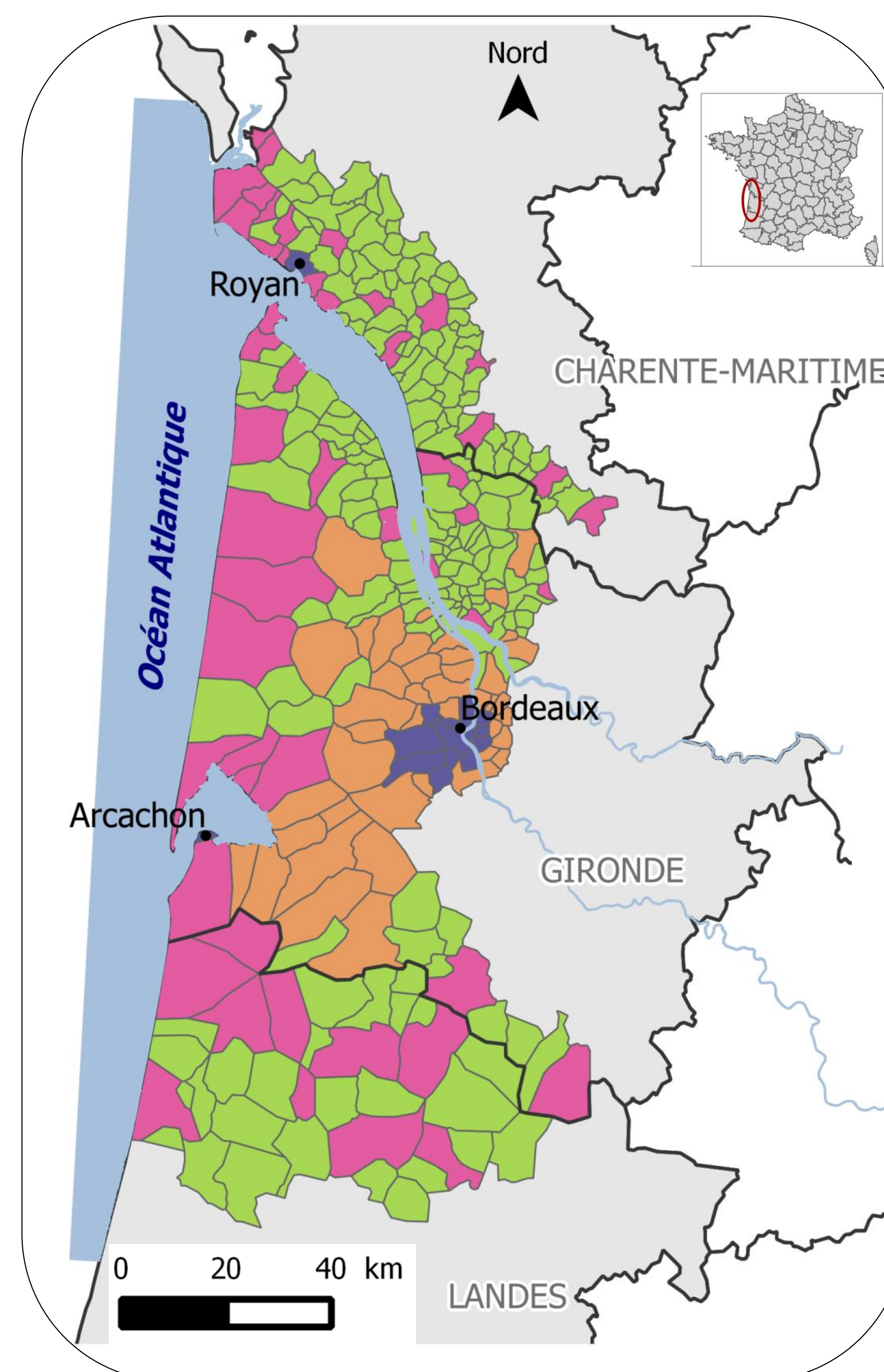
### Construction d'indicateurs de qualité de vie à l'échelle communale

- ClustOfVar : cette méthode de classification de variables est appliquée à 47 variables (31 quantitatives + 16 qualitatives) Elle conduit à identifier de 5 dimensions de la qualité de vie : logement, revenus et diplôme, conditions familiales et emploi, accès aux services, environnement
- Une classification ascendante hiérarchique (CAH) identifie 4 classes de communes homogènes selon les conditions de vie communales de 2009

### Analyse des similarités/différences en termes de dynamiques de peuplement entre des communes situées sur la façade littorale et des communes plus lointaines situées en bord de l'estuaire ou localisées dans un territoire forestier des Landes

- L'analyse factorielle multiple (AFM) pour prendre en compte la multidimensionnalité des comportements démographiques, définis selon 19 variables : densité de population, structure selon les classes d'âge, le niveau de diplôme, la catégorie socioprofessionnelle, part des résidences secondaires
- Structuration selon les 5 années de recensement de l'INSEE (R68, R75, R82, R90 et R99)

## Zone d'étude



303 communes de la façade atlantique, de Royan au Bassin d'Arcachon, réparties en 4 classes selon des conditions de vie des populations :

- 44 communes « périurbaines »
- 13 communes « urbaines »
- 50 communes « offre de services »
- 196 communes « accès aux aménités »

➤ La littoralisation est précisément étudiée sur ces deux dernières catégories de communes

## Résultats

L'approche démographique utilisant l'AFM, révèle une hétérogénéité des dynamiques de peuplement à l'intérieur de chacun des deux groupes de communes littorales

### Profils des communes « offre de services »

- un profil « non diplômé » au cours des 40 dernières années
- un profil « diplômé » où l'élévation des conditions d'emplois est structurante (employés en 1975, professions intermédiaires en 1982 et cadres en 1990)
- un profil « jeune » où la présence des moins de 15 ans est forte et se conjugue à la présence des 25-54 ans
- un profil « âgé » et « villégiature » de communes où la présence des plus de 55 ans est importante et conjointe à une forte proportion de résidences secondaires.

### Profils des communes « accès aux aménités »

- un profil « agricole » au cours des 40 dernières années
- un profil « villégiature » avec une proportion élevée des résidences secondaires
- un profil « résidentiel » de communes densément peuplées où la population vit à l'année

## Conclusion

- Des classes homogènes selon les conditions de vie des populations n'ont pas connu les mêmes dynamiques de peuplement
- La littoralisation sur la zone littoral/estuaire de la Gironde est un phénomène complexe :
  - la classe « offre de services » présente une diversité de profils de population définis par les classes d'âge, le niveau de diplôme et les conditions d'emploi. Ces communes du front de mer qui offrent divers équipements et services ont été attractives pour les populations âgées et les résidents secondaires à chaque année de recensement
  - l'évolution de la classe « accès aux aménités » est relativement stable depuis 1968, structurée autour du caractère agricole et du cadre de vie (pour les résidences principales comme secondaires) des communes
- La démographie offre une clé de lecture supplémentaire à la typologie des communes définie selon les indicateurs composites des conditions de vie.

### Références bibliographiques

- Chavent M., Kuentz-Simonet V., Labenne A., Lique B., Saracco J., 2013, « PCAmixdata: Multivariate analysis for a mixture of quantitative and qualitative data », R package version 2.1, <http://CRAN.R-project.org/package=PCAmixdata>
- Escofier B., Pagès J., 2008, *Analyses factorielles simples et multiples. Objectifs, méthodes et interprétation*, Dunod, 318 p.
- Noll H.-H., 2002, « Towards a European System of Social Indicators: Theoretical Framework and System Architecture », *Social Indicators Research*, 58 (1-3), 47-87

Cercle des corrélations de l'AFM

