



**HAL**  
open science

## Projet PSDR new-DEAL. Diversité de l'élevage en Auvergne : un levier de durabilité pour la transition agroécologique

Bertrand Dumont, Hélène Rapey

### ► To cite this version:

Bertrand Dumont, Hélène Rapey. Projet PSDR new-DEAL. Diversité de l'élevage en Auvergne : un levier de durabilité pour la transition agroécologique. Ecole Chercheurs PSDR 4, Pour et Sur le Développement Régional, Nov 2016, Aspet, France. pp.1, 2016. hal-02605189

**HAL Id: hal-02605189**

**<https://hal.inrae.fr/hal-02605189>**

Submitted on 16 May 2020

**HAL** is a multi-disciplinary open access archive for the deposit and dissemination of scientific research documents, whether they are published or not. The documents may come from teaching and research institutions in France or abroad, or from public or private research centers.

L'archive ouverte pluridisciplinaire **HAL**, est destinée au dépôt et à la diffusion de documents scientifiques de niveau recherche, publiés ou non, émanant des établissements d'enseignement et de recherche français ou étrangers, des laboratoires publics ou privés.

### Référents Recherche

Bertrand DUMONT / INRA  
[bertrand.dumont@inra.fr](mailto:bertrand.dumont@inra.fr)  
 Hélène RAPEY / Irstea  
[helene.rapey@irstea.fr](mailto:helene.rapey@irstea.fr)

### Référent Acteur

Bertrand VINCENT / Chambre Régionale d'Agriculture Auvergne-Rhône-Alpes  
[bertrand.vincent@aura.chambagri.fr](mailto:bertrand.vincent@aura.chambagri.fr)

### Laboratoires

- INRA, UMR Herbivores & Métafort
- Irstea, UMR Métafort
- VetAgro Sup, UMR Herbivores & Métafort

### Partenaires

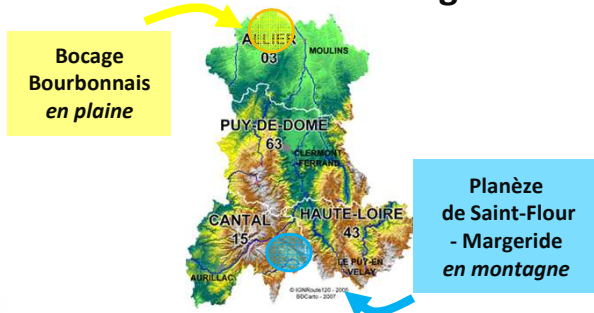
- Chambre Régionale d'Agriculture Auvergne-Rhône-Alpes
- Lycée Agricole St-Flour (15)
- Lycée Agricole Moulins-Neuvy (03)
- Communauté de Communes St Flour-Margeride (15)
- Communauté de Communes en Bocage Bourbonnais (03)

## Quelles contributions au développement régional et à l'innovation ?

- L'agriculture représente une **forte part de l'emploi**, en particulier à l'ouest de la région Auvergne-Rhône-Alpes où l'élevage est particulièrement présent. Le maintien de cet emploi est une des clefs de l'avenir de ces espaces.
- La région compte 1,3 millions d'hectares de prairies permanentes, ce qui en fait la **première prairie de France**. Des marges de progrès existent pour sa mise en valeur par l'élevage, les filières et les territoires.
- Les élevages diversifiés sont des **structures relativement grandes avec des chefs d'exploitation souvent jeunes**. L'accompagnement et le soutien de ces agriculteurs est un enjeu fort pour l'avenir de l'élevage régional.

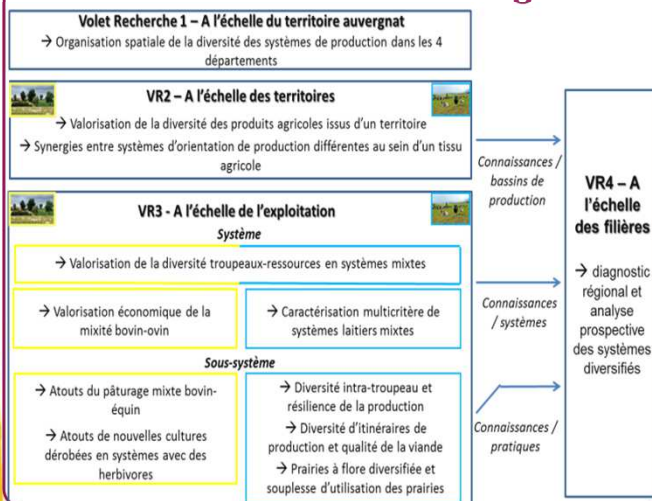
➤ Une question centrale : comment faire de la diversité de l'élevage un levier pour une agriculture plus durable ?

## Deux terrains d'élevage diversifié pour observer, comprendre et interagir

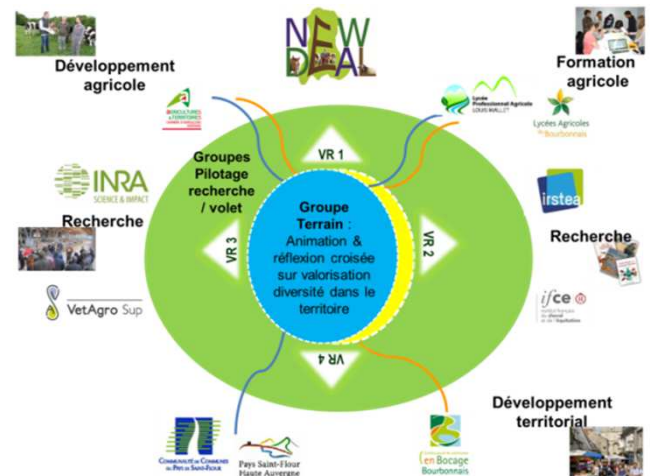


Bocage Bourbonnais Terrain « plaine »	Pays de Saint-Flour Terrain « montagne »
Prairies + Cultures 53% de la SAU en STH	Prairies diversifiées STH : 73%
Bovin Viande associé à ovins, cultures ou quelques chevaux de selle	Bovin Lait ou mixte, BL associés à ovins, chevaux de trait
+ Cultures de vente et fourragères	+ Cultures locales (Pomme de terre de Villedieu, Lentille blonde de St Flour)
Produits labels & standards	AOP, labels & standards
Peu de transformation fermière	Diversité transfo. fermière

## Une analyse multi-échelle de la diversité de l'élevage



## Un partenariat acteurs-chercheurs basé sur des interactions en groupe-terrain et en groupe de pilotage de volets de recherche



## Pour quels résultats opérationnels ?

- Des **connaissances** scientifiques et techniques **multi-échelles** sur les atouts et limites de la diversité de l'élevage d'herbivores.
- La formalisation de **supports de formation et de conseil** intégrant les atouts et limites de cette diversité de l'élevage.
- Une démarche de **bilan et prospective multi-filières d'herbivores au niveau régional** pour les professionnels de l'élevage.