



HAL
open science

Constitution d'une base de données sur les stations de sports d'hiver: construction d'une information spatiale de référence

H. François, F. Bray, J.B. Barré, G. Fablet, E. George-Marcelpoil

► To cite this version:

H. François, F. Bray, J.B. Barré, G. Fablet, E. George-Marcelpoil. Constitution d'une base de données sur les stations de sports d'hiver: construction d'une information spatiale de référence. SAGEO, Nov 2014, Grenoble, France. pp.1, 2014. hal-02606095

HAL Id: hal-02606095

<https://hal.inrae.fr/hal-02606095>

Submitted on 16 May 2020

HAL is a multi-disciplinary open access archive for the deposit and dissemination of scientific research documents, whether they are published or not. The documents may come from teaching and research institutions in France or abroad, or from public or private research centers.

L'archive ouverte pluridisciplinaire **HAL**, est destinée au dépôt et à la diffusion de documents scientifiques de niveau recherche, publiés ou non, émanant des établissements d'enseignement et de recherche français ou étrangers, des laboratoires publics ou privés.

Qu'est ce qu'une station de sports d'hiver ?

Enjeux d'aménagement du territoire, enjeux de connaissances

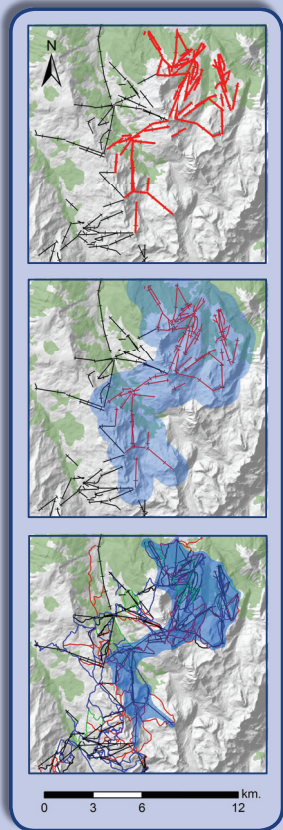
- Un besoin d'aide à la décision pour la conception de politiques publiques adaptées
- L'absence d'informations homogènes pour comparer différentes stations

1 L'enveloppe de remontées mécaniques, empreinte du domaine skiable

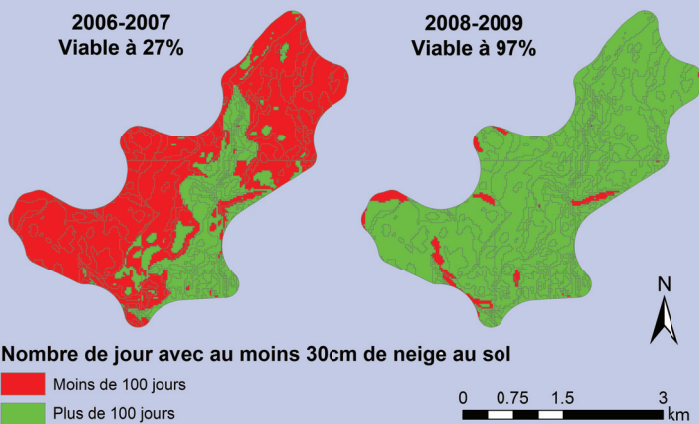
Absence d'information linéaire ou surfacique exhaustive sur les pistes de ski

Principe basique : la descente permet de rejoindre le pied des remontées mécaniques

Un indicateur d'emprise construit sur la base de zones tampons (dilatation / rétractation)



Exemple d'application : modélisation des conditions d'enneigement des domaines skiables



2 Les stations comme lieu de séjour touristique : approche spatiale de l'immobilier de loisir

Absence de définition statistique de l'immobilier de loisir pour le distinguer des logements ordinaires

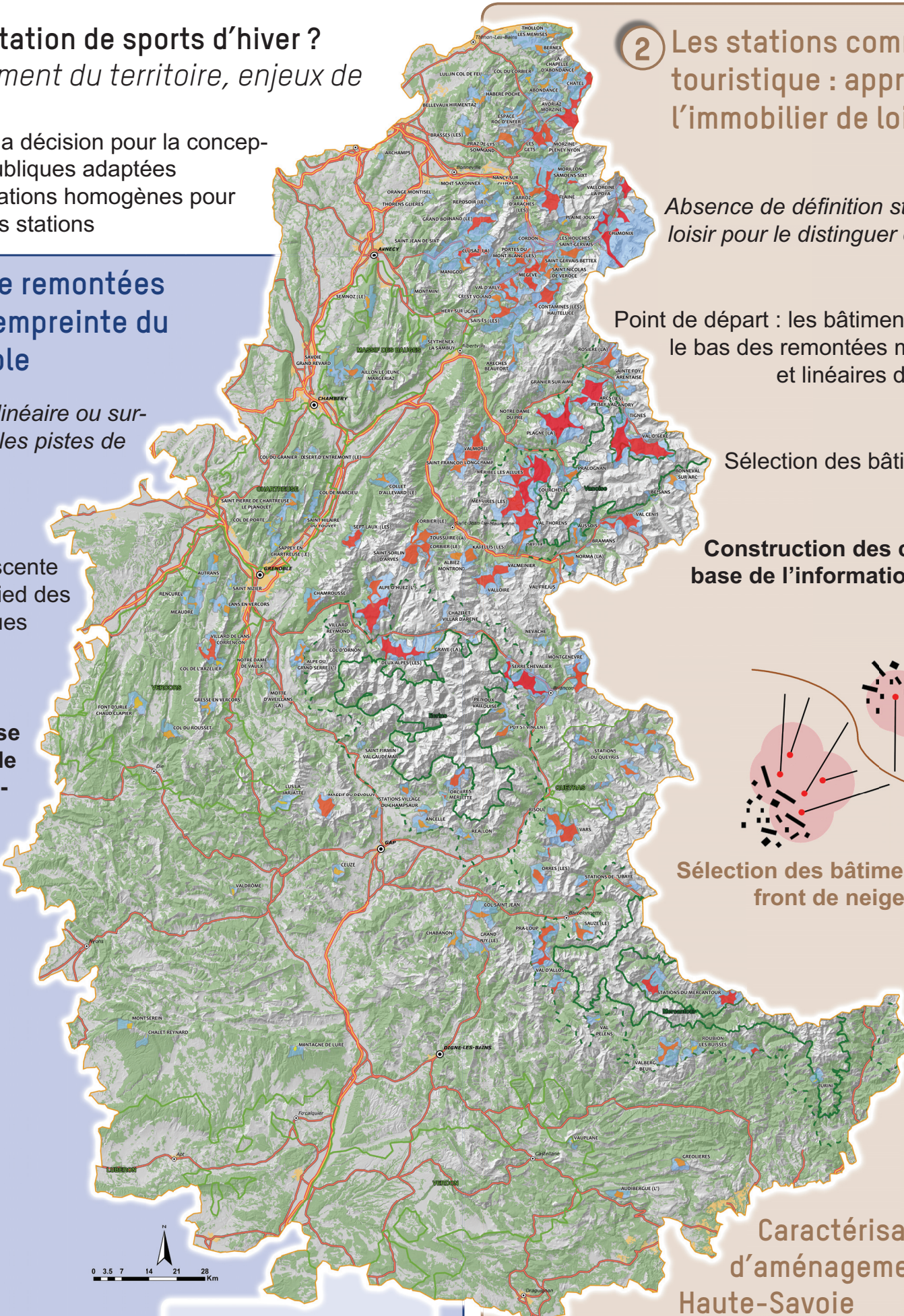
Point de départ : les bâtiments en «front de neige» depuis le bas des remontées mécaniques (bâti indifférencié et linéaires de la BD Topo IGN)

Sélection des bâtiments en continuité

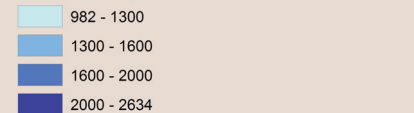
Construction des contours de stations sur la base de l'information cadastrale

Sélection des bâtiments en front de neige

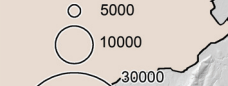
Caractérisation des formes d'aménagement en Savoie et Haute-Savoie



Altitude moyenne du domaine skiable (m)



Moment de puissance (km²skieurs/h)



Altitude moyenne (m)

pondérée par la surface développée



Surface développée (ha)

