



**HAL**  
open science

## Les changements paysagers dans les bassins versants des lacs et étangs du littoral aquitain : Influence sur les communautés de macrophytes

Aurélien Jamoneau, L. Bouraï, L. Devreux, L. Percaille, A. Queau, Vincent Bertrin

### ► To cite this version:

Aurélien Jamoneau, L. Bouraï, L. Devreux, L. Percaille, A. Queau, et al.. Les changements paysagers dans les bassins versants des lacs et étangs du littoral aquitain : Influence sur les communautés de macrophytes. Journées techniques La chaîne des Lacs et étangs du littoral aquitain. Un territoire unique, l'implication de tous, Oct 2018, Biscarosse, France. pp.1, 2018. hal-02608382

**HAL Id: hal-02608382**

**<https://hal.inrae.fr/hal-02608382>**

Submitted on 29 Jul 2022

**HAL** is a multi-disciplinary open access archive for the deposit and dissemination of scientific research documents, whether they are published or not. The documents may come from teaching and research institutions in France or abroad, or from public or private research centers.

L'archive ouverte pluridisciplinaire **HAL**, est destinée au dépôt et à la diffusion de documents scientifiques de niveau recherche, publiés ou non, émanant des établissements d'enseignement et de recherche français ou étrangers, des laboratoires publics ou privés.

# Les changements paysagers dans les bassins versants des lacs et étangs du littoral aquitain

## Influence sur les communautés de macrophytes

Aurélien Jamoneau, Liess Bouraï, Lise Devreux, Louise Percaille, Audrey Queau et Vincent Bertrin

### Contexte

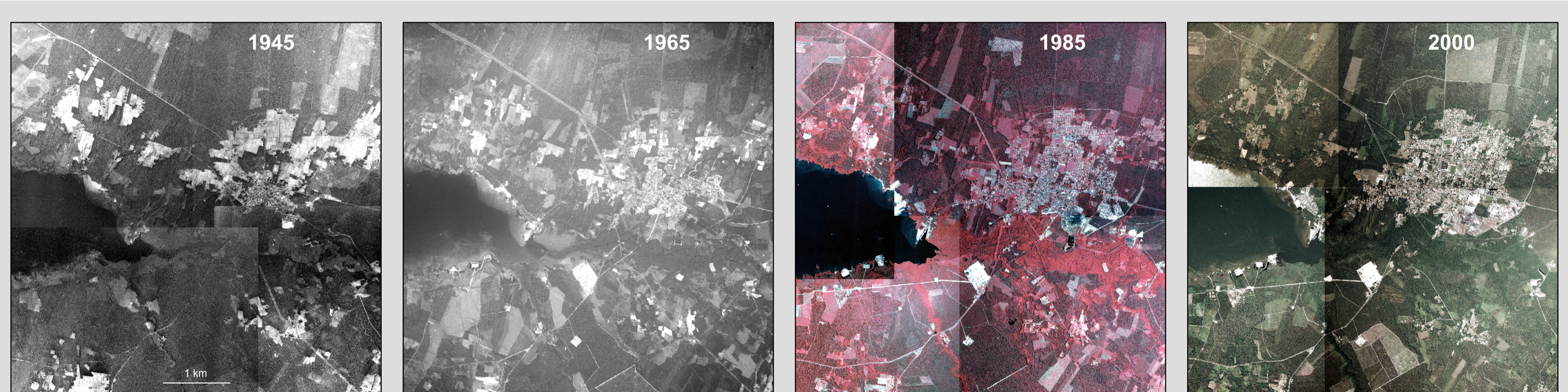
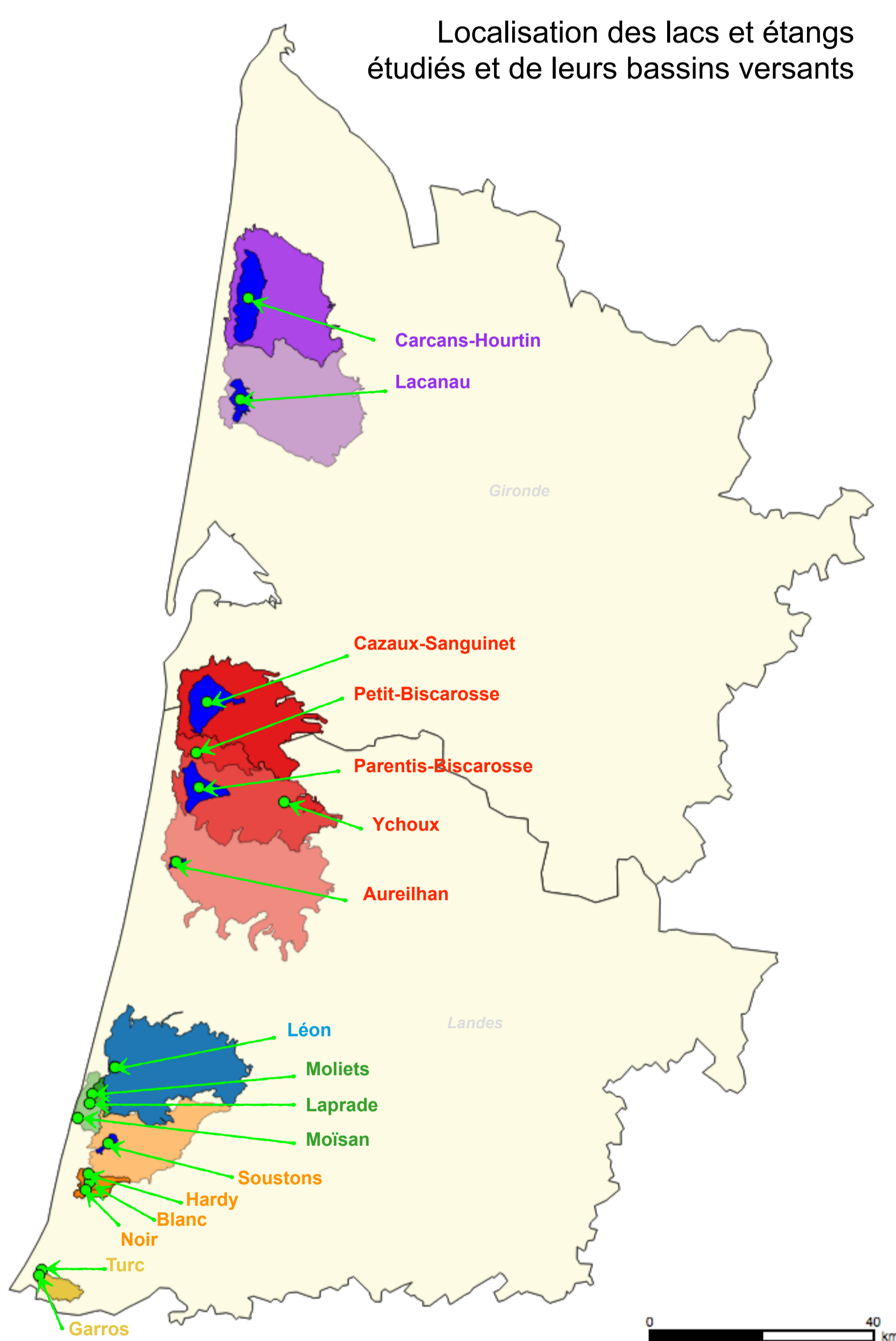
Au cours des dernières décennies les paysages ont été largement transformés par les activités humaines. Les activités anthropiques influencent fortement la biodiversité et en particulier celle des milieux aquatiques. Mais les communautés ne répondent pas nécessairement immédiatement à ces perturbations, et un délai de réponse est parfois observé entre l'impact anthropique et la réponse des espèces.

### Objectifs

1 - quantifier les changements paysagers au cours des 70 dernières années dans les bassins versants des lacs et étangs du littoral aquitain

2 - tester l'influence de l'occupation du sol sur la diversité actuelle des communautés de macrophytes

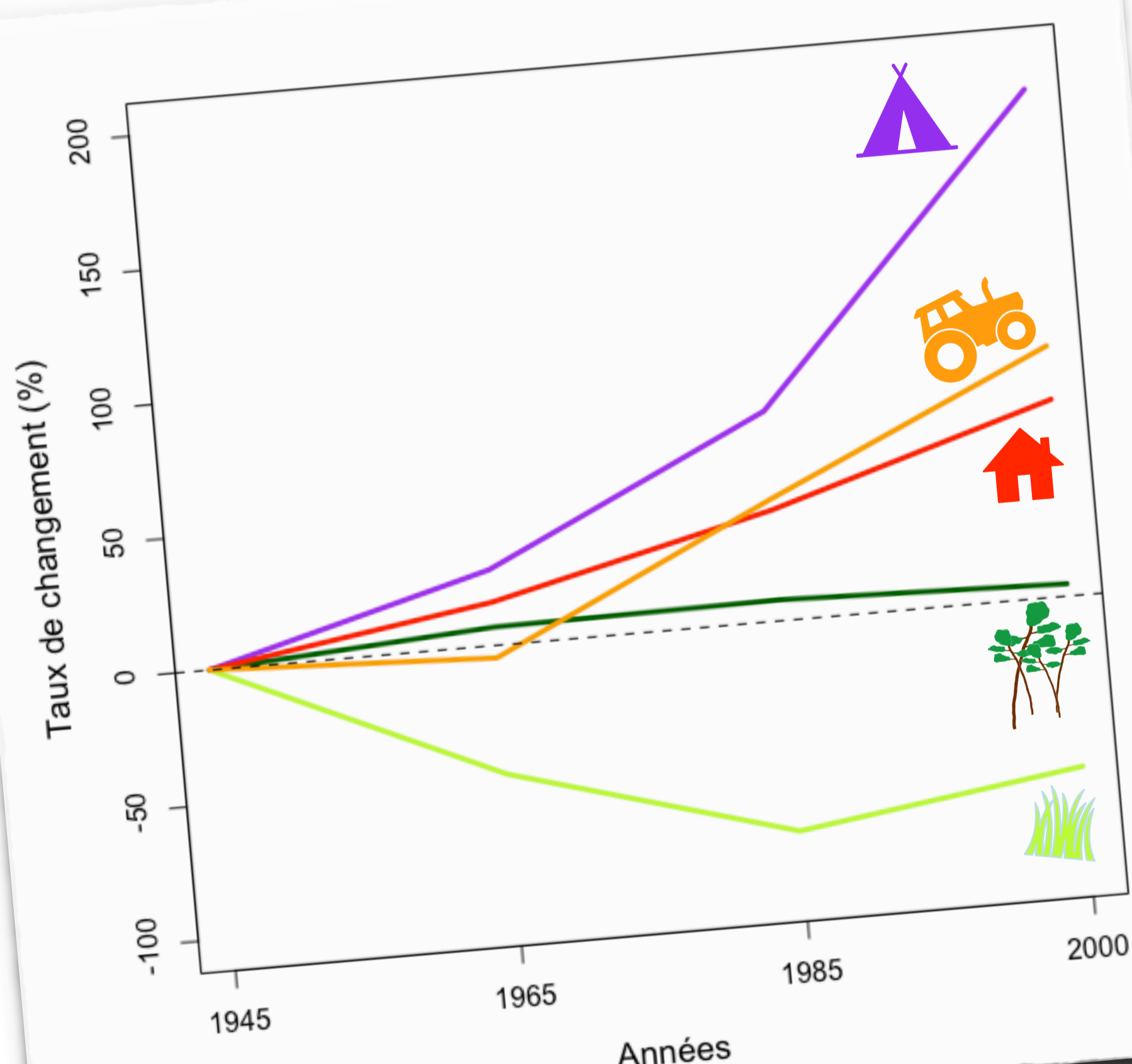
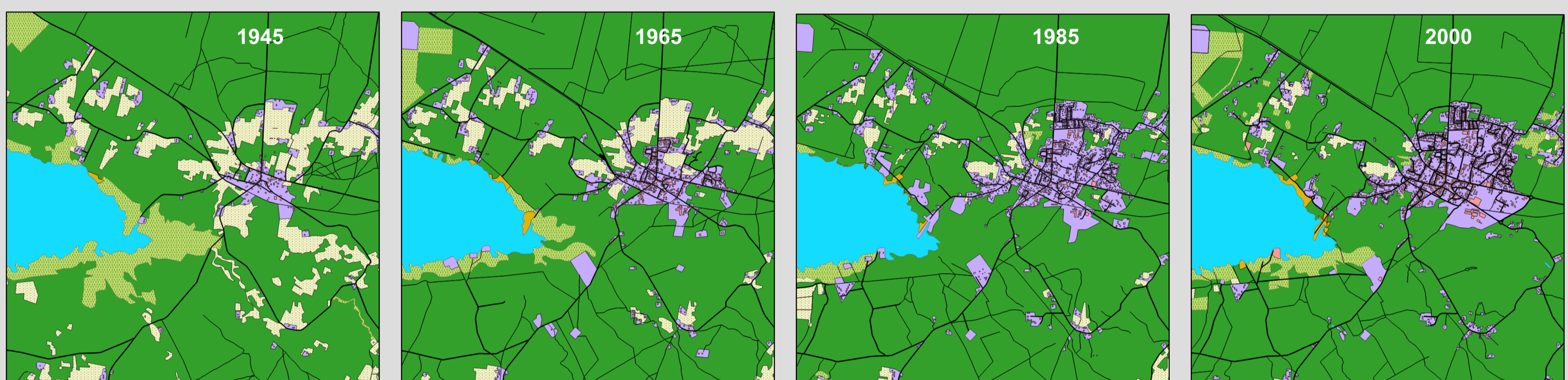
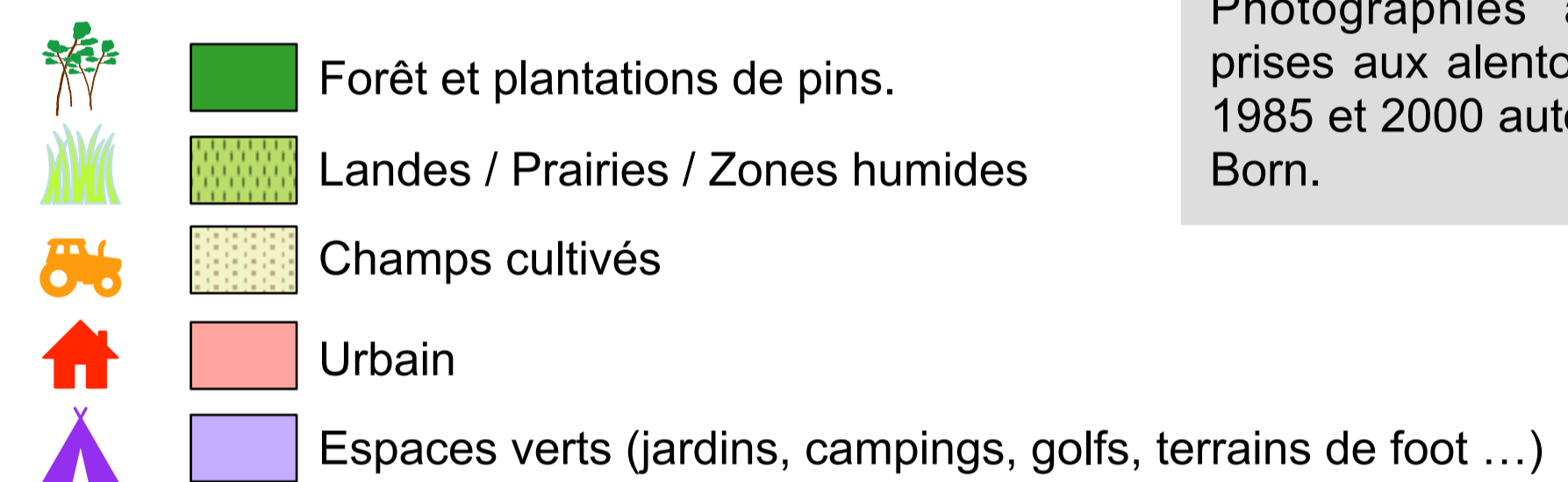
Localisation des lacs et étangs étudiés et de leurs bassins versants



Photographies aériennes géoréférencées prises aux alentours des années 1945, 1965, 1985 et 2000 autour de la ville de Parentis-en-Born.

Digitalisation de l'occupation du sol par interprétation visuelle autour de la ville de Parentis-en-Born.

Digitalisation

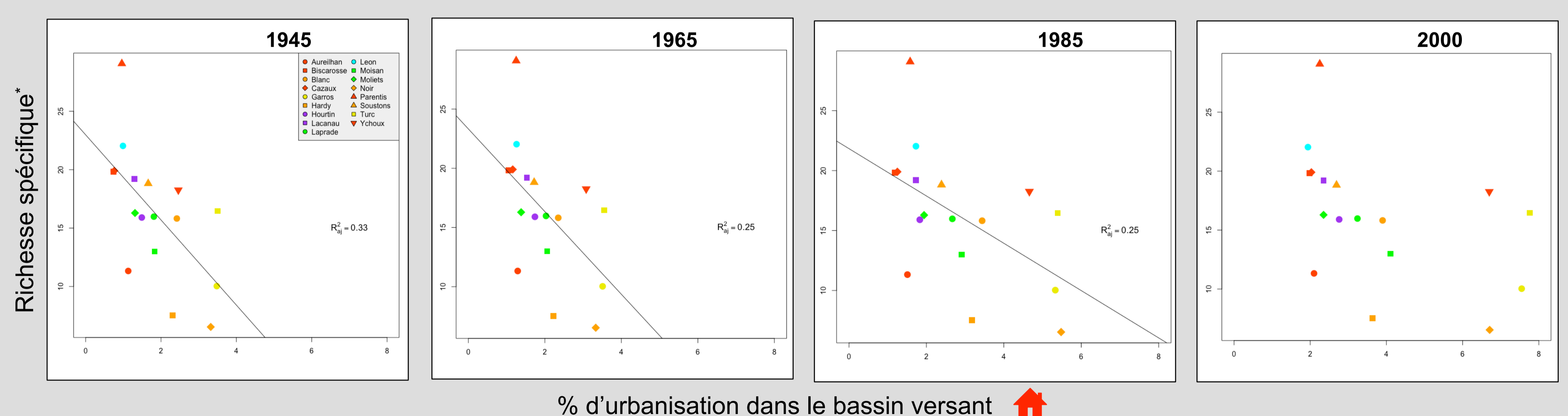


Taux de changement (%) des différentes classes d'occupation du sol depuis les années 1945 sur l'ensemble des bassins versants étudiés.

Depuis 1945 on observe un fort développement urbain et semi-urbain (jardins, espaces verts...) ainsi que des surfaces agricoles sur l'ensemble des bassins versants des lacs et étangs. Ce développement s'est effectué au dépend des espaces naturels et semi-naturels herbacés (zones humides, landes...). La surface occupée par la forêt et les plantations de pins reste stable.

Le nombre d'espèces de macrophytes observé sur les rives diminue en fonction de l'urbanisation dans le bassin versant. Cette relation est la plus forte en 1945 et diminue au cours des années 1965 et 1985. Aucune relation significative n'est observée avec l'occupation urbaine la plus récente.

Relations entre la richesse spécifique\* de macrophytes et la surface occupée par l'urbanisation en 1945, 1965, 1985 et 2000 dans le bassin versant.



\* la richesse spécifique en macrophytes a été estimée avec des courbes d'accumulation d'espèces réalisées à partir des secteurs de 100m disposés sur l'ensemble de la rive des masses d'eau et sur lesquels l'ensemble des espèces situées entre la rive et 1m de profondeur a été identifié.

### Conclusions

Les paysages autour des lacs et étangs du littoral aquitain ont subi une forte anthropisation au cours des dernières décennies au dépend des espaces naturels et semi-naturels. Ces changements influencent la diversité des macrophytes avec un délai de réponse.

Institut national de recherche en sciences et technologies pour l'environnement et l'agriculture

#### CONTACT :

Aurélien Jamoneau – aurelien.jamoneau@irstea.fr

Tél. (+33) 0 557 890 820

Centre de Bordeaux - UR EABX

www.irstea.fr/bordeaux

SUIVEZ-NOUS SUR :

