



HAL
open science

Caractérisation des surfaces utilisées par l'élevage en région Provence-Alpes-Côte d'Azur (PACA).

Imad Shaqura, Jacques Lasseur

► **To cite this version:**

Imad Shaqura, Jacques Lasseur. Caractérisation des surfaces utilisées par l'élevage en région Provence-Alpes-Côte d'Azur (PACA).. Journée annuelle de l'UMT Pasto, Jan 2018, Montpellier, France. 20 p. hal-02611691

HAL Id: hal-02611691

<https://hal.inrae.fr/hal-02611691>

Submitted on 18 May 2020

HAL is a multi-disciplinary open access archive for the deposit and dissemination of scientific research documents, whether they are published or not. The documents may come from teaching and research institutions in France or abroad, or from public or private research centers.

L'archive ouverte pluridisciplinaire **HAL**, est destinée au dépôt et à la diffusion de documents scientifiques de niveau recherche, publiés ou non, émanant des établissements d'enseignement et de recherche français ou étrangers, des laboratoires publics ou privés.

Caractérisation des surfaces utilisées par l'élevage en région Provence-Alpes-Côte d'Azur (PACA)



25 janvier 2018
Journée d'échanges

Imad SHAQURA
(UMR SELMET-INRA)

CERPAM





- ❑ L'activité pastorale repose sur l'usage d'espace diversifiés, hors limites de l'exploitation agricole classique, de statuts fonciers divers.
- ❑ Les occupations des sols sont très contrastées, les usages d'intensité fluctuante et saisonnés.

Des appréciations très variables de l'étendue et de la localisation des terres pâturées à l'échelle régionale

- Site conseil régional PACA **400 000 hectares**
- MRE de PACA ; Atlas PACA de l'élevage herbivore **983 000 hectares.**

Localiser et caractériser cet espace pâturé est une question importante



Caractériser les écarts entre deux sources de données géoréférencées disponibles:

Le Registre Parcellaire Graphique RPG, L'Enquête Pastorale.

(À l'échelle de la région PACA)

Le Registre Parcellaire Graphique(RPG) de l'année 2014, fourni par ODR-INRA

Une base de données géographiques **annuelle** sur l'occupation des sols. Unité minimale: **0,1 hectare**, Les surfaces pastorales déclarées représentent environ **553 205 hectares**

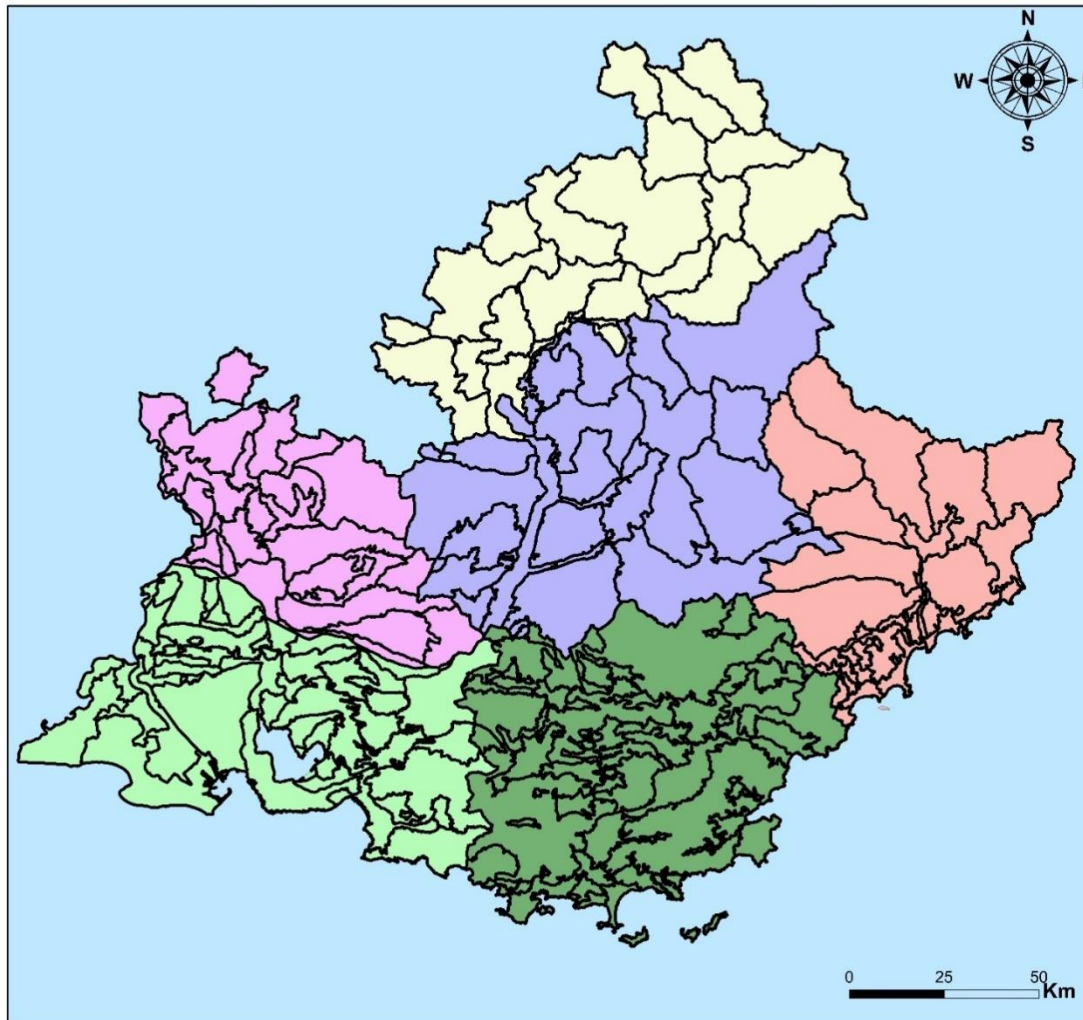
L'Enquête Pastorale de 2012 -2014, fournie par CERPAM

Un recensement des surfaces pastorales de plus de **10 hectares** tous les **10 à 15 ans**, Les surfaces pastorales recensées représentent environ **877 981 hectares**

Pourquoi l'année 2014 :

- Pour disposer d'une année de référence avant mise en application de la PAC 2015.
- Comparable avec la dernière enquête pastorale qui date de 2012/2014.

Carte de la région Provence-Alpes-Côte d'Azur



Legend

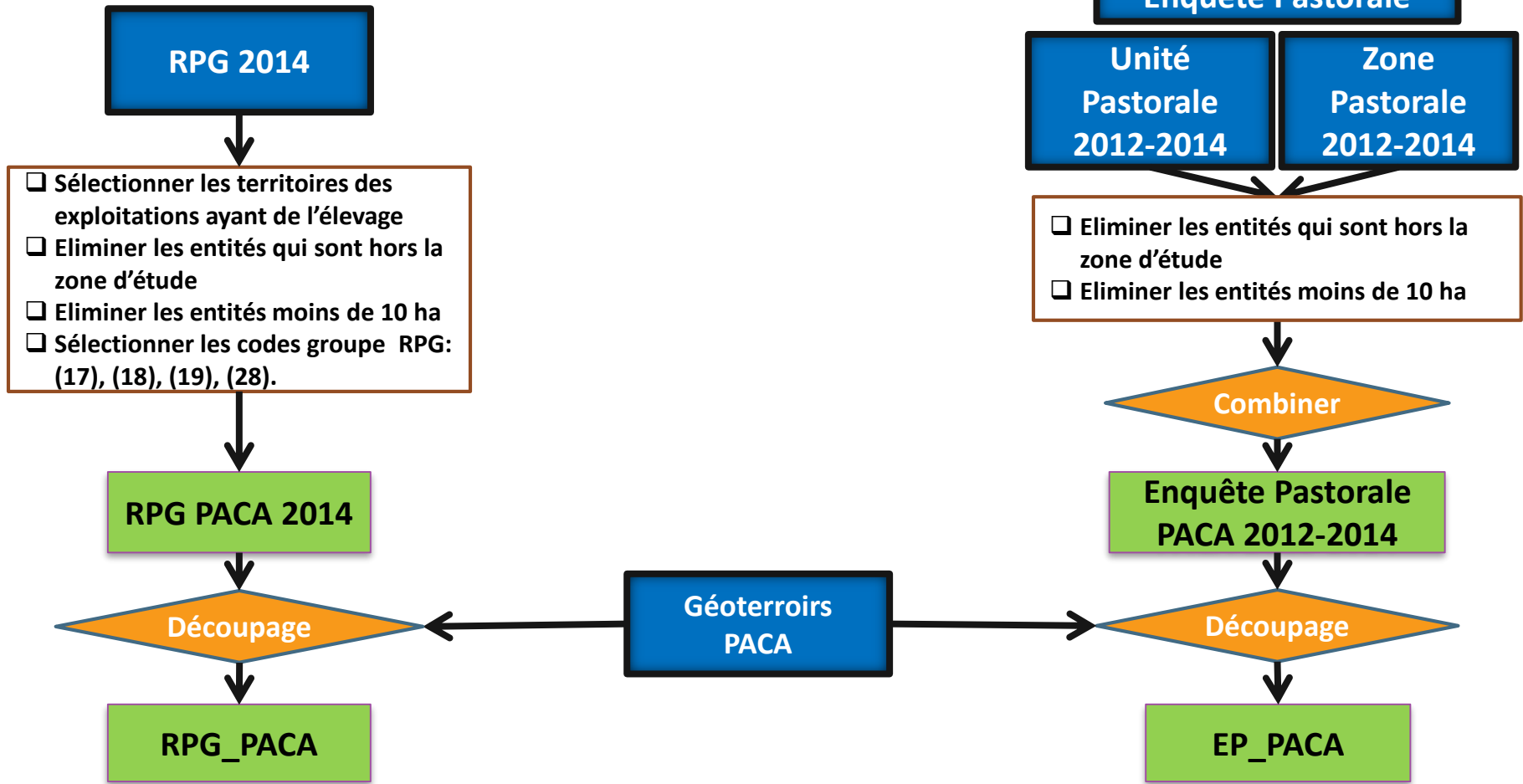
-  GEOTERROIR
-  ALPES-DE-HAUTE-PROVENCE
-  ALPES-MARITIMES
-  BOUCHES-DU-RHONE
-  HAUTES-ALPES
-  VAR
-  VAUCLUSE

Provence-Alpes- Côte- d'Azur
de superficie: 31400 km²

Carte réalisé par;
Imad SHAQURA, INRA- UMR SELMET



Comparaison des bases de données



Comparaison des bases de données

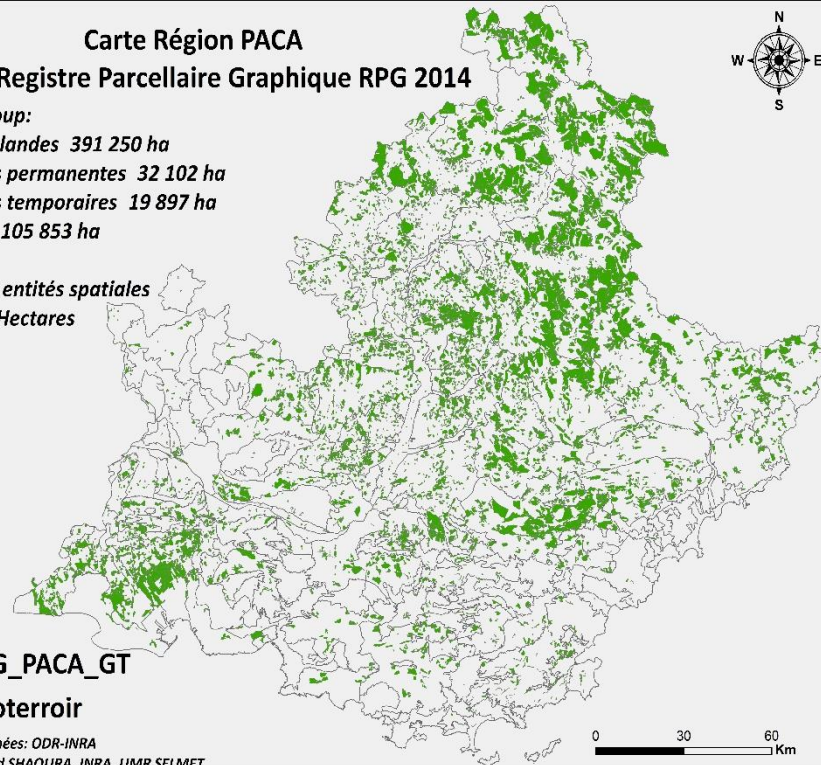
Carte Région PACA
avec la Registre Parcellaire Graphique RPG 2014

Code de group:
- 17 Estives landes 391 250 ha
- 18 Prairies permanentes 32 102 ha
- 19 Prairies temporaires 19 897 ha
- 28 Divers 105 853 ha

Surface des entités spatiales
plus de 10 Hectares

Légende
RPG_PACA_GT
Géoterroir

Sources des données: ODR-INRA
Réalisation: Imad SHAOURA, INRA, UMR SELMET



Carte Région PACA
avec L'Enquête Pastorale 2012-2014

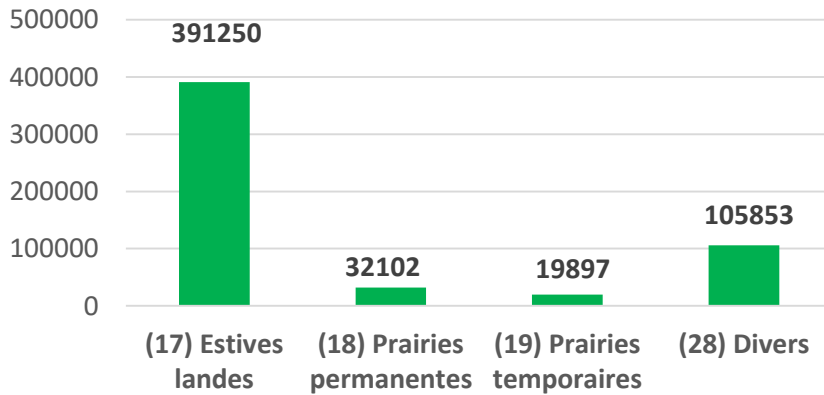
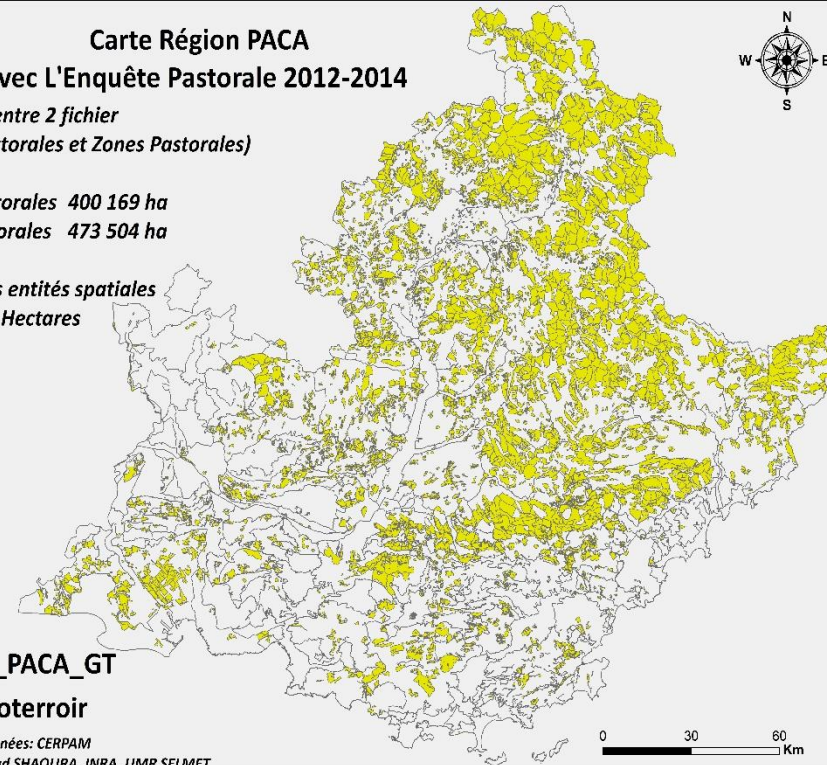
Combiner entre 2 fichier
(Unités Pastorales et Zones Pastorales)

Unités Pastorales 400 169 ha
Zones Pastorales 473 504 ha

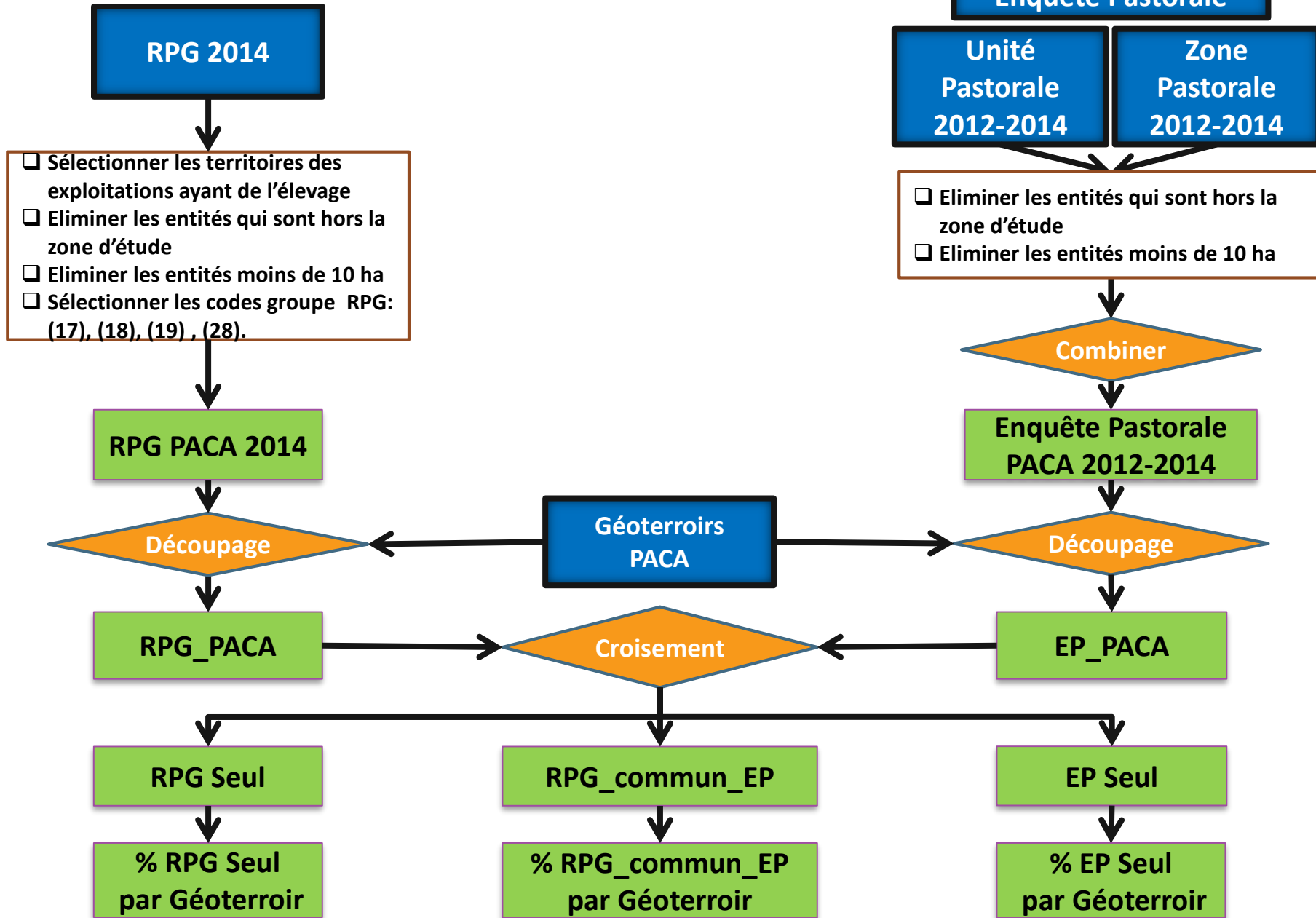
Surface des entités spatiales
plus de 10 Hectares

Légende
EP_PACA_GT
Géoterroir

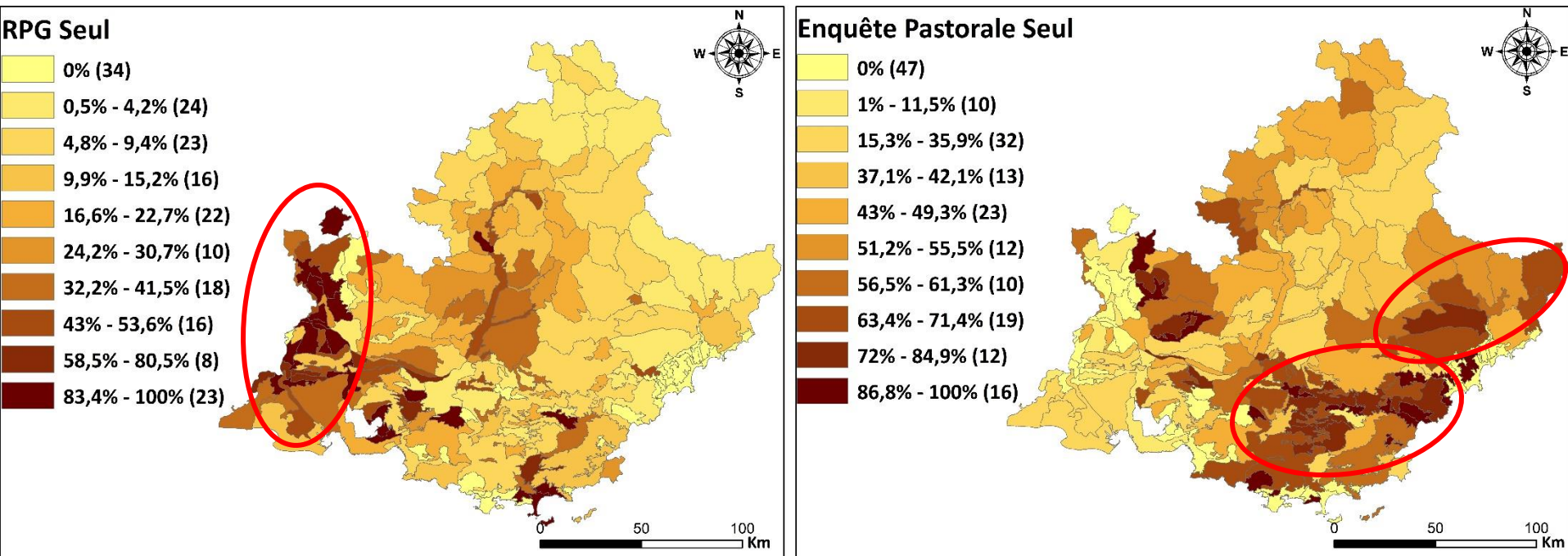
Sources des données: CERPAM
Réalisation: Imad SHAOURA, INRA, UMR SELMET



Comparaison des bases de données



Carte de la région Provence-Alpes-Côte d'Azur



**Caractérisation des surfaces utilisées par l'élevage selon les deux sources de données
(En % des surfaces totale recensées par Géoterroir)**



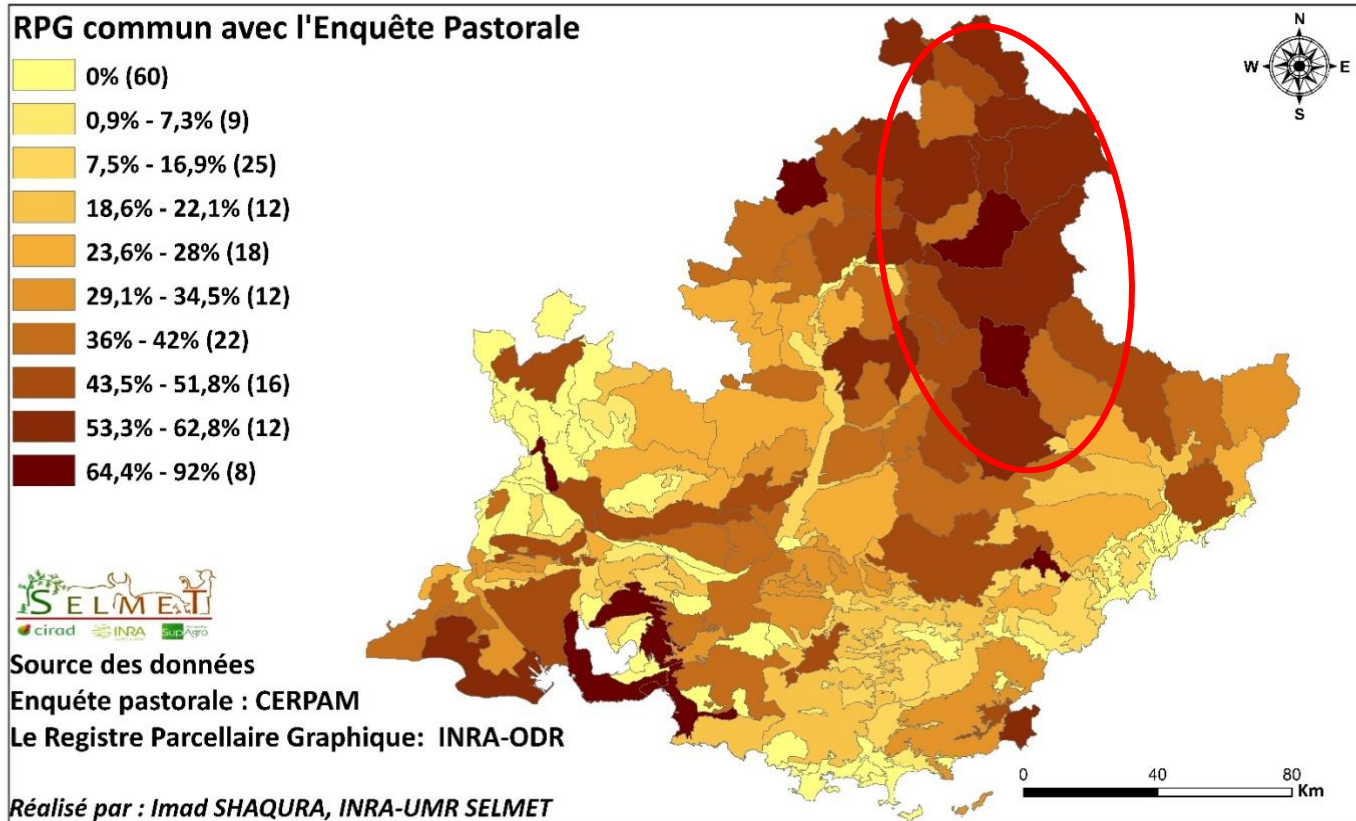
Source des données

Enquête pastorale : CERPAM

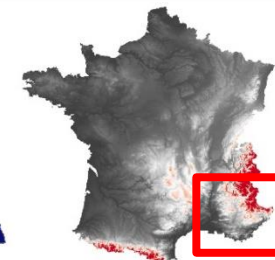
Le Registre Parcellaire Graphique: INRA-ODR

Réalisé par : Imad SHAQURA, INRA-UMR SELMET

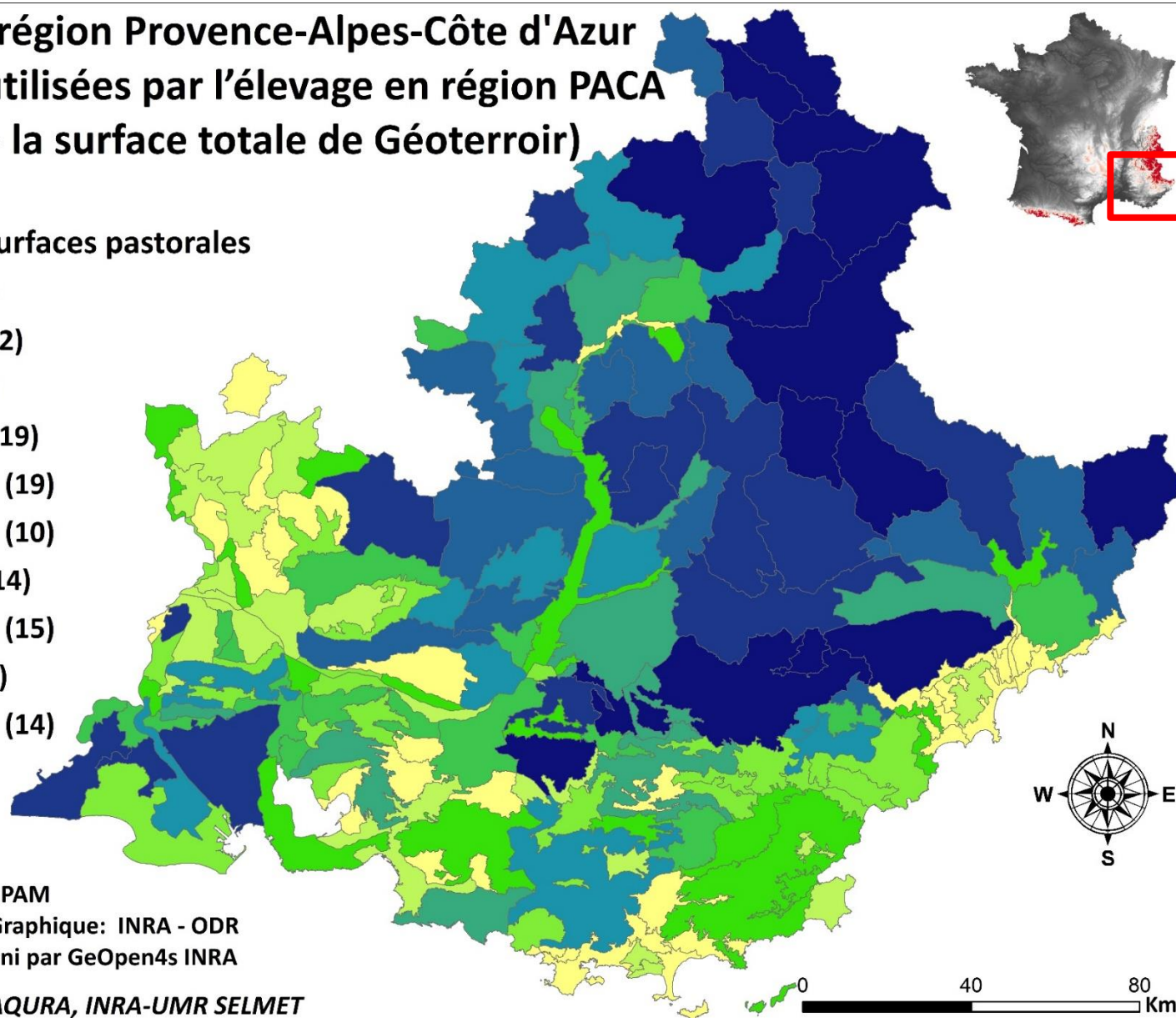
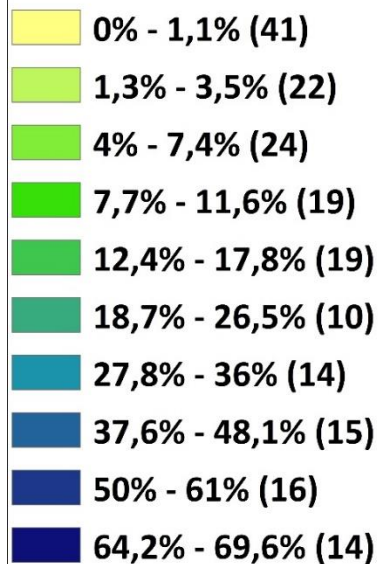
Carte de la région Provence-Alpes-Côte d'Azur



Carte de la région Provence-Alpes-Côte d'Azur Les surfaces utilisées par l'élevage en région PACA (En % de la surface totale de Géoterroir)



Pourcentage de surfaces pastorales



Source des données

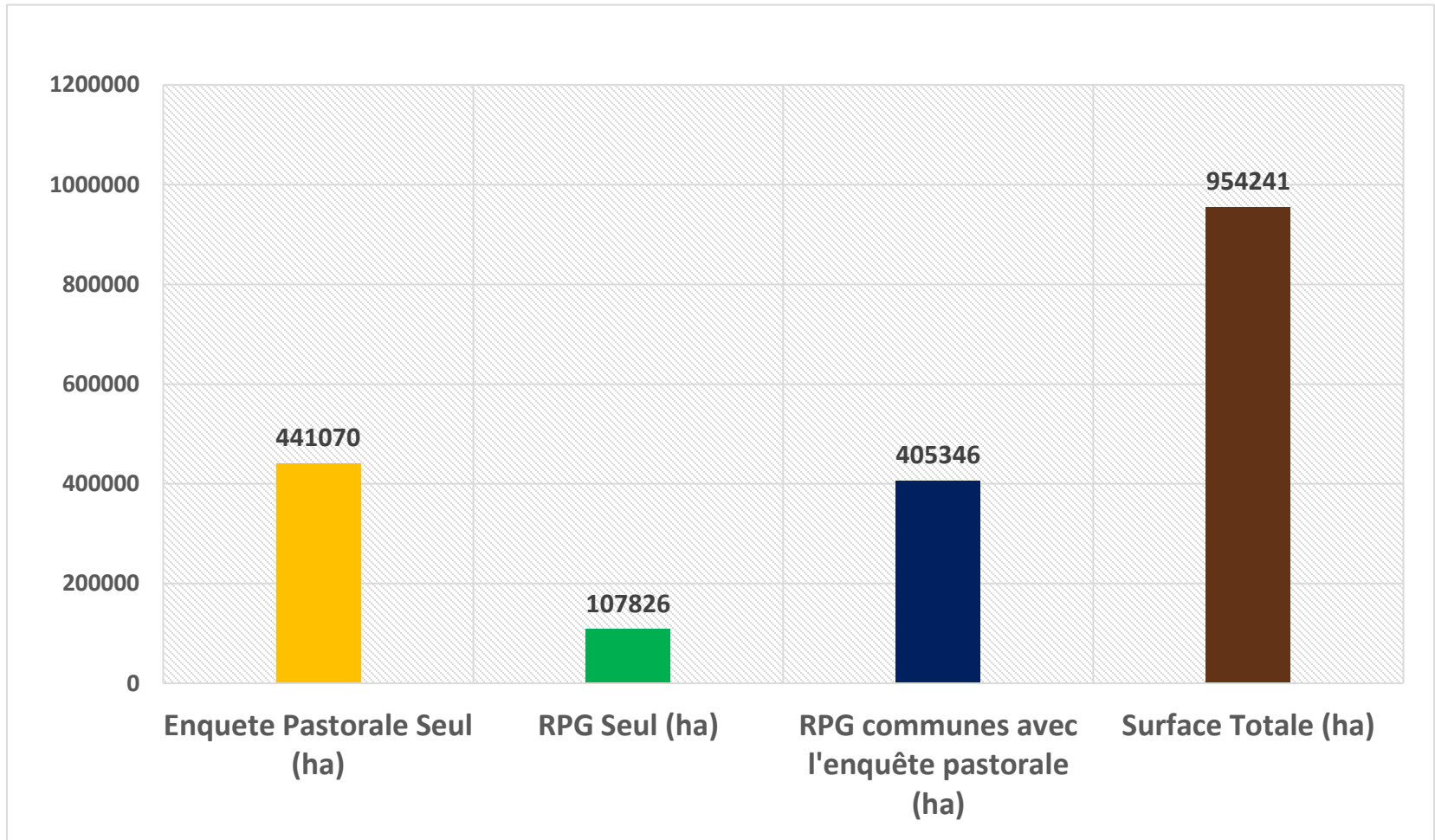
Enquête pastorale : CERPAM

Le Registre Parcellaire Graphique: INRA - ODR

Carte MNT France: Fourni par GeOpen4s INRA

Réalisé par : Imad SHAQURA, INRA-UMR SELMET

Comparaison des bases de données



Poursuite du travail

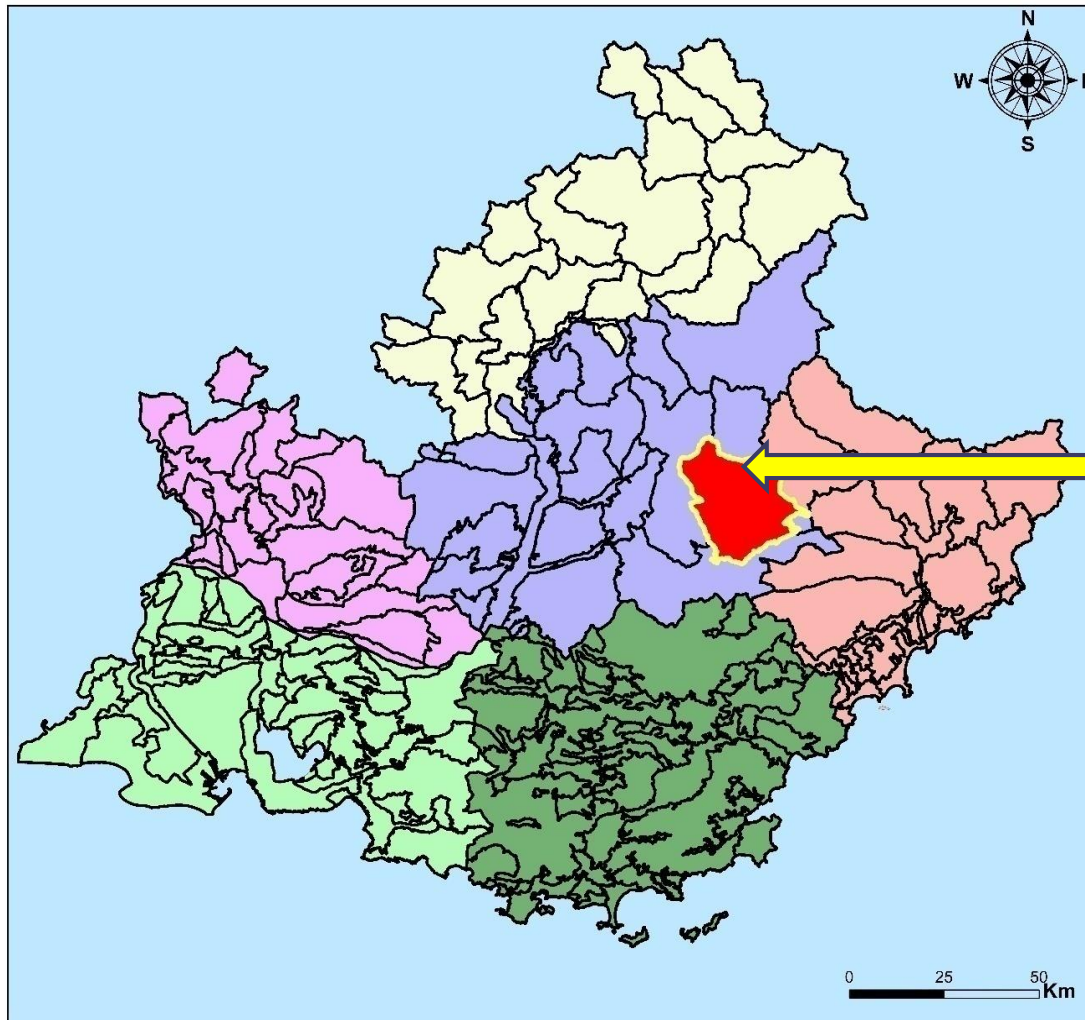
```
graph TD; A[Poursuite du travail] --- B[Décrire l'occupation du sol par télédétection]; A --- C[Test sur un géoterroir]; A --- D[Extension à la région PACA];
```

Décrire
l'occupation du sol
par télédétection

Test sur un
géoterroir

Extension à la
région PACA

Carte de la région Provence-Alpes-Côte d'Azur



Legend

- HAUT VERDON-ANNOT-SAINT ANDRE
- GEOTERROIR
- ALPES-DE-HAUTE-PROVENCE
- ALPES-MARITIMES
- BOUCHES-DU-RHONE
- HAUTES-ALPES
- VAR
- VAUCLUSE

Provence-Alpes- Côte- d'Azur
de superficie: 31400 km²

Carte réalisé par;
Imad SHAQURA, INRA- UMR SELMET



Cartographie de l'occupation des sols

Photos géoréférencées utilisées pour la définition de la nomenclature des classes

Lande Fermée



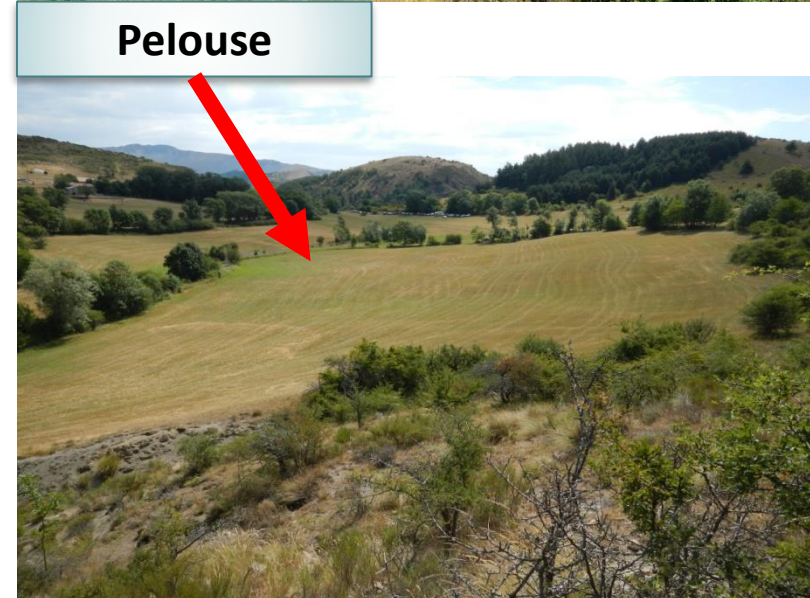
Forêt



Lande ouverte



Pelouse

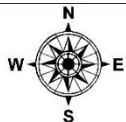


Crédit photos: P.BONNT

Localisation : Saint Geniez, Authon (04)

le 31/07/2017

Cartographie de l'occupation des sols



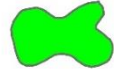
Carte occupation du sol
Géoterroir:
« Haut Verdon-Annot-Saint André »

Image SPOT 6

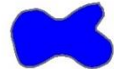
RVB



Rouge : Band_1



Vert : Band_2



Bleu : Band_3



Image SPOT 6

Juin 2014

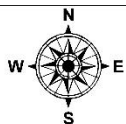
Source: EQUIPEX GEOSUD

Réalisé par : Imad SHAQURA, INRA-UMR SELMET

0 5 10
Km



Cartographie de l'occupation des sols



Carte occupation du sol
Géoterroir:
« Haut Verdon-Annot-Saint André »

Carte de classification

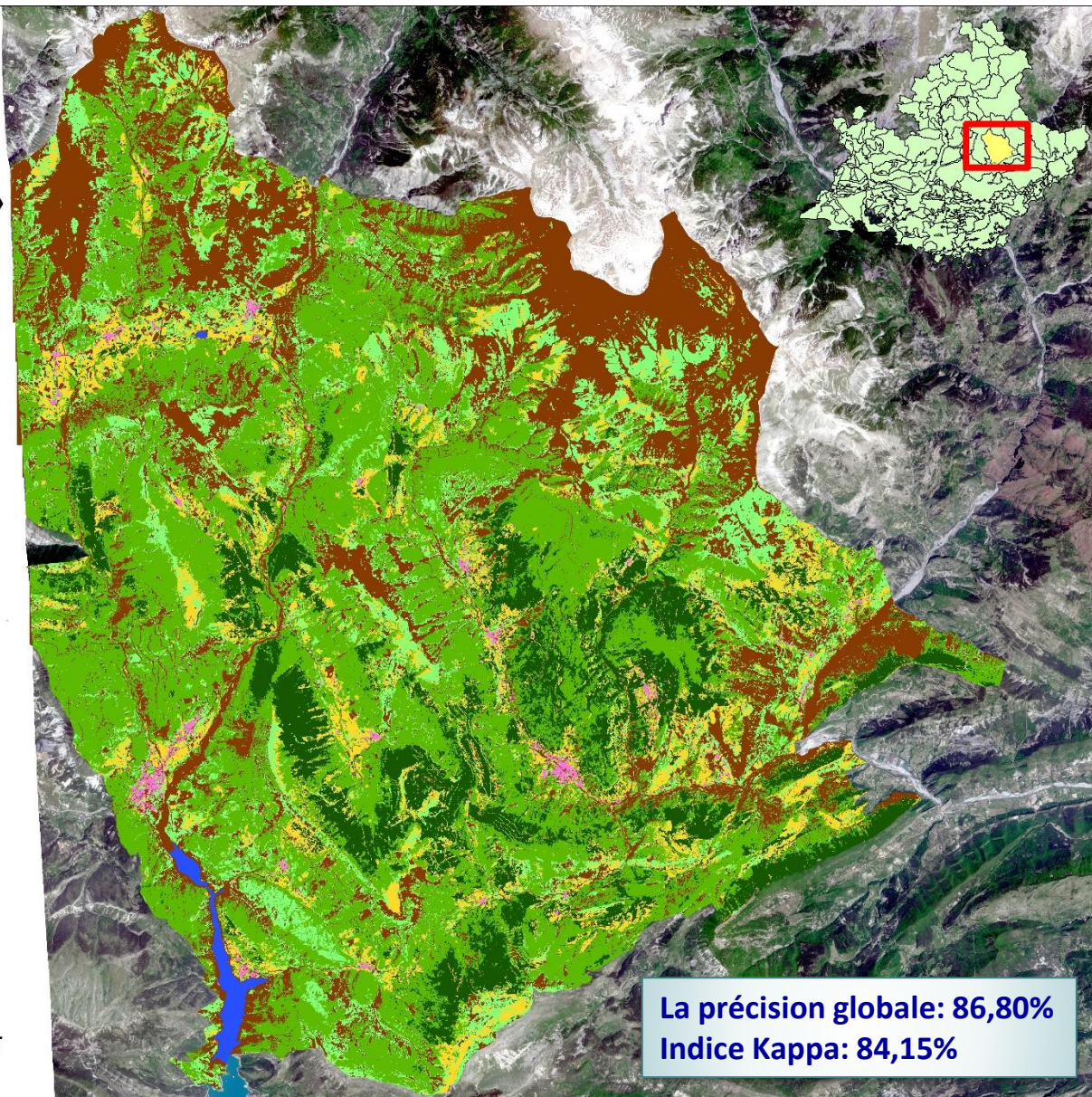
-  Forêt
-  Lande fermée
-  Lande ouverte
-  Pelouse
-  Sol nu
-  Eau
-  Bati



Image SPOT 6
Juin 2014

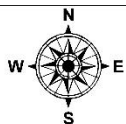
Source: EQUIPEX GEOSUD

Réalisé par : Imad SHAQURA, INRA-UMR SELMET



La précision globale: 86,80%
Indice Kappa: 84,15%

Cartographie de l'occupation des sols



Carte occupation du sol

Géoterroir:

« Haut Verdon-Annot-Saint André »

-  RPG_Seul
-  RPG_commun_EP
-  Enquête Pastorale_Seul

Carte de classification

-  Forêt
-  Lande fermée
-  Lande ouverte
-  Pelouse
-  Sol nu
-  Eau
-  Bati



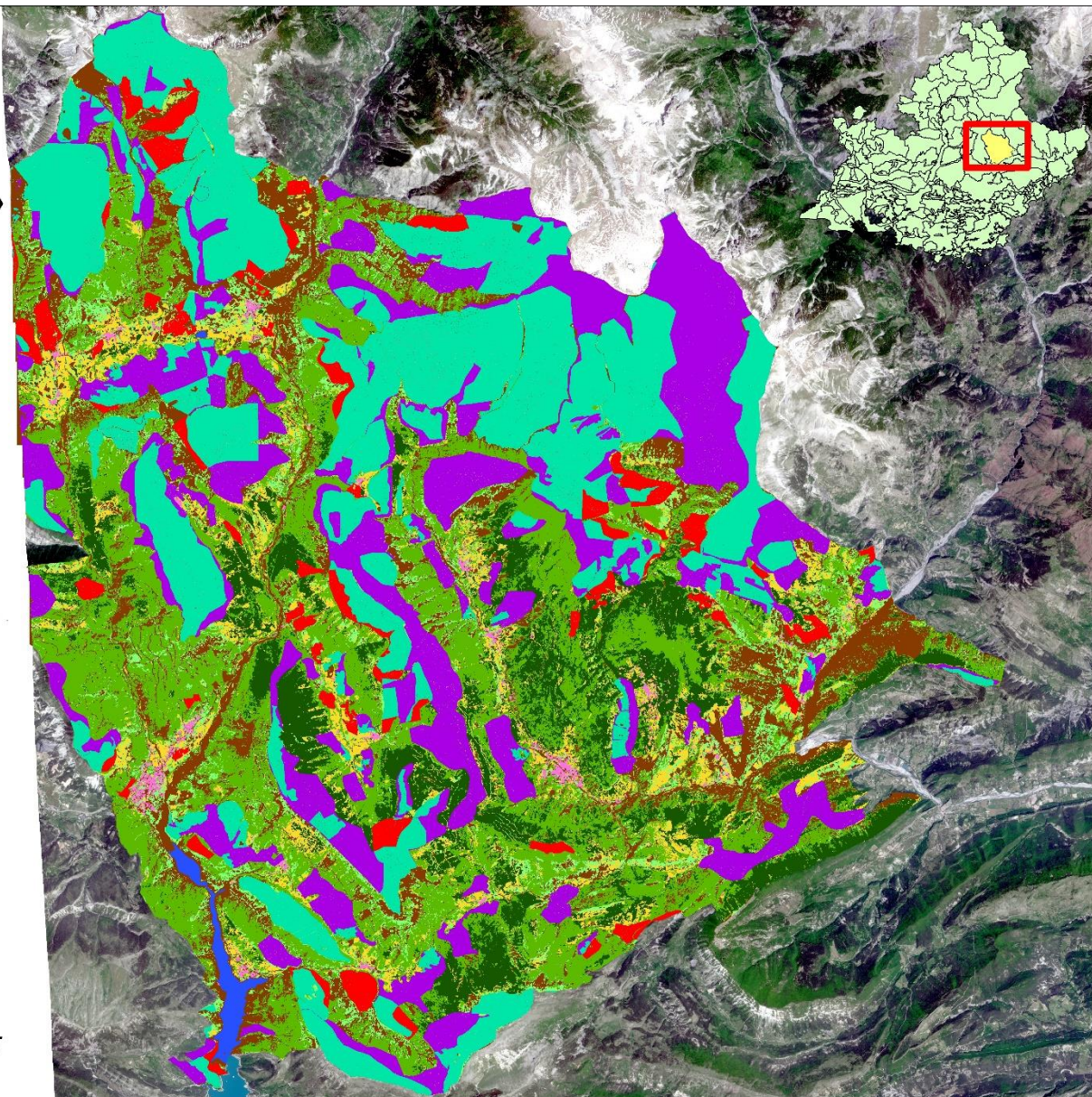
Image SPOT 6

Juin 2014

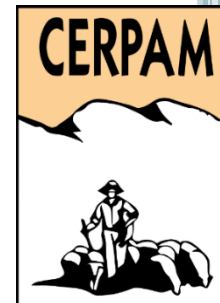
Source: EQUIPEX GEOSUD

Réalisé par : Imad SHAQURA, INRA-UMR SELMET

0 5 10
Km



- ❑ Le croisement entre les bases de données, nous permet de mieux décrire l'emprise de l'élevage sur le territoire de la région PACA.
- ❑ Considérer plusieurs variables pour caractériser les espaces pâturés (occupation du sols, statut foncier, accessibilité ...)
- ❑ Analyse pluriannuelle de l'évolution des surfaces pâturées dans la région, notamment suite à la mise en œuvre de la PAC 2015



Caractérisation des surfaces utilisées par l'élevage en région Provence-Alpes-Côte d'Azur (PACA)

Projet conduit par:

INRA, UMR SELMET

Systèmes d'Élevage Méditerranéens et Tropicaux

En relation avec

Centre d'Etudes et de Réalisations Pastorales Alpes Méditerranée
(CERPAM)

Avec le soutien

UMR TETIS, Maison de la Télédétection de Montpellier

Chef de projet

Imad SHAQURA

Comité de pilotage

Jacques LASSEUR, INRA, UMR SELMET

Céline DUTILLY, CIRAD, UMR MOISA

Marc DIMANCHE, CERPAM

Luc BONICEL, INRA, UMR SELMET

