



**HAL**  
open science

## Caractérisation des surfaces utilisées par l'élevage en région Provence-Alpes-Côte d'Azur (PACA).

Imad Shaqura, Jacques Lasseur

► **To cite this version:**

Imad Shaqura, Jacques Lasseur. Caractérisation des surfaces utilisées par l'élevage en région Provence-Alpes-Côte d'Azur (PACA).. Journée annuelle de l'UMT Pasto, Jan 2018, Montpellier, France. 20 p. hal-02611691

**HAL Id: hal-02611691**

**<https://hal.inrae.fr/hal-02611691>**

Submitted on 18 May 2020

**HAL** is a multi-disciplinary open access archive for the deposit and dissemination of scientific research documents, whether they are published or not. The documents may come from teaching and research institutions in France or abroad, or from public or private research centers.

L'archive ouverte pluridisciplinaire **HAL**, est destinée au dépôt et à la diffusion de documents scientifiques de niveau recherche, publiés ou non, émanant des établissements d'enseignement et de recherche français ou étrangers, des laboratoires publics ou privés.

# Caractérisation des surfaces utilisées par l'élevage en région Provence-Alpes-Côte d'Azur (PACA)



25 janvier 2018  
Journée d'échanges

**Imad SHAQURA**  
(UMR SELMET-INRA)

**CERPAM**





- ❑ L'activité pastorale repose sur l'usage d'espace diversifiés, hors limites de l'exploitation agricole classique, de statuts fonciers divers.
- ❑ Les occupations des sols sont très contrastées, les usages d'intensité fluctuante et saisonnés.

**Des appréciations très variables de l'étendue et de la localisation des terres pâturées à l'échelle régionale**

- Site conseil régional PACA **400 000 hectares**
- MRE de PACA ; Atlas PACA de l'élevage herbivore **983 000 hectares.**

**Localiser et caractériser cet espace pâturé est une question importante**



**Caractériser les écarts entre deux sources de données géoréférencées disponibles:**

**Le Registre Parcellaire Graphique RPG, L'Enquête Pastorale.**

**(À l'échelle de la région PACA)**

## **Le Registre Parcellaire Graphique(RPG) de l'année 2014, fourni par ODR-INRA**

Une base de données géographiques **annuelle** sur l'occupation des sols. Unité minimale: **0,1 hectare**, Les surfaces pastorales déclarées représentent environ **553 205 hectares**

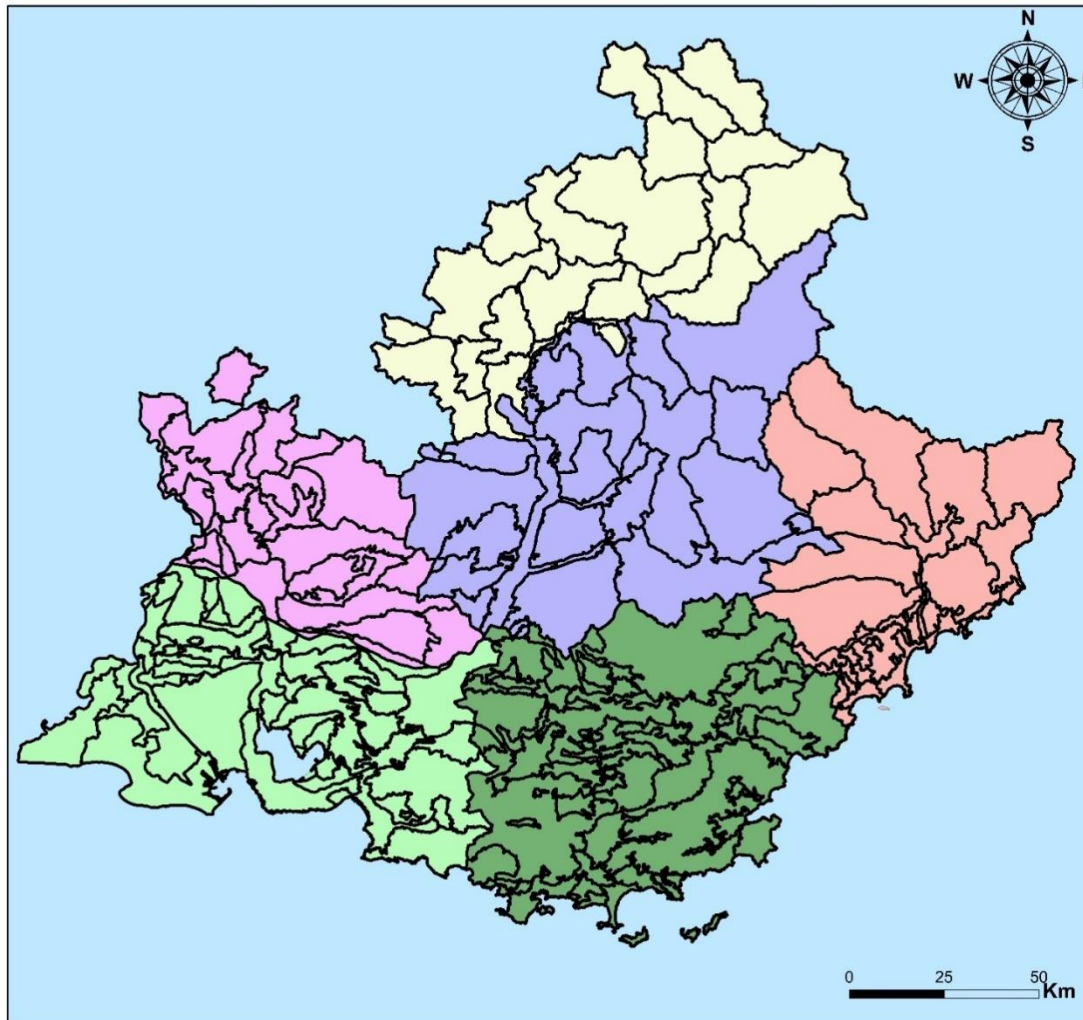
## **L'Enquête Pastorale de 2012 -2014, fournie par CERPAM**

Un recensement des surfaces pastorales de plus de **10 hectares** tous les **10 à 15 ans**, Les surfaces pastorales recensées représentent environ **877 981 hectares**

### **Pourquoi l'année 2014 :**

- Pour disposer d'une année de référence avant mise en application de la PAC 2015.
- Comparable avec la dernière enquête pastorale qui date de 2012/2014.

## Carte de la région Provence-Alpes-Côte d'Azur



### Legend

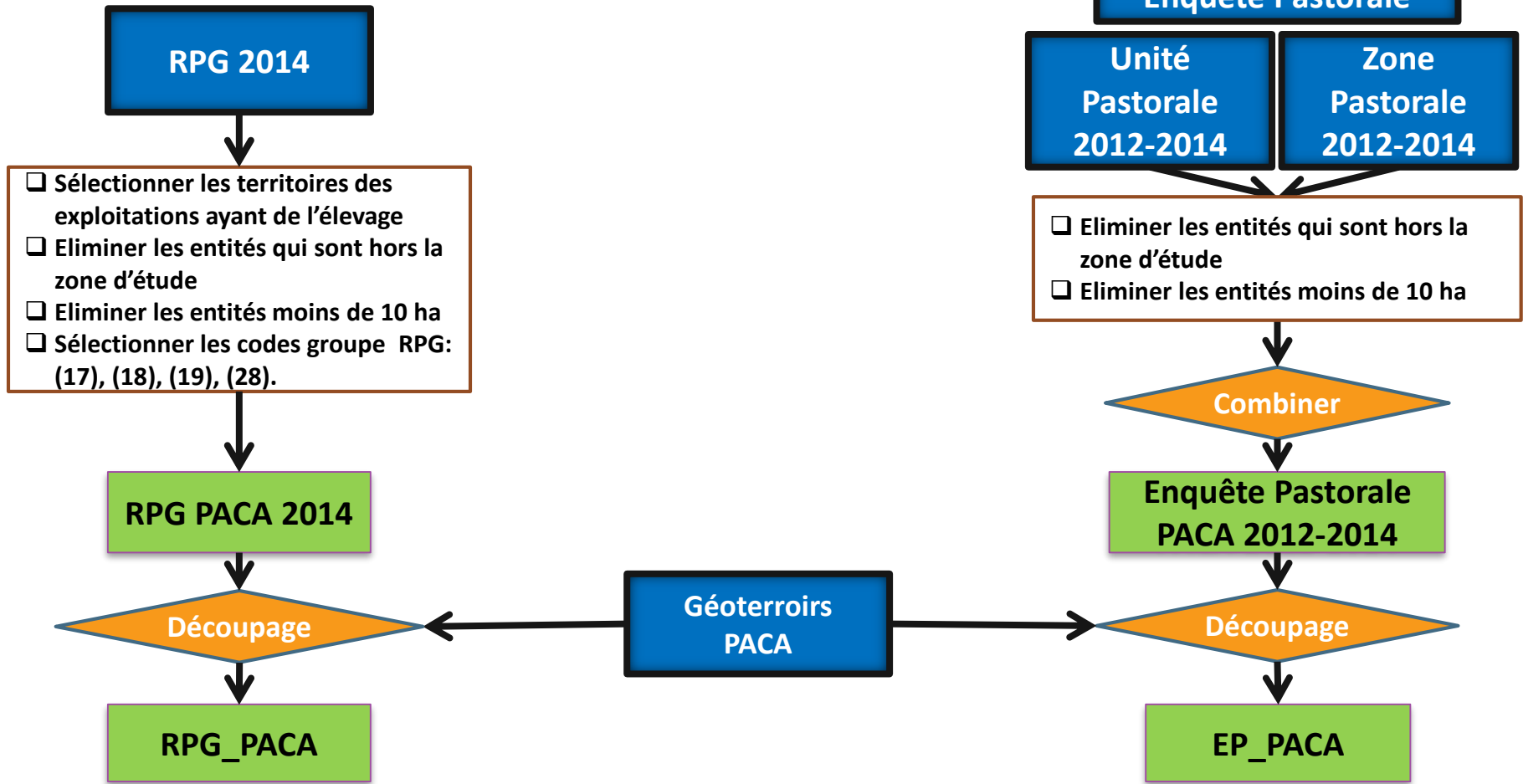
-  GEOTERROIR
-  ALPES-DE-HAUTE-PROVENCE
-  ALPES-MARITIMES
-  BOUCHES-DU-RHONE
-  HAUTES-ALPES
-  VAR
-  VAUCLUSE

Provence-Alpes- Côte- d'Azur  
de superficie: 31400 km<sup>2</sup>

Carte réalisé par;  
Imad SHAQURA, INRA- UMR SELMET



# Comparaison des bases de données



# Comparaison des bases de données

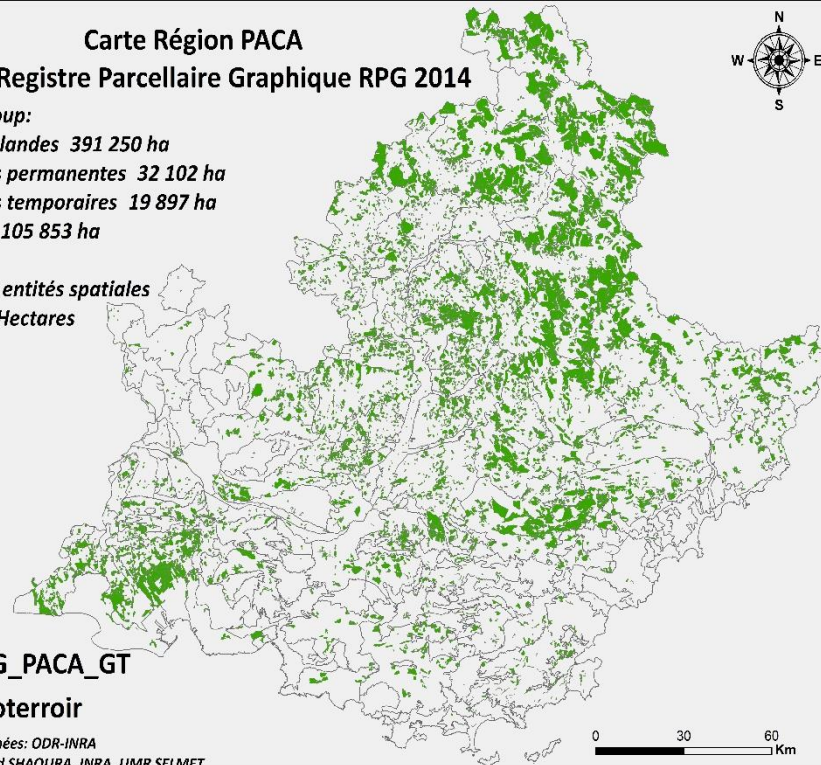
Carte Région PACA  
avec la Registre Parcellaire Graphique RPG 2014

Code de group:  
- 17 Estives landes 391 250 ha  
- 18 Prairies permanentes 32 102 ha  
- 19 Prairies temporaires 19 897 ha  
- 28 Divers 105 853 ha

Surface des entités spatiales  
plus de 10 Hectares

Légende  
RPG\_PACA\_GT  
Géoterroir

Sources des données: ODR-INRA  
Réalisation: Imad SHAOURA, INRA, UMR SELMET



Carte Région PACA  
avec L'Enquête Pastorale 2012-2014

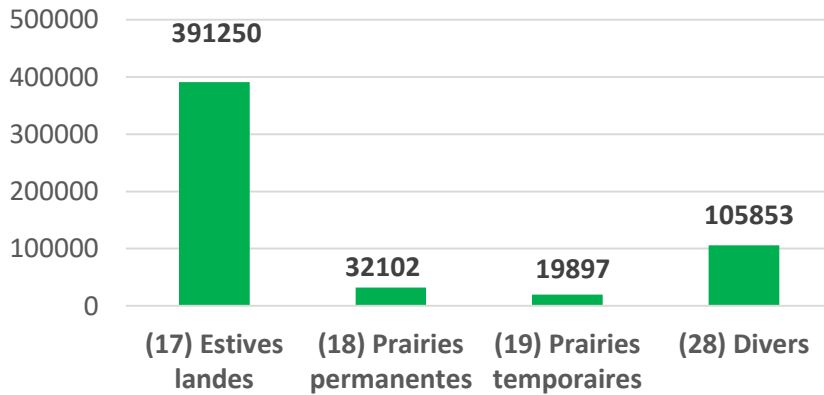
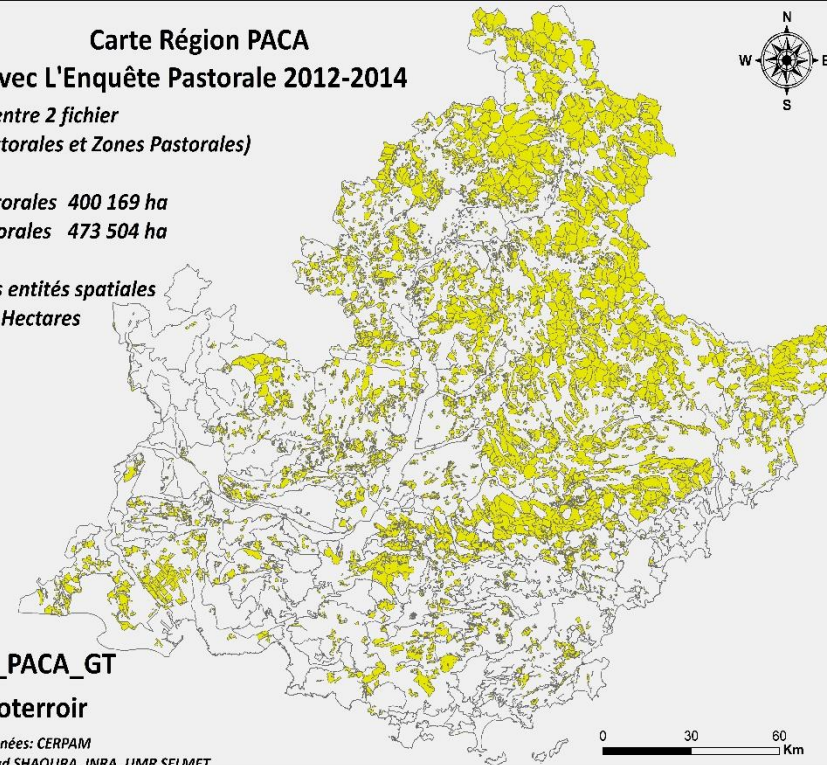
Combiner entre 2 fichier  
(Unités Pastorales et Zones Pastorales)

Unités Pastorales 400 169 ha  
Zones Pastorales 473 504 ha

Surface des entités spatiales  
plus de 10 Hectares

Légende  
EP\_PACA\_GT  
Géoterroir

Sources des données: CERPAM  
Réalisation: Imad SHAOURA, INRA, UMR SELMET





# Comparaison des bases de données



RPG 2014

- Sélectionner les territoires des exploitations ayant de l'élevage
- Eliminer les entités qui sont hors la zone d'étude
- Eliminer les entités moins de 10 ha
- Sélectionner les codes groupe RPG: (17), (18), (19), (28).

RPG PACA 2014

Découpage

RPG\_PACA

RPG Seul

% RPG Seul  
par Géoterroir

Géoterroirs  
PACA

Croisement

RPG\_commun\_EP

% RPG\_commun\_EP  
par Géoterroir

Enquête Pastorale

Unité  
Pastorale  
2012-2014

Zone  
Pastorale  
2012-2014

- Eliminer les entités qui sont hors la zone d'étude
- Eliminer les entités moins de 10 ha

Combiner

Enquête Pastorale  
PACA 2012-2014

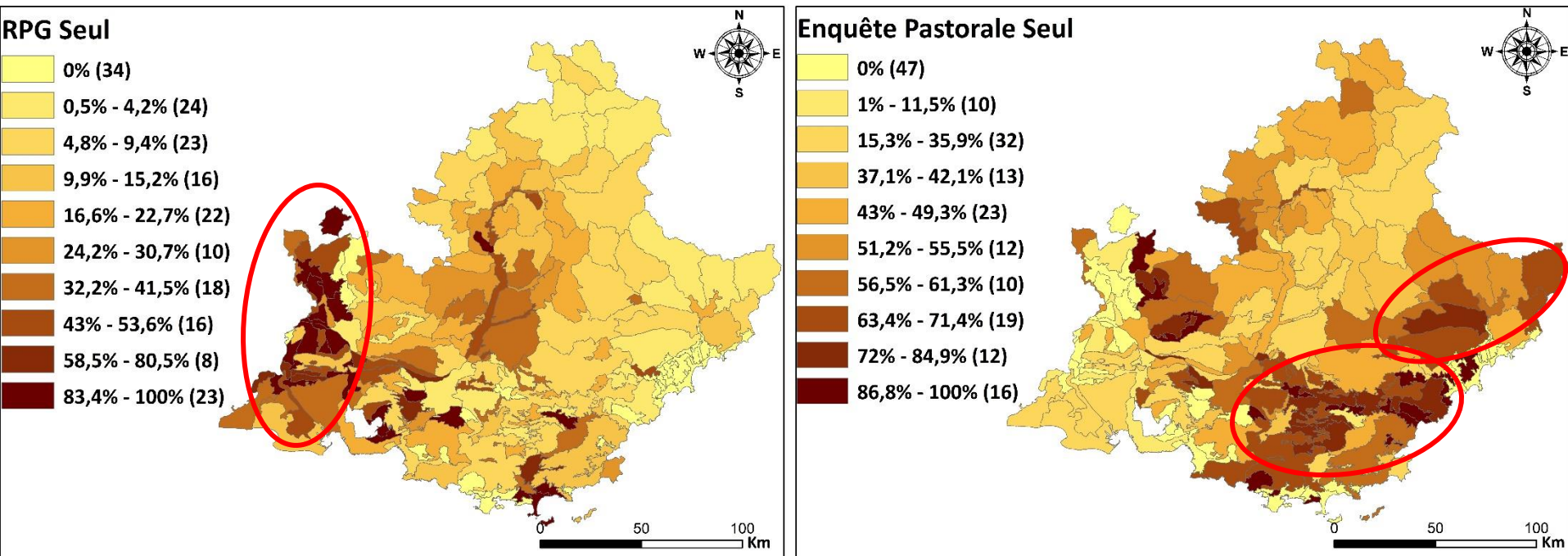
Découpage

EP\_PACA

EP Seul

% EP Seul  
par Géoterroir

## Carte de la région Provence-Alpes-Côte d'Azur



**Caractérisation des surfaces utilisées par l'élevage selon les deux sources de données  
(En % des surfaces totale recensées par Géoterroir)**



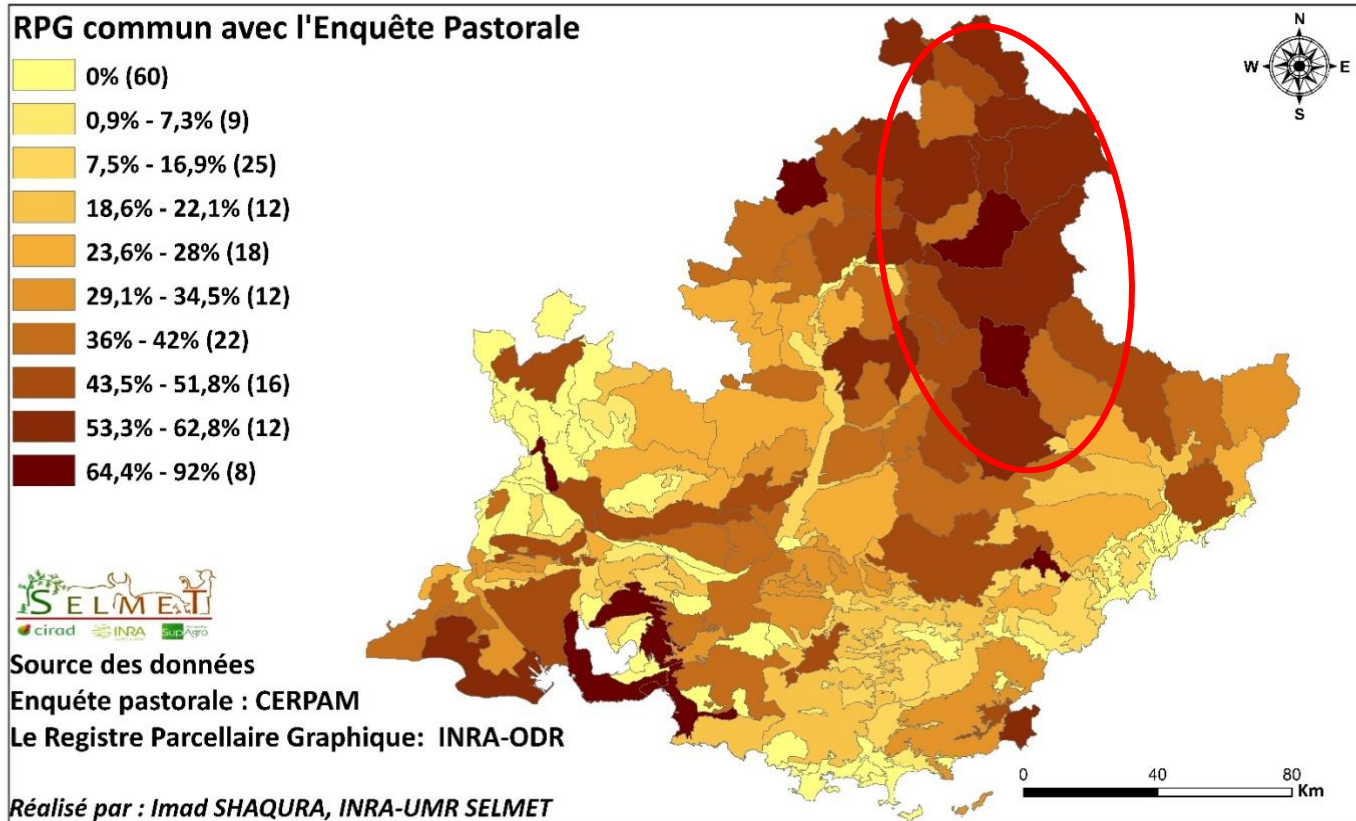
Source des données

Enquête pastorale : CERPAM

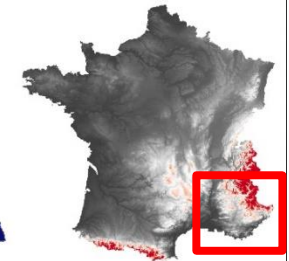
Le Registre Parcellaire Graphique: INRA-ODR

Réalisé par : Imad SHAQURA, INRA-UMR SELMET

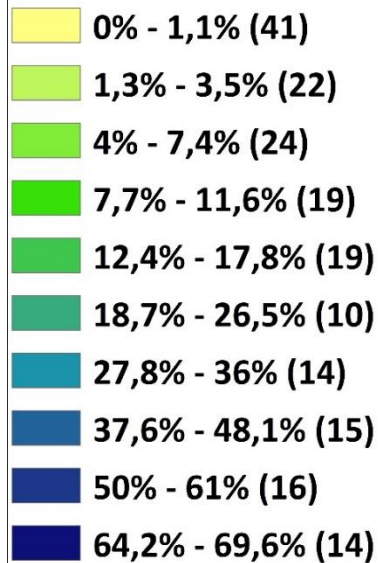
## Carte de la région Provence-Alpes-Côte d'Azur



## Carte de la région Provence-Alpes-Côte d'Azur Les surfaces utilisées par l'élevage en région PACA (En % de la surface totale de Géoterroir)



### Pourcentage de surfaces pastorales



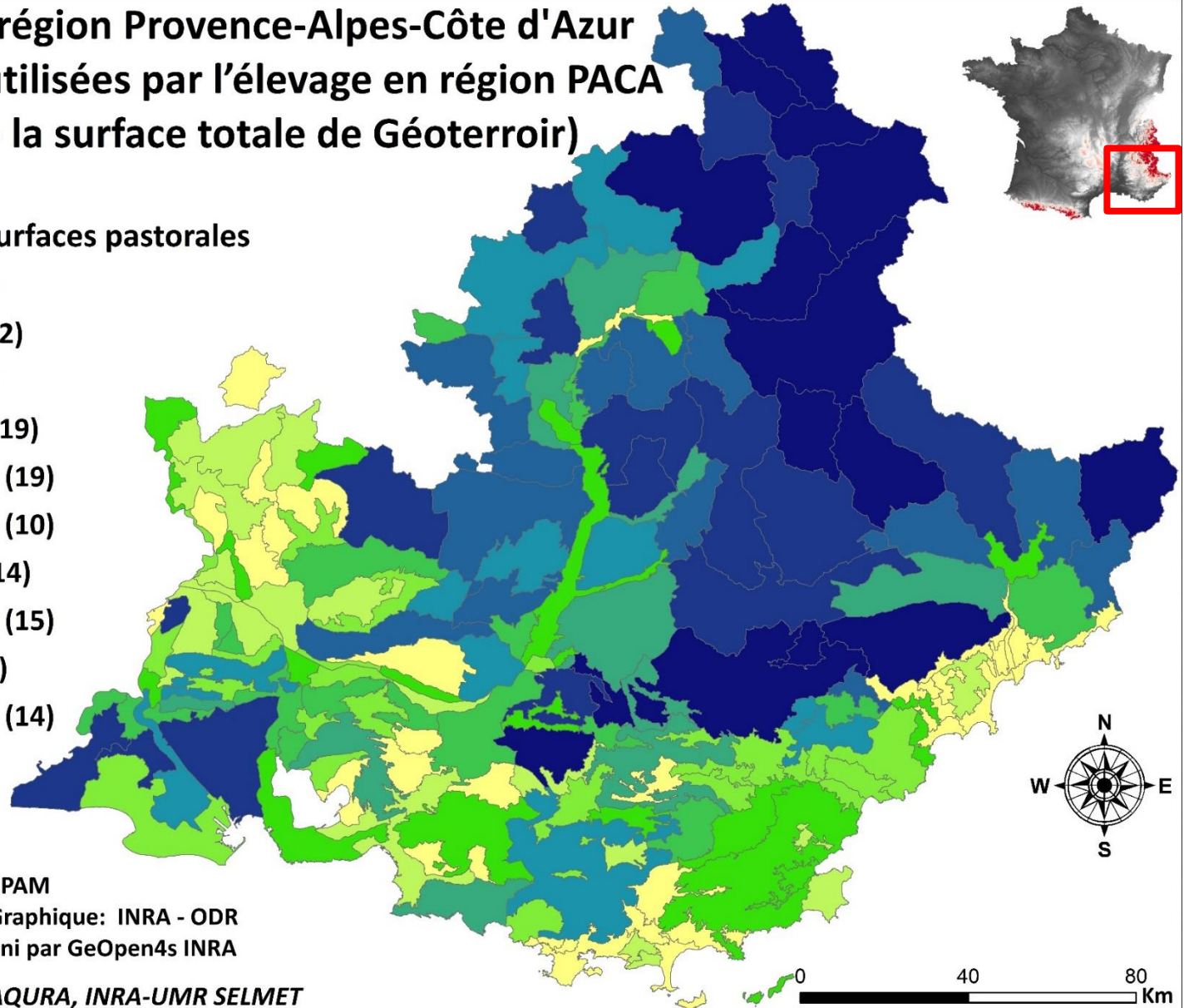
Source des données

Enquête pastorale : CERPAM

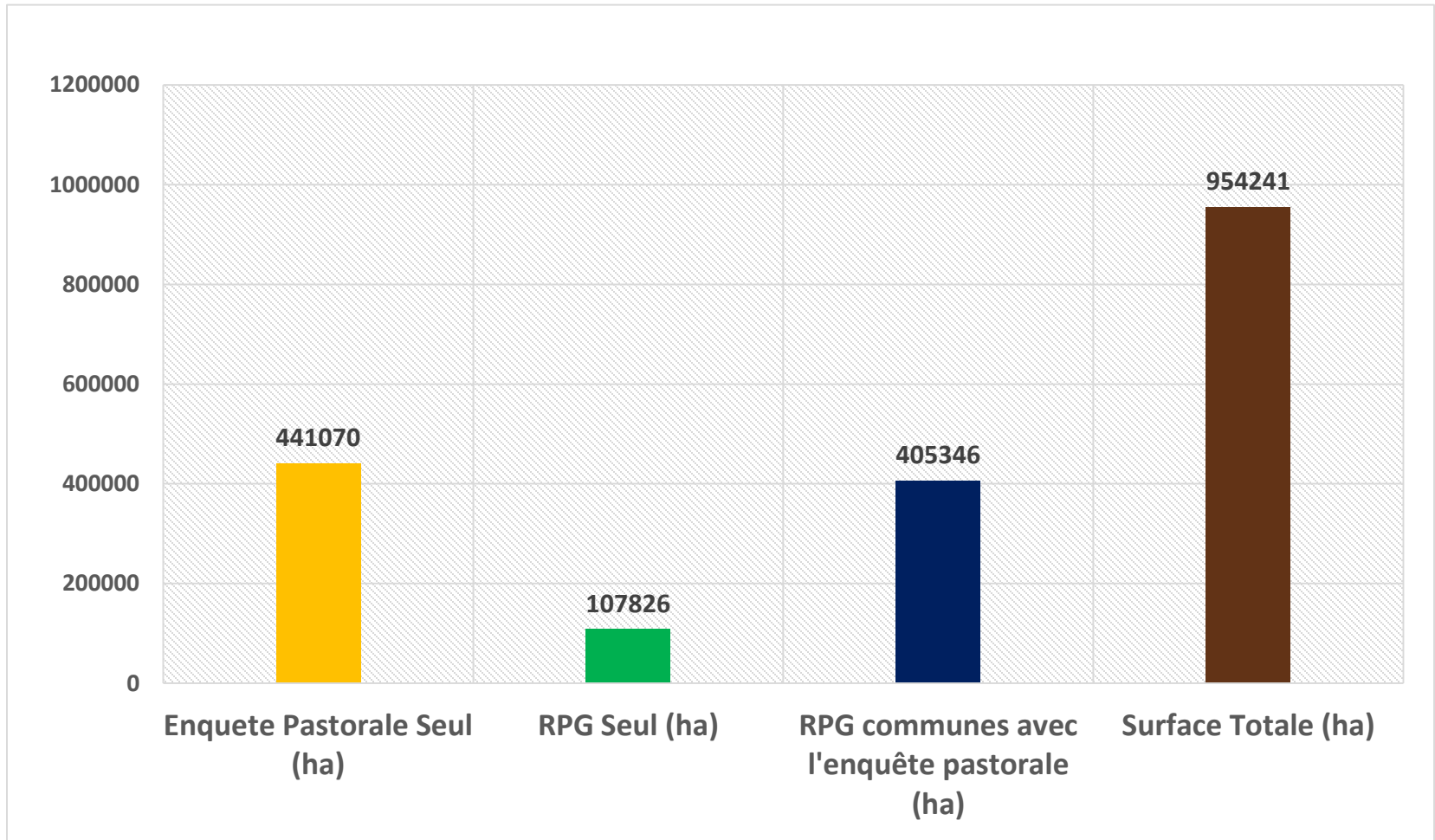
Le Registre Parcellaire Graphique: INRA - ODR

Carte MNT France: Fourni par GeOpen4s INRA

Réalisé par : Imad SHAQURA, INRA-UMR SELMET



# Comparaison des bases de données



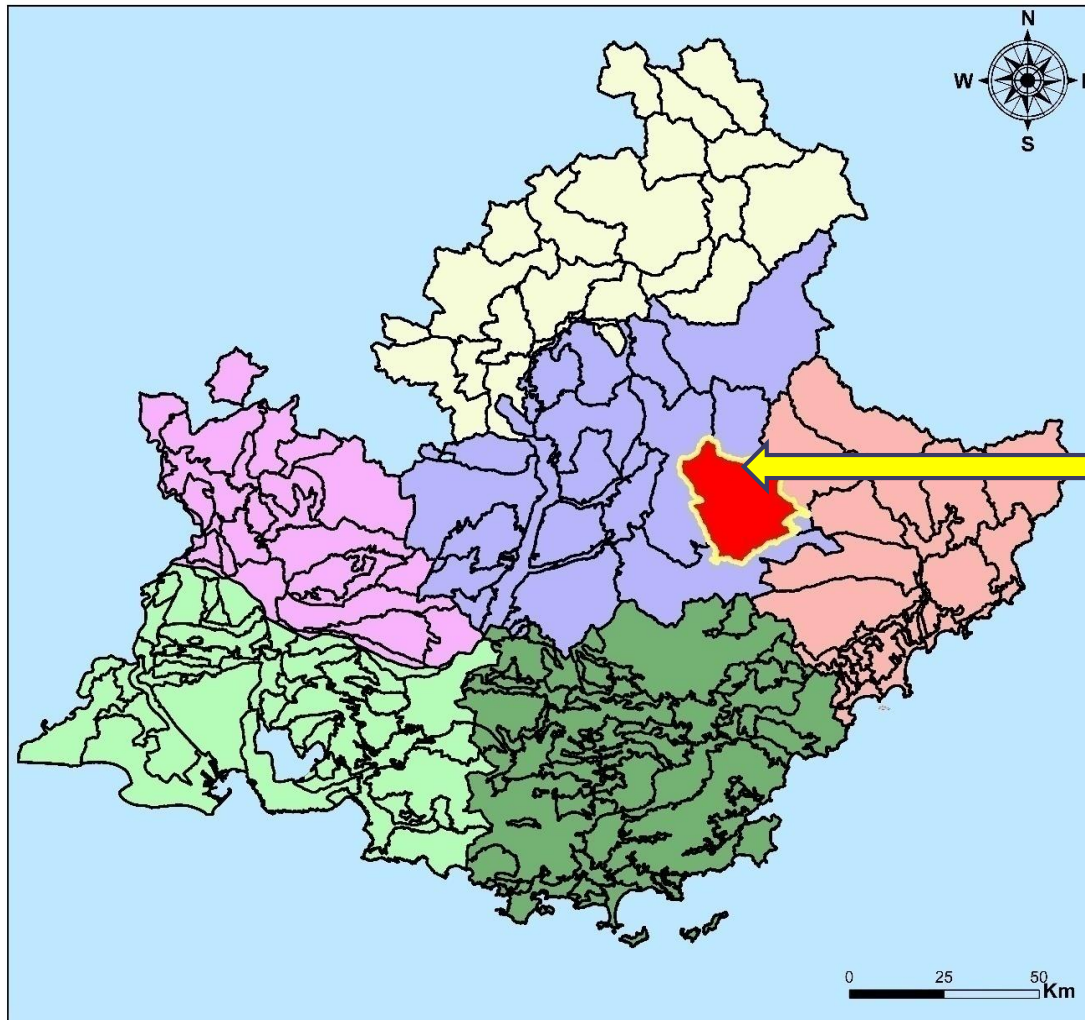
## Poursuite du travail

Décrire  
l'occupation du sol  
par télédétection

Test sur un  
géoterroir

Extension à la  
région PACA

## Carte de la région Provence-Alpes-Côte d'Azur



### Legend

- HAUT VERDON-ANNOT-SAINT ANDRE
- GEOTERROIR
- ALPES-DE-HAUTE-PROVENCE
- ALPES-MARITIMES
- BOUCHES-DU-RHONE
- HAUTES-ALPES
- VAR
- VAUCLUSE

Provence-Alpes- Côte- d'Azur  
de superficie: 31400 km<sup>2</sup>

Carte réalisé par;  
Imad SHAQURA, INRA- UMR SELMET



# Cartographie de l'occupation des sols

Photos géoréférencées utilisées pour la définition de la nomenclature des classes

Lande Fermée



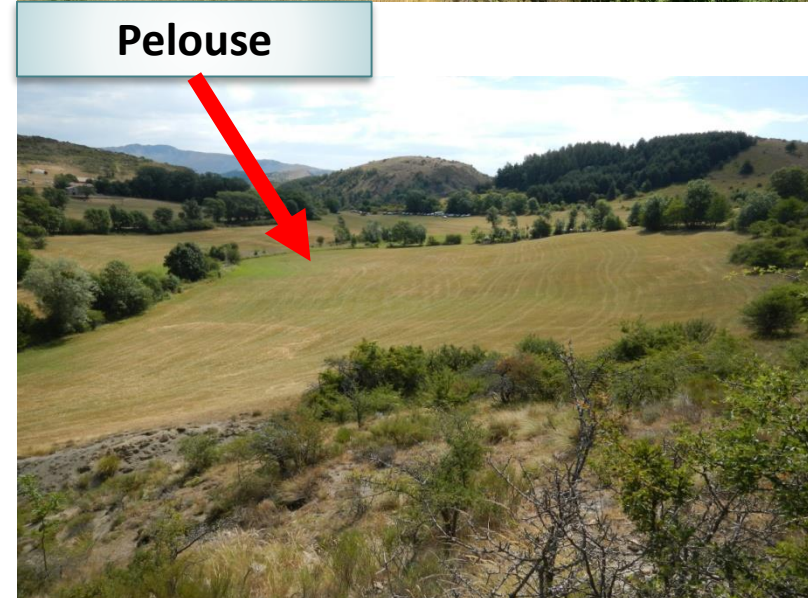
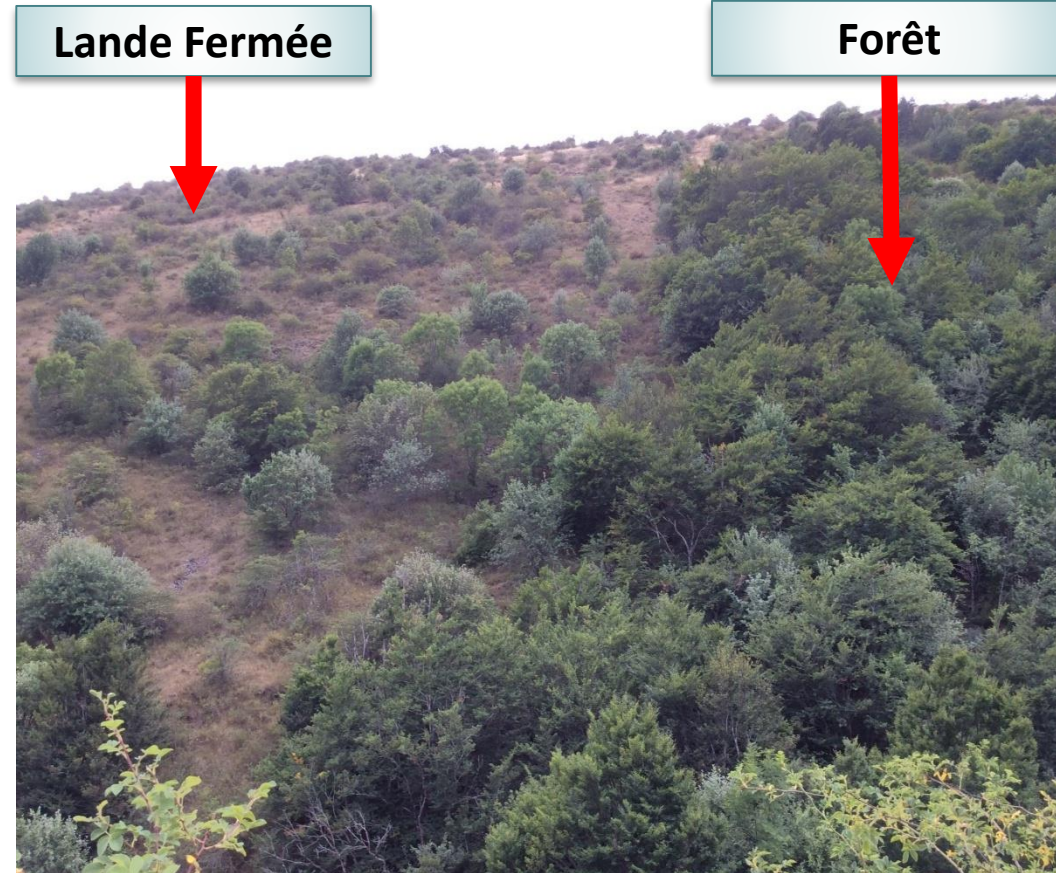
Forêt



Lande ouverte



Pelouse



Crédit photos: P.BONNT

Localisation : Saint Geniez, Authon (04)

le 31/07/2017



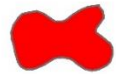
# Cartographie de l'occupation des sols



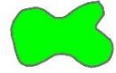
Carte occupation du sol  
Géoterroir:  
« Haut Verdon-Annot-Saint André »

Image SPOT 6

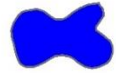
RVB



Rouge : Band\_1



Vert : Band\_2



Bleu : Band\_3



Image SPOT 6

Juin 2014

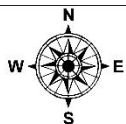
Source: EQUIPEX GEOSUD

Réalisé par : Imad SHAQURA, INRA-UMR SELMET

0 5 10  
Km



# Cartographie de l'occupation des sols



Carte occupation du sol  
Géoterroir:  
« Haut Verdon-Annot-Saint André »

Carte de classification

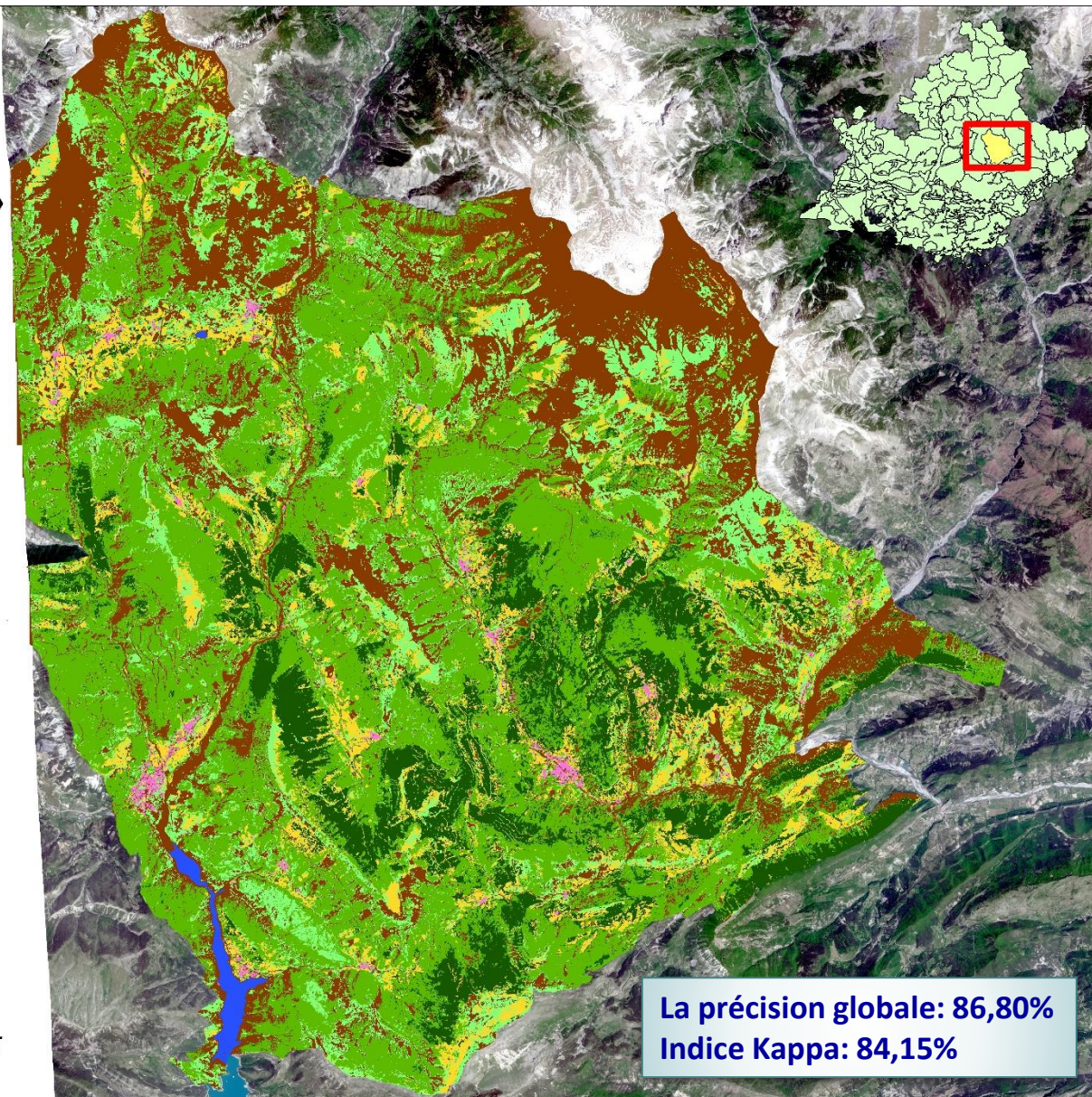
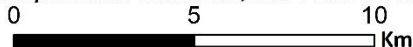
-  Forêt
-  Lande fermée
-  Lande ouverte
-  Pelouse
-  Sol nu
-  Eau
-  Bati



Image SPOT 6  
Juin 2014

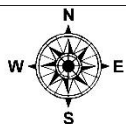
Source: EQUIPEX GEOSUD

Réalisé par : Imad SHAQURA, INRA-UMR SELMET



La précision globale: 86,80%  
Indice Kappa: 84,15%

# Cartographie de l'occupation des sols



Carte occupation du sol  
Géoterroir:  
« Haut Verdon-Annot-Saint André »

-  RPG\_Seul
-  RPG\_commun\_EP
-  Enquête Pastorale\_Seul

Carte de classification

-  Forêt
-  Lande fermée
-  Lande ouverte
-  Pelouse
-  Sol nu
-  Eau
-  Bati

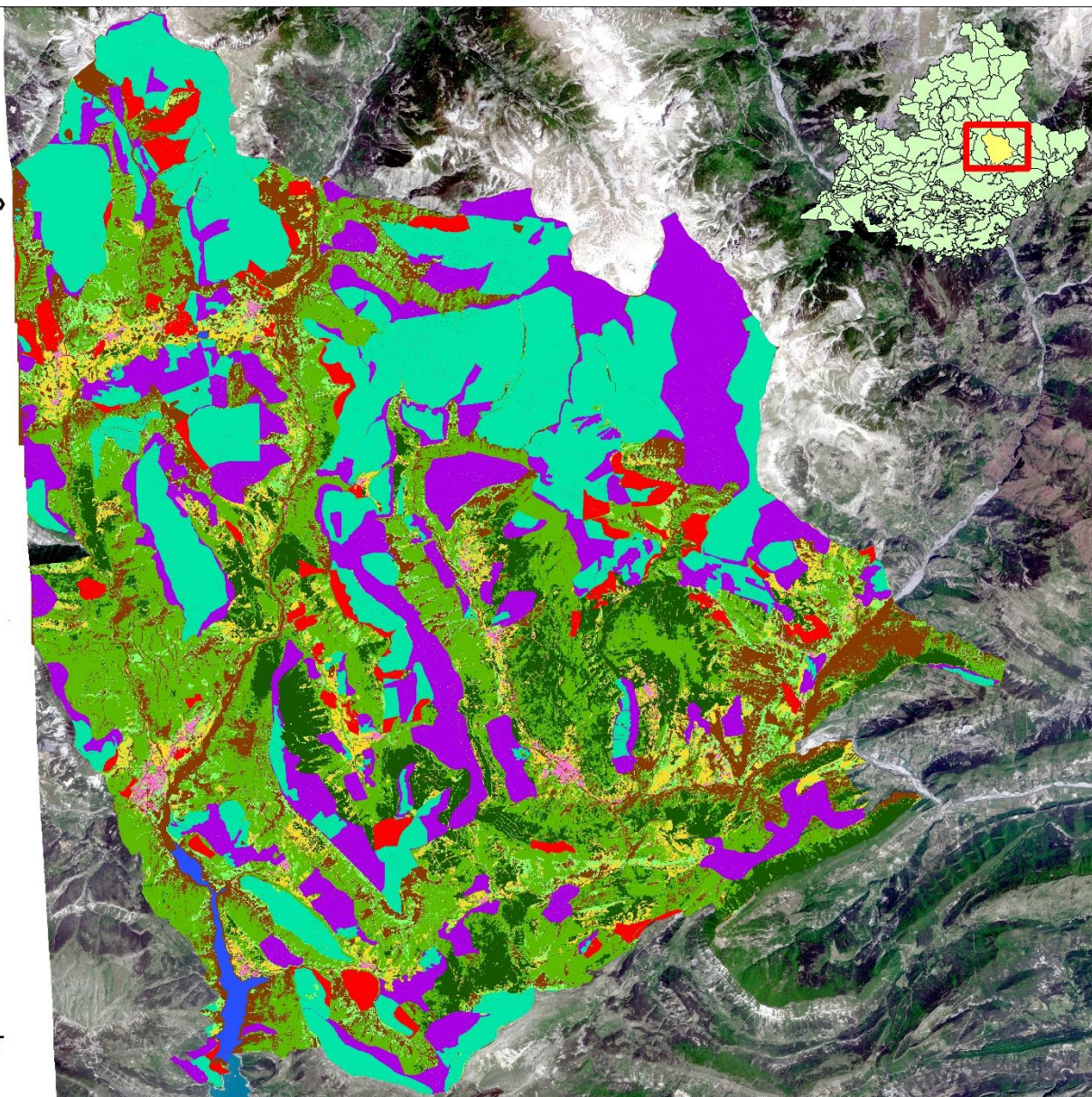


Image SPOT 6  
Juin 2014

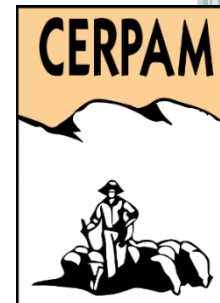
Source: EQUIPEX GEOSUD

Réalisé par : Imad SHAQURA, INRA-UMR SELMET

0 5 10  
Km



- ❑ Le croisement entre les bases de données, nous permet de mieux décrire l'emprise de l'élevage sur le territoire de la région PACA.
- ❑ Considérer plusieurs variables pour caractériser les espaces pâturés (occupation du sols, statut foncier, accessibilité ...)
- ❑ Analyse pluriannuelle de l'évolution des surfaces pâturées dans la région, notamment suite à la mise en œuvre de la PAC 2015



# Caractérisation des surfaces utilisées par l'élevage en région Provence-Alpes-Côte d'Azur (PACA)

Projet conduit par:

INRA, UMR SELMET

Systèmes d'Élevage Méditerranéens et Tropicaux

En relation avec

Centre d'Etudes et de Réalisations Pastorales Alpes Méditerranée  
(CERPAM)

Avec le soutien

UMR TETIS, Maison de la Télédétection de Montpellier

Chef de projet

Imad SHAQURA

Comité de pilotage

Jacques LASSEUR, INRA, UMR SELMET

Céline DUTILLY, CIRAD, UMR MOISA

Marc DIMANCHE, CERPAM

Luc BONICEL, INRA, UMR SELMET

