



HAL
open science

Les offres de formations à DoneSol

Anne C Richer-De-Forges, Bertrand Laroche, Sébastien Lehmann,
Jean-Philippe Chenu, Hakima Boukir, Charlène Perrier

► **To cite this version:**

Anne C Richer-De-Forges, Bertrand Laroche, Sébastien Lehmann, Jean-Philippe Chenu, Hakima Boukir, et al.. Les offres de formations à DoneSol. 14. Journées d'Etude des Sols: "Le sol au cœur des enjeux sociétaux", Jul 2018, Rouen, France. 2018. hal-02738427

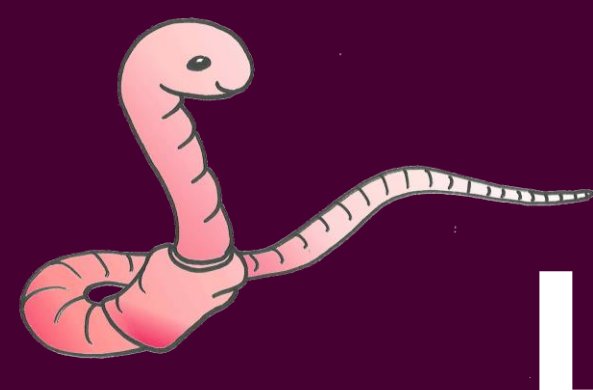
HAL Id: hal-02738427

<https://hal.inrae.fr/hal-02738427>

Submitted on 2 Jun 2020

HAL is a multi-disciplinary open access archive for the deposit and dissemination of scientific research documents, whether they are published or not. The documents may come from teaching and research institutions in France or abroad, or from public or private research centers.

L'archive ouverte pluridisciplinaire **HAL**, est destinée au dépôt et à la diffusion de documents scientifiques de niveau recherche, publiés ou non, émanant des établissements d'enseignement et de recherche français ou étrangers, des laboratoires publics ou privés.



Richer-de-Forges A.C., Laroche B., Lehmann S., Chenu J.-P., Boukir H., Perrier C.
INRA US 1106 InfoSol, Orléans, France – anne.richer-de-forges@inra.fr

DoneSol est la base nationale sur les sols.

Vous utilisez des données en format DoneSol ? Vous devez saisir vos données dans DoneSol ? Vous avez besoin d'aide pour utiliser l'interface DoneSol-web ? Vous désirez connaître la structure de la base de données DoneSol ?

Des outils gratuits sont disponibles : guide de saisie, dictionnaire de données, ..., **formations !**

Formations à la saisie des données dans DoneSol

Objet	Statut	Statut	Statut	Statut
Etats	+	+	+	+
Actions	+	+	+	+
Quotaux	+	+	+	+
Données	+	+	+	+
Profil (L'ÉCHÉLON À LA FOIE)	+	+	+	+
Horizon	+	+	+	+
Analyses	+	+	+	+
Prélevements	+	+	+	+
Profil	+	+	+	+
UCS	+	+	+	+
UTS	+	+	+	+
Attribution UTS	+	+	+	+
Liaison UTS	+	+	+	+
Strates	+	+	+	+

Formation

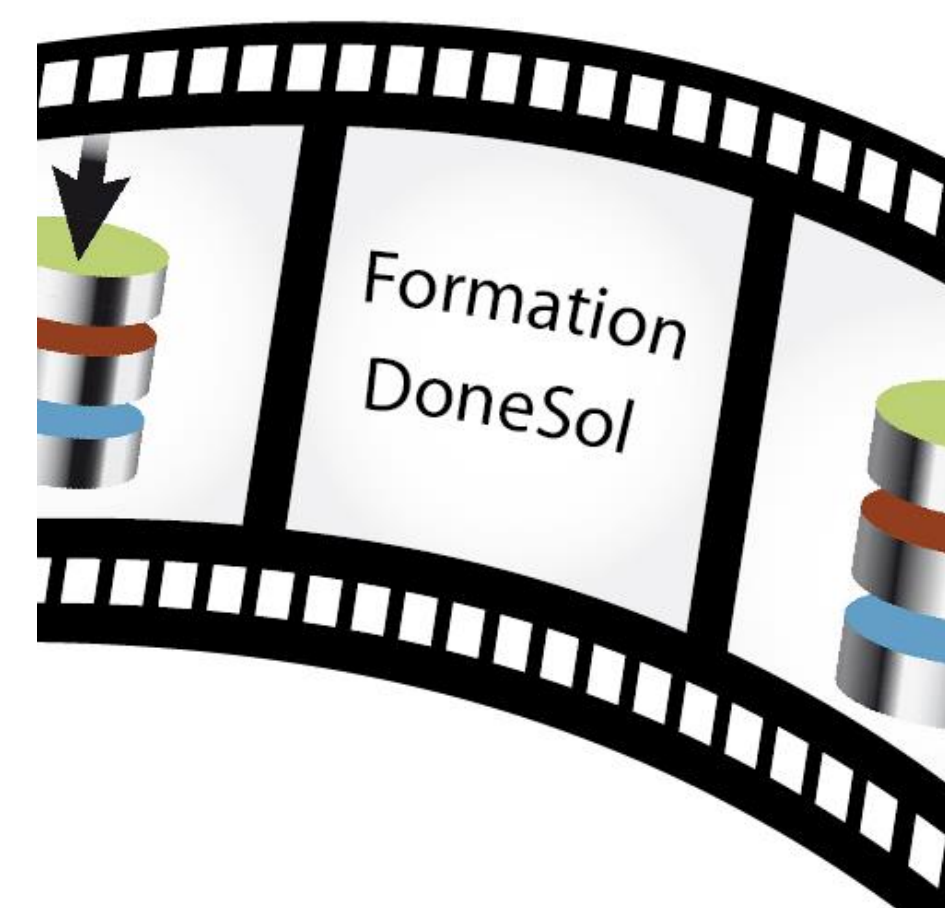
« Saisie des données dans DoneSol-web »

L'unité InfoSol de l'Inra propose une formation technique sur la saisie des données dans DoneSol-web :

- Personnalisation des interfaces de saisie
- Saisie des données générales (description d'une étude)
- Saisie des données ponctuelles (profil, horizon, analyses)
- Saisie des données surfaciques (UCS, UTS, strates)
- La recherche des données sous DoneSol-web
- Les outils d'export des données

Cette formation se déroule sur 1 jour à l'Inra d'Orléans et chaque session est limitée à 8 personnes.

Dates des sessions sur le site du GIS Sol (www.gissol.fr) : 1 session/an (généralement en juin/juillet)



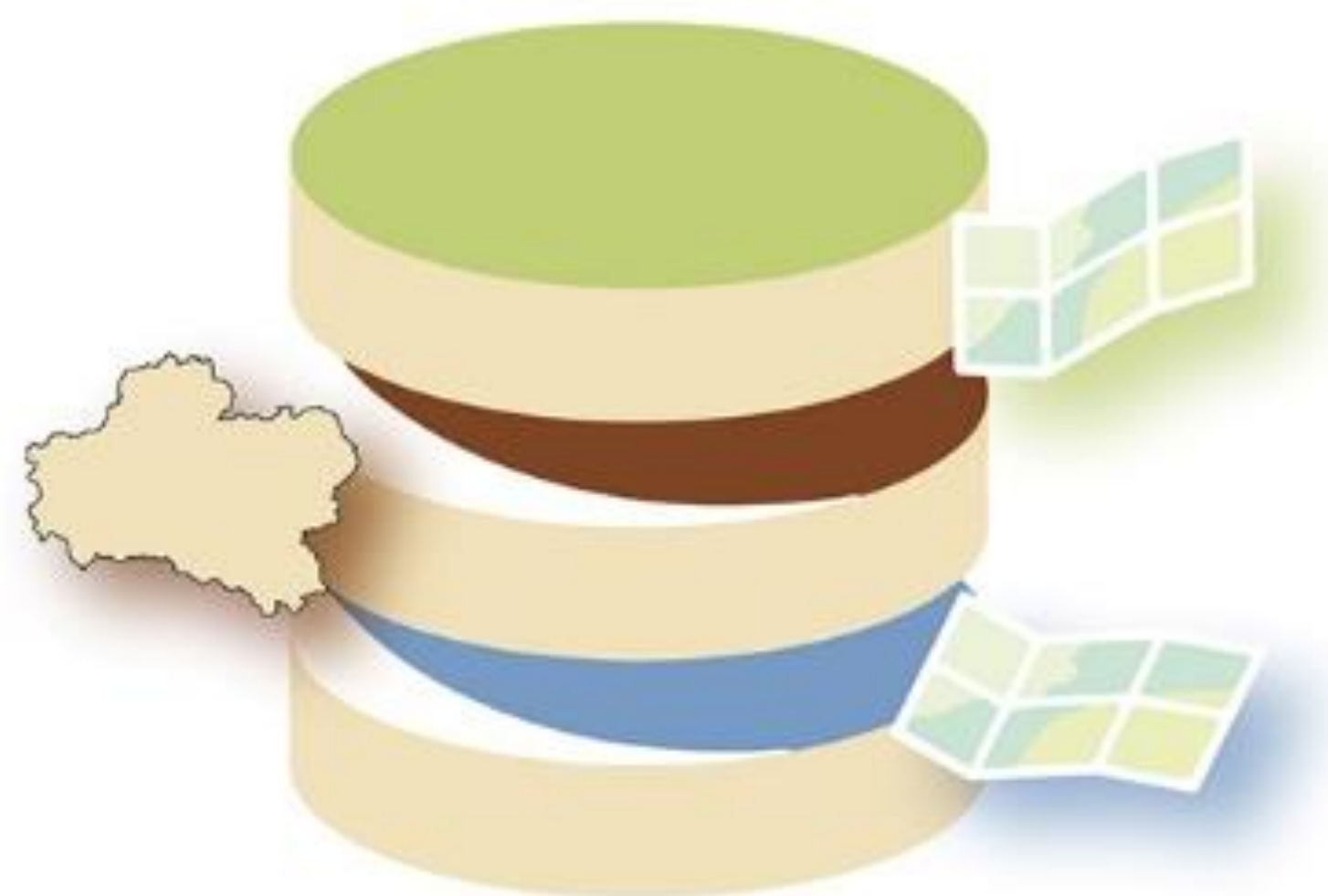
Formations en ligne (vidéos) sur la saisie des données dans DoneSol-web

Des formations en ligne, ouvertes à tous, sous forme de courtes vidéos sur la saisie des données dans DoneSol-web, sont disponibles :

- 1- La structure de la base de données DoneSol
- 2- La présentation du compte DoneSol-web
- 3- Généralités pour la saisie
- 4- Les outils de personnalisation des formulaires de saisie
- 5- La saisie des données générales
- 6- La saisie des descriptions de profils ou sondages
- 7- La saisie des descriptions d'horizons
- 8- La saisie des résultats d'analyses

- 9- La saisie des descriptions de prélèvements sur le terrain
- 10- La saisie des documents graphiques
- 11- La saisie des descriptions des Unités Cartographiques de Sols (UCS)
- 12- La saisie des descriptions des Unités Typologiques de Sols (UTS)
- 13- La saisie du rattachement d'une UTS à une UCS
- 14- La saisie de la liaison entre UTS
- 15- La saisie des strates
- 16- Les outils de recherche
- 17- Les outils d'export des données

Formation à l'utilisation des données en format DoneSol



Formation « Expert : de la base de données DoneSol à la carte thématique »

L'unité InfoSol de l'Inra propose une formation technique sur l'interrogation des données en format DoneSol pour la réalisation d'une carte thématique.

Lors de cette formation, vous réaliserez la carte thématique du RU (réservoir utilisable) à partir d'une carte des sols au 1/250 000 (Référentiel Régional Pédologique (RRP) du Loiret).

Cette formation se déroule sur 2 jours consécutifs.

La formation se déroule à l'Inra d'Orléans et chaque session est limitée à 10 personnes.

Pré-requis : Notions de langage SQL et d'utilisation d'un SIG

Jour 1 : 10h-17h

Introduction

Présentation de la structure de DoneSol (objets surfaciques)

Présentation de la variable d'intérêt (RU)

- Définition du RU
- Les différents modes de calculs du RU
- Choix de la méthode pour le TP

TP interrogation des données sous Access : préparation des données

TP interrogation des données sous Access : calcul du RU par UTS

Présentation des méthodes d'agrégation

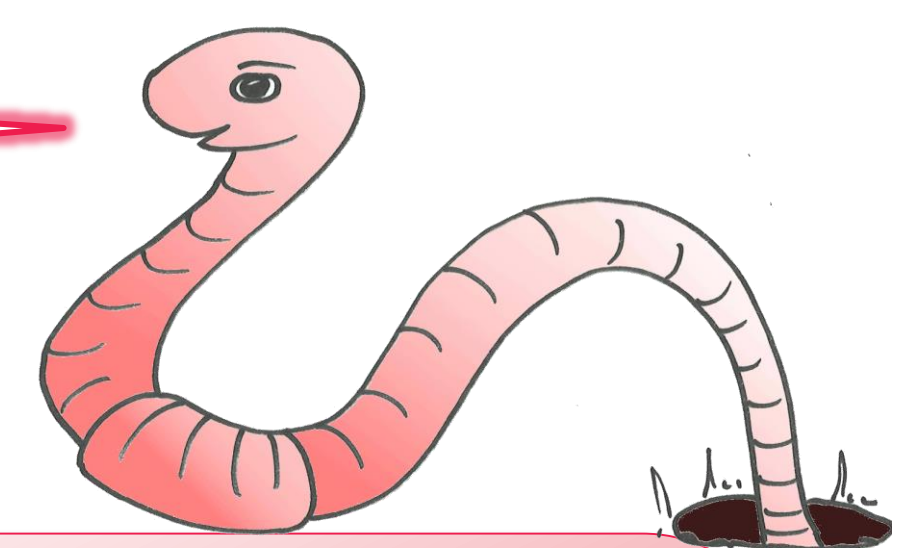
Jour 2 : 9h-12h

TP Agrégation des résultats par UCS

TP représentation des résultats sous SIG

Conclusions

Prochaine session: 04-05/10/2018



Autres outils disponibles sur le site du GIS Sol :

- Guide de saisie
- Dictionnaire de données DoneSol
- Modèle de données DoneSol
- Fiches de terrain (fosse, sondage) compatible DoneSol
- Liste de diffusion donesol-user

Information et inscription

Pour toutes questions sur ces formations, vous pouvez consulter le site du GIS Sol : <http://www.gissol.fr/outils/formation>
Ou faire parvenir votre question à anne.richer-de-forges@inra.fr

Pour vous inscrire, merci de vous adresser directement à anne.richer-de-forges@inra.fr afin que l'on puisse vous faire parvenir le formulaire d'inscription.

