



HAL
open science

Les exploitations laitières françaises sont-elles compétitives ?

Christophe Perrot, Vincent Chatellier, Daniel Gouin

► To cite this version:

Christophe Perrot, Vincent Chatellier, Daniel Gouin. Les exploitations laitières françaises sont-elles compétitives?. 22. Journées Rencontres Recherches Ruminants (3R), Rencontres Recherches Ruminants (3R). FRA., Dec 2015, Paris, France. hal-02741707

HAL Id: hal-02741707

<https://hal.inrae.fr/hal-02741707>

Submitted on 3 Jun 2020

HAL is a multi-disciplinary open access archive for the deposit and dissemination of scientific research documents, whether they are published or not. The documents may come from teaching and research institutions in France or abroad, or from public or private research centers.

L'archive ouverte pluridisciplinaire **HAL**, est destinée au dépôt et à la diffusion de documents scientifiques de niveau recherche, publiés ou non, émanant des établissements d'enseignement et de recherche français ou étrangers, des laboratoires publics ou privés.



3R 2015

RENCONTRES
RECHERCHES
RUMINANTS

2 et 3 décembre 2015

Les exploitations laitières françaises sont-elles compétitives ?

PERROT Christophe ⁽¹⁾, CHATELLIER Vincent ⁽²⁾, GOUIN Daniel-Mercier ⁽³⁾

(1) Institut de l'élevage, département Economie, Paris

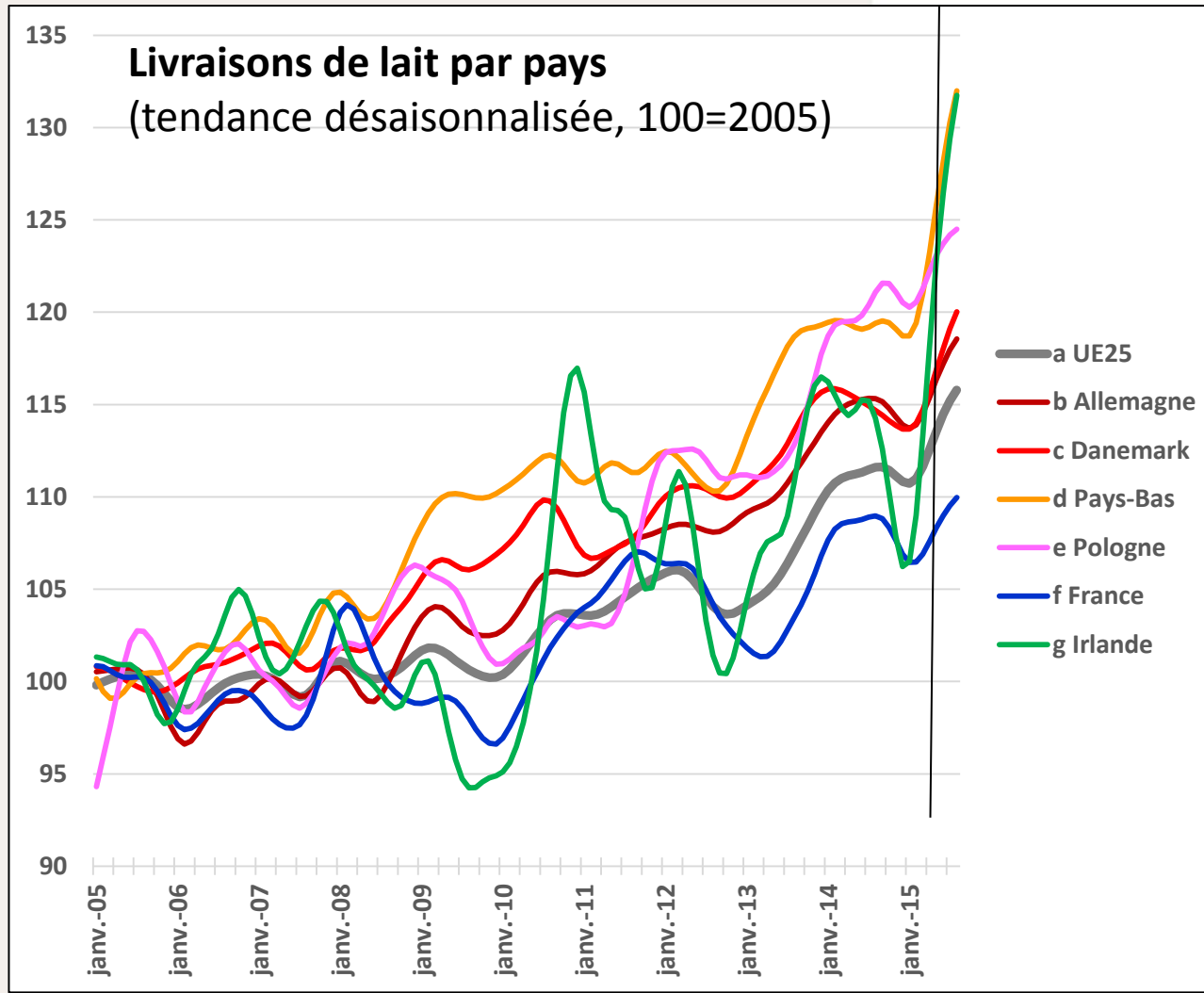
(2) INRA, UR 1134 (LERECO), Nantes

(3) Université Laval, Département d'économie agroalimentaire, Québec

Définitions et questions posées

- **Capacité à conquérir / conserver des parts de marché en affrontant la concurrence sur le plan national et à l'export**
- **Compétitivité « prix » (réduire les coûts)**
 - Economies d'échelle : produire plus ? à quel coût ?
 - Economies de gamme : spécialisation vs complémentarité ?
 - Economies d'agglomération : produire et transformer moins cher en zone dense
- **Compétitivité « hors prix » (augmenter la valeur)**
 - Différenciation « retardée » vs différenciation « d'origine »
 - Qualité, innovation, services

Marchés laitiers : libéralisation et concurrence

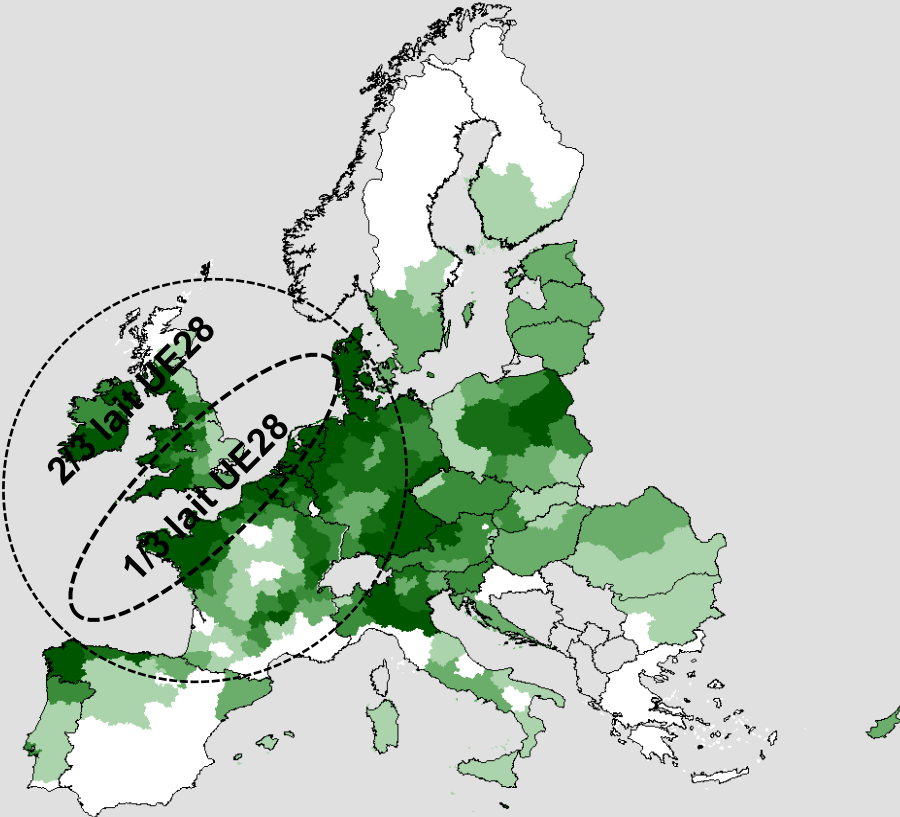


L'offre supplémentaire est exportée sur pays tiers : de 8,8 % (2008) à 12,8% (2014) du lait français

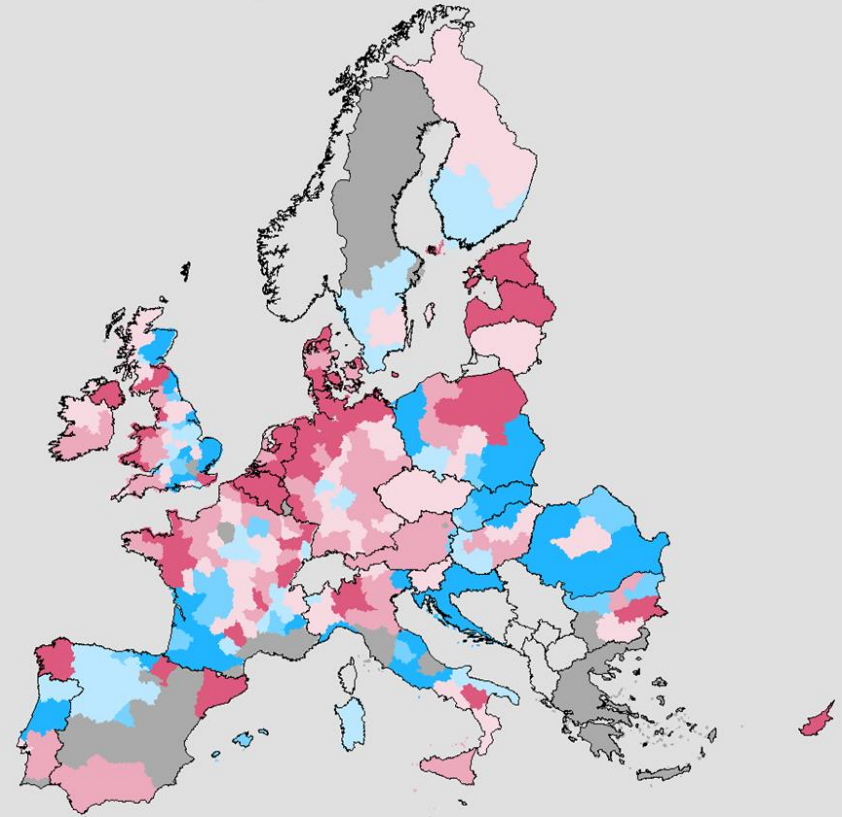
Quelques pays du monde sont en forte concurrence sur le marché international des produits laitiers

Economies d'agglomération : Concentration inéluctable de la production laitière ?

Production de lait de vache en 2014 (tonnes/km2)



Variation de la production de lait de vache entre 2007 et 2014

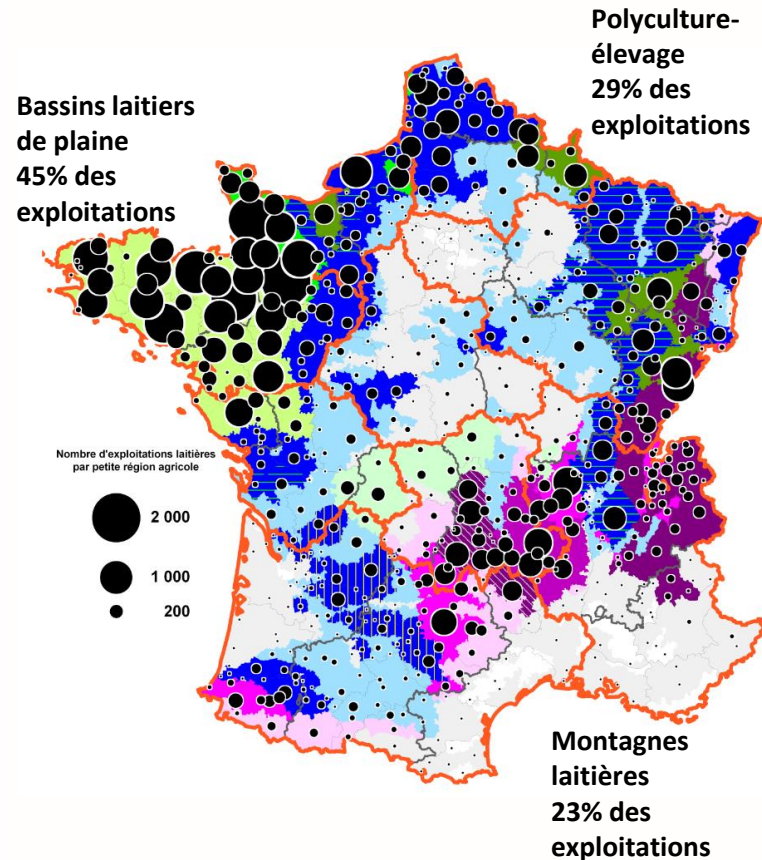


tonnes/km2 <5 5-15 15-25 25-50 50-75 >75 ns <-14% -7/-14% -7/0% 0/7% 7/14% >14%

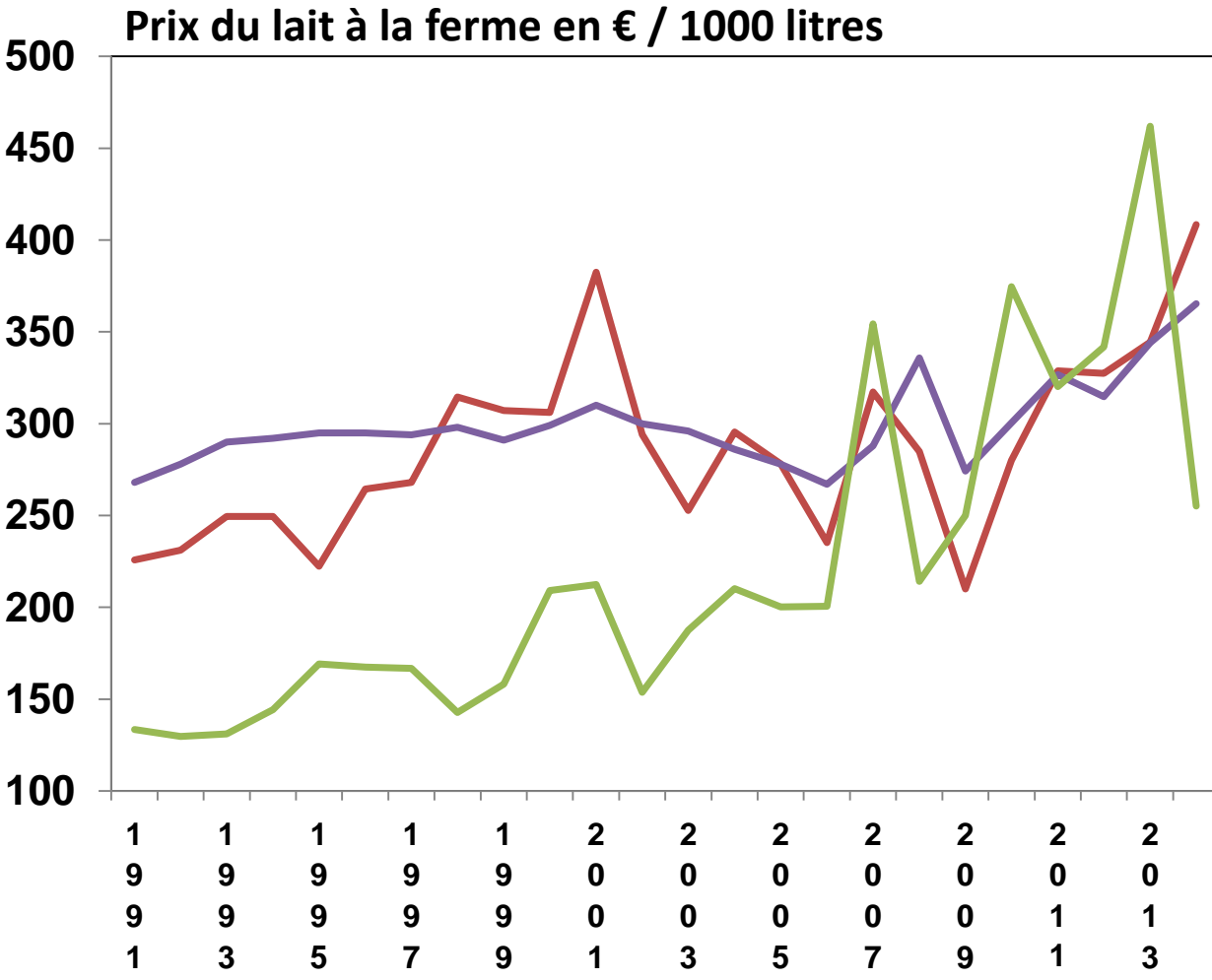
Concurrence entre bassins laitiers européens exportateurs

Compétitivité « hors prix » et diversité

- **Une mosaïque de territoires laitiers :**
15% du lait *différencié par leur origine*
Quelle marges de progrès ?
Démarcation/typicité ?
 - 9,6% AOP
 - 2,2% AB
 - Lait de montagne
 - Identités régionales,...
- **Des marques à forte image et notoriété**
qui privilégient la *différenciation retardée*
- **Diversité et compétitivité une longue histoire**
facteur de typicité ou d'adaptation vs obstacle à la rationalisation des filières ?



Convergence des prix du lait entre zones exportatrices : compétitivité et volatilité

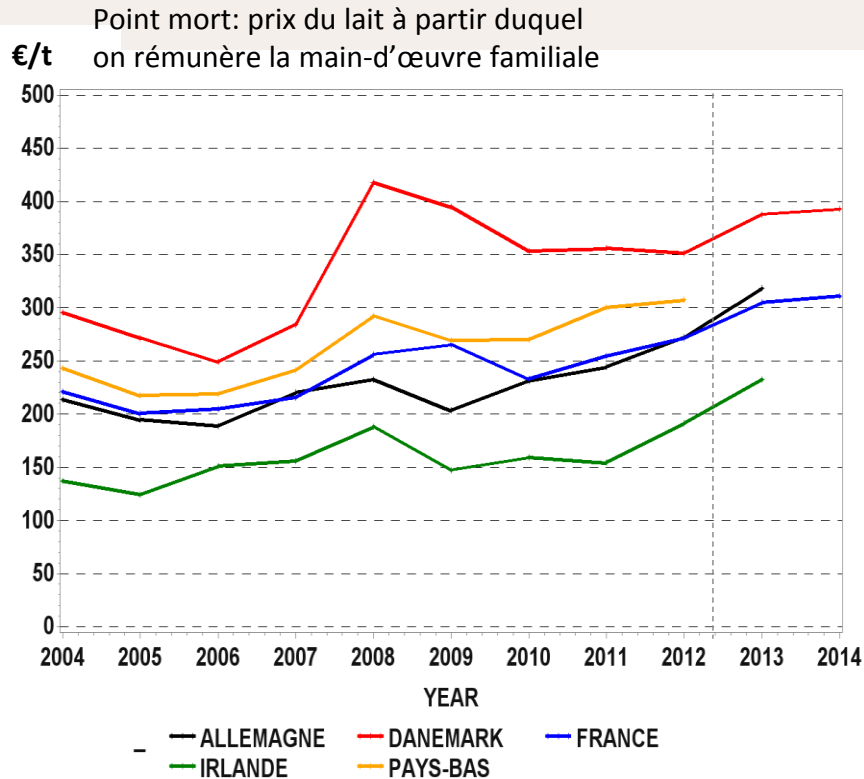


- États-Unis
- France
- Nouvelle-Zélande
Prix [juin-mai]

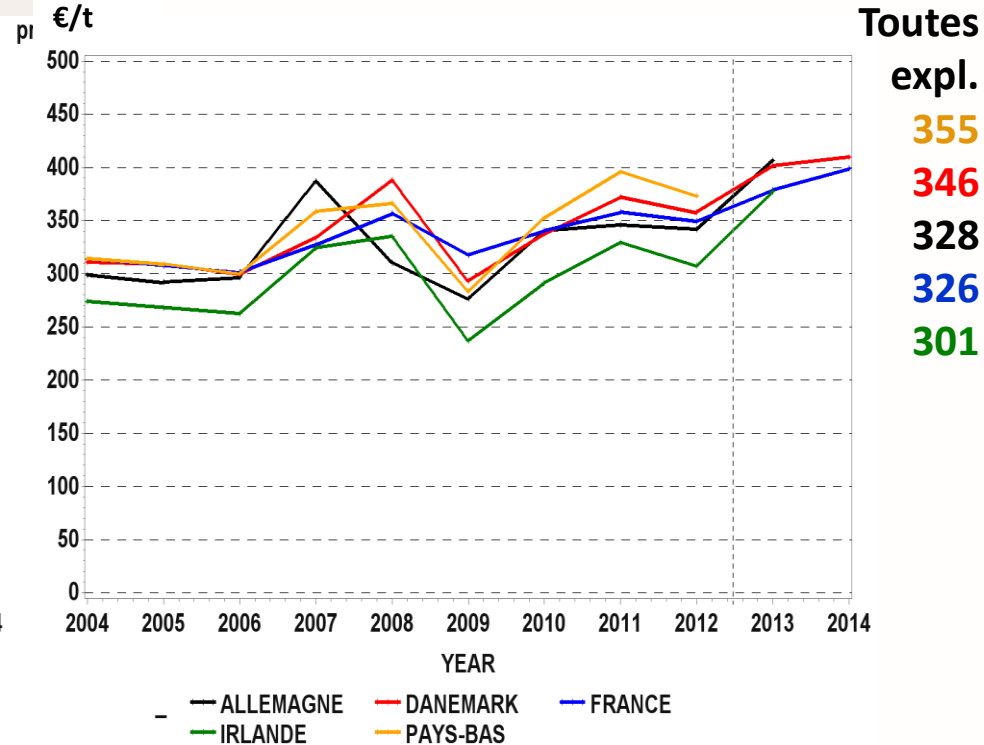
Source : USDA, New Zealand Dairy Statistics et Institut de l'élevage

En Europe du Nord, croissance des volumes, mais hausse des coûts

Point mort : révélateur des « modèles »



Prix du lait : des écarts moindres que sur les coûts



Pas de handicap de compétitivité France/Allemagne pour la production ; forte hausse des coûts depuis 2006

Source: DG AGRI RICA UE jusqu'en 2012 puis sources nationales, Exploitations laitières spécialisées (définition IDELE) – Traitement Institut de l'Élevage

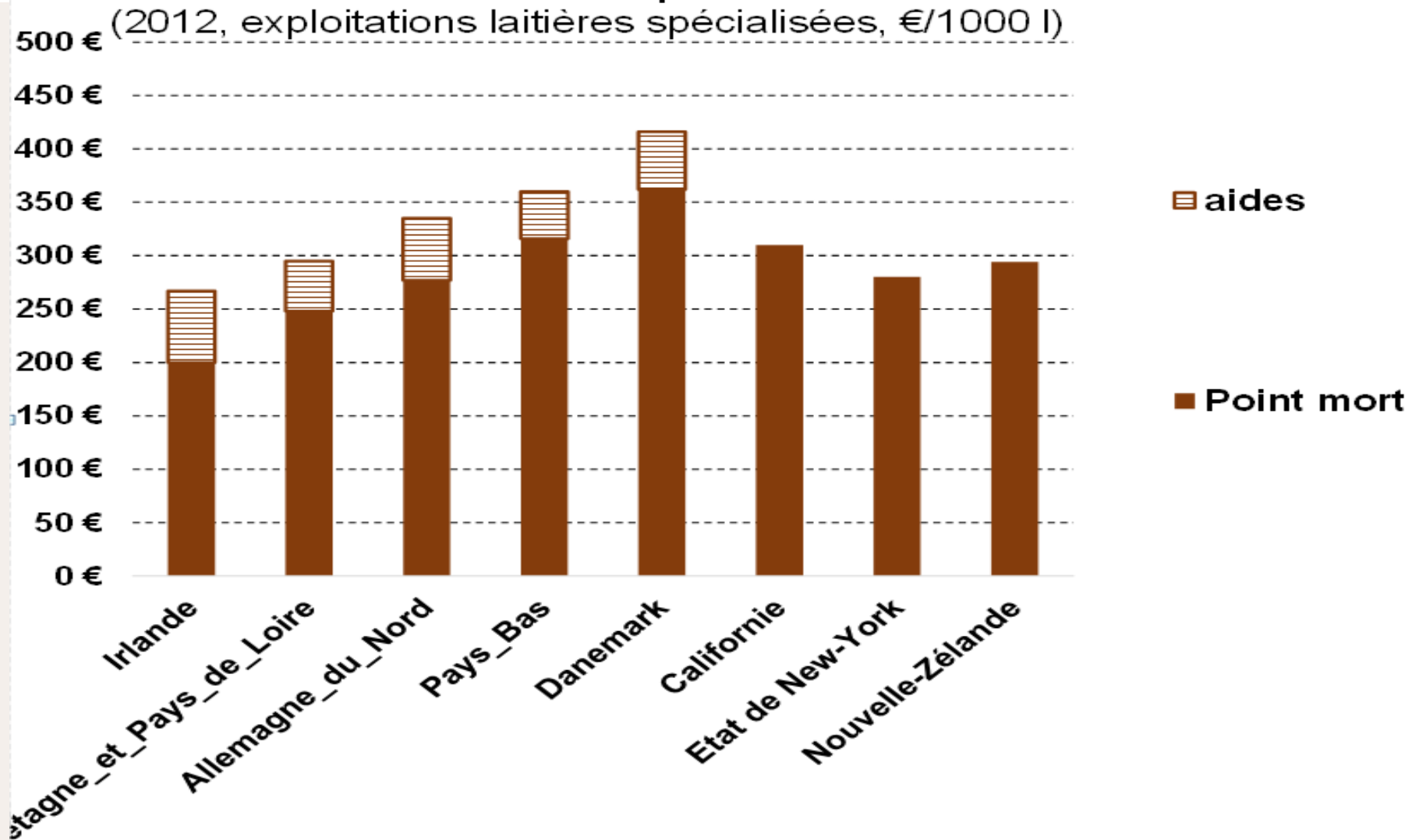
Caractéristiques des exploitations laitières spécialisées

	Californie	Etat de New-York	Nouvelle-Zélande	Bretagne + Pays de Loire	Allemagne du Nord	Irlande	Pays-Bas	Danemark
Nombre de vaches par exploitation	1 355	609	397	50	85	66	84	152
SAU par exploitation (ha)	ns	562	141	63	73	52	50	140
Lait produit par travailleur UTA (litres)	1 227 000	503 000	577 000	206 000	356 000	226 000	386 000	513 000
Main d'œuvre salariée en % du total	95%	81%	> 62%	5%	25%	15%	9%	52%

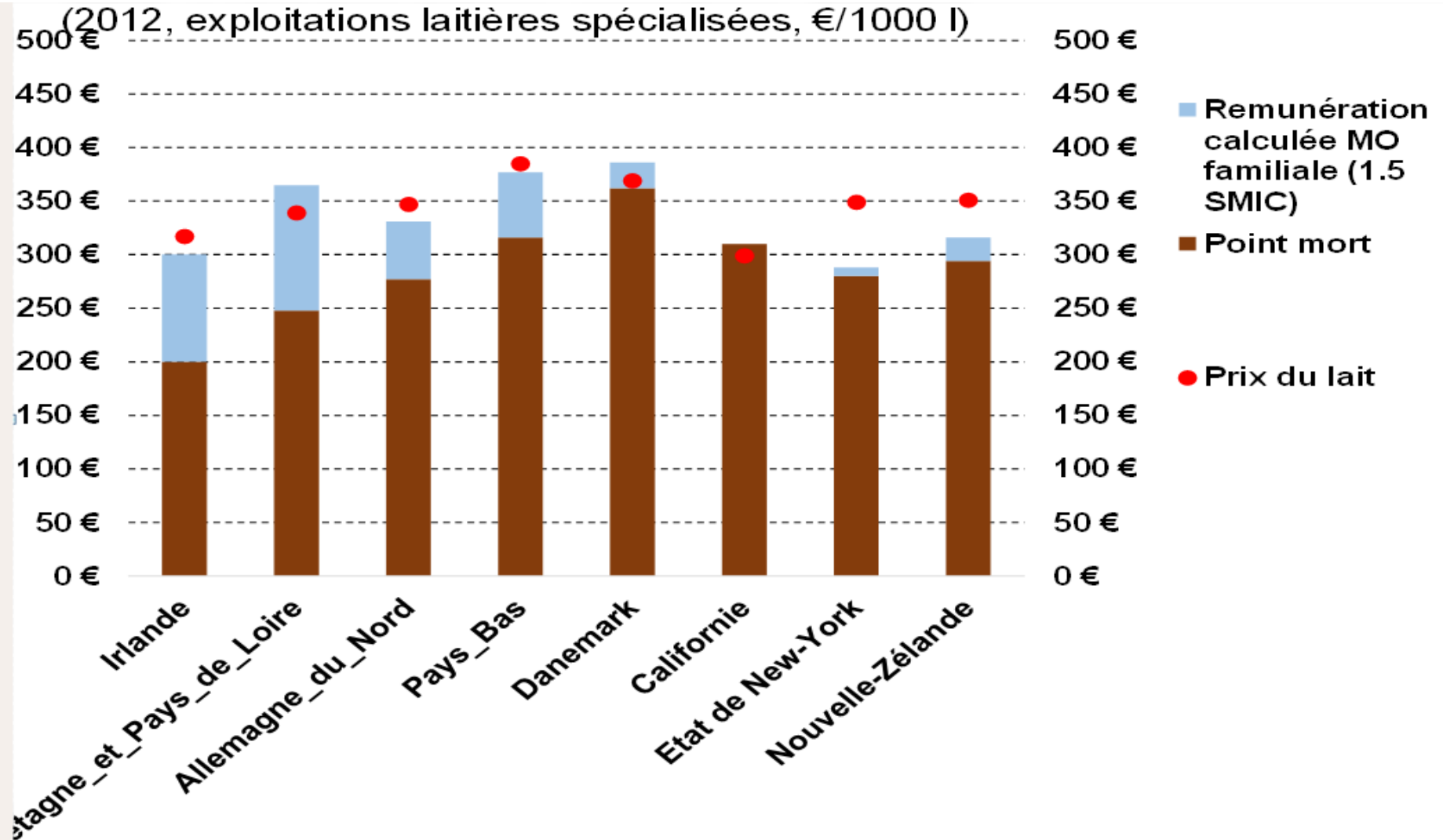
Source : DairyNZ Economic Survey 2012-13 ; Dairy Farm management - Business Summary New York State 2012; Dairy Marketing California Cost of Production 2012 Annual Summary, DG AGRI RICA UE 2012 – Traitement des auteurs ; exploitations laitières spécialisées pour l'UE (lait/produit hors aides $\geq 70\%$ et moins de 5 vaches allaitantes, et moins de 0.2 gros bovins mâles engraisés par vache et <25 veaux de boucherie)

Les exploitations laitières françaises sont-elles compétitives ?

Prix de revient et prix du lait

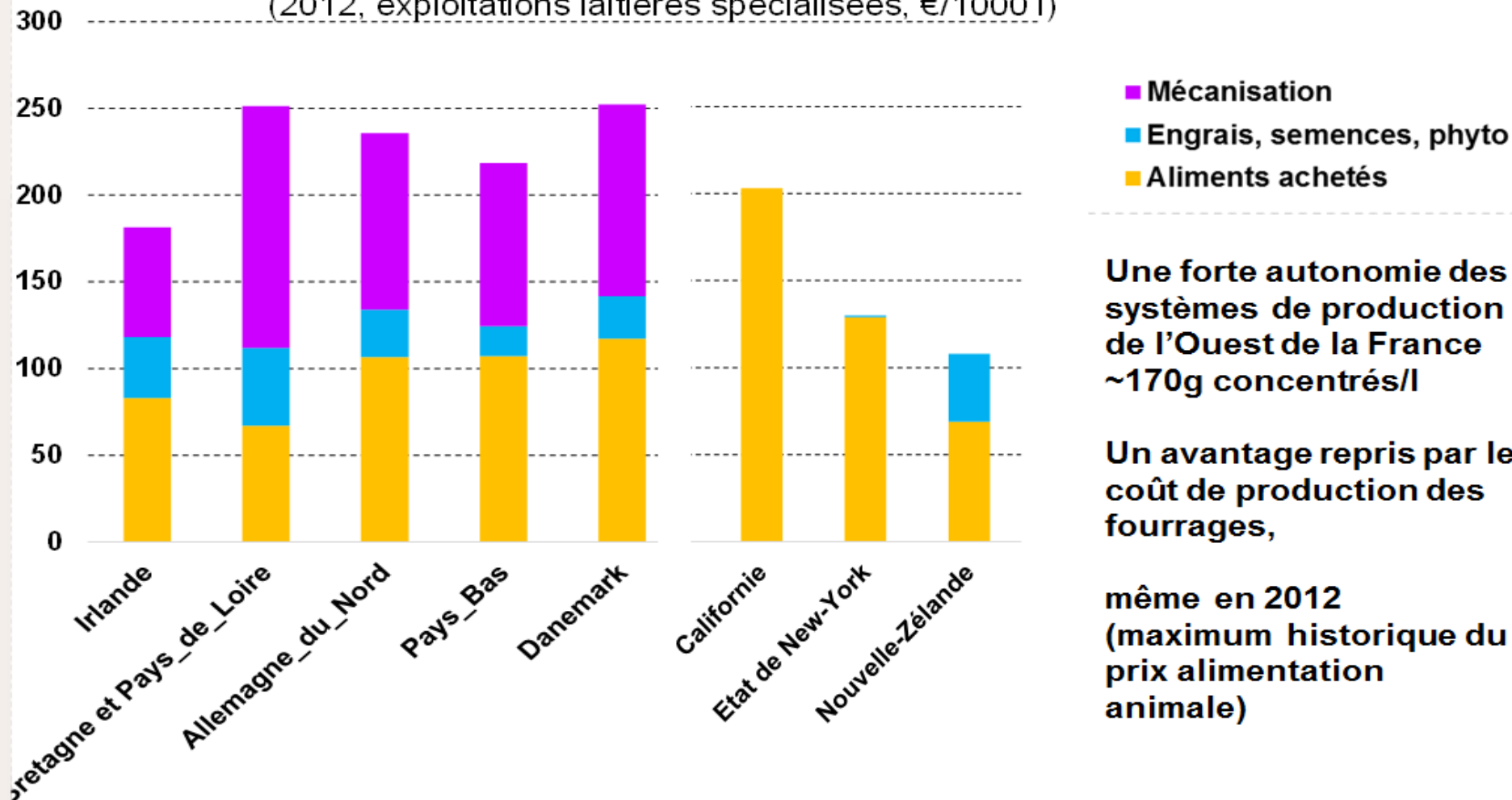


Prix de revient et prix du lait



Une autonomie qui coûte cher ou qui n'est pas assez valorisée par le marché

Composition du coût de production de l'alimentation
(2012, exploitations laitières spécialisées, €/1000 l)



Une forte autonomie des systèmes de production de l'Ouest de la France
~170g concentrés/l

Un avantage repris par le coût de production des fourrages,

même en 2012
(maximum historique du prix alimentation animale)

Des systèmes non européen très différents

- **Nouvelle-Zélande**

- Forte hausse du point mort (prix du lait 150€/1000l fin 1990)
- 5 à 10% low input – tout pâturage ; diversité des systèmes ; achats plus fréquents
- Fort endettement lié au prix du foncier (x 3 depuis 2000, >20 000€/ha), 68€ d'intérêts/1000l contre 76 au Danemark
- 10% des exploitations ont le tiers des dettes, difficultés financières en 2015/16

- **Californie**

- Coûts de structure faibles
- Grande dépendance aux aliments achetés (2012 : pire ratio coût aliment/prix du lait)
- Coût en travail avantageux: productivité du travail mais 15\$US/heure avantages compris

- **Etat de New York**

- Maïs et prairies cultivées : coûts d'alimentation moindres
- Céréales vendues compensent les coûts de culture
- Productivité par vache la plus élevée (11 200 l / VL)

Conclusion

- **Des équations économiques différentes :**
 - Produire ou pas l'alimentation à base d'herbe pâturée ou de fourrages cultivés
 - Main d'oeuvre familiale ou salariée
- **Maintien de la compétitivité « prix » des exploitations françaises :**
poursuite de gains de productivité du travail

	France Ouest (BRE PDL BNO)	Allemagne du Nord	Irlande	Pays-Bas	Danemark
Production laitière par UTA lait (en litres, en 2012)	231 000	355 000	221 000	418 000	526 000
Évolution 2005-2012 (en %)	+35%	+32%	+29%	+29%	+26%
Évolution 2005-2012 (l par UTA lait)	+60 000	+87 000	+50 000	+94 000	+110 000

- **C'est dans la compétitivité « hors prix » (démarcation et signes officiels de qualité) que se valoriseront le mieux les productions des exploitations les plus autonomes**

Merci de votre attention

Nouvelle-Zélande



Bretagne



Californie



Irlande

