



HAL
open science

Le commerce extérieur de la France dans le secteur bovin

Vincent Chatellier

► **To cite this version:**

Vincent Chatellier. Le commerce extérieur de la France dans le secteur bovin. 23. Rencontres autour des Recherches sur les Ruminants, Rencontres Recherches Ruminants (3R). FRA., Dec 2016, Paris, France. 4 p. hal-02742671

HAL Id: hal-02742671

<https://hal.inrae.fr/hal-02742671>

Submitted on 3 Jun 2020

HAL is a multi-disciplinary open access archive for the deposit and dissemination of scientific research documents, whether they are published or not. The documents may come from teaching and research institutions in France or abroad, or from public or private research centers.

L'archive ouverte pluridisciplinaire **HAL**, est destinée au dépôt et à la diffusion de documents scientifiques de niveau recherche, publiés ou non, émanant des établissements d'enseignement et de recherche français ou étrangers, des laboratoires publics ou privés.



Le commerce extérieur de la France dans le secteur bovin

Vincent Chatellier
INRA, SMART-LERECO (Nantes)



Introduction

⇒ Objectifs

- Mesurer l'évolution des échanges du secteur bovin français sur longue période (2000-2015), tant en volume qu'en valeur
- Discuter de la solidité de nos débouchés et des jeux concurrentiels à l'œuvre entre les Etats membres de l'UE
- Segmenter au sein du « secteur bovin » ce qui relève des animaux vivants de la viande bovine

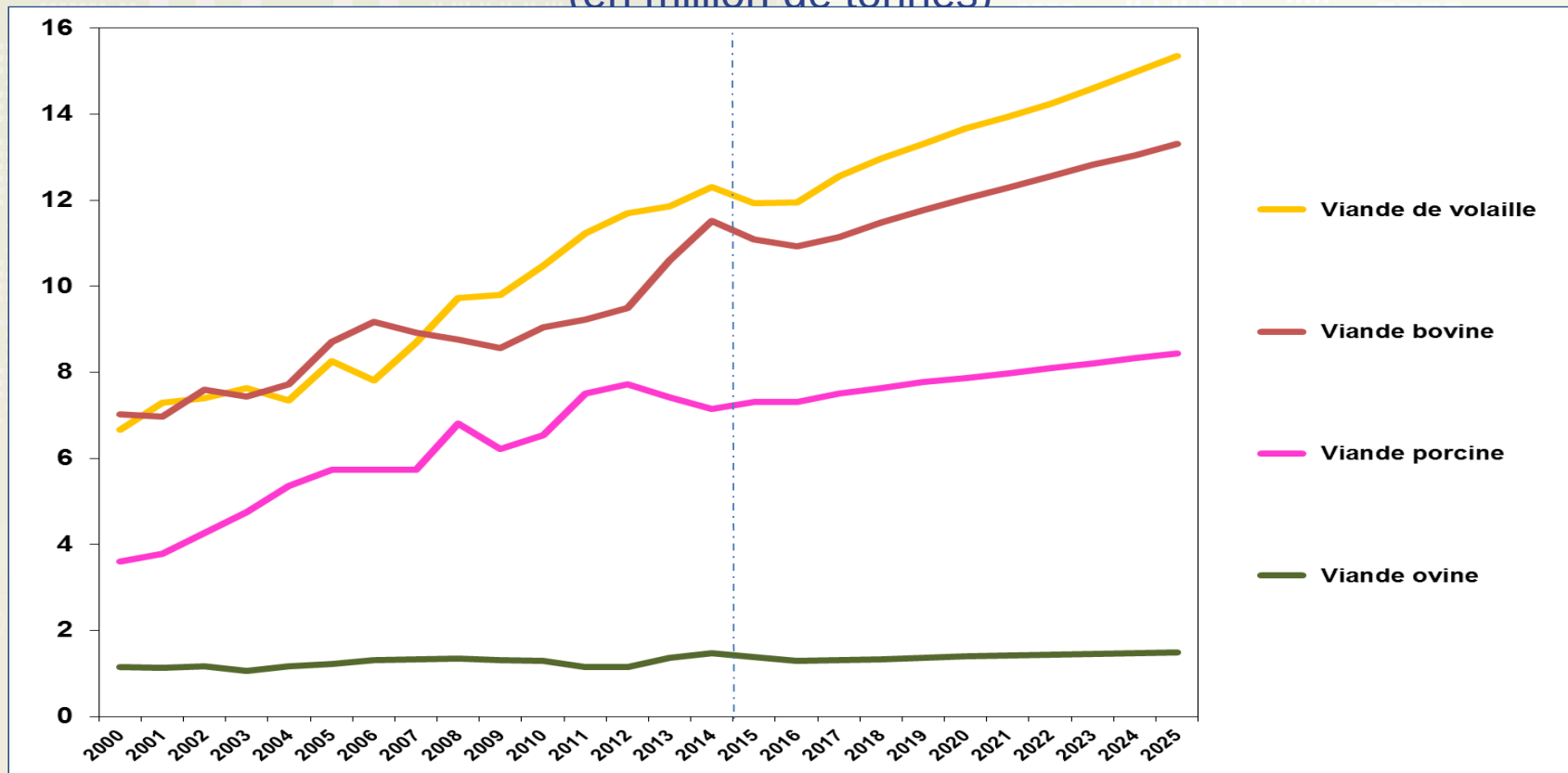
⇒ Outils statistiques utilisés

- Travaux OCDE et FAO
- Echanges extra-UE et intra-UE des Etats membres (base *Comext*)



Le commerce mondial en viande bovine

(en million de tonnes)



Hors commerce intra-UE

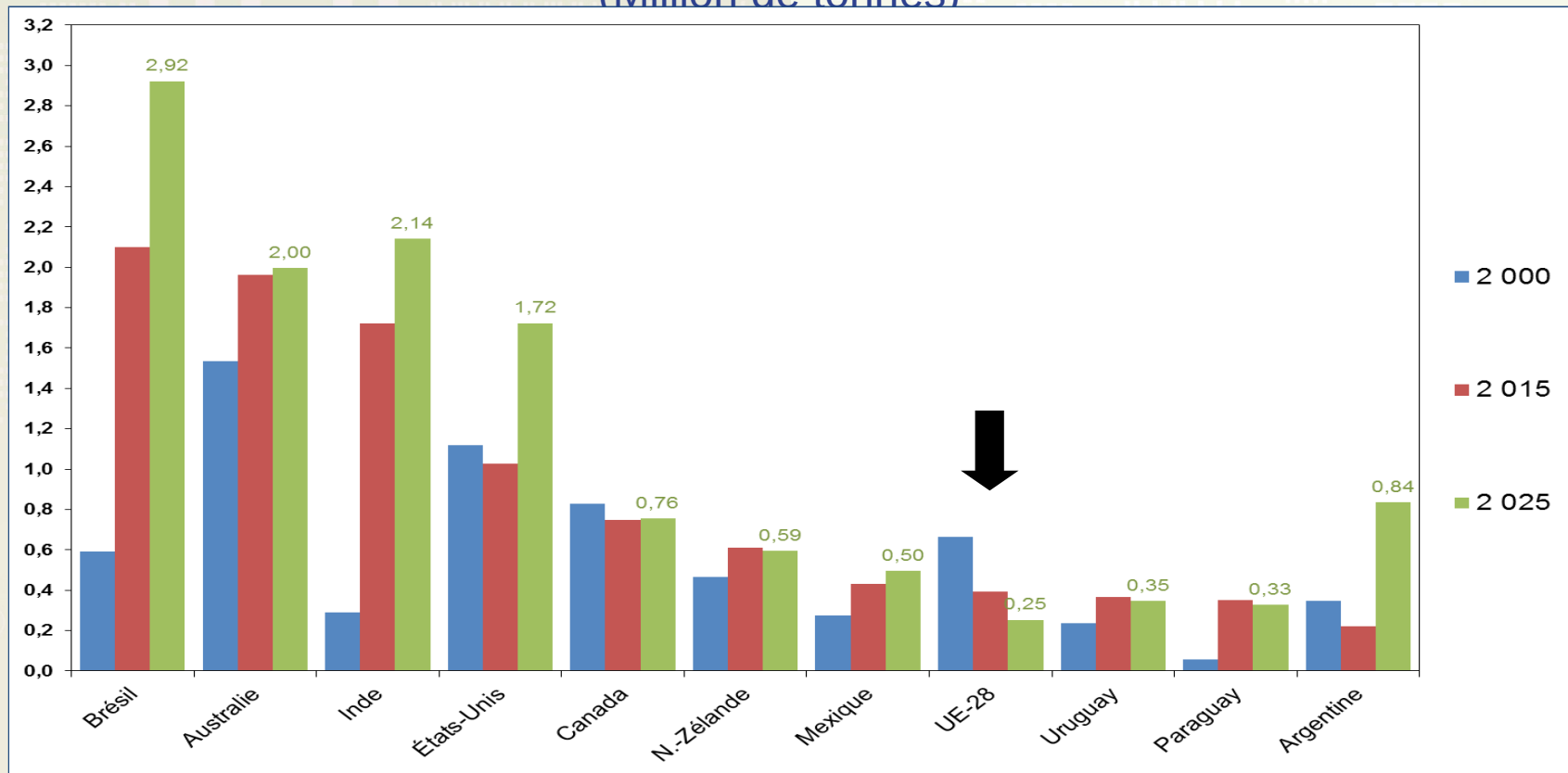
FAO-OCDE



RENCONTRES
RECHERCHES
RUMINANTS

7 et 8 décembre 2016

Le principaux exportateurs mondiaux de viande bovine (Million de tonnes)



Hors commerce intra-UE

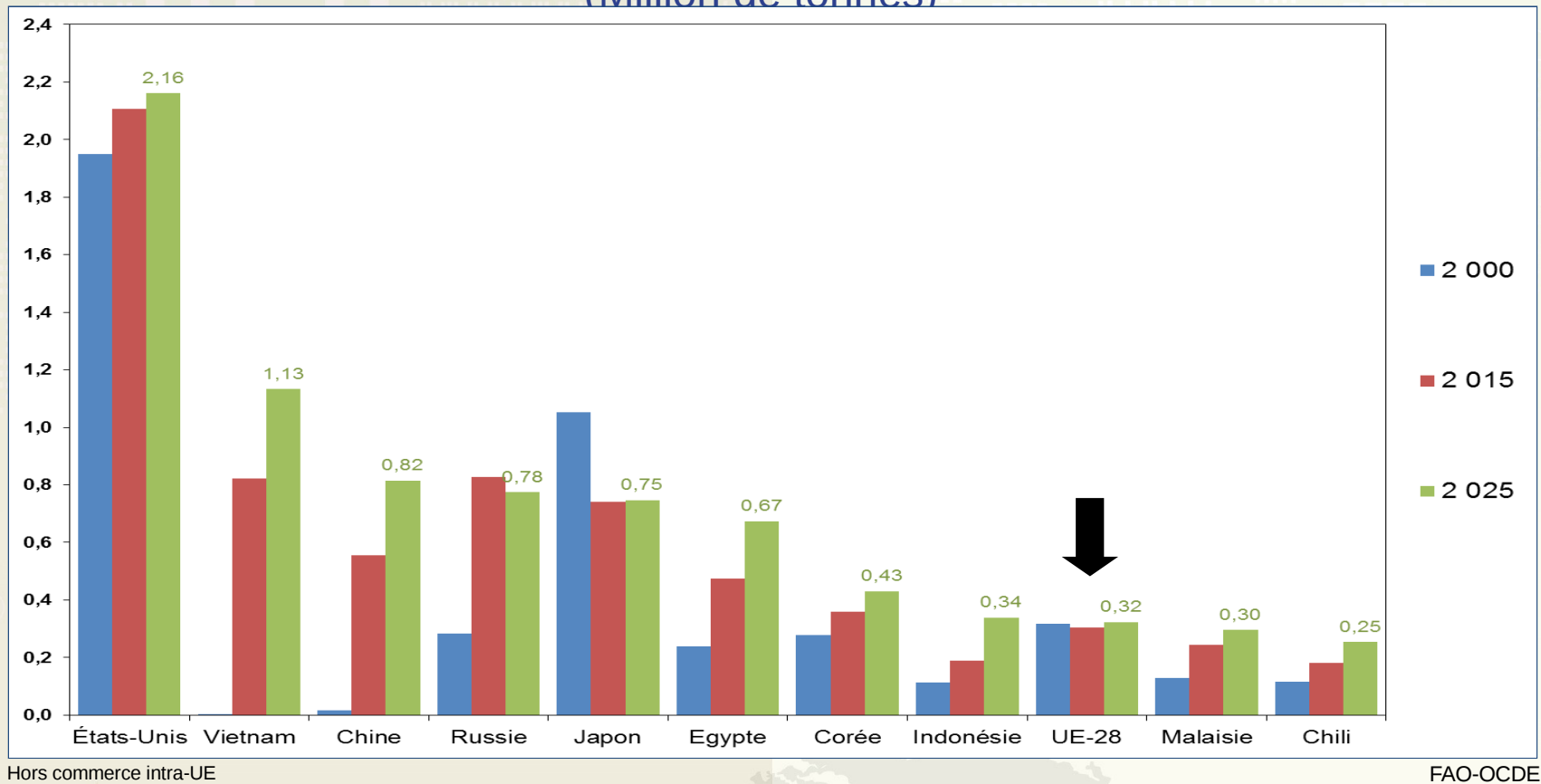
FAO-OCDE



RENCONTRES
RECHERCHES
RUMINANTS

7 et 8 décembre 2016

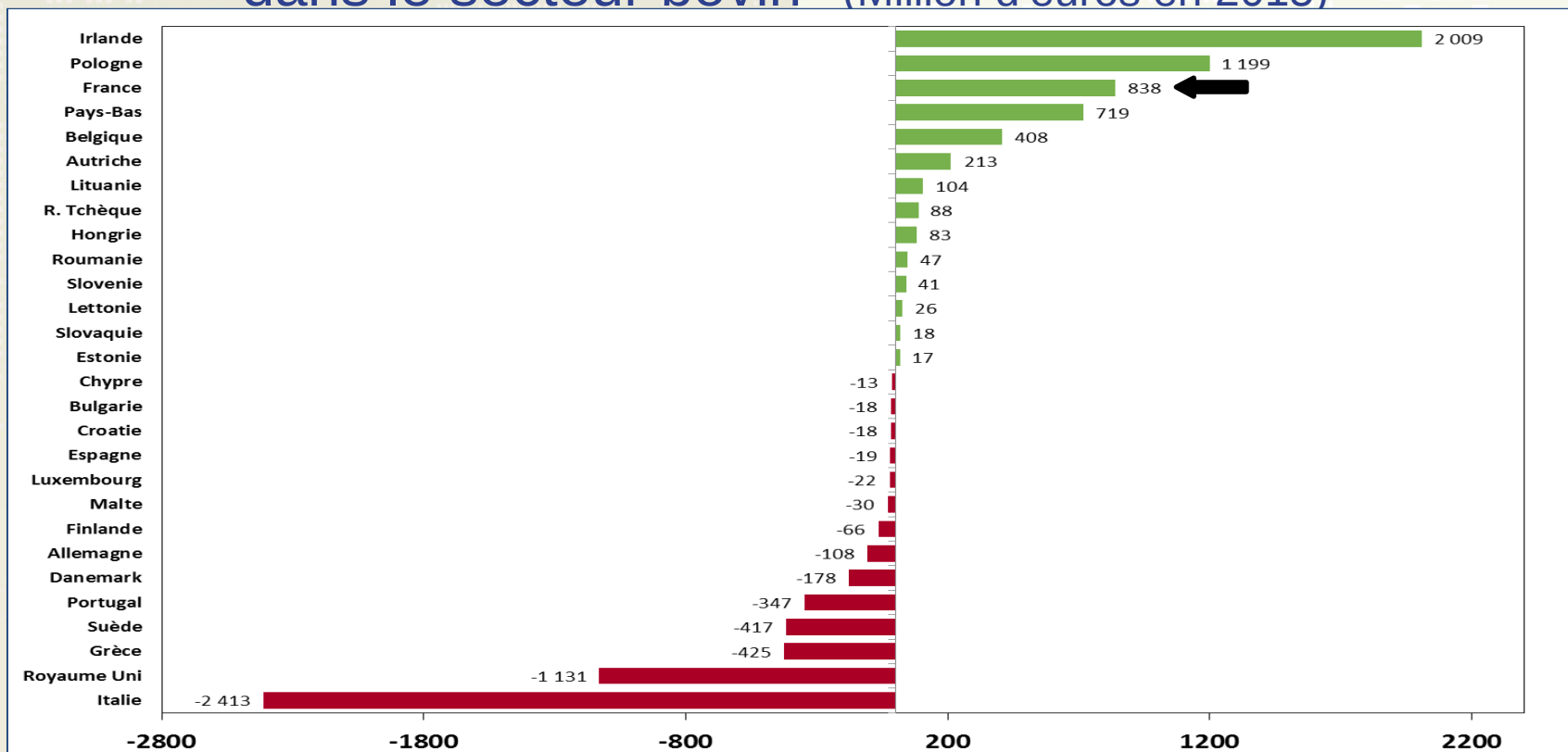
Le principaux importateurs mondiaux de viande bovine (Million de tonnes)



RENCONTRES
RECHERCHES
RUMINANTS

7 et 8 décembre 2016

La balance commerciale des Etats membres de l'UE dans le secteur bovin* (Million d'euros en 2015)



(*) Secteur bovin = viande bovine + Bovins vivants

INRA, SMART-LERECO, d'après Comext

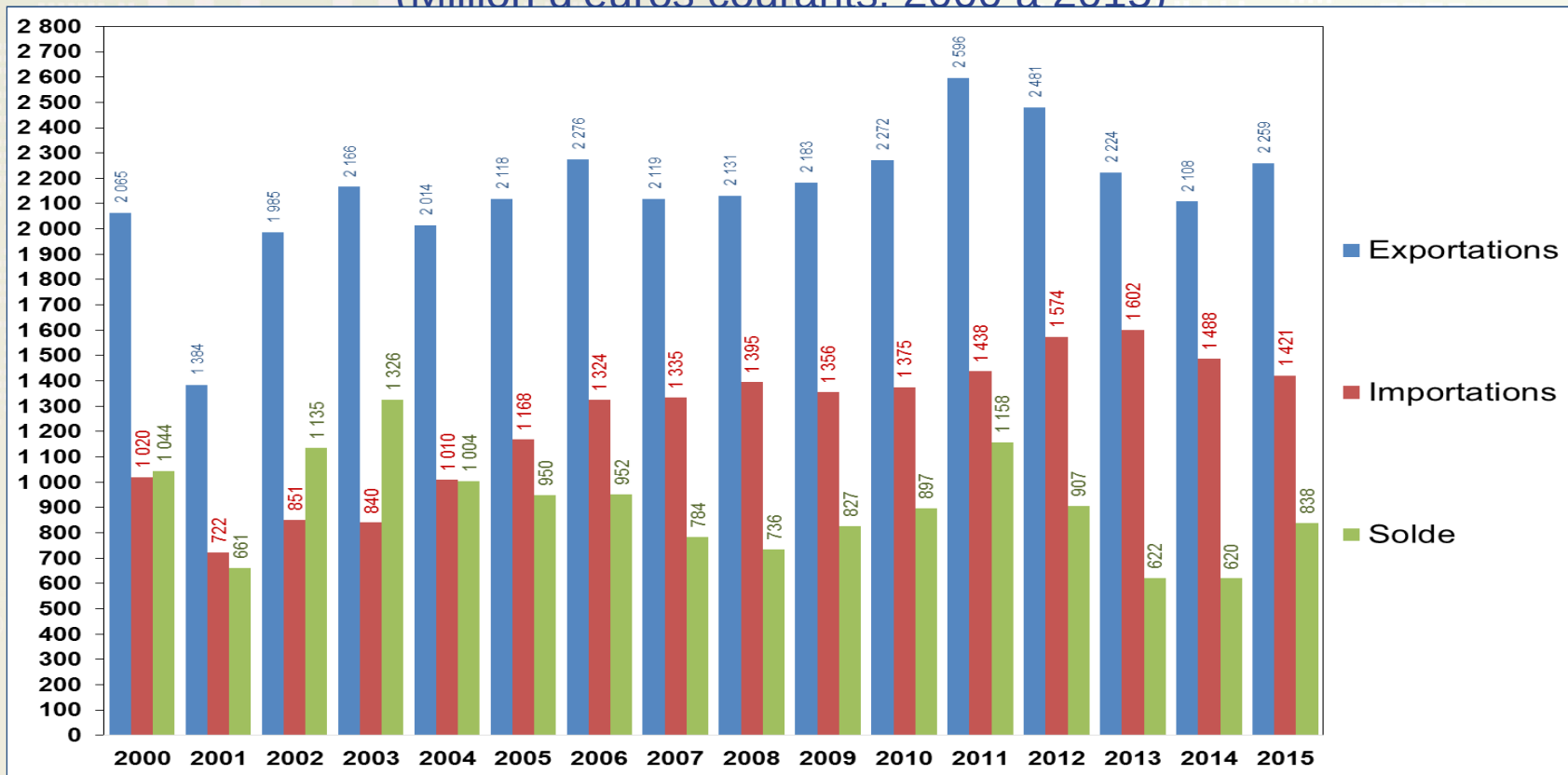


RENCONTRES
RECHERCHES
RUMINANTS

7 et 8 décembre 2016

Les échanges de la France dans le secteur bovin*

(Million d'euros courants, 2000 à 2015)



(*) Secteur bovin = viande bovine + Bovins vivants

INRA, SMART-LERECO, d'après
COMEXT

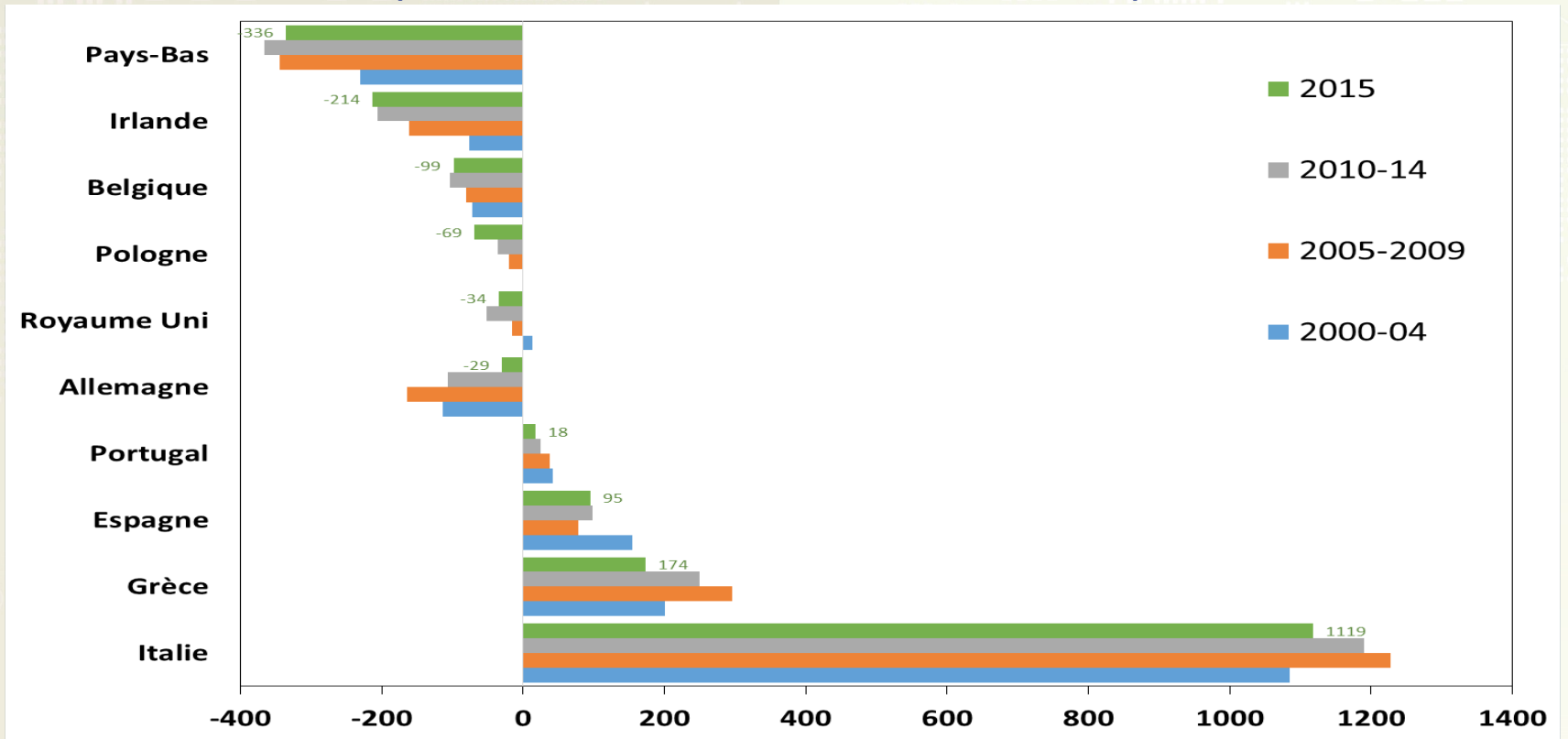


RENCONTRES
RECHERCHES
RUMINANTS

7 et 8 décembre 2016

Le solde commercial de la France dans le secteur bovin*

(Million d'euros courants, 2000 à 2015)



(*) Secteur bovin = viande bovine + Bovins vivants

INRA, SMART-LERECO, d'après COMEXT

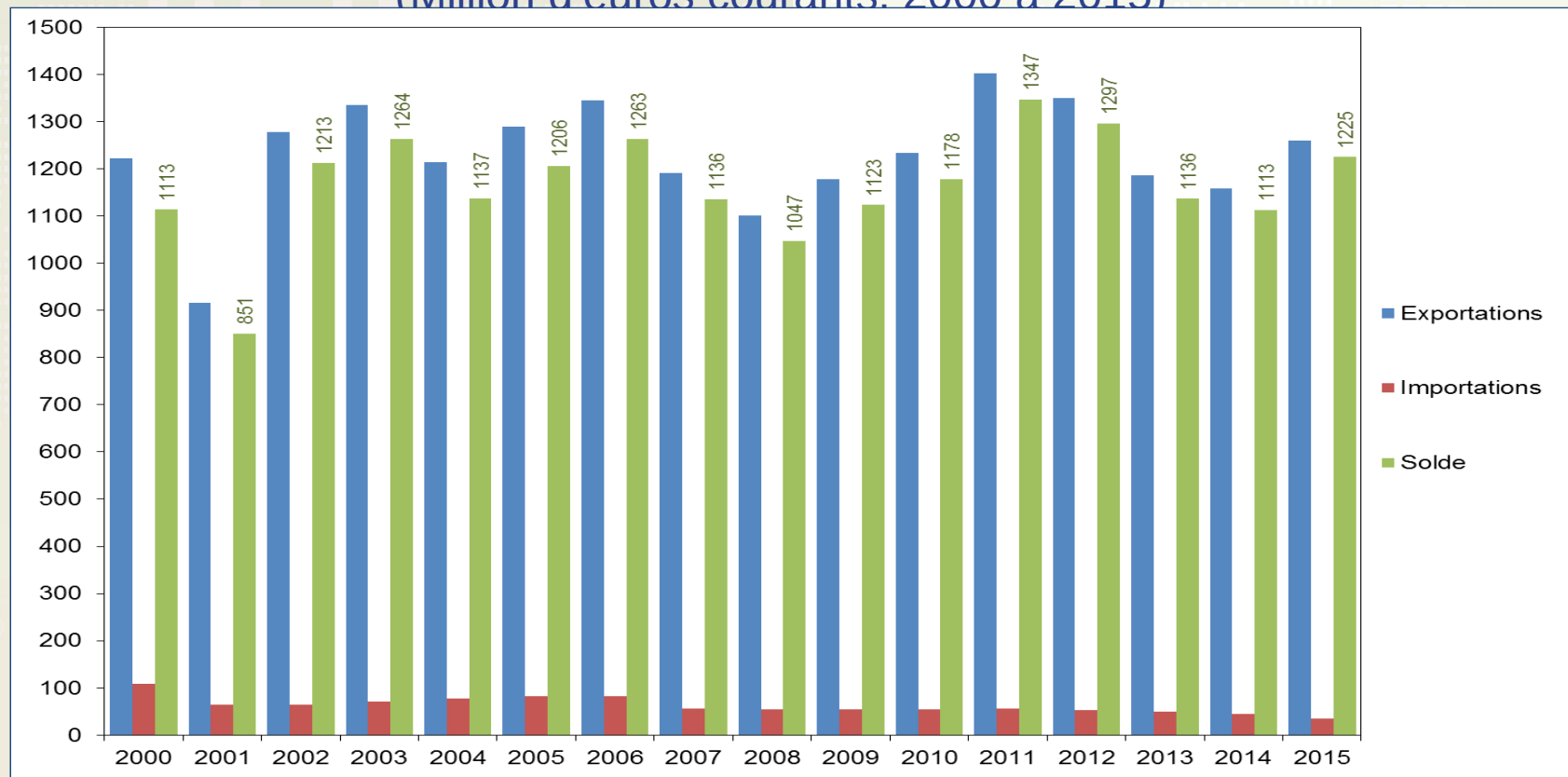


RENCONTRES
RECHERCHES
RUMINANTS

7 et 8 décembre 2016

Les échanges de la France en bovins vivants

(Million d'euros courants, 2000 à 2015)



INRA, SMART-LERECO, d'après
COMEXT

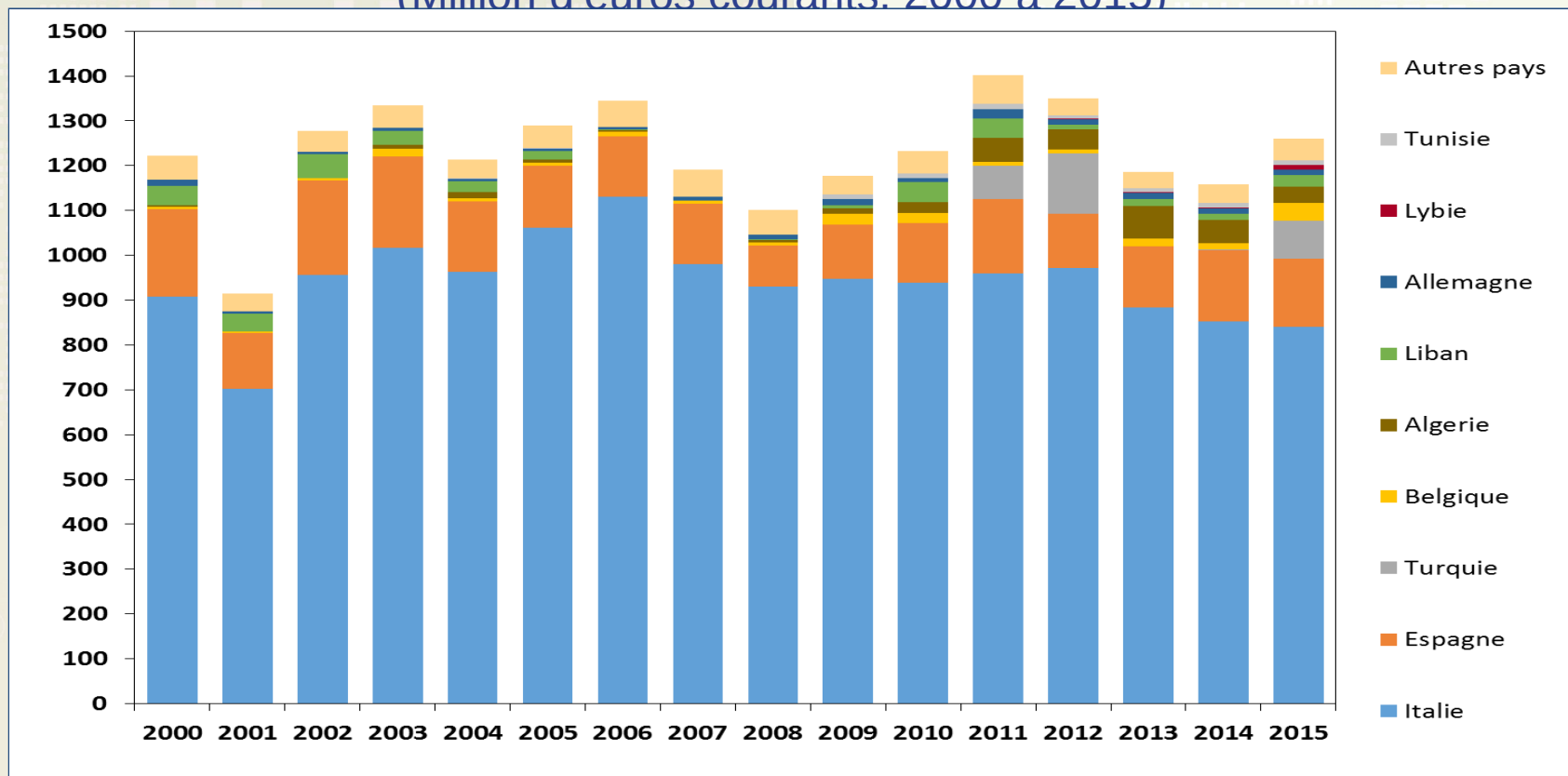


RENCONTRES
RECHERCHES
RUMINANTS

7 et 8 décembre 2016

Les clients de la France en bovins vivants

(Million d'euros courants, 2000 à 2015)



INRA, SMART-LERECO, d'après Douanes Françaises

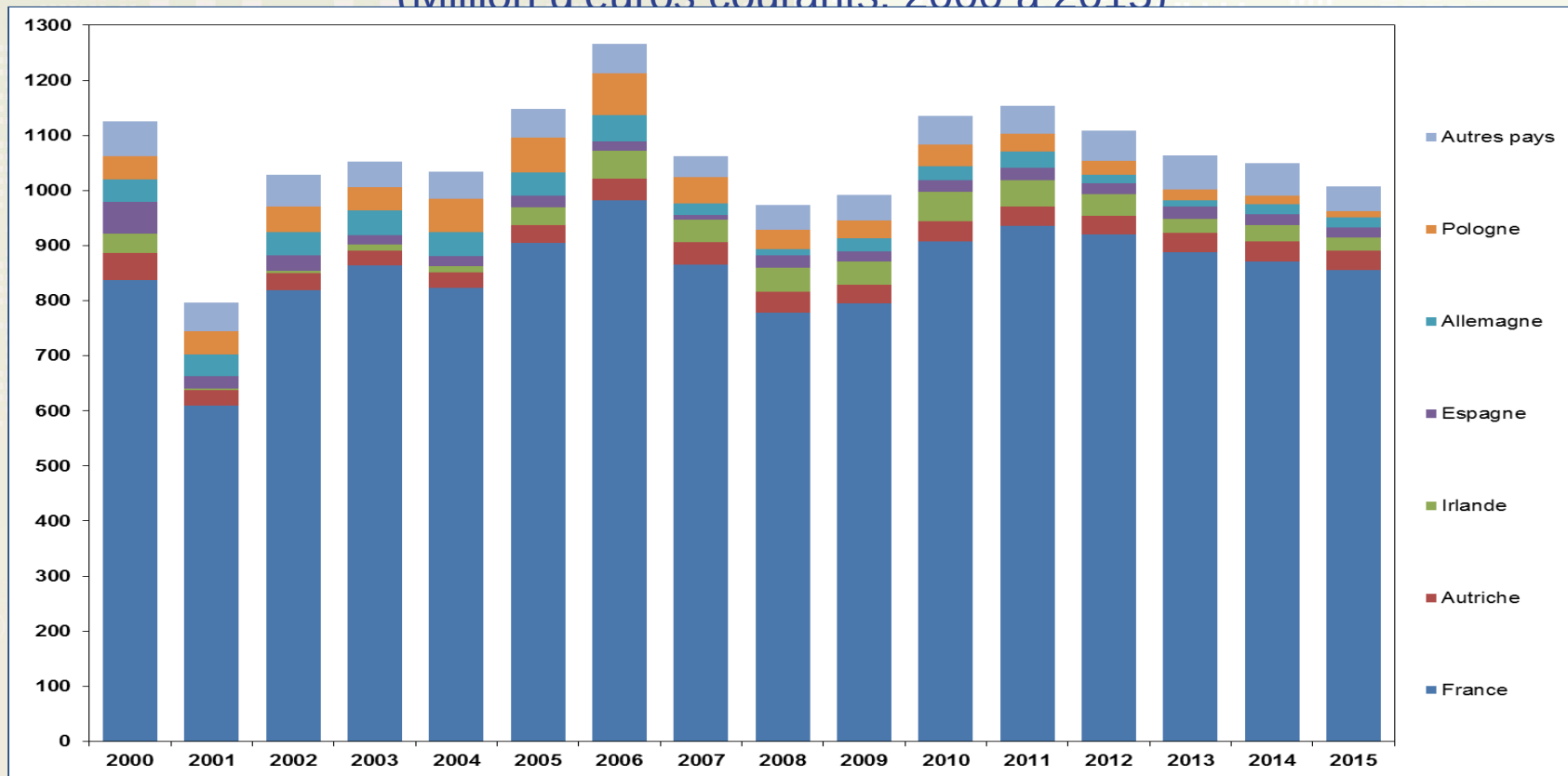


RENCONTRES
RECHERCHES
RUMINANTS

7 et 8 décembre 2016

Les fournisseurs de l'Italie en bovins vivants

(Million d'euros courants, 2000 à 2015)



INRA, SMART-LERECO, d'après COMEXT

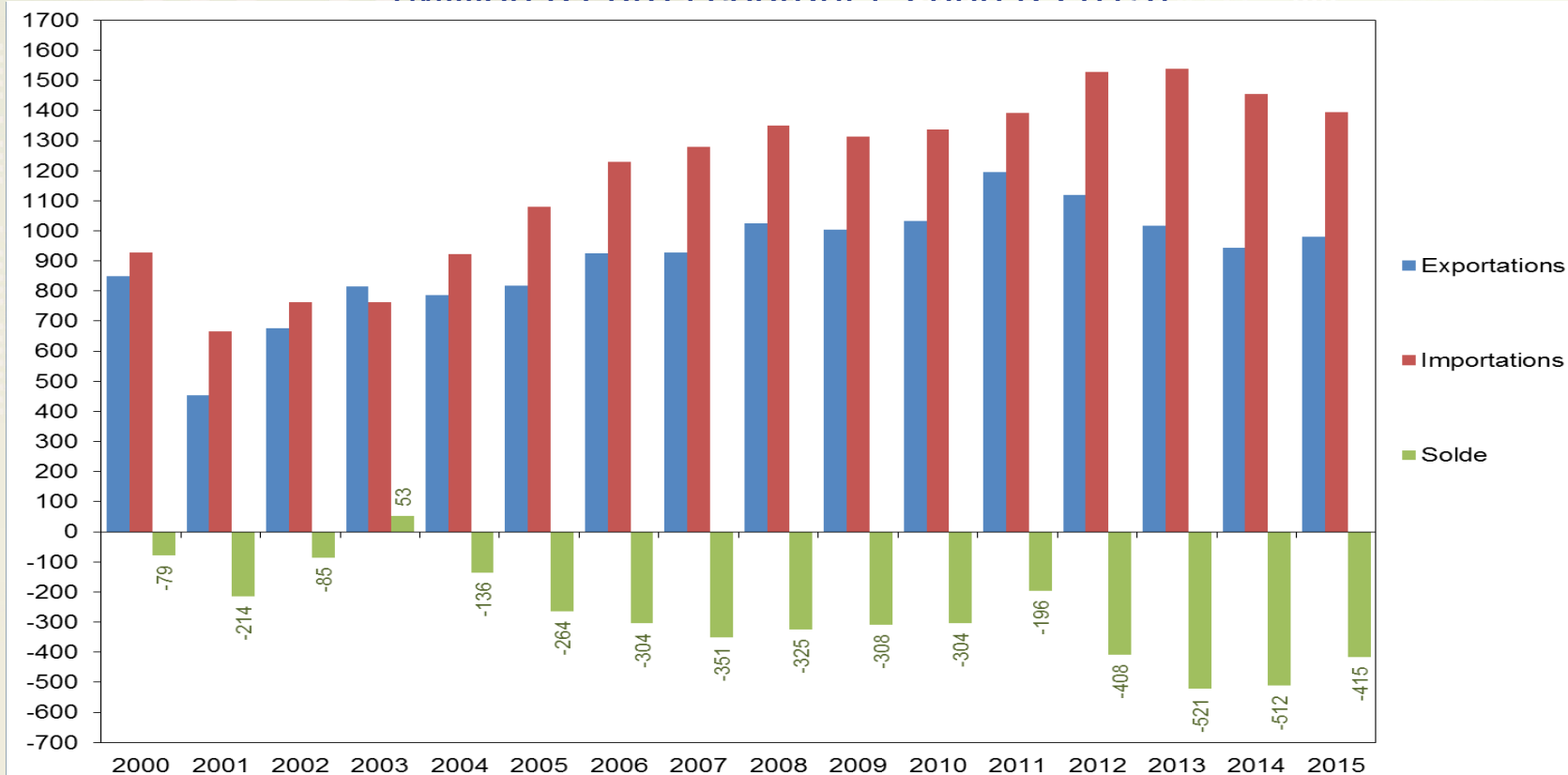


RENCONTRES
RECHERCHES
RUMINANTS

7 et 8 décembre 2016

Les échanges de la France en viande bovine

(Million d'euros courants 2000 à 2015)



INRA, SMART-LERECO, d'après
COMEXT

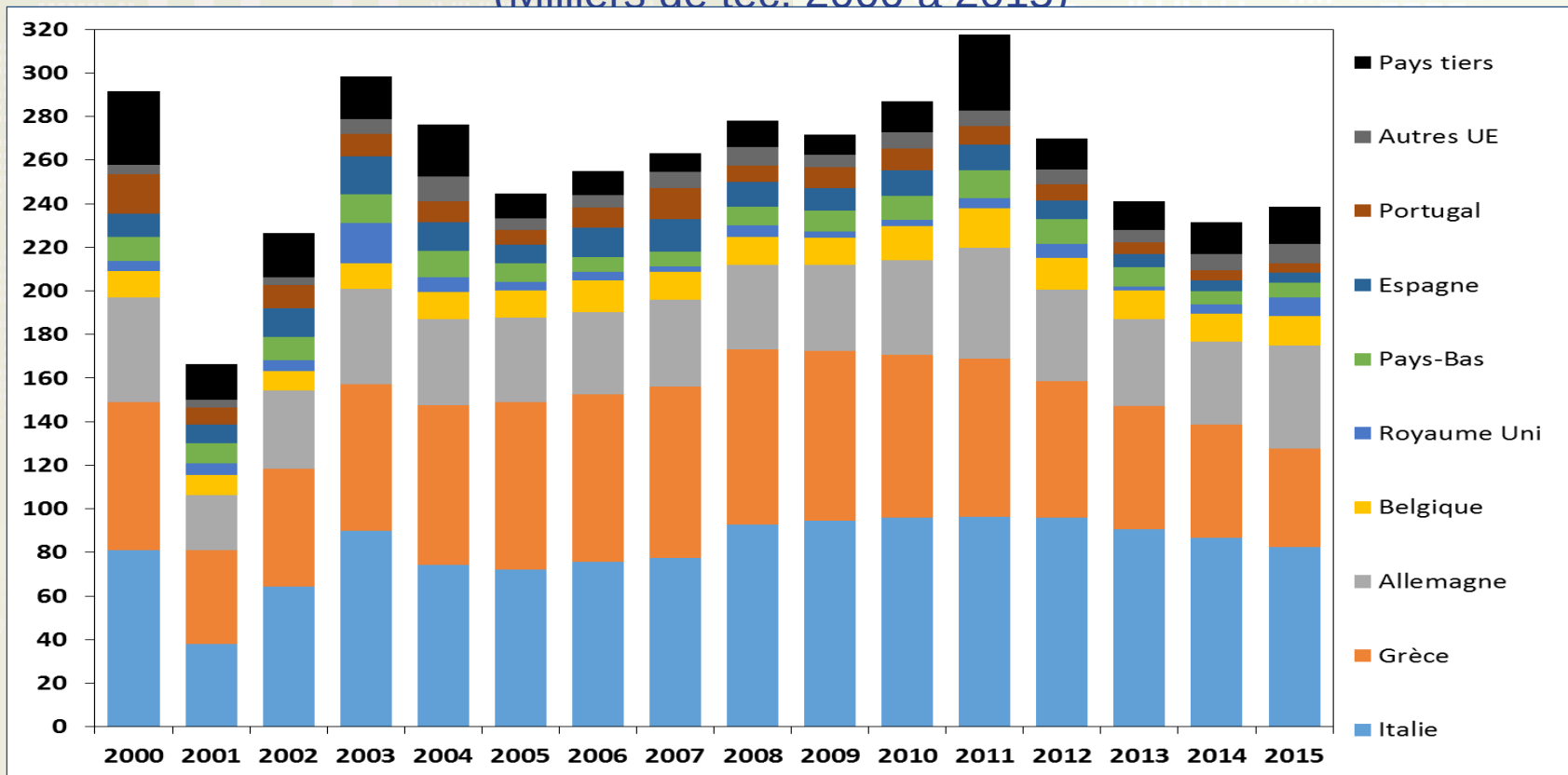


RENCONTRES
RECHERCHES
RUMINANTS

7 et 8 décembre 2016

Les clients de la France en viande bovine

(Milliers de tec. 2000 à 2015)



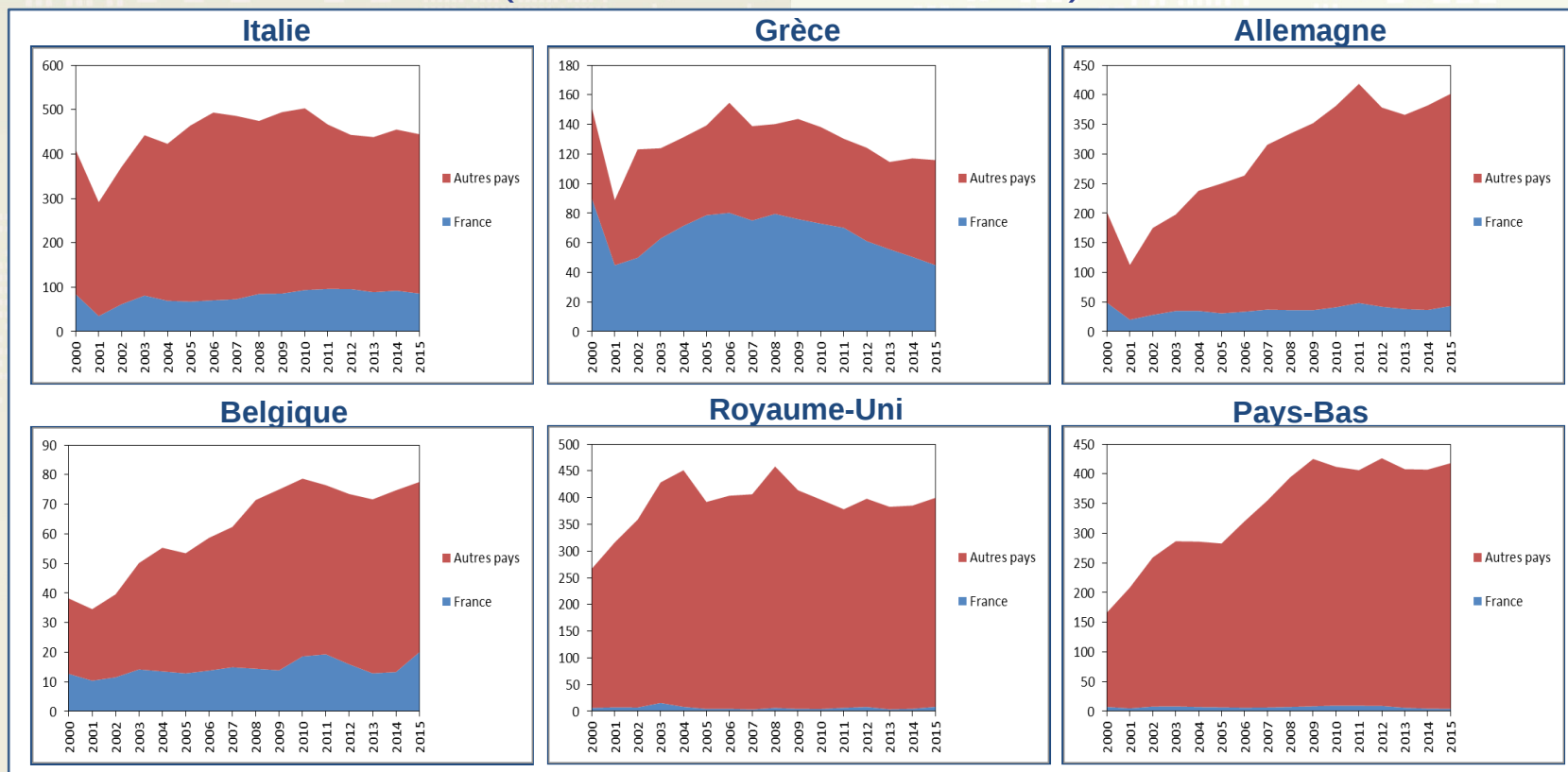
INRA, SMART-LERECO, d'après Douanes Françaises



RENCONTRES
RECHERCHES
RUMINANTS

7 et 8 décembre 2016

Les importations en viande bovine de nos principaux clients (Milliers de tec, 2000 à 2015)



INRA, SMART-LERECO, d'après COMEXT

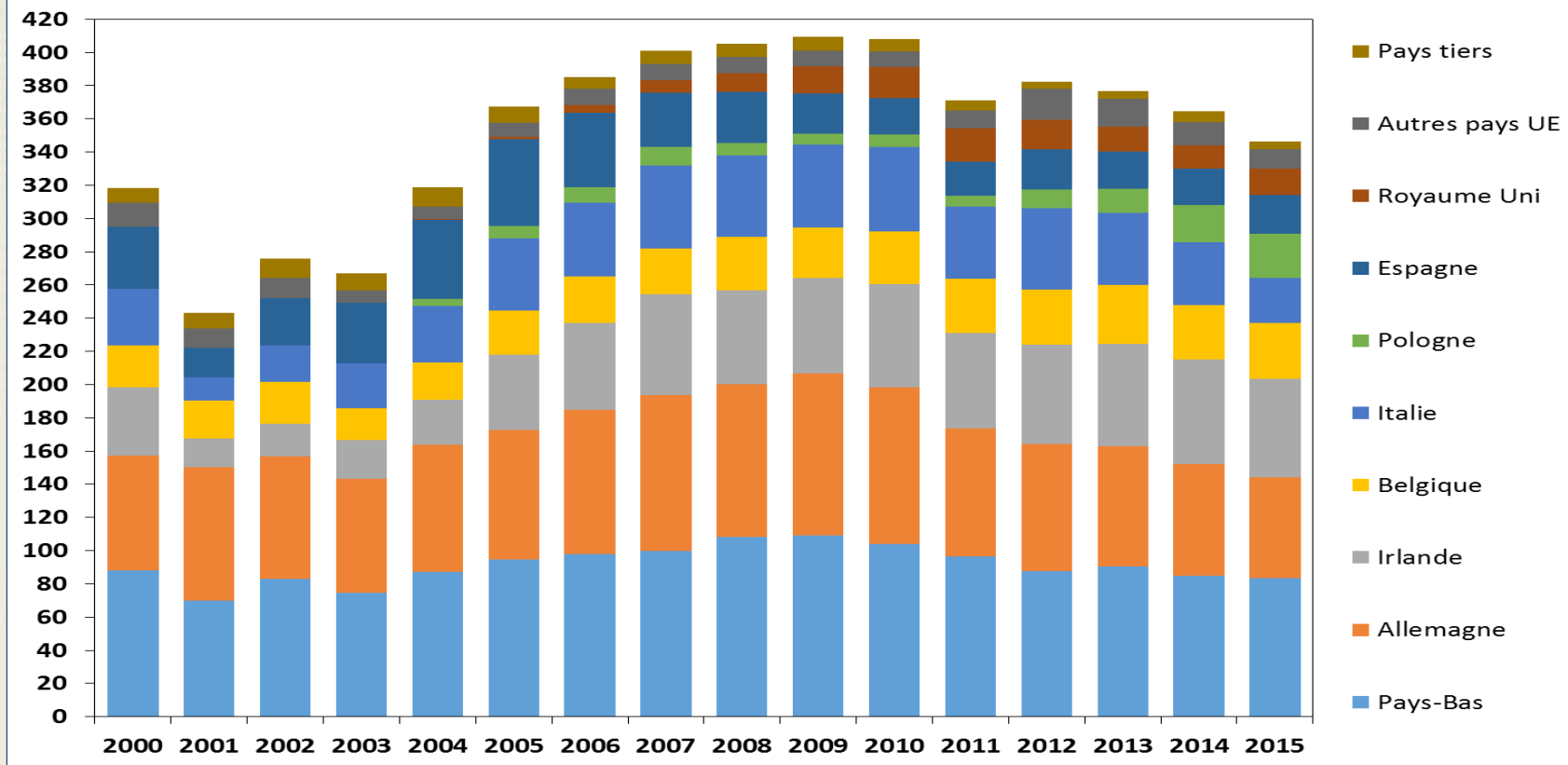


RENCONTRES
RECHERCHES
RUMINANTS

7 et 8 décembre 2016

Les fournisseurs de la France en viande bovine

(Milliers de tec. 2000 à 2015)



INRA, SMART-LERECO, d'après Douanes Françaises

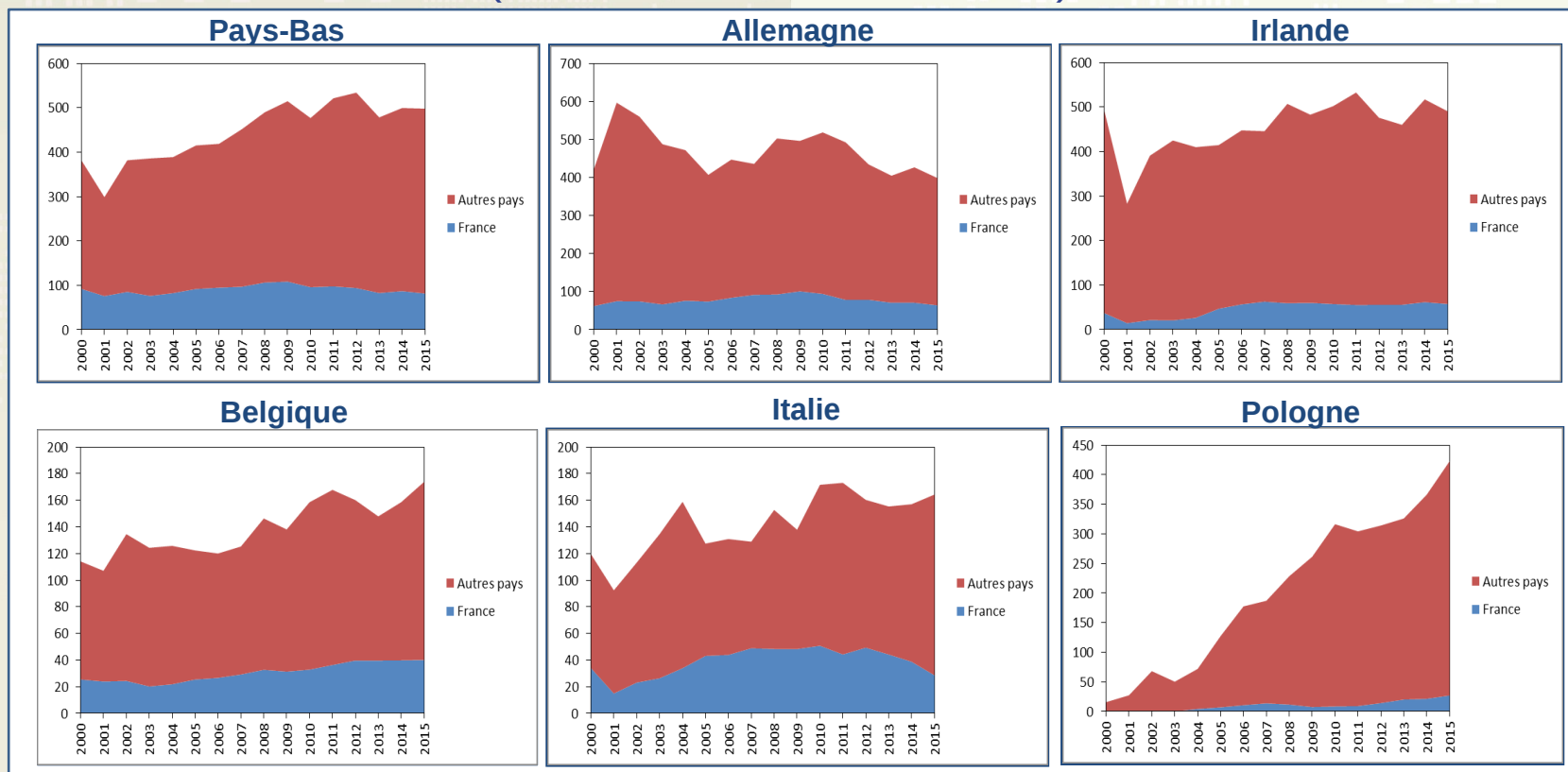


RENCONTRES
RECHERCHES
RUMINANTS

7 et 8 décembre 2016

Les exportations en viande bovine de nos fournisseurs

(Milliers de tec, 2000 à 2015)



INRA, SMART-LERECO, d'après COMEXT



RENCONTRES
RECHERCHES
RUMINANTS

7 et 8 décembre 2016

Conclusion

⇒ Un bilan qui interroge...

- La baisse de la production nationale de viande bovine se poursuit à un rythme qui limite nos capacités d'exportations.
- Nos principaux clients rencontrent des difficultés économiques qui limitent leurs besoins et donc nos exportations.
- La viande bovine importée provient surtout de vaches laitières issues des pays du nord de l'UE = concurrence avec les vaches à viande

⇒ ...Mais des opportunités pour l'avenir ?

- Le marché européen est finalement assez captif
- Nos fournisseurs le seront-ils demain pour les même volumes ?
- Plusieurs pays non UE voisins s'ouvrent : Turquie, Algérie, etc.
- Exporter davantage nos produits de qualité issus du secteur allaitant



Merci de votre attention

