

L'agriculture urbaine à Bobo-Dioulasso (Burkina Faso) et à Montpellier (France) *Comment mieux vivre en ville ?*



Bobo-Dioulasso « ville agricole »



500.000 habitants
Capitale économique du pays

En Afrique Sub-saharienne : urbanisation rapide et peu de développement industriel

→ Peu d'opportunités d'emploi dans le secteur formel

→ L'agriculture urbaine comme un moyen de générer des revenus



L'agriculture urbaine à Bobo-Dioulasso

QUI ?

**Agriculteurs autochtones
Terres agricoles
progressivement urbanisées**



POURQUOI ?

**Agriculture: unique source
de revenus**

QUOI /COMMENT ?

**Intensification des activités
agricoles (maraîchage)**

OÙ ?

**Terres familiales non
urbanisées (intra urbaine ou
frange urbaine)**



L'agriculture urbaine à Bobo-Dioulasso

QUI ?

**Citadins sans emploi
Situation financière
précaire**



POURQUOI ?

**Agriculture: source
principale de revenus**

QUOI /COMMENT ?

**Développement petit
élevage porcin
intensif**



OÙ ?

**Concession
familiale en ville**

L'agriculture urbaine à Bobo-Dioulasso



QUI ?

Citadins avec situation financière stable

POURQUOI ?

Agriculture: revenu de complément, préparation de la retraite



QUOI /COMMENT ?

Développement élevages à gros effectifs



OÙ ?

Achat de terres en frange urbaine

L'agriculture urbaine à Bobo-Dioulasso

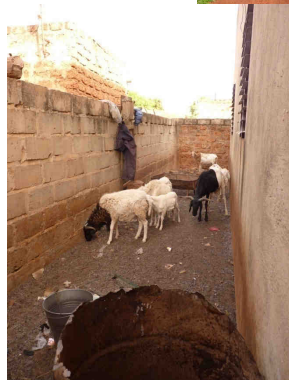


QUI ?

Citadins (tous profils)

POURQUOI ?

Agriculture: auto-consommation



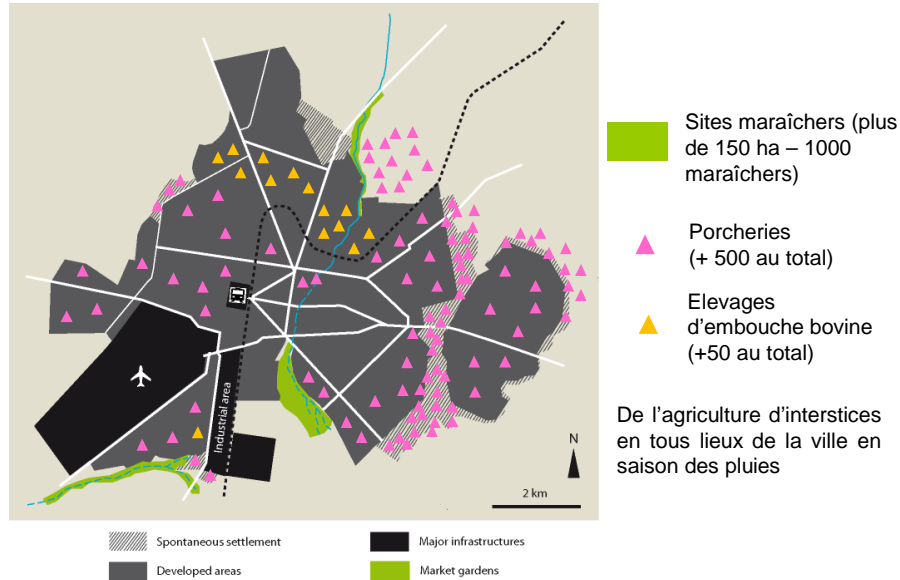
QUOI /COMMENT ?

Petit élevage et cultures vivrières

OÙ ?

Concession familiale en ville

L'agriculture à Bobo-Dioulasso



Quelle prise en compte de l'agriculture urbaine par l'Etat burkinabé et la commune?

La terre appartient à l'Etat

→ **expropriation des terres à urbaniser**

L'élevage de porc est interdit en ville (arrêté municipal)

→ **fourrière et amende** si plainte du voisinage

Code de l'hygiène national

→ **interdiction d'élever des animaux en ville**



Tout le monde a un lien à l'agriculture

Incapacité de la municipalité de trouver des alternatives d'emploi

→ **Tolérance vis-à-vis de l'agriculture urbaine**

Mais aucun appui réel aux activités existantes, pas de prise en compte dans le plan d'aménagement urbain

Montpellier « Capitale française de la biodiversité »

8ème ville française

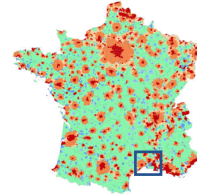
230 000 habitants

Le plus important taux de croissance démographique en France

Un ville touristique

Des emplois dans tertiaire

En Languedoc Roussillon, région viticole



En France

Fort recul des espaces agricoles face à l'urbanisation

Volonté de construire des villes durables où la nature a une place

Nouvel intérêt des citoyens pour l'agriculture :: qualité, circuits courts, production loisir non marchande



L'agriculture à Montpellier, c'est quoi

?

Cultures annuelles
182 ha



Vignobles 158 ha



Prés /friches 37 ha

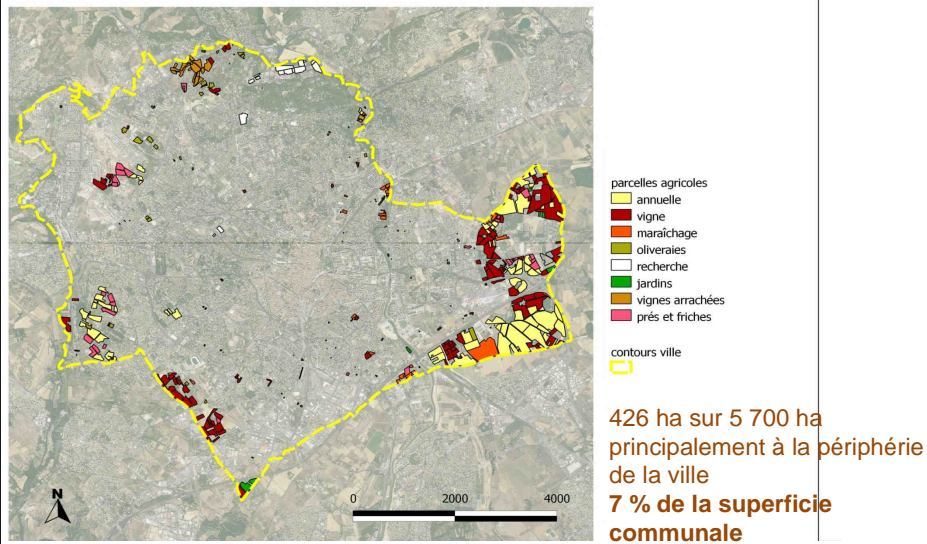


Maraichage
29 ha



Jardins collectifs :11 ha

L'agriculture à Montpellier, c'est où ?



L'agriculture à Montpellier, c'est qui ?

- Des agriculteurs professionnels : viticulteurs, maraîchers, producteurs de blé... souvent en difficulté, sans repreneur et sous pression urbaine (spéculation foncière)
- Des citoyens en quête de nature/légumes frais : des jardiniers de plus en plus nombreux, des associations (d'insertion, de jardiniers)
- La Ville : programme de jardins collectifs et agriparc du Mas Nouguier



Quelle vision de l'agriculture par la Ville ?

Les actions mises en place par la Ville pas de compétence en agriculture

Un programme de jardins familiaux et Partagés : création de jardins dans tous les quartiers de la ville



Un parc à dimension agricole et récréative : vocation paysagère, de loisir et de production viticole



2 actions du plan biodiversité de la Ville
Conduites en Agriculture biologique

Quels enjeux et fonctions de l'agriculture urbaine dans ces deux villes?



A Bobo-Dioulasso

Enjeux principaux du point de vue des agriculteurs



Enjeux économiques (revenus)
Enjeux alimentaires (autoconsommation)
Enjeux sociaux (intégration)



Enjeux pour la Ville (plus ou moins reconnus)



Enjeux alimentaires (approvisionnement)
Enjeux environnementaux (réutilisation des déchets urbains, espaces verts)

A Montpellier

Pour les agriculteurs

Des enjeux économiques et environnementaux

Pour les jardiniers

Des enjeux alimentaires et psychosociaux

Pour la ville

Des enjeux sociaux, paysagers et environnementaux, pas d'enjeu alimentaire affiché

Favoriser les rencontres sociales
Favoriser la présence de la nature en ville
Préserver un paysage de qualité, offrir un lieu de promenade dans un paysage viticole préservé
Constituer un réservoir de biodiversité



Quel avenir pour l'agriculture dans la ville ?

Bobo-Dioulasso

Agriculture en forte croissance face à la situation de crise urbaine

Prise de conscience progressive de l'importance de l'AU pour la ville (emplois, approvisionnement, insertion sociale des plus pauvres)

→ **Proposition de projets pilotes issus de modèles occidentaux : « modèle idéal » mais est-ce adapté?**



Montpellier

Une agriculture marchande en déprise, ignorée par la ville

De nouvelles formes d'agriculture/nature, promue par la Ville et se développant sur du foncier public, avec des pratiques bio

→ **réussir à articuler les deux dynamiques, marchande et citoyenne, dans un projet agricole**



Quel avenir pour l'agriculture dans la ville ?

Au delà des différences, des points communs

Des espaces agricoles sous pression de l'urbanisation
Des situations foncières précaires pour les agriculteurs, peu ou pas prises en compte par les politiques publiques
Pas de stratégie agricole ni alimentaire
Des agricultures marchandes ignorées ou non soutenues par les politiques urbaines.



L'agriculture, marchande ou d'amateurs : une pratique sociale dans la ville

Des alliances à construire entre milieu urbain et milieu agricole pour aller vers des villes durables, pour mieux vivre et habiter la ville

La recherche en appui aux politiques publiques en quête de solutions