



HAL
open science

Construire des coordinations d'activités agricoles sur un BAC : Une problématique nitrate sous la contrainte du Grenelle à résoudre par un petit collectif d'acteurs : les captages d'Harol (Vosges)

Fabienne F. Barataud, Virginie Rolland, Annie Kung-Benoit, Marc Benoît

► To cite this version:

Fabienne F. Barataud, Virginie Rolland, Annie Kung-Benoit, Marc Benoît. Construire des coordinations d'activités agricoles sur un BAC : Une problématique nitrate sous la contrainte du Grenelle à résoudre par un petit collectif d'acteurs : les captages d'Harol (Vosges). Les rencontres 2011 GIS GCHP2E, Feb 2011, Paris, France. hal-02749601

HAL Id: hal-02749601

<https://hal.inrae.fr/hal-02749601>

Submitted on 3 Jun 2020

HAL is a multi-disciplinary open access archive for the deposit and dissemination of scientific research documents, whether they are published or not. The documents may come from teaching and research institutions in France or abroad, or from public or private research centers.

L'archive ouverte pluridisciplinaire **HAL**, est destinée au dépôt et à la diffusion de documents scientifiques de niveau recherche, publiés ou non, émanant des établissements d'enseignement et de recherche français ou étrangers, des laboratoires publics ou privés.



CONSTRUIRE DES COORDINATIONS D'ACTIVITÉS AGRICOLES SUR UN BAC

Une problématique nitrate sous la contrainte du Grenelle

à résoudre par un petit collectif d'acteurs

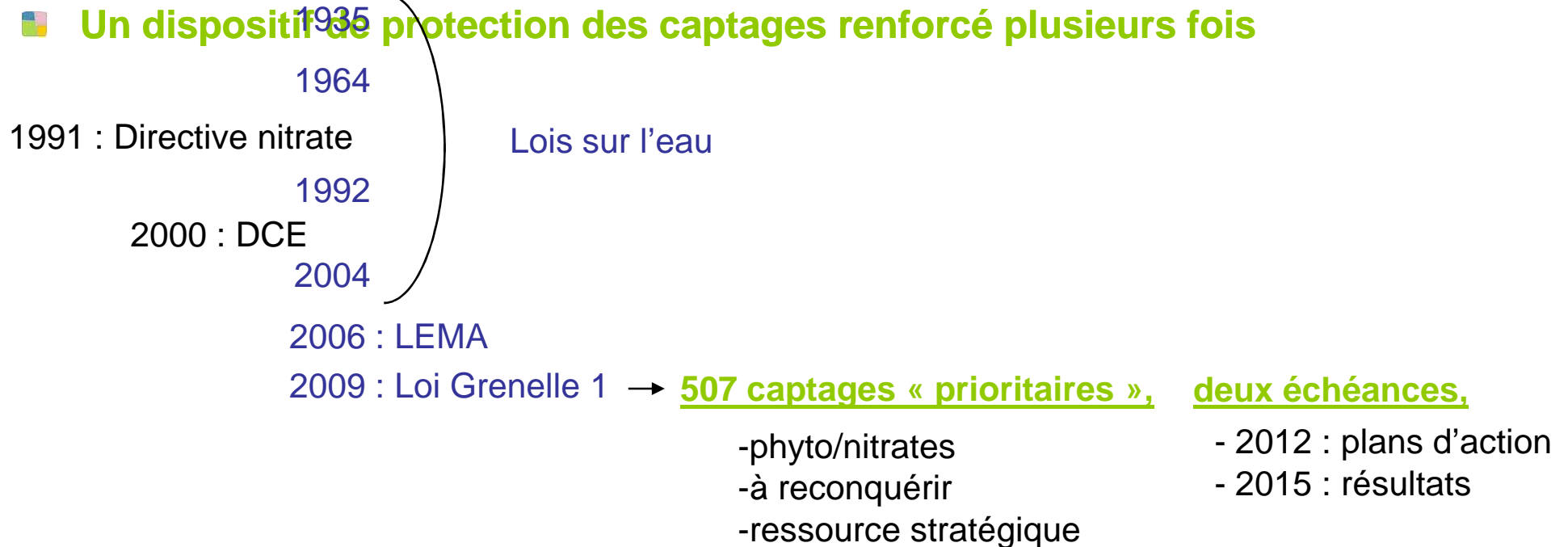
Les captages de Harol (Vosges)

Fabienne Barataud
INRA-SAD ASTER
(AgroSystèmes TERRitoires Ressources)
Mirecourt



Contexte réglementaire

■ Un dispositif de protection des captages renforcé plusieurs fois



■ ... et un certain nombre de problèmes posés par ces « captages Grenelle »

- Une répartition égalitariste (basée sur le découpage départementale) contestée
- Des problématiques différentes sous une même appellation
- Délimitation des BAC ?
- Mise de côté d'environ 2500 captages à risque identifiés par les agences

La place de nos recherches (1)

■ Une posture

Multiplicité et complexité des questions posées

Multiplicité des interactions



1/ Faire des choix forcément restreints et clairement affichés
2/ Le modèle ne peut pas servir à prédire l'avenir

Objectifs :

Améliorer collectivement les connaissances
sur les mécanismes d'un système complexe

Faciliter la prise de décision

La place de nos recherches (2)

■ Une démarche

I- Parvenir à une question commune

formulée par les acteurs des BAC et acceptée par tous

Mobiliser trois types de savoirs :

- scientifiques
- techniques
- empiriques

II- Analyser collectivement le BAC :

- acteurs
- ressources
- dynamiques

→ pour arriver à un **diagramme d'interactions**

III- Transformer ce modèle de BAC en **modèle de simulation** :

- jeu de rôles
- simulation informatique

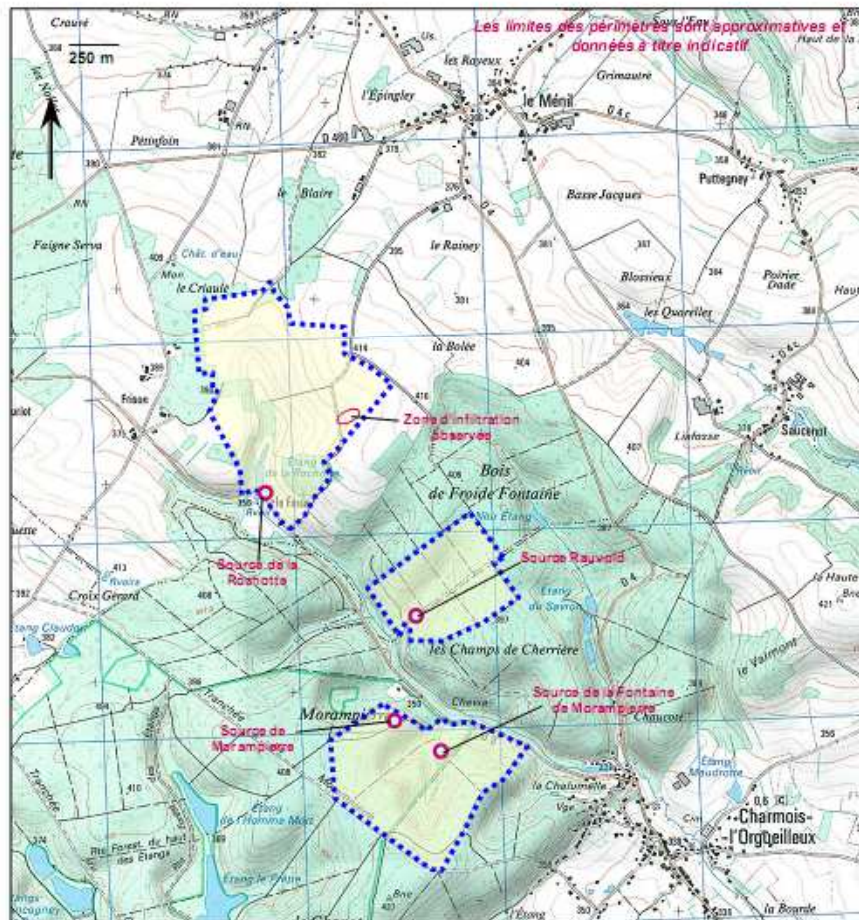
2 fonctions principales :

donner à voir la dynamique actuelle,
en décrypter les mécanismes

imaginer des scénarios alternatifs

Zone d'étude

La commune de HAROL



- 650 habitants
- Communauté de communes de Dompain
- Bassin RMC pour l'eau potable (bassin RM pour l'assainissement)
- Eau distribuée provient du mélange de 4 sources protégées par arrêté préfectoral depuis 2009

L'action collective

Une double origine :

Demande sociale

Questions de recherche

→ Deux collectifs

Le COPIL issu de la démarche BAC Grenelle

= « institutionnel »

CG (SATEP), Municipalité, DDASS, DDT, EPTB Saône et Doubs, AERMC, DRAF, Chambre d'Agriculture, INRA, un bureau d'étude en hydrogéologie (délimitation et diagnostic)

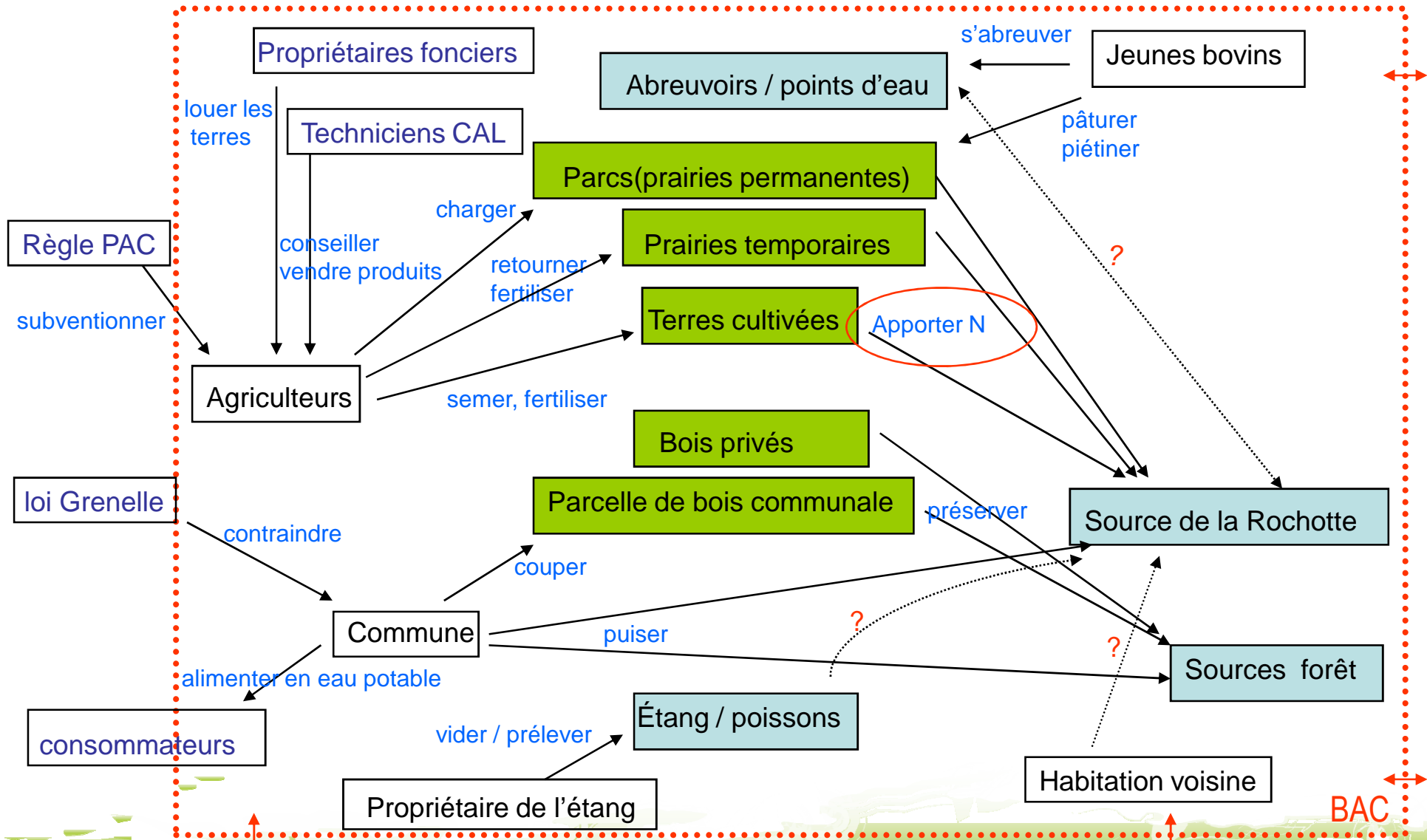
Une planification par phases

Acteurs locaux (agriculteurs, municipalité, chambre + recherche

Analyse (modélisation) du territoire en termes d'interactions

Diagramme d'interactions

Quelles actions mettre en place collectivement pour améliorer durablement la qualité de l'eau ?



Les enseignements de cette analyse du territoire

Des acteurs absents du collectif

Un besoin de connaissances :

- Relation : SdC et pratiques \longleftrightarrow impacts environnementaux [NO₃]
- Fonctionnement hydrologique de la zone



Suivi de sources \rightarrow existence de connections
Analyses de sols \rightarrow nécessité d'adapter les pratiques au milieu

Gestion de l'incertitude sur la délimitation

La délimitation en question

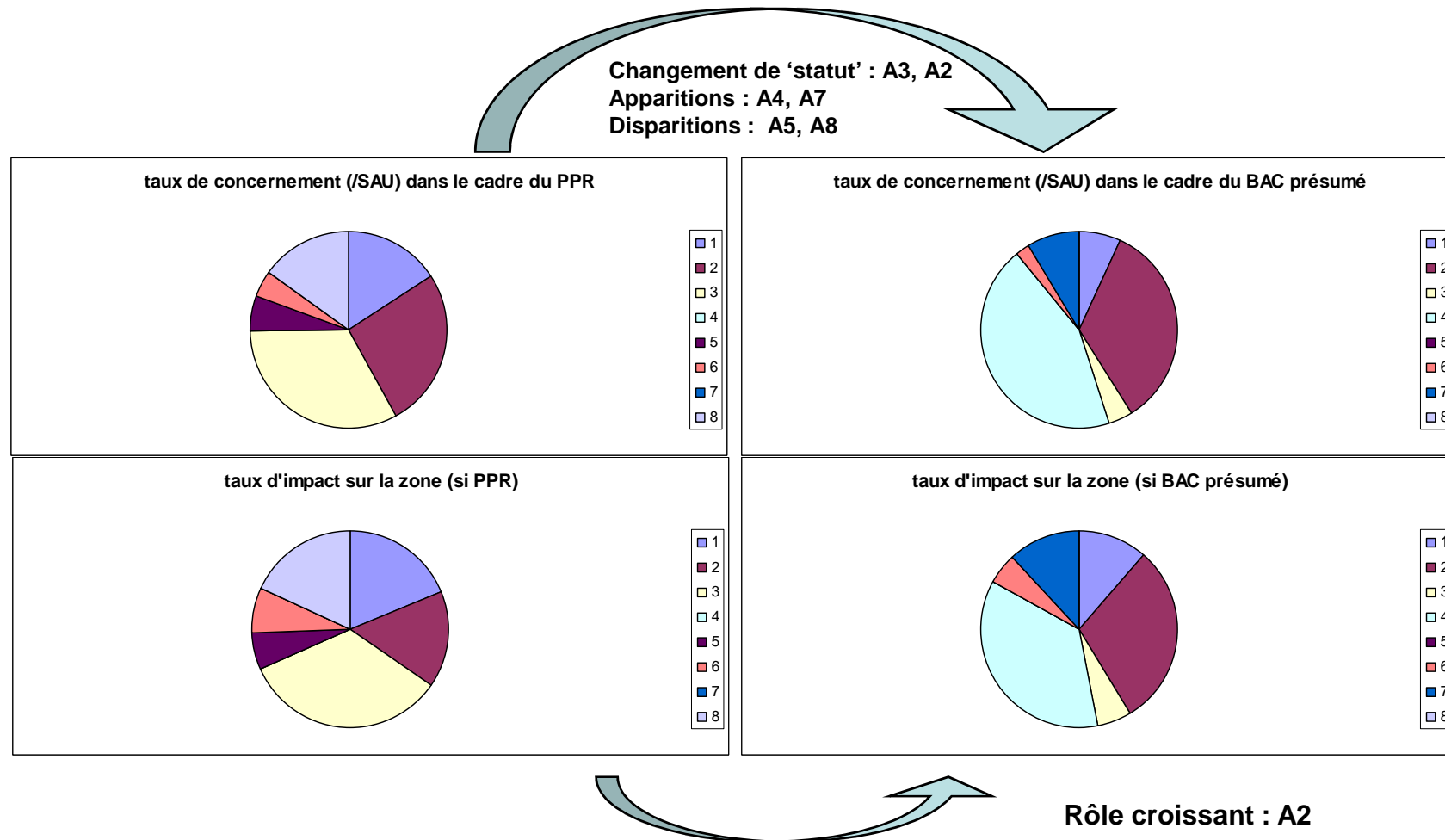
Les trois périmètres de protection



et la nouvelle délimitation envisagée par le BE



Des conséquences non négligeables



Pistes de réflexion (1)

■ Le regard de Mr Marulier, Maire de Harol

■ Des difficultés initiales :

- la volonté de rester indépendant
- une confusion entre l'eau distribuée et la source de la Rochotte
- le basculement d'une problématique « contrat de rivière » (avec implication faible de Harol) vers une problématique « captage Grenelle » (beaucoup plus engageante)
- le sentiment d'être désarmé ; l'impression d'être convoqué comme coupable plutôt qu'invité ou associé

■ Evolution positive de la situation et enseignements à tirer :

Aujourd'hui : inscription dans une logique de partenariat et d'accompagnement

- ↪ Privilégier une logique de prévention
- ↪ Souligner le rôle de l'information et la sensibilisation :
nécessité d'être mieux accompagné au moment d'un remembrement par exemple

Pistes de réflexion (2)

■ Questionnements et conclusions

- ◆ Comment renseigner la relation « pratiques → état de la ressource »
↳ Mesures, modèles, indicateurs, dires d'expert ?
Et quelle importance sur le dispositif et l'évolution des pratiques ?
 - ◆ Importance (ou pas ?) d'une meilleure compréhension de la circulation de l'eau / intérêt et volonté de protéger « large » / implication volontaire des agriculteurs
 - ◆ Comment l'incertitude territoriale joue-t-elle sur les agriculteurs concernés et les SdC impliqués ?
-
- ◆ Attentes diverses des différents partenaires
↳ Intérêt des démarches participatives
 - ◆ Évolution nécessaire du dispositif au fur et à mesure où la question avance
↳ Difficilement compatible avec une méthodologie balisée et linéaire trop fermée
 - ◆ Gestion du temps : latence des dispositifs et du milieu / injonction de résultats rapides
↳ Importance de l'anticipation des problèmes



Merci pour votre attention

