



HAL
open science

Les approches bibliométriques développées au Département Santé Animale pour caractériser et positionner ses productions

Marjolaine Gautret

► **To cite this version:**

Marjolaine Gautret. Les approches bibliométriques développées au Département Santé Animale pour caractériser et positionner ses productions. Journées d'Animation Scientifique du Département Santé Animale, Oct 2013, Cap d'Agde, France. 104 p., 2013, Santé animale et santé publique. hal-02750103

HAL Id: hal-02750103

<https://hal.inrae.fr/hal-02750103v1>

Submitted on 3 Jun 2020

HAL is a multi-disciplinary open access archive for the deposit and dissemination of scientific research documents, whether they are published or not. The documents may come from teaching and research institutions in France or abroad, or from public or private research centers.

L'archive ouverte pluridisciplinaire **HAL**, est destinée au dépôt et à la diffusion de documents scientifiques de niveau recherche, publiés ou non, émanant des établissements d'enseignement et de recherche français ou étrangers, des laboratoires publics ou privés.



Marjolaine Gautret • INRA, UAR 0564 Département Santé Animale, F -78350 Jouy-en-Josas, France

marjolaine.gautret@jouy.inra.fr



Bibliométrie : discipline qui s'appuie sur l'analyse statistique des données et des réseaux pour mesurer et qualifier l'activité de recherche à partir des productions d'un collectif.

Indicateur : mesure synthétique, qualitative ou quantitative, visant à approximer un état, une réalité ou une évolution.

Positionnement
national, européen et international
dans le champ SA

Caractérisation
des productions
du Dpt SA

**Éclairer la
stratégie
scientifique**

Le contexte de plus en plus complexe d'évaluation, de recherche de financement et de regroupements en alliances, réseaux ou pôles implique que la visibilité, le positionnement et l'ouverture scientifique d'une entité deviennent de plus en plus essentiels.

Caractérisation des publications du Département

Indicateurs de production

⇒ Suivre l'activité de publication

►►► Une croissance régulière du volume d'articles publiés au Dpt

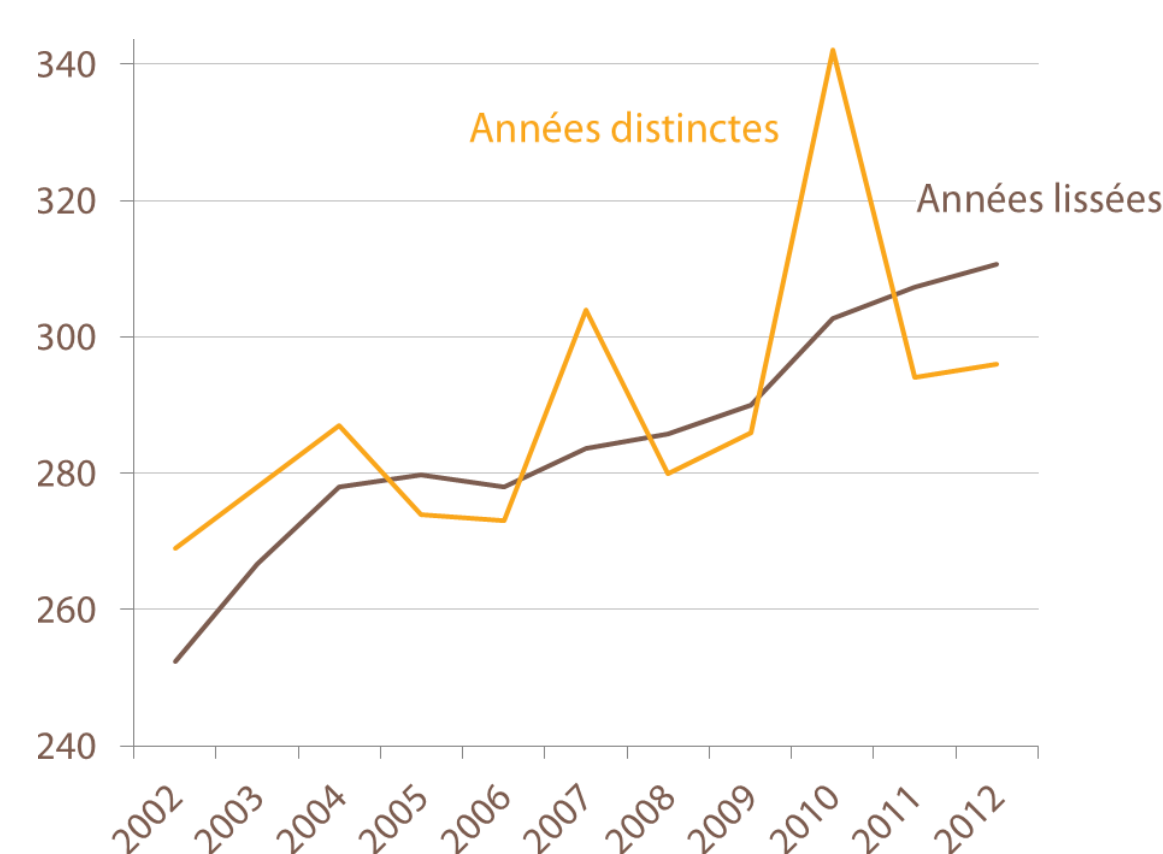


Figure : Évolution du nombre d'articles scientifiques publiés de 2002 à 2012 au Dpt SA (années distinctes et lissées).

Indicateurs de collaboration

⇒ Identifier les dynamiques de réseau

►►► 46 % des articles du Dpt avec au moins un co-auteur étranger

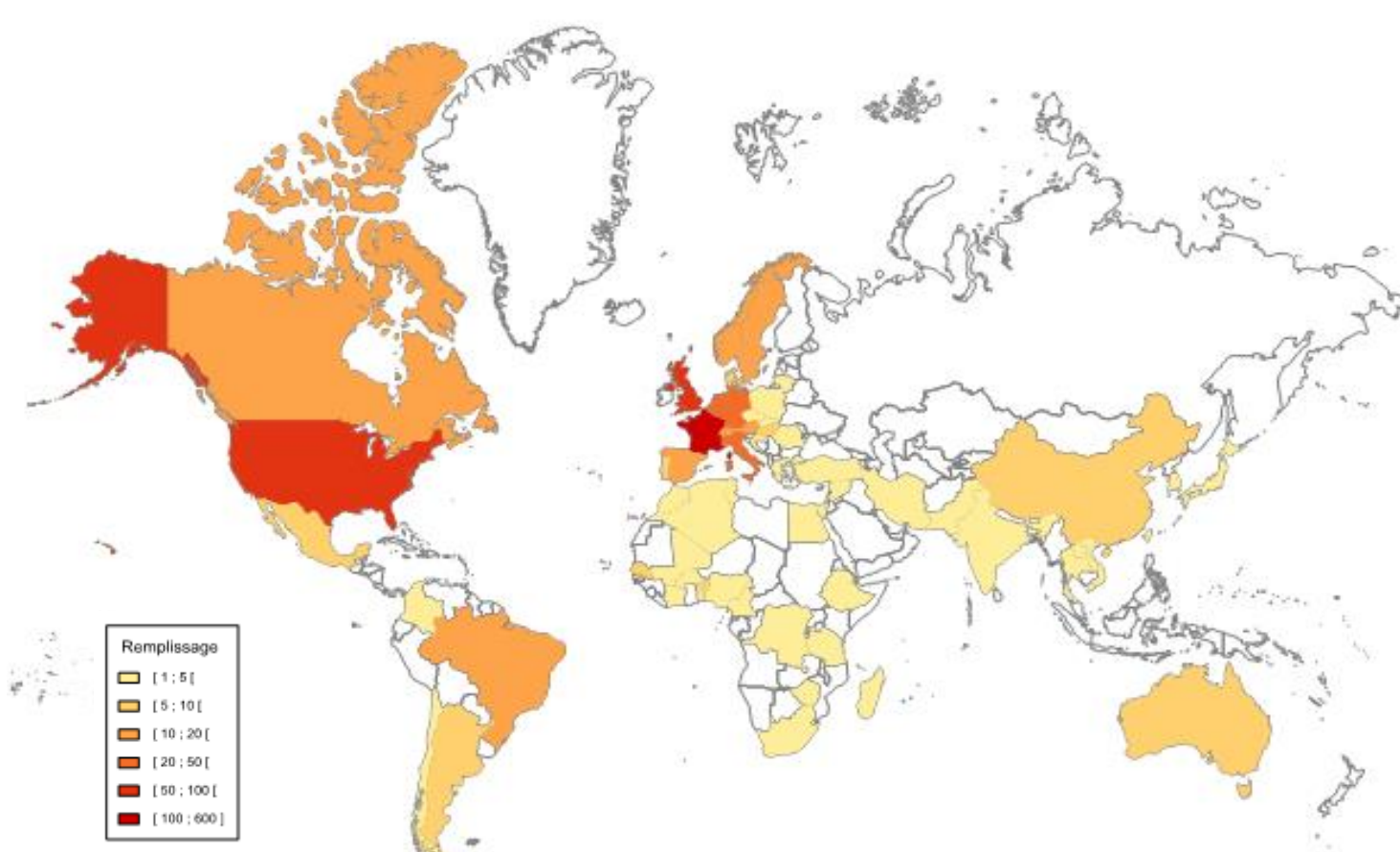


Figure : Nombre d'articles publiés au Dpt SA en 2011 et 2012, par pays des auteurs.

Indicateurs de stratégie de publication

⇒ Déterminer la qualité des supports de publication

►►► 64 % des articles publiés dans des revues en 1^{er} quartile de la distribution des facteurs d'impact de la catégorie

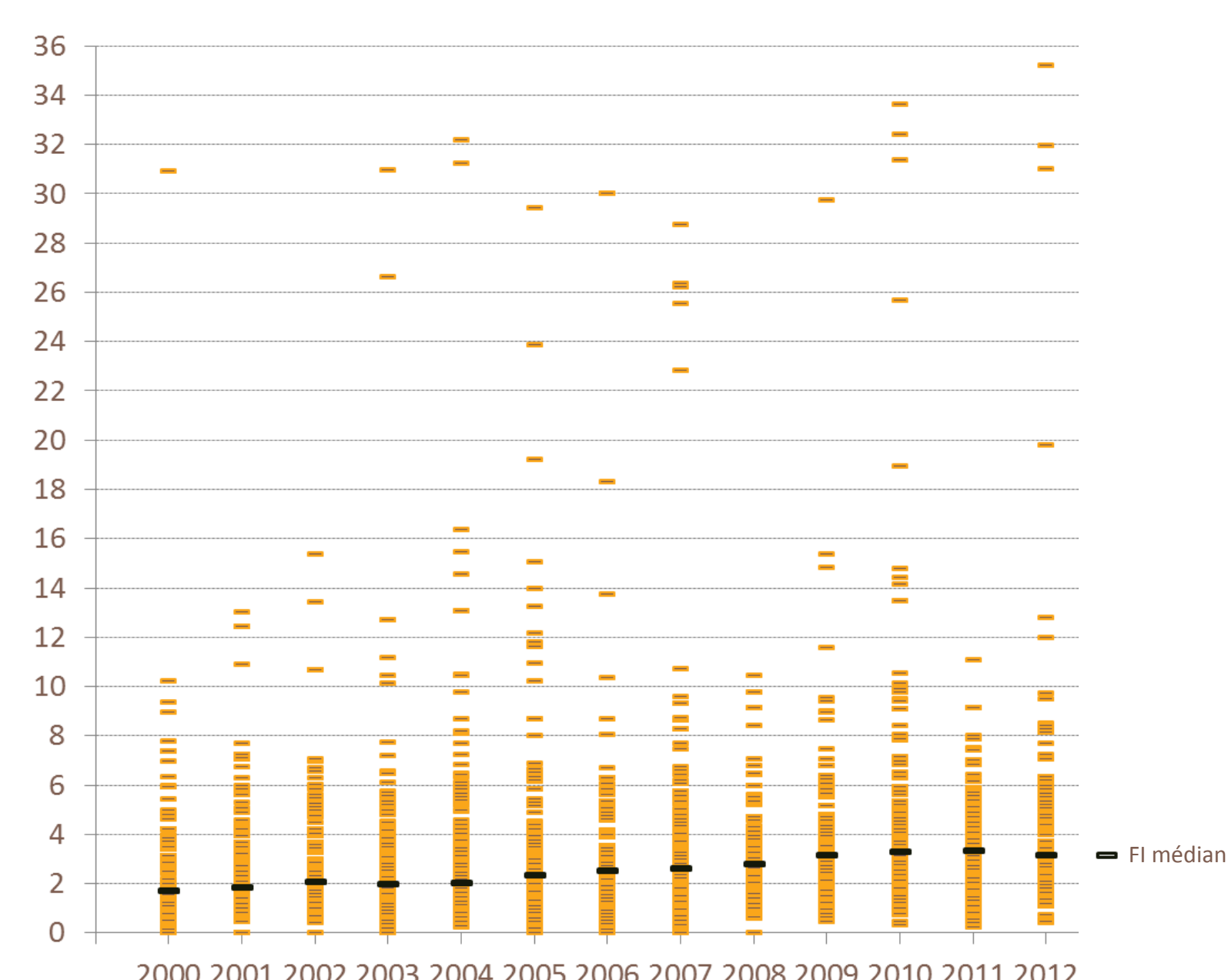


Figure : Distribution des facteurs d'impact des revues des articles publiés au Dpt SA de 2000 à 2012.

Indicateurs de spécialisation

⇒ Construire les expertises thématiques

►►► Une approche lexicale des thématiques des articles du Dpt

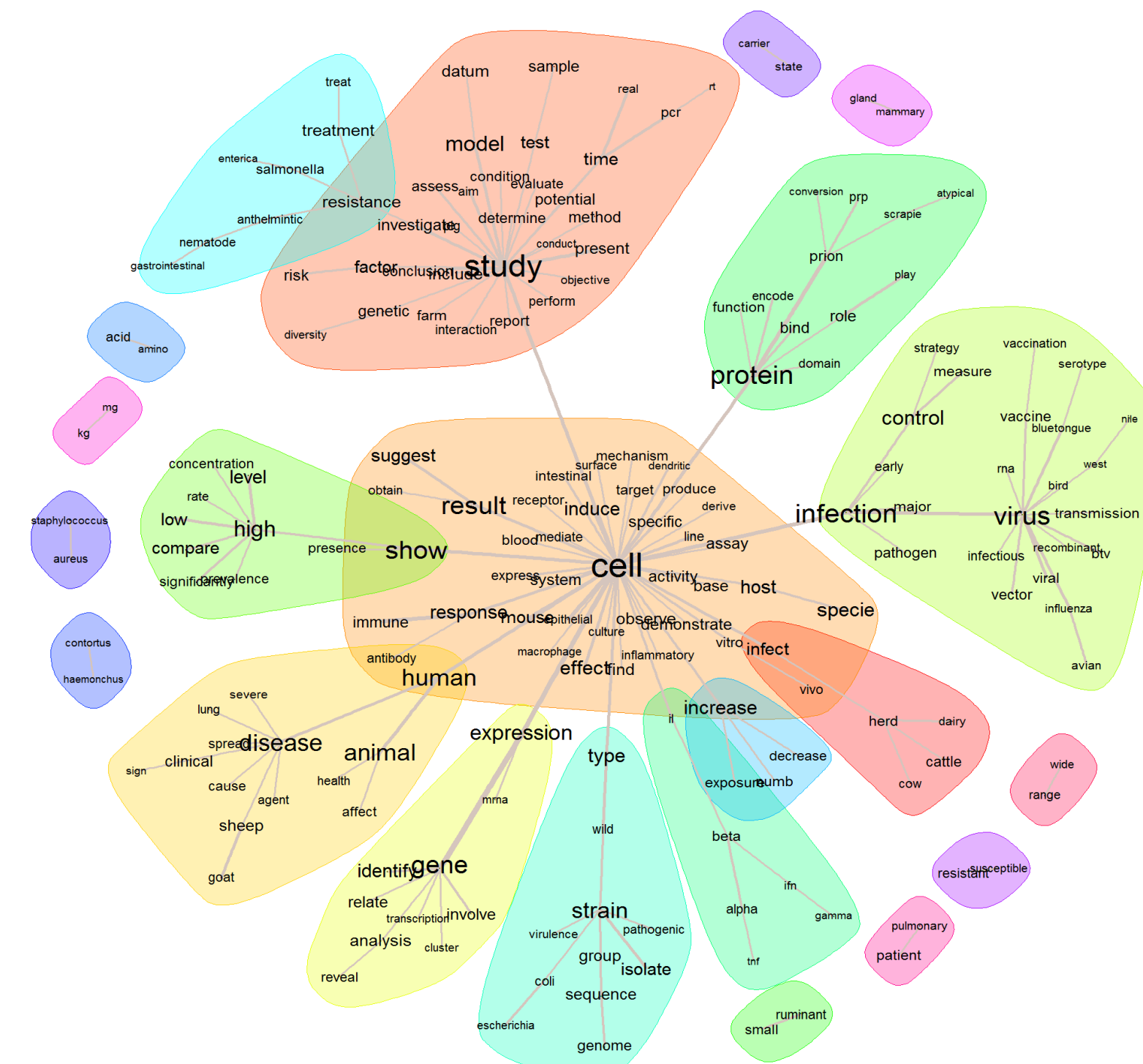


Figure : Réseau de similarité basé sur les co-occurrences des termes des titres et résumés des articles publiés au Dpt SA en 2011 et 2012 (algorithme Fruchterman-Reingold ; seuil d'occurrence = 20 ; occurrence max = 680).

Indicateurs de visibilité et citation

⇒ Connaître l'impact des recherches

►►► Moins de 10 % des articles sans citation 2 ans après publication

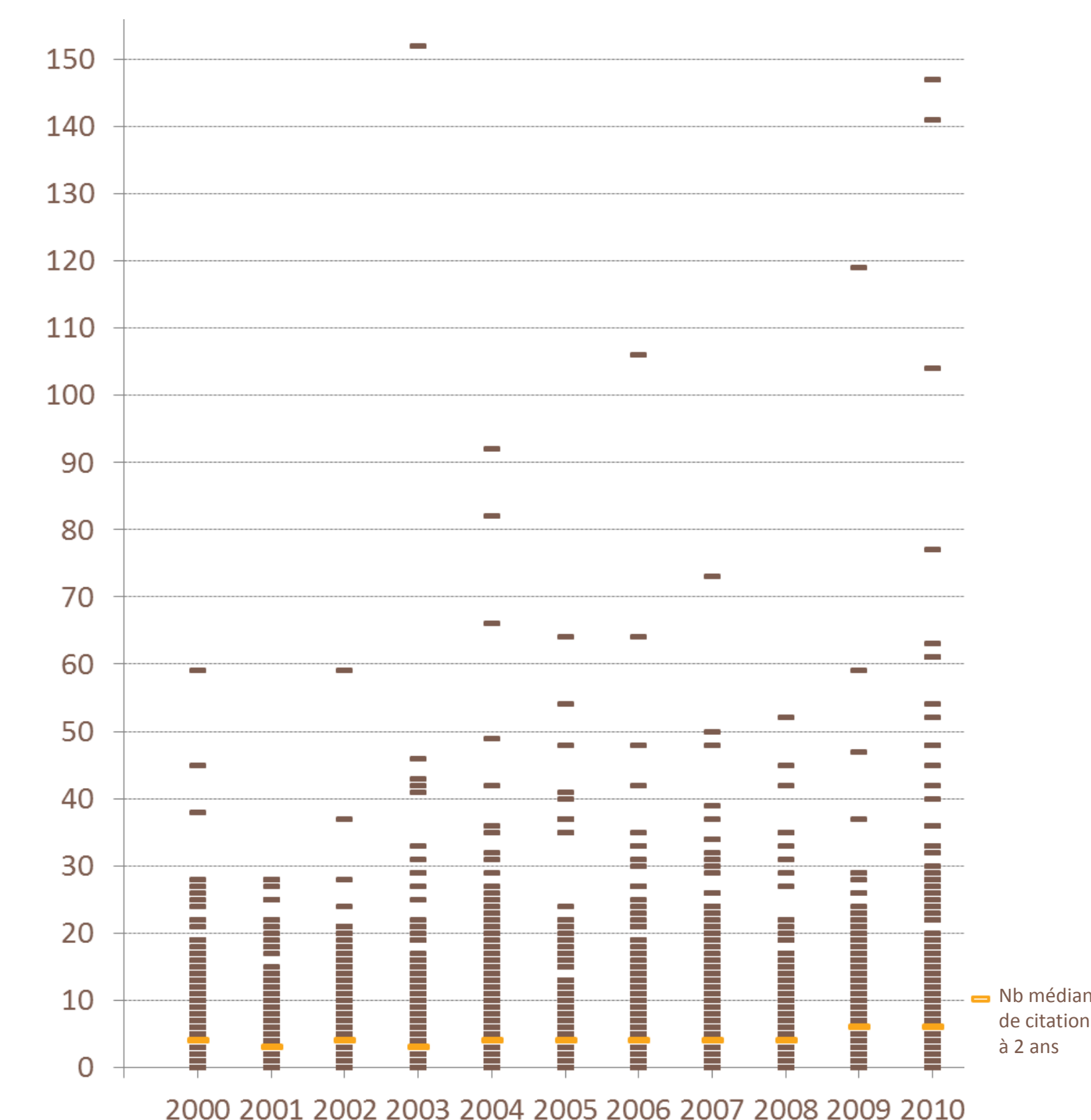


Figure : Distribution du nombre de citations obtenues 2 ans après publication, par année de publication des articles du Dpt SA (2000 à 2010).

Positionnement européen et international

Implication de l'INRA dans le Work-Package 2 centré sur l'analyse des infrastructures et programmes de recherche de l'ERA-Net Anihwa et du projet Star-Idaz.

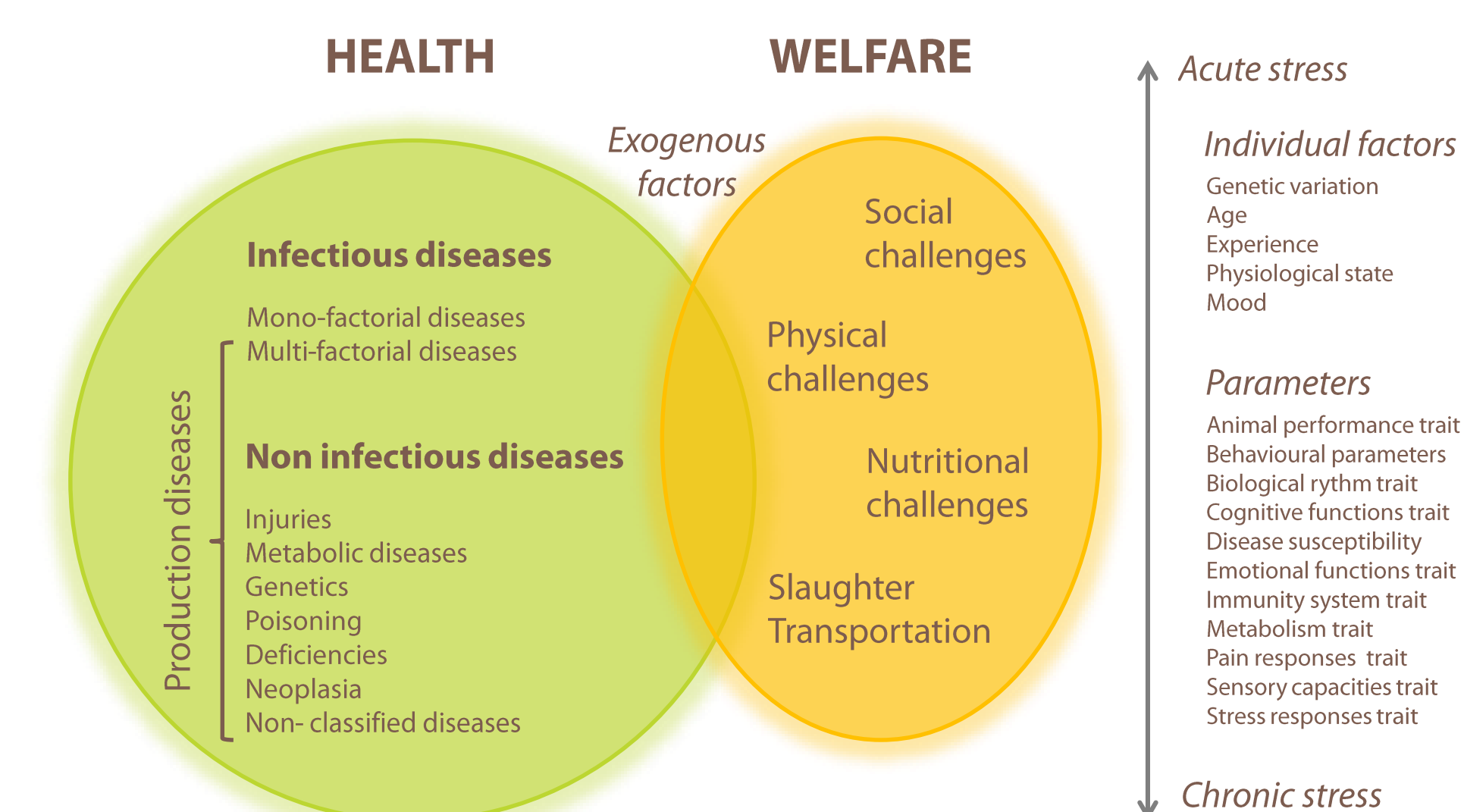


- Groupe projet (2012 -2014) :

- Alain Boissy (INRA - WP2 deputy leader) ; André Jestin (ANSES) ; Stefano Messori (MH-DVPHNSF) ;
- Marjolaine Gautret (INRA) ; Christelle Boizeau / Guillaume Gourdon (CDD INRA).

- Conception d'une base de 50 000 références de publications scientifiques de 2006 à 2011 en santé et bien-être animal.

- Construction d'une taxonomie basée sur une approche épistémologique pour classer les thèmes de recherche.



- Cartographie des collaborations entre institutions européennes en santé et bien-être animal.



- Groupe projet (2013 - 2014) :

- Christian Ducrot ; Thierry Pineau (INRA - WP2 leader) ;
- Marjolaine Gautret (INRA) ; Guillaume Gourdon (CDD INRA).

- Conception d'une base d'articles scientifiques de 2006 à 2012 sur les maladies infectieuses animales.

- Construction d'une classification basée sur 750 descripteurs de maladies infectieuses et agents pathogènes.

- Panorama mondial de la recherche sur les maladies infectieuses animales.



Collaboration

Développement de nouveaux indicateurs aptes à qualifier les activités de R&D.

