



HAL
open science

Soutenabilité et valeurs en (socio-) économie écologique

Gaël Plumecocq

► **To cite this version:**

Gaël Plumecocq. Soutenabilité et valeurs en (socio-) économie écologique. Séminaire du CEPN (Centre d'Economie de l'Université Paris 13), Mar 2018, Paris, France. 24 p. hal-02784855

HAL Id: hal-02784855

<https://hal.inrae.fr/hal-02784855>

Submitted on 4 Jun 2020

HAL is a multi-disciplinary open access archive for the deposit and dissemination of scientific research documents, whether they are published or not. The documents may come from teaching and research institutions in France or abroad, or from public or private research centers.

L'archive ouverte pluridisciplinaire **HAL**, est destinée au dépôt et à la diffusion de documents scientifiques de niveau recherche, publiés ou non, émanant des établissements d'enseignement et de recherche français ou étrangers, des laboratoires publics ou privés.

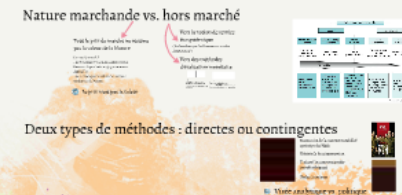
SOUTENABILITÉ ET VALEURS EN (SOCIO-) ÉCONOMIE ÉCOLOGIQUE

1960 : émergence des problématiques environnementales (ozone, sols...)

1970's - 1980's : crises pétrolières, pluies acides...

...et catastrophes environnementales (Amoco Cadiz, Bophal, Tchernobyl...).

Mais quelle est "la" valeur de la Nature ?



Prendre en compte la pluralité des valeurs

→ La Nature possède une valeur

→ Une approche socio-économique

Réponses académiques :

- Ecologies (années 50-60)
- Club de Rome (1972)
- Economie standard (1974)
- Développement durable (1980's)



... économie écologique

"Si les paradigmes économiques, et les paradigmes écologiques existants sont suffisants pour comprendre et résoudre les crises environnementales" (Costanza, Daly, 1987)

Planqué le livre pour 8 euros jusqu'à 30 heures par jour!

Une copie ne peut être achetée que par un seul utilisateur. Les utilisateurs peuvent acheter plusieurs copies de ce livre pour différents utilisateurs.

Approche écologique de l'économie

Thermodynamique

Systèmes complexes

Énergie renouvelable et écoproduit

Éco-méthodes de gestion de l'énergie

Impossibilité de séparer la valeur de l'évaluation

ressources de l'évaluateur
caractéristique de la situation d'évaluation

La valeur est fondamentalement sociale

revoit à des principes
l'aggrégation des valeurs résulte d'un processus social (hiérarchisation)

Effets de l'évaluation monétaire

les langages d'évaluation non neutres (cadre les rapports sociaux à la Nature)
une mise en politique/marché de la Nature



SÉMINAIRE CEPN - 13 MARS 2018

Gaël Plumecocq (INRA Toulouse - UMR AGIR)

SOUTENABILITÉ ET VALEURS EN (SOCIO-) ÉCONOMIE ÉCOLOGIQUE

1960 : émergence des problématiques environnementales (ozone, sols...)

1970's - 1980's : crises pétrolières, pluies acides...

...et catastrophes environnementales (Amoco Cadiz, Bophal, Tchernobyl...).

Mais quelle est "la" valeur de la Nature ?



➡ La Nature possède **une** valeur

➡ Une approche socio-économique

Réponses académiques :

- Ecologies (années 50-60)
- Club de Rome (1972)
- Economie standard (1974)
- Développement durable (1980's)



... économie écologique

"Si les paradigmes économiques... et les paradigmes écologiques existants sont suffisants pour comprendre et résoudre les crises environnementales" (Costanza, Daly, 1987)

Planqué le livre pour 4 euros jusqu'à 30 heures par jour!

Une copie ne peut être achetée que par un seul utilisateur. Les utilisateurs peuvent acheter plusieurs copies de ce livre pour différents utilisateurs.

Approche écologique de l'économie

Thermodynamique

Systèmes complexes

Énergie renouvelable et intermittente

Énergie renouvelable et intermittente

Énergie renouvelable et intermittente

Impossibilité de séparer la valeur de l'évaluation

ressources de l'évaluateur
caractéristique de la situation d'évaluation

La valeur est fondamentalement sociale

revoie à des principes
l'aggrégation des valeurs résulte d'un processus social (hiérarchisation)

Effets de l'évaluation monétaire

les langages d'évaluation non neutres (cadre les rapports sociaux à la Nature)
une mise en politique/marché de la Nature

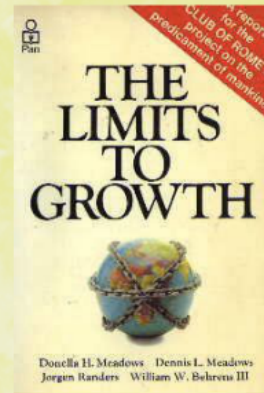
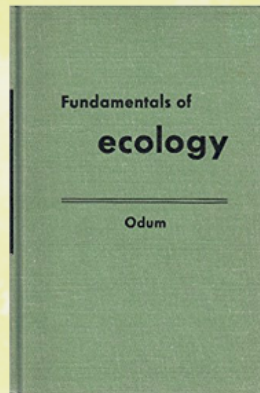


SÉMINAIRE CEPN - 13 MARS 2018

Gaël Plumecocq (INRA Toulouse - UMR AGIR)

Réponses académiques :

- Ecologies (années 50-60)
- Club de Rome (1972)
- Economie standard (1974)
- Développement durable (1980's)



... économie écologique

Pourquoi le lion peut-il dormir jusqu'à 20 heures par jours ?

Une espèce ne peut espérer survivre que si son mode de vie nécessite moins d'énergie que celle disponible



Approche métabolique sociale

Les flux de matière-énergie permettent la croissance et le développement des systèmes

Formalisation des échanges des flux de matière-énergie entre systèmes.

ni les paradigmes économiques, ni les paradigmes écologiques existants sont suffisants pour comprendre et résoudre les crises environnementales" (Costanza, Daly, 1987)

écologique

Pourquoi le lion peut-il dormir jusqu'à 20 heures par jours ?

Une espèce ne peut espérer survivre que si son mode de vie nécessite moins d'énergie que celle disponible



Principe du taux de retour sur investissement énergétique



systèmes complexes

Mais :



- Développement durable (1980's)

... économie écologique

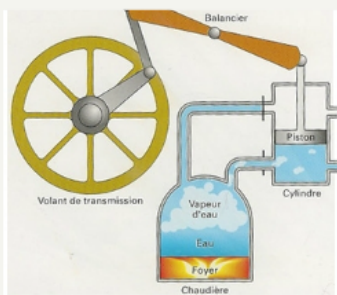
Pourquoi le lion peut-il dormir jusqu'

"Ni les paradigmes économiques, ni les paradigmes écologiques existants sont suffisants pour comprendre et résoudre les crises environnementales" (Costanza, Daly, 1987)

Une espèce ne peut espérer survivre que si son mode de vie nécessite moins d'énergie que celle disponible

➔ Principe du taux de retour sur investissement énergétique

① Thermodynamique



Kenneth Boulding, The Economics of the Spaceship Earth (1966)

Nicolas Georgescu-Roegen, The Entropy Law and the Economic Process (1971)



Loi de la conservation de l'énergie

Loi de l'entropie

② Systèmes complexes

Quelques implications épistémologiques

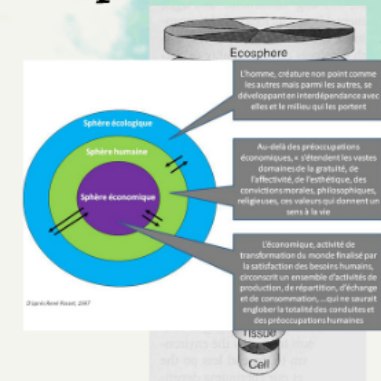
On peut connaître/décrire, mais imprédictibilité radicale

En termes logiques :

Les éléments d'un système sont des 'holons'
La cause résultent (en partie) des conséquences

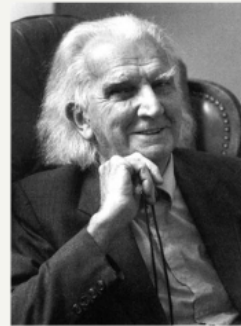
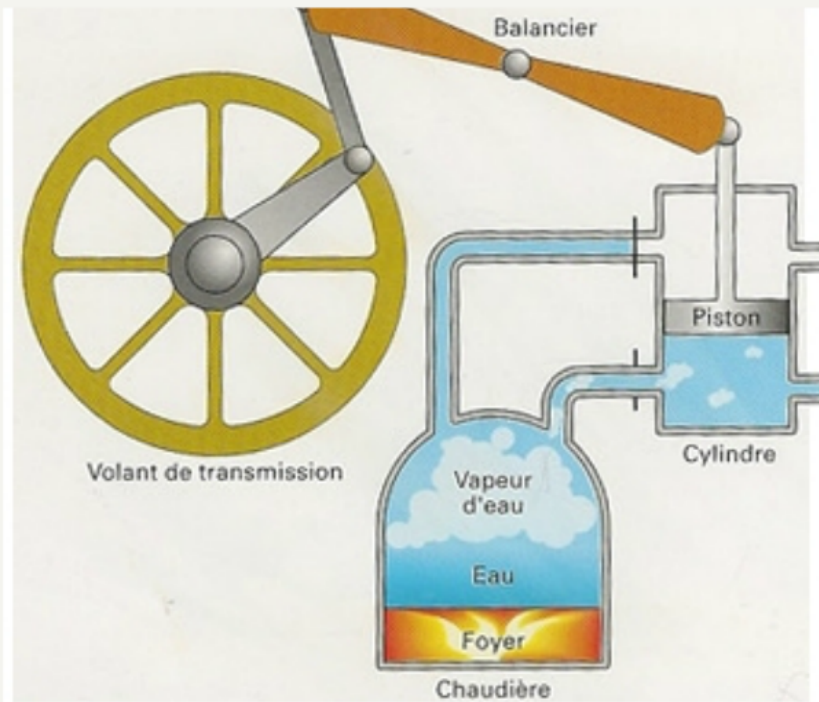
En termes pré-analytiques :

Les problèmes ne se posent pas dans les mêmes termes selon les niveaux de systèmes considérés
Nécessité de croiser les regards/disciplines

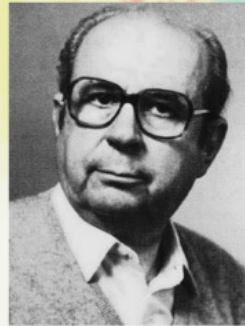




Thermodynamique



Kenneth Boulding, *The Economics of the Spaceship Earth* (1966)



Nicolas Georgescu-Roegen, *The Entropy Law and the Economic Process* (1971)

Loi de la conservation de l'énergie

Loi de l'entropie



Principe du taux de retour sur investissement énergétique

2

Systemes complexes

Quelques implications epistemologiques



On peut connaître/décrire, mais imprédictibilité radicale

En termes logique :



Les éléments d'un système sont des "holons"

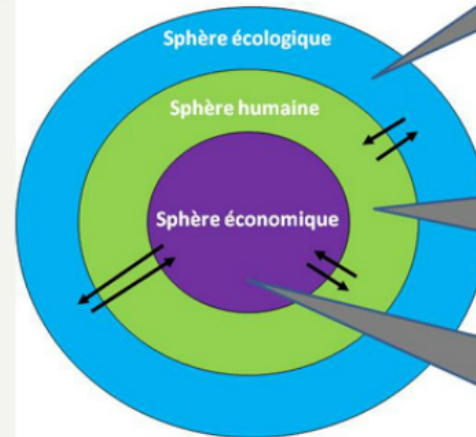
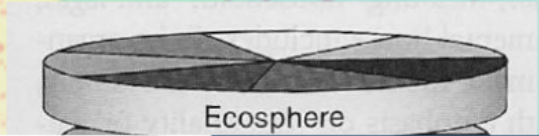
Les cause résultent (en partie) des conséquences

En termes pré-analytiques :



Les problèmes ne se posent pas dans les mêmes termes selon les niveaux de systèmes considérés

Nécessité de croiser les regards/disciplines

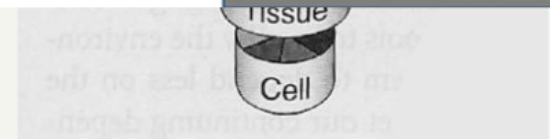


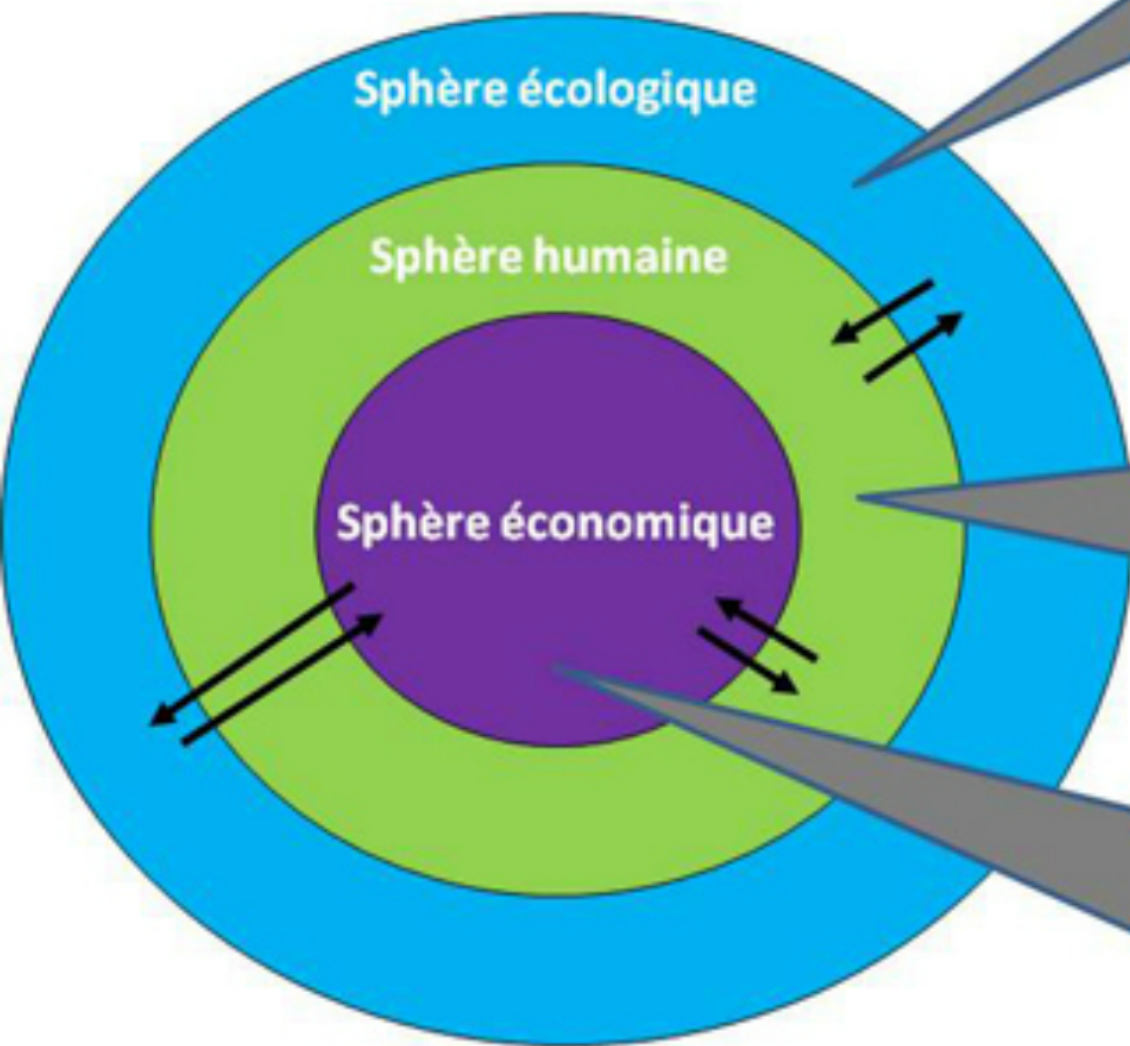
L'homme, créature non point comme les autres mais parmi les autres, se développant en interdépendance avec elles et le milieu qui les portent

Au-delà des préoccupations économiques, « s'étendent les vastes domaines de la gratuité, de l'affectivité, de l'esthétique, des convictions morales, philosophiques, religieuses, ces valeurs qui donnent un sens à la vie

L'économie, activité de transformation du monde finalisé par la satisfaction des besoins humains, circonscrit un ensemble d'activités de production, de répartition, d'échange et de consommation, ...qui ne saurait englober la totalité des conduites et des préoccupations humaines

D'après René Passet, 1997





L'homme, créature non point comme les autres mais parmi les autres, se développant en interdépendance avec elles et le milieu qui les portent

Au-delà des préoccupations économiques, « s'étendent les vastes domaines de la gratuité, de l'affectivité, de l'esthétique, des convictions morales, philosophiques, religieuses, ces valeurs qui donnent un sens à la vie

L'économique, activité de transformation du monde finalisé par la satisfaction des besoins humains, circonscrit un ensemble d'activités de production, de répartition, d'échange et de consommation, ...qui ne saurait englober la totalité des conduites et des préoccupations humaines

Quelques implications épistémologiques



On peut connaître/décrire, mais imprédictibilité radicale

En termes logique :

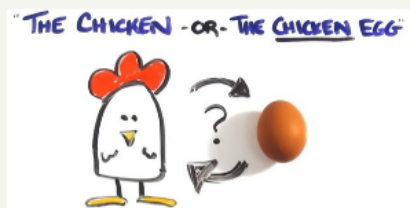
Les éléments d'un système sont des "holons"

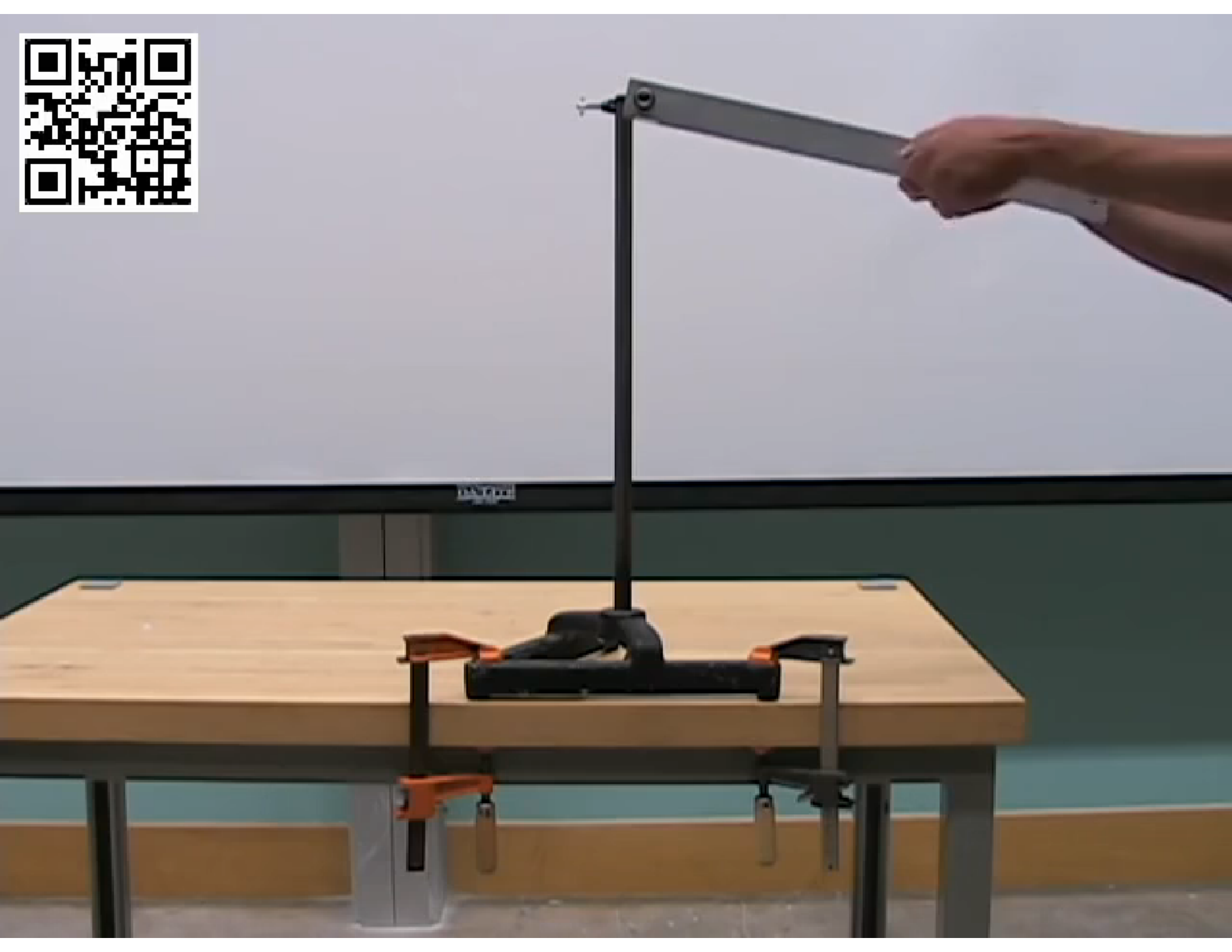
Les cause résultent (en partie) des conséquences

En termes pré-analytiques :

Les problèmes ne se posent pas dans les mêmes termes selon les niveaux de systèmes considérés

Nécessité de croiser les regards/disciplines





Quelques implications épistémologiques



On peut connaître/décrire, mais imprédictibilité radicale

En termes logique :

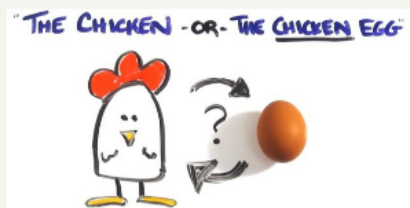
Les éléments d'un système sont des "holons"

Les cause résultent (en partie) des conséquences

En termes pré-analytiques :

Les problèmes ne se posent pas dans les mêmes termes selon les niveaux de systèmes considérés

Nécessité de croiser les regards/disciplines



qu'à 20 heures par jours ?

Editor-in-chief
Richard B. Howarth

 ISEE
International Society for Ecological Economics

Approche métabolique sociale

Les flux de matière-énergie permettent la croissance/le développement des systèmes

Formalisation des échanges des flux de matière-énergie entre systèmes.

Energie comme équivalent commun



"Valeur" EMergétique

Mais :

Energie endosomatique vs. exosomatique

Distinction entre sources d'énergie et capacité transformatives



durabilités



matique vs. exosomatique

sources d'énergie et capacité transformatives



incommensurabilités



Des modèles de société très différents

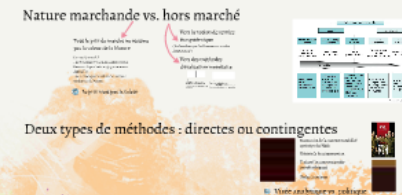
SOUTENABILITÉ ET VALEURS EN (SOCIO-) ÉCONOMIE ÉCOLOGIQUE

1960 : émergence des problématiques environnementales (ozone, sols...)

1970's - 1980's : crises pétrolières, pluies acides...

...et catastrophes environnementales (Amoco Cadiz, Bophal, Tchernobyl...).

Mais quelle est "la" valeur de la Nature ?



Prendre en compte la pluralité des valeurs

→ La Nature possède **une** valeur

→ Une approche socio-économique

Réponses académiques :

- Ecologies (années 50-60)
- Club de Rome (1972)
- Economie standard (1974)
- Développement durable (1980's)



... économie écologique

"Si les paradigmes économiques, et les paradigmes écologiques existants sont suffisants pour comprendre et résoudre les crises environnementales" (Costanza, Daly, 1987)

Planqué le livre pour 8 euros jusqu'à 30 heures par jour!

Une copie ne peut être achetée que si vous avez des intentions de voter à gauche aux élections de 2017.

Approche écologique de l'économie

Thermodynamique

Systèmes complexes

Énergie renouvelable et innovation

Éco-méthodes de gestion de la diversité

Impossibilité de séparer la valeur de l'évaluation

ressources de l'évaluateur
caractéristique de la situation d'évaluation

La valeur est fondamentalement sociale

revoie à des principes
l'agrégation des valeurs résulte d'un processus social (hiérarchisation)

Effets de l'évaluation monétaire

les langages d'évaluation non neutres (cadre les rapports sociaux à la Nature)
une mise en politique/marché de la Nature

Le monde a une valeur intrinsèque et une valeur d'usage. C'est à la fois une valeur d'usage et une valeur intrinsèque. C'est à la fois une valeur d'usage et une valeur intrinsèque. C'est à la fois une valeur d'usage et une valeur intrinsèque.

SÉMINAIRE CEPN - 13 MARS 2018

Gaël Plumecocq (INRA Toulouse - UMR AGIR)

"la" valeur de la Nature ?

Nature marchande vs. hors marché

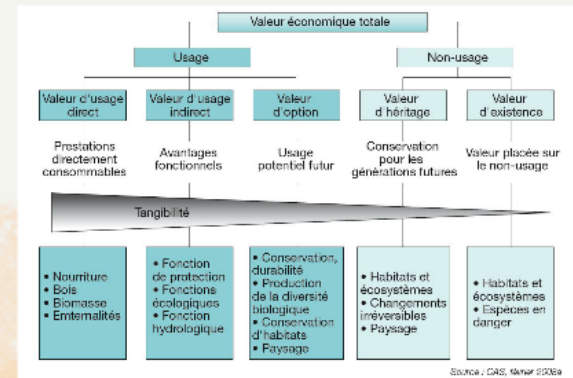
Tout le prix de marché ne résume pas la valeur de la Nature

Le prix de marché
- ne "rémunère" pas nécessairement les facteurs de production (e.g. commerce équitable)
- ne renvoie pas la valeur des services rendus par la Nature

↔ Le prix n'est pas la valeur

Vers la notion de service écosystémique
("les bienfaits que les Hommes tirent des écosystèmes")

Vers des méthodes d'évaluation monétaire



Deux types de méthodes : directes ou contingentes



Construire de la commensurabilité (principe du TMS)
Génère de la compensation
Évaluer l'incommensurable (motifs éthiques)
Réductionnisme



↔ Visée analytique vs. politique

monte la pluralité des valeurs

marchande vs. hors marché

Tout le prix de marché ne résume pas la valeur de la Nature

Le prix de marché

- ne "rémunère" pas nécessairement les facteurs de production (e.g. commerce équitable)

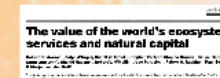
- ne renvoie pas la valeur des services rendus par la Nature

➔ Le prix n'est pas la valeur

Vers la notion de service écosystémique

("les bienfaits que les Hommes tirent des écosystèmes")

Vers des méthodes d'évaluation monétaire



1997 :

17 SE évalués : entre 16 et 54 10⁶ \$/an, moyenne de 33 mille milliards de \$/an

18 mille milliards de \$ pour le PNB Mondial (1,8 fois plus)



2011 :

Entre 125 et 145 mille milliards de \$/an

46 mille milliards en \$ de 2007 pour 1997

Soit une perte de 4,3 à 20,2 mille milliards de \$/an

ers des méthodes 'évaluation monétaire



1997 :

17 SE évalués : entre 16 et 54 10¹² \$/an,
moyenne de 33 mille milliards de \$/an

18 mille milliards de \$ pour le PNB Mondial
(1,8 fois plus)

2011 :

Entre 125 et 145 mille milliards de \$/an
46 mille milliards en \$ de 2007 pour 1997
Soit une perte de 4,3 à 20,2 mille milliards de \$/an

"la" valeur de la Nature ?

Nature marchande vs. hors marché

Tout le prix de marché ne résume pas la valeur de la Nature

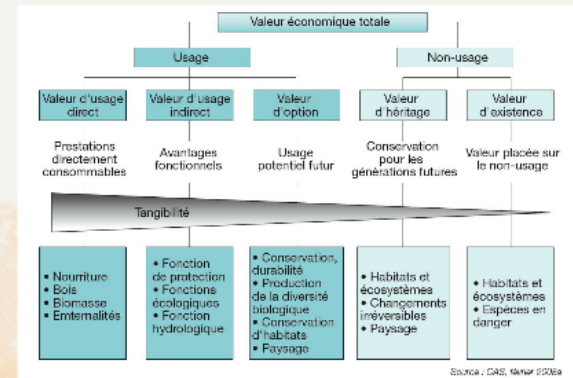
Le prix de marché
- ne "rémunère" pas nécessairement les facteurs de production (e.g. commerce équitable)
- ne renvoie pas la valeur des services rendus par la Nature

↔ Le prix n'est pas la valeur

Vers la notion de service écosystémique

("les bienfaits que les Hommes tirent des écosystèmes")

Vers des méthodes d'évaluation monétaire



Deux types de méthodes : directes ou contingentes



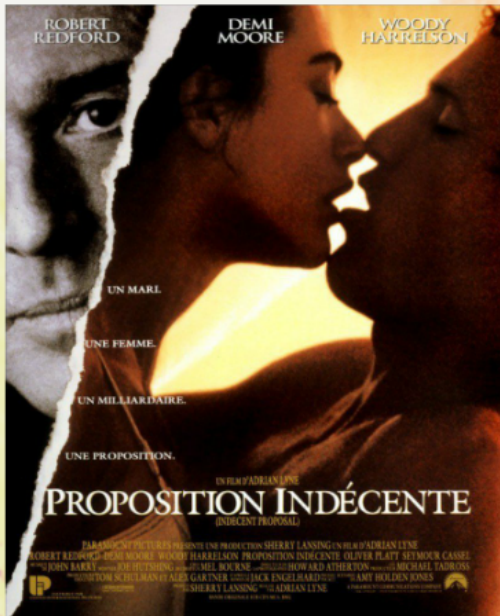
Construire de la commensurabilité (principe du TMS)
Génère de la compensation
Évaluer l'incommensurable (motifs éthiques)
Réductionnisme



↔ Visée analytique vs. politique

monte la pluralité des valeurs

contingentes

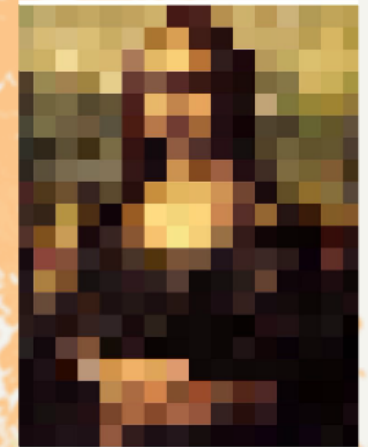


Construire de la commensurabilité
(principe du TMS)

Génère de la compensation

Evaluer l'incommensurable
(motifs éthiques)

Réductionnisme



Visée analytique vs. politique

"la" valeur de la Nature ?

Nature marchande vs. hors marché

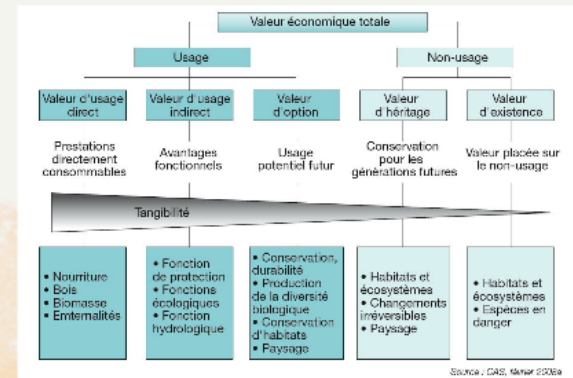
Tout le prix de marché ne résume pas la valeur de la Nature

Le prix de marché
- ne "rémunère" pas nécessairement les facteurs de production (e.g. commerce équitable)
- ne renvoie pas la valeur des services rendus par la Nature

↔ Le prix n'est pas la valeur

Vers la notion de service écosystémique
("les bienfaits que les Hommes tirent des écosystèmes")

Vers des méthodes d'évaluation monétaire



Deux types de méthodes : directes ou contingentes



Construire de la commensurabilité (principe du TMS)
Génère de la compensation
Évaluer l'incommensurable (motifs éthiques)
Réductionnisme



↔ Visée analytique vs. politique

monte la pluralité des valeurs

SOUTENABILITÉ ET VALEURS EN (SOCIO-) ÉCONOMIE ÉCOLOGIQUE

1960 : émergence des problématiques environnementales (ozone, sols...)

1970's - 1980's : crises pétrolières, pluies acides...

...et catastrophes environnementales (Amoco Cadiz, Bophal, Tchernobyl...).

Mais quelle est "la" valeur de la Nature ?



Prendre en compte la pluralité des valeurs

→ La Nature possède **une** valeur

→ Une approche socio-économique

Réponses académiques :

- Ecologies (années 50-60)
- Club de Rome (1972)
- Economie standard (1974)
- Développement durable (1980's)



... économie écologique

"Si les paradigmes économiques, et les paradigmes écologiques existants sont suffisants pour comprendre et résoudre les crises environnementales" (Costanza, Daly, 1987)



Impossibilité de séparer la valeur de l'évaluation

ressources de l'évaluateur
caractéristique de la situation d'évaluation

La valeur est fondamentalement sociale

revoit à des principes
l'agrégation des valeurs résulte d'un processus social (hiérarchisation)

Effets de l'évaluation monétaire

les langages d'évaluation non neutres (cadre les rapports sociaux à la Nature)
une mise en politique/marché de la Nature



SÉMINAIRE CEPN - 13 MARS 2018

Gaël Plumecocq (INRA Toulouse - UMR AGIR)

Prendre en compte la pluralité des v

Une approche socio-économique

Impossibilité de séparer la valeur de l'évaluation

ressources de l'évaluateur

caractéristique de la situation d'évaluation

La valeur est fondamentalement sociale

revoit à des principes

l'aggrégation des valeurs résulte d'un processus social (hiérarchisation)

Effets de l'évaluation monétaire

les langages d'évaluation non neutres (cadre les rapports sociaux à la Nature)

une mise en politique/marché de la Nature

La monnaie comme équivalent commun et comme fluidifiant des échanges

l'évaluation suppose d'identifier (au moins) un 'fournisseur' de service et un 'bénéficiaire'
réduction de la valeur aux motifs utilitaristes

Récompenser ceux qui font bien

change les motifs d'action
brise du collectif

Sanctionner ceux qui font mal

effets pervers : acquisition de droits
la puissance publique a intérêt à ce que ceux qui font mal continuent

d'évaluation non neutres (cadre politique/marché de la Nature

La monnaie comme équivalent commun et comme fluidifiant des échanges

l'évaluation suppose d'identifier (au moins) un "fournisseur" de service et un "bénéficiaire"
réduction de la valeur aux motifs utilitaristes

Récompenser ceux qui font bien

change les motifs d'action

brise du collectif

Sanctionner ceux qui font mal

effets pervers : acquisition de droits

la puissance publique a intérêt à ce que ceux qui font mal continuent

(I N D A T o r e

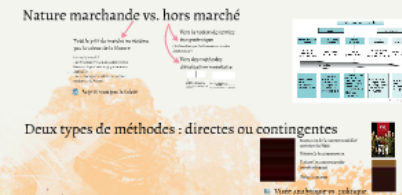
SOUTENABILITÉ ET VALEURS EN (SOCIO-) ÉCONOMIE ÉCOLOGIQUE

1960 : émergence des problématiques environnementales (ozone, sols...)

1970's - 1980's : crises pétrolières, pluies acides...

...et catastrophes environnementales (Amoco Cadiz, Bophal, Tchernobyl...).

Mais quelle est "la" valeur de la Nature ?



Prendre en compte la pluralité des valeurs

→ La Nature possède une valeur

→ Une approche socio-économique

Réponses académiques :

- Ecologies (années 50-60)
- Club de Rome (1972)
- Economie standard (1974)
- Développement durable (1980's)



... économie écologique

"Si les paradigmes économiques, et les paradigmes écologiques existants sont suffisants pour comprendre et résoudre les crises environnementales" (Costanza, Daly, 1987)

Planqué le livre pour 8 euros jusqu'à 30 heures par jour ?

Une copie ne peut être achetée que par un seul utilisateur. Les utilisateurs peuvent acheter une copie de leur bibliothèque personnelle.

Approche écologique de l'économie



Impossibilité de séparer la valeur de l'évaluation

ressources de l'évaluateur
caractéristique de la situation d'évaluation

La valeur est fondamentalement sociale

revoit à des principes
l'agrégation des valeurs résulte d'un processus social (hiérarchisation)

Effets de l'évaluation monétaire

les langages d'évaluation non neutres (cadre les rapports sociaux à la Nature)
une mise en politique/marché de la Nature

La mise en marché des ressources naturelles et sociales. C'est à dire des langages d'évaluation non neutres (cadre les rapports sociaux à la Nature) une mise en politique/marché de la Nature.

SÉMINAIRE CEPN - 13 MARS 2018

Gaël Plumecocq (INRA Toulouse - UMR AGIR)