



**HAL**  
open science

## Quizz- Glande mammaire

Fabienne Le Provost

► **To cite this version:**

| Fabienne Le Provost. Quizz- Glande mammaire. (Où est fabriqué le lait ?), 2019. hal-02787703

**HAL Id: hal-02787703**

**<https://hal.inrae.fr/hal-02787703>**

Submitted on 5 Jun 2020

**HAL** is a multi-disciplinary open access archive for the deposit and dissemination of scientific research documents, whether they are published or not. The documents may come from teaching and research institutions in France or abroad, or from public or private research centers.

L'archive ouverte pluridisciplinaire **HAL**, est destinée au dépôt et à la diffusion de documents scientifiques de niveau recherche, publiés ou non, émanant des établissements d'enseignement et de recherche français ou étrangers, des laboratoires publics ou privés.



**Où est fabriqué le lait ?**



## Où est fabriqué le lait ?

---



Dans quel organe est fabriqué le lait?

- A. La glande mammaire
- B. La glande salivaire
- C. La mamelle



## Où est fabriqué le lait ?

---



Dans quel organe est fabriqué le lait?

- A. La glande mammaire
- B. La glande salivaire
- C. La mamelle

---

Réponse **A & C** : Les **glandes mammaires** ou encore appelées **mamelles** sont des glandes caractéristiques des mammifères. Elles produisent et sécrètent le lait qui sera bu par les petits. Elles sont aussi appelées « pis » chez la vache ou « sein » chez la femme.

# Quiz

## Où est fabriqué le lait ?

---

Peut-on traire...

- A. Une souris
- B. Une lapine
- C. Une vache



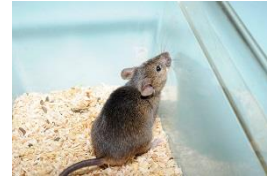


## Où est fabriqué le lait ?

---

Peut-on traire...

- A.** Une souris
- B.** Une lapine
- C.** Une vache



---

Réponse **A, B & C** : Si la vache est traite classiquement deux fois par jour, les souris et les lapines peuvent aussi être traites lors d'études scientifiques.



## Où est fabriqué le lait ?

---



Qu'est-ce c'est ?

- A.** Une vue aérienne d'un réseau routier
- B.** Un champignon filamenteux
- C.** Une glande mammaire de souris



## Où est fabriqué le lait ?

---



Qu'est-ce c'est ?

- A. Une vue aérienne d'un réseau routier
- B. Un champignon filamenteux
- C. Une glande mammaire de souris

---

Réponse **C** : c'est une photo de glande mammaire de souris. Nous voyons ici l'ensemble des canaux dans lequel le lait circule.



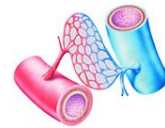
# Quiz

## Où est fabriqué le lait ?

---

La glande mammaire contient-elle...

**A.** Des vaisseaux sanguins

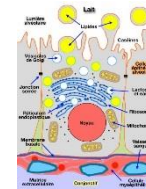
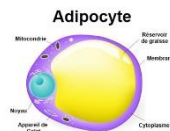


**B.** Des cellules osseuses



**C.** Des cellules épithéliales mammaires

**D.** Des adipocytes



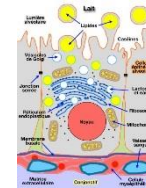
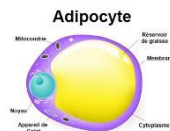
# Quiz

## Où est fabriqué le lait ?

---

La glande mammaire contient-elle...

- A. Des vaisseaux sanguins
- B. Des cellules osseuses
- C. Des cellules épithéliales mammaires
- D. Des adipocytes



---

Réponse **A, C & D** : la glande mammaire est un organe très complexe, composée de nombreux types cellulaires.

Les **cellules épithéliales mammaires** sont les cellules qui produisent le lait. Elles sont entourées de tissus gras dans lequel on trouve des **adipocytes**. La glande mammaire contient un réseau de **vaisseaux sanguins**.

# Quiz

## Où est fabriqué le lait ?

---

Parmi ces animaux, lesquels n'ont pas de glande mammaire ?

- A. La truie
- B. La vache
- C. La poule
- D. La truite
- E. La jument
- F. La coccinelle



# Quiz

## Où est fabriqué le lait ?

---

Parmi ces animaux, lesquels n'ont pas de glande mammaire ?

- A. La truie
- B. La vache
- C. La poule
- D. La truite
- E. La jument
- F. La coccinelle



---

Réponse **C, D & F** : Seul les mammifères possèdent des glandes mammaires.



## Où est fabriqué le lait ?

---

La mamelle de vache est composée de plusieurs parties, lesquelles ?

- A. Le trayon
- B. Les canaux
- C. Le crayon
- D. La citerne
- E. Les lumières
- F. La nuit

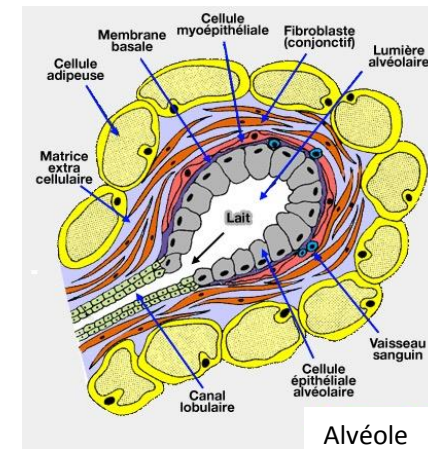
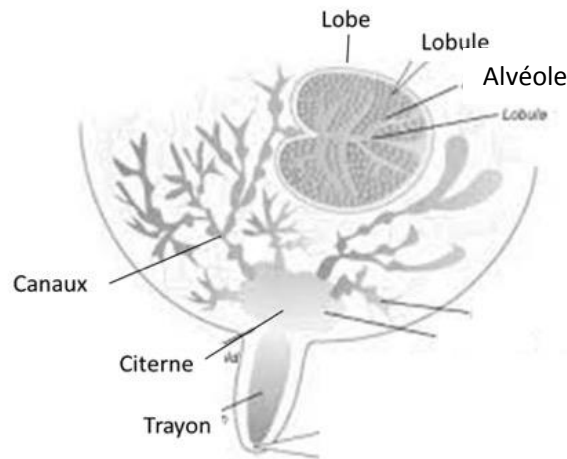




## Où est fabriqué le lait ?

La mamelle de vache est composée de plusieurs parties, lesquelles ?

- A. Le trayon
- B. Les canaux
- C. Le crayon
- D. La citerne
- E. Les lumières
- F. La nuit



Réponse **A, B, D & E** : La mamelle est un organe complexe composé de différentes parties



## Où est fabriqué le lait ?

---



Toutes les truies ont le même nombre de mamelles ?

- A. Vrai
- B. Faux



## Où est fabriqué le lait ?

---



Toutes les truies ont le même nombre de mamelles ?

- A. Vrai
- B. Faux

---

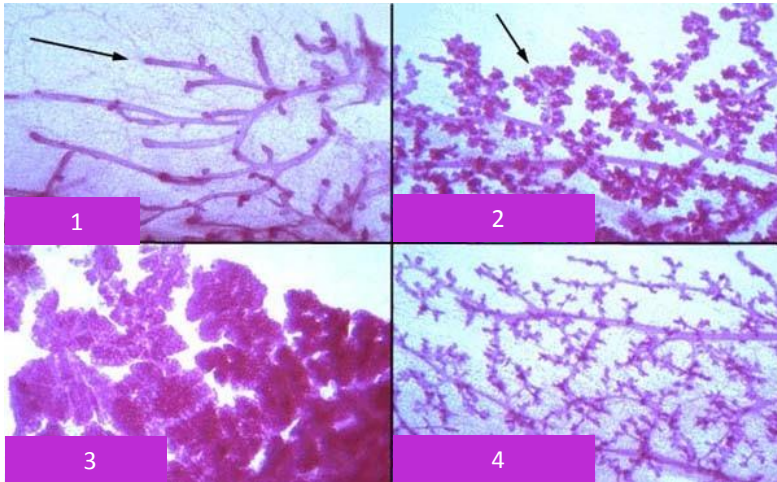
**Réponse B :** Les truies peuvent avoir entre 5 et 8 paires de mamelles. Si la majorité des espèces a un nombre de mamelles fixe, la truie est une exception, comme l'écureuil (3 ou 4 paires) et la lapine (4 ou 5 paires).  
La jument, la brebis et la femme en ont 1 paire, la vache 2 paires, la chienne et la souris 5 paires.





## Où est fabriqué le lait ?

---



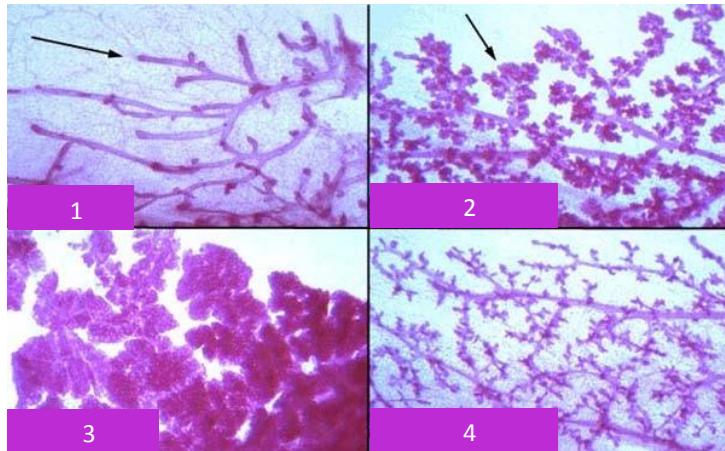
Ceci est :

- A.** Une photo de cerisier-fleur à différentes saisons
- B.** Une glande mammaire de souris à différents stades physiologiques
- C.** Une vue du ciel des rivières en Afrique en fonction des saisons



## Où est fabriqué le lait ?

---



Ceci est :

- A. Une photo de cerisier-fleur à différentes saisons
- B. Une glande mammaire de souris à différents stades physiologiques
- C. Une vue du ciel des rivières en Afrique en fonction des saisons

---

**Réponse B :** La structure de la glande mammaire change beaucoup en fonction des stades physiologiques :

1- Au repos, on voit les canaux qui vont transporter le lait.

2- Pendant la gestation, les cellules, qui vont produire le lait, se multiplient le long des canaux.

3- Pendant la lactation, ces cellules sont grosses car elles produisent beaucoup de lait.

4- Quand les petits sont sevrés, la glande mammaire ne produit plus de lait, la taille des cellules diminue et elles disparaissent, seul le réseau de canaux reste en place.

Au prochain cycle de reproduction ces transformations reprendront.



## Où est fabriqué le lait ?

---



Plus la glande mammaire est grosse plus l'animal produit du lait.

- A. Vrai
- B. Faux





## Où est fabriqué le lait ?

---

Plus la glande mammaire est grosse plus l'animal produit du lait.

- A. Vrai
  - B. Faux
- 

**Réponse B :** la taille de la glande mammaire n'est pas liée à la quantité de lait produite. De nombreux facteurs peuvent influencer la quantité de lait produite par une femelle. Par exemple l'alimentation, la santé, la génétique. Selon les races, les quantités de lait produites peuvent être très différentes:



Une vache Prim'Holstein produit en moyenne 25 litres de lait par jour

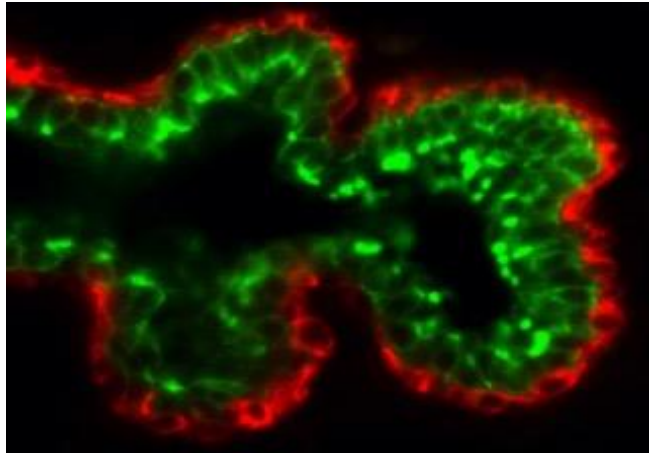
Une vache Limousine produit en moyenne 4 litres de lait par jour





## Où est fabriqué le lait ?

---



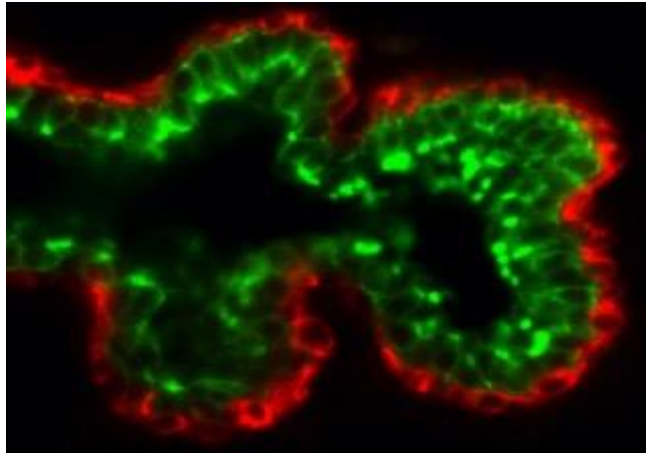
Vous voyez ici :

- A. Un vitrail
- B. Une guirlande de Noël
- C. Un fragment de glande mammaire
- D. Une image vue à travers un kaléidoscope



## Où est fabriqué le lait ?

---



Vous voyez ici :

- A. Un vitrail
- B. Une guirlande de Noël
- C. Un fragment de glande mammaire
- D. Une image vue à travers un kaléidoscope

---

Réponse **C** : Nous voyons ici deux types de cellules différentes et majoritaires présentes dans la glande mammaire. Cette photo est obtenue après marquage par fluorescence.