



HAL
open science

Recherches et enjeux en Agriculture Biologique. Focus sur les productions d'élevage. Conseil scientifique IFIP

Marc Benoit

► **To cite this version:**

Marc Benoit. Recherches et enjeux en Agriculture Biologique. Focus sur les productions d'élevage. Conseil scientifique IFIP. [0] 2018, pp.14. hal-02787747

HAL Id: hal-02787747

<https://hal.inrae.fr/hal-02787747>

Submitted on 5 Jun 2020

HAL is a multi-disciplinary open access archive for the deposit and dissemination of scientific research documents, whether they are published or not. The documents may come from teaching and research institutions in France or abroad, or from public or private research centers.

L'archive ouverte pluridisciplinaire **HAL**, est destinée au dépôt et à la diffusion de documents scientifiques de niveau recherche, publiés ou non, émanant des établissements d'enseignement et de recherche français ou étrangers, des laboratoires publics ou privés.

10 Avril 2018, Paris
Conseil Scientifique IFIP

Recherches et enjeux en Agriculture Biologique

Focus sur les productions d'élevage

Marc Benoit, INRA-Ciab
(UMRH, Clermont-Ferrand)

Marc-p.benoit@inra.fr

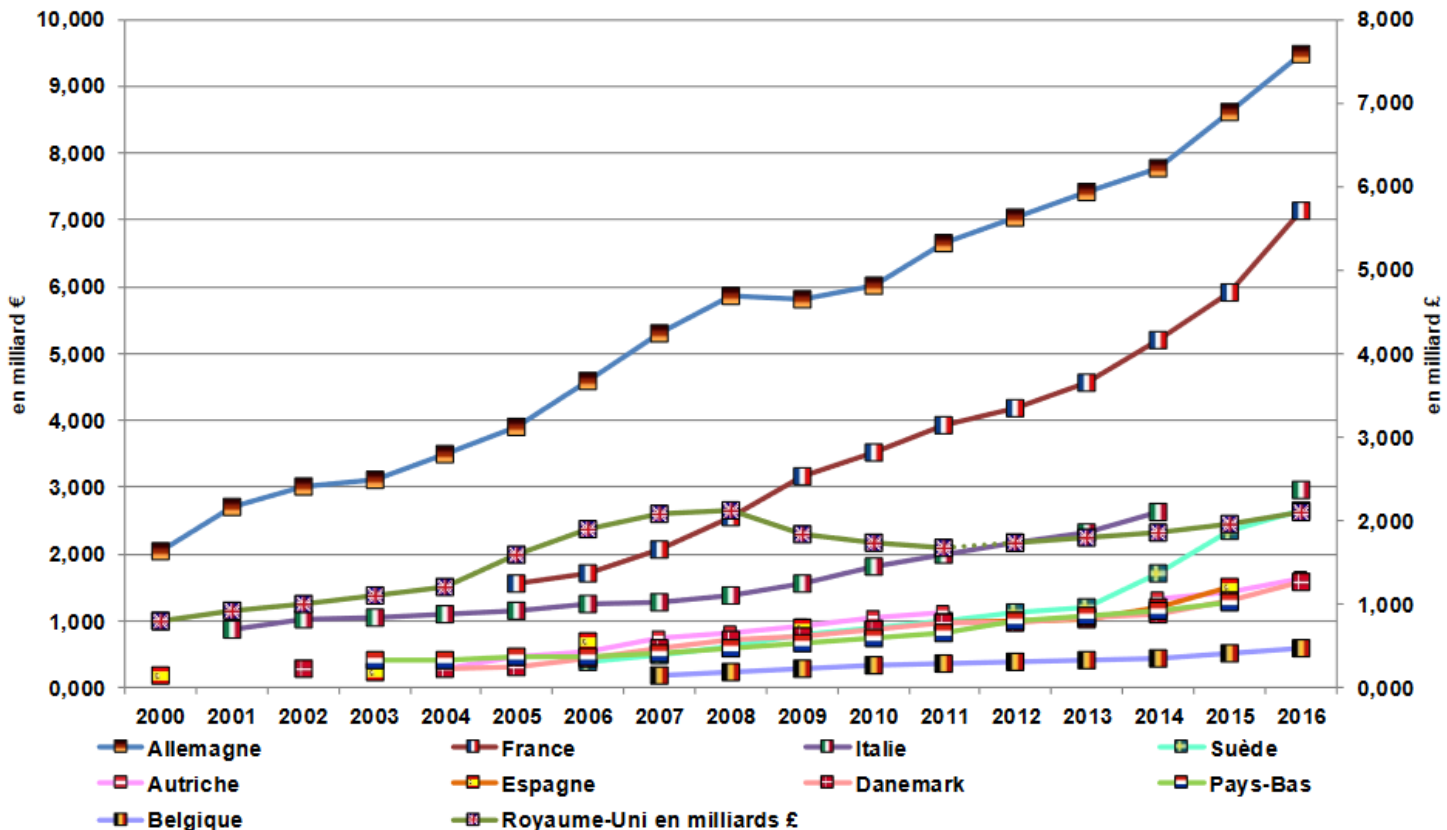
Etat des lieux. L'AB en France et au-delà

Monde : environ 1% des surfaces

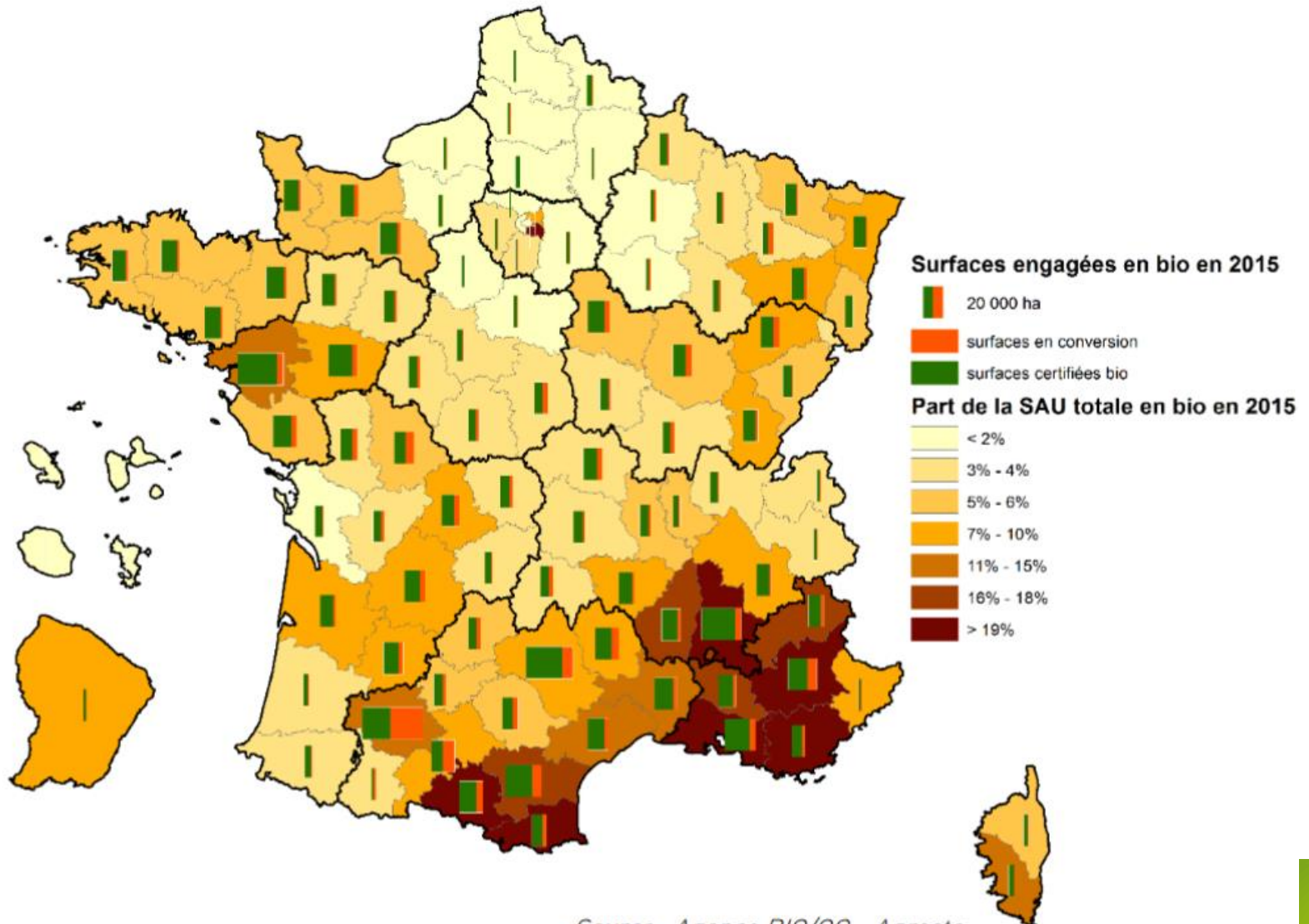
Europe : environ 6%...et 10% de croissance (conso) /an (2004-2016)

France : 6.5%...et croissance à 2 chiffres

Evolution des principaux marchés bio de l'Union européenne



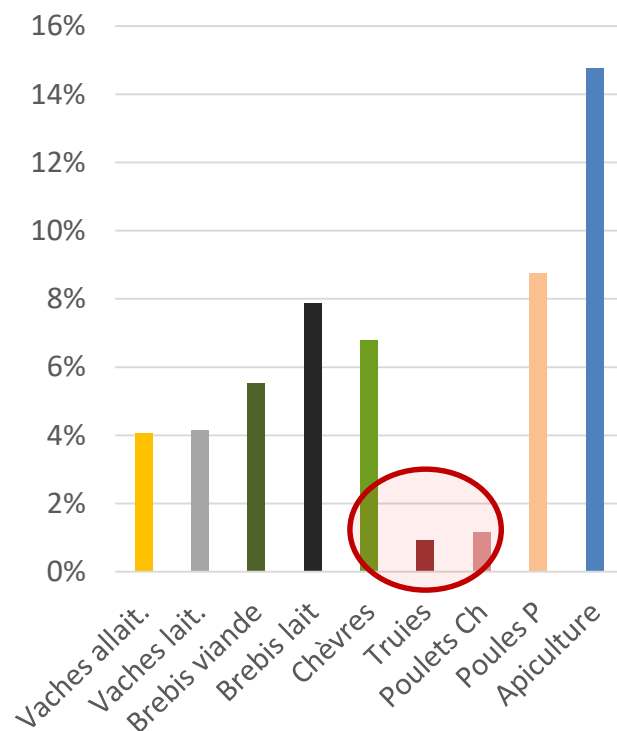
Départements français : Une forte hétérogénéité



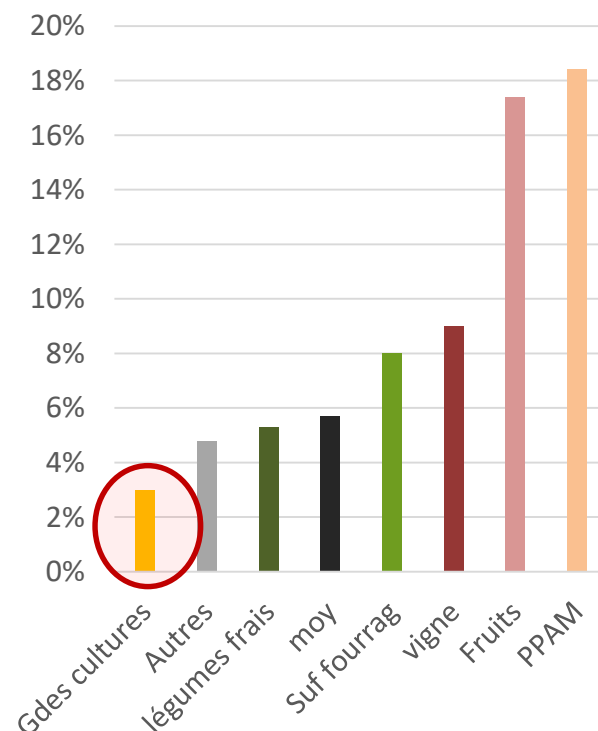
Source : Agence BIO/OC - Agreste

Une part en AB variable selon les filières (France)

Prod animales Bio 2015



% Surf. AB+conv. 2015



Principes de l'AB – Quelques éléments (extrait doc FNAB)

- **Approche globale de la ferme** (composantes **techn., écon., sociales, environnementales**)
- **Equilibre entre le sol, les animaux et les cultures** et **Cohérence du système**
- **Interactions Elevage-Cultures** (lien au sol) →
 - PA : Autonomie alimentaire
 - PV : Bouclage des cycles des minéraux
- **Bien être animal** (conditions d'élevage, mutilations)

- Niveau production
 - Alimentation
 - Maximiser utilisation des fourrages (ruminants)
 - Concentrés : limiter l'usage (Cahier Ch. et coût ; Disponibilité ; Origine (autonomie))
 - Maitrise sanitaires de la conduite en AB
 - Lien fort à l'alimentation (équilibre ; niveau d'intensification)
 - Impacts négatifs liés au pâturage et plein air
 - Parasitisme (ovins, porcs, volailles)
 - Contamination /faune sauvage
 - Prédation
- Filières
 - Production en contre-saison (pour ruminants)
 - Critères de qualité
 - Homogénéité et stabilité de la qualité : durées engraissement plus longues, modalités d'engraissement variées (herbe/concentrés et hétérogénéité ressources), génotypes plus divers,...
 - Adjuvants/ingrédients au niveau transformation
 - Diversité des filières

- Consommateurs
 - Moindre consommation de produits animaux en AB
 - ...mais quid des nouveaux consommateurs ?
 - Evolution de la consommation : types de viande (Ruminants/ monogastriques), traçabilité, modes d'élevage et de transformation...
- Enjeux territoriaux
 - Spécialisation / diversification des territoires
 - Agents et structures économiques
 - Elevage : besoins de produits/sous-produits des cultures, dont protéines (non OGM)
 - Cultures : interactions quasi indispensable avec l'élevage

L'INRA et l'AB, engagement en 2000

” l'INRA et l'AB, vers un programme de recherches ”

NB : Plan national de Dvpt de l'AB en 1998 – Plan Riquois)

- Création du Ciab (Comité Interne Agriculture Bio Inra)
- Axe central : Décloisonner l'AB, vue comme un prototype d'agriculture durable
- Des recherches à différents niveaux :
 - Production → Consommation
- Rôles :
 - Développer les travaux de recherche sur l'AB (animation, budget dédié, projets AgriBio)
 - Coordonner et construire des relations partenariales
 - Diffusion et valorisation des résultats
- Un Métaprogramme AB en 2019

Recherches Inra « sur » et « pour » l'AB

- Travaux « sur » l'AB

Des financements et des dispositifs dédiés

- Travaux « pour » l'AB

Des recherches mobilisant les principes de l'agroécologie (compréhension des processus, mise au point d'innovation visant à réduire les intrants etc.)

- Biodiversité fonctionnelle, Génétique, Fertilité des sols, Marchés et consommation ...

Travaux « sur » l'AB

- Depuis 2000 : 51 projets en 4 vagues, dont, actuellement 11 projets (AgriBio4) dont

***AlterPorc** : Alternatives à l'utilisation des hormones en élevage porcin : Ghylène Goudet (Phase, Inra Val-de-Loire)*

- Core Organic CO-Found : 9/11 avec participation Inra dont

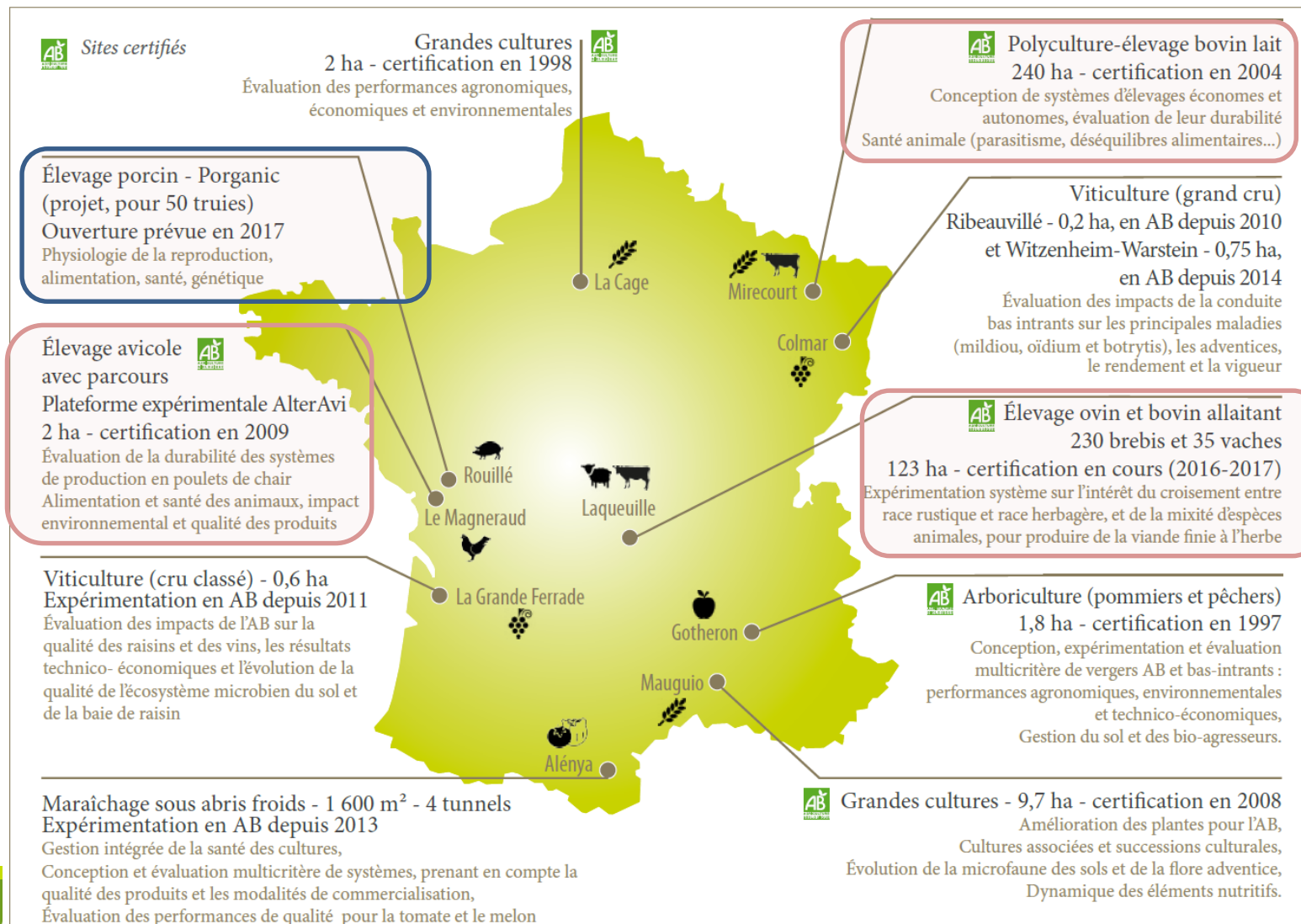
***POWER**: Proven welfare and resilience in organic pig production*

***PROREFINE**: Refined forage legumes as local sources of protein feed for monogastrics and high quality fibre feed for ruminants in organic production*

***Mix-Enable** MIXEd livestock farming for improved sustainABiLity and robustnEss of organic animal production*

- Autres cadres de financements (H2020, ANR, PSDR, Casdar, régions...)

Les dispositifs Inra dédiés à l'AB



Les 10 sites expérimentaux de l'INRA dédiés à l'AB

- Une forte dynamique de développement de l'AB (demande/nécessité de systèmes de production durables)
- Deux questions majeures :
 - Place/type d'élevage dans la consommation et l'agriculture
 - Quelle connexion entre productions végétales et animales ?
- La Bio demain ?
 - l'AB en cohabitation avec des agricultures « propres »
 - Une AB encore plus performante (agroécologie)
 - Baisse (nécessaire?) de la part des produits animaux ?
 - Question des Transitions et blocages socio-techniques

Conclusion (prod porcine)

- Enjeux techniques (alimentation, effic. alimentaire, environnement, questions sanitaires)
- Enjeux de consommation. Volumes ? Types ?
Positionnement / Ruminants ?
- Quels systèmes de production ? (lien avec cultures voire autres productions d'élevage ; dans quels territoires ?)
- Délocalisation/Relocalisation de la production → outils filière ?
- Génétique
- Relation/ concurrence autres pays

