



HAL
open science

COMPétitivité des filières ANImales françaises: une synthèse des résultats

Carl Gagné

► **To cite this version:**

Carl Gagné. COMPétitivité des filières ANImales françaises: une synthèse des résultats. Commission Filière animale FranceAgriMer, FranceAgriMer. FRA., Sep 2019, 23 p. hal-02788216

HAL Id: hal-02788216

<https://hal.inrae.fr/hal-02788216>

Submitted on 5 Jun 2020

HAL is a multi-disciplinary open access archive for the deposit and dissemination of scientific research documents, whether they are published or not. The documents may come from teaching and research institutions in France or abroad, or from public or private research centers.

L'archive ouverte pluridisciplinaire **HAL**, est destinée au dépôt et à la diffusion de documents scientifiques de niveau recherche, publiés ou non, émanant des établissements d'enseignement et de recherche français ou étrangers, des laboratoires publics ou privés.

Copyright



Appel à projets de recherche
Comprendre et renforcer les compétitivités agricoles, agroalimentaires et forestières

Projet de recherche COMPANI

« **COMP**étitivité des filières **AN**imaux **françaises** »

Carl Gaigné
INRA, UMR SMART-LERECO

Séminaire FranceAgriMer, 3 Septembre 2019





Equipe de recherche

- **Organisme porteur** : INRA, UMR SMART-LERECO.
- **Coordinateur** : Stéphane Turolla
- **12 chercheurs/enseignants-chercheurs**
 - UMR SMART-LERECO: Vincent Chatellier, Angela Cheptea, Yann Desjeux, Sabine Duvaleix-Tréguer, Carl Gaigné, Marilynne Huchet, Karine Latouche, Laure Latruffe, Stéphane Turolla
 - TSE-R : Zohra Bouamra-Mechemache
 - UMR Economie Publique : Hervé Dakpo
 - VetAgro Sup : Philippe Jeanneaux



Quelques chiffres

- Les **exportations françaises de produits animaux**
 - 25% des exportations agricoles et agroalimentaires françaises (15,1 milliards d'euros en 2017).
 - 1/3 à destination des pays tiers (hors UE)
 - Depuis la période 2000-09, la *hausse* des exports est liée pour 2/3 aux pays tiers et 60% aux produits laitiers.
- Contrairement à de nombreux pays de l'UE, le **solde français en productions animales est resté stable** au cours de ces 15 dernières années (+4,3 milliards d'euros).

Mais **nette dégradation du solde avec l'UE** (-2,5 milliards d'euros entre 2000-09 et 2017, en particulier pour les secteurs avicoles, porcins, et des produits laitiers) compensée par **une amélioration de celui-ci avec les pays tiers** (+2,8 milliards).

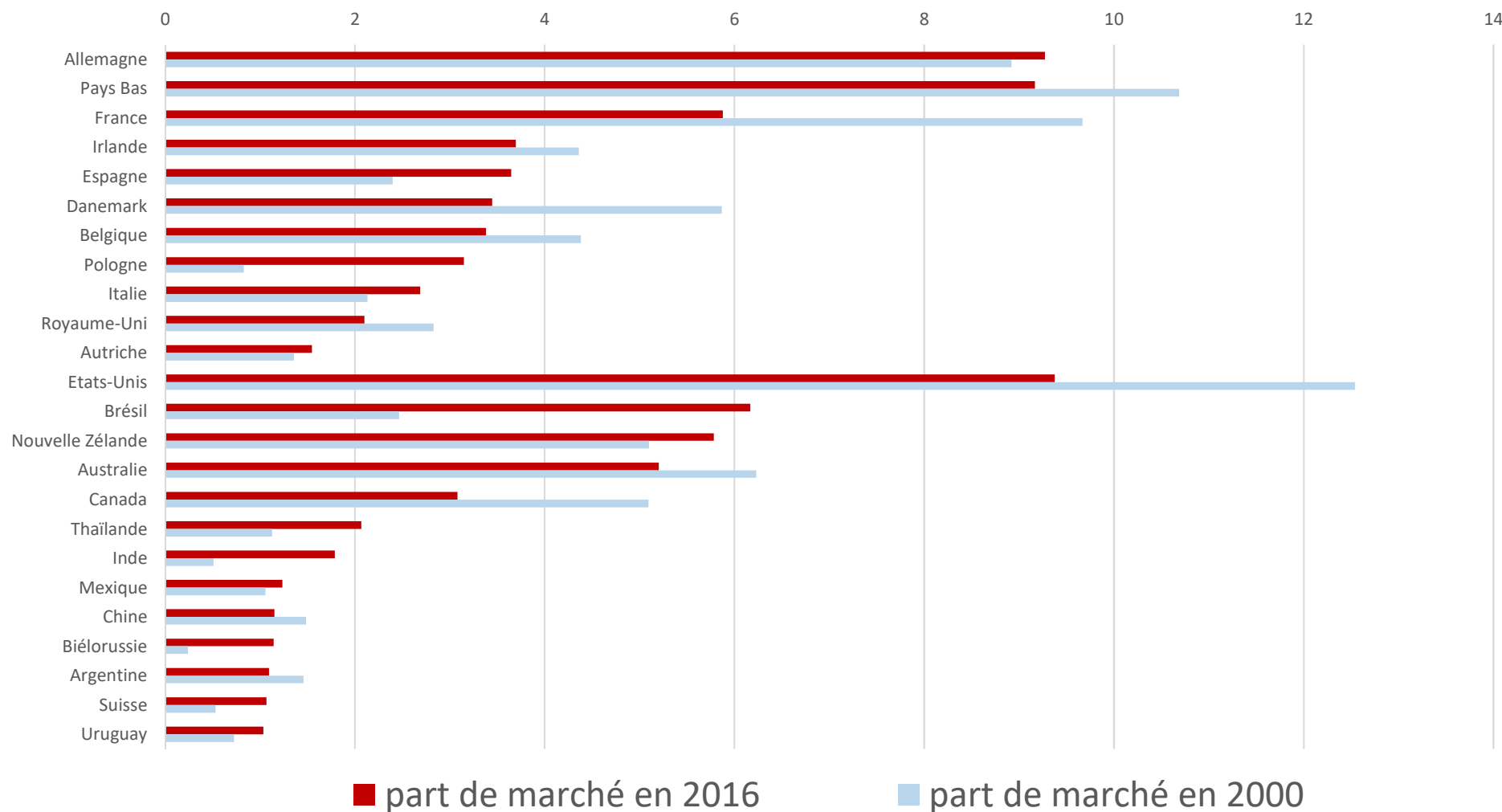


Contexte

- **En dépit d'une demande mondiale de produits alimentaires qui ne cesse de croître (hors UE):**
 - en raison de l'accroissement de la population;
 - de l'émergence d'une classe moyenne dans les pays en développement (ex : Chine) et transformation des régimes alimentaires (intégration croissante de protéines animales).

la France voit ses parts de marché s'éroder

Evolution des parts de marché des principaux exportateurs de produits animaux entre 2000 et 2016 (en %)



Source : Calcul des auteurs à partir des données BACI.

Objectif: Pourquoi cette érosion ?

- Evaluer la compétitivité (prix et hors-prix) des filières animales françaises.
 - Indicateurs agrégés de compétitivité globale (approche macro-sectorielle à partir de données de commerce).
 - Indicateurs micro-fondés des composantes de compétitivité-prix et hors-prix (approche microéconomique à partir de données d'entreprises).
- Analyser le rôle du **coût du travail**, **productivité**, **qualité des produits** sur la compétitivité des filières.
- Comparer avec **d'autres facteurs liés à l'activité d'exportation**, (coûts aux échanges, réseaux, ...)

Comment expliquer les évolutions contrastées de PDM entre les pays ?

- Des spécialisations sectorielles différentes (portefeuille de produits)
- Des compositions « géographiques » différentes (portefeuille de pays)
- Des écarts de niveau de « compétitivité-pure ».
 - ✓ Compétitivité cout/prix
 - ✓ Compétitivité hors cout/prix
 - ✓ Compétitivité du réseau de distribution

Différents types de données

- COMTRADE/BACI : flux bilatéraux pour l'ensemble des échanges de produits agricoles et agroalimentaires (HS6) dans le monde sur la période 2000-2016.
- Données annuelles des Douanes (niveau siren/produit/pays de destination et pays d'origine)
- Eurostat : Données **sectorielles** par pays (**coût du travail**,)
- Indicateurs de qualité : Challenges (*prix \neq qualité*). Alternative :
 - Labels (INAO) mais limités à qq produits/pays
 - Construction d'un indice de qualité des produits *perçue par les consommateurs étrangers*

Stratégie pour identifier les mécanismes

Econométrie :

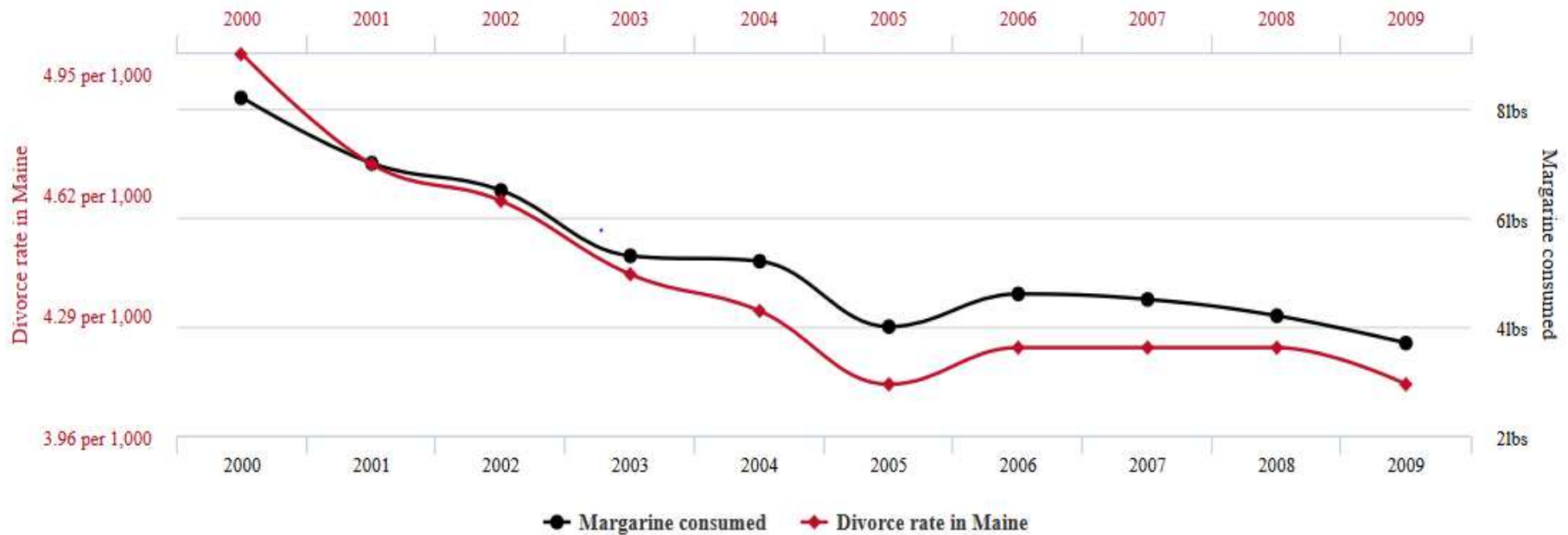
- Synthétiser l'information (des fichiers avec des millions lignes [observations])
- Isoler les effets propres des différents facteurs explicatifs (*toutes choses égales par ailleurs*)
- Identifier un effet un causal
 - Corrélation \neq Causalité
 - Important pour la décision publique
- Quantifier l'ampleur des effets



Divorce rate in Maine correlates with Per capita consumption of margarine



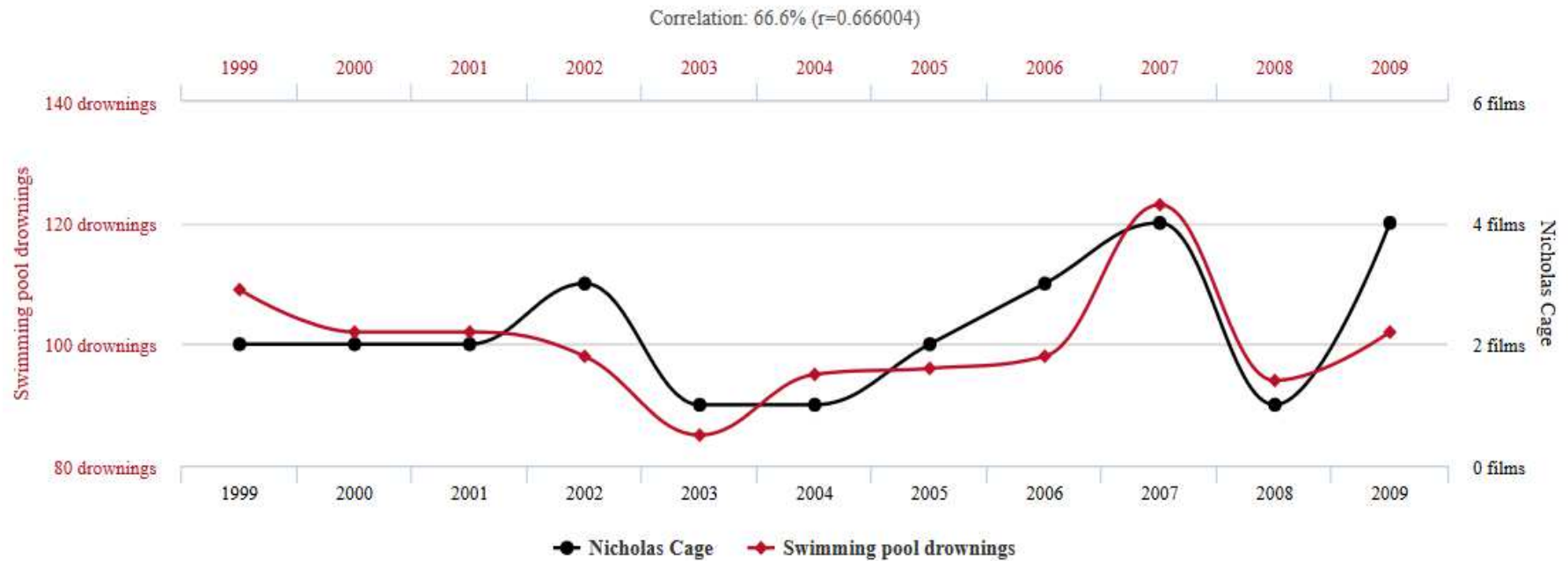
Correlation: 99.26% ($r=0.992558$)



tylervigen.com



Number of people who drowned by falling into a pool correlates with Films Nicolas Cage appeared in



tylervigen.com

Source: Center for Disease Control & Prevention and Internet Movie Database



Une sélection de résultats

Industrie Agro-Alimentaire

- 1/ Effets 'Portefeuille' vs 'Compétitivité pure'
- 2/ Compétitivités 'prix' vs 'hors prix'
- 3/ Un effet AOC ?

1/ Effets de structure, compétitivité et évolution des PDM à l'international

Tâche #2

➤ **Marché mondial (UE et tiers)** : les variations de PDM des exportations françaises s'expliquent à hauteur de

- **40% par un effet de composition géographique (portefeuille pays)**

Orientation des exports vers des marchés peu dynamiques (ex : Italie) et relativement peu présent dans les pays avec une demande d'importation en forte croissance (ex : Chine et Canada).

- **et 10% par un effet de composition sectorielle (portefeuille produits).**

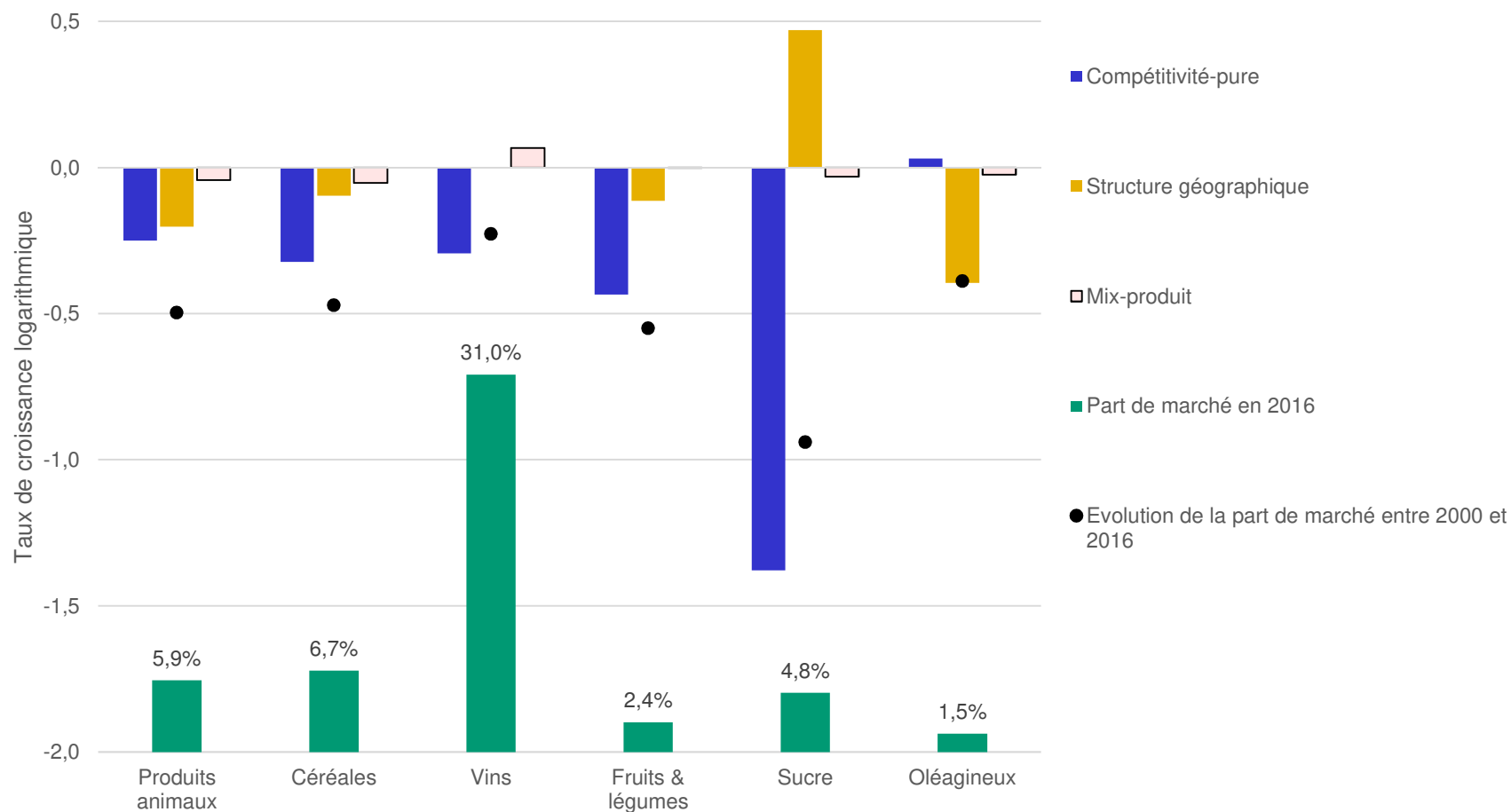
➤ **Marché UE** : les variations de PDM des exportations françaises s'expliquent à hauteur de

- **25% par un effet de composition géographique**
- **et 25% par un effet de composition sectorielle.**

Une offre de produits peu en adéquation avec les demandes des consommateurs européens en forte croissance (ex : produits à base de viande).

⇒ L'érosion des parts de marché de la France est attribuable, pour moitié, à une perte de « compétitivité-pure ».

Effets de structure, compétitivité et évolution des PDM à l'international



2. Déterminants de la « compétitivité-pure »

- **Les débats de ces dernières années se sont essentiellement concentrés sur les écarts de compétitivité-coût.**
 - Principalement, les **écarts de coût du travail** (ex : Besson et Dedinger, 2015), notamment avec l'Allemagne
 - Poids de la fiscalité et rigidité du marché du travail (ex : salaire minimum, durée légale du travail, recours aux travailleurs détachés).
 - Les productions les plus intensives en main d'oeuvre seraient les plus concernées (ex : secteur de la viande).

- **Pour certains, la reconquête des PDM doit passer nécessairement par une montée en gamme de la qualité des produits.**

Compétitivité hors prix : méthodologie

Pb: **prix unitaire** \neq qualité des produits

Inférer la « **qualité perçue par les consommateurs étrangers** »:

- On estime des fonctions de demande de pays pour un produit en provenance d'un pays partenaire (en fonction des Revenus, ... et des prix)
- Pour un même **couple pays de destination et catégorie de produit**, on compare les quantités importées observées (Q^o) selon le pays d'origine avec les quantités prédites (Q^e).

→ Indice de qualité des produits en provenance d'un pays = Q^o/Q^e

Pour une même destination et un même prix de vente, une quantité exportée plus importante traduirait une plus grande « qualité » perçue

Données et Résultats

- Champ d'étude : flux bilatéraux de produits agroalimentaires (NACE à 4 chiffres) entre pays de l'UE sur la période 1997-2015 (base de données COMEXT) et données sectorielles Eurostat.
- L'estimation d'un modèle de commerce de produits agroalimentaires entre pays de l'UE révèle que :
 - la composante hors-prix explique une part prépondérante de la demande de produits agroalimentaires en UE (toutes industries confondues);
 - l'effet de la composante hors-prix prévaut sur les déterminants de la compétitivité-prix (coût du travail).

Analyses contrefactuelles

Si la France augmentait la « qualité » de ses produits exportés à un niveau comparable à celui de l'Italie, la France diminuerait

- de -4,8% ses importations de produits agroalimentaires
- de -21% ses importations de produits à base de viande (de l'ordre de -130 millions d'euros par an en moyenne sur la période 1997-2015);
- de -10% ses importations de produits laitiers (de l'ordre de -200 millions d'euros par an);

Si la France diminuait le coût du travail à un niveau comparable à celui de l'Allemagne, la France diminuerait

- de -2,9% ses importations de produits agroalimentaires
- de -7% ses importations de produits à base de viande (de l'ordre de -53 millions d'euros par an en moyenne sur la période 1997-2015); malgré un écart de cout du travail de 31% avec l'ALL

Rôle des coûts à l'export

Enfin, il convient de garder à l'esprit que **les différentes composantes de la compétitivité ont des effets largement inférieurs aux coûts à l'export.**

- L'accès aux marchés étrangers est une chose peu aisée, même au sein de l'UE (coûts liés à la constitution de réseaux, logistique, distribution, d'accès à l'information, contrôle des intermédiaires, et rôle de la Confiance...).
- Les coûts d'accès varient significativement selon les pays exportateurs (ex : coûts de l'Allemagne < France), même lorsque l'on contrôle la distance entre les pays, langues communes, monnaie commune, ...

Exercice contrefactuel :

Quand bien même la France bénéficierait des mêmes niveaux de coût de production, de coûts liés à la distance, et perception de la qualité des produits que son concurrent allemand,

la part de marché de la France dans l'UE serait deux fois plus faible que celle de l'Allemagne en raison du différentiel de coûts d'accès.



3. Labels de qualité

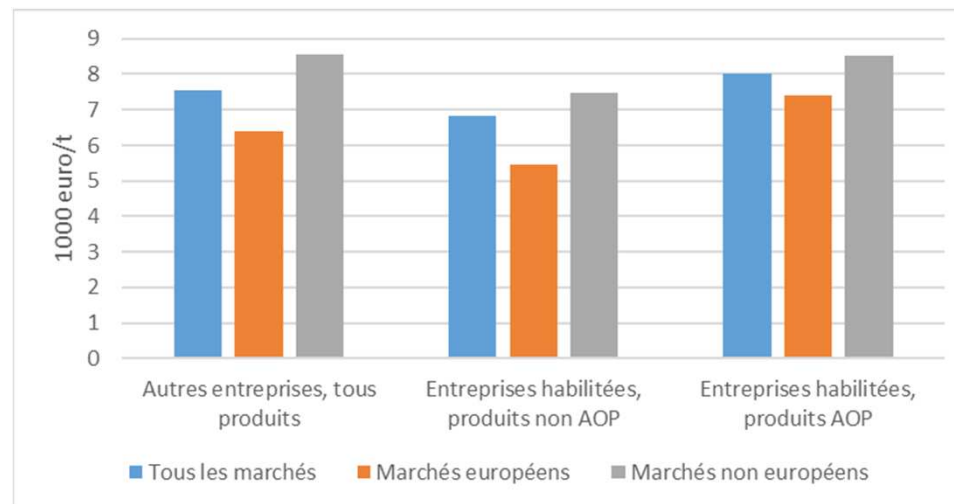
- Etude sur l'impact des AOP sur la compétitivité à l'export des *entreprises françaises* de l'industrie fromagère.
- On compare les performances à l'export des entreprises (couple firme/produit) bénéficiant d'un label fromager et des entreprises vendant le même produit (au sens de la nomenclature des douanes) mais sans label
- On tient compte des caractéristiques des entreprises et des pays vers lesquels l'entreprise exporte

Labels de qualité et commerce

Tâche #6

La perception accrue de la qualité des produits fromagers sous label AOP permet :

- Une meilleure valorisation des productions, en moyenne de 11,5%, à produits et destinations comparables.



- Un accès facilité à de nouveaux marchés européens ainsi qu'aux marchés des pays tiers disposant de systèmes de reconnaissance des indications géographiques.
- Toutefois, l'étude n'a pas mis en évidence d'effet du label AOP sur les volumes exportés (pour une destination donnée).



Pour conclure

Plusieurs pistes d'action ressortent des travaux conduits dans le cadre de COMPANI :

- Favoriser une meilleure orientation des exportations vers des marchés dynamiques et une production plus en phase avec la demande de produits en croissance.
- Mettre en place des stratégies d'action permettant d'améliorer la compétitivité-prix et, plus important encore, sur la compétitivité hors-prix.
 - Stratégie 'qualité des produits' en adéquation avec les goûts des consommateurs des pays étrangers
 - Reconnaissance plus grande des signes officiels de qualité et/ou de marques commerciales garantissant l'origine du produit
- Améliorer l'efficacité des réseaux de distribution de la France vers l'étranger



Merci de votre attention

Contact : carl.gaigne@inra.fr

Site internet de COMPANI :

<https://www6.rennes.inra.fr/smart/Contrats-de-recherche/Compani>