



SEMAINE DE LA SCIENCE DU 10 AU 13 OCTOBRE 2017 ACTIVITÉS GRATUITES



L'établissement de l'Académie des sciences et la fondation de l'Observatoire © EPV / RMN-GP / Jean-Marc Manai

À l'occasion de la Fête de la science 2017, l'Établissement public du château, du musée et du domaine national de Versailles propose, pour la première fois, une semaine d'activités gratuites qui mettent en lumière les liens entre arts, histoire et science. Du mardi 10 au vendredi 13 octobre, élèves et enseignants sont invités à prendre part à des ateliers, des projections et des démonstrations qui ouvrent le dialogue entre les disciplines.

Conçu autour du thème régional « **Quand je serai grand, je serai... Des métiers au cœur de la science** », le programme propose de découvrir les métiers de la recherche, de l'exploration, des sciences appliquées ou de la diffusion de la culture scientifique. Biologistes, astrophysiciens, documentaristes, conservateurs et restaurateurs ouvrent la porte de leurs mondes professionnels aux participants, le temps d'une rencontre.

En partenariat avec l'Institut national de la recherche agronomique et l'Observatoire de Paris.

POUR ALLER PLUS LOIN

Possibilité de compléter son parcours avec l'activité « Lumière sur *L'établissement de l'Académie des sciences et la fondation de l'Observatoire* », dans la limite des places disponibles (durée : 30 min ; voir descriptif à la fin du programme).

INFORMATIONS PRATIQUES

Tarif : activités gratuites.

Réservation : inscription obligatoire via le [formulaire en ligne](#) jusqu'au 15 septembre, dans la limite des places disponibles. Votre inscription vous sera confirmée par courriel.

Annulation : Toute annulation formulée moins de 2 semaines avant l'animation est susceptible d'être facturée 75€.

Météo : Les activités en extérieur sont maintenues en cas de pluie. Les participants sont invités à s'habiller en fonction de la météo.

CHROMATO...GRAPHIQUE

DURÉE : 2H00

NIVEAU : DU CE2 À LA 3^E

Mardi 10 octobre : *De 9h15 à 11h15, De 13h à 15h*

Omniprésentes à Versailles, les couleurs s'affichent en grand format dans les salles du musée d'Histoire de France. Les artistes ont su leur donner vie, sous forme de portraits ou de scènes historiques.

Au cours de cet atelier, les élèves abordent le quotidien des conservateurs et restaurateurs dont le travail consiste à assurer la pérennité de ces œuvres. Pour ce faire, il leur faut parfois déchiffrer la composition chimique de la peinture. Encadrés par des chercheurs de l'INRA, les élèves découvrent alors la chromatographie, technique d'analyse qui permet de dissocier les pigments et de les identifier.



SOUS LE SOLEIL DE VERSAILLES

DURÉE : 2H00

NIVEAU : DU CM1 À LA 5^E

Jeudi 12 octobre : *De 10h30 à 12h30, De 13h30 à 15h30*

Dans les jardins de Versailles, les élèves découvrent l'importance de la figure d'Apollon et de l'astre solaire dans la symbolique voulue par Louis XIV. Au-delà de l'allégorie, ils s'initient à l'astronomie et observent le soleil, encadrés par des chercheurs de l'Observatoire de Paris qui partagent les secrets de leur métier. La fabrication de leur propre cadran solaire est l'occasion d'appréhender de manière pratique la mécanique céleste.

COUP DE FROID SUR L'ORANGERIE

DURÉE : 2H00

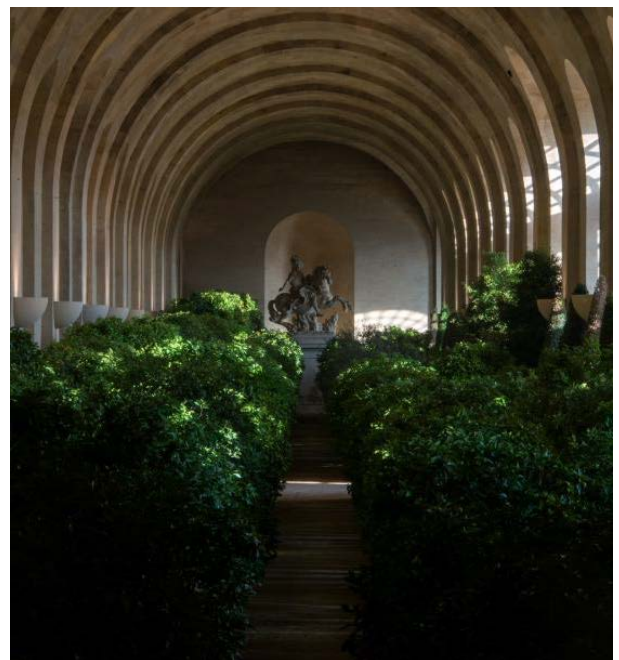
NIVEAU : DU CE2 À LA 3^E

Mercredi 11 octobre : *De 9h15 à 11h15*

Jeudi 12 octobre : *De 9h30 à 11h30, De 13h00 à 15h00*

Aspirant à maîtriser la nature, les rois ont encouragé l'étude des plantes, parfois bien au-delà des frontières. Les botanistes partaient alors en expédition dans des contrées inconnues et revenaient avec des dessins descriptifs des végétaux observés. Ils avaient parfois même la chance de ramener des spécimens en pot. Mais comment les faire survivre sous nos latitudes ?

Dans la lignée des grands naturalistes, les élèves observent les plantes dans l'Orangerie et s'initient au dessin botanique. Ils s'interrogent également, avec des biologistes de l'INRA, sur les enjeux de l'acclimatation des plantes et de leur adaptation au froid.





EXPOSÉ - RENCONTRE

SCIENTIFIQUES À BORD

DURÉE : 1H30

NIVEAU : DU CE2 À LA 6^E

Jeudi 12 octobre : *De 15h00 à 16h30*

Dans le sillage des grands explorateurs missionnés par les rois, les équipes de Tara Expéditions prennent le large pour étudier le monde. Comme sous l'Ancien Régime, les scientifiques prennent part au voyage. De l'Arctique au Pacifique, en passant par la Méditerranée, météorologues, océanographes, chimistes, biologistes... parcourent les mers et les océans pour les étudier et mieux les préserver. Un membre d'équipage fait escale à Versailles et vient rendre compte de ses expériences et découvertes aux élèves. Des récits d'explorations historiques font écho à ces aventures contemporaines.

ANIMATION

DES BOTANISTES DU ROI AUX CHERCHEURS DE L'INRA

DURÉE : 1H30

NIVEAU : DU CE2 À LA 5^E

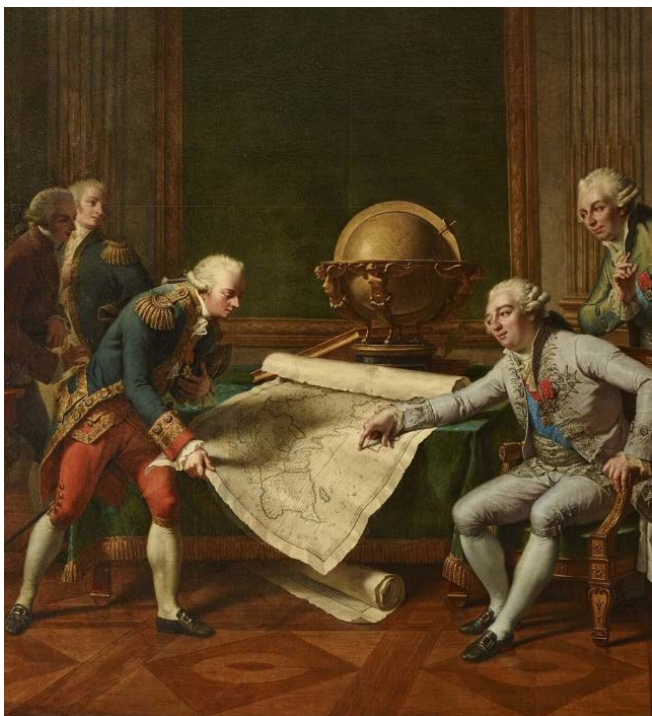
Mardi 10 octobre : *De 9h45 à 11h15, De 13h30 à 15h20*

Vendredi 13 octobre : *De 9h45 à 11h15*

Parmi les nombreux scientifiques dont les monarques s'entourent, les botanistes occupent une place particulière. À la suite de Parmentier et Jussieu, les scientifiques de l'Institut national de la recherche agronomique œuvrent à une meilleure compréhension du monde vivant dans une optique agricole. Les biologistes de cette institution proposent aux élèves de découvrir leur quotidien de chercheur au cours d'une animation participative, mêlant quizz et jeux de logique et d'observation.



* Pour les ateliers et animations, chaque classe est prise en charge par au moins deux intervenants.



PROJECTION-RENCONTRE

LE MYSTÈRE DE VANIKORO

DURÉE : 1H45 (dont documentaire 52')

NIVEAU : DE LA 6^E AU LYCÉE

Mercredi 11 octobre : *De 10h00 à 11h45*

FORMATION ENSEIGNANTS :

Mercredi 11 octobre : *De 14h15 à 16h00*

En 1785, sous l'impulsion de Louis XVI, La Pérouse part pour une expédition visant à explorer le Pacifique. Mais ses frégates, *L'Astrolabe* et *La Boussole*, font naufrage au large de l'île de Vanikoro. Si leurs épaves sont retrouvées en 1826 et 1963, on ignore alors ce que sont devenus les 220 hommes embarqués sur les deux navires. *Le mystère de Vanikoro* retrace le chemin d'une équipe d'historiens et de scientifiques partis sur les traces des explorateurs du siècle des Lumières.

Face aux participants, le documentariste et des membres de l'équipe reviennent sur cette aventure.

ESPÈCES D'ESPÈCES

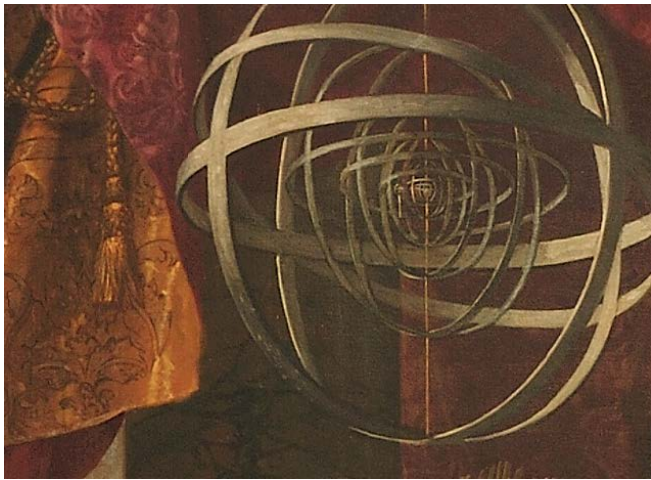
DURÉE : 1H45 (dont documentaire 52')

NIVEAU : DE LA 4^E AU LYCÉE

Mardi 10 octobre : *De 10h00 à 11h45*

Connaître le monde vivant nécessite d'établir des collections et des classements. Le documentaire *Espèces d'espèces* dresse un portrait animé de la classification des espèces. Il esquisse les essais de hiérarchisation et les théories qui se sont succédées et renouvelle notre vision de l'arbre du vivant.

Pour éclairer ces questions, scientifiques et chercheurs du château de Versailles et du Muséum national d'histoire naturelle ouvrent le dialogue avec les élèves autour de la projection du documentaire.



LA RONDE MYSTÉRIEUSE DES PLANÈTES

DURÉE : 1H30

NIVEAU : DU CE2 À LA 6^E

Jeudi 12 octobre : *De 9h15 à 10h45*

Depuis 1666, année de sa création par Louis XIV, l'Observatoire n'a cessé d'approfondir ses études en astronomie afin de dévoiler progressivement les mystères de l'Univers. Partie prenante de ces recherches scientifiques, un astrophysicien et planétologue emmène les participants dans un voyage au cœur du système solaire, entre soleil, astéroïdes, planètes et comètes.

LUMIÈRE SUR L'ÉTABLISSEMENT DE L'ACADÉMIE DES SCIENCES ET LA FONDATION DE L'OBSERVATOIRE

DURÉE : 30 MINUTES

NIVEAU : DU CE2 AU LYCÉE

Mardi 10 octobre, mercredi 11 octobre le matin et jeudi 12 octobre

À réserver en complément d'une autre activité (sauf *Des botanistes du roi aux chercheurs de l'INRA*)

Avec l'éclairage d'un médiateur, les élèves mènent l'enquête face à une œuvre emblématique de la vie scientifique à Versailles. Leurs qualités d'observation leur permettent d'identifier les disciplines scientifiques mises à l'honneur par Louis XIV, ainsi que les savants dont il a su s'entourer.

RESSOURCES PÉDAGOGIQUES :

- [Sciences et curiosités à la Cour de Versailles](#)
- Analyse d'œuvre : [L'établissement de l'Académie des sciences et la fondation de l'Observatoire ou Colbert présente à Louis XIV les membres de l'Académie royale des sciences](#)

MODALITÉS DE RENSEIGNEMENT DU FORMULAIRE D'INSCRIPTION EN LIGNE :

Réservation obligatoire via le [formulaire en ligne](#).

Modalités de renseignement du formulaire d'inscription :

Chaque établissement peut inscrire deux classes maximum, dans la limite des places disponibles (2 formulaires pour 2 groupes).

Compléter les rubriques du formulaire :

- Choix de la formule de visite : choisir *Une activité éducative* ou *Une formation* ([voir modalités d'inscriptions propres aux formations](#)) ;
- Composition du groupe : renseigner le nombre de participants et d'accompagnateurs ;
- Choix du thème : choisir *Projet / Événement* ;
- Date et horaire : indiquer 3 choix, par ordre de préférence ;
- Remarques : indiquer 1/ le nom de l'événement « Semaine de la Science 2017 » ; 2/ le nom d'une à trois activités, par ordre de préférence ; 3/ si vous souhaitez compléter votre animation avec « Lumière sur L'établissement de l'Académie des sciences et la fondation de l'Observatoire » ; 4/ si vous avez adressé un second formulaire pour un autre groupe, les références de cette seconde demande.