

# Une géographie des paysages alimentaires urbains : relations entre pratiques spatiales d'approvisionnement alimentaire des habitants et environnement urbain

Simon Vonthron

Sous la direction de Christophe Soulard et Coline Perrin  
INRA, UMR Innovation

## Introduction

Les villes françaises se sont récemment saisies du fait alimentaire. Cependant, elles apparaissent relativement démunies quant à leurs possibilités d'action et leurs marges de manœuvre. **Comment une ville peut-elle mobiliser ses compétences, notamment en aménagement, pour mettre en œuvre une politique alimentaire qui améliorerait la durabilité des pratiques d'approvisionnement alimentaires ?** Alors que différents travaux, principalement nord-américains, mettent en évidence le caractère dynamique des paysages alimentaires ainsi qu'une relation entre les pratiques alimentaires et la disponibilité et l'accessibilité alimentaires, **nous faisons l'hypothèse qu'il existe une double relation entre paysages alimentaires et pratiques d'approvisionnement des habitants**, c'est-à-dire que les politiques d'aménagement et les pratiques d'approvisionnement construisent des paysages alimentaires, qui, en retour, peuvent influencer sur les pratiques d'approvisionnement.

## Objectifs de la recherche

- Cartographier la diversité des paysages alimentaires de la métropole de Montpellier
- Caractériser les pratiques spatiales d'approvisionnement des habitants et leurs relations avec les paysages alimentaires
- Comprendre la manière dont les politiques urbaines et les pratiques d'approvisionnement alimentaire des habitants façonnent les paysages alimentaires et identifier des leviers d'action pour les villes

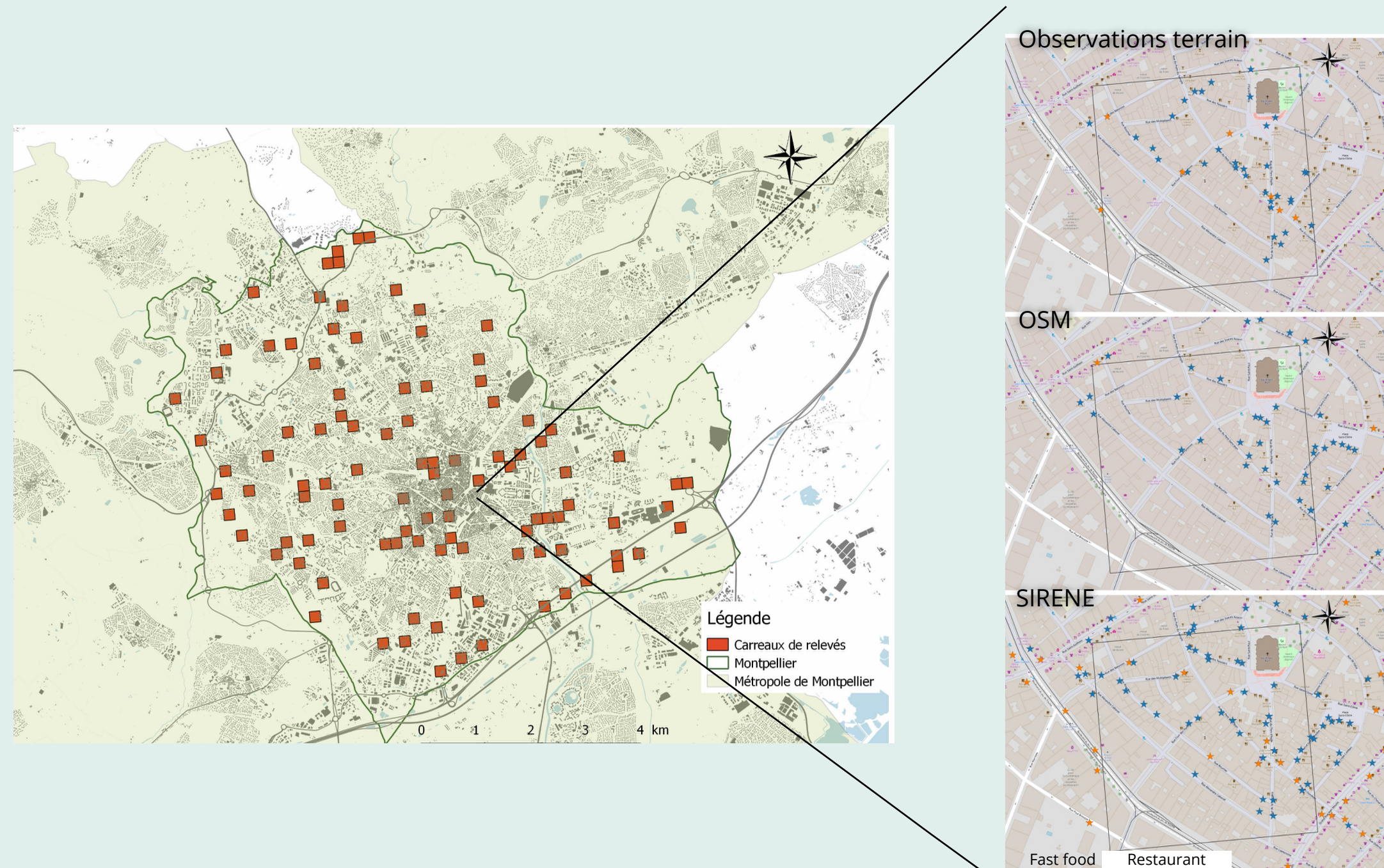
## La notion de foodscape

- Approche spatiale**  
L'environnement physique alimentaire, commercial
- Approche sociale et culturelle**  
Les stratégies d'approvisionnement
- Approche systémique**  
Les relations de pouvoir dans le système alimentaire
- Approche comportementale**  
Les perceptions individuelles
- Approche marketing**  
La dimension identitaire de l'alimentation

La notion de foodscape et le concept de paysage en géographie sont utilisés pour définir le paysage alimentaire.

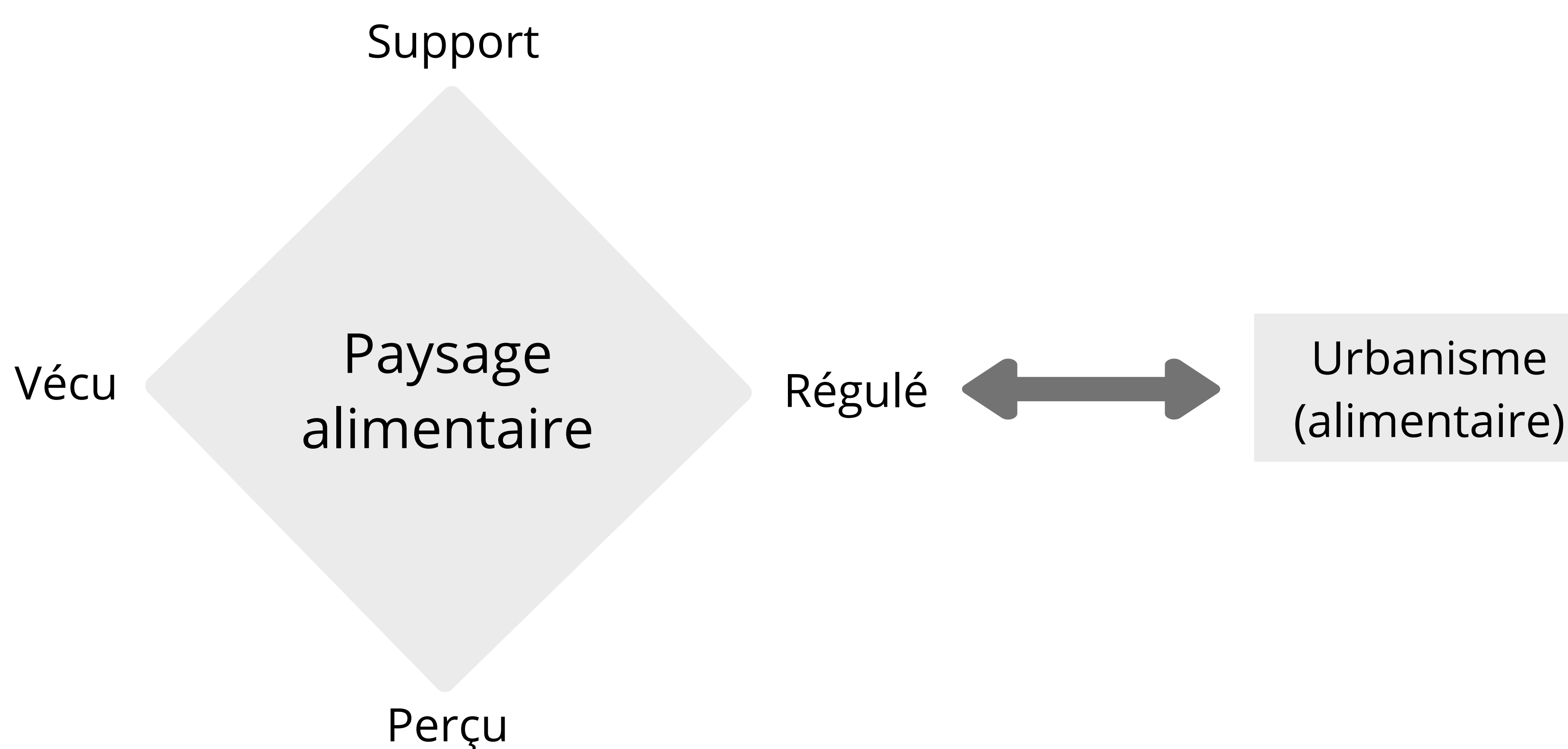
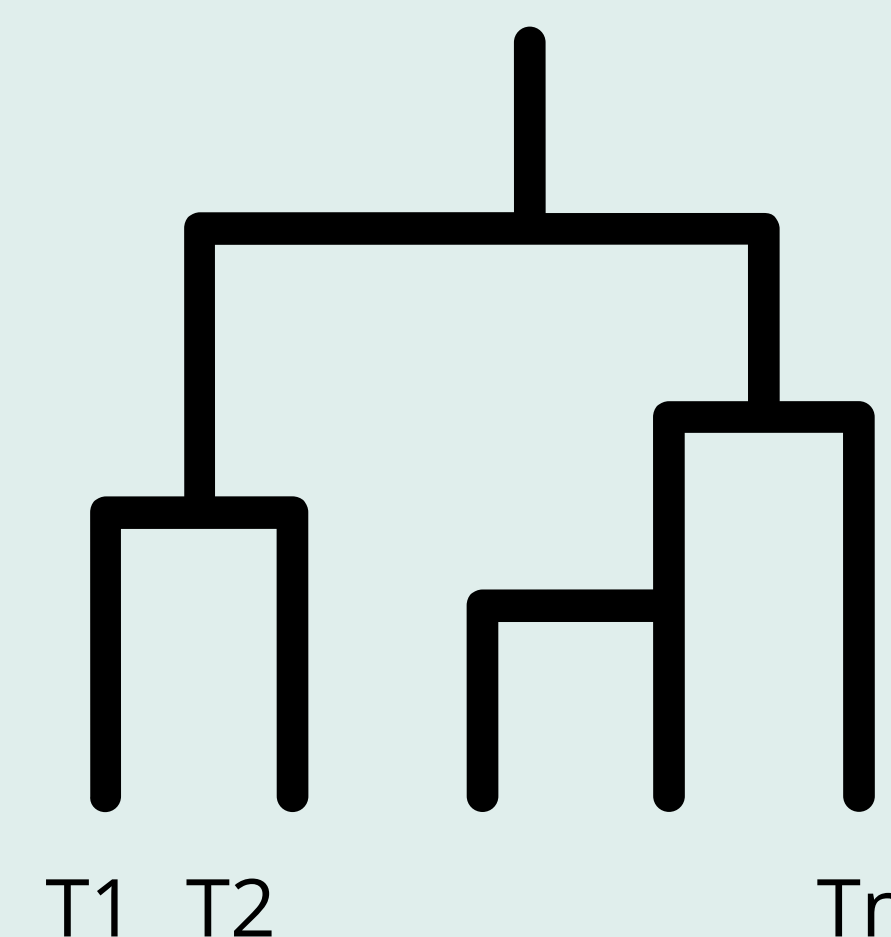
## A. Cartographier les paysages alimentaires

### (1) Evaluer la qualité des bases de données



### (2) Etablir une typologie des paysages alimentaires

- Offre commerciale alimentaire
- Fonctions et morphologie urbaine
- Caractéristiques socio-démographiques

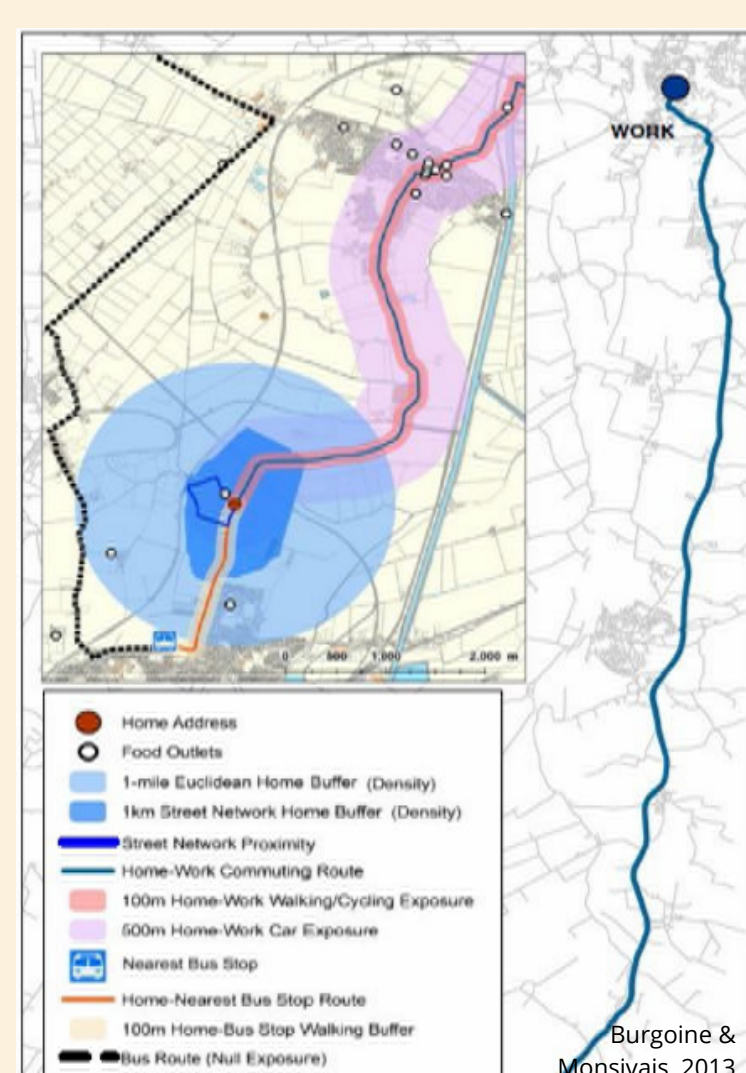


## B. Analyser les pratiques spatiales

Une étude transversale auprès de 500 ménages de Montpellier et des communes périphériques. Chaque ménage participant renseigne durant un mois l'ensemble de ses approvisionnements alimentaires et déplacements associés.

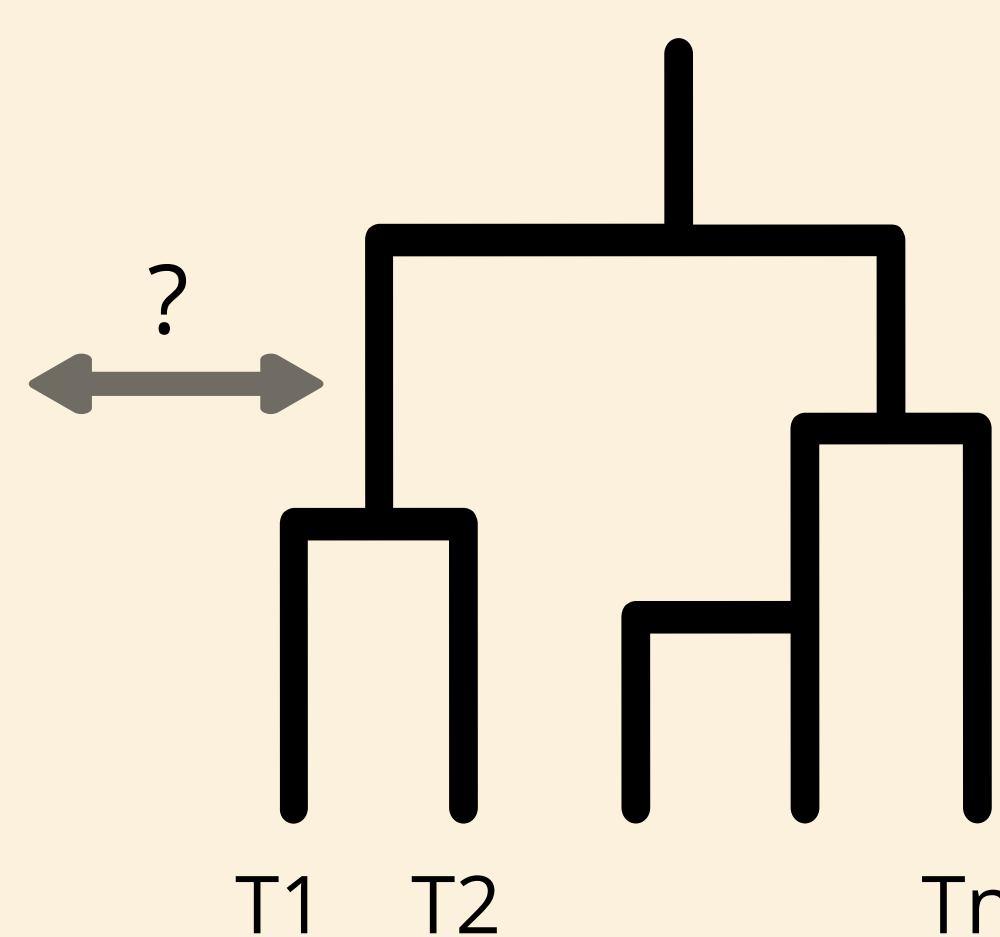
### (1) Définir le foodscape exposure

Soit les paysages alimentaires observables par un individu à travers ses mobilités quotidiennes



### (2) Elaborer une typologie des déplacements d'achats

- Type de lieux/aliments
- Fréquence, durée, mode de transport, chainage
- Caractéristiques socio-démographiques



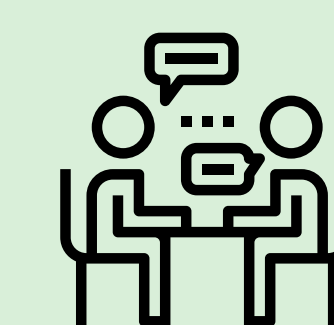
### (3) Modéliser leurs relations

Etude des relations entre foodscape exposure et typologie des pratiques spatiales d'approvisionnement alimentaire à l'aide de modèles de régression.

## C. Réaliser une étude de quartiers

Trois études de cas approfondies : un quartier prioritaire de la politique de la ville, un nouveau quartier conçu par la collectivité, un village d'une commune péri-urbaine.

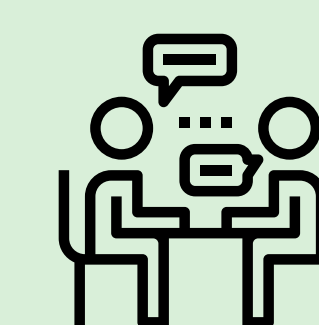
### (1) Comprendre les pratiques d'approvisionnement



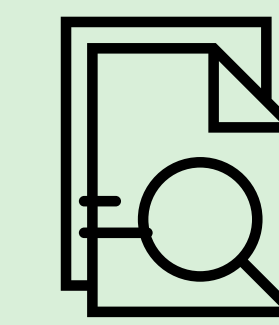
Habitants

- Descriptions des pratiques d'approvisionnement
- Raisons des pratiques
- Liens avec d'autres pratiques

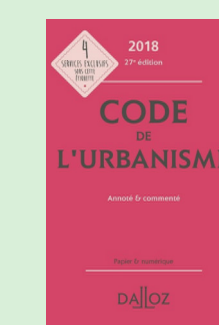
### (2) Comprendre les pratiques d'aménagement



Elus, urbanistes, commerçants



Archives



Législation

### (3) Reconstituer des trajectoires alimentaires de quartiers

L'ensemble de ces analyses permettront de reconstruire l'histoire alimentaire des quartiers étudiés, puis de comprendre comment les pratiques d'aménagement et les pratiques spatiales d'approvisionnement alimentaire des ménages façonnent des paysages alimentaires. Des leviers d'actions pour les villes pourront alors être identifiés.