



HAL
open science

Construction d'un système alimentaire sain et territorialisé

Fabienne Barataud, Romain Feche, Guillaume Gamache, Juliette Anglade, Xavier Coquil, Matthieu Godfroy, Céline Schott, Catherine Mignolet

► To cite this version:

Fabienne Barataud, Romain Feche, Guillaume Gamache, Juliette Anglade, Xavier Coquil, et al.. Construction d'un système alimentaire sain et territorialisé. Rencontres ESA-INRA : Changement de pratiques pour des systèmes alimentaires agricoles et alimentaires durables, Ecole Supérieure Agronomique (ESA). FRA., Oct 2018, Angers, France. 13 p. hal-02791787

HAL Id: hal-02791787

<https://hal.inrae.fr/hal-02791787v1>

Submitted on 5 Jun 2020

HAL is a multi-disciplinary open access archive for the deposit and dissemination of scientific research documents, whether they are published or not. The documents may come from teaching and research institutions in France or abroad, or from public or private research centers.

L'archive ouverte pluridisciplinaire **HAL**, est destinée au dépôt et à la diffusion de documents scientifiques de niveau recherche, publiés ou non, émanant des établissements d'enseignement et de recherche français ou étrangers, des laboratoires publics ou privés.

SYSTEMES AGRI-ALIMENTAIRES DE DEMAIN

Construction d'un système alimentaire sain et territorialisé

Fabienne BARATAUD, Ingénieure de recherche et Directrice de l'unité INRA
ASTER -Mirecourt, pour le collectif



en particulier pour cette présentation :

R. Fèche, G. Gamache, J. Anglade, X. Coquil, M. Godfroy, C. Schott, C. Mignolet

Rencontres ESA - INRA • Jeudi 25 octobre 2018

Enjeux

Apporter des solutions à des problèmes liés à l'alimentation d'ordre environnementaux, sanitaires, sociaux, et économiques



Reconnecter agriculture et alimentation, pour des systèmes agri-alimentaires plus durables, par l'interaction acteurs économiques/société civile/politiques publiques (Lamine et Chiffoleau 2012)



Gouvernance alimentaire territorialisée (Rey-Vallette et al. 2011)

Innover

sur le fond et sur la forme



De nouveaux modes de production, nouveaux circuits de vente

Moyens, implication citoyenne, articulation entre initiatives, politiques publiques

Contexte → l'ouest vosgien (1/2)

Taux de chômage et de pauvreté important (22 et 23%, Insee 2014)

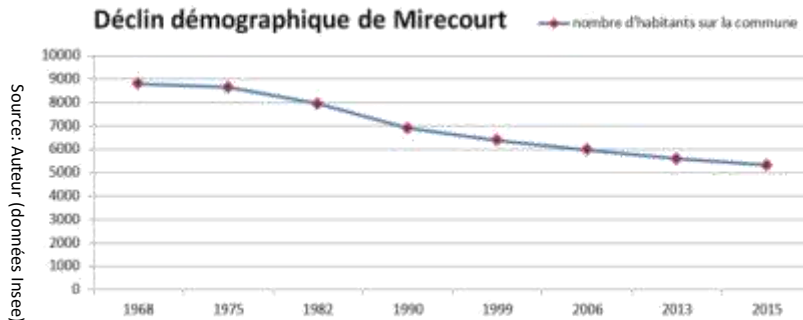
<http://www.comparateur-territoires.fr/niveaux-vie/>

données Insee 2014



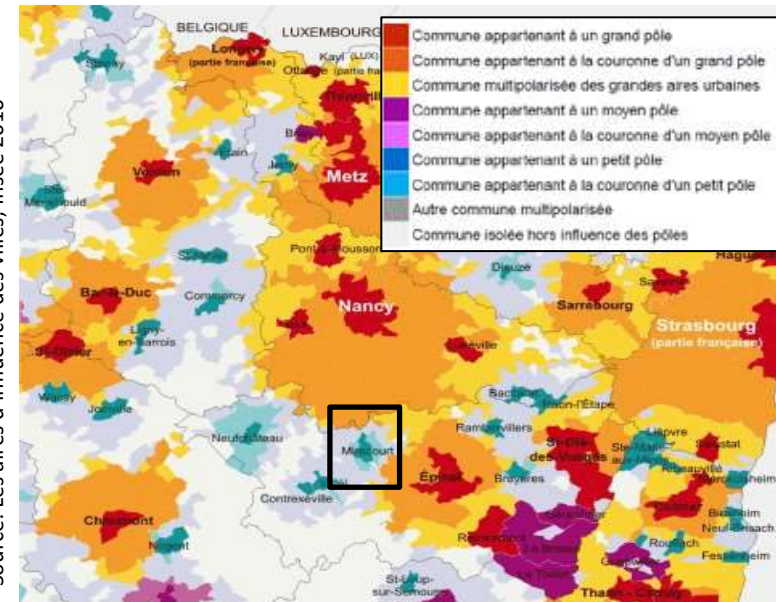
Faible densité de population

Fort déclin démographique



Source: Auteur (données Insee)

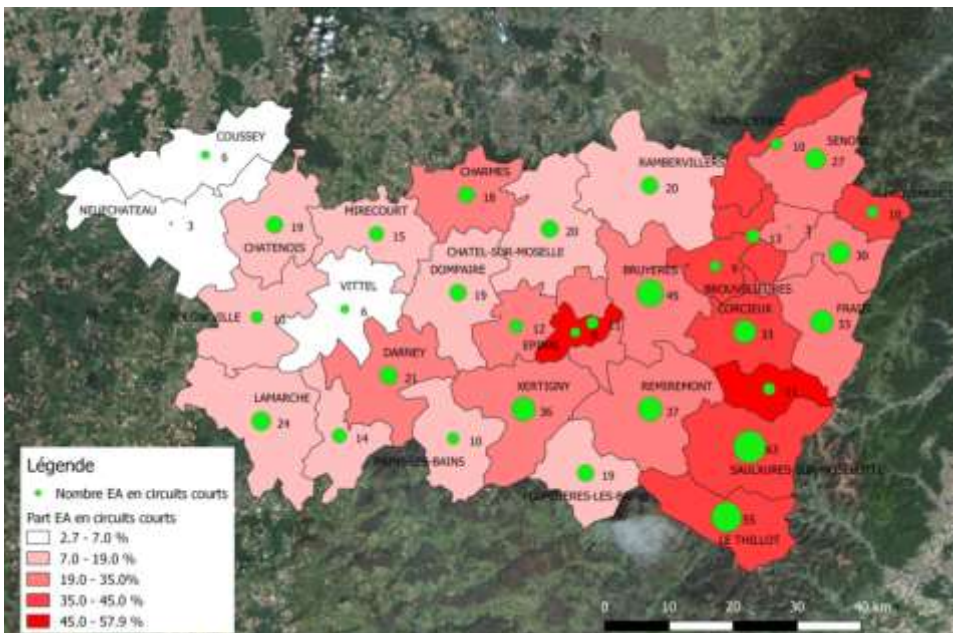
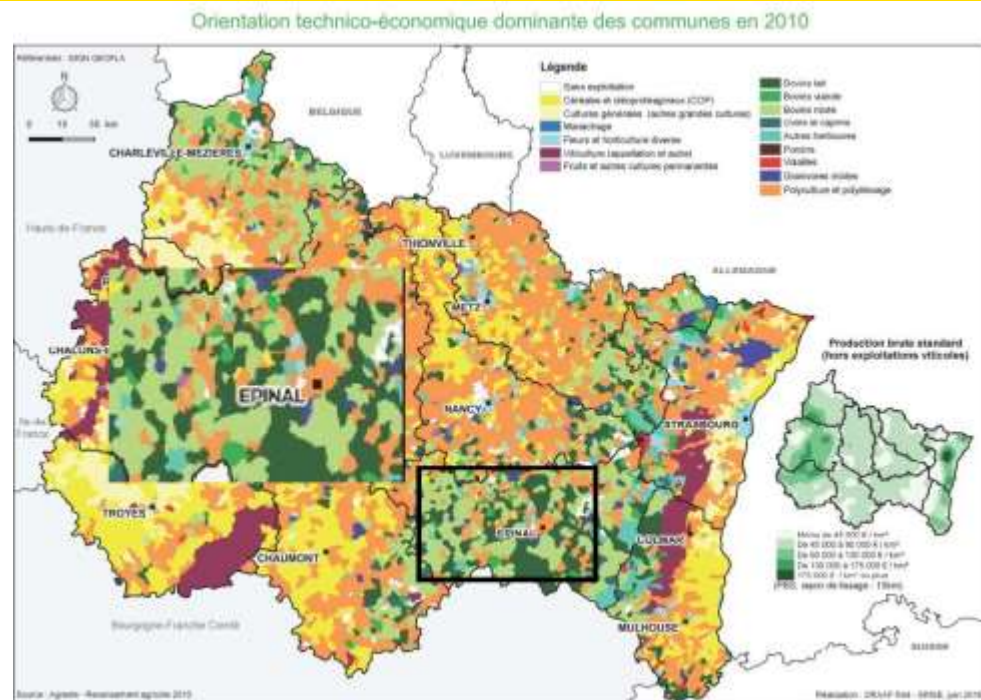
Source: Les aires d'influence des villes, Insee 2010



Une petite aire urbaine (Insee 2014),
Commune de 5325 hbts en 2015, dans un territoire rural

Contexte → l'ouest vosgien (2/2)

- Une zone « de revitalisation rurale » très spécialisée en polyculture-élevage
- Quelques industries agro-alimentaires pourvoyeuses d'emploi
- Une Agriculture Biologique et des Circuits-Courts récents, en développement, mais marginaux



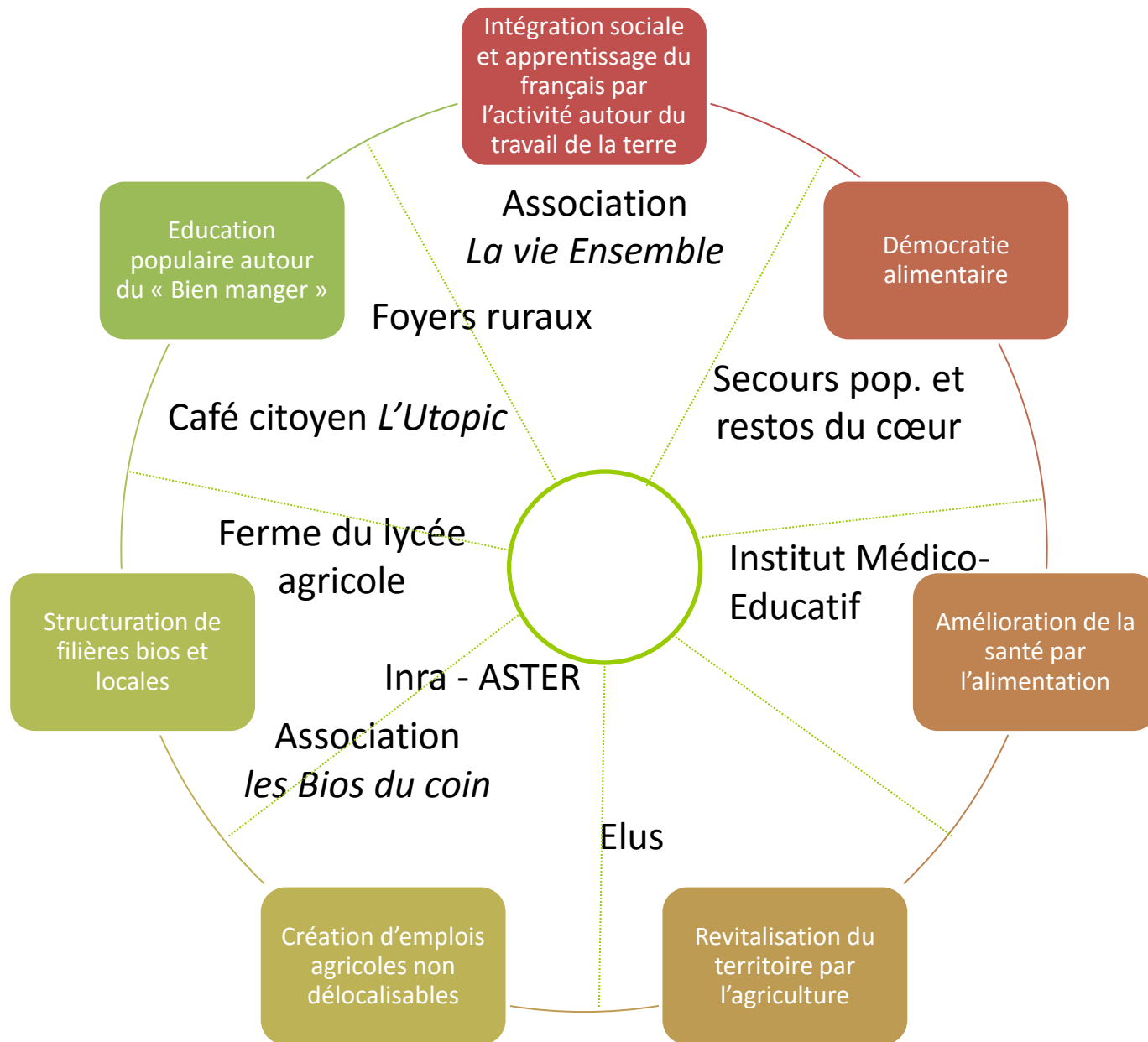
Une part d'exploitations en CC inférieure à la moyenne nationale

Des exploitations en CC surtout présentes dans la montagne vosgienne et la périphérie d'Epinal

Une UR Inra avec une installation expérimentale (IE) : **Une posture singulière de la recherche**

- « **Animation et accompagnement** » des dynamiques liées aux initiatives agri-alimentaires (formalisation de l'organisation en train de se structurer, analyses réflexives, animations de réunions, outils d'échanges d'informations, etc ...)
- « **Productions** » sur le territoire à travers l'**Installation Expérimentale** (ferme de poly-culture et poly-élevage en AB engagée dans une forte diversification des productions)
- « **Génération de connaissances** » *sur et pour ces dynamiques* (analyse des circuits-courts en AB sur le territoire ; formalisation de la conception de systèmes agricoles mis au service du développement territorial ; mise en œuvre et analyse du partage d'expériences à partir de la situation de l'IE avec des étudiants et des professionnels agricoles)

Contexte → Des intérêts multiples autour de l'alimentation



Quels changements de pratiques ? (1/3)

→ Des changements agricoles, alimentaires, de partenariat, ...
pensés dans une démarche de type Living-lab

des « souhaités » (par ASTER, les partenaires du projet, les citoyens, ...)

Un cadre :
Des valeurs et des objectifs généraux partagés

Des « initiatives »

Des actions réalisées ou en cours :

*Des marchés, un point
de dépôt pour des
produits bio et locaux*

*Un mandala de
permaculture*

*Une diversification des
productions sur l'IE Inra*

*+ Des chantiers collectifs sur
une parcelle de l'Inra
+ Certification AB de la ferme
du lycée agricole
+ Formation naturopathie*

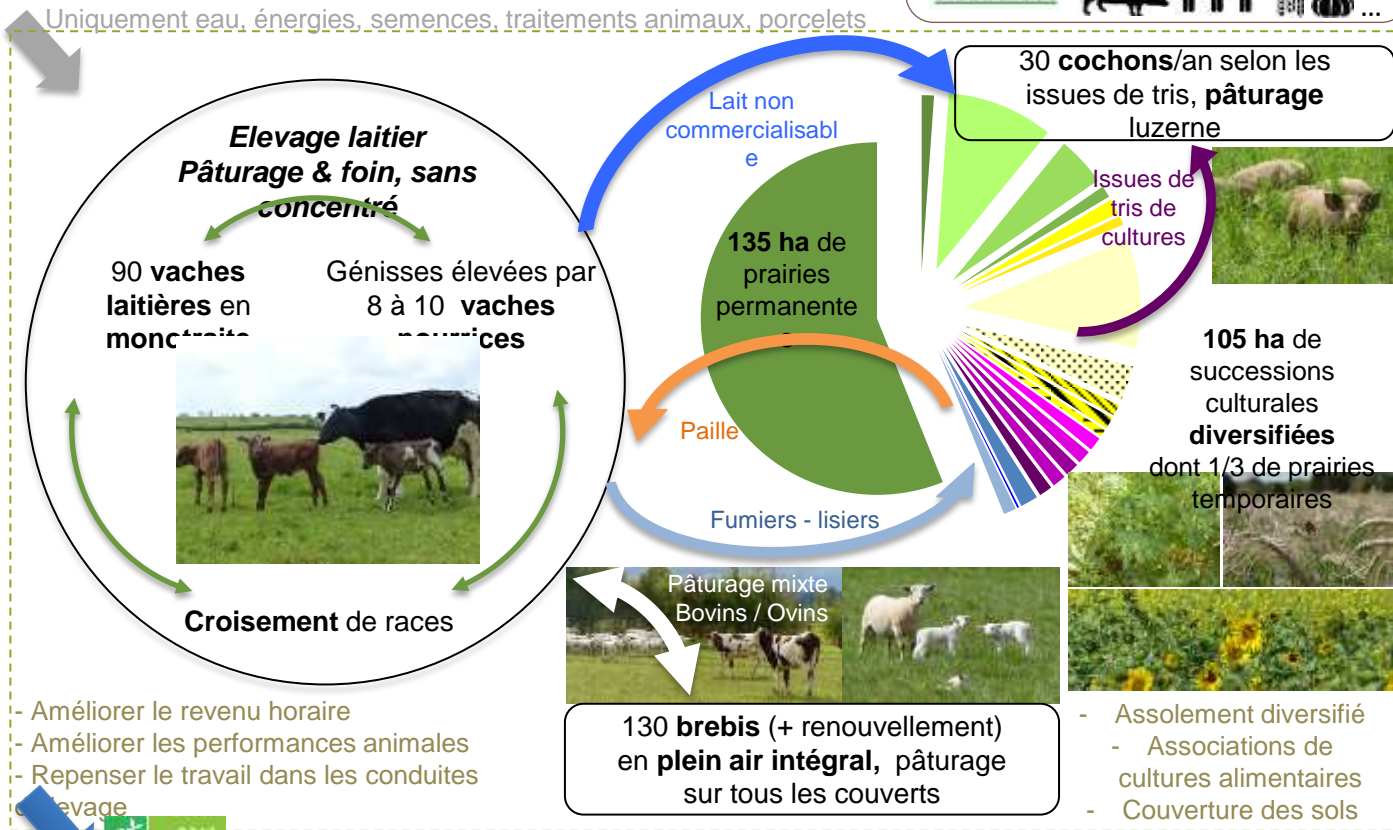
*.... À l'étude :
+ Une restauration collective
bio et locale
+ Création d'une légumerie-
conserverie*

des « possibles » (contraints par des difficultés techniques, les contextes agricoles, politiques, ...)

Quels changements de pratiques ? (2/3)

→ Une diversification des productions animales et végétales sur l'IE ASTER depuis 2016

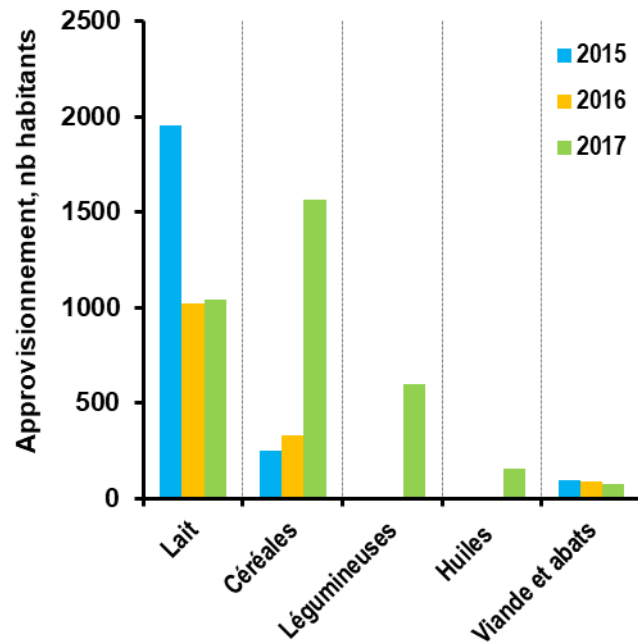
Un système de polyculture-polyélevage économe et autonome : une diversification importante *via* des économies de gammes



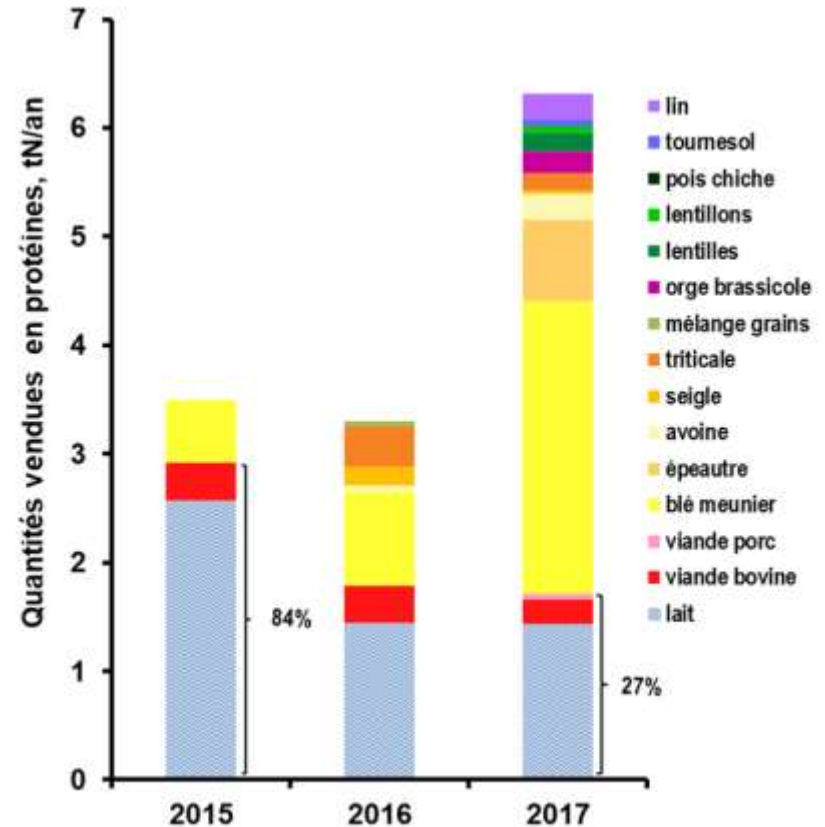
- Lait de vache 100 % herbager
- Viande bovine, ovine et porcine
- Veaux pour l'élevage
- Production végétales (céréales, protéagineux, oléagineux, légumes)

Quels changements de pratiques ? (3/3)

Evolution de la disponibilité alimentaire permise par les productions de la ferme de Mirecourt en nombre d'habitants (en référence aux bilans d'approvisionnement alimentaires actuels de la FAO)



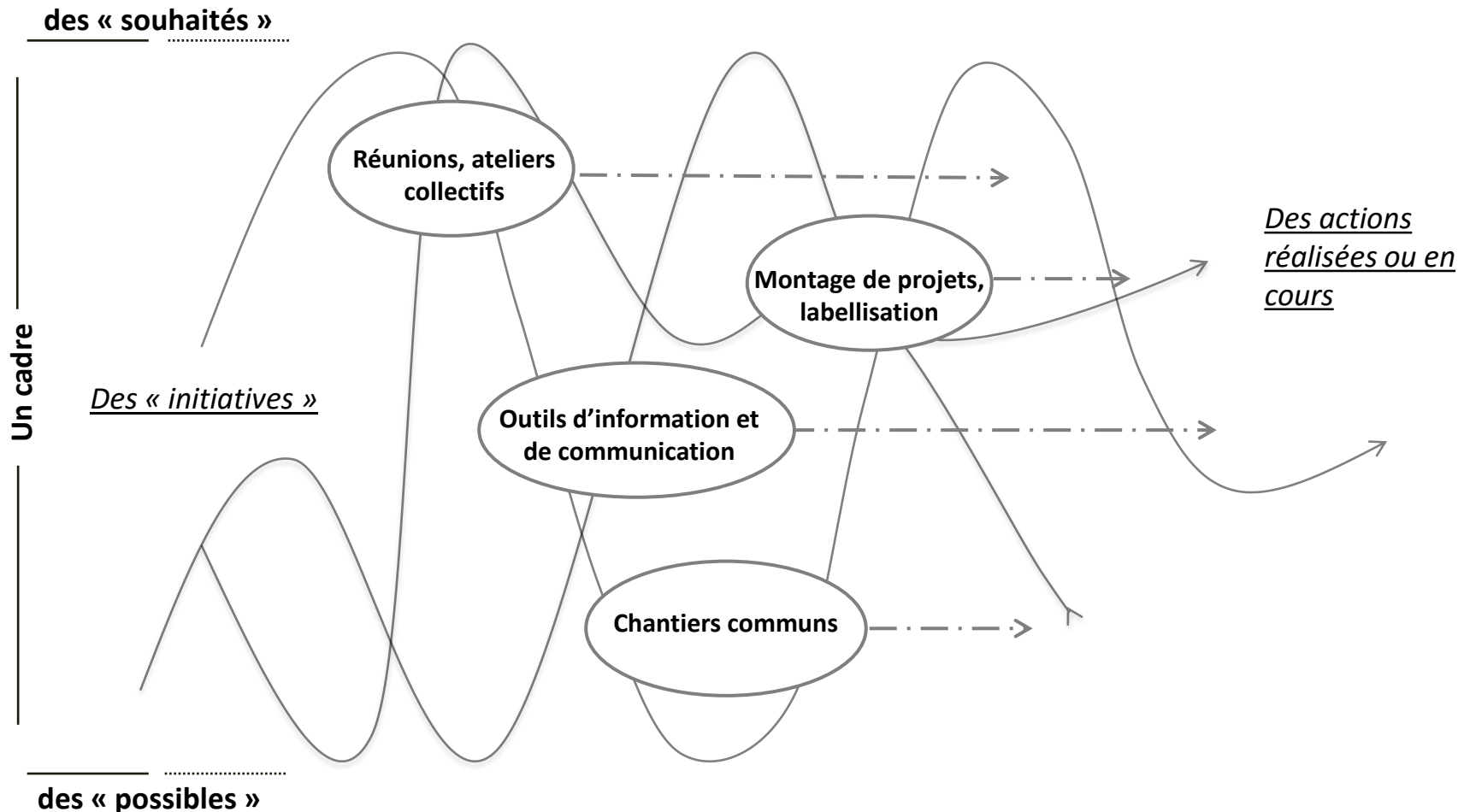
Ventes de produits agricoles et/ou alimentaires issus du dispositif expérimental en 2015, 2016 et 2017 (exprimées en teneur protéique en kgN/an)



Avec quels processus d'accompagnement ? (1/2)

→ Accompagner les transformations du travail en interne ASTER, permettre la discussion sur ce qui fait science (pluralisme des sciences), favoriser le partage d'expériences, rendre lisible les modalités d'organisation (gouvernance)

→ Une démarche de type Living-lab pour permettre l'émergence d'initiatives *par* et *pour* les citoyens



Avec quels processus d'accompagnement ? (2/2)

Un Living-Lab agri-alimentaire ??

Un concept-valise mais des éléments structurants :

Implication des usagers dans le processus de conception, lui-même mené dans un contexte de vie réelle ;

Un partenariat étroit entre acteurs parties prenantes ;

Donner une place au citoyen dans un projet de territoire agricole et alimentaire

Renouveler les rapports de légitimité des acteurs dans la transformation de leurs milieux de vie

co-construire collectivement avec les acteurs mobilisés et les citoyens une problématique, un (des) objectif(s), et les moyens d'y répondre, en ayant une analyse réflexive collective et régulière sur la manière dont c'est fait

« Ce dont ont a besoin sur le territoire à un moment précis »

« Élaborer des réponses nouvelles à des besoins sociaux nouveaux ou mal satisfaits dans les conditions actuelles du marché et des politiques sociales, en impliquant la participation et la coopération des acteurs concernés, notamment des utilisateurs et usagers » Conseil supérieur ESS

Faire émerger des innovations sociales et ouvertes sur le territoire, pour une alimentation saine et durable



Créer les conditions d'une innovation pouvant venir de tous



* Partir des envies citoyennes

* Proposer un espace d'expression (en tant qu'usagers), de participation (en tant qu'acteurs), et d'implication (en tant que partenaires)

* À chaque étape de co-construction

* Mobiliser les ressources et les compétences du territoire et les mettre en relations, et en commun

* Favoriser la mise en synergie, la mutualisation des réflexions et des initiatives

* Pour une cohérence autour d'un projet de territoire en construction

Une implication citoyenne

Une association étroite entre une diversité de partenaires

Un écosystème d'acteurs à égalité de statuts



Conclusion

- Une dynamique en cours
- Un repositionnement permanent des enjeux, des acteurs, des opportunités, des cadres d'action = une adaptation et une re-conception en continu
- Une focale assumée sur un territoire rural pour repenser l'articulation agriculture-alimentation
- L'Installation Expérimentale : une opportunité pour inventer de nouveaux liens sciences-société

Merci pour votre attention



Rencontres ESA - INRA • Jeudi 25 octobre 2018