



HAL
open science

Les recommandations en Acides Aminés Digestibles dans l'Intestin (AADI)

Sophie Lemosquet, Luc Delaby, Yoann Quiniou, Laurence Buonocore,
Philippe Faverdin

► **To cite this version:**

Sophie Lemosquet, Luc Delaby, Yoann Quiniou, Laurence Buonocore, Philippe Faverdin. Les recommandations en Acides Aminés Digestibles dans l'Intestin (AADI). Journée d'automne - Systali - Les systèmes d'unités d'alimentation des ruminants, Association Française de Zootechnie (AFZ). FRA., Dec 2014, Paris, France. hal-02792697

HAL Id: hal-02792697

<https://hal.inrae.fr/hal-02792697>

Submitted on 5 Jun 2020

HAL is a multi-disciplinary open access archive for the deposit and dissemination of scientific research documents, whether they are published or not. The documents may come from teaching and research institutions in France or abroad, or from public or private research centers.

L'archive ouverte pluridisciplinaire **HAL**, est destinée au dépôt et à la diffusion de documents scientifiques de niveau recherche, publiés ou non, émanant des établissements d'enseignement et de recherche français ou étrangers, des laboratoires publics ou privés.

Les Recommandations en Acides Aminés Digestibles dans l'Intestin (AADI)

S. Lemosquet, L. Delaby, Y. Quiniou, L. Buonocore,
P. Faverdin

INRA, Agrocampus Ouest, UMR Pegase, 35590 Saint Gilles

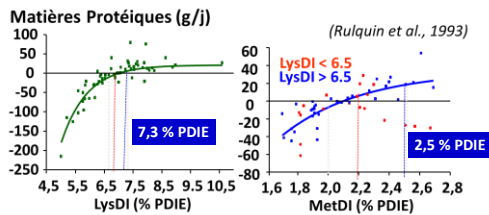
S. Lemosquet et col. Journée AFZ-INRA 10 décembre 2014

Plan

1. L'impact des changements de valeurs PDIE des rations de Systali
 - a. Les valeurs des rations dans la base LysDI, MetDI reprise de Rulquin et al. (1993)
 - b. Les recommandations en LysDI, MetDI
2. 2015 : les avancées
 - a. Recommandations en HisDI, LeuDI
 - b. Efficience des PDIE en dynamique qui dépend de LysDI, MetDI

S. Lemosquet et col. Journée AFZ-INRA 10 décembre 2014

Les Recommandations en LysDI, MetDI dans INRA (2007)



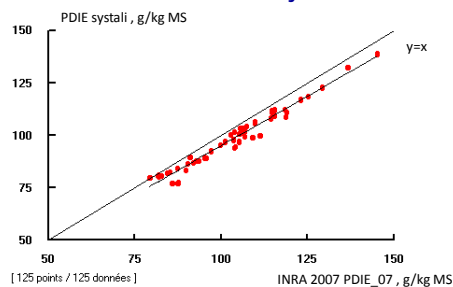
S. Lemosquet et col. Journée AFZ-INRA 10 décembre 2014

Base de données DCAARET (H. Rulquin)

- 119 essais de suppléments LysDI, MetDI
 - Sous-Base 1 : essais de perfusions digestives de Rulquin (1993)
 - Sous-Base 2 : essais de Met et Lys protégées
- Recalcul des rations sur la base entière (Y. Quiniou)
- Travail en 2014 sur la sous- base 1 de perfusions (Rulquin, 1993)

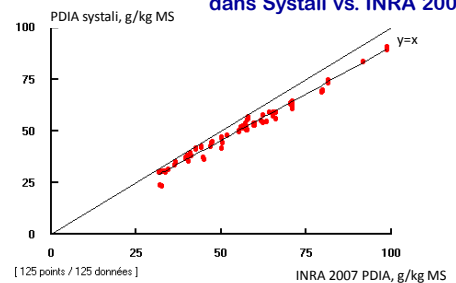
S. Lemosquet et col. Journée AFZ-INRA 10 décembre 2014

1.a. Sous-Base 1 : Rulquin (1993) décalage des valeurs PDIE des rations dans Systali vs. INRA 2007

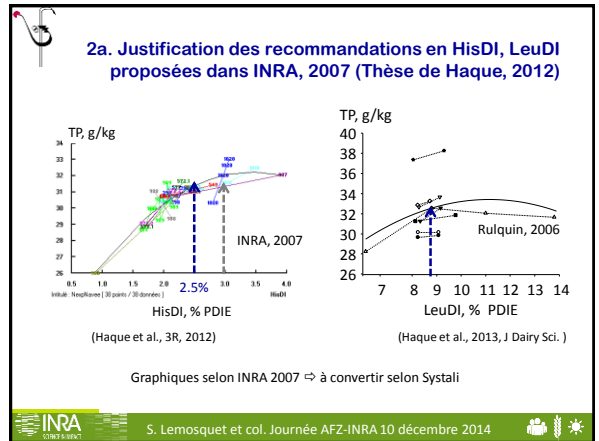
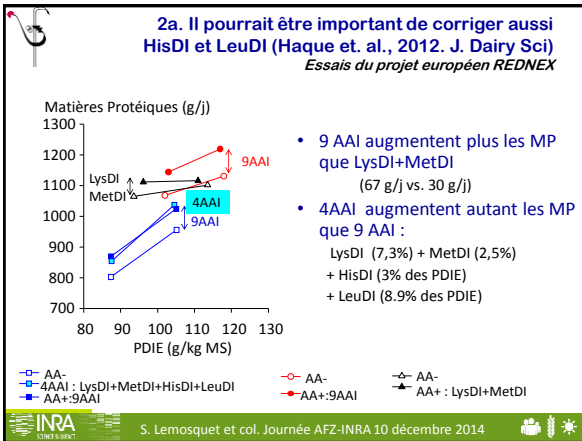
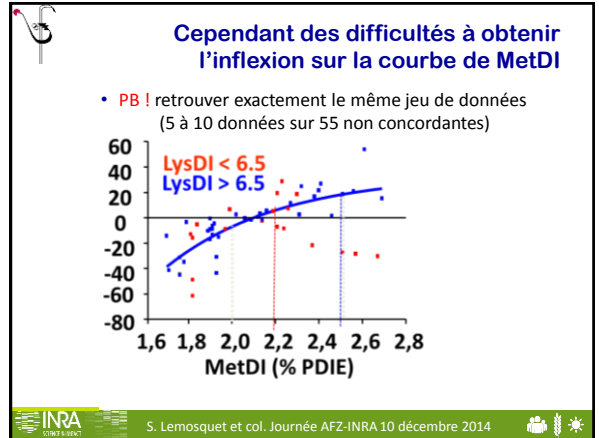
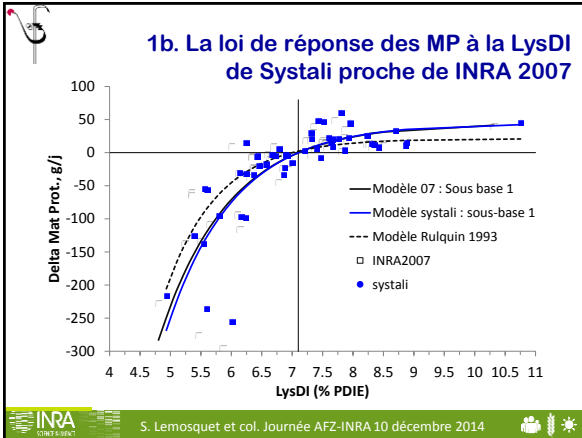
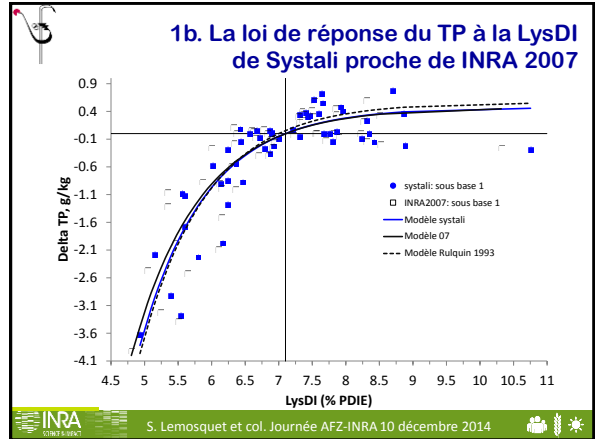
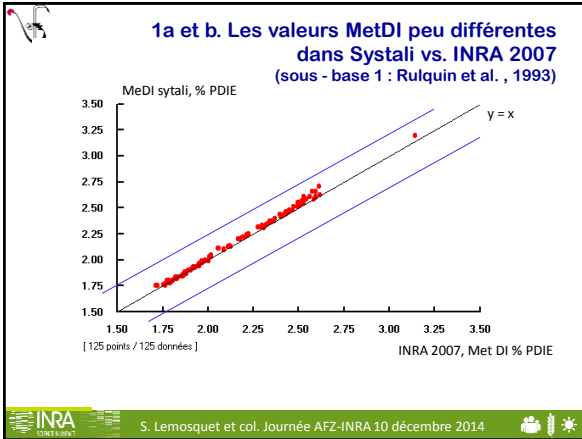


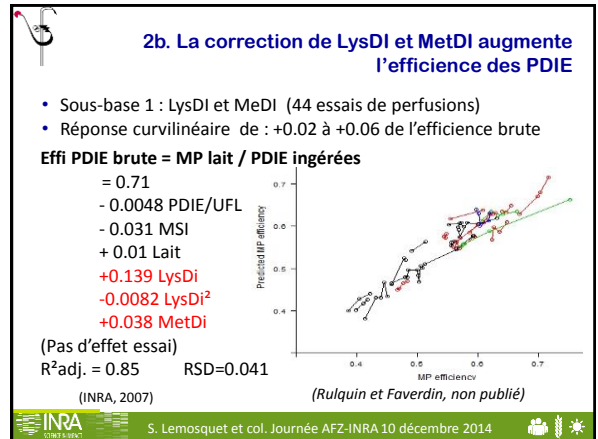
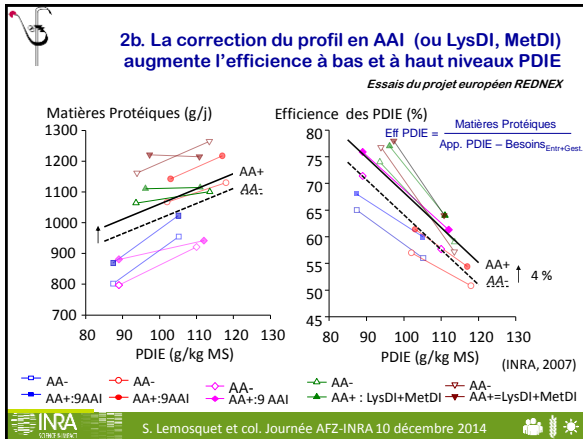
S. Lemosquet et col. Journée AFZ-INRA 10 décembre 2014

1a. Sous-Base 1 : Rulquin (1993) décalage des valeurs PDIA des Rations dans Systali vs. INRA 2007



S. Lemosquet et col. Journée AFZ-INRA 10 décembre 2014





Conclusions, perspectives

- Les valeurs AADI des rations dans la sous-base de Rulquin (1993) sont peu modifiées par le calcul des PDIE de Systali.
- Les recommandations :
 - En LysDI, MetDI varient peu par Systali mais des interrogations sur les recommandations en MetDI
 - Justifications des recommandations en HisDI (changement) et LeuDI publiées ...
- Perspectives 2015 :
 - L'efficacité des PDIE variable selon LysDI, MetDI
 - Les recommandations des autres AAI (profil idéal) ?

INRA
S. Lemosquet et col. Journée AFZ-INRA 10 décembre 2014