



HAL
open science

La chenille processionnaire du pin

Jean Claude Martin

► **To cite this version:**

Jean Claude Martin. La chenille processionnaire du pin. CD06 rencontre Département et l'INRA, Mar 2016, Èze, France. 2016. hal-02799229

HAL Id: hal-02799229

<https://hal.inrae.fr/hal-02799229>

Submitted on 5 Jun 2020

HAL is a multi-disciplinary open access archive for the deposit and dissemination of scientific research documents, whether they are published or not. The documents may come from teaching and research institutions in France or abroad, or from public or private research centers.

L'archive ouverte pluridisciplinaire **HAL**, est destinée au dépôt et à la diffusion de documents scientifiques de niveau recherche, publiés ou non, émanant des établissements d'enseignement et de recherche français ou étrangers, des laboratoires publics ou privés.

LA CHENILLE PROCESSIONNAIRE DU PIN



Amas de chenilles caractéristique au printemps lorsqu'elles quittent les arbres pour s'enfouir dans le sol et se transformer en chrysalides, puis en papillons

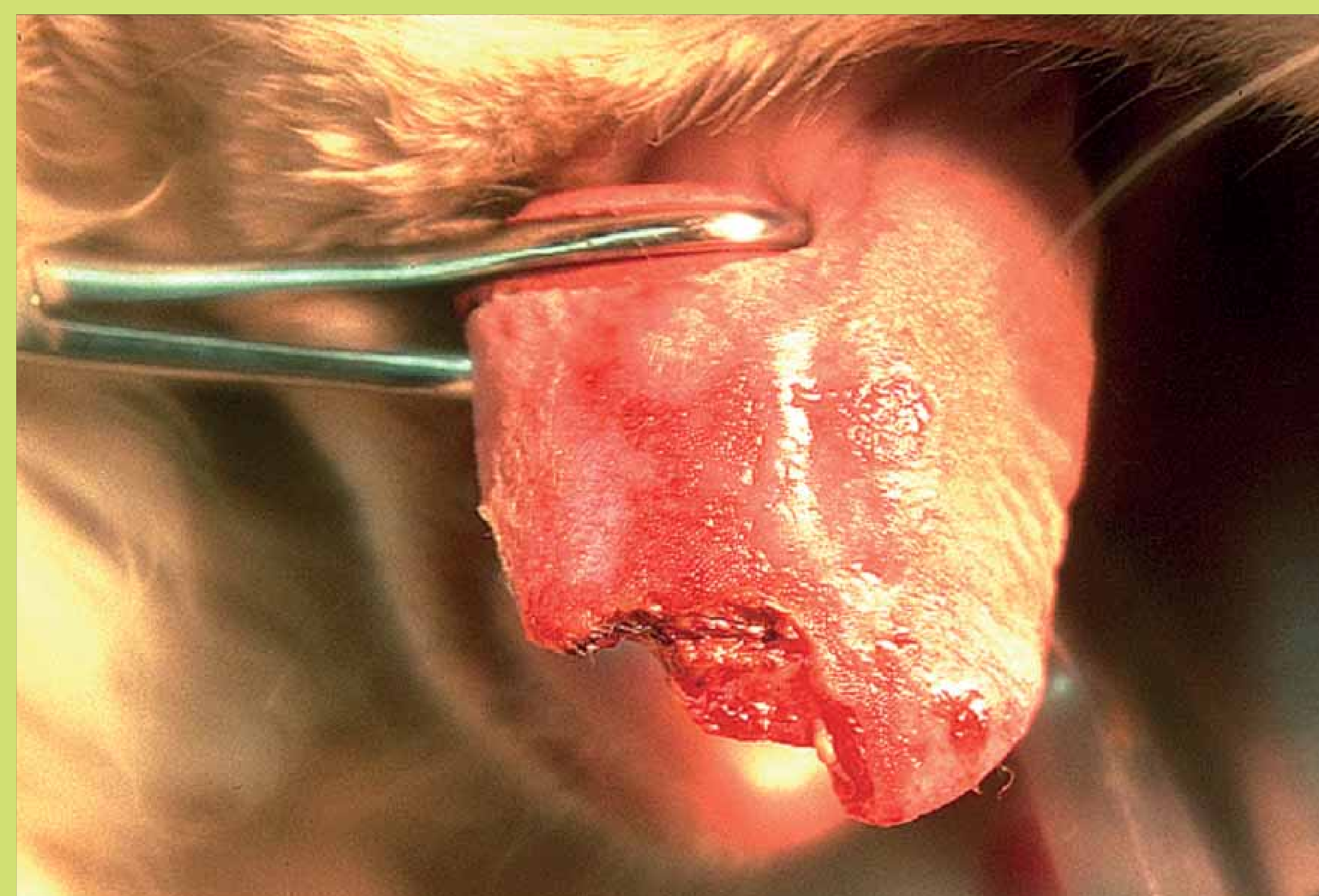


Ses impacts sur l'homme et les animaux domestiques

Les poils très urticants des chenilles provoquent notamment des réactions cutanées chez l'homme et des nécroses de la langue chez les animaux domestiques.



Réaction cutanée chez l'homme



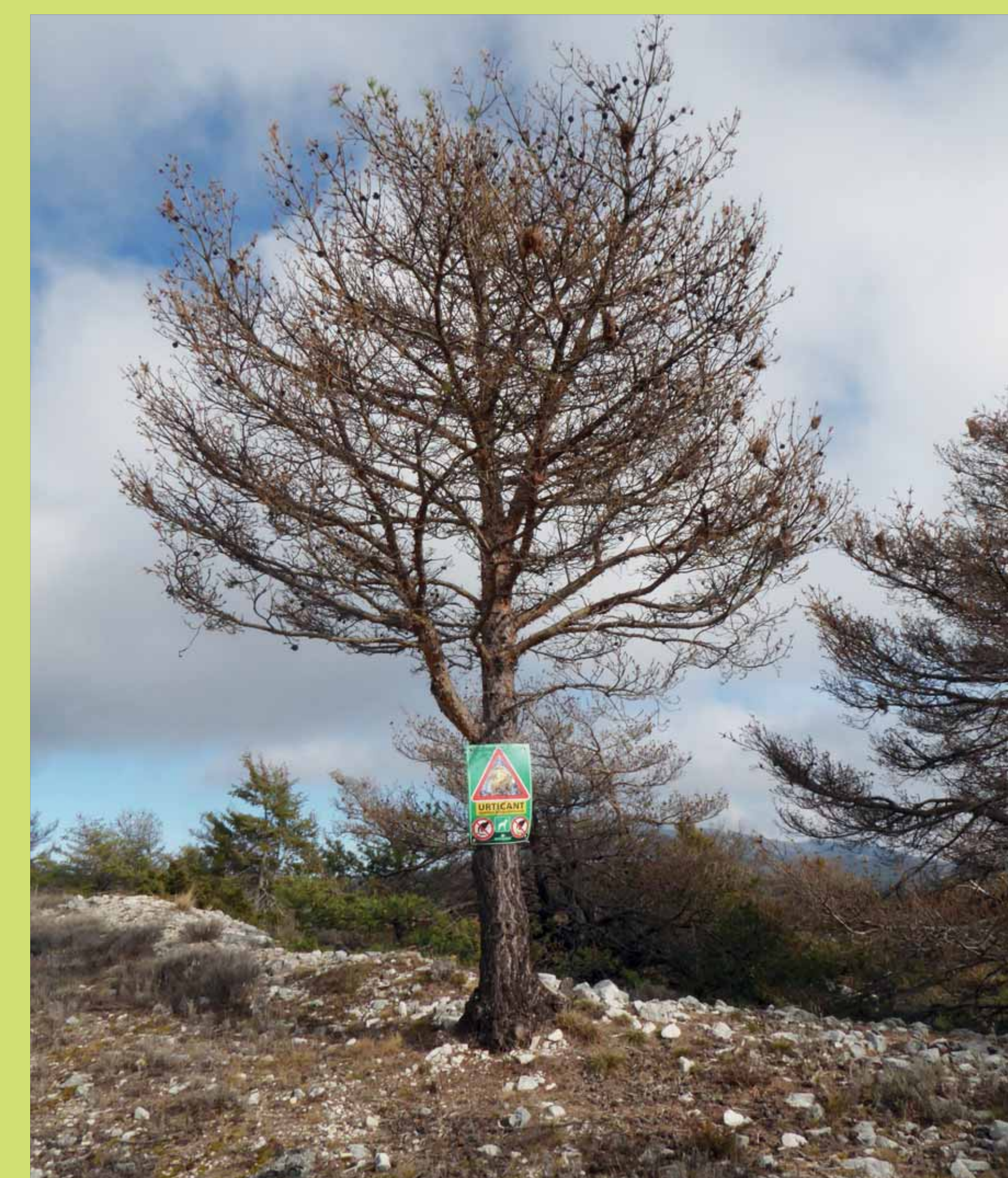
Nécrose de la langue sur un chien

Ses impacts sur la forêt



Nids et défoliations sur un pin attaqué

De septembre à mars, les chenilles se nourrissent des aiguilles de pins et peuvent alors infliger des dommages importants aux peuplements infestés.



Défoliation totale suite à une forte infestation