



HAL
open science

Le développement des activités équestres dans les campagnes françaises : enjeux et conséquences liés à la présence de chevaux dans les territoires ruraux et périurbains

Celine Vial

► **To cite this version:**

Celine Vial. Le développement des activités équestres dans les campagnes françaises : enjeux et conséquences liés à la présence de chevaux dans les territoires ruraux et périurbains. Colloque de Cerisy : Les chevaux de l'imaginaire universel aux enjeux prospectifs pour les territoires, May 2014, Cerisy-la-Salle, France. 31 p. hal-02801295

HAL Id: hal-02801295

<https://hal.inrae.fr/hal-02801295v1>

Submitted on 5 Jun 2020

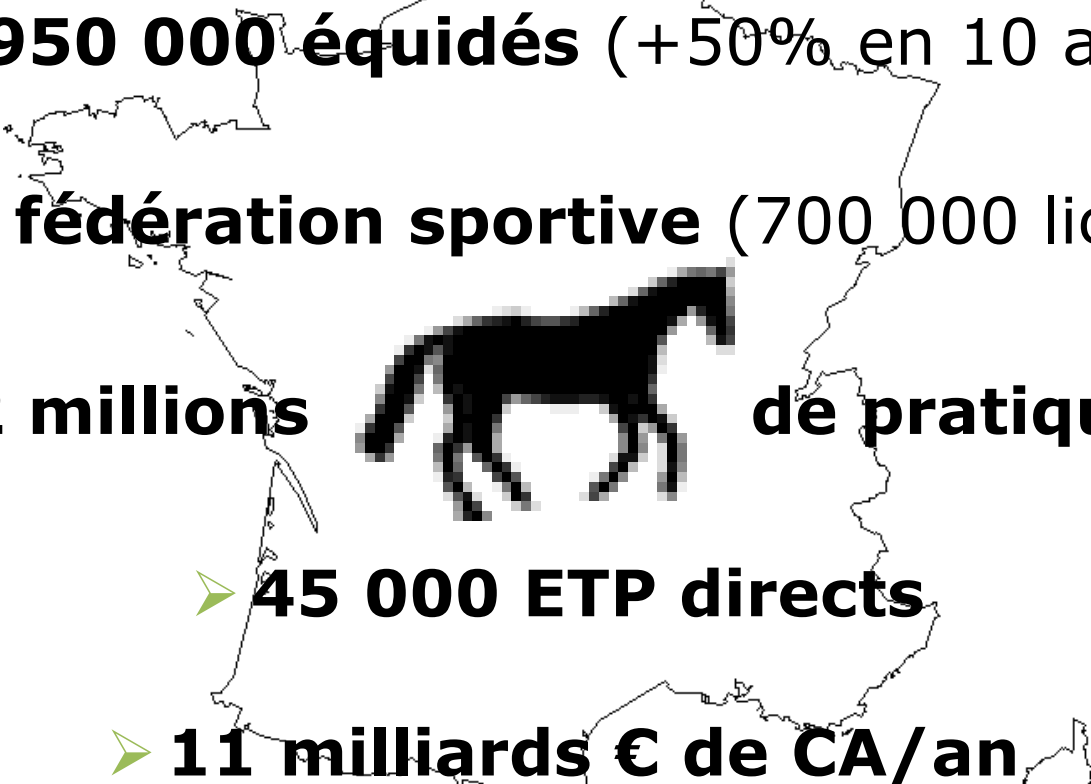
HAL is a multi-disciplinary open access archive for the deposit and dissemination of scientific research documents, whether they are published or not. The documents may come from teaching and research institutions in France or abroad, or from public or private research centers.

L'archive ouverte pluridisciplinaire **HAL**, est destinée au dépôt et à la diffusion de documents scientifiques de niveau recherche, publiés ou non, émanant des établissements d'enseignement et de recherche français ou étrangers, des laboratoires publics ou privés.

Le développement des activités équestres dans les campagnes françaises : enjeux et conséquences liés à la présence de chevaux dans les territoires ruraux et périurbains



La filière équine française en quelques chiffres

- **950 000 équidés** (+50% en 10 ans)
 - **3^{ème} fédération sportive** (700 000 licenciés)
 - **2 millions de pratiquants**
 - **45 000 ETP directs**
 - **11 milliards € de CA/an**
- 

Contexte

- **Développement des activités équestres**



- **Importance du segment des loisirs**
- **Méconnaissance des implications économiques et territoriales**



- **Diversification des rôles et conceptions des territoires ruraux et périurbains**



- Besoin permanent d'espaces :**
 - **Pour l'extension de la ville**
 - **Pour les activités de loisirs**



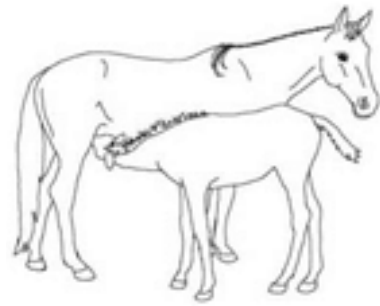
Le programme « cheval et territoire »

- **Débuté en 2006**
- **IFCE + INRA**
- **Collaborations nationales et internationales**
- **Un double objectif** : décrire et analyser :
 - la façon dont les activités équestres sont **organisées**
 - et leurs **impacts sur les territoires**

Méthodologie

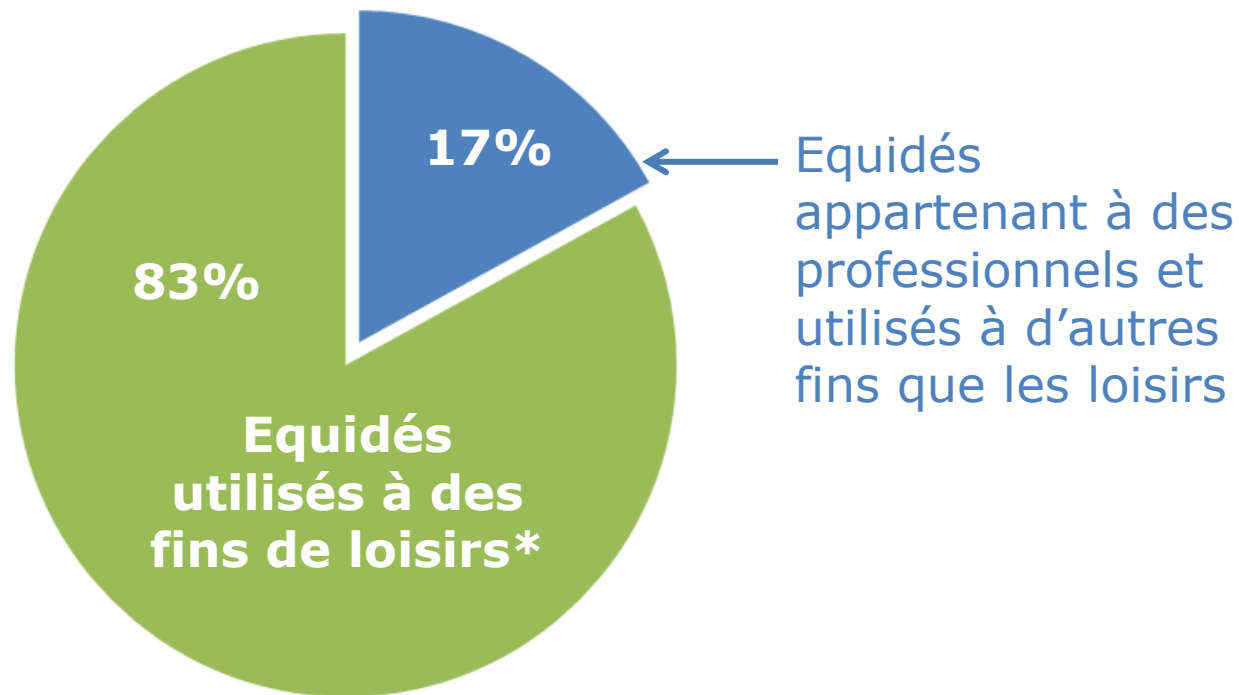
- **Une approche multidisciplinaire :** économie, sociologie, géographie
- **Outils cartographiques**
- **Méthodes quantitatives :** analyses statistiques et modélisations économétriques sur des bases de données secondaires (fichier SIRE) et primaires (nos propres enquêtes)
- **Enquêtes de terrain :**
 - **Zooms et recensements exhaustifs**
 - **Enquêtes auprès d'acteurs** (propriétaires équins, pensions, autres agriculteurs...)

- 1) **QUELS ÉQUIDÉS** sont présents
- 2) sur **QUELS TERRITOIRES**,
- 3) **COMMENT**
- 4) et quels en sont les **ENJEUX ET CONSÉQUENCES** pour les territoires ?



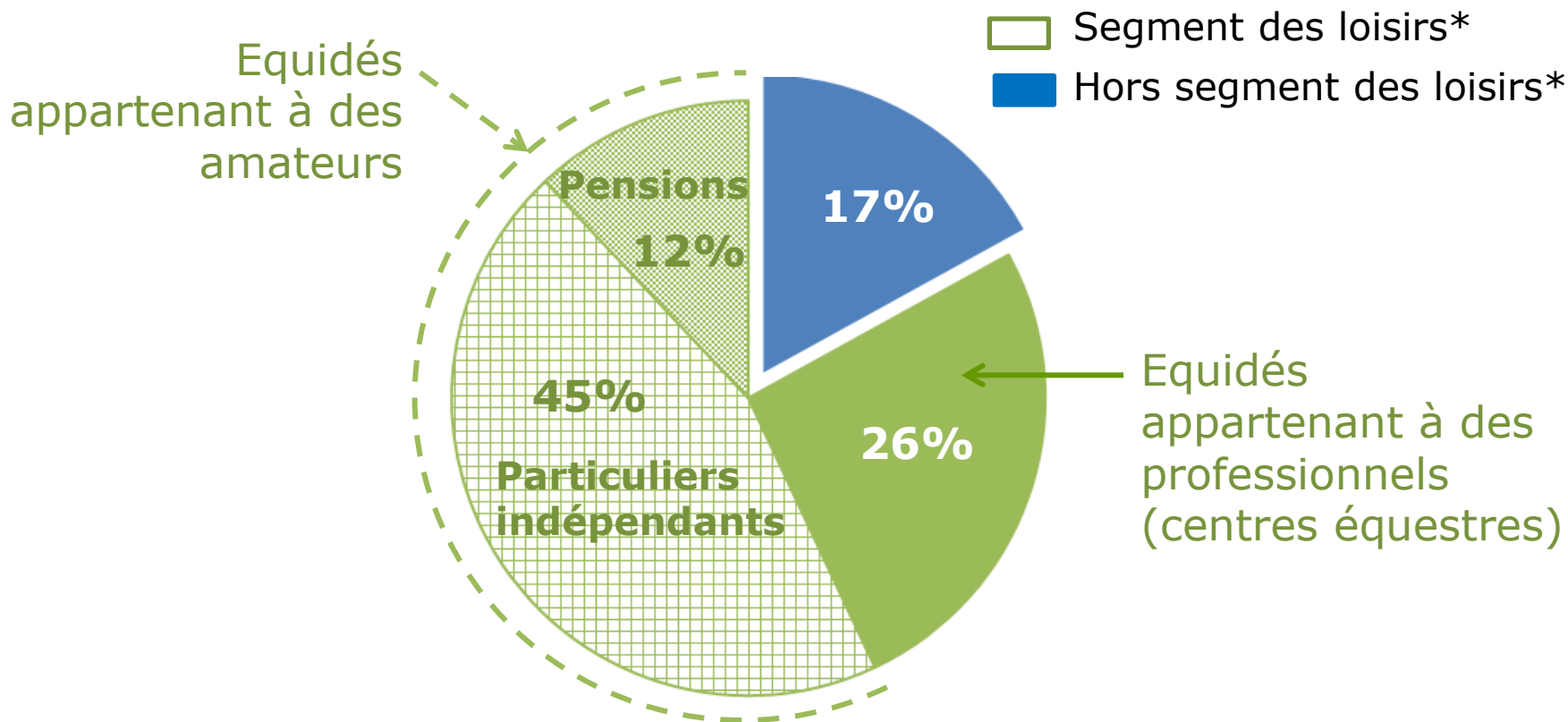
QUELS ÉQUIDÉS
trouve-t-on au sein
des territoires ?

Quels types d'équidés trouve-t-on au sein des territoires ?



Répartition des 2635 équidés recensés exhaustivement dans 6 petits territoires ruraux et périurbains choisis pour leur diversité

Quels types d'équidés trouve-t-on au sein des territoires ?



Répartition des 2635 équidés recensés exhaustivement dans 6 petits territoires ruraux et périurbains choisis pour leur diversité



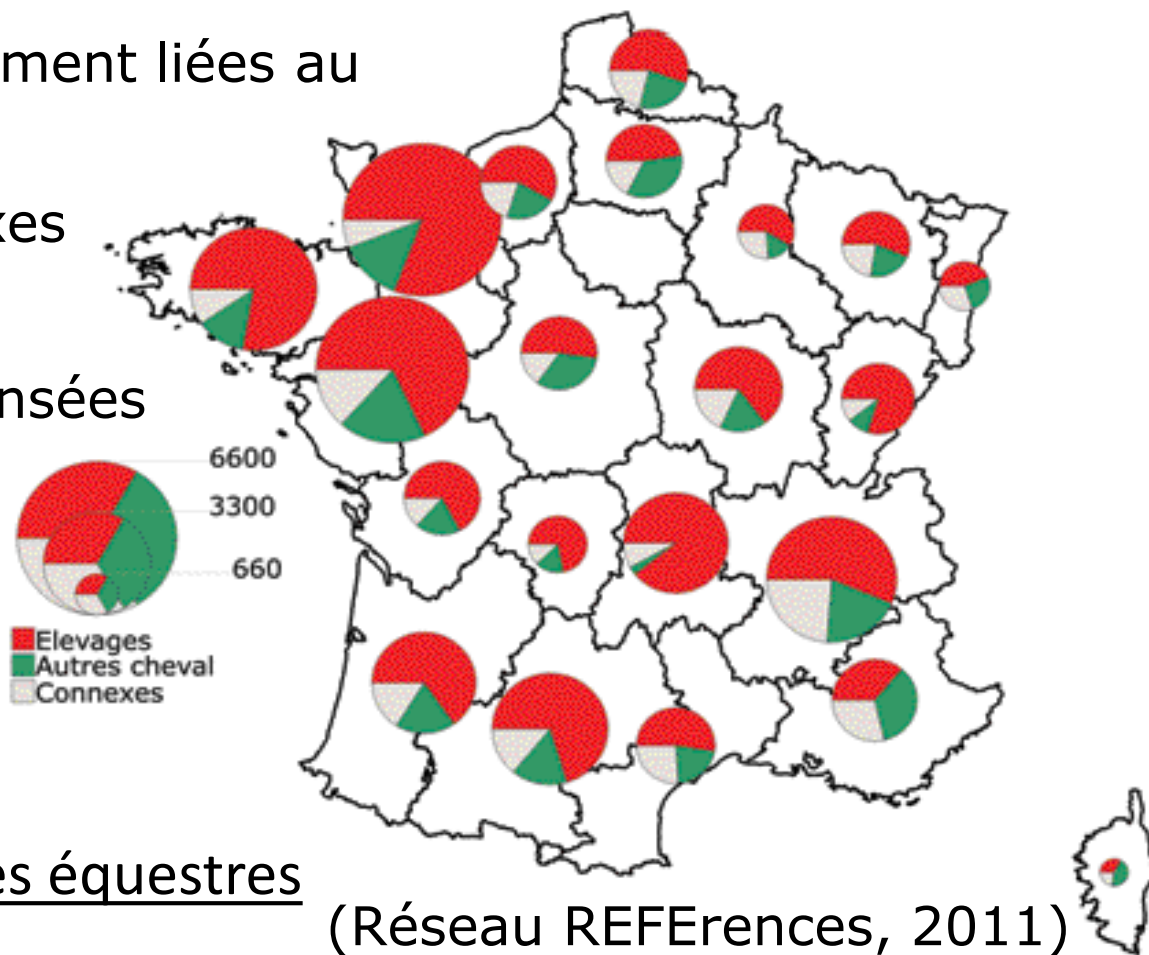
QUELS TERRITOIRES ?

Localisation des professionnels du monde équestre

2 groupes d'entreprises équestres :

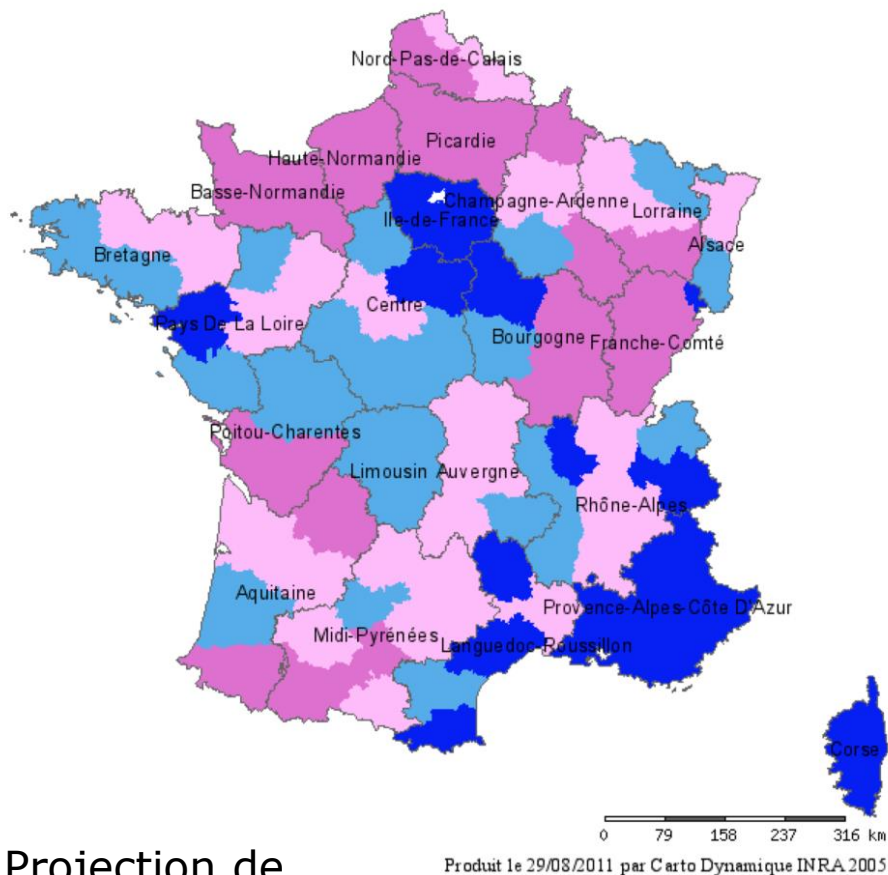
- entreprises directement liées au cheval
- entreprises connexes

53 300 entreprises recensées



Répartition des entreprises équestres

Localisation des particuliers



Projection de
la
modélisation
des effectifs
d'équidés



La présence d'équidés de particuliers est favorisée :

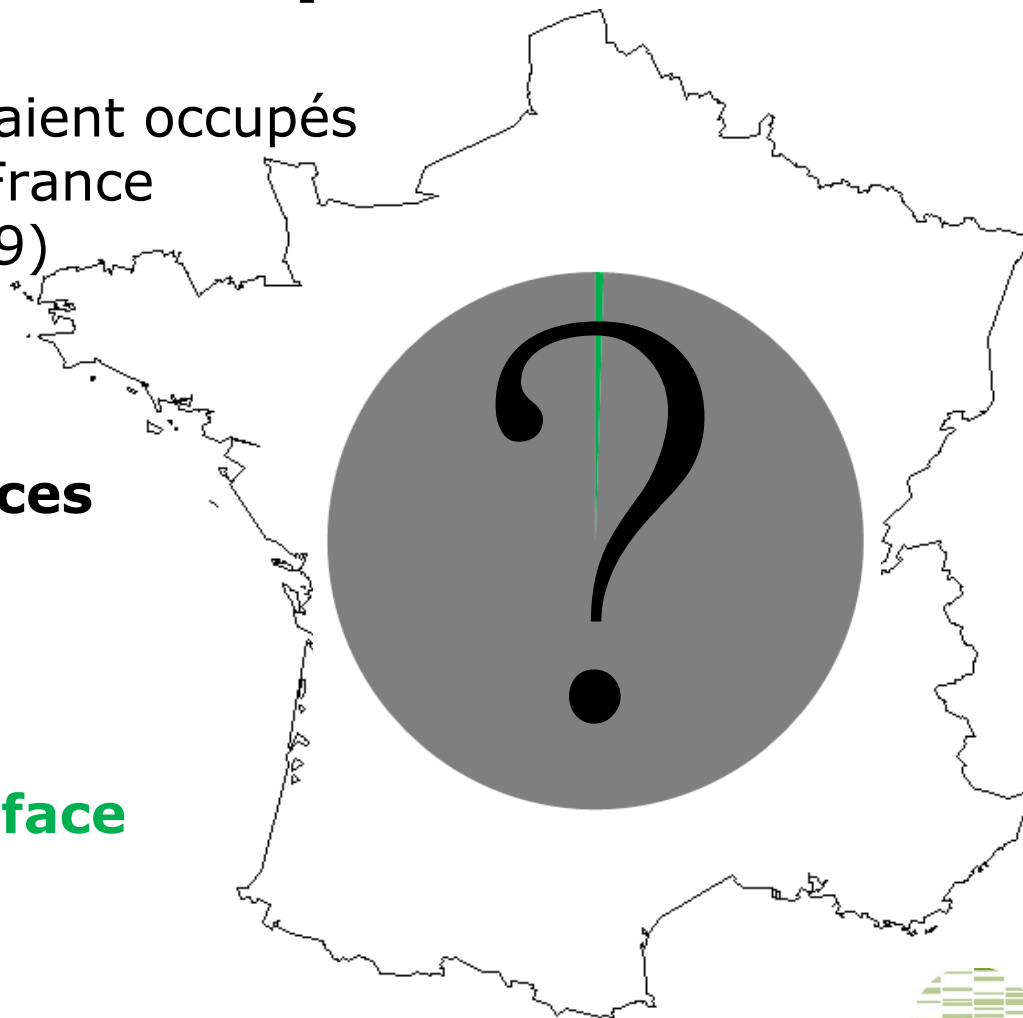
- Par la présence d'une population plutôt aisée
- Par la présence de professionnels du monde équestre
- Dans les zones moins urbanisées
- Dans les zones où l'agriculture est moins présente

Importance des équidés dans l'occupation de l'espace

0,5 millions d'ha seraient occupés par des équidés en France (annuaire ECUS 2009)

soit 5% des surfaces toujours en herbe

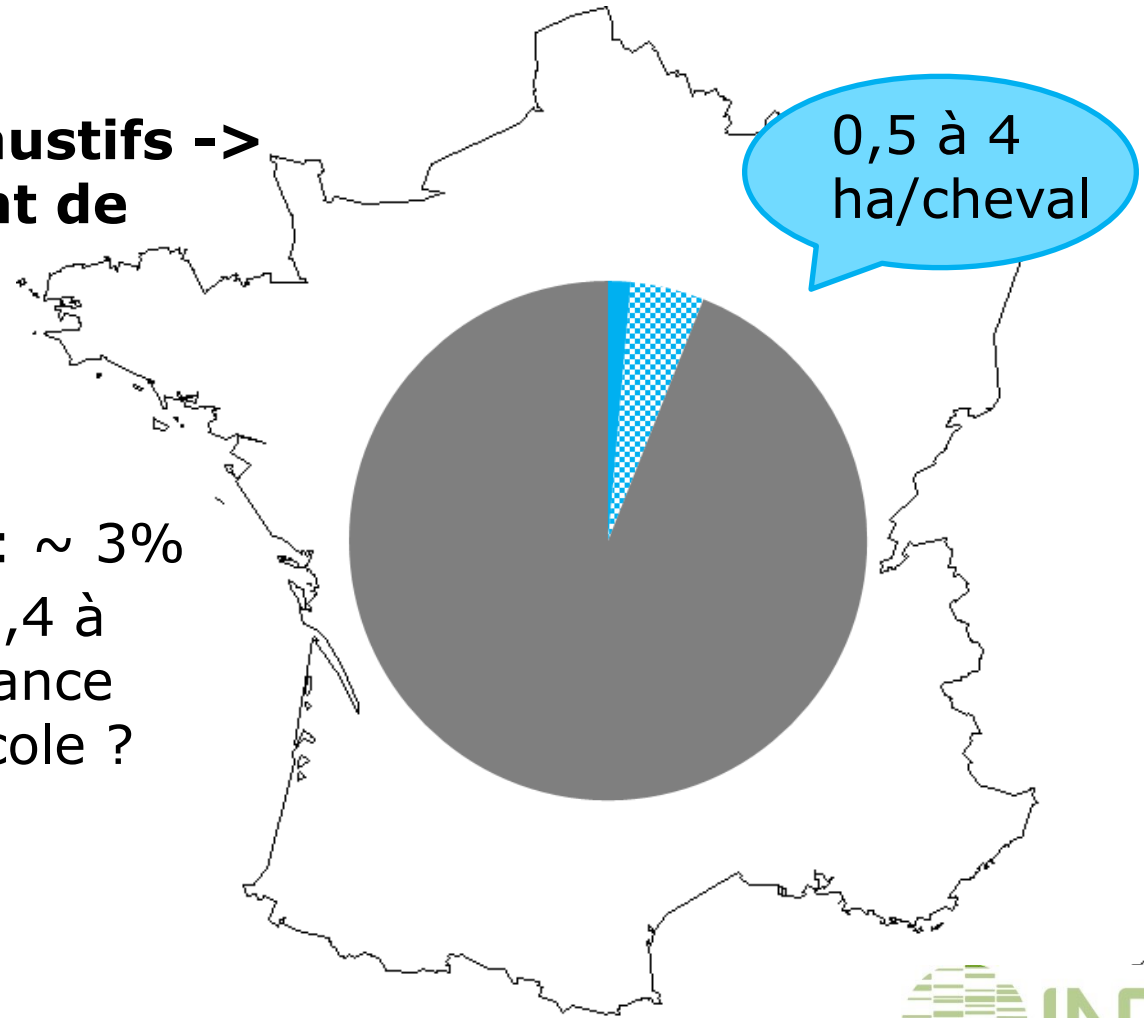
et 0,1 % de la surface du territoire métropolitain



Importance des équidés dans l'occupation de l'espace

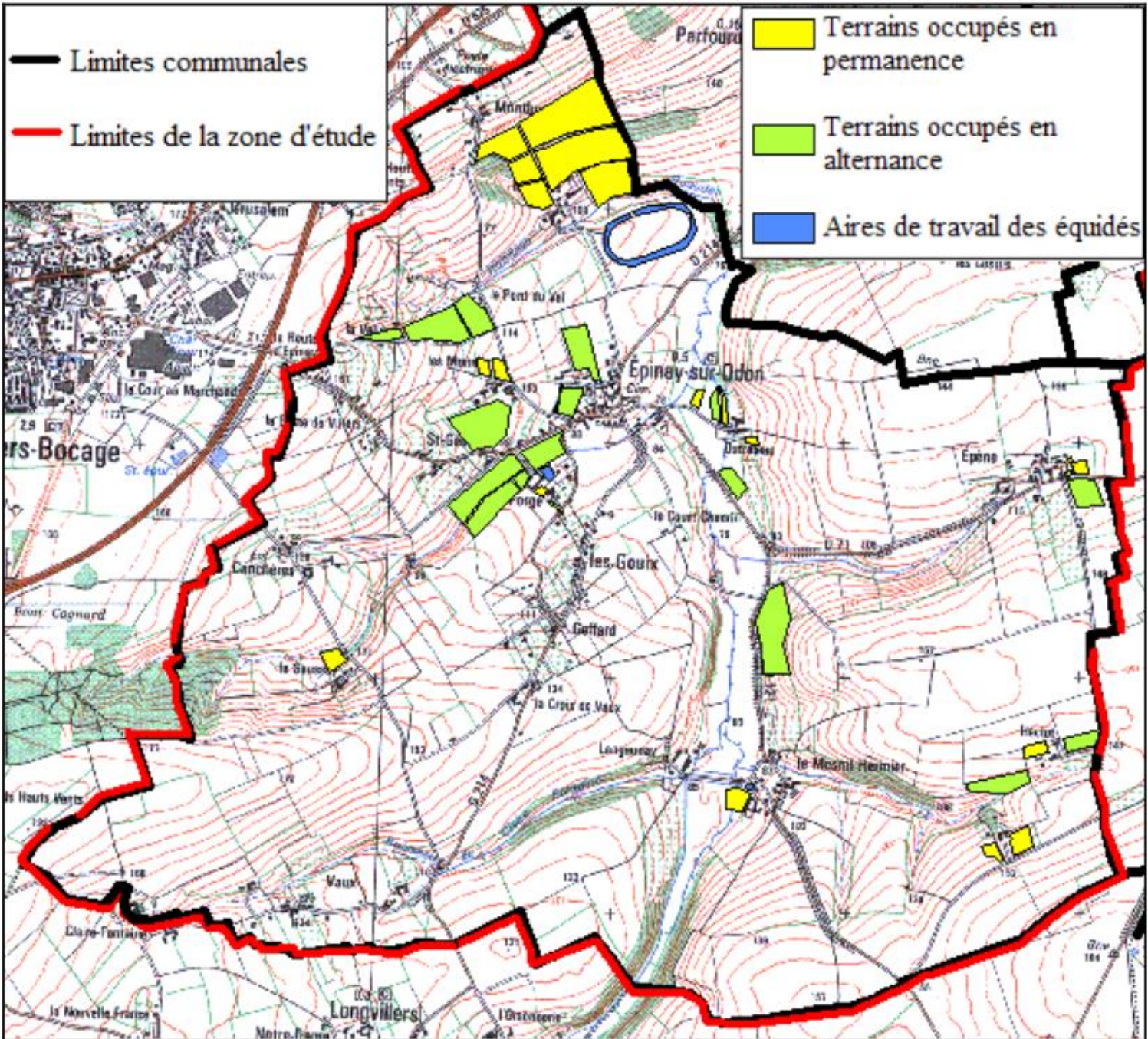
Recensements exhaustifs -> les équidés occupent de **1,4 à 6% de la surface totale des communes**

- Zone périurbaine : ~ 3%
- Zone rurale : de 1,4 à 6% selon l'importance de la déprise agricole ?





COMMENT ?



2 gradients de distribution spatiale des équidés : 1) intercommunal



Structures équestres :
à proximité des
grandes villes

Eleveurs : grandes
parcelles éloignées de
l'urbanisation



Commune
périurbaine

Particuliers
indépendants :
présents quelle
que soit la
distance au pôle
urbain



Pôle
urbain

2 gradients de distribution spatiale des équidés : 2) intra-communal

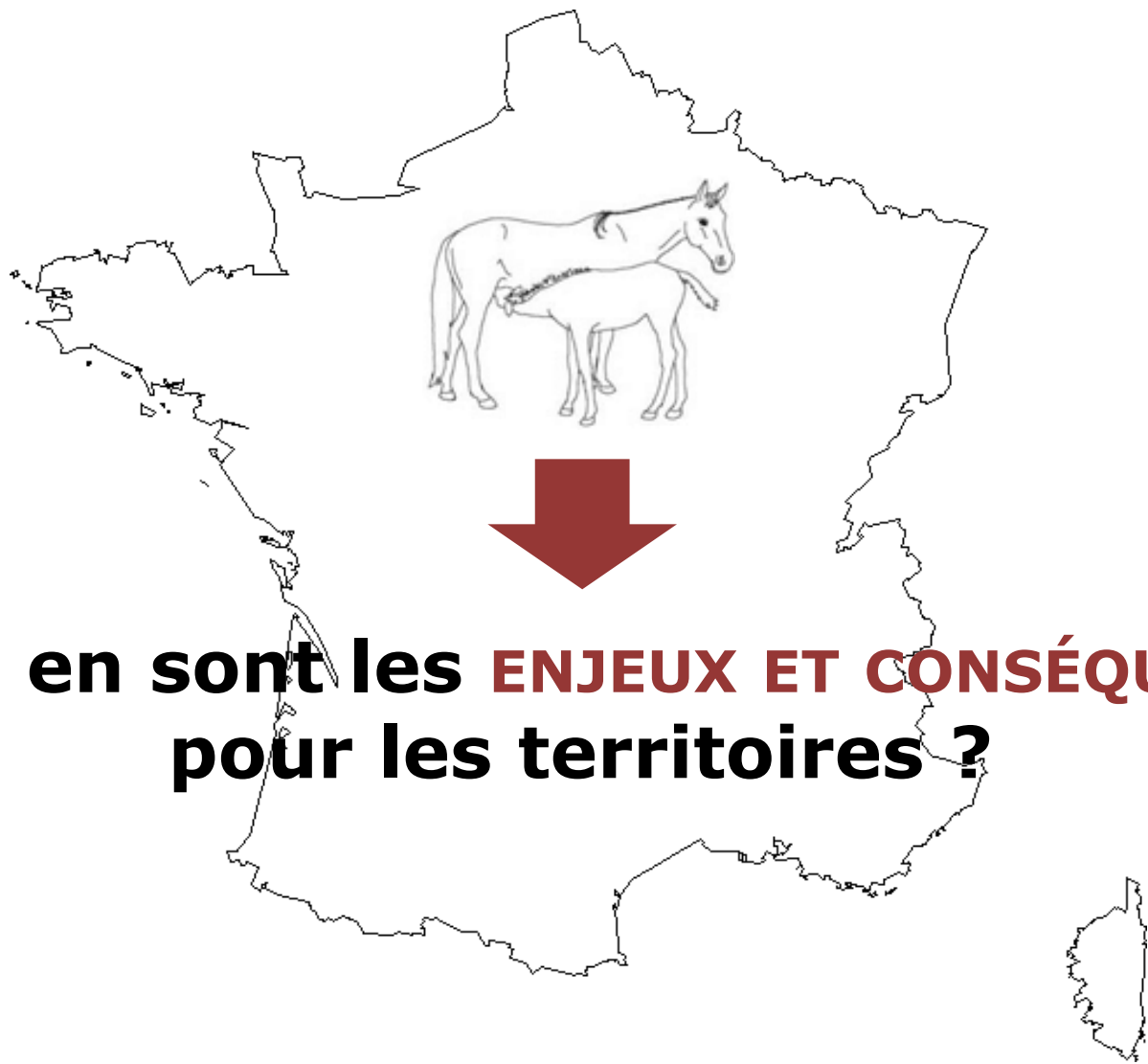


Structures équestres : facilités d'accès

Eleveurs : éloignés des centres villes



Particuliers indépendants : petites parcelles proches des habitations



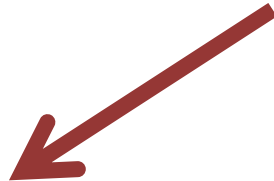
**Quels en sont les ENJEUX ET CONSÉQUENCES
pour les territoires ?**

Conséquences et enjeux généraux

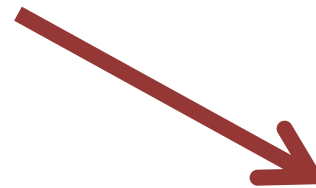
- Le cheval est moteur de **dynamisme économique** pour les territoires :
 - *Retombées économiques directes*
 - *Emploi*
 - *Tourisme*



Comment optimiser ces impacts ?



Exemple de l'offre touristique dans le Parc National des Cévennes



Exemple d'une compétition équestre sportive : CSI**** Bourg en Bresse 2013

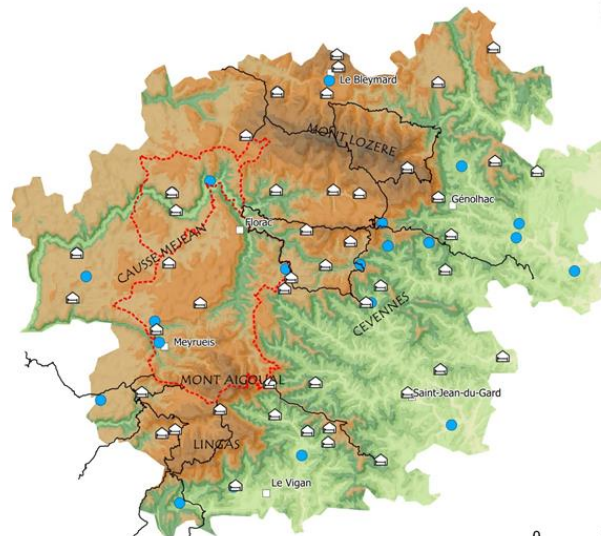
Exemple de l'offre touristique dans le Parc National des Cévennes



LA RANDONNEE EQUESTRE AU SEIN DU PNC



- Légende**
 Gîtes d'étape équestre
 Centres de tourisme équestre



0 10 20 km

Agro 2008

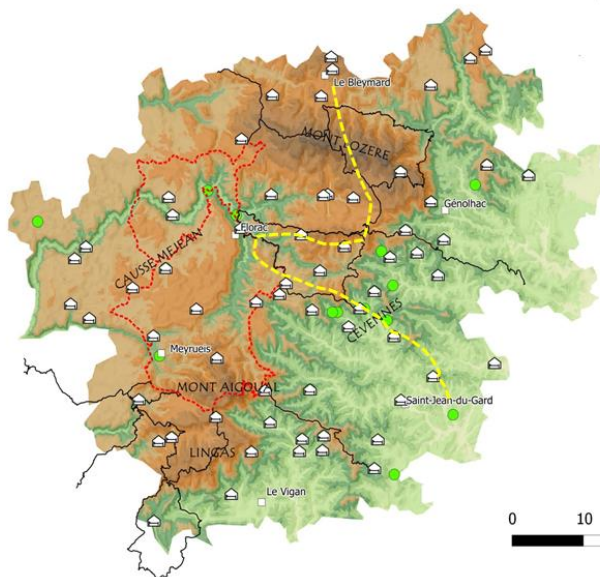
Marion Andreau
Quantum GIS, 2013



LA RANDONNEE ASINE AU SEIN DU PNC



- Légende**
 Centres de location d'ânes
 Gîtes d'étape équestre
 Piste des 160km de Florac
 Pistes équestres
 GR de Stevenson



0 10 20 km

Sources:
 Projet de recherche "Pâturage équin" 2013
 financé par le Fonds Eperon et Montpellier SupAgro
 Annuaires professionnels 2013; IGN BDALTI@ 2008
 Parc national des Cévennes 2010 & 2012

Marion Andreau
Quantum GIS, 2013

Exemple de l'offre touristique dans le Parc National des Cévennes

Apports

- 2 offres complémentaires
- Apport de touristes, dynamisme économique
- Tourisme vert
- Entretien de sentiers
- ...

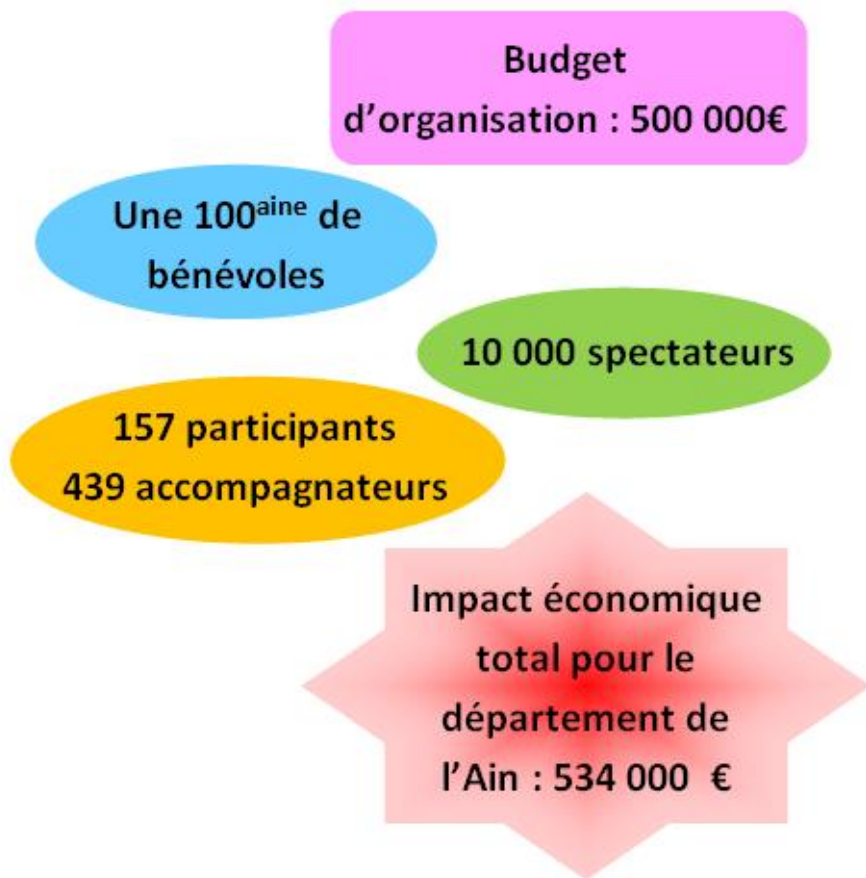
Limites

- Hébergements insuffisants et peu adaptés
- Sentiers inadaptés pour la randonnée asine
- Manque de pistes équestres
- Manque d'information sur le balisage des pistes
- Manque de communication/promotion de l'offre
- Manque de fédération/organisation des acteurs



➔ **Besoin d'adapter l'offre à la demande**
Nécessité de coordination à l'échelle du territoire

Exemple d'une compétition équestre sportive : CSI**** Bourg en Bresse 2013



Possibilité d'optimiser ces impacts en :

- **Orientant les dépenses d'organisation pour qu'elles profitent au territoire,**
- **Attirant plus de spectateurs (communications, activités sur place, adaptation à un public néophyte),**
- **Faisant rester plus longtemps et dépenser plus.**

Conséquences et enjeux généraux

- Le cheval est moteur de **dynamisme économique** pour les territoires ➡ **Comment optimiser ces impacts ?**
- La présence de chevaux augmente dans tous les types d'espaces et présente des **enjeux socio-culturels** :
 - *Maintien des paysages agricoles*
 - *Création de liens entre les populations urbaines et rurales*
 - *Cheval médiateur*
 - *Animation au sein des communes (cheval territorial, tourisme équestre...)*
 - *Facteur d'identité des territoires (races et activités équestres locales)*



Différences importantes d'intégration des activités équestres entre les territoires

Comparaison entre 2 territoires contrastés : Camargue / Cévennes

La Camargue



Implantation relativement ancienne

Territoire associé à l'image du cheval dans l'esprit des habitants et des touristes :

Race locale
Travail du bétail
Monte camarguaise



Le Parc National des Cévennes

Implantation relativement récente

Les activités équinnes ne rentrent pas dans la tradition locale

Personnes extérieures
Animaux « non pastoraux »
Image de luxe et de richesse

Nécessité d'une prise en compte dans le développement territorial (image, tourisme, pastoralisme)

Conséquences et enjeux généraux

- Le cheval est moteur de **dynamisme économique** pour les territoires ➡ **Comment optimiser ces impacts ?**
 - La présence de chevaux augmente dans tous les types d'espaces et présente des **enjeux socio-culturels** ➡ **Comment favoriser l'acceptation de cette nouvelle activité dans les territoires où il n'entre pas dans la tradition historique locale ?**
 - Le cheval et les activités équestres ont un rôle croissant dans l'occupation et l'entretien de l'espace :
 - *Valorisation d'espaces*
 - *Création et conservation de chemins*
 - *Utilisation du cheval de travail*
- ➡ **Comment favoriser une intégration harmonieuse des équidés au sein des territoires ?**

L'utilisation de terres agricoles par des non-agriculteurs

Mauvaise gestion du foncier par certains propriétaires équins (particuliers ou professionnels)



Image des équidés : « animaux qui n'entretiennent pas, abîment les surfaces »



Nécessité de :

- **Communiquer** sur les qualités du pâturage équin
- **Former** les propriétaires équins à la gestion du foncier

Enjeux spécifiques au type de territoire

Zone périurbaine

- **Auto-alimentation** des développements de l'urbanisation et des loisirs équestres
- Occupation d'espaces de **statut transitoire**
- **Pression foncière** due à l'urbanisation croissante
- Problèmes de **nuisances**

Zone rurale

- **Rôle économique** dans l'activité agricole (diversification, fourniture de biens et services)
- **Maintien d'une activité agricole** dans des espaces soumis à la déprise agricole
- **Pb d'accès au foncier** dans les espaces où les autres activités agricoles sont prépondérantes
- **Complémentarités avec les autres activités agricoles** pour l'occupation de l'espace (espaces délaissés, pâturage mixte)
- **Pb d'acceptation au sein de la profession agricole**

L'acceptation des professionnels équinés au sein de l'agriculture : un pb d'image

Problèmes d'image des activités équinés :

- Implantation récente dans certains territoires
- Association au luxe/richesse
- Animaux qui entretiennent mal les territoires



Difficultés d'**intégration au sein de la profession agricole**



Difficultés d'**accès au foncier, aides et réseaux agricoles**



Nécessité d'**efforts d'intégration à double sens**

Conclusion : Le cheval un outil de développement durable des territoires ?

Forces :

ECONOMIQUE

- Développement de l'équitation
- Impact économique pour les territoires
- Diversification agricole
- Forme de maintien de l'agriculture

Faiblesses :

- Manque de données sur les cheptels, les surfaces et leur localisation
- Pb de rentabilité
- Manque de structuration et d'organisation
- Pb d'intégration au sein de la profession agricole
- Forte pression foncière

SOCIAL

- Capital sympathie du cheval, image durable
- Animation au sein des territoires
- Ouverture aux personnes handicapées ou en réinsertion sociale

- Conflits d'usage et de voisinage
- Image de luxe / richesse

ENVIRONNEMENTAL

- Présence dans tous les types d'espace
- Qualités du pâturage équin et complémentarités avec les ruminants
- Utilisation de surfaces délaissées
- Tourisme équestre = tourisme vert

- Mauvaise gestion de l'espace par certains propriétaires



Merci de votre attention!

