



HAL
open science

L'Indice de Biodiversité Potentielle (IBP) dans les SLDF. Synthèse de 12 projets

Pierre Gonin, Laurent Larrieu, Patrick Blanchard, Elise Buchet, Philippe Couvin, Emmanuel Favre D'anne, Florian Galinat, Jean-Pierre Loudes, Camille Loudun-Hamon, Romain Mani, et al.

► To cite this version:

Pierre Gonin, Laurent Larrieu, Patrick Blanchard, Elise Buchet, Philippe Couvin, et al.. L'Indice de Biodiversité Potentielle (IBP) dans les SLDF. Synthèse de 12 projets. Intégration de la biodiversité dans les SLDF, Apr 2015, Angers, France. 14 p. hal-02801477

HAL Id: hal-02801477

<https://hal.inrae.fr/hal-02801477>

Submitted on 5 Jun 2020

HAL is a multi-disciplinary open access archive for the deposit and dissemination of scientific research documents, whether they are published or not. The documents may come from teaching and research institutions in France or abroad, or from public or private research centers.

L'archive ouverte pluridisciplinaire **HAL**, est destinée au dépôt et à la diffusion de documents scientifiques de niveau recherche, publiés ou non, émanant des établissements d'enseignement et de recherche français ou étrangers, des laboratoires publics ou privés.



L'Indice de Biodiversité Potentielle (IBP) dans les SLDF

Synthèse de 12 projets

P. Gonin¹, L. Larrieu^{1,3}

P. Blanchard², E. Buchet², Ph. Couvin², E. Favre d'Anne²,
F. Galinat², J.P Loudes², C. Loudun-Hamon²,
R. Mani², P. Marty, B. Rolland², H. Servant²

A. Blondel⁴, L. Chantre⁵

¹CNPF- IDF

²CRPF : Auvergne, Bourgogne, Corse, Languedoc Roussillon,
Normandie, Paca, Pays de la Loire, Rhône-Alpes

³INRA Dynafor

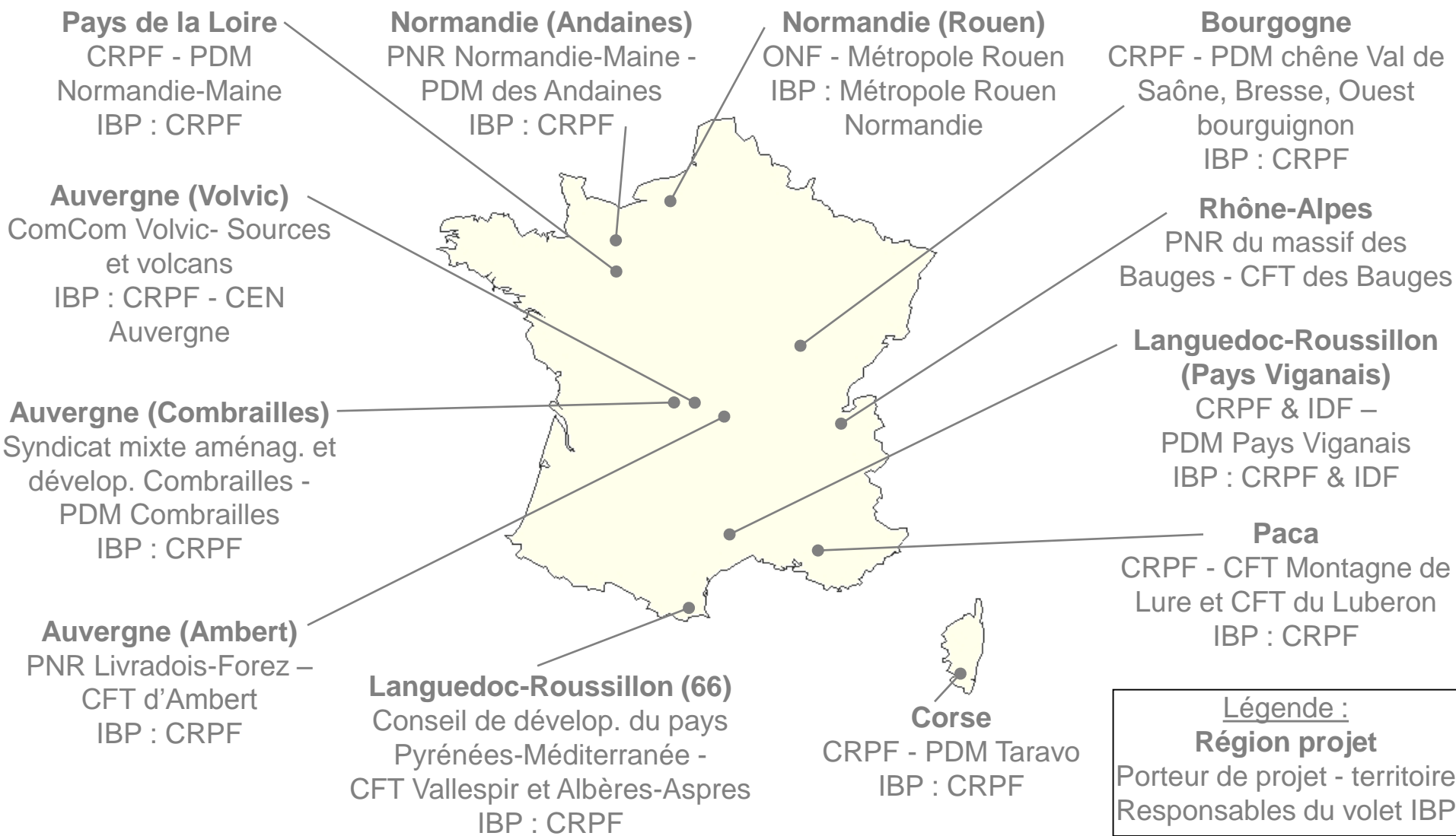
⁴Métropole Rouen Normandie

⁵ISETA Poisy





12 projets avec volet IBP





1 - L'IBP : UN OUTIL POUR INTÉGRER LA BIODIVERSITÉ DANS LA GESTION

Du diagnostic IBP au conseil

Les projets : Auvergne (Volvic), Bourgogne, Corse, Languedoc-Roussillon (66), Normandie (Andaines), Pays de la Loire

Diagnostic IBP

- sélection des propriétés
- méthode : en plein / par type de peuplement

Rendu aux propriétaires

- fiche de synthèse
- modalités : individuel / collectif sur le terrain

Intégration dans les Documents de gestion durable (DGD)

- voir ex. PSG volontaires en Pays de la Loire

Diagnostic écologique sur le massif forestier privé des Andaines
Synthèse environnementale Bois de MME X

L'IBP : chez vous

Exemple de recommandations de gestion pour votre propriété

Bois morts, gros bois et microhabitats

Valeur IBP	0	1	2	3	4	5
0%	2					
20%		2				
40%			2			
60%				2		
80%					2	
100%						2



INTÉGRATION DE LA BIODIVERSITÉ DANS LES SLDF

7-8 avril 2015



L'IBP dans la formation et la communication

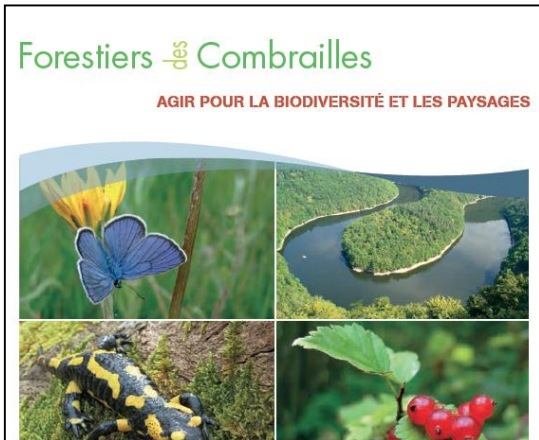
Les projets : Auvergne (Combrailles), Bourgogne, Corse, Languedoc-Roussillon (66), Normandie (Andaines), Paca, Pays de la Loire

Public : propriétaires / partenaires et élus

Modalités : réunions / articles / documents pédagogiques

Guide technique en Auvergne

Malette pédagogique en Corse



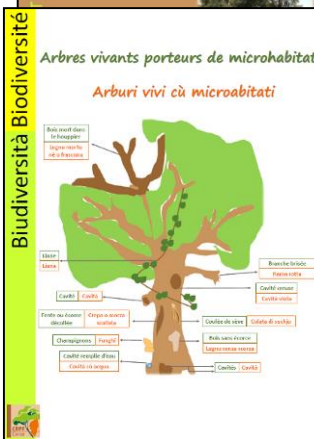
Évaluer la biodiversité

Quand on s'engage à préserver la biodiversité, il est important de pouvoir évaluer le potentiel du milieu à accueillir la biodiversité et, le cas échéant, l'adapter aux objectifs visés. Dans ce but, le Centre National pour la Propriété Forestière a développé un outil pour évaluer rapidement et simplement la biodiversité d'une parcelle forestière : l'indice de biodiversité potentielle (IBP).

Cet outil prend en compte 7 critères liés au peuplement forestier et 3 critères liés au contexte :

- les essences forestières autochtones de la région,
- la structure verticale de la végétation.

SMAD des Combrailles



Actions en faveur de la biodiversité dans les travaux sylvicoles du Massif du « Taravo »

Rénovation de la subéraie

... les peuplements sont jeunes ou adultes, ont une densité d'arbres suffisante, mais ont besoin de travaux de restructuration afin de relancer la production de liège, de faciliter l'entretien et d'orienter leur gestion vers une conduite classique de type futaie.

... du maquis.

... er au mo

... in des ré

... s les sect

... action e

... art la rén

... du peu

... nécessa

... de la de

... ron 60 %

... venir, les

... faut inter

... ration de

... se réali

... de levée

... fin mai à

... pres plus

... ux comp

... l'abattage

... la biodi

Carnet de recherche du bio-inspecteur

Feuille 2 - Consignes à lire attentivement avant de commencer les pratiques élémentaires de maintenance et de culture scientifique et technique

Feuille 3 - Fiche 1

Feuille 4 - Fiche 2

Feuille 5 - Fiche 3

Feuille 6 - Fiche 4

Feuille 7 - Fiche 5

Feuille 8 - Fiche 6

Feuille 9 - Fiche 7

Feuille 10 - Fiche 8

Feuille 11 - Fiche 9

Feuille 12 - Fiche 10

... de forêt.

... rs plats, autour des chênes

... de la forêt, mais son arri

... signer les tiges d'avenir et

... de réaliser une éclaircie via

... ouvement de la forêt doit

... elle s'étale de novembre à

... et mettre ainsi le liège en

... e 75 cm à 1,30 m du sol. La

... r 1,5. La période de levée

... radé (brûlé et sur épais).

... place d'une régénération

... mal seront préconisés pour

... but un entretien pour le

... ren sur pied entre 1 et 3 arbres morts de plus de 30 cm de diamètre de forêt. CRPF de Corse



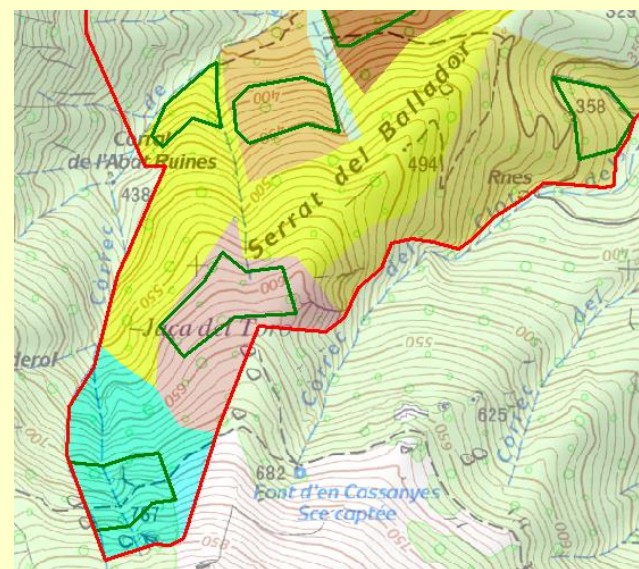
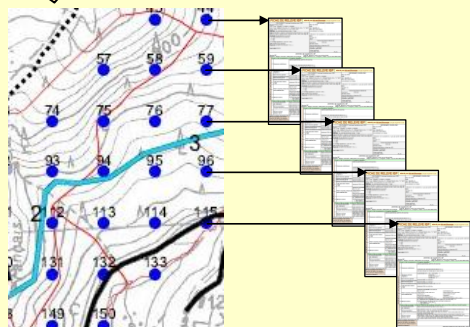
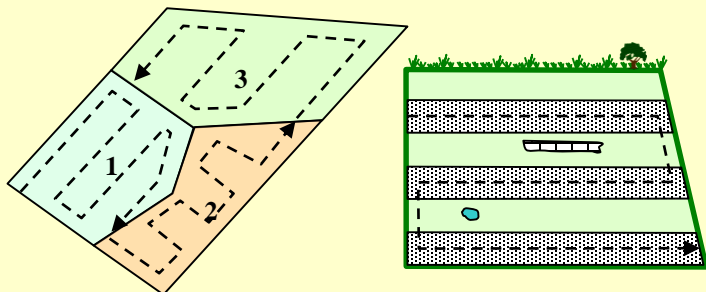
Intégrer la biodiversité : principaux enseignements

- **échelle territoriale** = un « plus » dans la mise en place des actions
- **implication** des élus / partenaires dans la démarche biodiversité, mais associer aussi les opérateurs (gestionnaires, exploitants)
- IBP bien **adapté** également à l'échelle territoriale, mais choisir une **méthode** de relevé appropriée (grande surface & morcellement)

diagnostic IBP exhaustif
des peuplements

vs

caractérisation IBP
des types de peuplement





2 - L'IBP DANS LES DISPOSITIFS DE TERRAIN POUR SENSIBILISER & FORMER

Placettes permanentes

Le projet : Auvergne (Combrailles)

Martélosopes

Les projets : Bourgogne, Paca, Rhône-Alpes → création d'un réseau

Diagnostic IBP avant exercice & simulation de l'évolution des facteurs IBP

Perspectives : documents méthodologiques et pédagogiques, logiciel, internet

Mettre en place un martéloscope « biodiversité »

Un support de formation pour une culture de la biodiversité dans la gestion forestière

Contexte

La prise en compte de la biodiversité dans la gestion forestière a bien progressé ces dernières années, non seulement dans les esprits mais aussi très concrètement sur le terrain, sous de nombreux aspects : conservation d'arbres porteurs de micro-habitats, diversité d'essences forestières et des modes de traitement, maintien des rémanents ou encore protection des sols au moment des exploitations des coupes de bois. Dans un contexte où la demande en bois d'œuvre et bois énergie se fait plus forte, les efforts de gestion forestière nécessaires à l'avenir sont importants.

PNR Bauges

ISETA Poisy

Biodiversité en forêt et trame de vieux bois sur le territoire Lure-Luberon

Facteur de gestion IBP	Indicateur(s) martéloscope	Simulation de l'évolution	Hypothèse
Essences autochtones	Rajouter un indicateur d'indigénat en plus de l'espèce	Comptage du nombre d'espèces autochtones avant/après martelage	La surface du couvert libre des espèces autochtones reste supérieure à celle des espèces exotiques (vrai sauf si plantations d'espèces allochtones)
Structure verticale de la végétation	% de recouvrement des 4 strates	Aucune évolution	Aucune évolution de la stratification si des martelages ne peuvent pas faire varier les taux de recouvrement de plus de 20 % (hypothèse la plus courante)
	Rajouter un indicateur de stratification pour savoir à quelle strate participe l'arbre	% de d'arbres enlevés sur une strate et s'il est supérieur à un taux choisi (en fonction du)	Chacun des arbres appartenant à une strate y participe de manière équivalente en termes de biodiversité



INTÉGRATION DE LA BIODIVERSITÉ DANS LES SLDF

7-8 avril 2015

Les dispositifs de terrain : principaux enseignements

- IBP **adapté** à la formation, mais importance du choix des **sites** et des **messages pédagogiques**
- IBP dans les **martélosopes** : complément **biodiversité taxo. ordinaire**





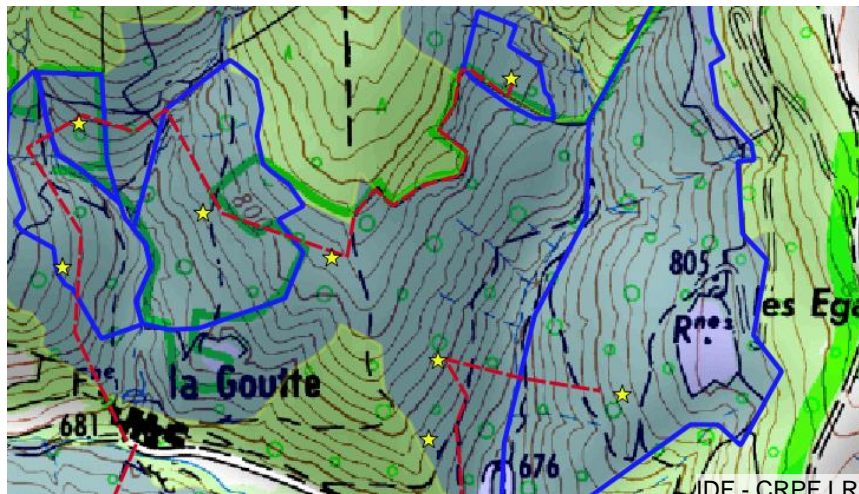
3 - RELEVER L'IBP SUR UN TERRITOIRE PAR ECHANTILLONNAGE





Les projets : Corse, Languedoc-R. (Pays Viganais), Pays de la Loire

Méthode d'échantillonnage

Exemple Languedoc-R. sur le sylvofaciès Châtaignier (4300 ha)

- élaboration d'une typologie des peuplements
- **plan d'échantillonnage** non probabiliste, au jugé = par transect
- **pression échantillonnage** : au moins 8 relevés / type
- relevé IBP : placette de **1 ha**, sauf peuplement de faible étendue



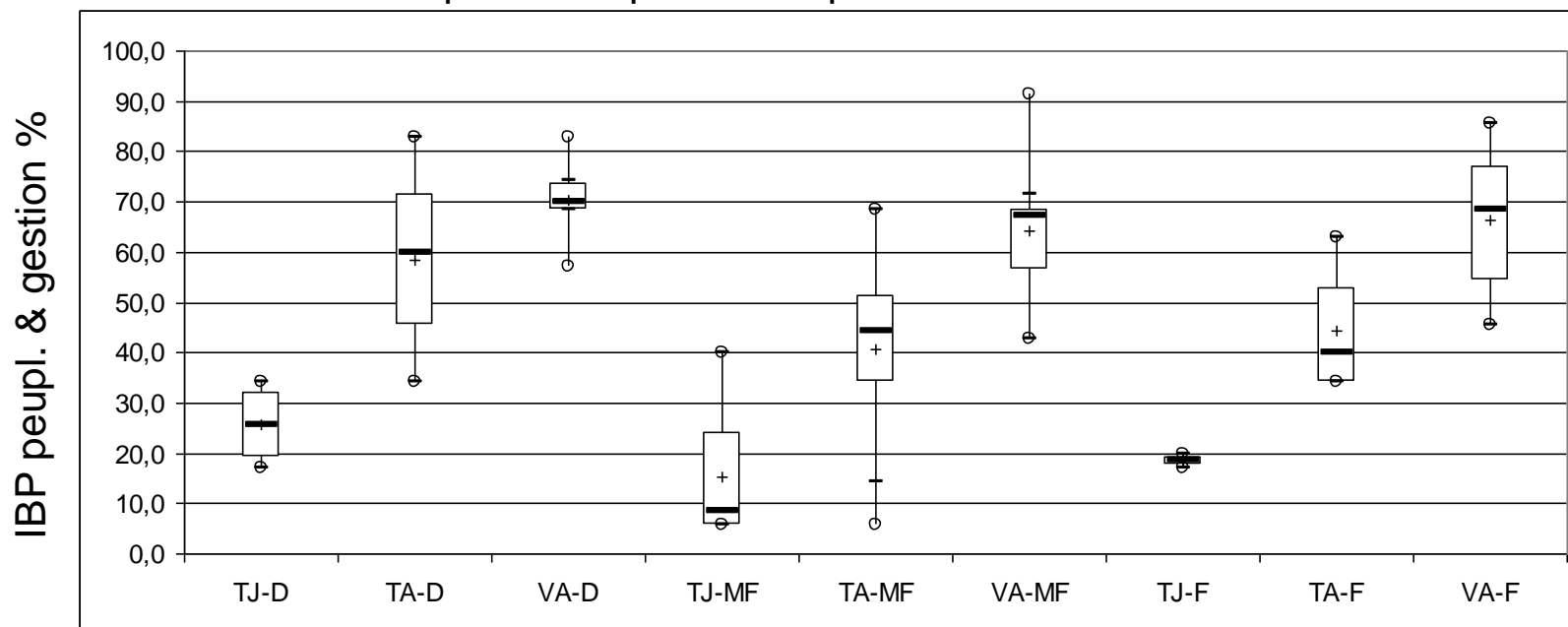
-  châtaigneraie (limites IGN)
-  zonage dans la châtaigneraie réalisé avec photos aériennes
-  transects préétablis au bureau
-  relevés IBP réalisés



Résultats IBP / type de peuplement

Exemple Languedoc-R.

dispersion représentée par « boîtes à moustaches »



IDF - CRPF LR

Relevé sur un territoire : principaux enseignements

- **nouvelle méthode** de relevé par échantillonnage de types de peuplement
→ actualiser le document Méthodes de relevé



4 - ANALYSE DU TERRITOIRE AVEC L'IBP

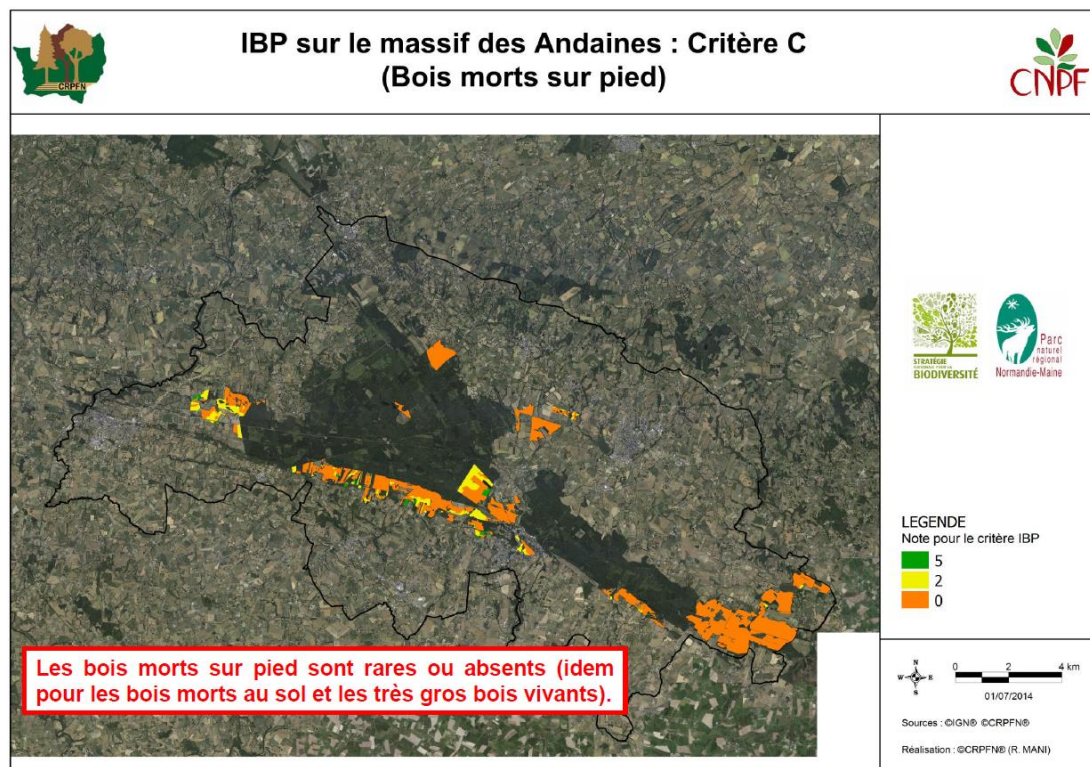
Définir des orientations d'actions

Les projets : Normandie (Andaines), Paca

Cartes factorielles

Synthèse à l'échelle du territoire

Pistes d'actions



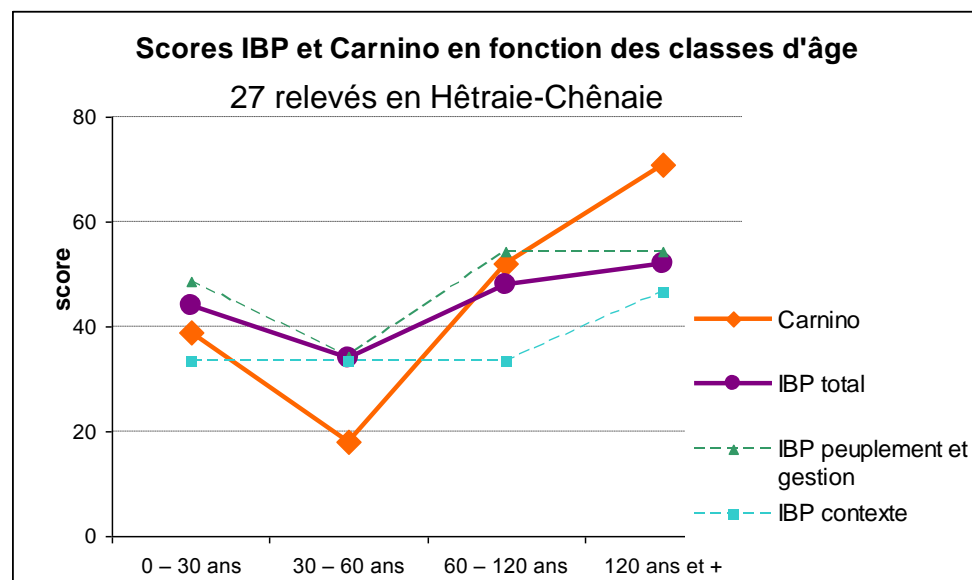


Etat de conservation des habitats (« Carnino ») vs IBP

Le projet : Normandie (Rouen)

Test de comparaison

- similitude des « courbes »
- mais pas de corrélation significative dans l'échantillon



Métropole Rouen Normandie

Analyse du territoire : principaux enseignements

- démarche **participative**
- **territoire** = bonne échelle d'analyse et d'intervention
- **relevés conjoints** « Carnino » et IBP aisés
- recoupement et complémentarité des méthodes « Carnino » et IBP
→ améliorer la **synergie**



5 - SUIVRE L'ÉVOLUTION DE LA BIODIVERSITÉ AVEC L'IBP

Les projets : Auvergne (Ambert), Languedoc-R. (Pays Viganais)

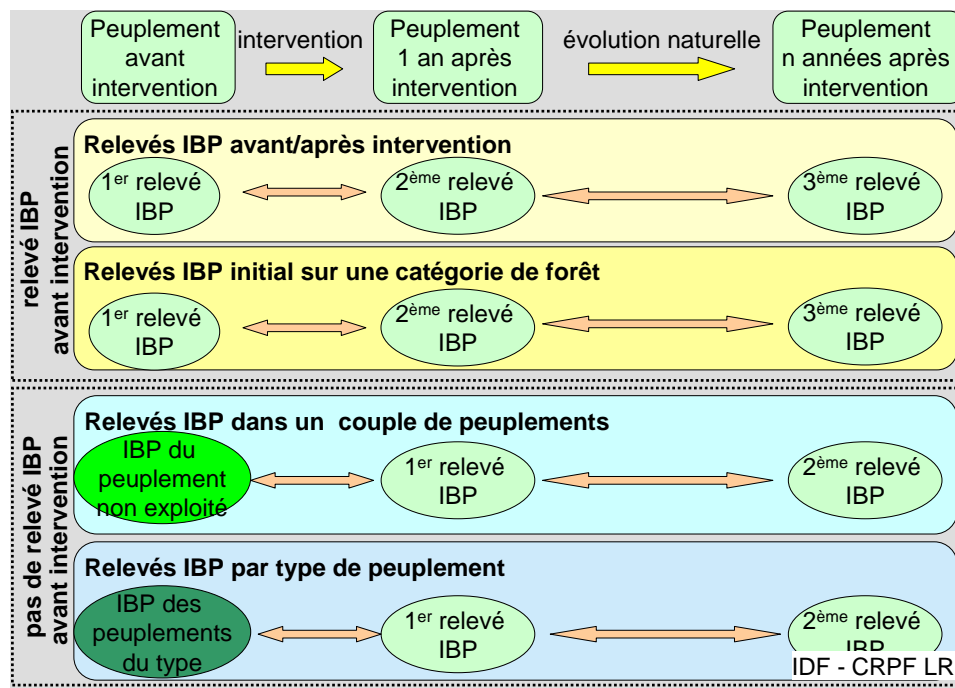
Objectifs du suivi

Exemples Auvergne : suivi de placettes sapin – changement climatique

Languedoc-R. : suivi indirect de la biodiversité taxonomique ordinaire

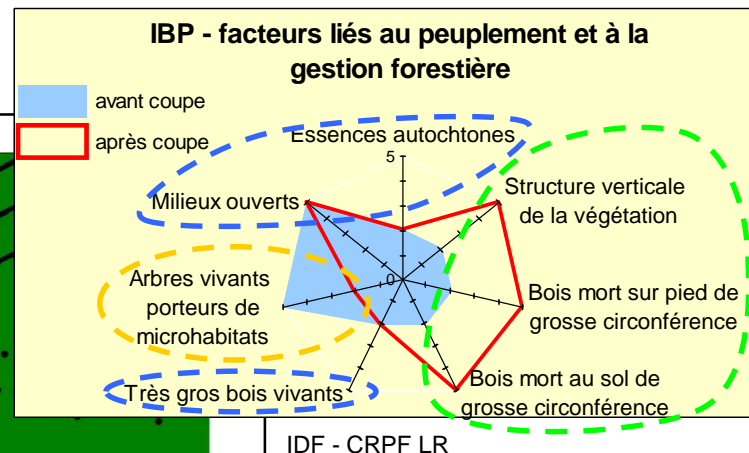
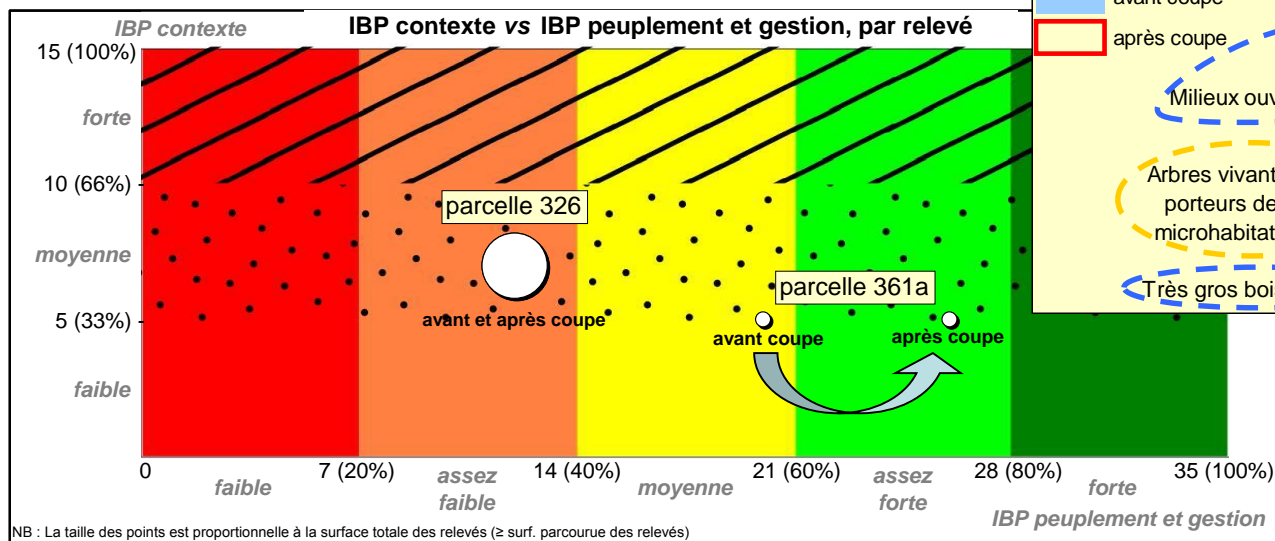
Méthodologie

Exemple Languedoc-R.





Représentations graphiques standardisées *Exemple Languedoc-R.*



Analyse de l'évolution des scores et terminologie

Suivi de biodiversité : principaux enseignements

- complémentarité de l'IBP avec les autres démarches de suivi
- non un outil de contrôle/sanction
mais outil d'aide à la gestion, propriétaire vs PDM
= gestion adaptative



PERSPECTIVES

Actualisation des documents et diffusion

Pistes d'amélioration de la mise en œuvre de l'IBP

- « qualité » du relevé IBP
- typologie des peuplements

CONCLUSION

Intérêt de l'utilisation de l'IBP à l'échelle territoriale

Complémentarité de l'IBP avec les autres démarches

Echanges et partenariats fructueux (propriétaires, élus, PNR, PN, CEN...)
sur la prise en compte de la biodiversité

Merci de votre attention

pour en savoir plus : www.foretpriveefrancaise.com