

# A la rencontre de la caméline : Une plante alimentaire petite cousine de l'arabette des dames



Ses graines

Ses fleurs



La caméline est une plante annuelle de la même famille que le colza, le chou, le radis, le navet et l'**arabette des dames**.

Elle est cultivée pour son **huile** utile pour sa **richesse en divers acides gras essentiels** (ex : oméga-3) et aussi comme **biocarburants** en aéronautique.

Au laboratoire « plante » de l'INRA à Versailles, nous travaillons actuellement sur l'amélioration de **sa graine** concernant les aspects alimentaires, mais aussi sur son développement.



Avec ses fruits verts



Patrick, le serriste participant au projet dans son « milieu naturel » : La serre des camélines

# L'arabette des dames : la souris verte du laboratoire



En fleur

En serre



**L'arabette des dames** est une plante annuelle de la même famille que le colza, le chou, le radis, le navet et la **caméline**.

Elle est **la 1<sup>ère</sup> plante modèle des laboratoires de biologie végétale**, choisie pour ses nombreuses qualités intéressantes comme : sa petite taille, sa croissance très rapide et son génome (ADN) de taille réduite.

Au laboratoire « plante » de l'INRA à Versailles, **c'est la plante étudiée sous « toutes les coutures »** : de sa reproduction à son vieillissement en passant par son développement, sa nutrition...

## Les plantes du projet en serre



Amélie, Jean-Sébastien et Lilian, les serristes participant au projet dans leur « milieu naturel » :  
une serre d'arabettes

# Le projet Musique et lumière : Une même histoire d'ondes Les dates clés



Les ateliers « ondes » :  
20 janvier



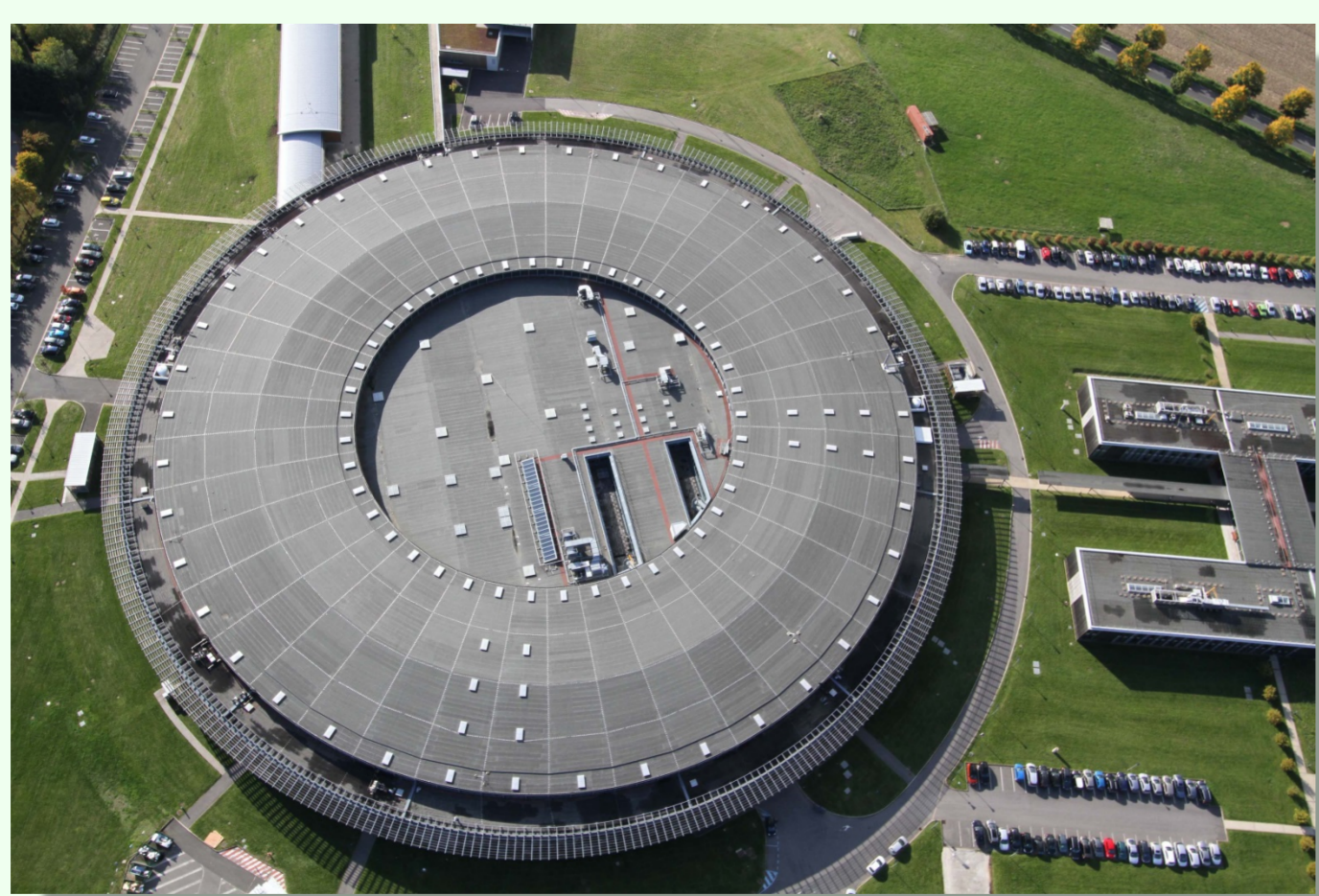
Les ateliers « plante » :  
2 & 4 décembre



Les plantes à l'école :  
Du 9 mars au 15 avril



Le concert :  
Samedi 19 mars 17h00



La visite/concert à SOLEIL :  
Vendredi 1<sup>er</sup> avril

Visites de l'INRA de Versailles  
Par mini-groupes  
Inscriptions prochainement !