



**HAL**  
open science

## Résultats technico-économiques d'exploitations ovines allaitantes en 2011

Gabriel Laignel, Marielle Roulenc, Marc Benoit

► **To cite this version:**

Gabriel Laignel, Marielle Roulenc, Marc Benoit. Résultats technico-économiques d'exploitations ovines allaitantes en 2011. Réunion Technique Ovine Régionale, Jan 2013, Clermont-Ferrand, France. 20 p. hal-02802125

**HAL Id: hal-02802125**

**<https://hal.inrae.fr/hal-02802125>**

Submitted on 5 Jun 2020

**HAL** is a multi-disciplinary open access archive for the deposit and dissemination of scientific research documents, whether they are published or not. The documents may come from teaching and research institutions in France or abroad, or from public or private research centers.

L'archive ouverte pluridisciplinaire **HAL**, est destinée au dépôt et à la diffusion de documents scientifiques de niveau recherche, publiés ou non, émanant des établissements d'enseignement et de recherche français ou étrangers, des laboratoires publics ou privés.

Réunion technique ovine régionale le mardi 8 janvier 2013

# Résultats techniques et économiques d'exploitations ovines allaitantes 2011

1/ Evolutions depuis 1987

2/ Positionnement de 46 exploitations en 2011 : les facteurs du revenu

Gabriel LAIGNEL – Marielle ROULENC – Marc BENOIT  
UMRH – Equipe EGEE  
INRA de Clermont-Ferrand - Theix

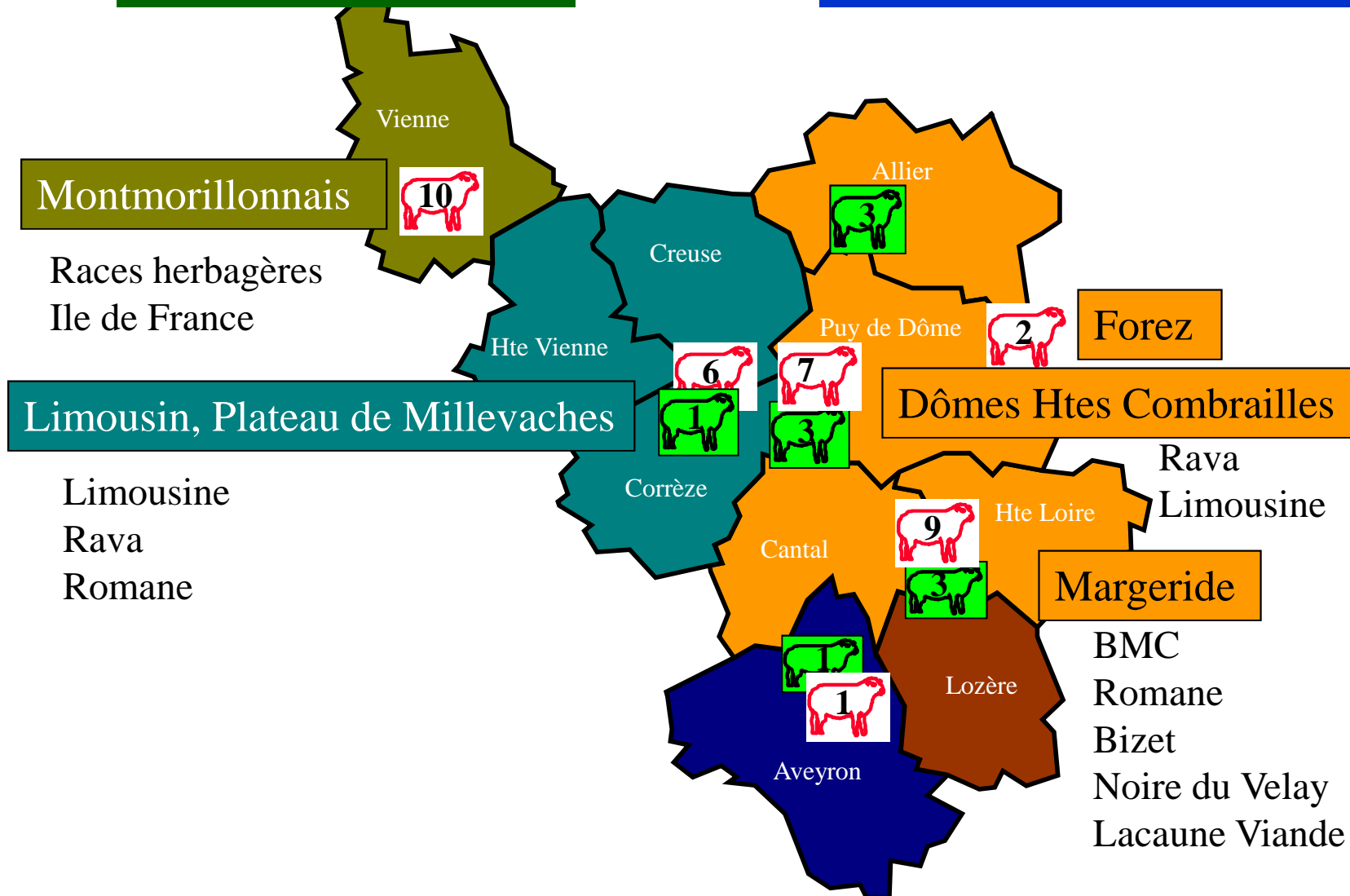
Evolutions topo 08-01-2013.ppt



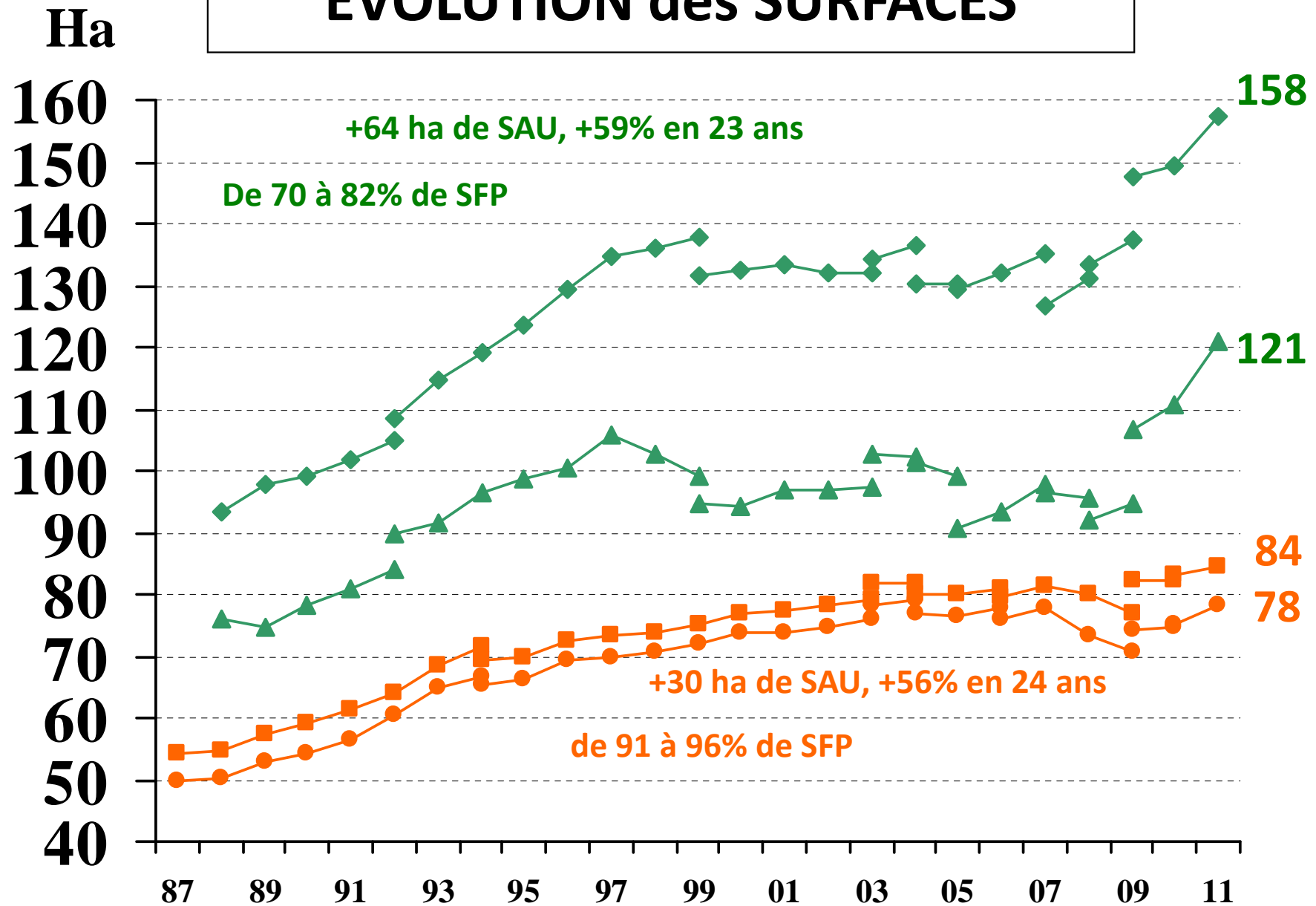
# 46 exploitations ovines allaitantes étudiées en 2011

**En zone de Plaine :**  
13 exploitations  
dont 3 en Agri-Bio

**En zone de Montagne :**  
33 exploitations  
dont 8 en Agri-Bio



# EVOLUTION des SURFACES



—■— SAU Montagne      —●— SFP Montagne  
—◆— SAU Montmorillon      —▲— SFP Montmorillon

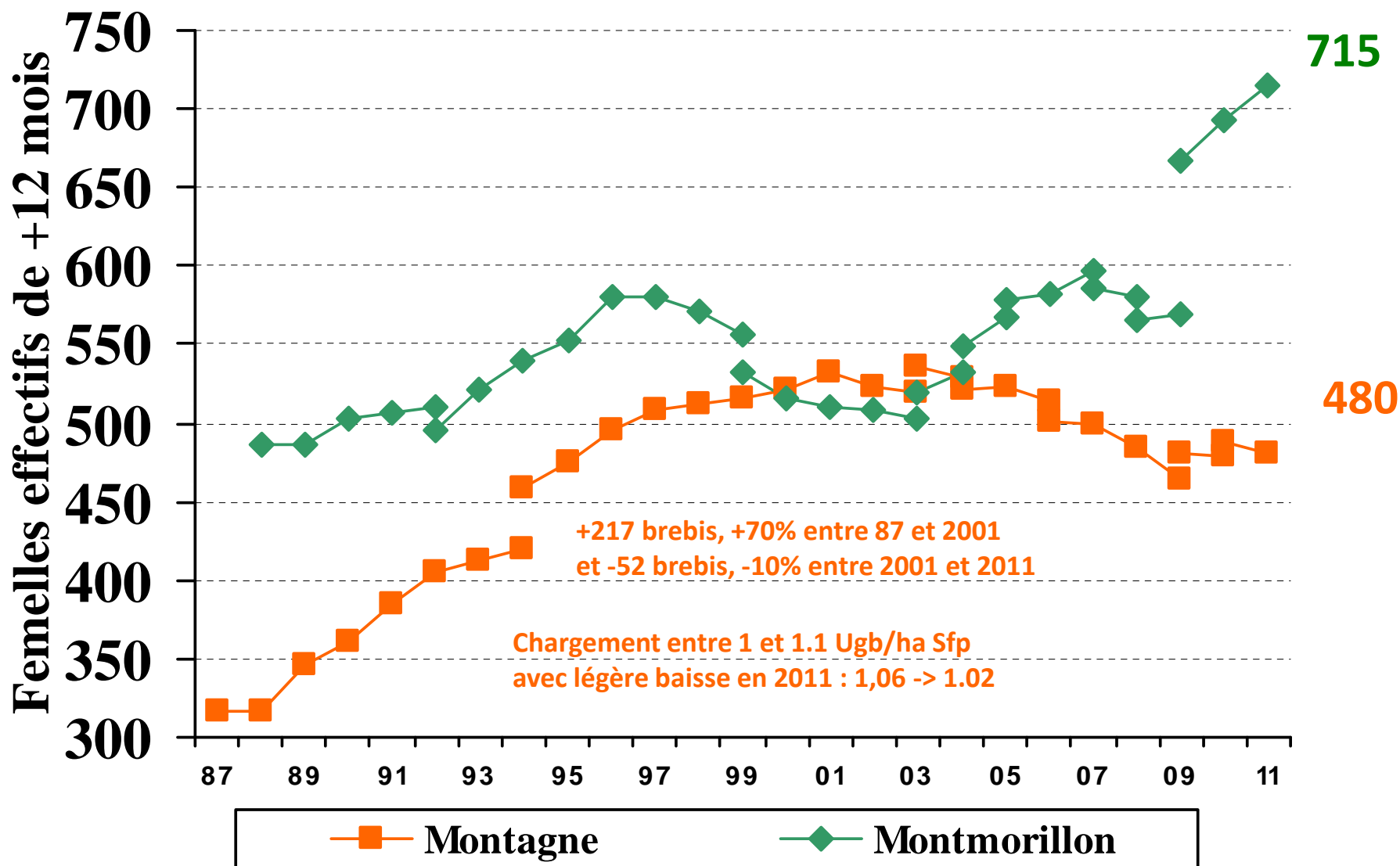
# EFFECTIFS OVINS

+93 brebis, +19% entre 88 et 96

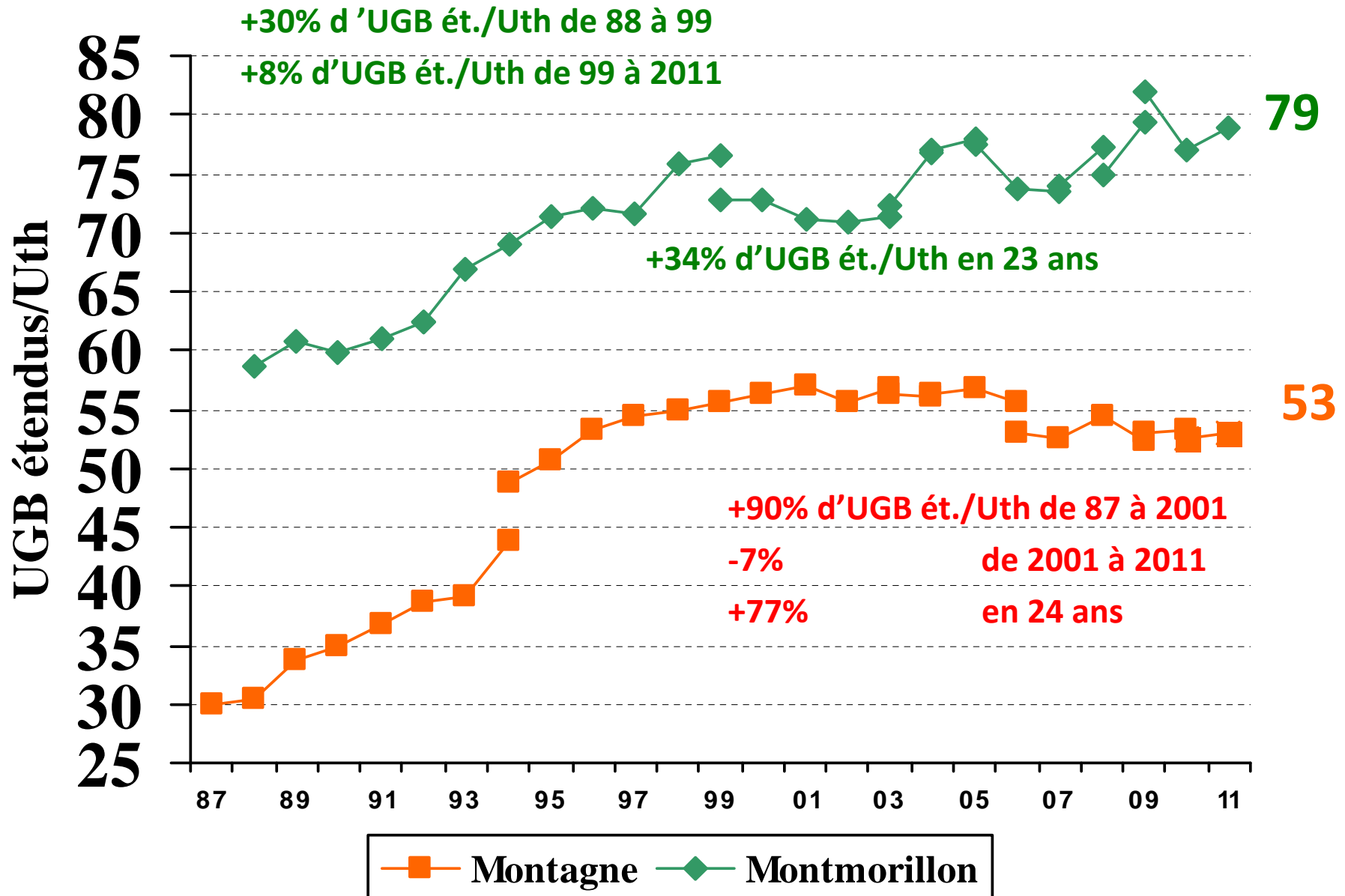
Niveau idem entre 1996 et 2009

Chargement entre 1 et 1.1 Ugb/ha Sfp

avec légère baisse en 2011 : 1,09 -> 1.03



# PRODUCTIVITE du TRAVAIL



### Sources RICA

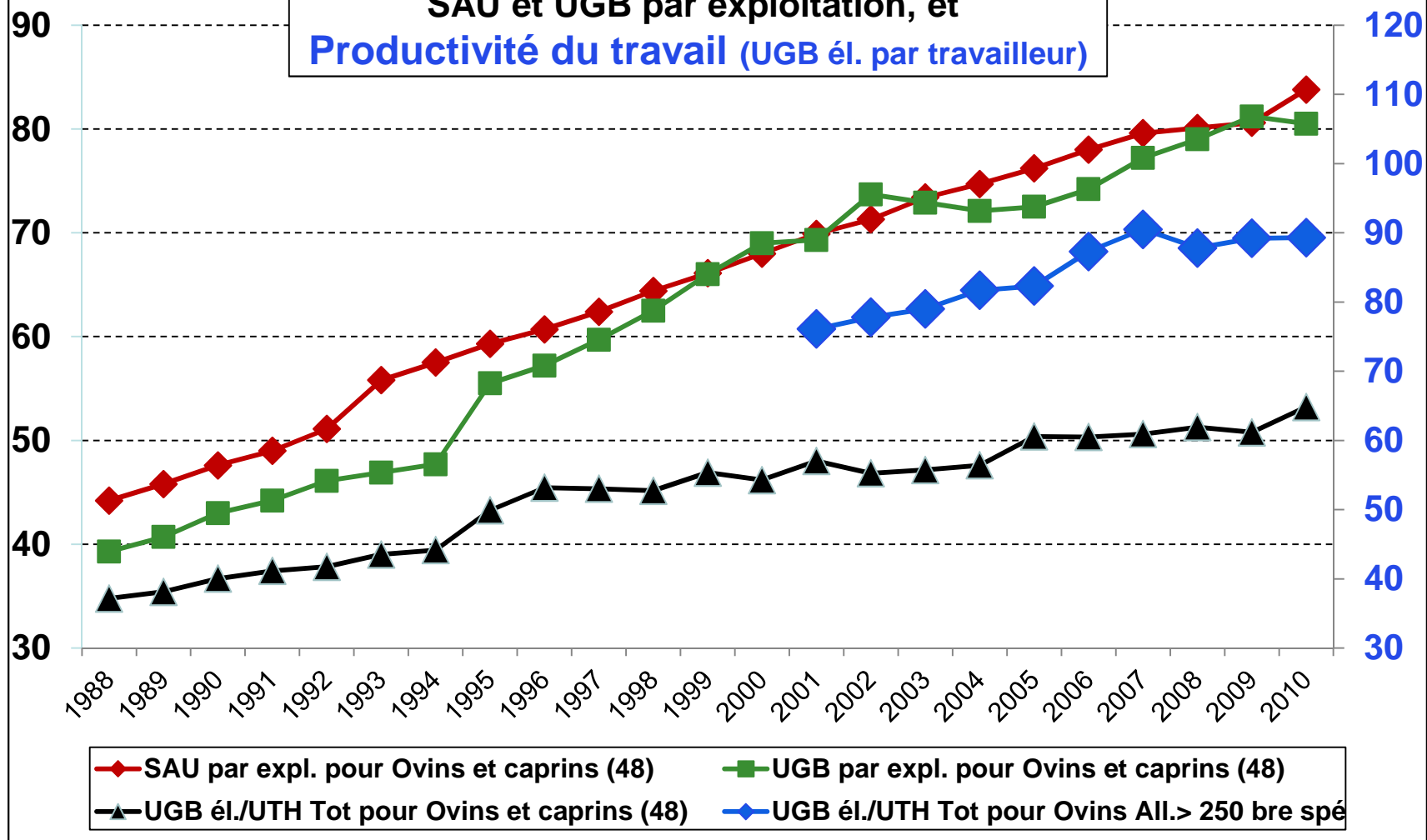
Ovins et caprins (48) n = 376 expl en 2010, en représentant 14137

Ovins All.> 250 brebis spé. n = 92 expl en 2010

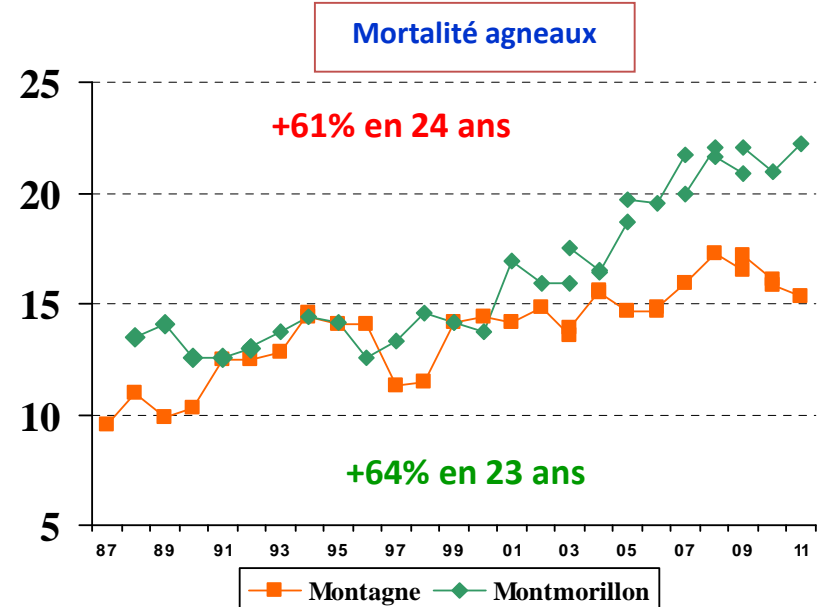
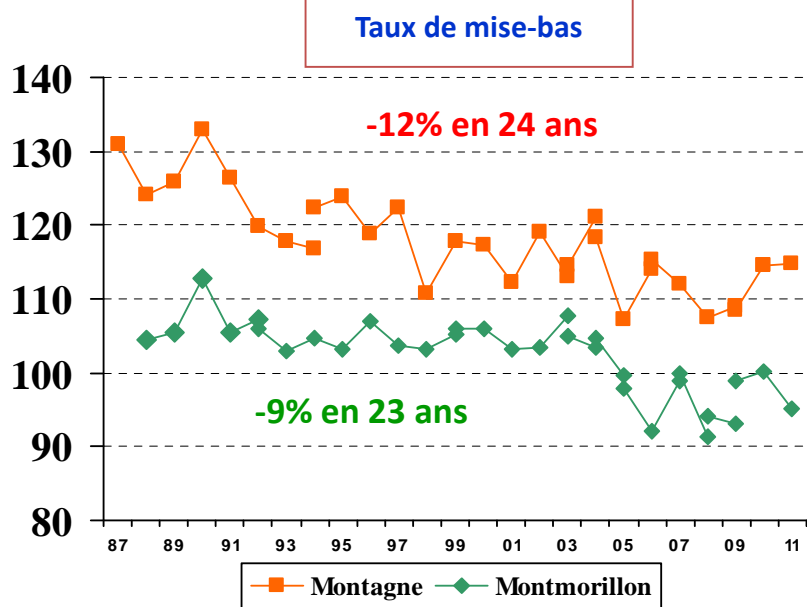
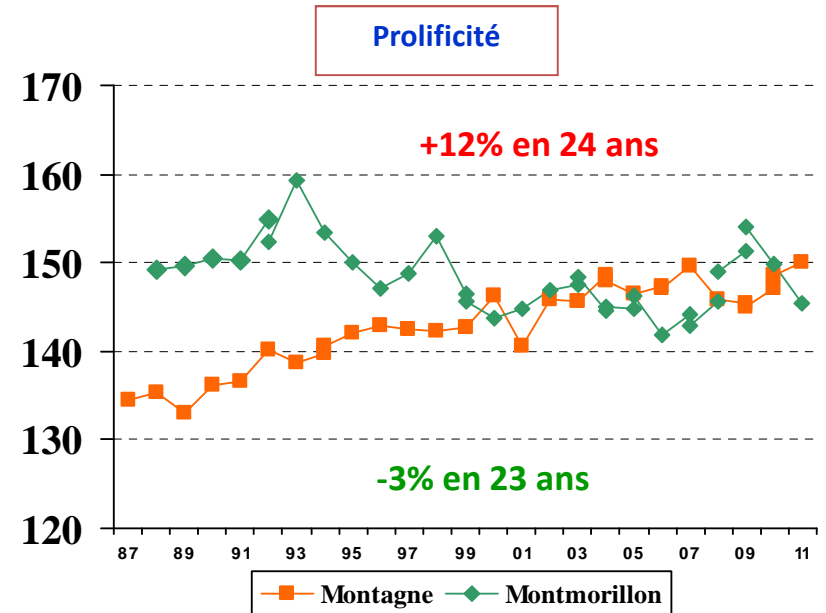
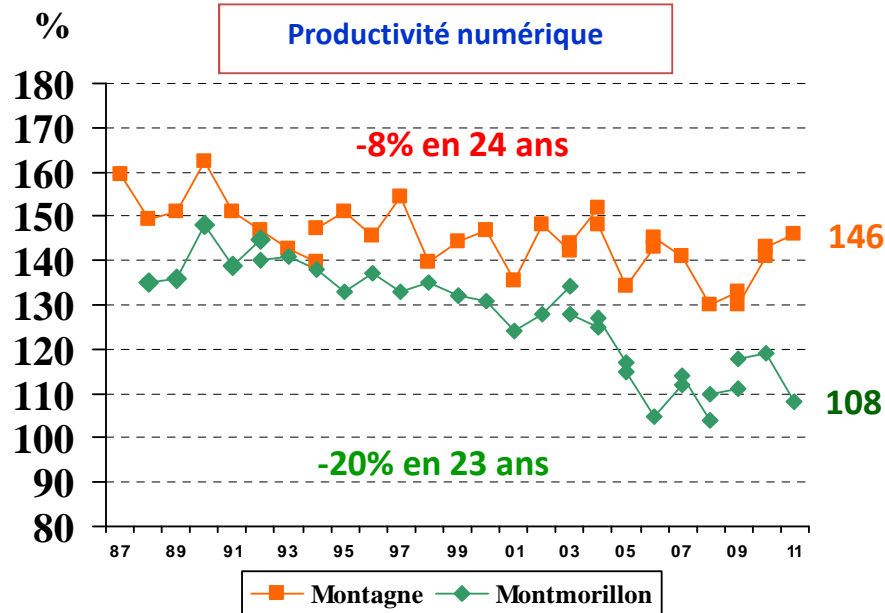
Nb par expl.

Nb /UTH Tot

SAU et UGB par exploitation, et  
Productivité du travail (UGB él. par travailleur)

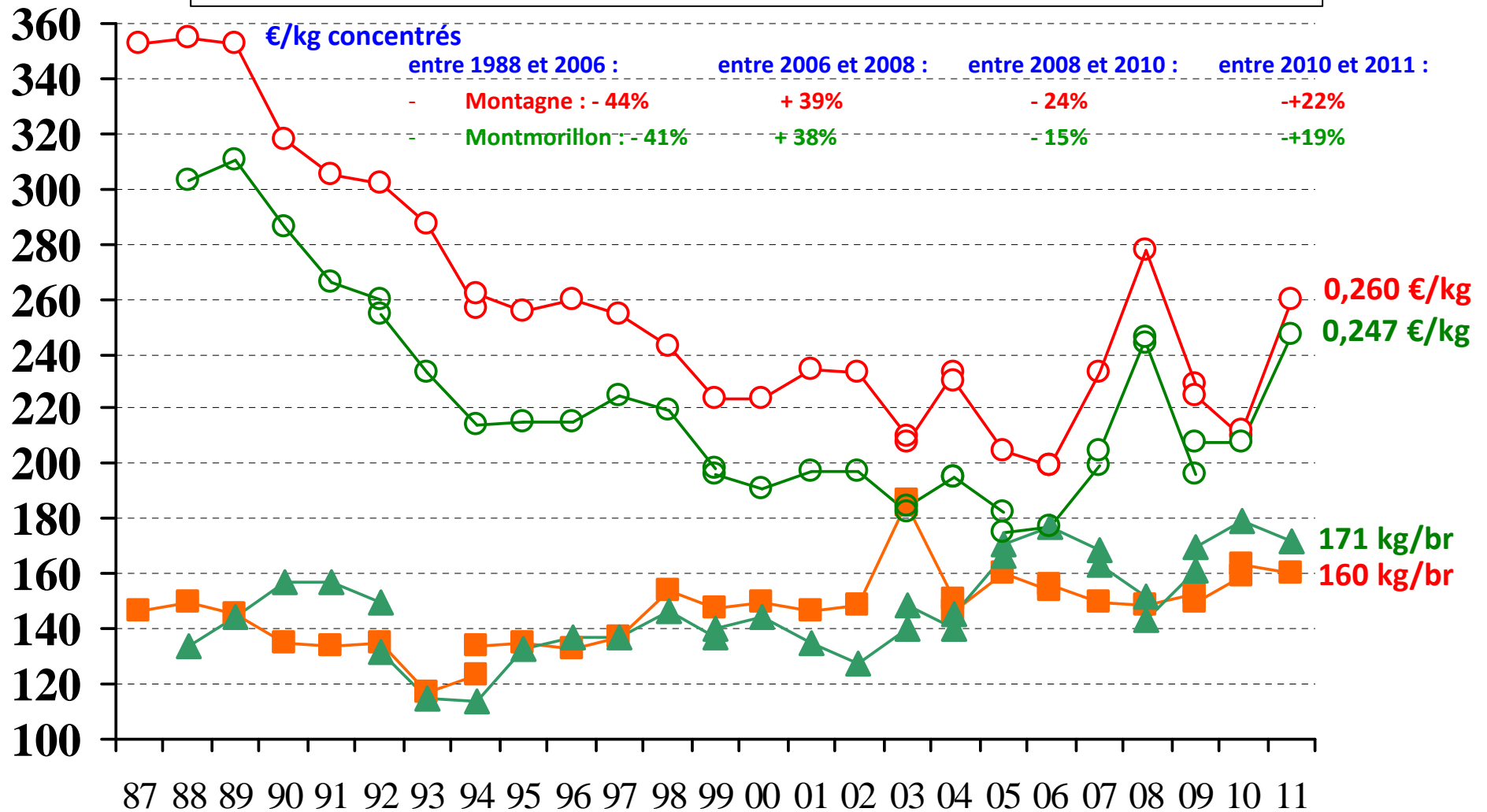


# Résultats techniques du troupeau ovin





# Concentrés consommés par brebis, poids et prix



- Kg concentrés/brebis Montagne
- Prix/kg en Euros Constants x1000 Montagne
- ▲ Kg concentrés/brebis Montmorillon
- Prix/kg en Euros Constants x1000 Montmorillon

# Prix/kg des agneaux « lourds » et Prix/tête des agnelets divisé par 10

Euros

Constants

pour les agneaux lourds:

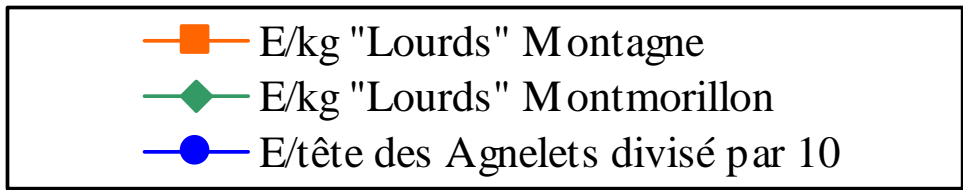
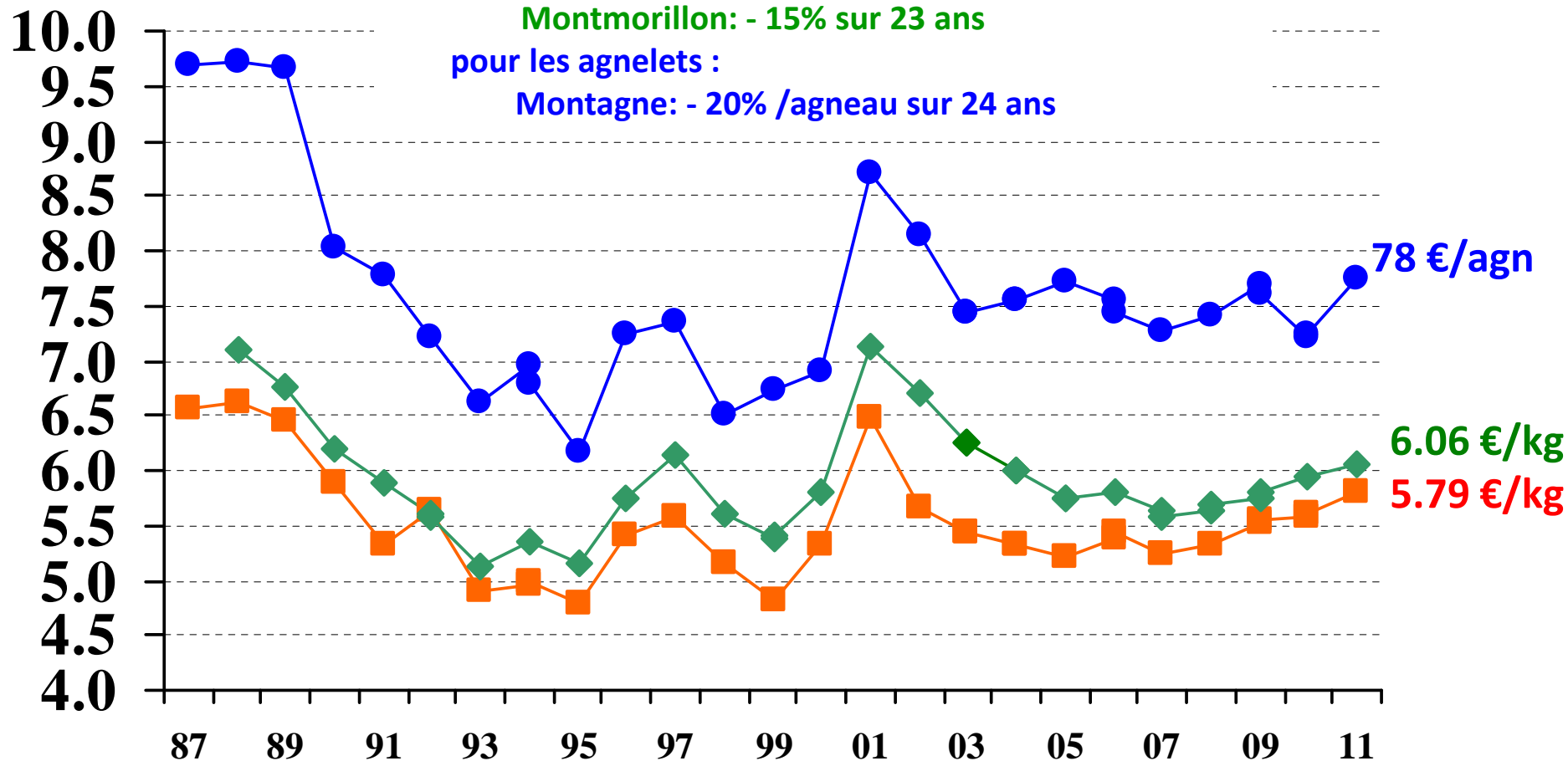
Montagne : - 12% sur 24 ans

Montmorillon: - 15% sur 23 ans

pour les agnelets :

Montagne: - 20% /agneau sur 24 ans

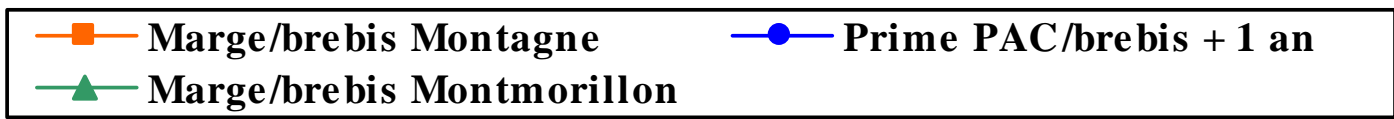
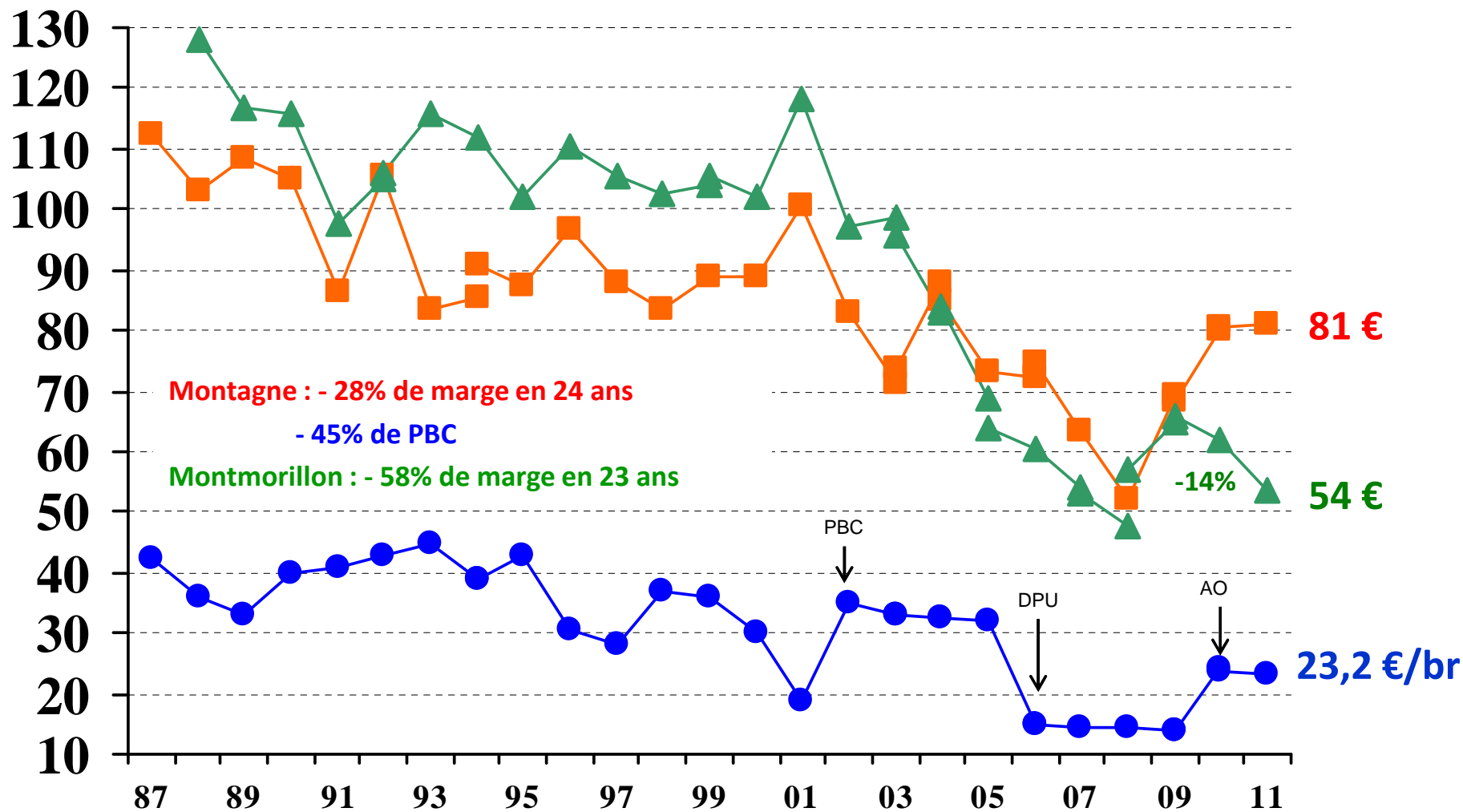
Hors compléments de prix



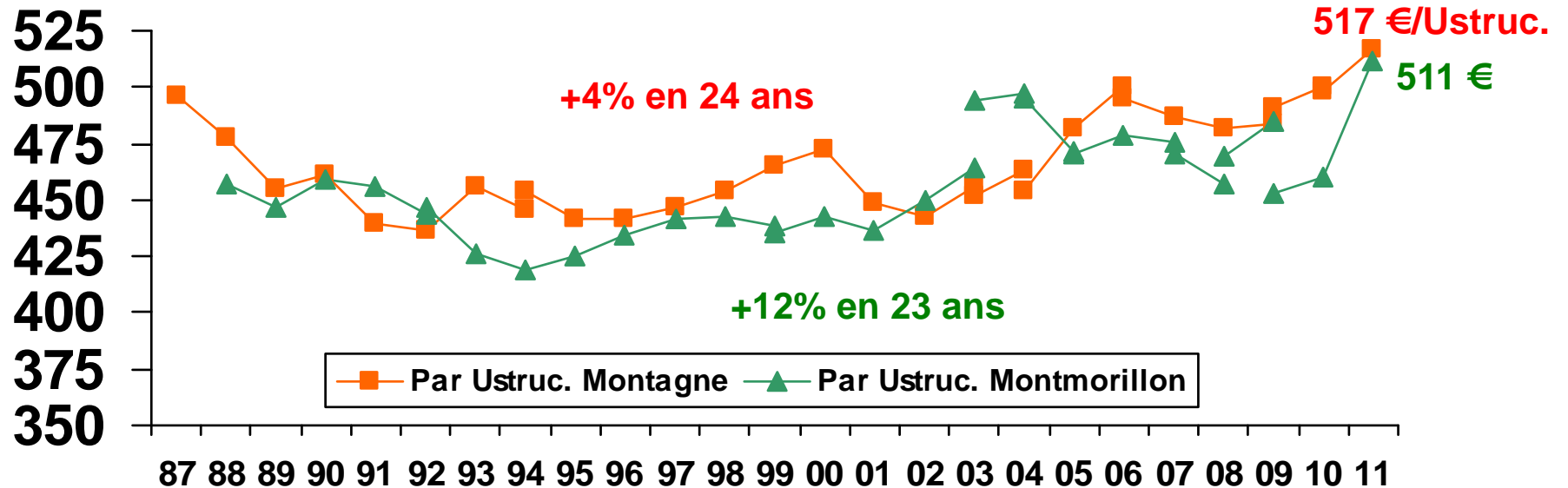
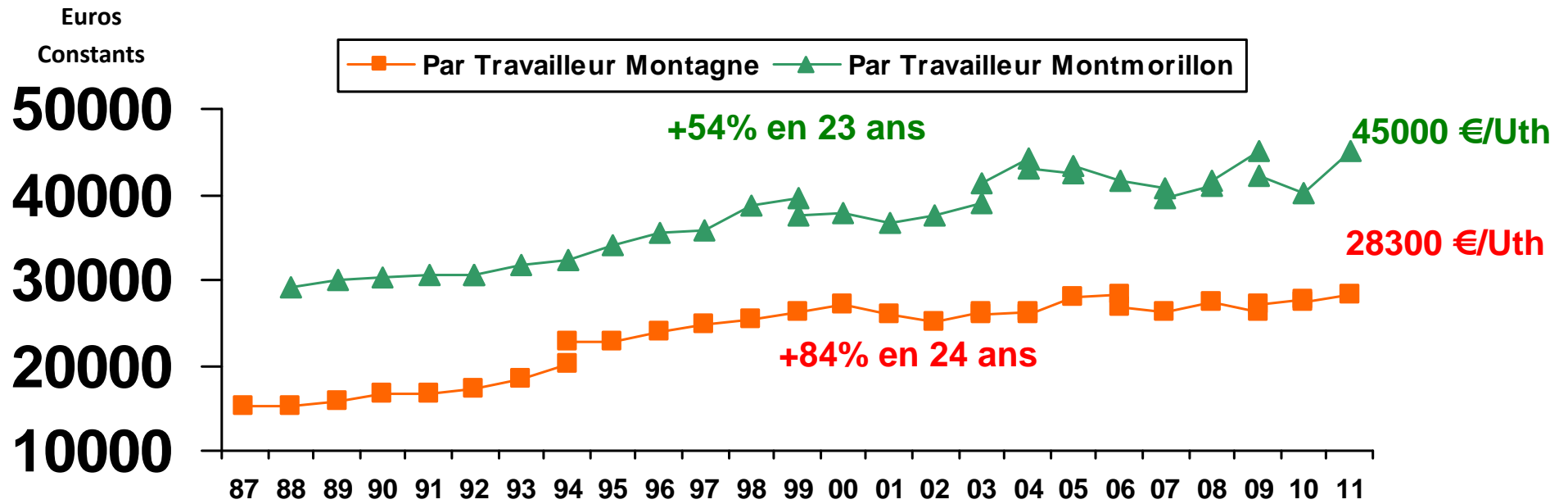
# Marge/brebis et prime PAC/brebis

Euros

Constants



# Charges de structure comparatives



# Détail des charges de structure

Moyennes en Euros constants

Montagne

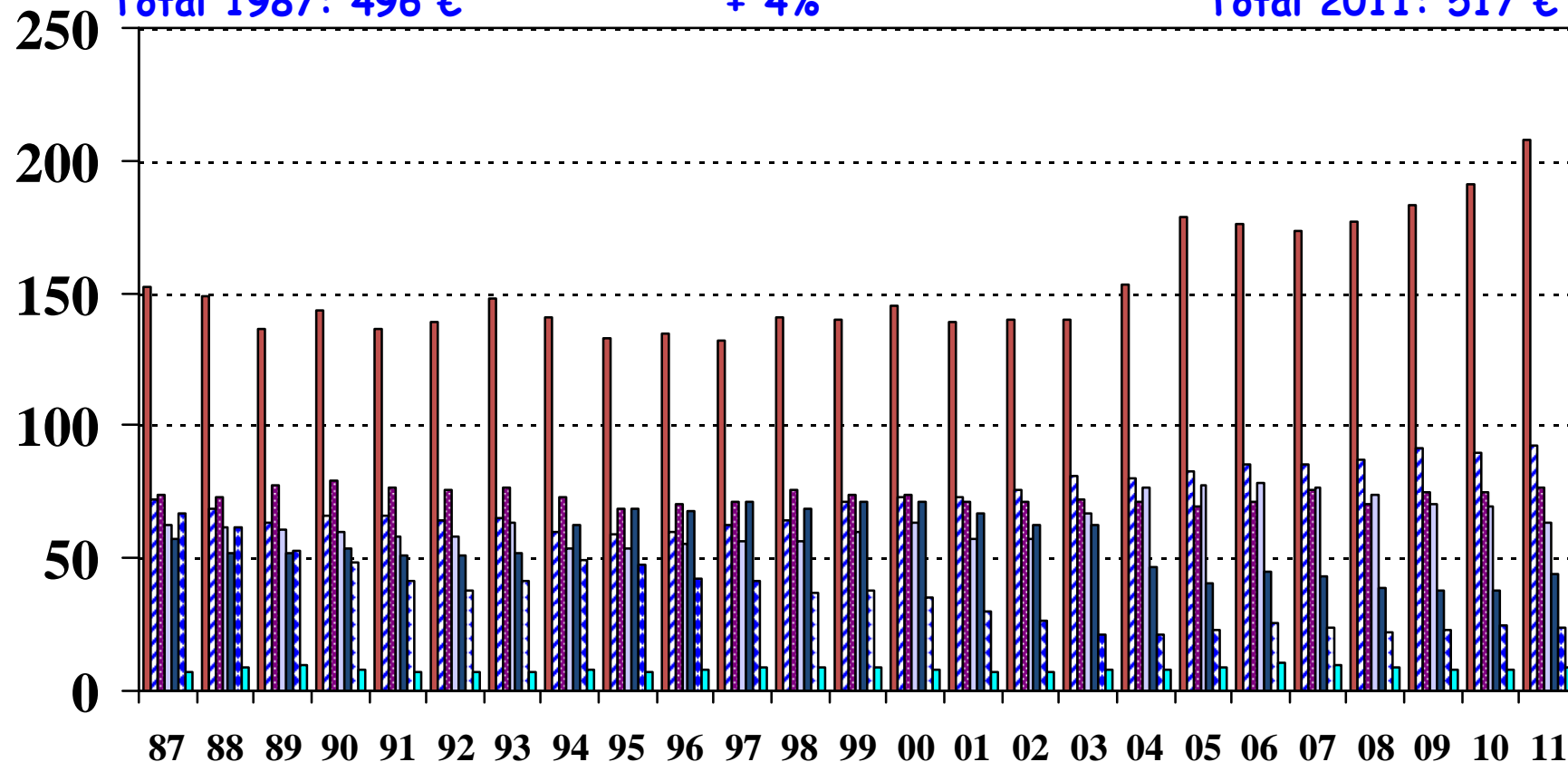
€/Ustruc.

Exprimées par équivalence Ugb (Ustruc)

Total 1987: 496 €

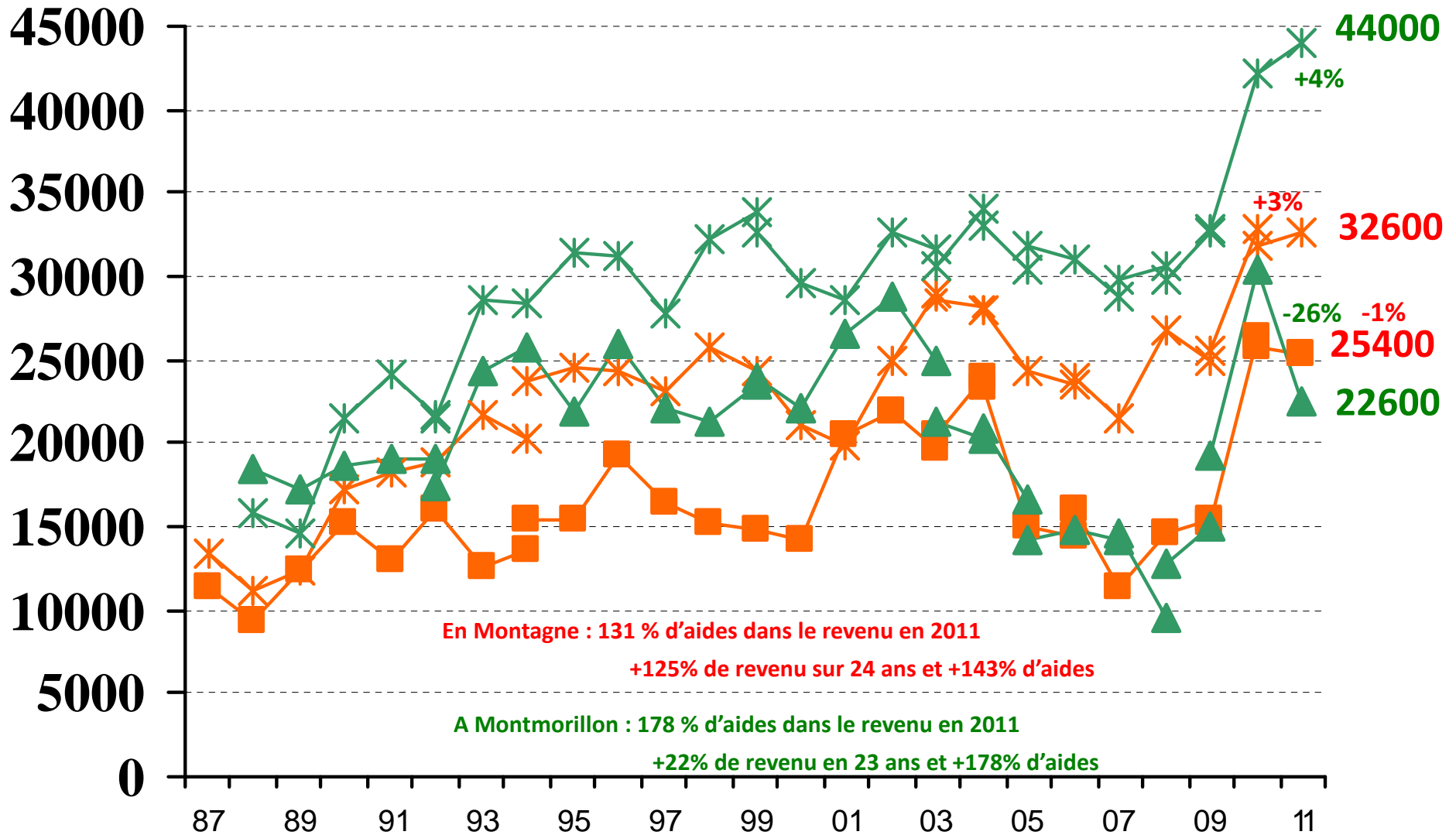
+ 4%

Total 2011: 517 €



# Revenu comparatif et aides totales par Travailleur

Euros  
Constants



En Montagne : 131 % d'aides dans le revenu en 2011

+125% de revenu sur 24 ans et +143% d'aides

A Montmorillon : 178 % d'aides dans le revenu en 2011

+22% de revenu en 23 ans et +178% d'aides

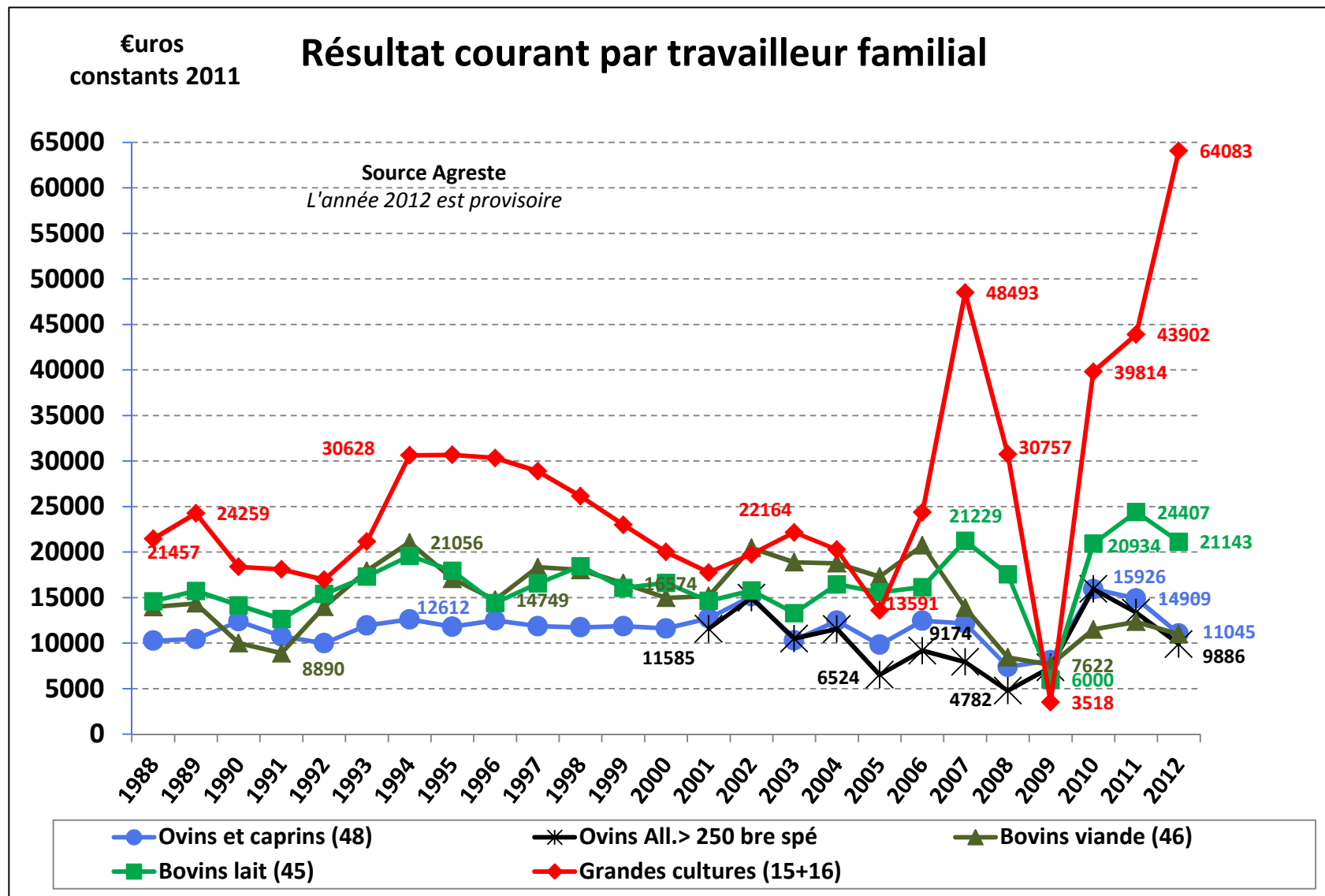
■ Rev. Uth Montagne

\* Aides/uth Montagne

▲ Rev. Uth Montmorillon

\* Aides/uth Montmorillon

# Evolution selon les données du RICA



# Résultats techniques et économiques d'exploitations ovines allaitantes 2011

Positionnement de 46 exploitations  
dont 11 en Agri.Bio. et 2 avec doubles actifs

août 2012

Marc BENOIT - Gabriel LAIGNEL – Marielle ROULENC  
URH – Equipe EGEE  
INRA de Clermont-Ferrand - Theix

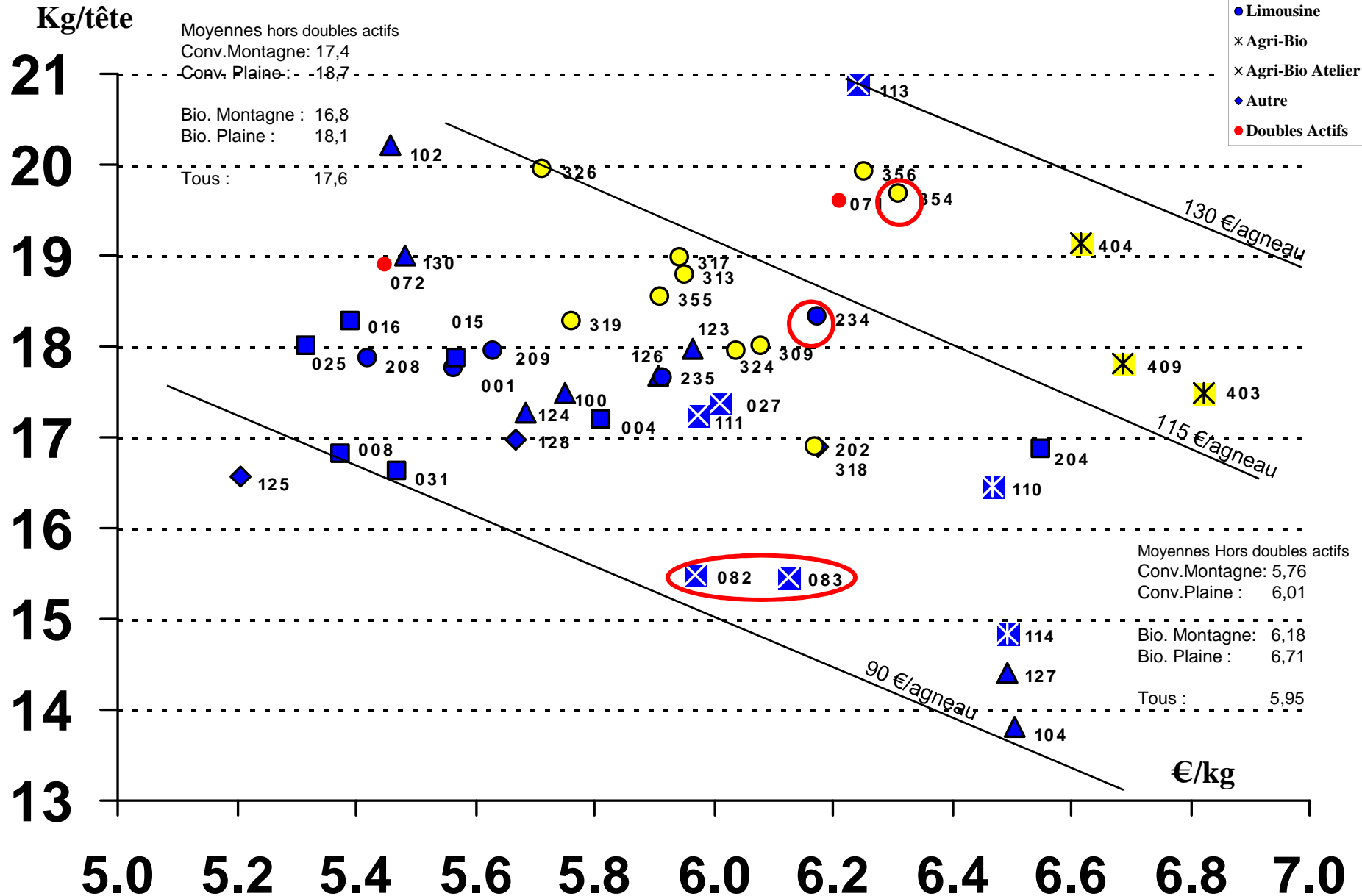
Dispersions2011.ppt



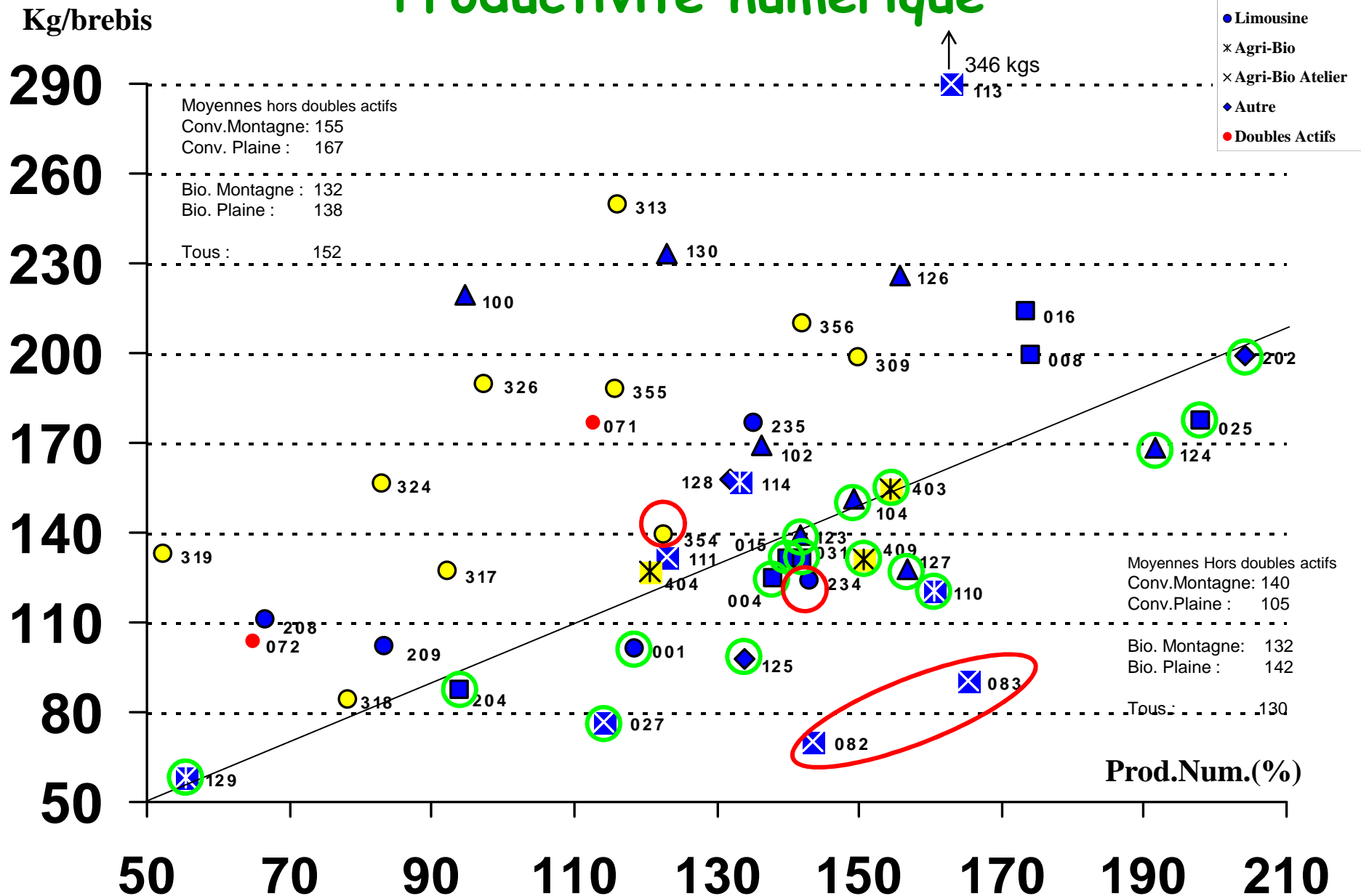


# Poids et Prix/kg des agneaux lourds

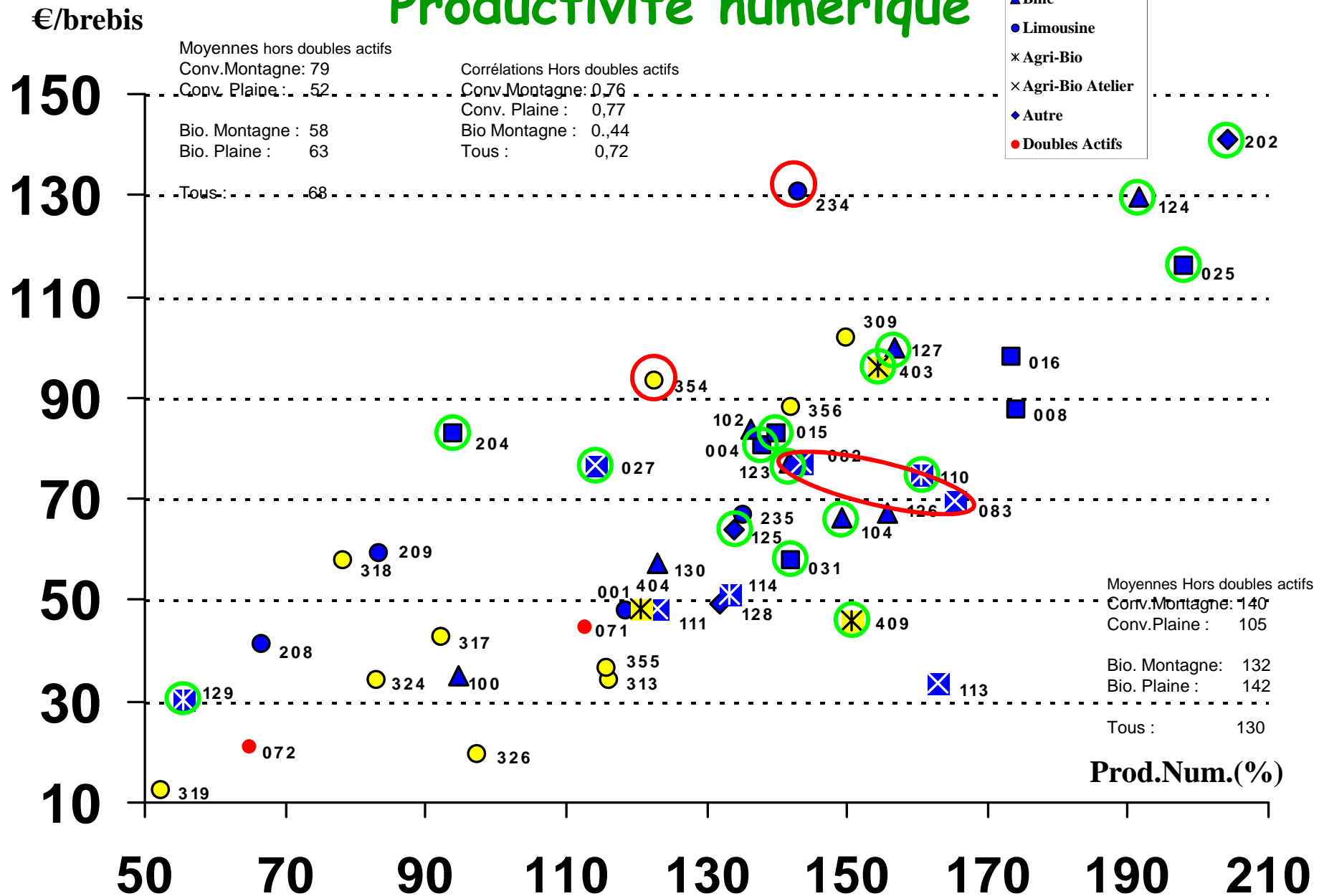
- Races herbagères
- Rava
- ▲ Bmc
- Limousine
- × Agri-Bio
- × Agri-Bio Atelier
- ◆ Autre
- Doubles Actifs



# Kgs de Concentrés/brebis et Productivité numérique



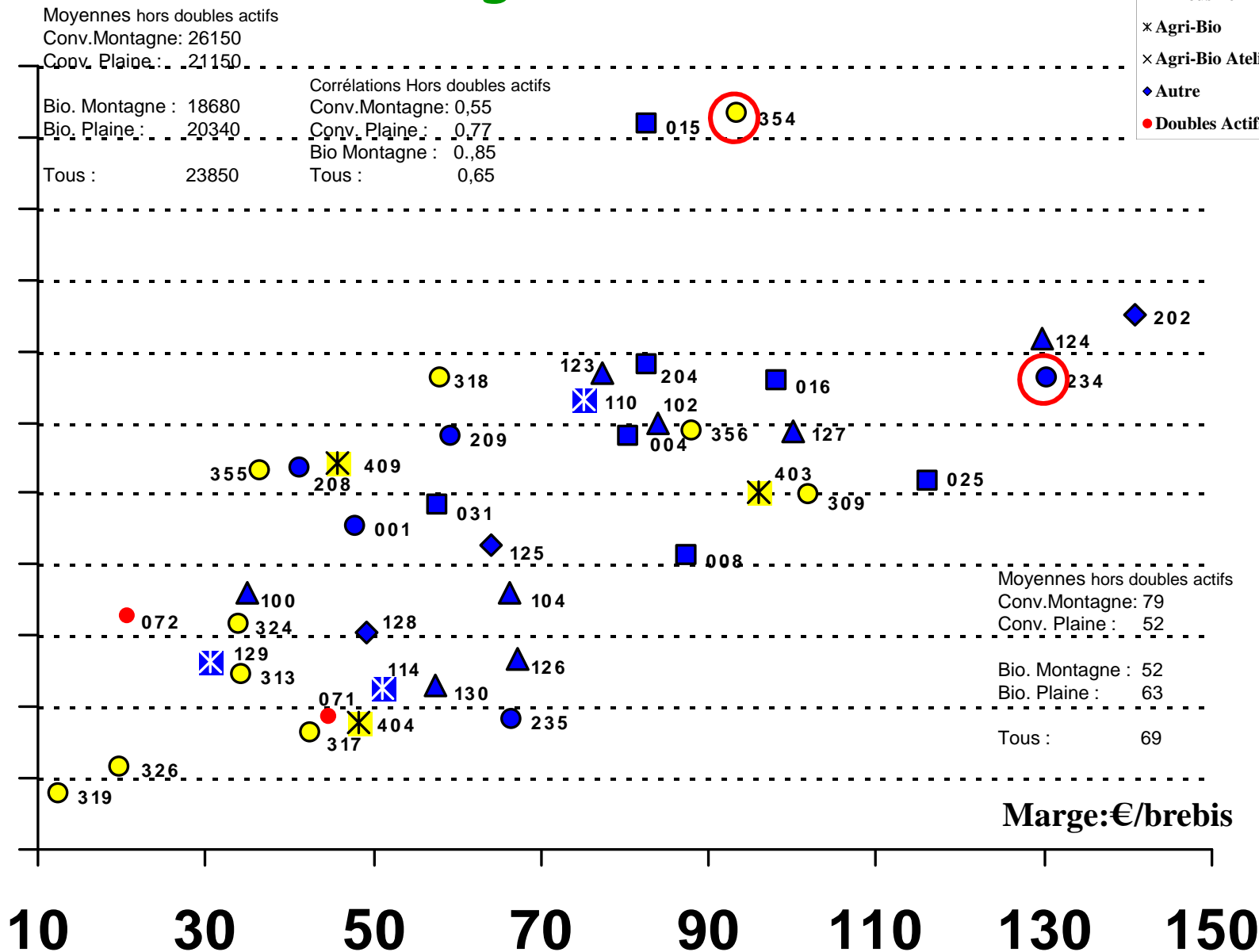
# Marge/brebis et Productivité numérique



# Revenu par travailleur et Marge/brebis

Revenu:  
€/Uth

55000  
50000  
45000  
40000  
35000  
30000  
25000  
20000  
15000  
10000  
5000  
0



- Races herbagères
- Rava
- ▲ Bmc
- Limousine
- × Agri-Bio
- × Agri-Bio Atelier
- ◆ Autre
- Doubles Actifs

# Revenu par travailleur et Productivité du travail

Revenu:  
€/Uth

55000  
50000  
45000  
40000  
35000  
30000  
25000  
20000  
15000  
10000  
5000  
0

