



**HAL**  
open science

# Biodiversité dans les prairies, pratiques des éleveurs et bénéfices pour l'élevage

Anne A. Farruggia, V. Manneville

## ► To cite this version:

Anne A. Farruggia, V. Manneville. Biodiversité dans les prairies, pratiques des éleveurs et bénéfices pour l'élevage. DEUG. Biodiversité et élevage (Biodiversité dans les prairies, pratiques des éleveurs et bénéfices pour l'élevage), 2013, 11 diapos. hal-02803159

**HAL Id: hal-02803159**

**<https://hal.inrae.fr/hal-02803159v1>**

Submitted on 5 Jun 2020

**HAL** is a multi-disciplinary open access archive for the deposit and dissemination of scientific research documents, whether they are published or not. The documents may come from teaching and research institutions in France or abroad, or from public or private research centers.

L'archive ouverte pluridisciplinaire **HAL**, est destinée au dépôt et à la diffusion de documents scientifiques de niveau recherche, publiés ou non, émanant des établissements d'enseignement et de recherche français ou étrangers, des laboratoires publics ou privés.

# Biodiversité dans les prairies, pratiques des éleveurs et bénéfices pour l'élevage

**A. Farruggia** (URH, Inra), **V. Manneville** (Institut de l'Elevage)

Avec la participation de B. Martin, S. Prache, D. Andueza,  
B. Dumont, (URH, Inra) et P. Carrère (UREP, Inra)



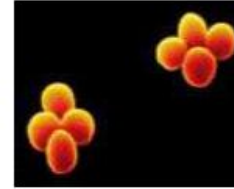
## A quelles étapes de la fabrication des fromages intervient la diversité biologique\*?



La composition botanique de la prairie



**TOUTES!**

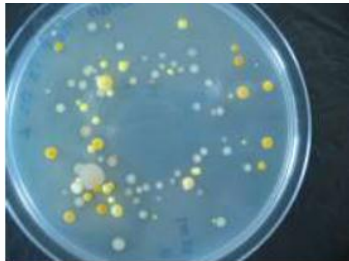


La microflore du lait et des fromages

Les races des vaches



► SERVICES DE FOURNITURE



Flore d'affinage

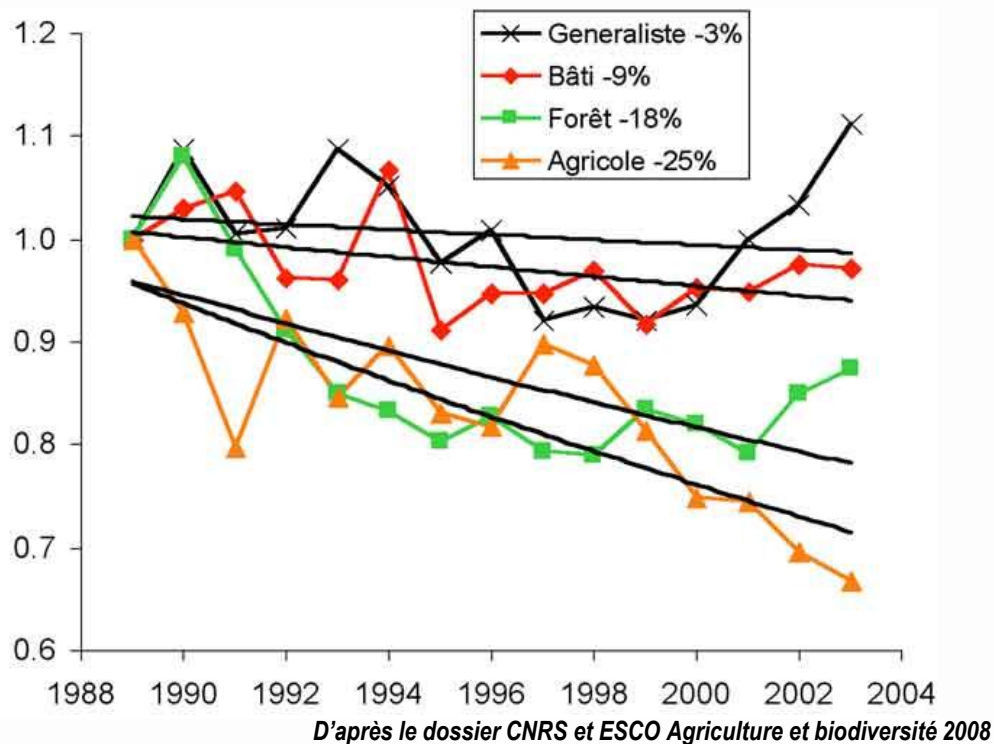
Inhibition plus importante de la croissance des bactéries pathogènes dans le lait cru que dans les laits pasteurisés ou microfiltrés

► SERVICE DE RÉGULATION....

\* D'après le Parc naturel des Volcans d'Auvergne et les réserves du Parc et F. Monsallier, 2010

## Un indicateur : les populations d'oiseaux communs des milieux agricoles en France

Variation d'abondance des oiseaux communs en France



Un déclin corrélé à l'intensification de l'agriculture



« Un bon  
morceau de  
biodiversité\* »

## Les éleveurs assurent le maintien des prairies permanentes soit 1/3 de la SAU



*D'après Dumont et al. 2007 et A. Scohier, comm. perso*

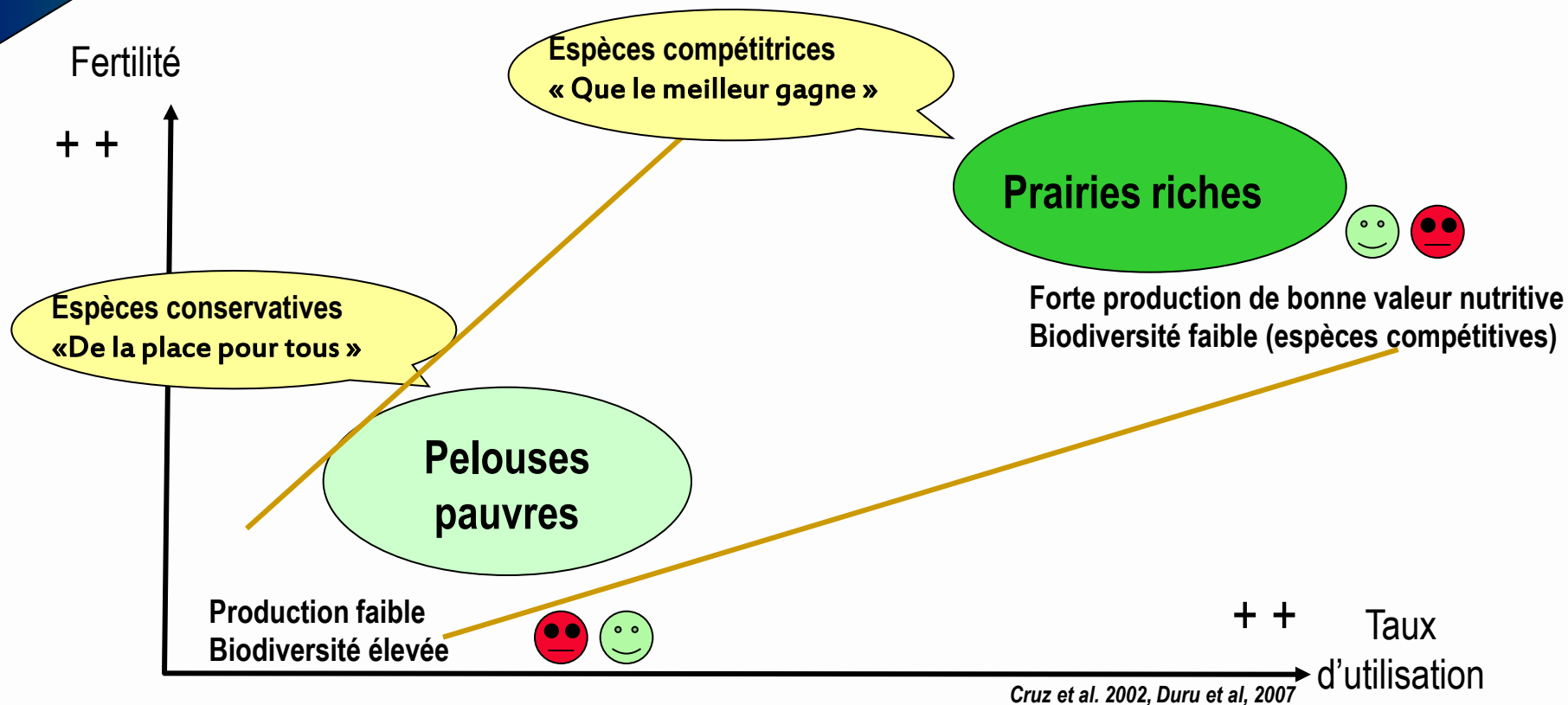
**Les éleveurs sont des contributeurs essentiels à la préservation de la biodiversité**

\* D'après campagne Interbev

ALIMENTATION  
AGRICULTURE  
ENVIRONNEMENT

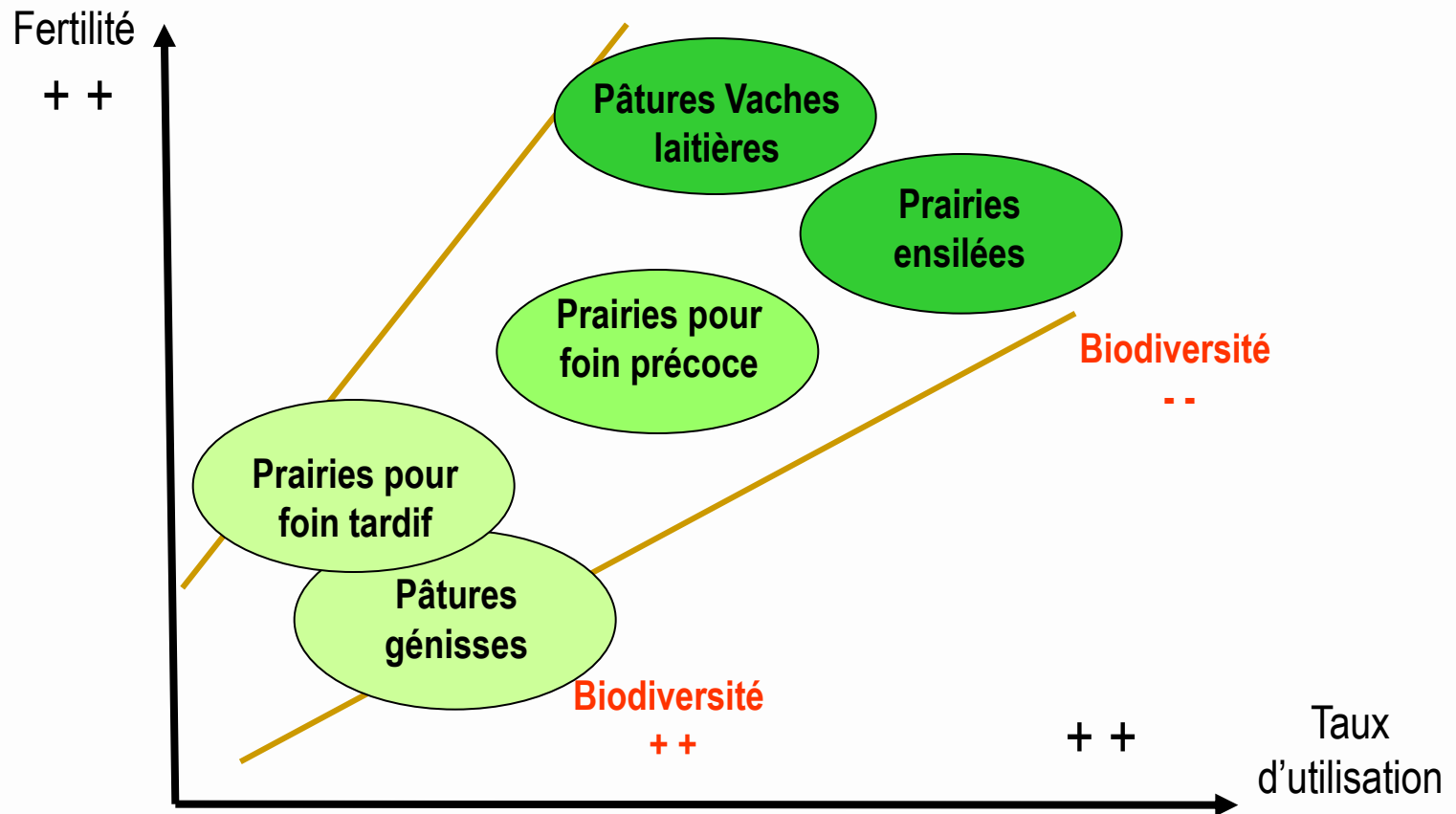
INRA

## Fertilité et taux d'utilisation de la prairie : deux facteurs qui expliquent le mieux la diversité floristique



**A l'échelle de la parcelle, difficulté de concilier une production fourragère élevée et un niveau de biodiversité important**

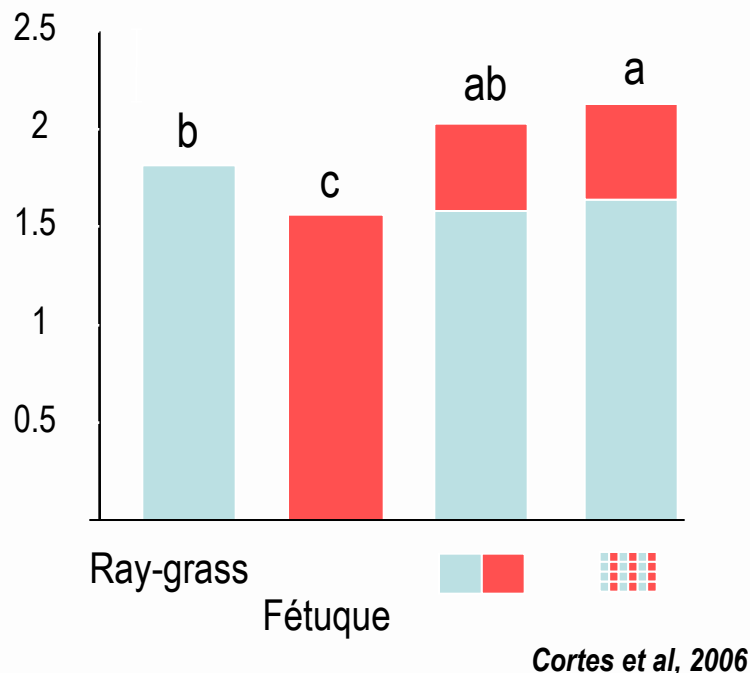
A l'échelle de l'exploitation, la diversité d'utilisation des parcelles crée un gradient de diversité floristique



« La conciliation Production-Biodiversité-Qualité des produits ne doit pas être recherchée à l'échelle parcelle mais à l'échelle de l'exploitation par la complémentarité des parcelles » (CASDAR « Prairies AOC »)

## La diversité alimentaire augmente la motivation à ingérer des animaux

Quantités ingérées (kg MO/jr)



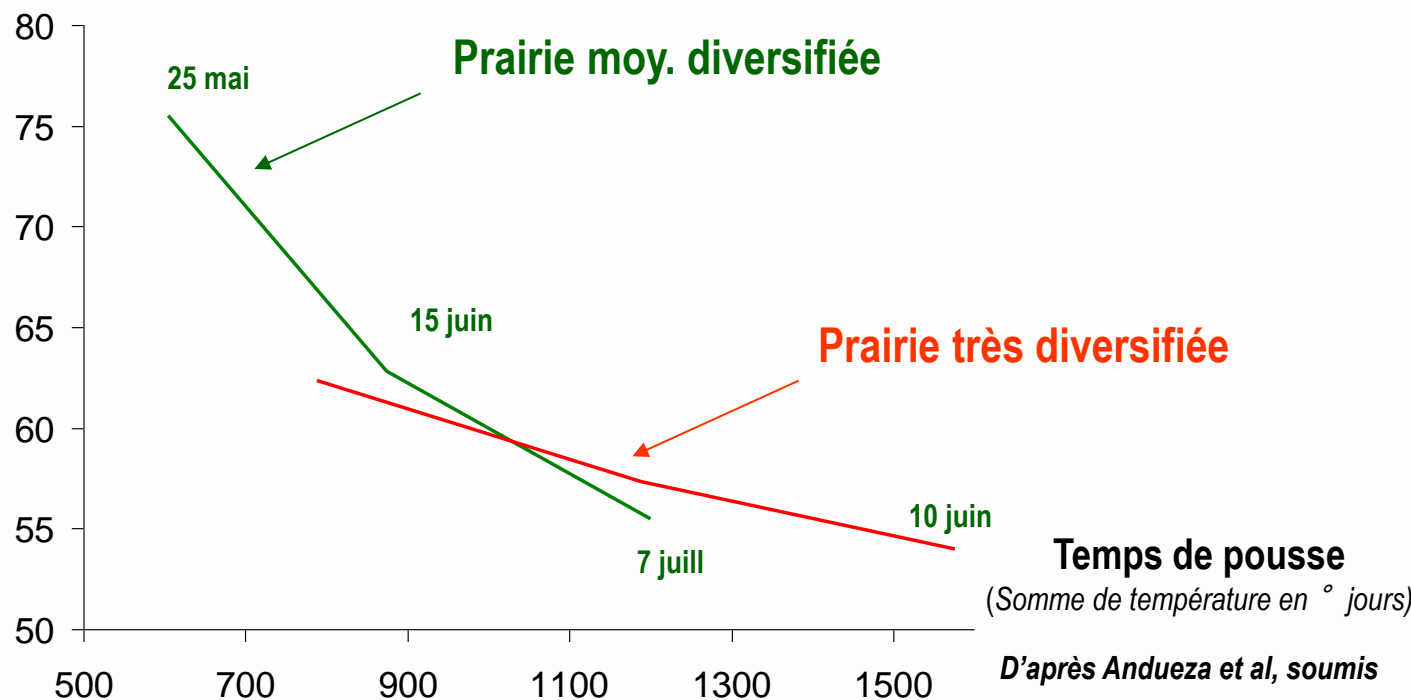
*Même observation avec chèvres sur parcours (Meuret et Bruchou, 1994) et bovins à l'auge (Ginane et al., 2002)*

**Offrir un choix aux animaux permet d'augmenter leur ingestion d'environ 10%**



## La composition floristique des prairies permanentes influence la valeur nutritive et son évolution dans la saison

Digestibilité sur animaux  
(in vivo en %)



D'après Andueza et al, soumis

**Les prairies très diversifiées : une valeur nutritive plus faible en début de cycle mais qui se maintient plus longtemps**

# Plus d'acides gras d'intérêt dans les laits de montagne

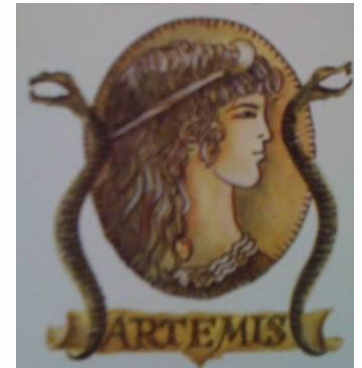
Pâturation	CLA (%AG tot.)		Oméga 3 (%AG tot.)	
	plaine	montagne	plaine	montagne
Collomb et al., 2000	0.9	2.4	1.4	2.0
Lucas et al., 2003	1.1	1.9	0.7	1.0
Zeppa et al., 2002	0.9	2.2	0.8	1.3

- ❑ Les effets peuvent provenir de la présence de quelques espèces spécifiques, de la diversité floristique et du stade de l'herbe
- ❑ Les mécanismes sous jacents reliant l'herbe au fromage sont complexes et pas encore complètement élucidés

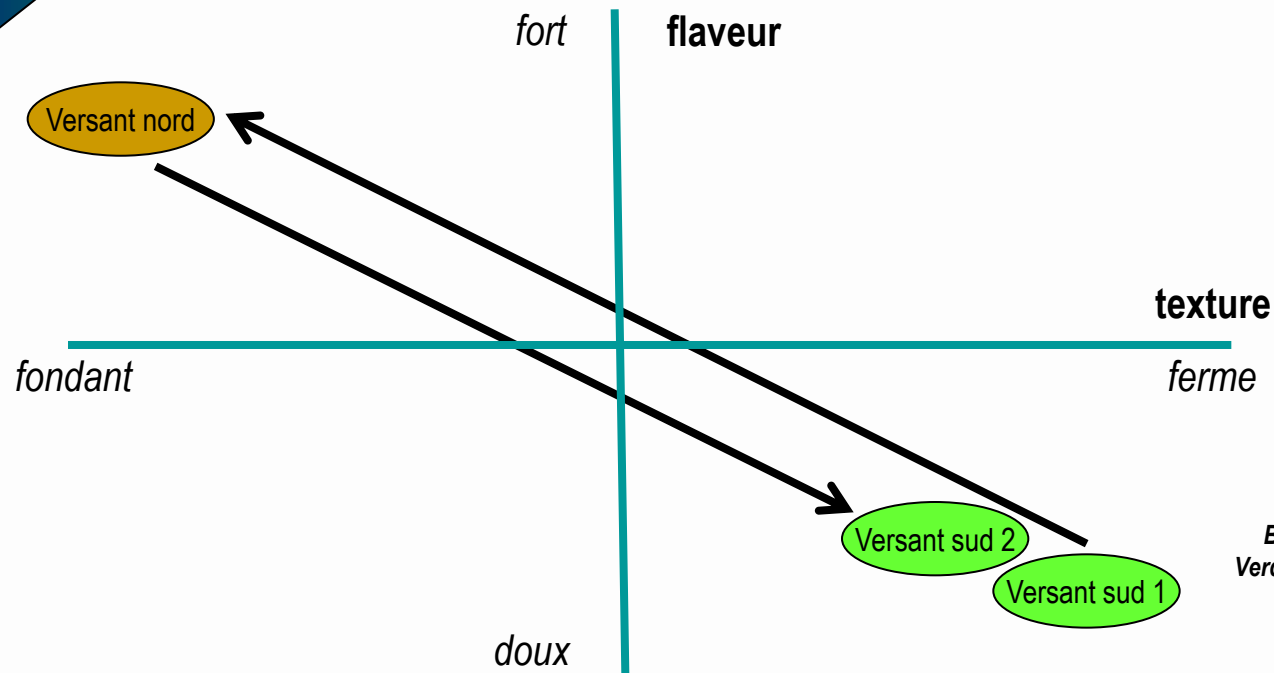
# Conclusion-Perspectives

**8 mots-clé** : Services – Enjeu – Bon morceau de biodiversité – Pratiques  
– Exploitation – Ingestion – Valeur nutritive – Qualité

- 1) Des services rendus par la biodiversité à mieux cerner : priorité thématique 2 de l'INRA
- 2) Des indicateurs d'évaluation de la biodiversité dans les exploitations agricoles à travailler
- 3) Des échelles d'approche différentes à concilier
- 4) Besoin de « Faire ensemble »...



## Les caractéristiques sensorielles des fromages sont modifiées suite à des changements de parcelles



*Bosset et al 1999, Buchin et al 1999,  
Verdier et al 2000, Grappin et Coulon 1996*

- ❑ Les effets peuvent provenir de la présence de quelques espèces spécifiques, de la diversité floristique et du stade de l'herbe
- ❑ Les mécanismes sous-jacents reliant l'herbe au fromage sont complexes et pas encore complètement élucidés