



HAL
open science

Influence de l'évolution des réserves lipidiques après vêlage sur la cyclicité, le comportement sexuel et la performance de reproduction des vaches primipares Charolaises

Emilie Recoules, Jacques Agabriel, Anne de La Torre Capitan, Fabienne Blanc

► **To cite this version:**

Emilie Recoules, Jacques Agabriel, Anne de La Torre Capitan, Fabienne Blanc. Influence de l'évolution des réserves lipidiques après vêlage sur la cyclicité, le comportement sexuel et la performance de reproduction des vaches primipares Charolaises. 4. Journées d'Animation Scientifique du département Phase (JAS Phase 2012), 2012, 2012. hal-02803328

HAL Id: hal-02803328

<https://hal.inrae.fr/hal-02803328v1>

Submitted on 5 Jun 2020

HAL is a multi-disciplinary open access archive for the deposit and dissemination of scientific research documents, whether they are published or not. The documents may come from teaching and research institutions in France or abroad, or from public or private research centers.

L'archive ouverte pluridisciplinaire **HAL**, est destinée au dépôt et à la diffusion de documents scientifiques de niveau recherche, publiés ou non, émanant des établissements d'enseignement et de recherche français ou étrangers, des laboratoires publics ou privés.



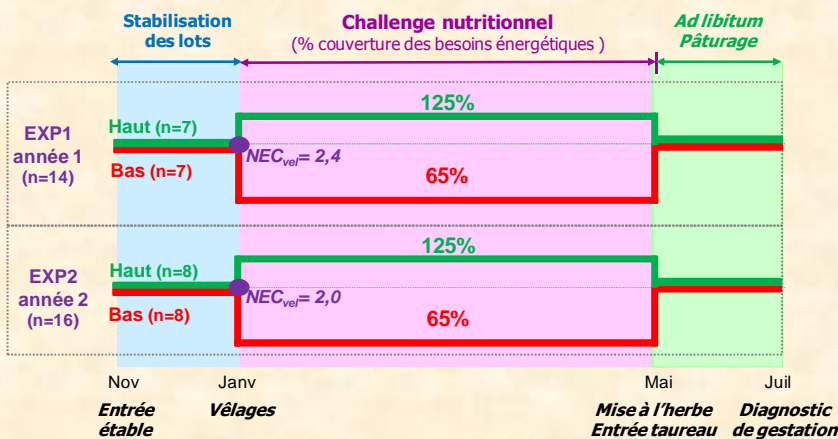
E. Recoules^{1,2,3}, J. Agabriel³, A. De La Torre³, F. Blanc^{1,2}

¹Clermont Université VetAgro Sup, Campus Agronomique, 89 avenue de l'Europe, 63370 Lempdes ; ²INRA, USC 2005, 63370 Lempdes ; ³INRA-URH, Clermont-Ferrand/Theix, 63122 St Genès-Champanelle

Objectifs de l'étude

- Analyser l'effet du niveau des réserves lipidiques sur les principales étapes du processus d'élaboration de la performance de reproduction chez la vache Charolaise
- Etudier la sensibilité de la réponse reproductive à la dynamique des lipides corporels après le vêlage

Schéma expérimental : 2 expérimentations qui diffèrent par l'état corporel des vaches au vêlage



Expérimentations réalisées à l'UEMA, site de Laqueuille

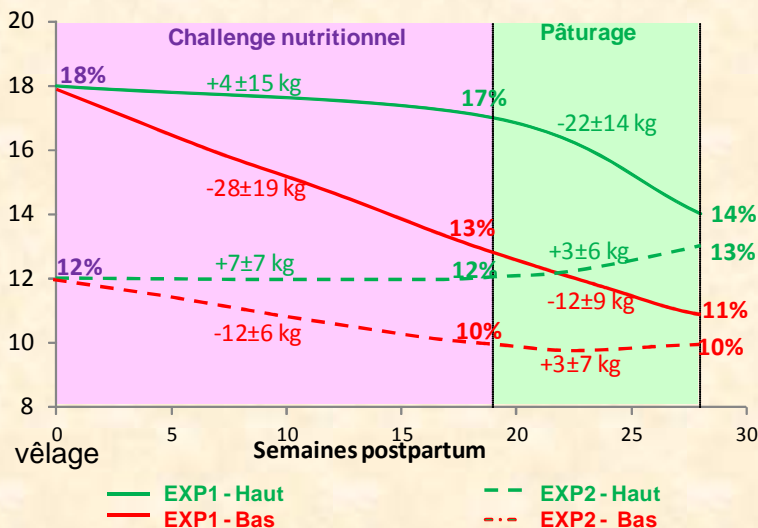
Mesures

- Poids et notes d'état corporel
- Estimation des lipides corporels par mesure du diamètre des adipocytes
- Cyclicité par dosage de progestérone (2/semaine)
- Expression de l'oestrus à partir de vidéo 24h/24h et dépouillement à l'aide du logiciel The Observer®



Résultats

Proportion de lipides dans le PVV (%) et variations estimées (kg) selon le challenge nutritionnel subi (Haut vs Bas)

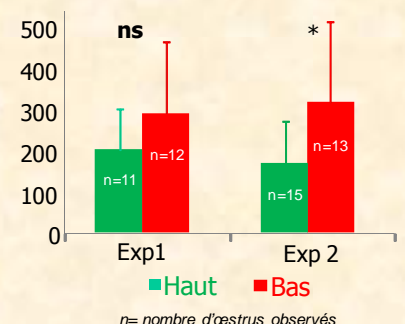
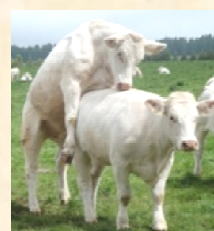


Effet du challenge nutritionnel sur la réponse reproductive

	Exp 1 (n=14)		Exp 2 (n=16)	
	Haut	Bas	Haut	Bas
Niveau alimentaire post-partum	Haut	Bas	Haut	Bas
Int. vêlage-cyclicité (j)	75 a	77 a	99 b	105 b
Durée œstrus (h)	4 a	8 b	5 a	9 b
Nb vaches gestantes à 210 j. post-partum	6/7 a	3/7 a	8/8 b	8/8 b

a, b : différences significatives intra expérimentation

Nombre de comportements sexuels exprimés durant l'œstrus par la vache en chaleur



Conclusion

Quelque soit l'état corporel au vêlage, la mobilisation lipidique induite par une restriction alimentaire postpartum n'influence pas la durée de l'anœstrus post-partum mais accroît l'expression de l'œstrus chez les vaches primipares Charolaises.

Une perte régulière de lipides depuis le vêlage semble défavoriser le taux de gestation.