



**HAL**  
open science

## L'agriculture biologique, prototype d'agricultures durables : des recherches pour et sur l'AB

Servane Penvern

► **To cite this version:**

Servane Penvern. L'agriculture biologique, prototype d'agricultures durables : des recherches pour et sur l'AB. Les 40 ans du GABNOR, Dec 2013, Salomé, France. 8 p. hal-02803353

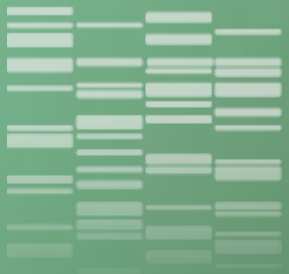
**HAL Id: hal-02803353**

**<https://hal.inrae.fr/hal-02803353v1>**

Submitted on 5 Jun 2020

**HAL** is a multi-disciplinary open access archive for the deposit and dissemination of scientific research documents, whether they are published or not. The documents may come from teaching and research institutions in France or abroad, or from public or private research centers.

L'archive ouverte pluridisciplinaire **HAL**, est destinée au dépôt et à la diffusion de documents scientifiques de niveau recherche, publiés ou non, émanant des établissements d'enseignement et de recherche français ou étrangers, des laboratoires publics ou privés.



# L'agriculture biologique, prototype d'agricultures durables

## DES RECHERCHES POUR ET SUR L'AB

Servane PENVERN, INRA - CIAB



# Des années 70 à 2000

## > les années 1970 : l'AB comme l'alternative dominante de l'AC

- ❖ Elargissement de la palette d'itinéraires techniques et des modèles de développement
- ❖ Chercheurs isolés, agronomes et socio-économistes (Cadiou et al., 1975)
- ❖ Analyse des pratiques et des motivations à la conversion à l'AB



NATURE &  
PROGRES

## > les années 1980 : Reconnaissance institutionnelle de l'AB

- ❖ Première mesure officielle de soutien à la recherche (DMDR, 1983)
- ❖ Chercheurs en SHS dans des programmes consacrés aux modèles de développement alternatifs (Le Pape et al., 1988)
- ❖ Etudes économiques de la consommation et des filières, étude de la diversité interne de l'AB (valeurs et dimensions éthiques de l'AB)



## > les années 1990 : Reconnaissance européenne et standardisation de l'AB

- ❖ Comparaison de systèmes dans un continuum d'agricultures AC < PI < AB
- ❖ Etude des réseaux et liens entre production et consommation
- ❖ Mise en place de dispositifs LT sur les performances agro et éco de l'AB (Gotheron, 1994)



## > En 2000 : Spécialisation de l'AB

- ❖ Spécialisation de s modèles d'AB loin des modèles de polyculture-élevage
- ❖ Création du CIAB et d'un programme d'étude dédié à l'AB (AgriBio)



# Depuis 2000...

## > Une stratégie institutionnelle, le programme AgriBio



- ❖ Gamme élargie des pratiques et des situations dans un continuum de contraintes croissantes => Modèle d'étude privilégié pour la recherche d'alternatives
- ❖ Domaines biotechniques, fonctionnement des systèmes de production, socio-économiques des filières de la consommation => Multi-dimensionalité et interdisciplinarité
- ❖ Concilier approches analytiques et systémiques + dispositifs LT, sites expé et réseaux de fermes
- ❖ Recherches finalisés en dialogue constant avec les partenaires
- ❖ Visibilité des travaux de recherche en France et à l'international

# Depuis 2000...

> 3 programmes AgriBio (2000, 2004, 2009)

- ❖ De la résolution de problèmes techniques à des approches globales
- ❖ Démarche systémiques, interdisciplinaires en partenariat sont devenues la norme (DinABio, 2008)
- ❖ Diversité des approches et des modèles d'AB

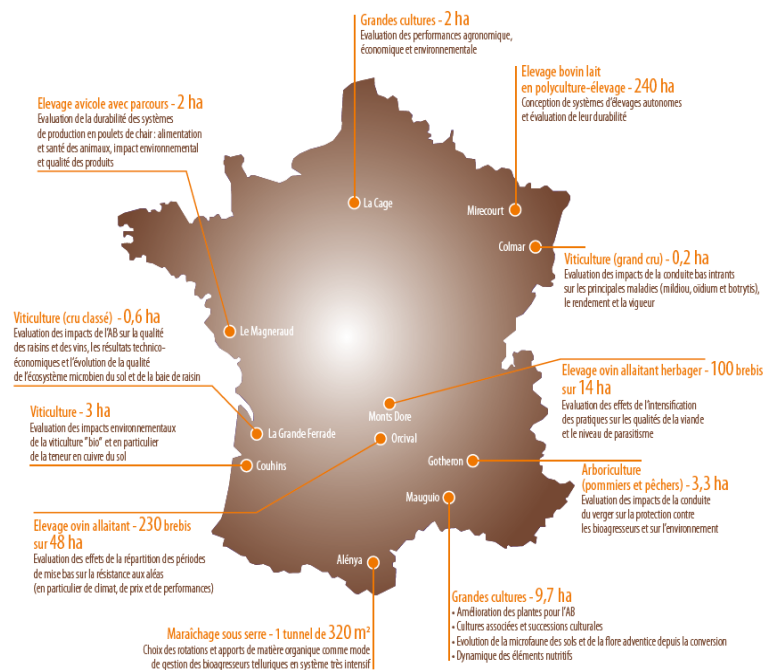
⇒ 40 projets  
 ⇒ 258 agents  
 ⇒ 70 unités

AàP	Financeur(s)	Thèmes des appels à projets
2000	INRA	Appel à projets « ouvert »
2001	INRA	Appel à projets « ouvert »
2001	INRA-ACTA	Lutte contre la flavescence dorée de la vigne
		Impact de la réduction des traitements à base de cuivre
2003	INRA-ACTA	Semences et plants
		Poursuite des trois précédents thèmes
2004	INRA	Fertilisation en AB
		Interactions génotype plantes/milieu
2004	INRA	Lutte contre les maladies du bois en viticulture
		Maîtrise intégrative du parasitisme des herbivores pour la gestion des troupeaux et des pâturages
2004	INRA-ACTA-ACTIA	Qualité des protéines du blé, valeur boulangère et qualité du pain en AB
		Analyse de la conversion à l'AB
		L'impact environnemental de l'AB
2009	INRA	Performances de l'AB : évaluation et conséquences sur les pratiques
		Développement économique de l'AB

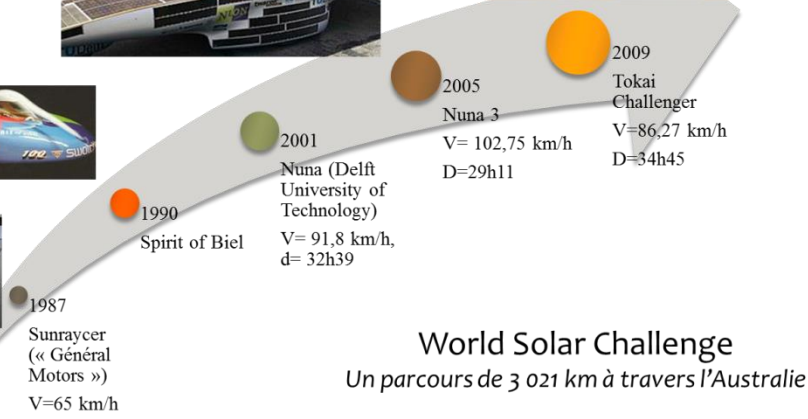
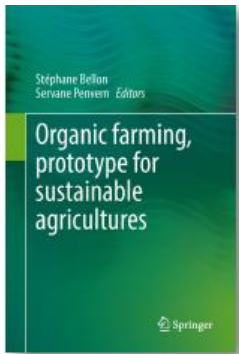


Verrous TK et réglementaires

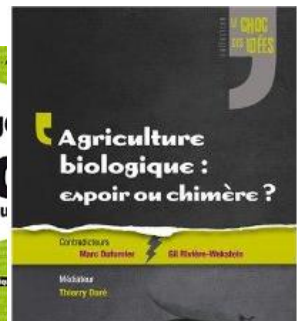
Enjeux transversaux Pluridisciplinarité



# L'AB, prototype d'agricultures durables



1. sous contraintes => source d'**INNOVATION** pour les agricultures durables
2. « meilleur » représentant d'une catégorie => **IDENTITE**, unité (principes et régl°) et pluralité
3. en constante évolution => **DYNAMIQUES** interne et enjeux de développement



# Orientation de la recherche en AB

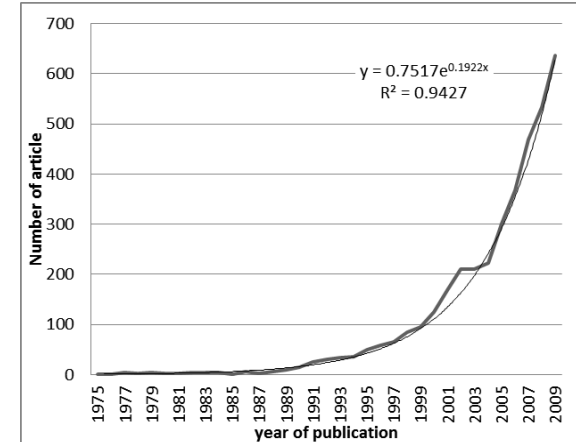
## > Enjeux et priorités de recherche

- ❖ En interne, sur la base des précédents programmes et des besoins des acteurs de l'AB
  - ❖ DIABio : Innovations et performances; Dynamiques organisationnelles; Interactions avec l'environnement
- ❖ En interne en cohérence avec la dynamique globale de la recherche
  - ❖ MP, programme AE,
- ❖ En cohérence aux différentes échelles, régionales, nationales et européennes
  - ❖ Consultation régionale du ministère
  - ❖ Participation aux différentes instances, ex Focus Group
- ❖ Avec les partenaires
  - ❖ Accord cadre INRA-ITAB
  - ❖ Conseil scientifique de l'AB



# Enjeux et perspectives

- ❖ La recherche sur l'AB est un secteur dynamique en pleine évolution : marginalisation > reconnaissance > différenciation > généralisation ?
- ❖ La croissance du secteur de l'AB pose de nouvelles questions pour la recherche
  - sur les performances de l'AB
  - sur son développement et des modèles émergents : comment concilier croissance, développement et intégrité ?
- ❖ Evolution de la gouvernance des recherches : Partenariat, Europe vs Région ? Intervention de l'Etat (Ambition 2017 ?)
- ❖ Formes d'agriculture de plus en plus écologisées favorables aux interactions entre recherches pour et sur l'AB >>> **Favoriser les passerelles entre recherche POUR et recherches SUR**
- ❖ Enjeux: le dynamisme de l'AB, sa capacité à innover, moissonner et intégrer de nouvelles connaissances détermine sa capacité à évoluer et maintenir son statut de prototype.>>> Evaluer l'impact de la recherche sur le développement de l'AB ?







# Merci pour votre attention

Servane PENVERN, INRA - CIAB

Servane.penvern@avignon.inra.fr

[www.inra.fr/ciab](http://www.inra.fr/ciab)

