



HAL
open science

Élevage de volaille biologique en circuit court et intégré : la pathologie vue par le filtre de l'autonomie (Alteravibio)

Jacques J. Cabaret, Fanny Simon, Christian C. Nicourt

► To cite this version:

Jacques J. Cabaret, Fanny Simon, Christian C. Nicourt. Élevage de volaille biologique en circuit court et intégré : la pathologie vue par le filtre de l'autonomie (Alteravibio). Séminaire Inter-projets PSDR GO "Pour et Sur le Développement Régional dans le Grand Ouest", Jan 2011, Rennes, France. 36 p. hal-02804509

HAL Id: hal-02804509

<https://hal.inrae.fr/hal-02804509>

Submitted on 5 Jun 2020

HAL is a multi-disciplinary open access archive for the deposit and dissemination of scientific research documents, whether they are published or not. The documents may come from teaching and research institutions in France or abroad, or from public or private research centers.

L'archive ouverte pluridisciplinaire **HAL**, est destinée au dépôt et à la diffusion de documents scientifiques de niveau recherche, publiés ou non, émanant des établissements d'enseignement et de recherche français ou étrangers, des laboratoires publics ou privés.

Les questions sanitaires vues à l'aune de l'*autonomie* dans les élevages de volailles *bio* en circuit court

Jacques Cabaret INRA Nouzilly

Fanny Simon INRA Nouzilly/ INRA Magneraud

Christian Nicourt INRA Ivry



Avibio et Alteravibio (ITAVI, INRA, ITAB, Chambres..)





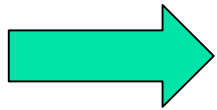
Quelle autonomie pour les éleveurs *bio* ?





La notion d'autonomie en *bio* : un affichage récent

- De l'autonomie comme soumission aux lois que l'on se donne avec Kant à celle des communautés locales d'Illich
- L'autonomie des pères fondateurs: nommée par R.Steiner mais concerne l'être dans le cosmos et non nommée mais proposée par Sir Albert Howard
- L'autonomie dans les cahiers des charges contemporains



L'autonomie comme quête et
comme projets



La dynamique quête/projets

- Une quête conçue comme une aventure arthurienne ponctuée d'épreuves, au-delà des normes
- Des projets visant à faire évoluer l'exploitation vers plus d'autonomie
- Des problèmes et projets d'autonomie liés aux situations



Une autonomie toujours limitée



1

Quelle quête d'autonomie en élevage avicole *bio* ?





Les projets d'autonomie des *bio* contemporains

- Autonomie amont
 - Produire et fabriquer son aliment
 - Utiliser ses excréta et déchets comme engrais
- Autonomie aval
 - Etablir des relations directes avec le marché
- Autonomie technique
 - Ne pas dépendre des techniciens (dvpt, sanitaires...)
 - Maîtriser sa sélection et sa reproduction
 - Se construire une expérience située
 - Fonder ses actions sur cette expérience



L'autonomie : une dynamique

- Toujours située : ici et maintenant
- Toujours une quête, donc toujours limitée
- Toujours mise en œuvre, au moins partiellement

Quelles autonomies pour les *aviculteurs-bio* contemporains ? (1)

- Environ 90% des *avi-bio* sont intégrés
 - L'intégrateur fournit des poussins à 1 jour, vaccinés, et l'aliment
 - L'éleveur restitue à l'intégrateur les volailles engraisées ou/et les œufs et est rémunéré.
 - L'éleveur doit suivre les conseils techniques et sanitaires de l'intégrateur.



Quels projets d'autonomie ?



Quelles autonomies pour les *avi-bio* contemporains ? (2)

- Une minorité des *avi-bio* est indépendante
 - La plupart achètent des poussins à 1 jour vaccinés ; quelques uns « maîtrisent » la sélection et la reproduction
 - Ils cultivent ou/et fabriquent, au moins en partie, leur alimentation.
 - Ils vendent leurs produits majoritairement en circuits courts
 - Ils ont peu recours au conseil technique organisé ou à l'encadrement technique sanitaire.



Des projets d'autonomie situés



Quelles autonomies techniques face à la question sanitaire ?

- Quel statut sanitaire des animaux entrants ?
- Quelle construction de l'expérience sanitaire
 - Quels problèmes sanitaires ?
 - Quelle construction sociale de l'expérience sanitaire ?
 - Quelles limites de l'expérience sanitaire de l'élevage ?
- Quelles stratégies sanitaires :
 - Quelle gestion spatiale : hygiène, bâtiments, parcours
 - Quelle surveillance : relation à l'animal, compagnonnage
 - Quel maîtrise de traitements préventifs ou curatifs : connaissance, expérience



Matériel

- 30 élevages de l'Ouest en circuit court
 - Enquête par questionnaire
 - Contrôle parasitaire des élevages
- 5 élevages du Finistère en circuit court
 - Enquête par entretiens ouverts

2

Résultats





2.1

Interrogations et réponses d'autonomies d'élèves



Autonomie sanitaire et compagnonnage

Je suis avec mes bêtes, j'ai l'impression d'être un petit peu autonome... Quand elles ont des vers, c'est pas dur à savoir non plus, les œufs sont blancs. En fin de compte, c'est sa façon à elle de s'exprimer, elle nous dit : « tiens, voilà, j'ai des vers, je te fais un œuf blanc, maintenant à toi de gérer la situation » (éleveur 01) pondeuse



Stratégie sanitaire et hygiène de l'élevage (1)

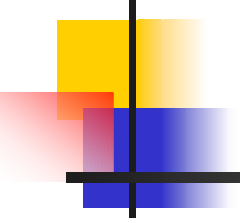
Quand je vais d'un bâtiment à l'autre, j'ai trois paires de bottes. Je vais jamais aller avec les bottes dehors dedans et j'irais pas avec les bottes du poulailler du haut dans le poulailler du bas. Il faut respecter une certaine règle. (éleveur 01)

Au niveau litière, moi je change la litière... Après, je jette, enfin je saupoudre de l'algue séchée, c'est une poudre que je mets sur la litière... Mais pour moi, tout est dans l'atmosphère... Je fais très attention à ce que ce soit pas trop humide, que ce soit bien ventilé. En fait, c'est surtout là-dessus, et bien chauffer aussi. (éleveur 03) poulet



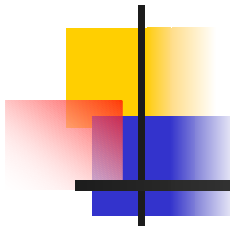
Stratégie sanitaire et hygiène de l'élevage (2)

J'ai eu des problèmes de coccidiose. On a restructuré les bâtiments. Maintenant, on a des poussinières qui sont plus adaptées, qu'on peut plus facilement nettoyer. On a fait un plus gros vide-sanitaire. Et puis des choses toutes bêtes, je ne vais plus dans les poussinières avec les mêmes chaussures où je vais dans le parc. Donc, on met des sur-bottes. On met des sur-bottes quand on va dans les poussinières et, ça, ça a changé beaucoup les choses. Et puis après, sur les cous nus que j'achète en couveuse, ils sont vaccinés. Et on a beaucoup moins de mortalité maintenant parce qu'on a été un peu plus rigoureux sur l'hygiène au démarrage. (éleveur 05)



Expérience, diagnostic, traitement (1)

*Le préventif c'est vermifuge, hépato, un peu de vitamines quand on sent qu'il y a besoin. Il y a des fois des passages de BI, de bronchite infectieuse. Donc ça, ça vient avec le temps qu'il fait et puis ça vient dans l'air. C'est pareil, on sait de suite dès qu'elles ont ces problèmes. Elles toussent et puis, là, on a des œufs qui sont un petit peu... Et on a des produits, c'est pareil, aux plantes... Dès qu'on le voit, il faut le faire, il faut pas attendre une semaine parce que, une semaine, là, l'état sanitaire peut s'aggraver, on peut avoir de la mortalité.
(éleveur 01)*



Expérience, diagnostic, traitement (2)

*J'ai fait un petit peu de Métoxyl, sinon des produits bios...
En fait, on est parallèlement en cure en huiles essentielles.
On fait un protocole à base d'huiles essentielles, qu'on met
en place sur les jeunes bandes... Avec le comptoir des
plantes médicinales (éleveur 05) chair et pondeuses*



L'autonomie sanitaire produit de l'expérience

Au début, je prenais des petits lots de poulettes avec des petits fournisseurs, mais c'était pas des pro... C'était des regroupements de lots. Il y avait un microbisme : elles étaient pas vaccinées correctement... Maintenant, nous, on prend avec les mêmes fournisseurs que les gars qui sont en intégration.... Ils ont un programme de vaccination qui est au point. Je les garde deux années, trois années des fois. En troisième année, c'est une catastrophe parce que, petit à petit, les effets des vaccins s'atténuent et après, il faut retraiter aux antibiotiques. Et puis niveau parasites, j'ai rien non plus. (éleveur 02) pondeuses



Autonomie sanitaire et traitements

On a des vers, mais on a la possibilité de faire des vermifuges dans l'eau... On a la possibilité de mettre un vermifuge dans l'aliment maintenant. Je crois que c'est toutes les cinq semaines et puis, voilà, ça se passe très bien. (éleveur 01)



Autonomie sanitaire et traitements vernaculaires

Il m'arrive de donner de l'ail contre les vers... Je l'avais entendu, je peux pas vous dire qui me l'a dit mais c'est vrai qu'on en a discuté avec des collègues. Moi j'ai trouvé ce système-là, je trouve que ça marche bien, donc je vais pas chercher non plus autre chose, parce que j'ai pas vraiment envie d'avoir de problèmes sanitaires à essayer. (éleveur 03)



Les limites de l'autonomie sanitaire

Je fais des traitements préventifs systématiquement... Je sais même pas exactement ce qu'il y a dedans d'ailleurs, parce que c'est toujours pareil, ils ont leur secret... Eux produisent ça et, au niveau homéopathique, ça marche bien. Au niveau coccidiose, je leur donne systématiquement la première, deuxième semaine. Et après, au niveau vers, pareil. (éleveur 03)



Mesure de *l'autonomie sanitaire*

- Le choix de l'hygiène
- Le choix des vaccinations
- Le choix des traitements (phyto, homeo etc..) et sur quelle information ?
- Une méthode nouvelle d'analyse qui combine un codage des savoirs dans un contexte d'élevage
- La pathologie est-elle si importante qu'elle nécessite un savoir autonome? Notre hypothèse*.



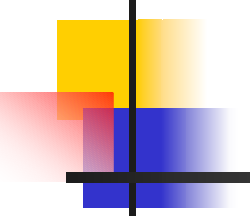
La pathologie et l'*autonomie*

- Quelles variables ?
- Quel codage ? Du soi au général..
- L'innovation que nous apportons concerne ces 2 points
- Comparer la gestion autonome des pathologies aux autres autonomies



Gestion sanitaire autonome

- Hypothèse: autonomie faible même pour les circuits courts
- Raisons possibles: absence de maîtrise de la reproduction ? Utilisation de produits thérapeutiques peu validés ?
Diagnostics incertains ?
- Le sanitaire est-il une bonne entrée pour évaluer l'autonomie ?



Les variables de l'autonomie pour la *pathologie* (italique : autonomie maximale)

- Infotek : *utilisation journaux et journées techniques* ou non
- Therap : phyto, homéo ou *les deux* ou pas du tout ces produits
- Vide sanitaire bâtiment, parcours..*long*



Les variables de l'autonomie technique

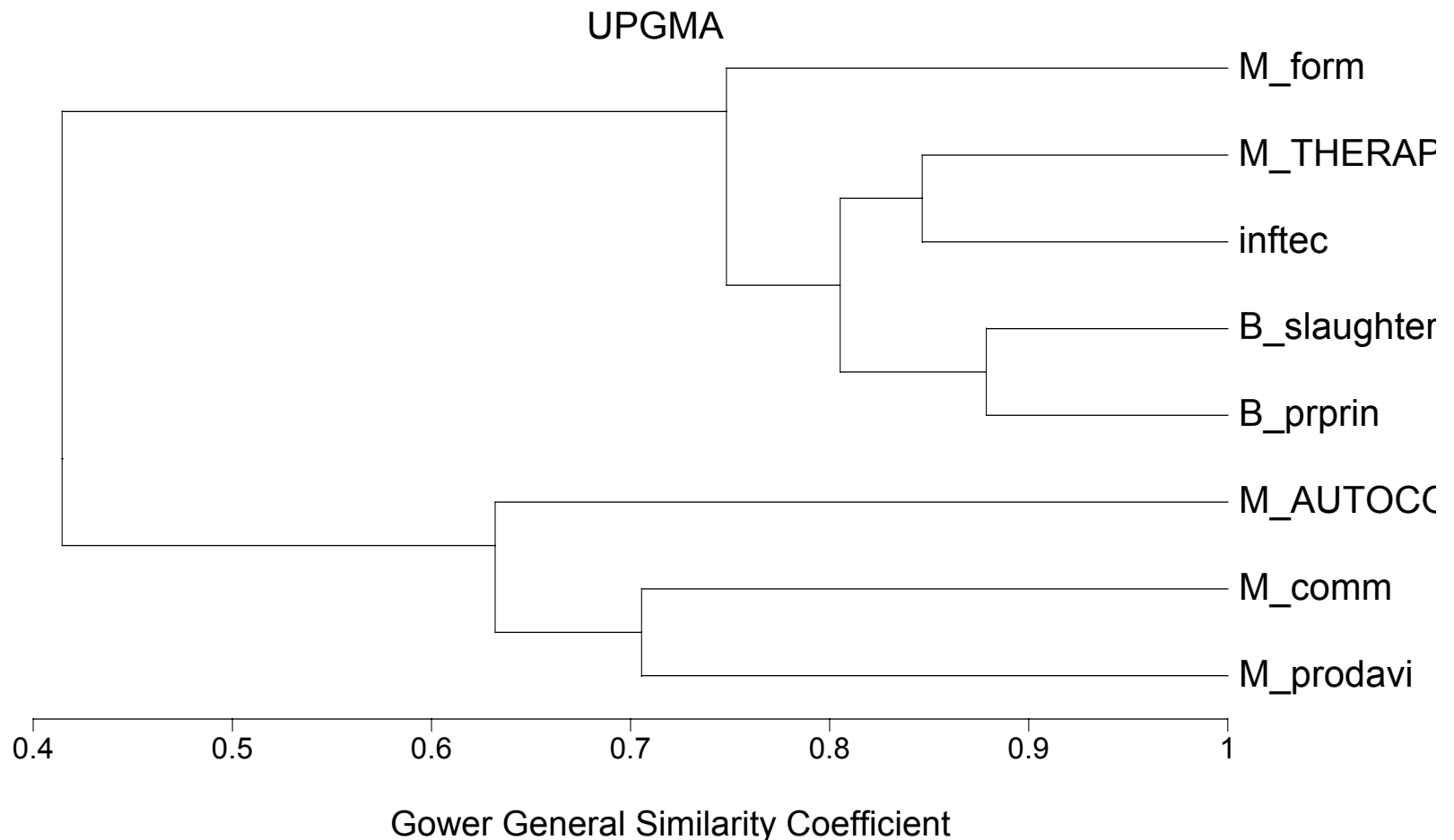
- Prodavi : chair, œuf, *mixte*
- PrPrin : *production principale* ou non
- Parc bat : 1/batiment ou *2/bâtiment*
- Abattage ferme: *oui* ou non
- Formation éleveur : rien, BPA ou BAC, *BTS Ingénieur..*



Les variables de l'autonomie commerciale (vente)

- Comm : *vente directe*, organisée, les deux
- Amap %; code 5 maxi vente à la ferme code 4;.....Vente marché ordinaire 1, intégré, 0

Autonomie commerciale et thérapeutique





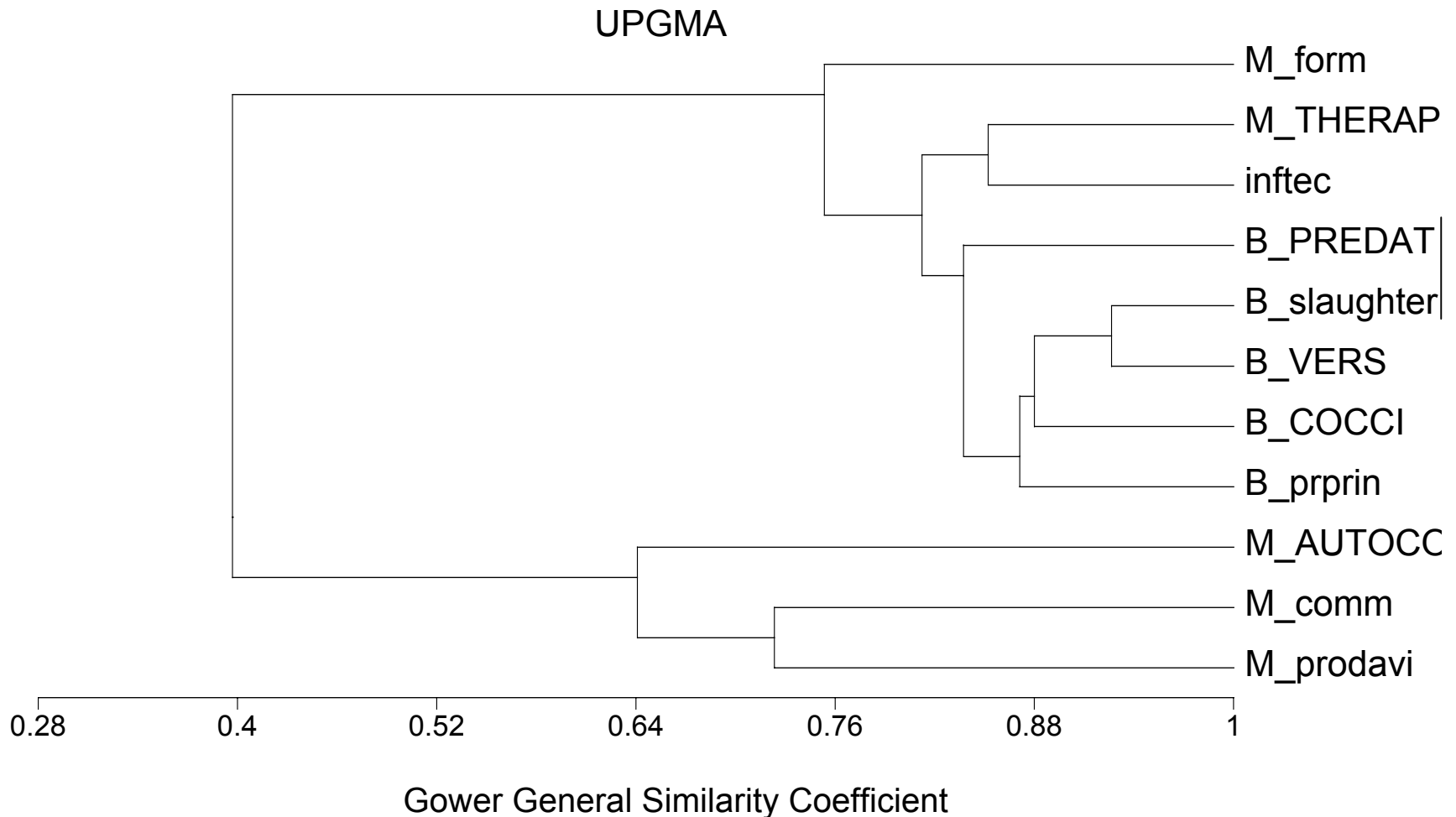
Commentaires

Deux groupes :

- 1) Une bonne formation générale, un apprentissage par les journaux professionnels, l'utilisation de médecines alternatives, « un groupe pathologie »
- 2) Un groupe de « commercialisation autonome », avec un élevage possiblement mixte, et complètement impliqué dans la production avicole comme revenu

Donc deux autonomies qui ne se regroupent pas vraiment, la « pathologique » et « la commerciale »

Autonomie commerciale, pathologique et conscience des pathogènes



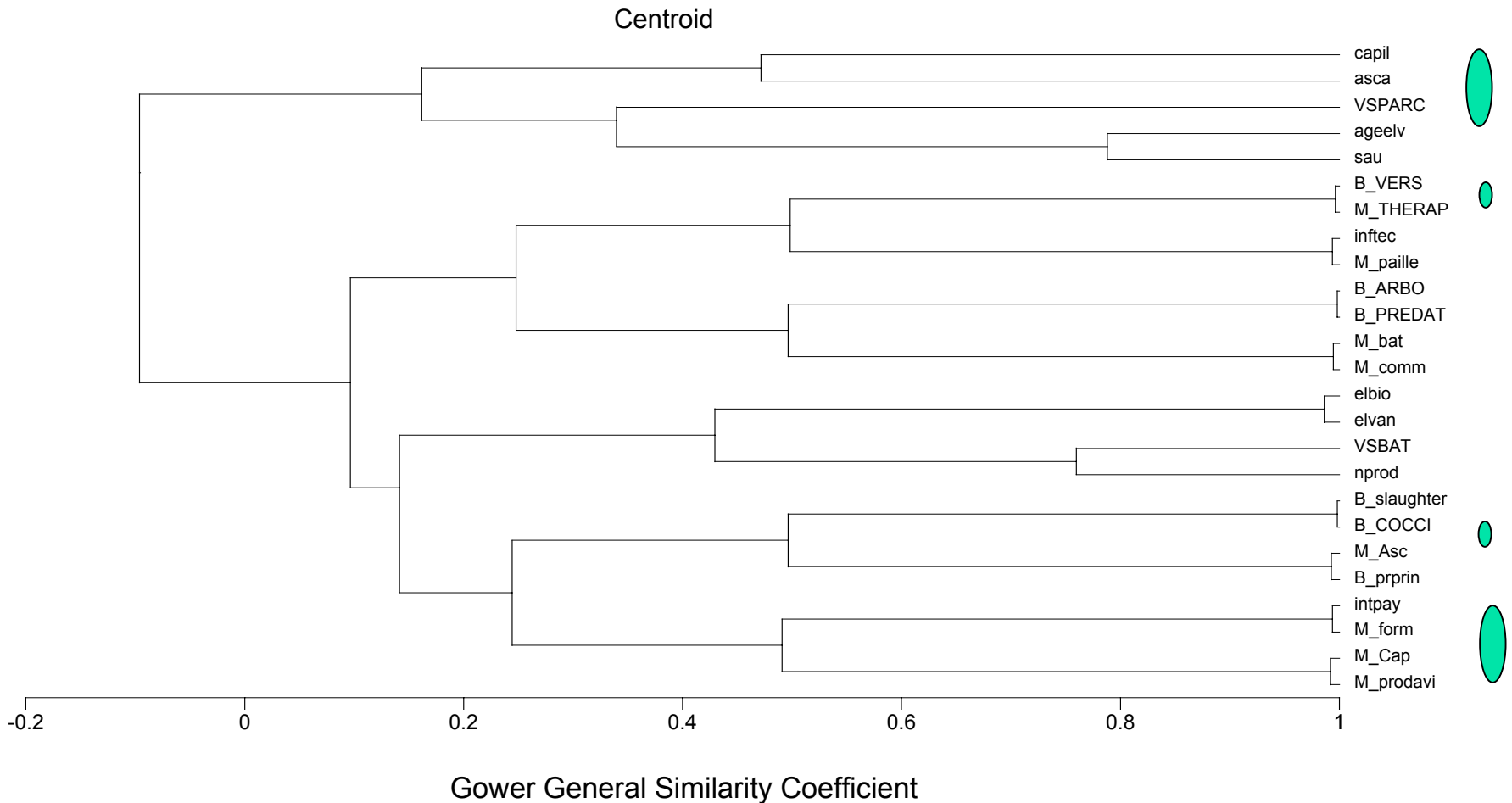


Commentaires

- Pas de différence majeure avec la précédente mais toutefois :
- un groupe fondé sur les abattages à la ferme et un sentiment d'importance des coccidies et des helminthes (est ce la vision des lésions?)
- Et cela se relie à la pratique de traitements (autonomes)

Helminthes *réels* et *ressentis*

Conscience des pathogènes et présence réelle





Commentaires

- Le parasitisme helminthique mesuré quantitativement est en relation avec le l'augmentation vide sanitaire du parcours (incohérence ?)
- Le parasitisme helminthique mesuré semi qualitativement (notre méthode) est bien relié à l'existence d'une production principale aviaire, d'un mode de production (spécialisé ou mixte)

Commentaire des commentaires

1



- La méthode d'évaluation du parasitisme (technique avec une méthode purement quantitative, une méthode indiquant les positivité sur 3 prélèvement de matières fécales) mérite d'être reconsidérée
- En aucun cas il n'y a de relation entre le parasitisme « imaginé » et celui qui est réellement présent

Commentaire des commentaires

2



- L'autonomie des traitements est fondée sur « l'idée du parasitisme » et sur « l'idée de l'efficacité » des traitements alternatifs.
- Cette confiance dans l'efficacité de ces traitements est nourrie par les formations et la lecture des revues professionnelles
- Les autonomies que nous avons visitées (commerciales, techniques, sanitaires) ne sont pas directement liées, ce qui n'est pas totalement étonnant. Certaines autonomies sont fondées sur des faits (le commerce), partiellement sur des faits (technique), ou sur des « sentiments » pour la pathologie et ses traitements