

# Conséquences de la volatilité des prix des produits agricoles et des facteurs de production pour les exploitations agricoles françaises

**Vincent CHATELLIER**

INRA SAE2, Centre Angers-Nantes, UR 1134 (LERECO)



Salon International de l'Agriculture  
28 février 2012, Paris

ALIMENTATION  
AGRICULTURE  
ENVIRONNEMENT

INRA

# Introduction

## → Un contexte caractérisé par une forte volatilité

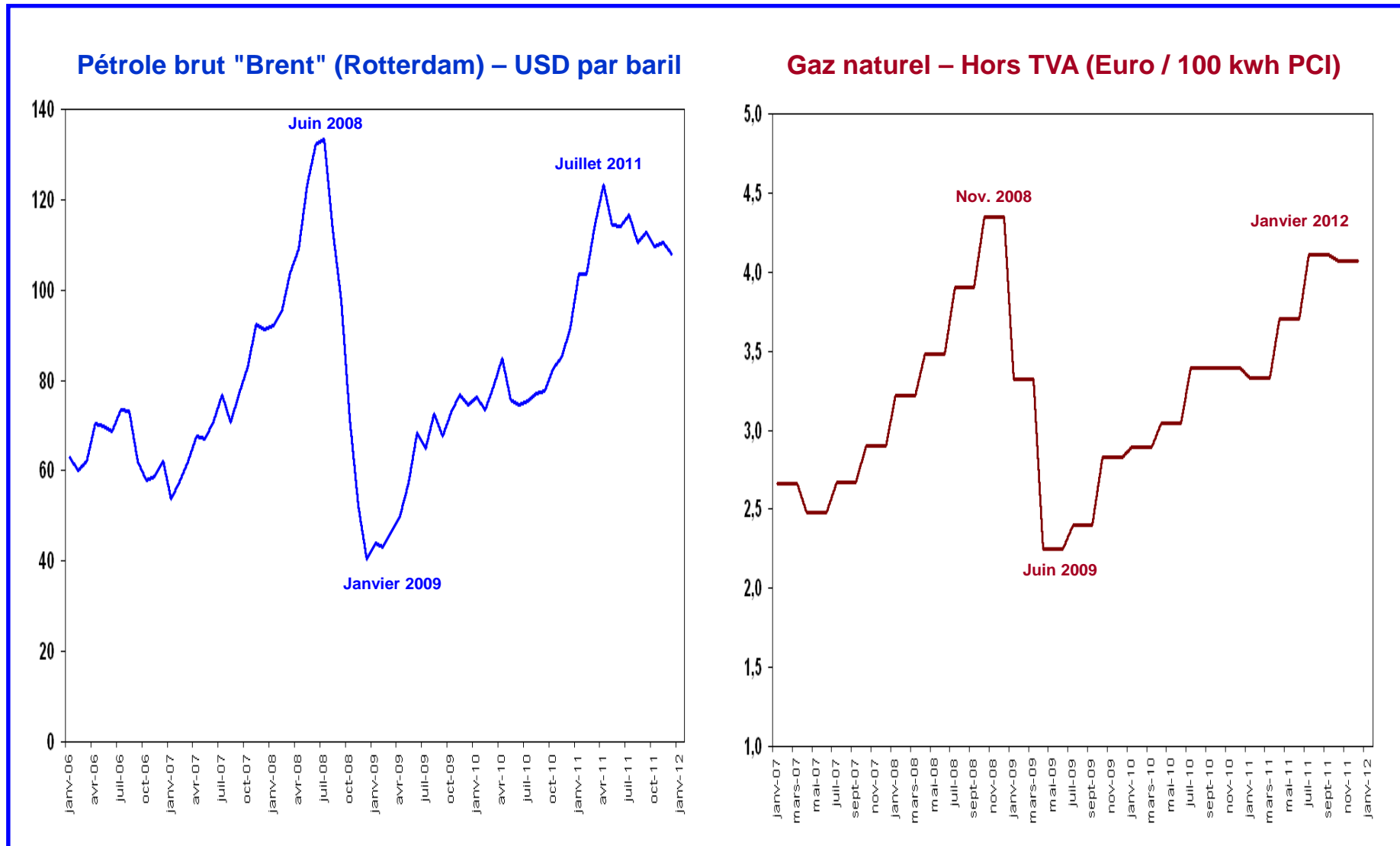
- L'instabilité des marchés agricoles (aléas climatiques, inélasticité de la demande, rigidité de l'offre à CT)
- Une croissance de la demande de biens alimentaires
- La spéculation sur les marchés des matières premières
- Le développement des agrocarburants
- La variation du prix du pétrole et du gaz naturel

## → Une tendance haussière des prix agricoles à long terme

- Un atout pour la compétitivité des productions agricoles européennes
- Un point positif pour stimuler les investissements à long terme
- Mais une difficulté d'anticipation des variations interannuelles

## → Des exploitations très hétérogènes face à la volatilité

# Prix du pétrole et du gaz naturel



INSEE, Ministère de l'économie, des finances et de l'industrie

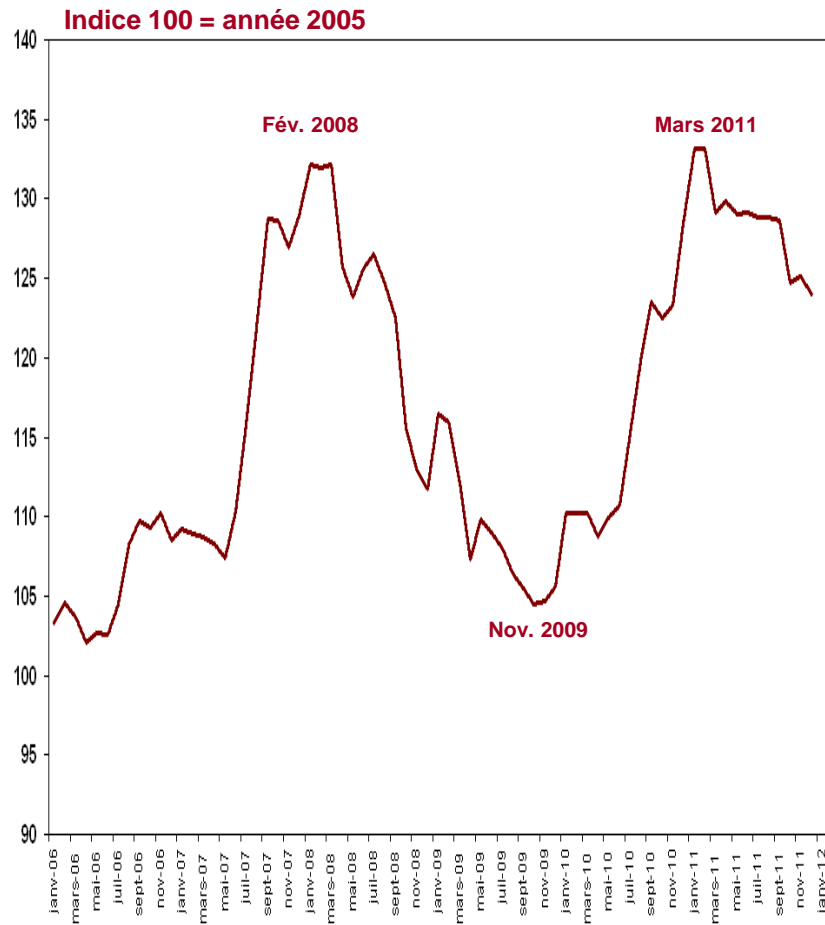
Salon International de l'Agriculture  
28 février 2012, Paris

ALIMENTATION  
AGRICULTURE  
ENVIRONNEMENT

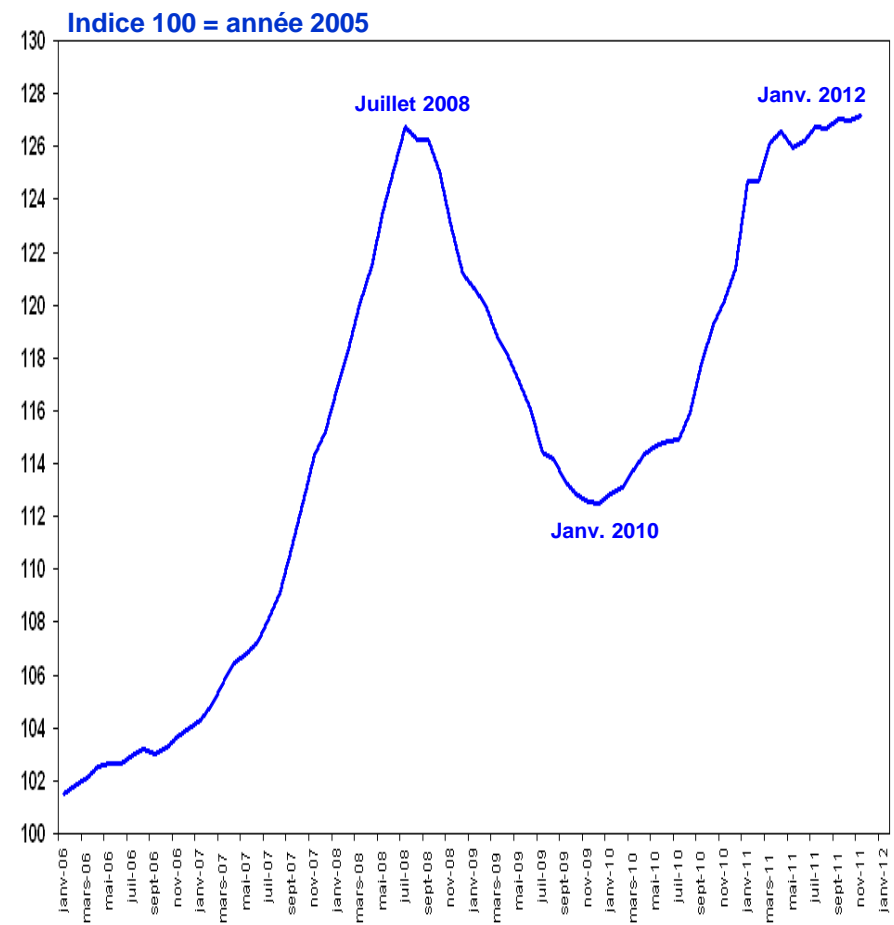
INRA

# Prix agricoles et coûts des intrants de l'agriculture

## IPPAP - Prix agricoles à la production

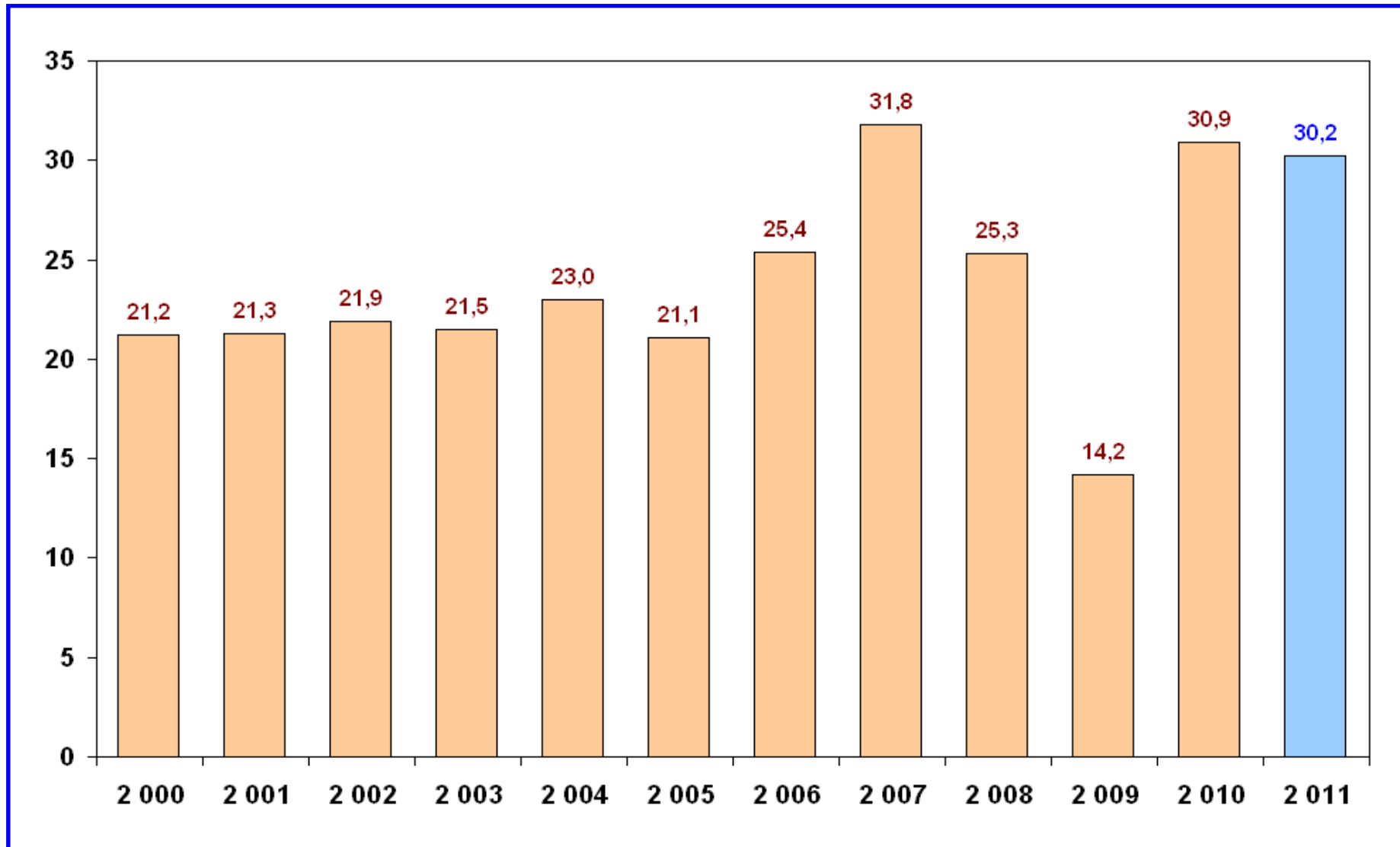


## IPAMPA - Coûts de production



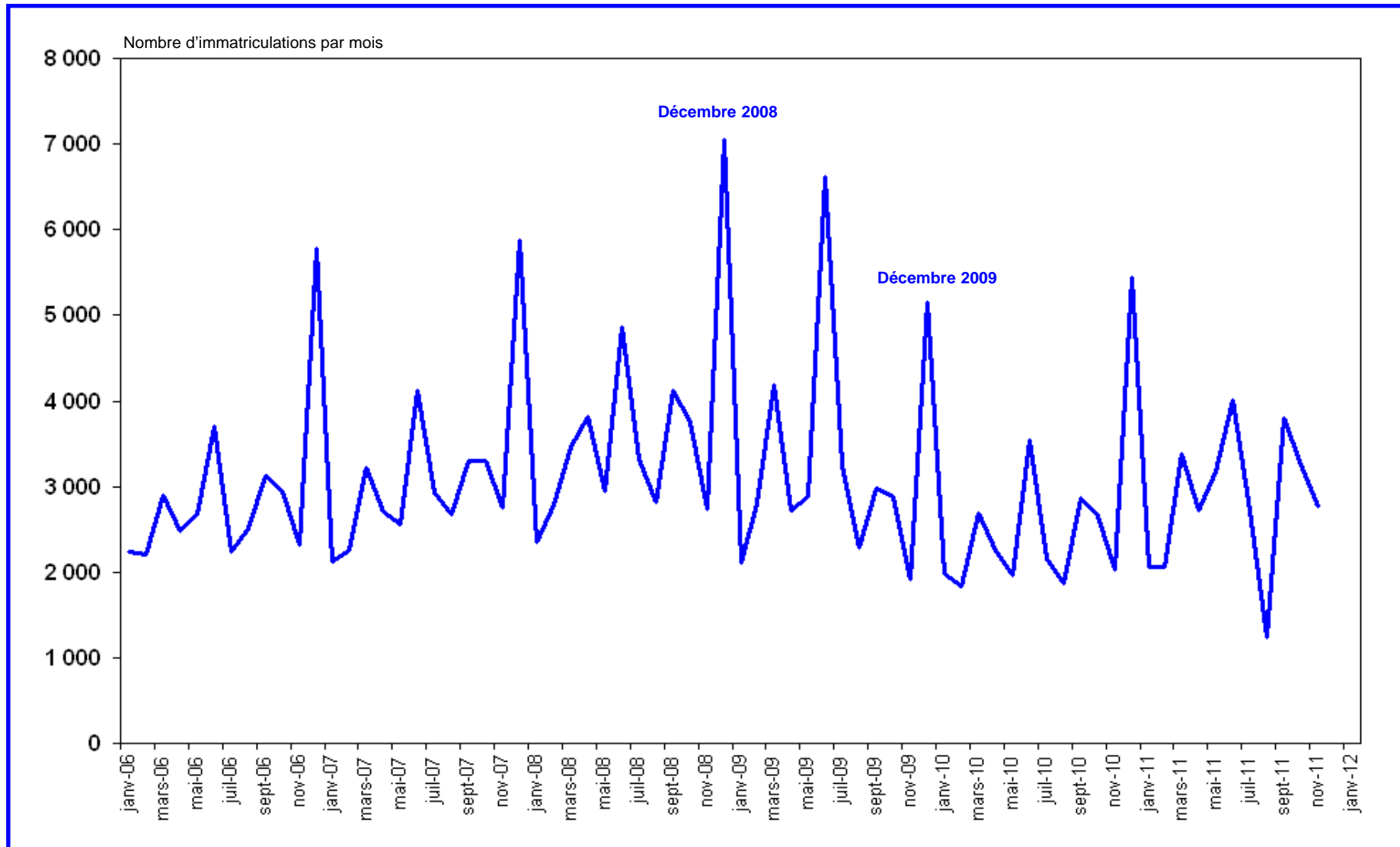
Agreste – INSEE – IPPAP et IPAMPA

## RCAI par actif non salarié (euros courants, 2000 à 2011-estimation)



SSP, RICA et comptes nationaux par catégorie d'exploitations

# Les immatriculations de tracteurs neufs en France



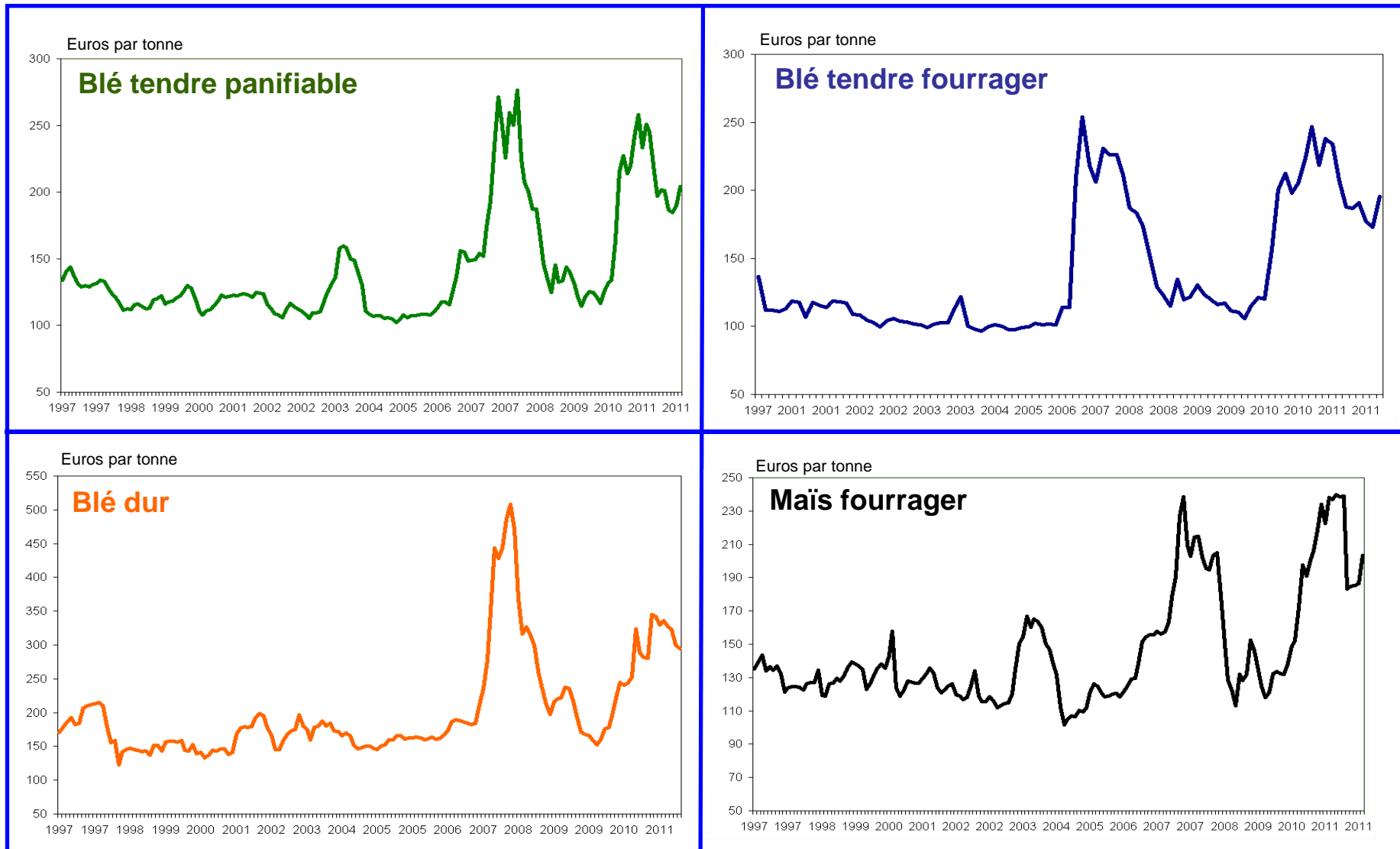
Ministère des Transports, de l'Équipement, du Tourisme et de la Mer

Salon International de l'Agriculture  
28 février 2012, Paris

ALIMENTATION  
AGRICULTURE  
ENVIRONNEMENT

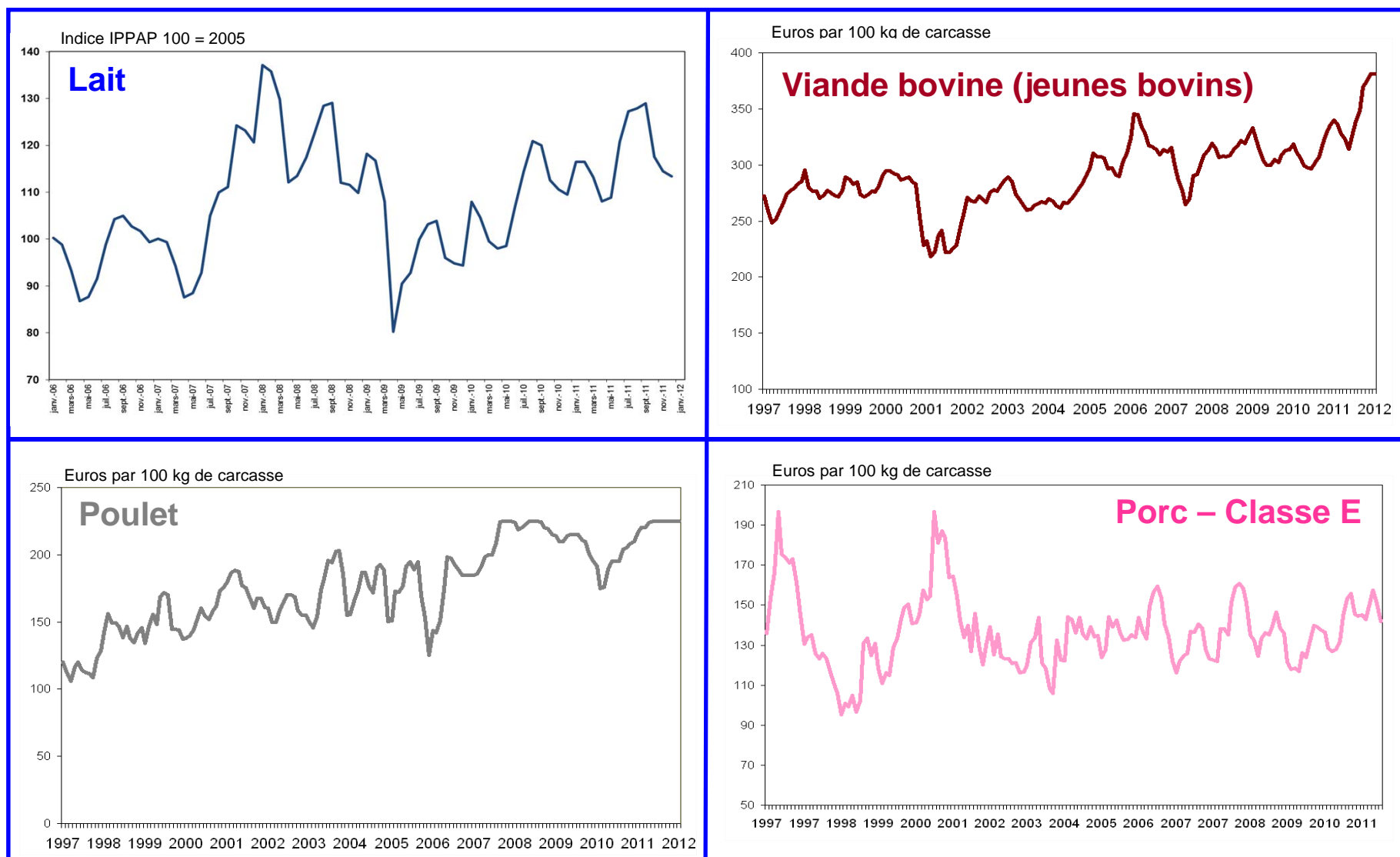
INRA

# Le prix des productions végétales (France)



DGAGRI - Agriview

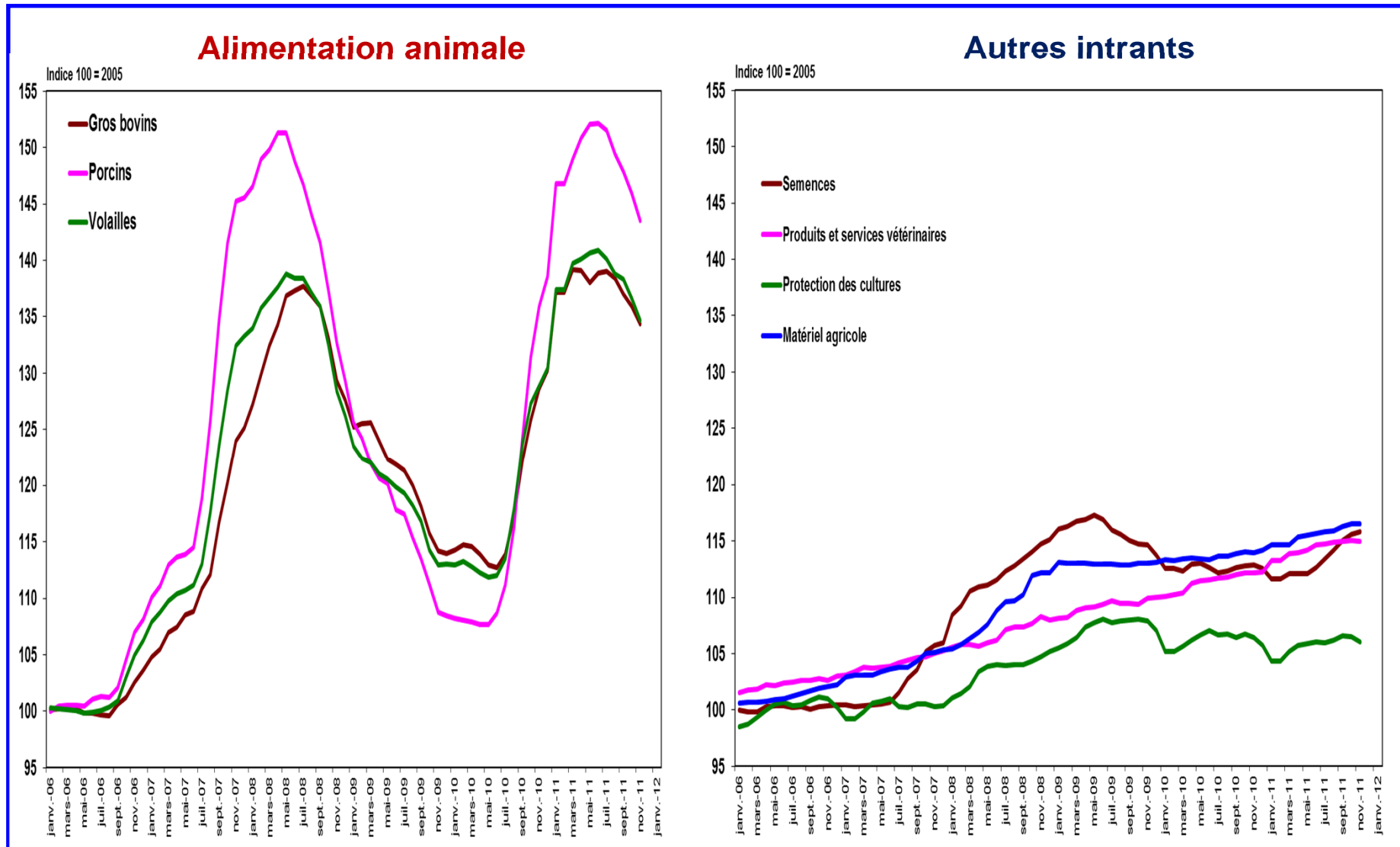
# Le prix des productions animales (France)



DGAGRI - Agriview



# Le prix des intrants (indice IPAMPA 100=2005, France)



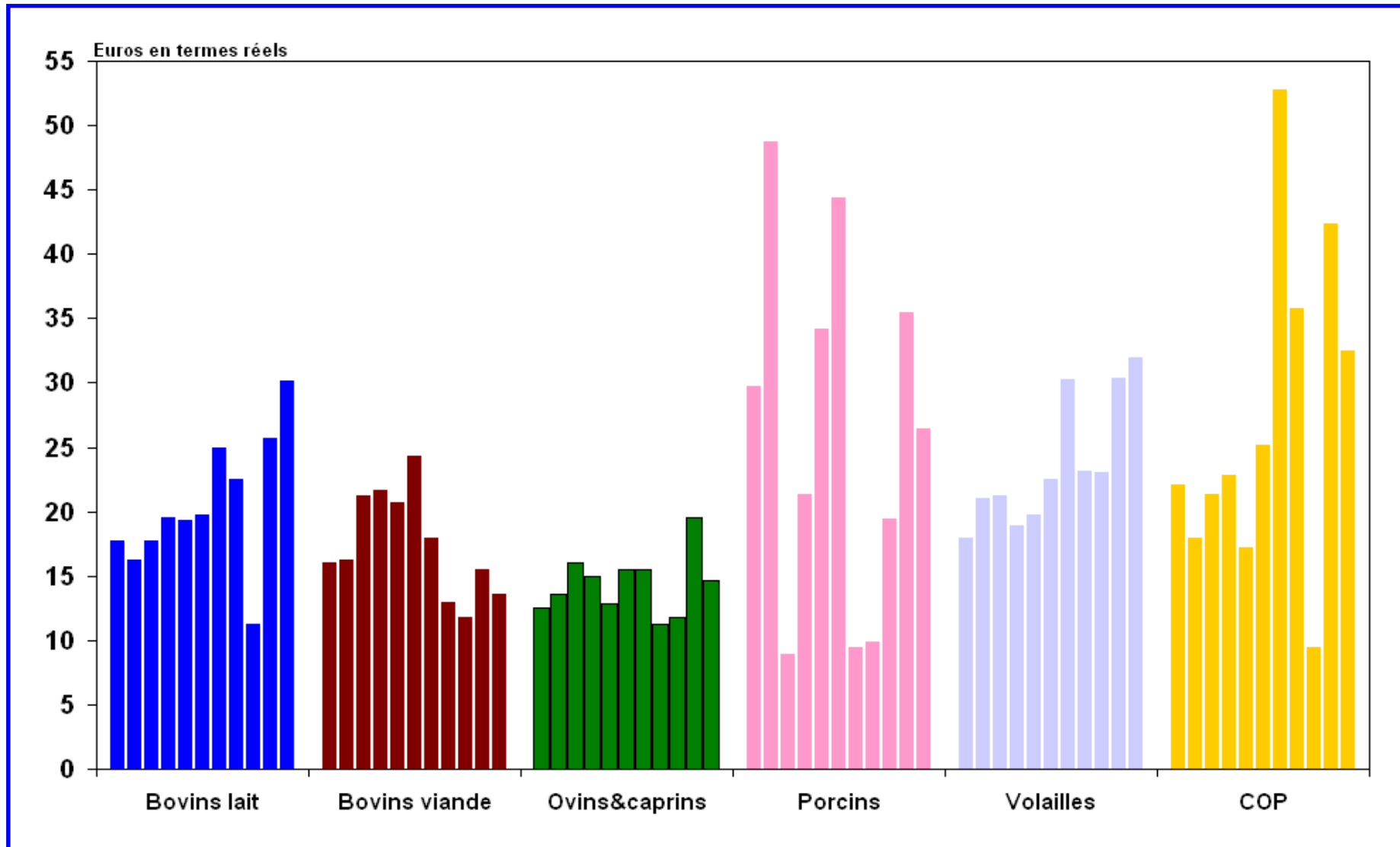
Agreste – INSEE - IPAMPA

Salon International de l'Agriculture  
28 février 2012, Paris

ALIMENTATION  
AGRICULTURE  
ENVIRONNEMENT

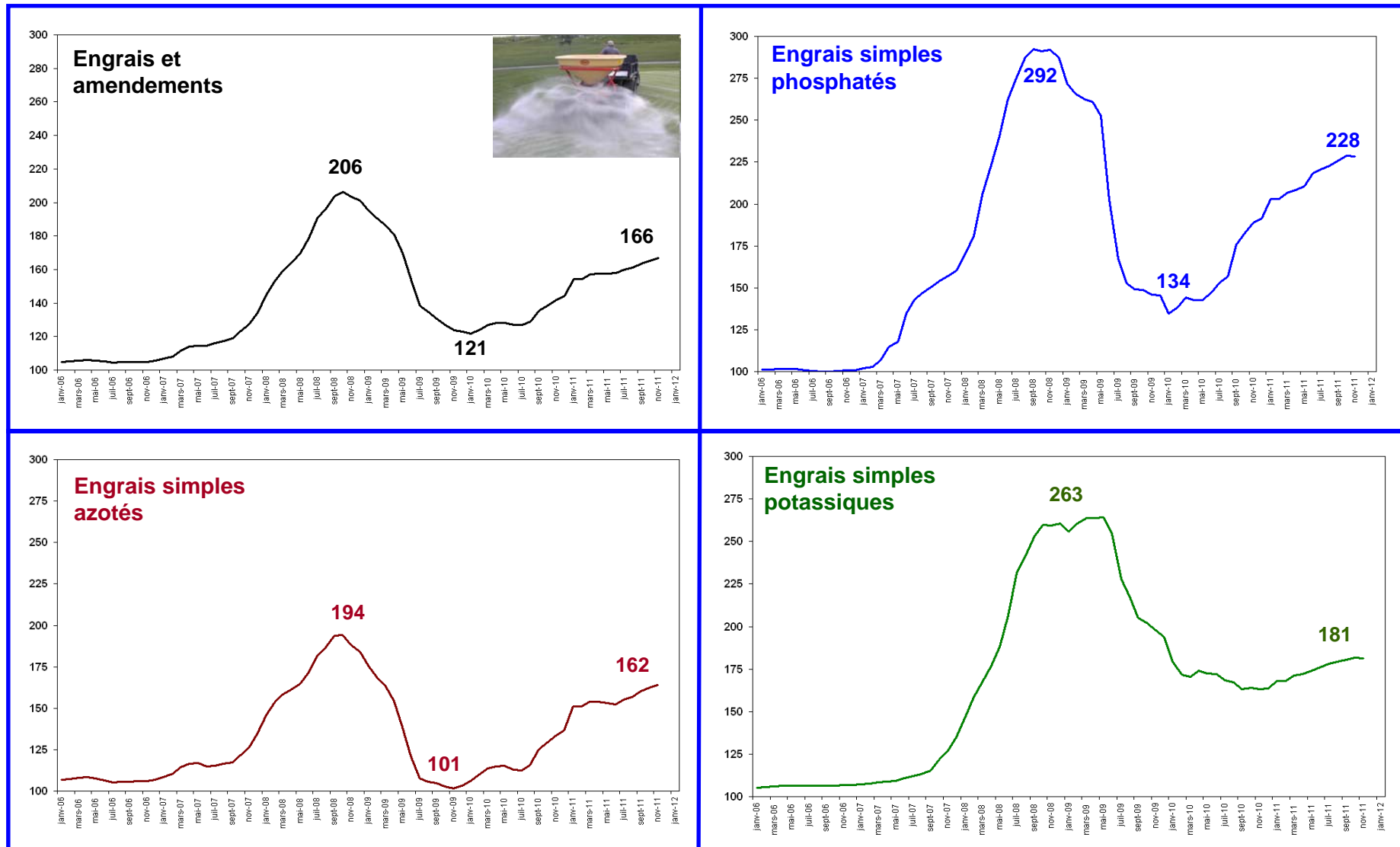
INRA

# RCAI par UTA familial (2000 à 2011-estimation)



SSP, RICA et comptes nationaux par catégorie d'exploitations

# Le prix des types d'engrais (indice 100=2005, France)



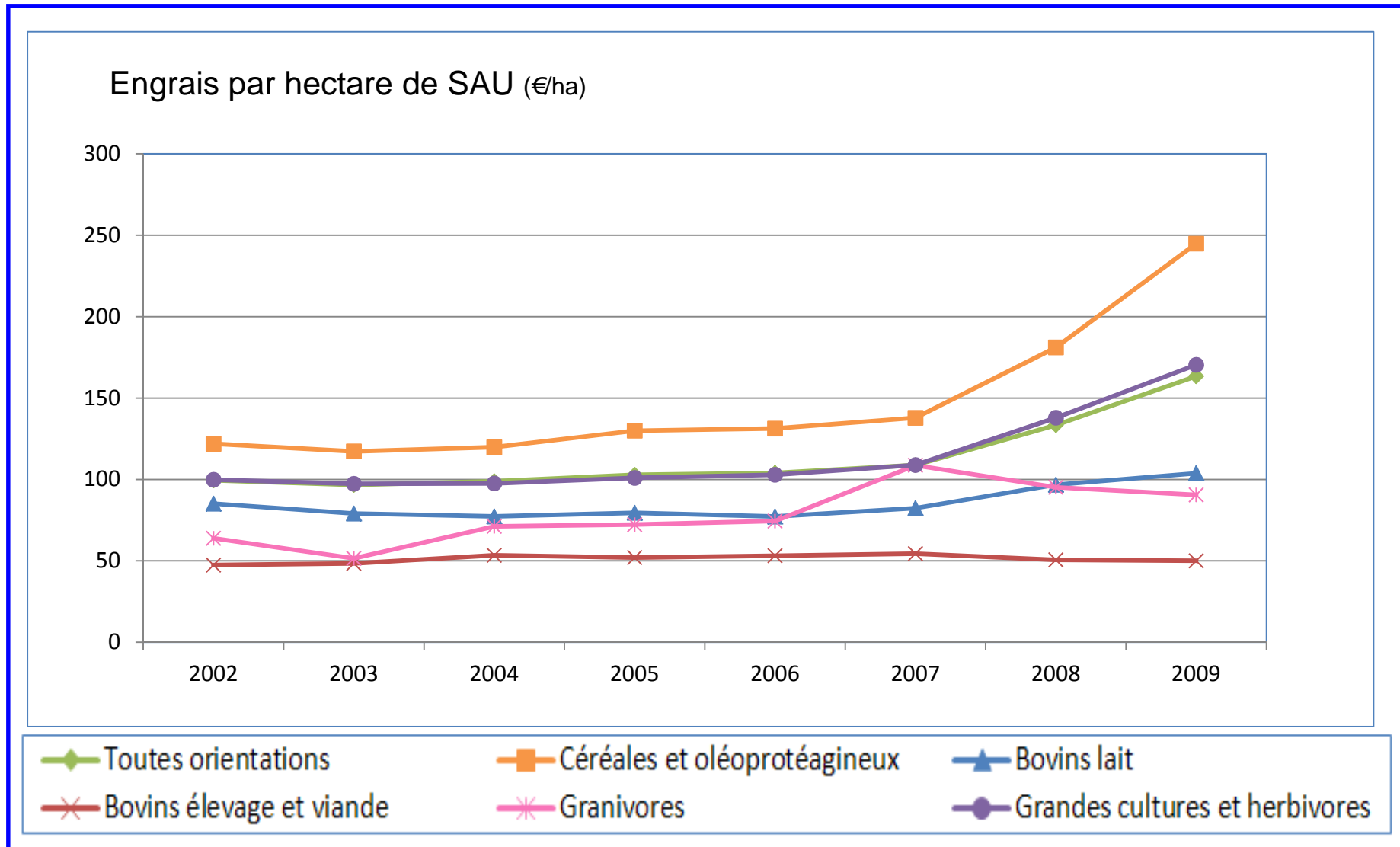
Agreste – INSEE - IPAMPA

Salon International de l'Agriculture  
28 février 2012, Paris

ALIMENTATION  
AGRICULTURE  
ENVIRONNEMENT

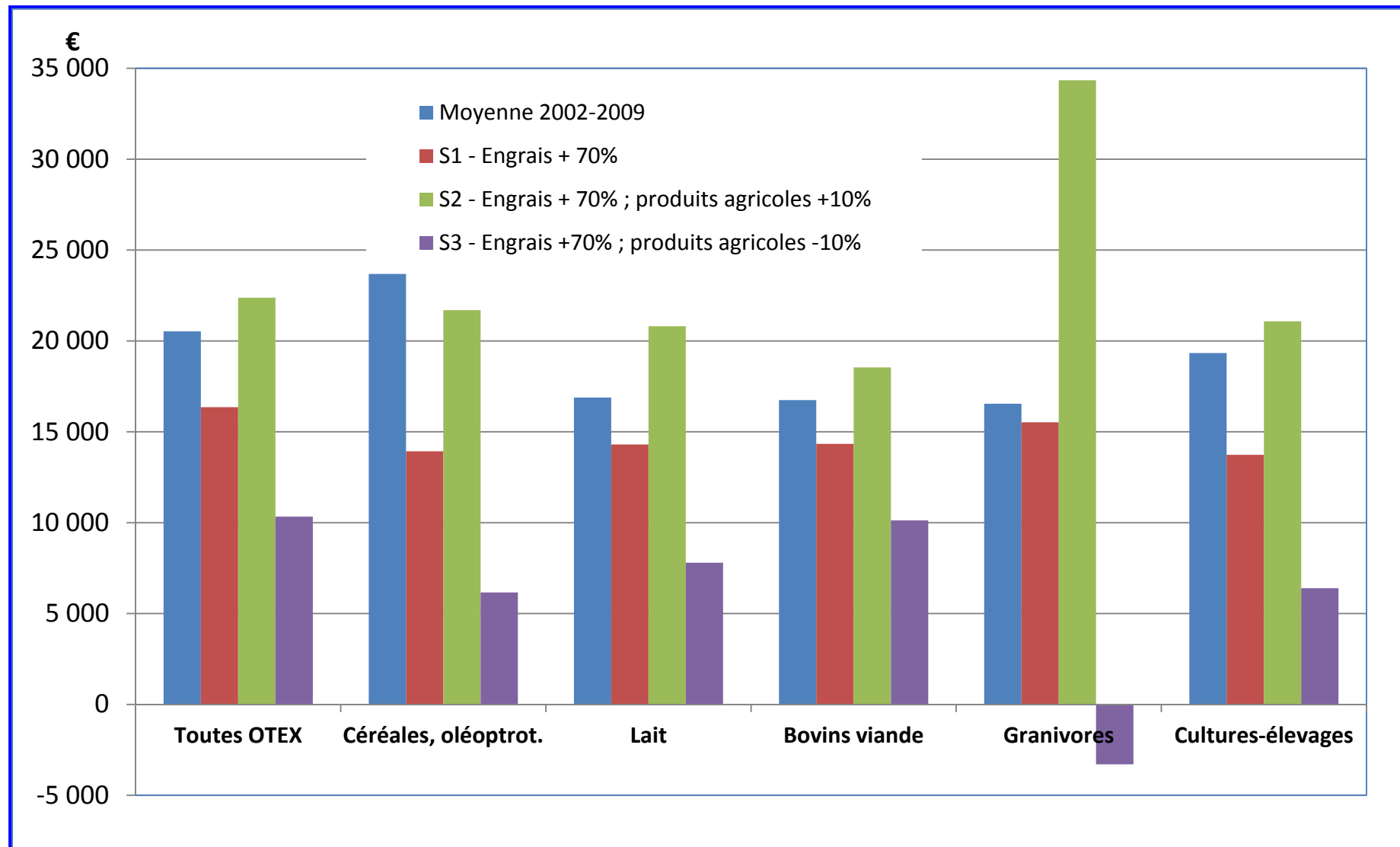
INRA

# Les charges en engrais (France)



SSP - RICA France 2002-2009 / Traitement INRA SAE2 Nantes

# La sensibilité du RCAI/UTA familial au prix de l'énergie



SSP - RICA France 2002-2009 / Traitement INRA SAE2 Nantes

# Stratégies des agriculteurs face à la volatilité des prix

## → Adapter les systèmes productifs

- Arbitrage entre autonomie, efficacité économique et productivité
- Peu de latitudes en productions hors-sol (porcs et volailles)

## → Diversifier les productions agricoles et les activités

- Les exploitations diversifiées ont souvent mieux résisté
- La spécialisation est souvent source d'efficacité économique

## → Recourir à des assurances, marchés à terme, fonds mutuels...

## → Structurer les rapports avec l'aval et/ou contractualiser

## → Gérer de manière pluriannuelle la performance économique

- Une stratégie d'investissement centrée sur la création de valeur (fiscalité)

**Merci de votre attention**



Salon International de l'Agriculture  
28 février 2012, Paris

ALIMENTATION  
AGRICULTURE  
ENVIRONNEMENT

**INRA**