



HAL
open science

Concept innovant : la lutte biologique en milieu forestier

Emma Ferrero, Anne Sophie Brinquin, Frédéric Jean, Jean Claude Martin

► To cite this version:

Emma Ferrero, Anne Sophie Brinquin, Frédéric Jean, Jean Claude Martin. Concept innovant : la lutte biologique en milieu forestier. Fête de la nature, May 2012, Domaine départemental de Pichauris, Allauch 13., France. 1p. hal-02806412

HAL Id: hal-02806412

<https://hal.inrae.fr/hal-02806412v1>

Submitted on 6 Jun 2020

HAL is a multi-disciplinary open access archive for the deposit and dissemination of scientific research documents, whether they are published or not. The documents may come from teaching and research institutions in France or abroad, or from public or private research centers.

L'archive ouverte pluridisciplinaire **HAL**, est destinée au dépôt et à la diffusion de documents scientifiques de niveau recherche, publiés ou non, émanant des établissements d'enseignement et de recherche français ou étrangers, des laboratoires publics ou privés.

Concept innovant : La Lutte Biologique en milieu forestier

E. Ferrero¹, A.-S. Brinquin¹, F. Jean¹ et Jean-Claude Martin¹

¹ INRA Unité Expérimentale Entomologie et Forêt Méditerranéenne (UEFM)
Domaine Saint Paul, Site Agroparc, 84914 Avignon cedex 9



Objectif :

Régulation des chenilles processionnaires
du pin par nidification des mésanges

Essai dans la réserve naturelle des Roques-Hautes,
Sainte-Victoire, par l'INRA et le CG13, débuté en 2008

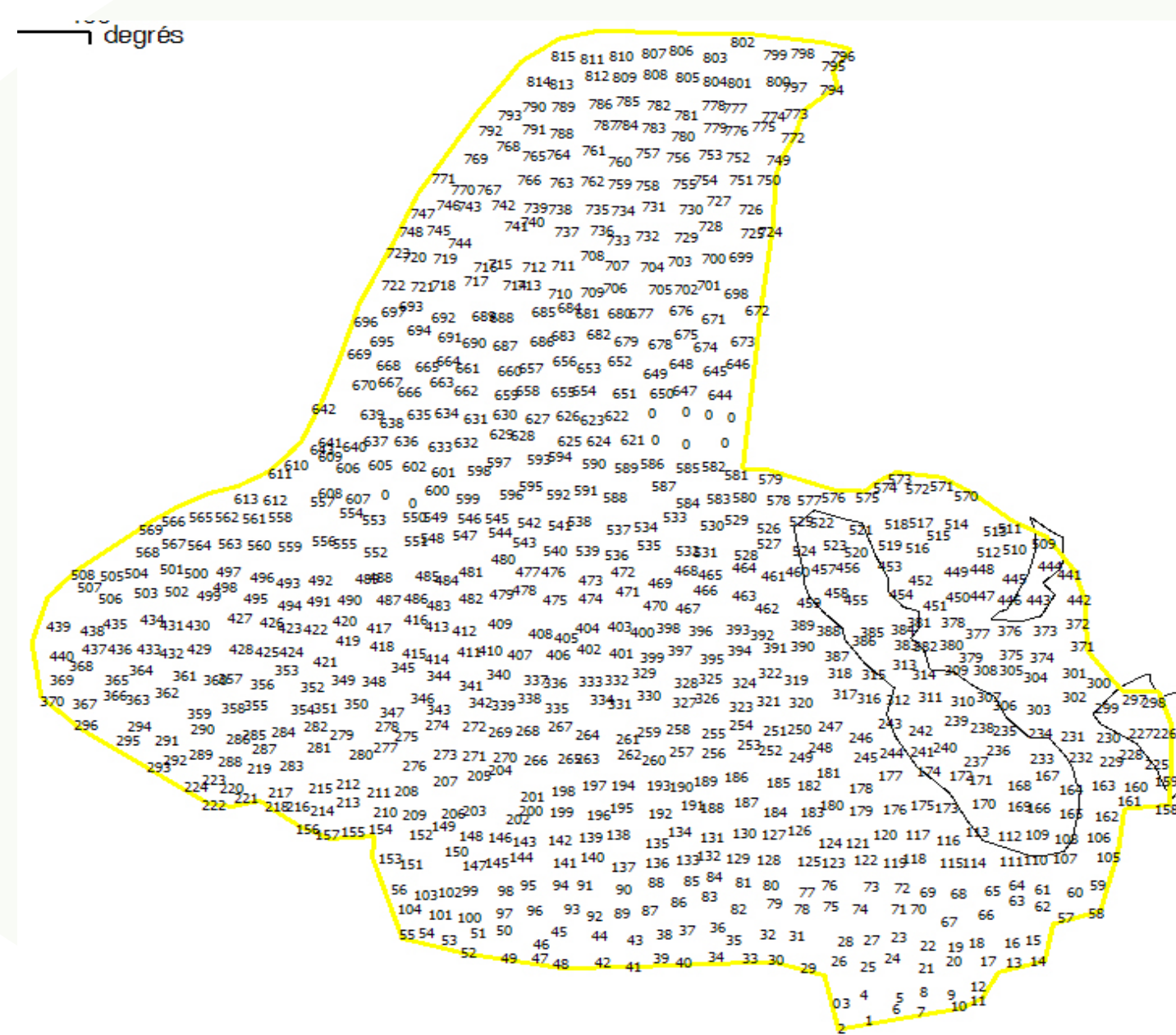


Dispositif Expérimental

→ réserve naturelle de 51 ha au pied de la Sainte Victoire (13)

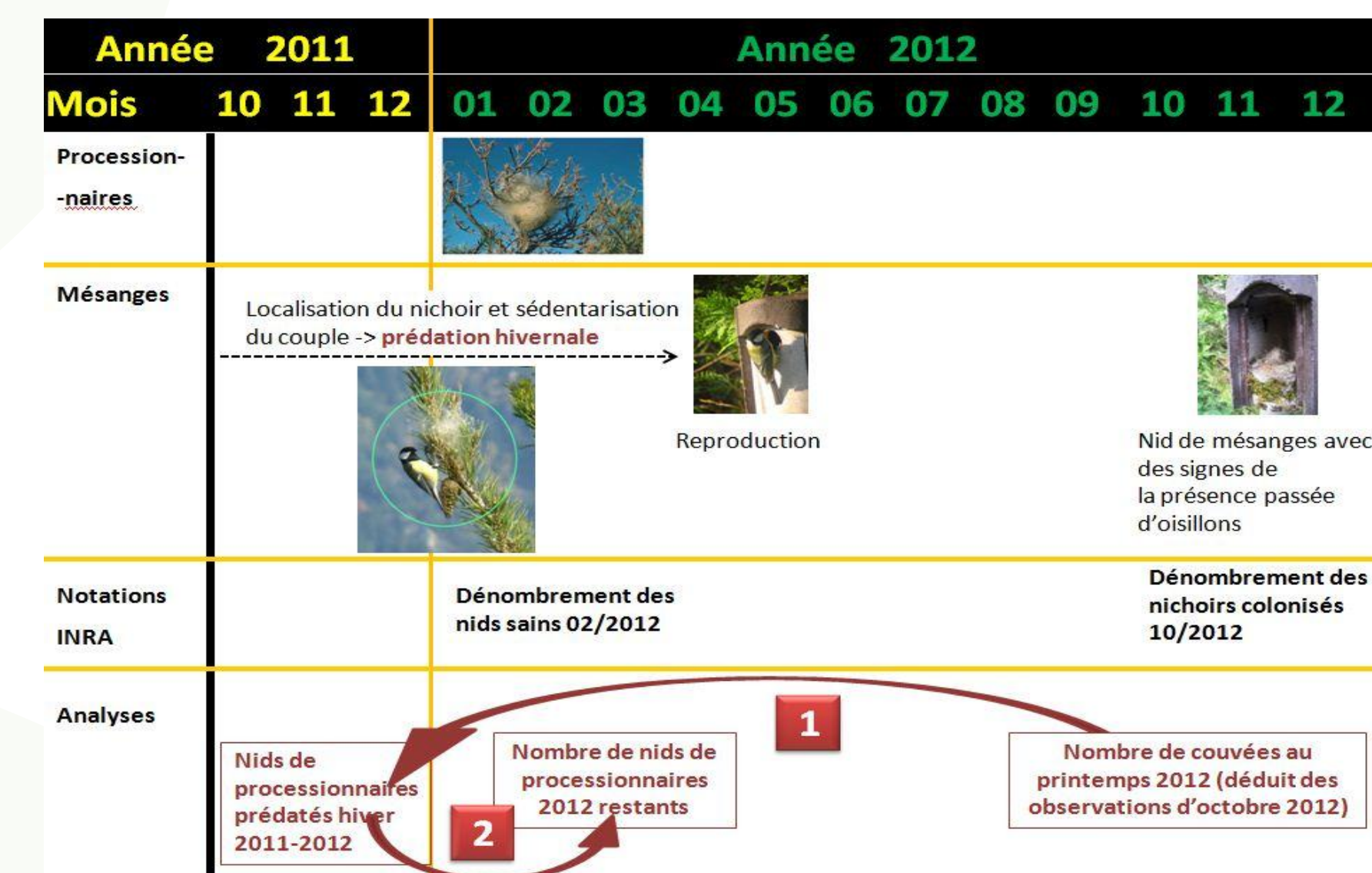


→ mise en place de 816 nichoirs : 16 par hectare



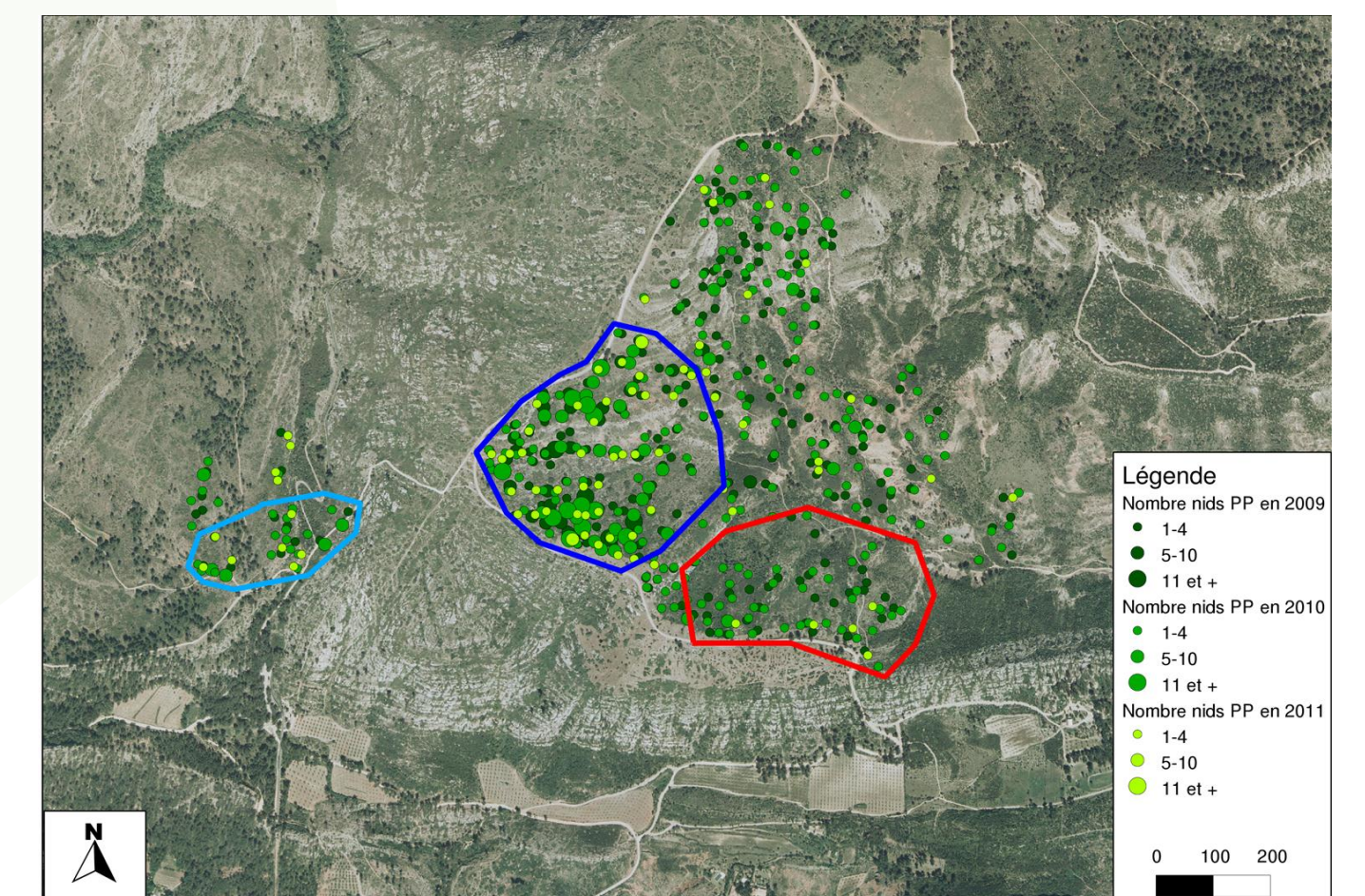
Résultats

→ schéma de synthèse :

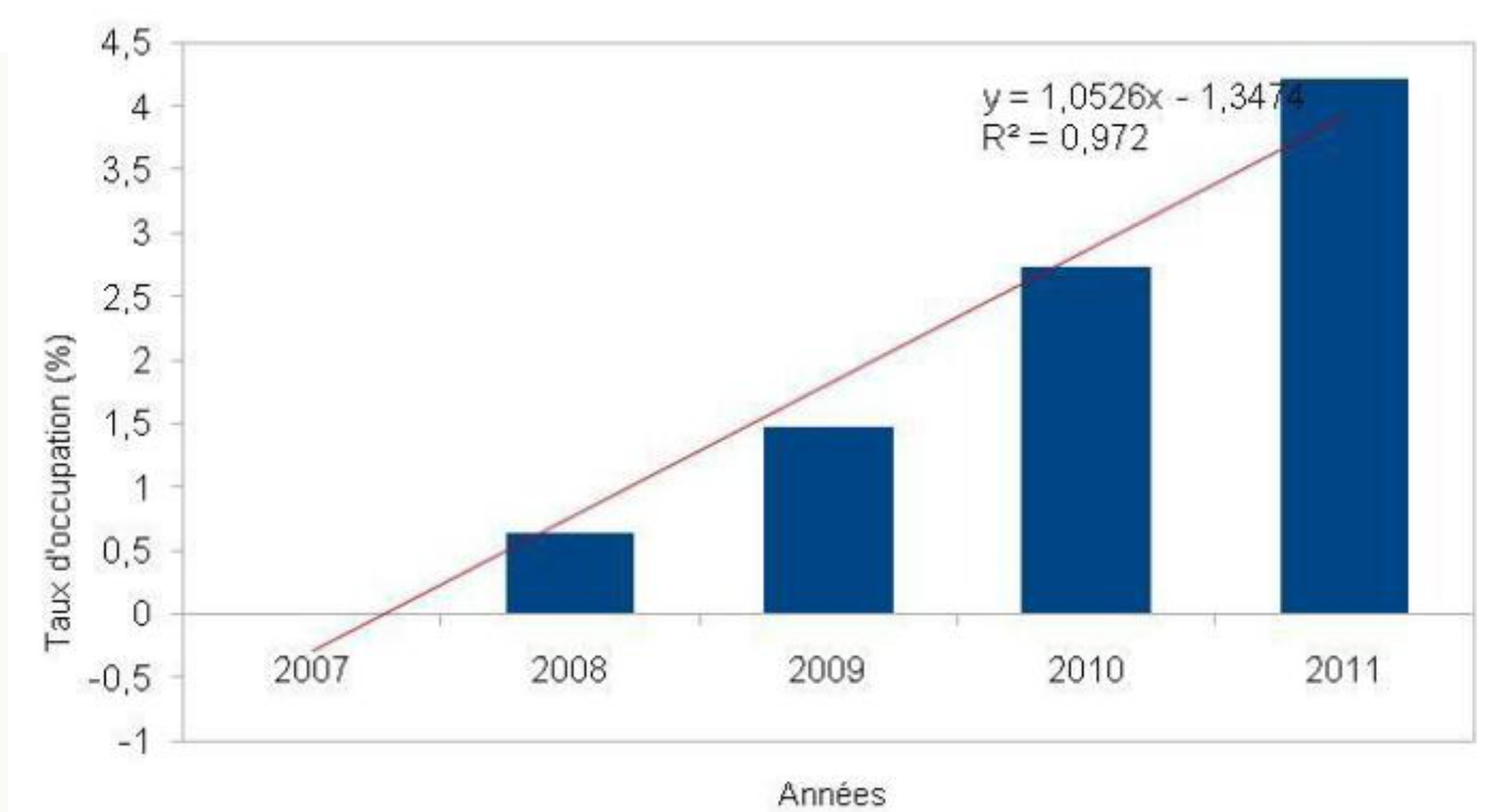


→ Dynamique spatiale des nids de chenilles processionnaires du pin :

- rouge : effectifs de nids des processionnaires faibles dès 2009
- bleu foncé : effectifs plus importants, diminuant dès 2010
- bleu clair : effectifs de nids les plus importants dans la zone témoin

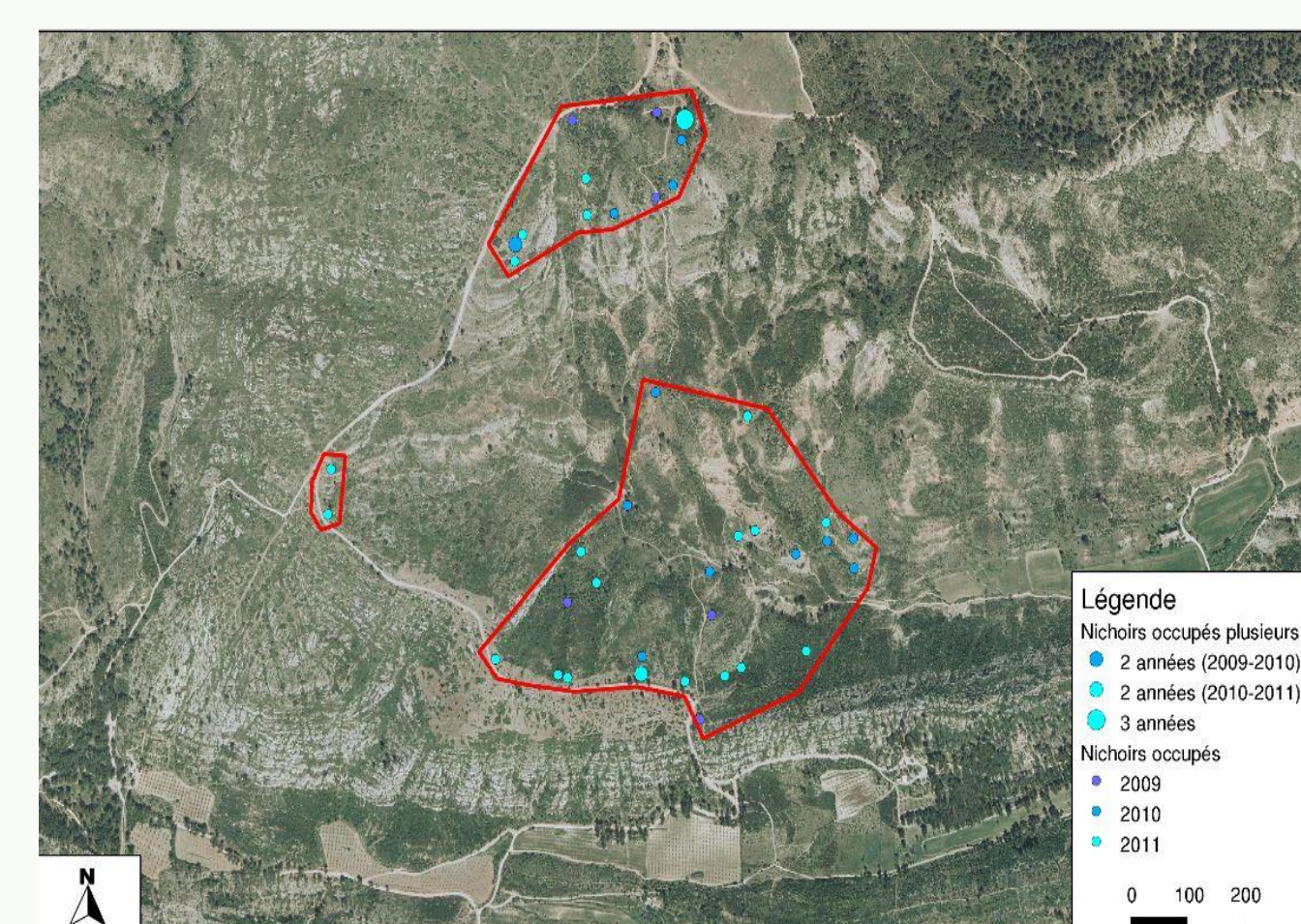


→ Taux d'occupation des nichoirs par les mésanges : en progression constante !



Dynamique du taux d'occupation des nichoirs > 1 mètre de hauteur, entre 2008 et 2011

→ Dynamique spatiale des nichoirs occupés :



- rouge : les couvées de mésanges augmentent dans ces zones

Expérimentation

→ suivi annuel, en fin d'hiver, des nids de processionnaires du pin

→ suivi annuel, en automne, des nichoirs :

- nettoyage des nichoirs
- comptage des nichoirs occupés par les mésanges



La présence de mousse et/ou de duvet dans un nichoir témoigne de la présence d'oisillons par le passé.

→ action menée en hiver 2012 :
description floristique du site d'étude