



HAL
open science

Transferts hydriques aquifère-sol-végétation-atmosphère

Albert Oliosio, Stéphane Ruy, Andre Chanzy, Dominique Courault, Milanka Babic, Olivier Banton, Frédéric Baret, Nadine Bertrand, Priscille Branquinho, Bernard Bes, et al.

► To cite this version:

Albert Oliosio, Stéphane Ruy, Andre Chanzy, Dominique Courault, Milanka Babic, et al.. Transferts hydriques aquifère-sol-végétation-atmosphère. La plaine de Crau: Ecologie et conservation d'une steppe méditerranéenne, Réserve naturelle Coussouls de Crau., Nov 2011, Saint Martin de Crau, France. hal-02809492

HAL Id: hal-02809492

<https://hal.inrae.fr/hal-02809492v1>

Submitted on 6 Jun 2020

HAL is a multi-disciplinary open access archive for the deposit and dissemination of scientific research documents, whether they are published or not. The documents may come from teaching and research institutions in France or abroad, or from public or private research centers.

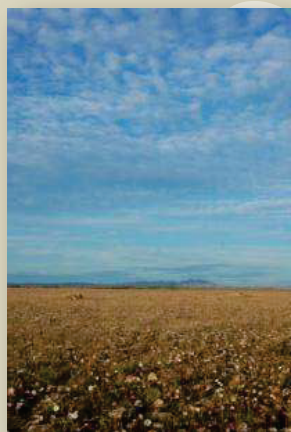
L'archive ouverte pluridisciplinaire **HAL**, est destinée au dépôt et à la diffusion de documents scientifiques de niveau recherche, publiés ou non, émanant des établissements d'enseignement et de recherche français ou étrangers, des laboratoires publics ou privés.



Pour ses 10 ans, la Réserve naturelle des
Coussouls de Crau organise un
colloque scientifique

« La plaine de Crau : Écologie et conservation d'une steppe méditerranéenne »

Bilan des travaux scientifiques récents
Définition des perspectives de recherche
Enjeux de territoire



SAINT MARTIN DE CRAU,
24 ET 25 NOVEMBRE 2011

COUSSOULS
DE CRAU
Réserve naturelle
10 ans

PROGRAMME ET INFOS PRATIQUES

« La plaine de Crau : Écologie et conservation d'une steppe méditerranéenne »

Bilan des travaux scientifiques récents
Définition des perspectives de recherche
Enjeux de territoire

Les steppes méditerranéennes constituent un habitat remarquable à l'échelle internationale et rare sur le littoral français. Les coussouls de Crau, résultat de conditions climatiques et édaphiques particulières ainsi que d'une pratique multiséculaire du pâturage ovin, représentent un avant-poste des steppes semi-arides du Maghreb. Cet écosystème abrite une association végétale unique au monde et une faune dont la richesse et la composition n'ont pas d'équivalent ni en France, ni en Europe occidentale.

En 1990, après plusieurs années de concertation avec les acteurs locaux, l'Etat désigne en Zone de Protection Spéciale (ZPS) 11 500 ha de coussouls, au titre de la Directive Européenne sur la conservation des oiseaux sauvages. Par cette désignation, la France s'engage auprès de l'Europe à protéger l'habitat des oiseaux caractéristiques des coussouls. La création de la Réserve Naturelle des Coussouls de Crau en 2001 est la transcription en Droit français de cet engagement. Sa gestion a été confiée au Conservatoire d'Espaces Naturels de Provence-Alpes-Côte-d'Azur et à la Chambre d'Agriculture des Bouches-du-Rhône, qui travaillent de concert depuis 2004.

Depuis 2001, cet espace naturel protégé a été le berceau d'importants programmes de recherche et d'avancées notables dans la connaissance et la conservation des espèces qui y sont inféodées. Les dix ans d'existence de la Réserve Naturelle sont une occasion appropriée pour partager ces connaissances et développer des synergies avec les différents acteurs. Pour les scientifiques et leurs partenaires, c'est un moment idéal pour se rencontrer, échanger et mutualiser les compétences.

La participation au colloque est gratuite, aucun frais d'inscription n'est demandé.

PROGRAMME

| Jeudi 24 Novembre 2011 <i>Bilan des travaux scientifiques récents</i> | |
|---|---|
| 8:00-8:40 | Accueil des participants |
| 8:45-9:10 | Accueil par la Mairie, le Conseil Général et les services de l'Etat |
| 9:10-9:30 | Introduction du séminaire. Boutin J. et Colliot E. (co-directeurs RN Crau) & Dutoit T. (président du conseil scientifique RN Crau) |
| Thème 1 - Ecologie des communautés et restauration écologique | |
| 9:40-10:00 | Dix années de recherche dans la plaine de Crau : impacts des changements d'usage et restauration écologique. Dutoit T., Buisson E. & Jaunatre R. (IMEP) |
| 10:00-10:40 | Les communautés d'insectes (Coléoptères, Orthoptères) des coussouls et friches herbacées de Crau: organisation, dynamique et tentatives de restauration. Fadda S. (ECOMED), Alignan J-F. (INRA), Debras J-F. (INRA) & Dutoit T. (IMEP) |
| 10:40-11:00 | Pause café |
| Thème 2 - Les conditions environnementales : pâturage, climat, sol | |
| 11:00-11:20 | Gestion de la ressource pastorale et sécheresse. Debit S. & Garde L. (Cerpam) |
| 11:20-11:40 | Un aliment fonctionnel de choix pour les brebis au printemps : le « brachypode rameux à têtes fournies ». Meuret M. & Gonzalez-Pech P. (INRA supagro) |
| 11:40-12:00 | Transferts hydriques aquifère-sol-végétation-atmosphère. Olivoso A. ou Ruy (INRA) |
| 12:00-12:20 | Etude paléoenvironnementale dans la plaine de Crau Talon B. (IMEP) |
| 12:30-14:30 | Déjeuner |
| Thème 3 - Ecologie et conservation des populations animales | |
| 14:30-14:50 | Dynamique de la population et stratégie de conservation du faucon crécerellette en plaine de Crau. Pilard P. (LPO) |
| 14:50-15:10 | Le criquet rhodanien (<i>Prionotropis hystrix rhodanica</i>) : un enjeu scientifique et de conservation pour la Crau. Tatin L. (CEN PACA), Foucart A. (CIRAD) & Streiff R. (INRA) |
| 15:10-15:30 | Pause café |
| 15:30-15:50 | La population de lézards ocellés (<i>Timon lepidus</i>) en plaine de Crau : suivre les tendances de population et améliorer les connaissances sur son écologie. Tatin L. (CEN PACA), Besnard A. (CNRS) & Renet J. (CEN PACA) |
| 15:50-16:10 | Dynamique de colonisation des nichoirs à rollier dans la plaine de Crau. Vincent-Martin N. (CEN PACA), Besnard A. & Gimenez O. (CNRS) |
| 16:10-16:30 | Plan de gestion Cynégétique de la RN de Crau. Coste G. & Croquet V. (ONCFS) |
| 16:30-16:50 | Suivi de la population de perdrix rouge (<i>Alectoris ruffa</i>) en Crau : méthodologie et premiers résultats. Ponce-Boutin F. (ONCFS) |
| 17:00-18:00 | Présentation des posters |
| 18:00-18:30 | Présentation de l'ouvrage « Pastreja » sur les paysages pastoraux du Pays d'Arles par Fabre P. (Maison de la Transhumance) & Roux L. (photographe) |
| 18:30-19:30 | Apéritif (offert à tous) |

20:00

Dîner

PROGRAMME

| Vendredi 25 Novembre 2011 <i>Bilan des travaux scientifiques récents</i> | |
|---|--|
| 8:30-9:00 | Accueil des participants |
| Thème 4 - L'homme et la Crau | |
| 9:00-9:20 | Economie des systèmes d'élevage cravens : poids des aides directes et indirectes, et perspectives à court terme. Sauguet F. (CA13) |
| 9:20-9:40 | Réserves Naturelles et développement local : cas de la RN de Crau. Therville C. (CNRS) |
| 9:40-10:00 | Le grignotage des espaces naturels et agricoles par l'étalement urbain en plaine de Crau. Trolard F. (INRA) |
| 10:00-10:20 | Pause café |
| 10:20-10:40 | La compensation écologique par l'offre : état des lieux de la première Réserve d'Actifs Naturels en France (projet Cossure) Napoléone C. & Chabran F. (INRA) |
| 10:40-11:00 | Enjeux de territoire dans la plaine de Crau. Fouchier F. (CELRL) |
| 11:15-12:15 | Présentation des posters |
| 12:30-14:00 | Déjeuner |
| <i>Définir les perspectives à moyen et long terme</i> | |
| Atelier 1 - Quel monitoring pour la Réserve Naturelle ? | |
| 14:00-14:10 | Quelles sont les démarches actuelles en termes de monitoring dans les espaces naturels protégés ? Besnard A. (CNRS) |
| 14:10-15:15 | Table ronde - modérateur : Dutoit T. (IMEP); restitution de l'atelier : Wolff A. (CEN PACA) |
| 15:15-15:30 | Pause café |
| Atelier 2 - Quel avenir pour ce territoire ? | |
| 15:30-15:40 | Introduction de l'atelier Rolland R. (DREAL PACA) |
| 15:40-17:00 | Table ronde - modérateur : Boutin J. (CEN PACA); restitution de l'atelier : Cheylan G. (CEN PACA, MNHN) |
| 17:00-17:30 | Conclusion du colloque par Laurent Roy (Directeur DREAL PACA) |
| 18:00-19:00 | Clôture du séminaire par l'inauguration de l'exposition des 10 ans de la RN à l'écomusée de la Crau, en présence du Sous-préfet d'Arles, Président du Comité Consultatif de la réserve |

INFOS PRATIQUES

Appel à contribution : posters

Le format est libre. Les posters seront présentés pendant toute la durée du colloque. Une session spéciale est prévue le vendredi 25 novembre de 11 :15 à 12 :15 pour permettre aux auteurs de présenter leurs posters et répondre aux questions.

Hébergements et localisation de la salle de conférence

Une liste des hôtels ainsi que la localisation (et itinéraire) de la salle de conférence seront fournies ultérieurement aux participants.

Prix

Aucun frais d'inscription n'est demandé. Les déjeuners et l'hébergement des intervenants (communication orale) sont pris en charge par les co-gestionnaires de la Réserve Naturelle. Chaque participant prendra en charge ses repas (budget prévisionnel 15-20€/repas) et son hébergement (30-80€/personne).

Lieu de la conférence

Le Domaine des Aulnes (Conseil Général des Bouches-du-Rhône) accueille le colloque. Un plan de localisation sera transmis aux participants après leur inscription.



INFOS PRATIQUES

Contact

Contact scientifique

Laurent Tatin (Réserve Naturelle des Coussouls
de Crau, CEN PACA)
laurent.tatin@ceep.asso.fr
04 90 47 93 93

Inscription et informations

Bénédicte Meffre (CEN PACA)
benedicte.meffre@ceep.asso.fr
04 90 47 93 93

Vous pouvez retrouver les informations en ligne sur

www.reserve-crau.org



CEN PACA
890, chemin de Bouenhoure-Haut
13090 AIX-EN-PROVENCE
Tél. : 04 42 20 03 83
Fax : 04 42 20 05 98
contact@ceep.asso.fr
www.ceep.asso.fr

Chambre d'Agriculture des Bouches-du-
Rhône
22 Avenue Henri Pontier
13626 AIX-EN-PROVENCE CEDEX 1
Tél. : 04 42 23 06 11
www.agri13.fr