



HAL
open science

Le fil des saisons vu de l'espace

François Calatayud

► **To cite this version:**

François Calatayud. Le fil des saisons vu de l'espace. La Novela, Oct 2011, Toulouse, France. 1 p., 2011. hal-02809552

HAL Id: hal-02809552

<https://hal.inrae.fr/hal-02809552v1>

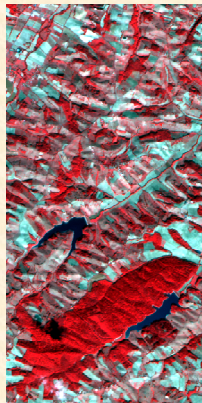
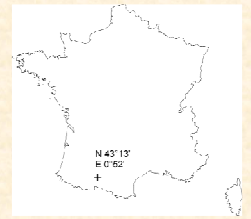
Submitted on 6 Jun 2020

HAL is a multi-disciplinary open access archive for the deposit and dissemination of scientific research documents, whether they are published or not. The documents may come from teaching and research institutions in France or abroad, or from public or private research centers.

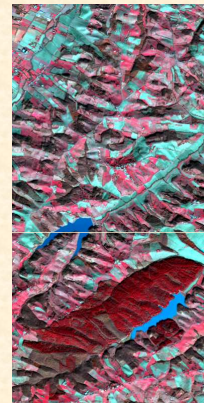
L'archive ouverte pluridisciplinaire **HAL**, est destinée au dépôt et à la diffusion de documents scientifiques de niveau recherche, publiés ou non, émanant des établissements d'enseignement et de recherche français ou étrangers, des laboratoires publics ou privés.

Le fil des saisons vu de l'espace

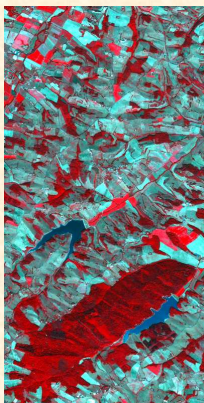
Vue d'un satellite, le fil des saisons est déjà perceptible, et plus particulièrement au travers de la présence de la végétation. Ainsi, les images pourront être d'autant plus colorées en rouge que la végétation exprimera son activité photosynthétique. Au contraire, le sol nu et les bâtiments apparaîtront de couleur cyan. Il est alors possible d'observer le cycle de la Nature depuis l'espace et de déduire le cycle des cultures.



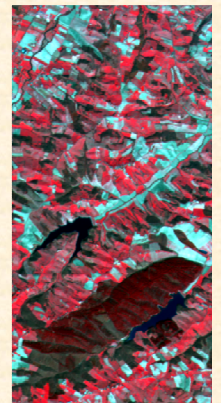
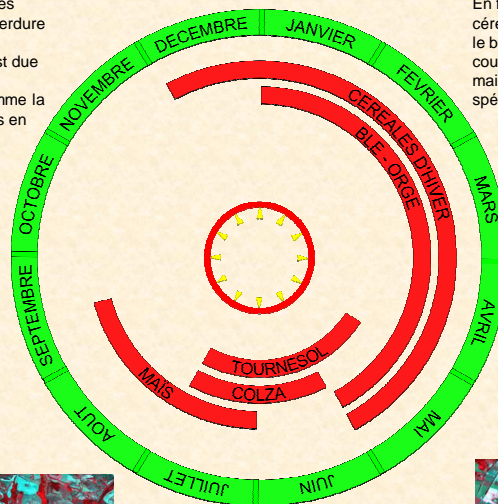
En octobre, les cultures sont terminées et la verdure associée à l'activité photosynthétique n'est due qu'aux prairies et aux parcelles boisées comme la grande forêt de Fabas en bas de l'image. C'est l'automne!



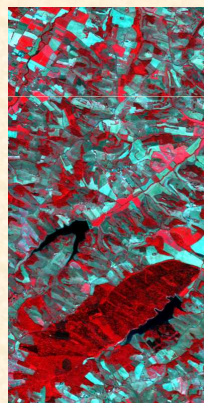
En février, les cultures de céréales d'hiver, ainsi que le blé et l'orge forme un couvert végétal minimal mais relativement spécifique.



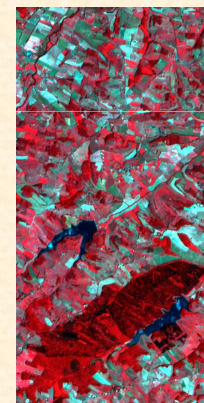
En août, les tournesols ont terminé la floraison et se dessèchent. Seul le maïs garde encore de la verdure. Les bois se distinguent aisément avec leur teinte rouge foncé.



Dès mars, les cultures développent leur végétation à un rythme accru, ça sent le printemps!!! La grande Forêt de Fabas n'a toutefois pas encore retrouvé ses feuilles.



En juillet, ce sont principalement le colza et surtout le tournesol et le maïs qui sont responsables de la couleur rose des cultures. Les bois se distinguent mieux.



En juin, les céréales et beaucoup de graminées ont terminé la maturation des épis et la plante se dessèche en prenant une jolie couleur dorée estivale. La photosynthèse ne se fait plus et l'image contient moins de rose.