



HAL
open science

Le pôle veille à l'Inra : une structure au service de la recherche et de l'information scientifique et technique

Caroline Falize, Marie-Colette Faure

► To cite this version:

Caroline Falize, Marie-Colette Faure. Le pôle veille à l'Inra : une structure au service de la recherche et de l'information scientifique et technique. Piloter un projet de veille stratégique : séminaire d'introduction, Feb 2013, Ivry sur Seine, France. 1 p., 2013. hal-02811448

HAL Id: hal-02811448

<https://hal.inrae.fr/hal-02811448>

Submitted on 6 Jun 2020

HAL is a multi-disciplinary open access archive for the deposit and dissemination of scientific research documents, whether they are published or not. The documents may come from teaching and research institutions in France or abroad, or from public or private research centers.

L'archive ouverte pluridisciplinaire **HAL**, est destinée au dépôt et à la diffusion de documents scientifiques de niveau recherche, publiés ou non, émanant des établissements d'enseignement et de recherche français ou étrangers, des laboratoires publics ou privés.



Caroline Falize - INRA, Umr Moisa, Montpellier
Marie-Colette Fauré - INRA, Dpt SA, Toulouse

UN PÔLE VEILLE, POURQUOI ?

- Dans le cadre d'une nouvelle organisation de l'IST en 9 pôles métier,
- En cohérence avec la politique publique d'Intelligence Économique,
- Pour une implantation de la veille stratégique au sein de l'INRA.



Soutenir les projets

- Analyse et appui au montage de projet,
- Administration de plate-forme de veille,
- Mise à disposition des outils,
- Prestations de veille.

Former, communiquer

- Organisation de formations, séminaires et retours d'expérience,
- Participation à des congrès,
- Rédaction d'articles et d'autres supports de communication.

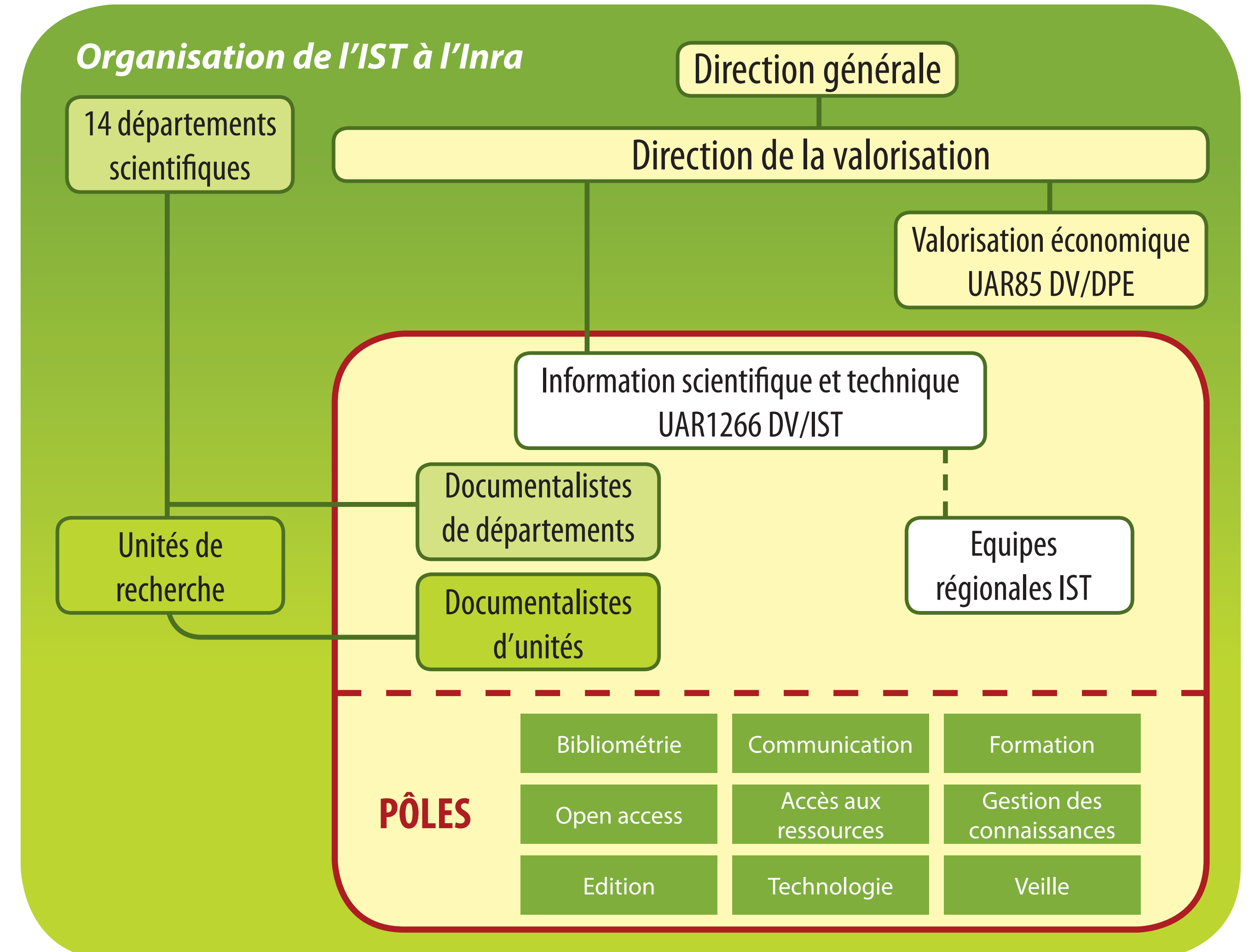
Partager des ressources

- Fiches méthodologiques sur le processus de veille et la conduite de projet,
- Bibliographies,
- Retours d'expérience sur les dispositifs de veille à l'Inra.

AU SERVICE DES PROJETS DE L'INSTITUT

Les services offerts par le pôle sont destinés aux personnels IST, aux scientifiques et aux directions de l'Inra pour :

- faciliter la mise en œuvre de projets de veille,
- développer les compétences en veille,
- formaliser des procédures,
- mutualiser des outils et ressources.



LE PÔLE EN ACTION

2012 – Consolider le pôle et monter en compétence

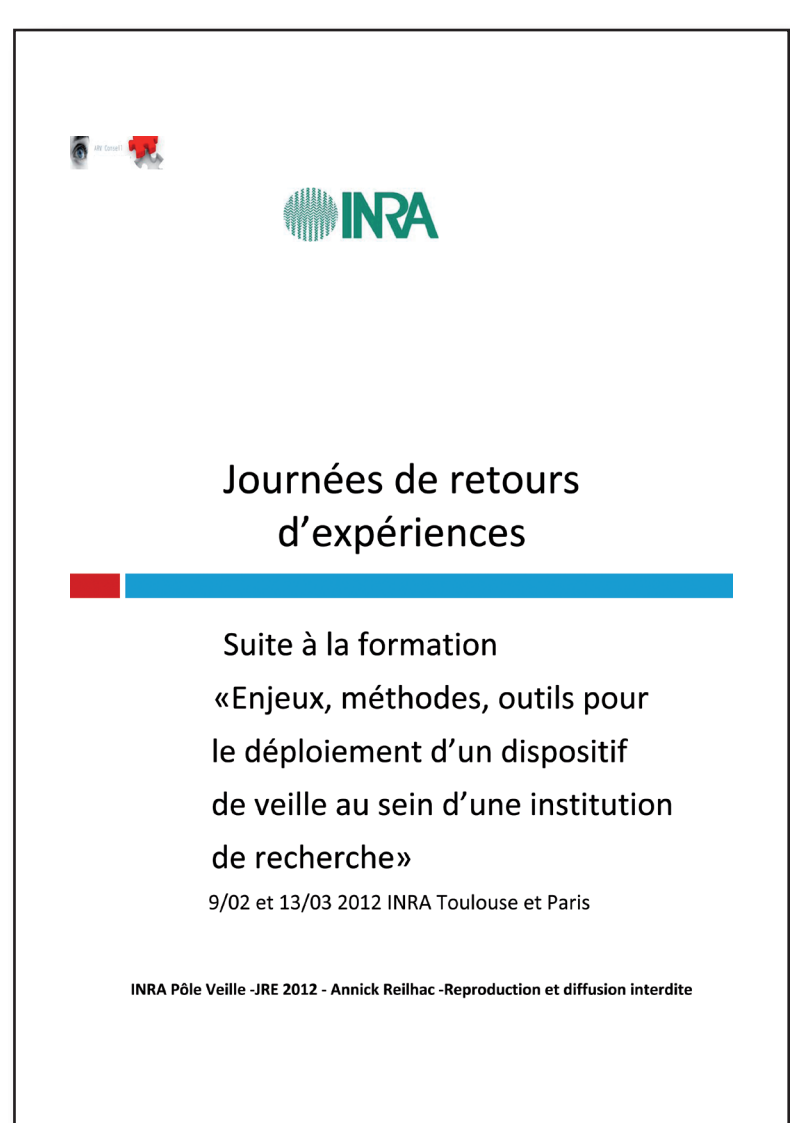
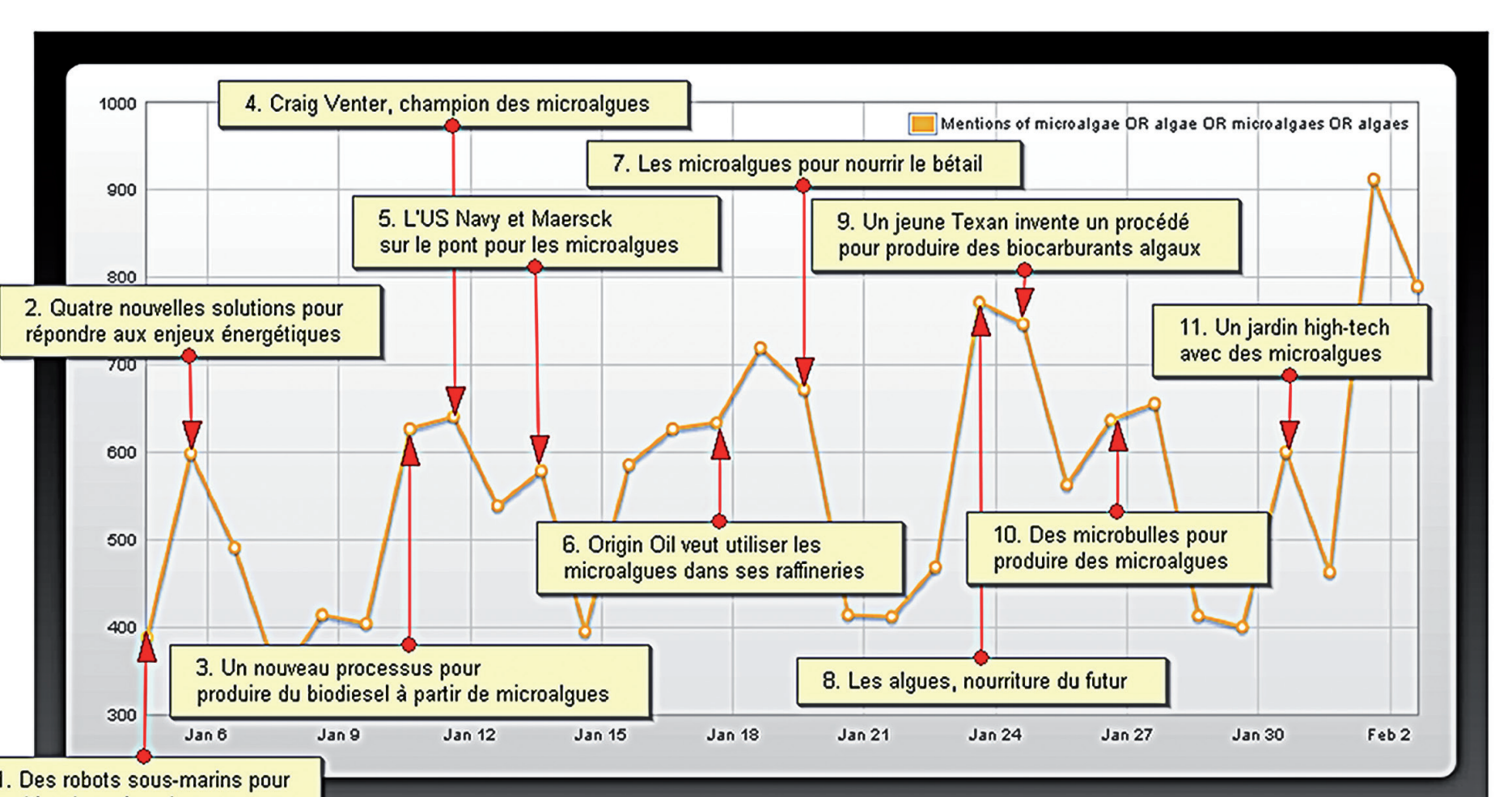
- Formation «Mise en œuvre de dispositifs de veille : retours d'expérience»,
- Choix et acquisition d'une plate-forme de veille,
- Appui du pôle pour la mise en place de dispositifs de veille (TWB, MicroAlgues...),
- Communications et publications visant à faire connaître les actions du pôle,
- Développement de l'intranet Veille : Accès à un portefeuille de fiches et méthodes, documents et sites utiles, retours d'expérience...

2013 - Structurer et déployer une offre de service

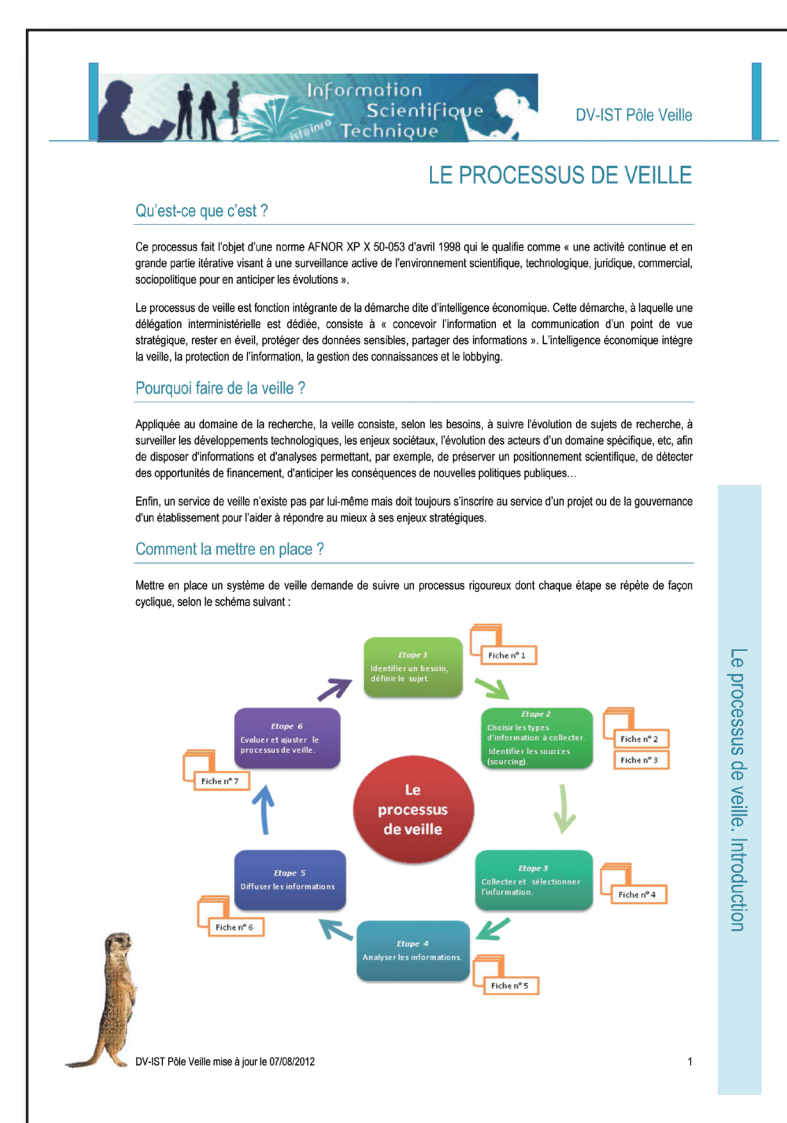
- Séminaire d'introduction à la veille stratégique pour les porteurs de projet,
- Déploiement de la plateforme DIGIMIND,
- Formation des membres du pôle à la recherche «Brevets»,
- Infodoc Express « la veille stratégique : une veille collective » déployé par les équipes IST locales.

Et... un réseau dynamique : formations et partages d'expériences, assistance mutuelle, réalisations collectives.

Soutenir les projets : le pôle veille offre un appui pour la mise en place du dispositif de veille en appui au projet Green Star. Aide à l'analyse de besoin, identification des sources, paramétrage de l'outil de surveillance, préparation de compétences aux porteurs du projet qui travaillent maintenant en autonomie complète.



Former, communiquer : organisation de journées de retour d'expérience pour permettre la montée en compétence des membres du pôle veille et des porteurs de projets de l'institution.



Partager des ressources : mise à disposition de fiches méthodologiques sur les différentes étapes du processus de veille et sur les outils de gestion de projet pour favoriser l'autonomie des utilisateurs.

La parole à un membre du pôle...

Jeanine Martelli

« Je participe au pôle depuis sa création pour trouver des personnes avec qui échanger sur des pratiques, des techniques, des outils. Au fil du temps, j'ai trouvé bien davantage : une communauté professionnelle qui partage ma curiosité, mes ambitions et un plaisir certain à travailler ensemble autour de la veille. Cela m'apporte la conviction que l'activité de veille est utile. C'est une activité qui demande que l'on y consacre du temps, elle évolue sans cesse.

Avoir la conviction de créer et de la valeur est nécessaire. Les réalisations et les projets du pôle me motivent et m'apportent de nouvelles compétences et des perspectives. Le pôle s'est construit grâce à une animation efficace et des personnes volontaires qui constituent le réseau vivant. Je pense que les activités du pôle veille vont se renforcer. La veille est un métier, il reste à le faire connaître. Je parie volontiers sur la réussite ! »