



Relations entre systèmes de production et organisation spatiale des exploitations agricoles dans les Coteaux de Gascogne.

Jean-Philippe Choisis, Claire-Lise Faggion, Annick A. Gibon

► To cite this version:

Jean-Philippe Choisis, Claire-Lise Faggion, Annick A. Gibon. Relations entre systèmes de production et organisation spatiale des exploitations agricoles dans les Coteaux de Gascogne.. La journée recherche 2009, Jun 2009, Auzeville Tolosan, France. 17p. hal-02813878

HAL Id: hal-02813878

<https://hal.inrae.fr/hal-02813878v1>

Submitted on 6 Jun 2020

HAL is a multi-disciplinary open access archive for the deposit and dissemination of scientific research documents, whether they are published or not. The documents may come from teaching and research institutions in France or abroad, or from public or private research centers.

L'archive ouverte pluridisciplinaire **HAL**, est destinée au dépôt et à la diffusion de documents scientifiques de niveau recherche, publiés ou non, émanant des établissements d'enseignement et de recherche français ou étrangers, des laboratoires publics ou privés.

Relations entre systèmes de production et organisation spatiale des exploitations agricoles dans les Coteaux de Gascogne

Choisis J.P., Faggion C.L., Gibon A.



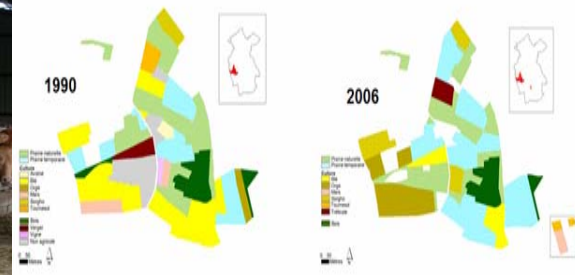
© Nicole SAUGET

De nouvelles fonctions assignées à l'agriculture

- La qualité du paysage
- La protection de l'environnement et la préservation de la biodiversité
- et plus généralement la contribution au développement durable des territoires

Quelles politiques agricoles appropriées mettre en place?

- En termes agronomiques, les réponses passent par l'analyse des relations entre :
 - Les systèmes de production agricoles
 - Le territoire et les paysages



Quels sont nos objectifs de recherche?

- Modéliser les relations entre l'évolution des systèmes de production au niveau de l'exploitation et les changements induits au niveau du paysage
 - **Caractériser la diversité locale des exploitations, de leurs systèmes de production et modalités d'utilisation des terres**
 - **Mettre au point des types de stratégies des agriculteurs et de trajectoires de changement des exploitations**
 - Élaborer des scénarios prospectifs d'évolution des types locaux d'exploitation sous différentes hypothèses de changement de l'environnement socio-économique
 - Modéliser et évaluer à l'échelle du territoire les impacts de ces scénarios sur le changement de l'utilisation des terres et les caractéristiques des paysages
- Pour aider à la concertation entre acteurs des territoires et à la définition des politiques locales de développement

Le Dispositif

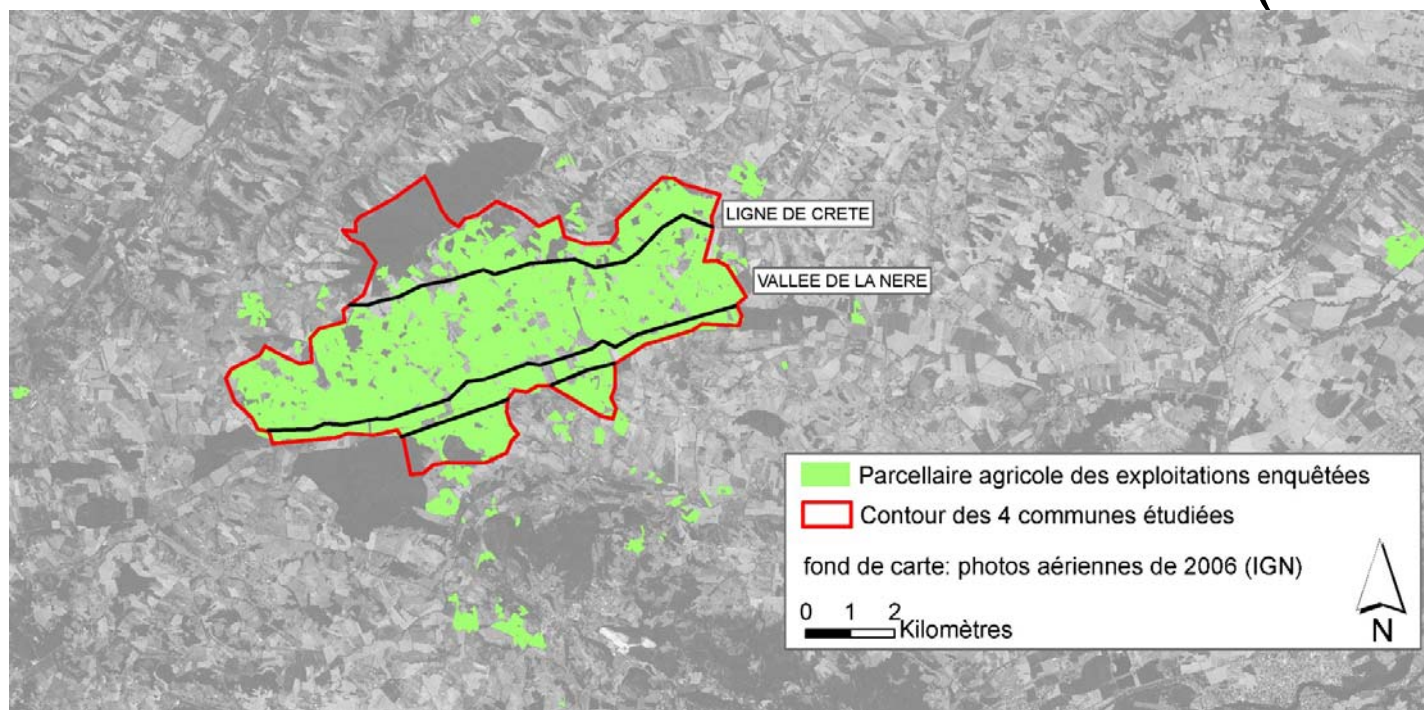
■ Un site LTER*



Les Coteaux du 'Bas Comminges'

* Long-Term Ecological Research

■ Des enquêtes 'exhaustives' et 'spatialement explicites' sur le territoire de 4 communes (~4000ha)



Le Dispositif

- 56 exploitations enquêtées orientées sur l'élevage bovin et les grandes cultures

Orientation principale	Nombre	Superficie exploitée (ha)	Nb vaches allaitantes	Nb vaches laitières
Élevage bovin viande	16	91	54	-
Élevage bovin viande & grandes cultures	18	123	53	-
Élevage bovin laitier	8	108	-	51
Grandes cultures	9	80	-	-
Autres	5	19	-	-

Quel type de données recueille t-on?

1. Sur les systèmes de production (SP)

Famille - Pôle de décision

Composition de la famille
Sources de revenu
Responsabilités du chef d'exploitation
Formation agricole
Age du chef d'exploitation

Orientation et projets

Recours à l'entraide
Succession
Projets
Orientation du système de production
Stratégie de valorisation des produits

Economie

Chiffre d'affaire par UTA
% des primes dans le chiffre d'affaire
Endettement

Appareil de production

Nombre d'UTA total
Surface Agricole Utile
Niveau des immobilisations
Présence de terres sur des communes éloignées
Présence d'irrigation
% de terres en propriété

Itinéraires techniques

Travail du sol
% de la surface fourragère dans la SAU
Nombre d'UGB par ha de surface fourragère
% de céréales à paille dans la surface cultivée
Niveau de fertilisation azotée du blé
Nombre de traitements antifongiques

2. Sur l'organisation spatiale du territoire des exploitations (OST)

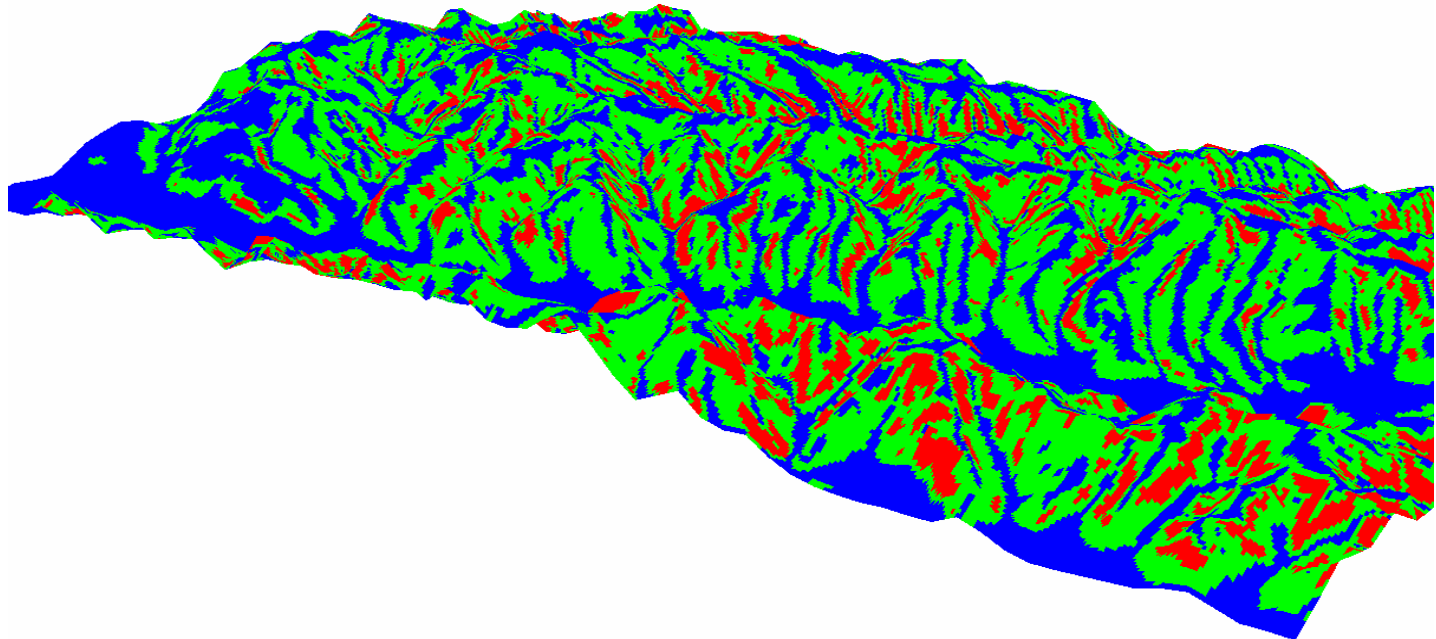
Les conditions de milieu

Pente

Exposition

Ensembles topographiques

Type de sol



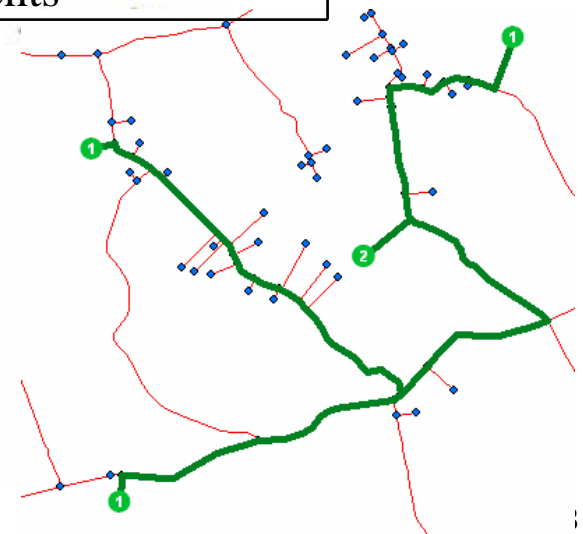
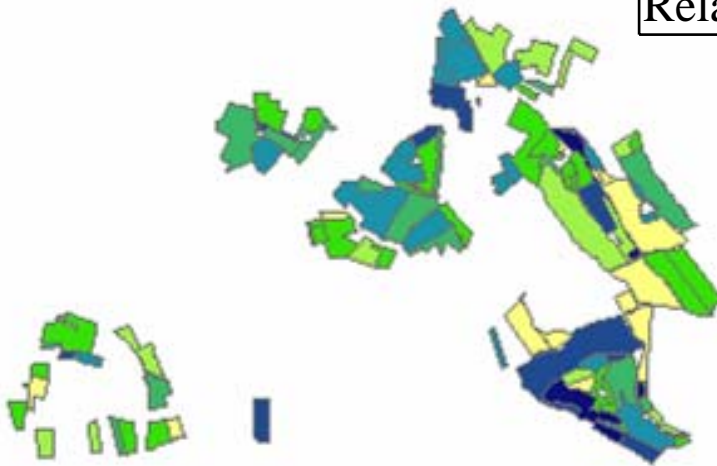
2. Sur l'organisation spatiale du territoire des exploitations (OST)

La géométrie

Formes du parcellaire
Taille des parcelles
Morcellement de l'EA

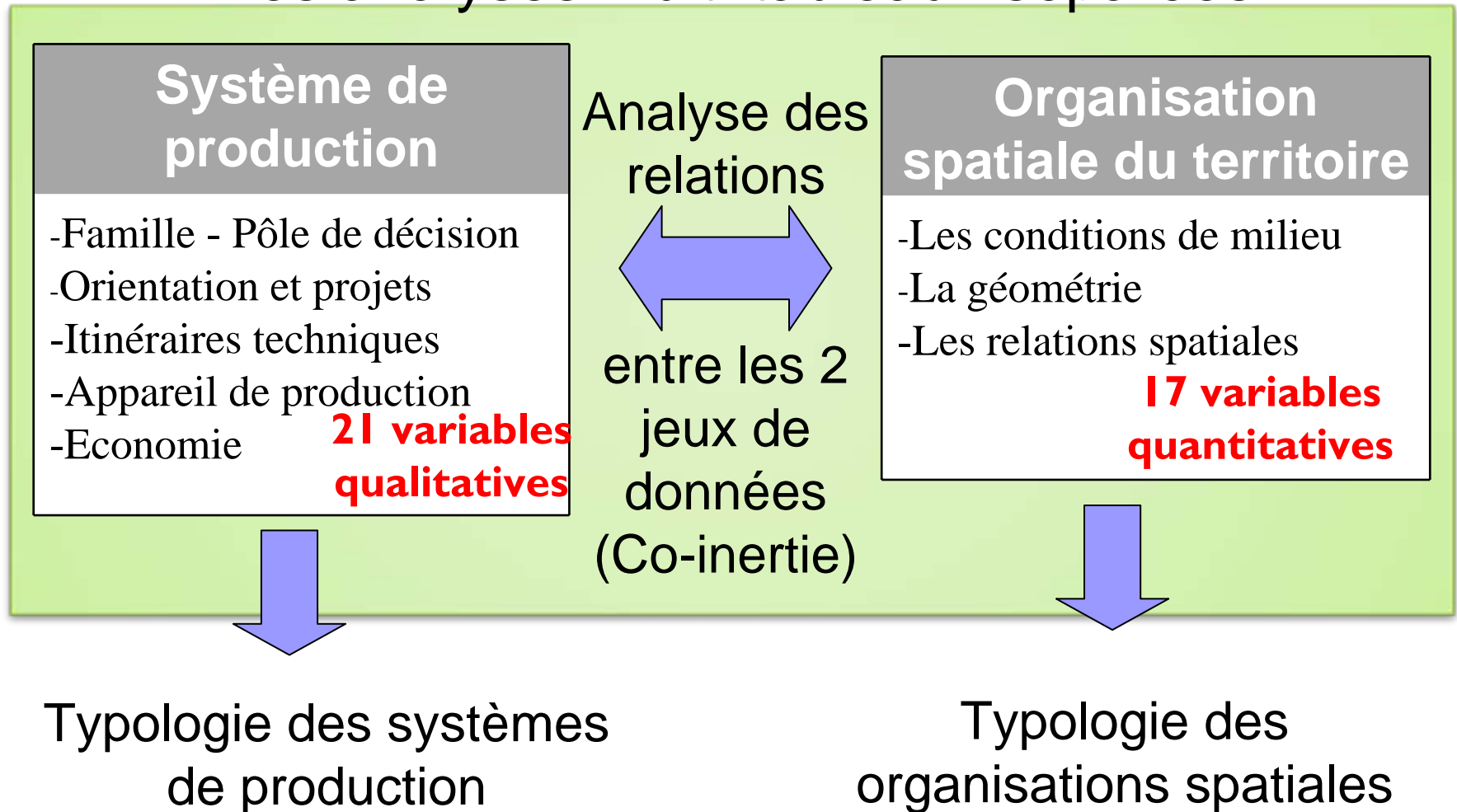
Les relations spatiales

Dispersion des parcelles
Etendue du territoire de l'EA
Distance à parcourir
Eloignement des parcelles
Présence de bois
Distance au point d'eau le plus proche
Relations entre bâtiments

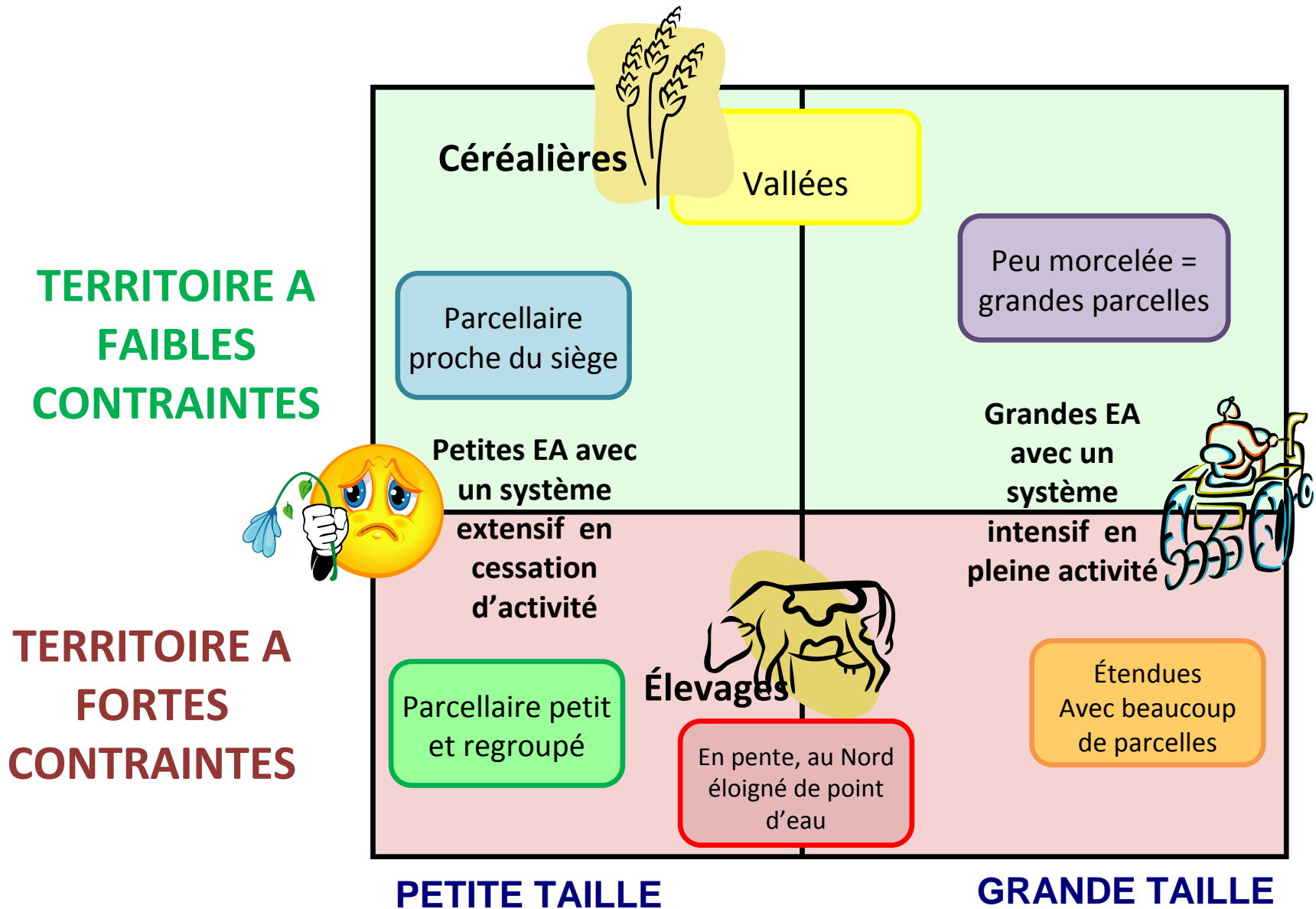


Comment caractériser la diversité des organisations des territoires d'exploitation?

Des analyses multi-tableaux séparées



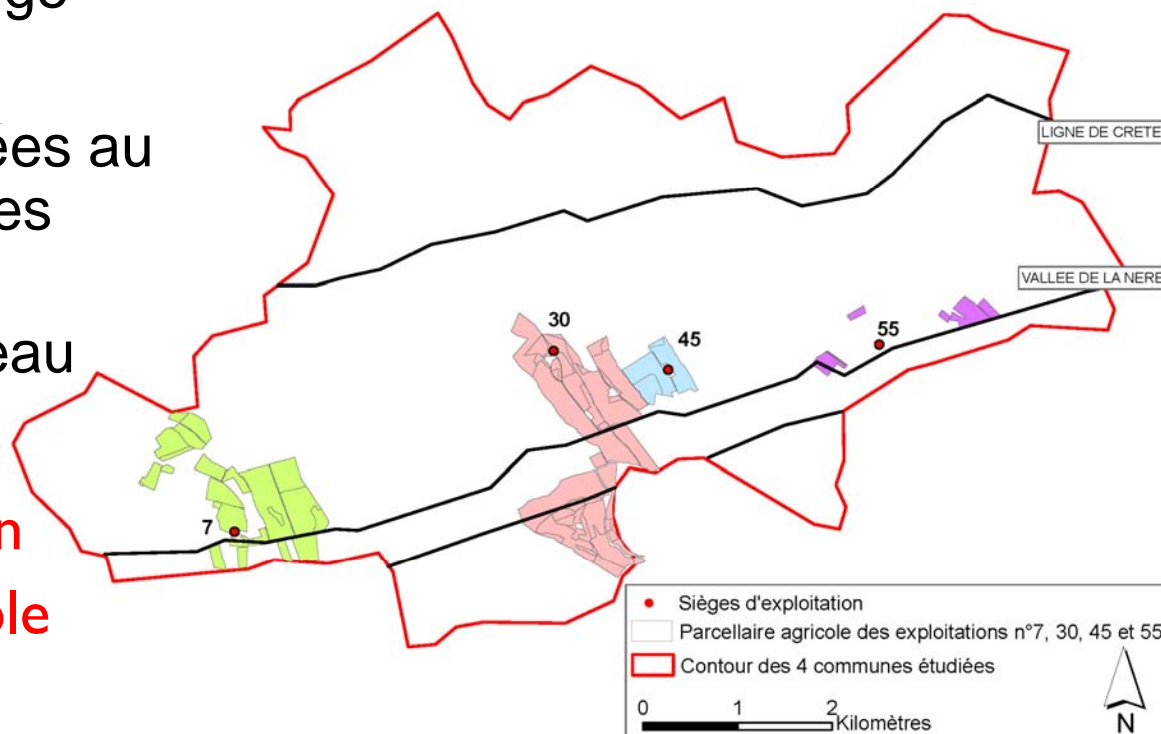
Résultats : des relations entre SP & OST



2 exemples d'OST (sur 5)

- Parcelles de grandes tailles
- Assez proches du siège
- Blocs regroupés
- Ni pentues, ni exposées au Nord, avec 26% sur les vallées
- Proches de points d'eau

= Organisation
spatiale favorable

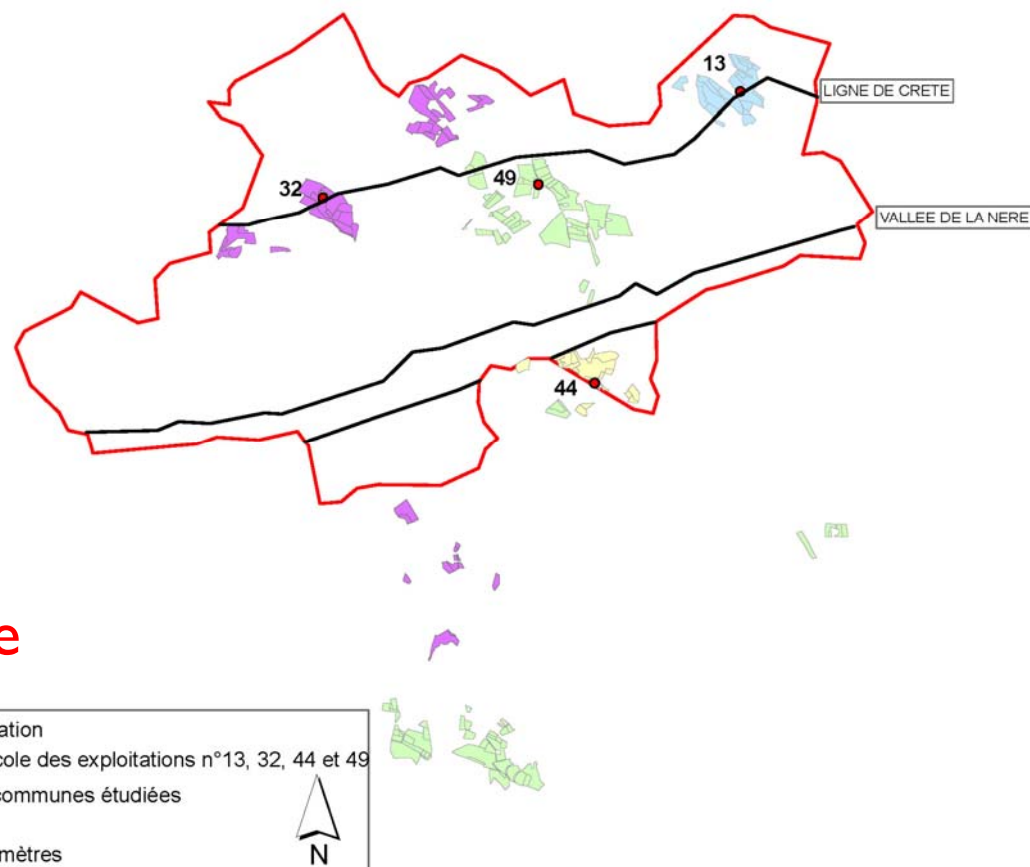


Exploitations céréalières compactes sur la vallée

2 exemples d'OST (sur 5)

- Très morcelées
- 50% exposées au Nord et/ou pentues
- Éloignées du siège et de points d'eau

= Organisation spatiale
globalement contraignante



**Elevages extensifs sur des terres
accidentés et difficilement cultivables**

Des choix de systèmes induits par le milieu, lui-même façonné par les pratiques agricoles



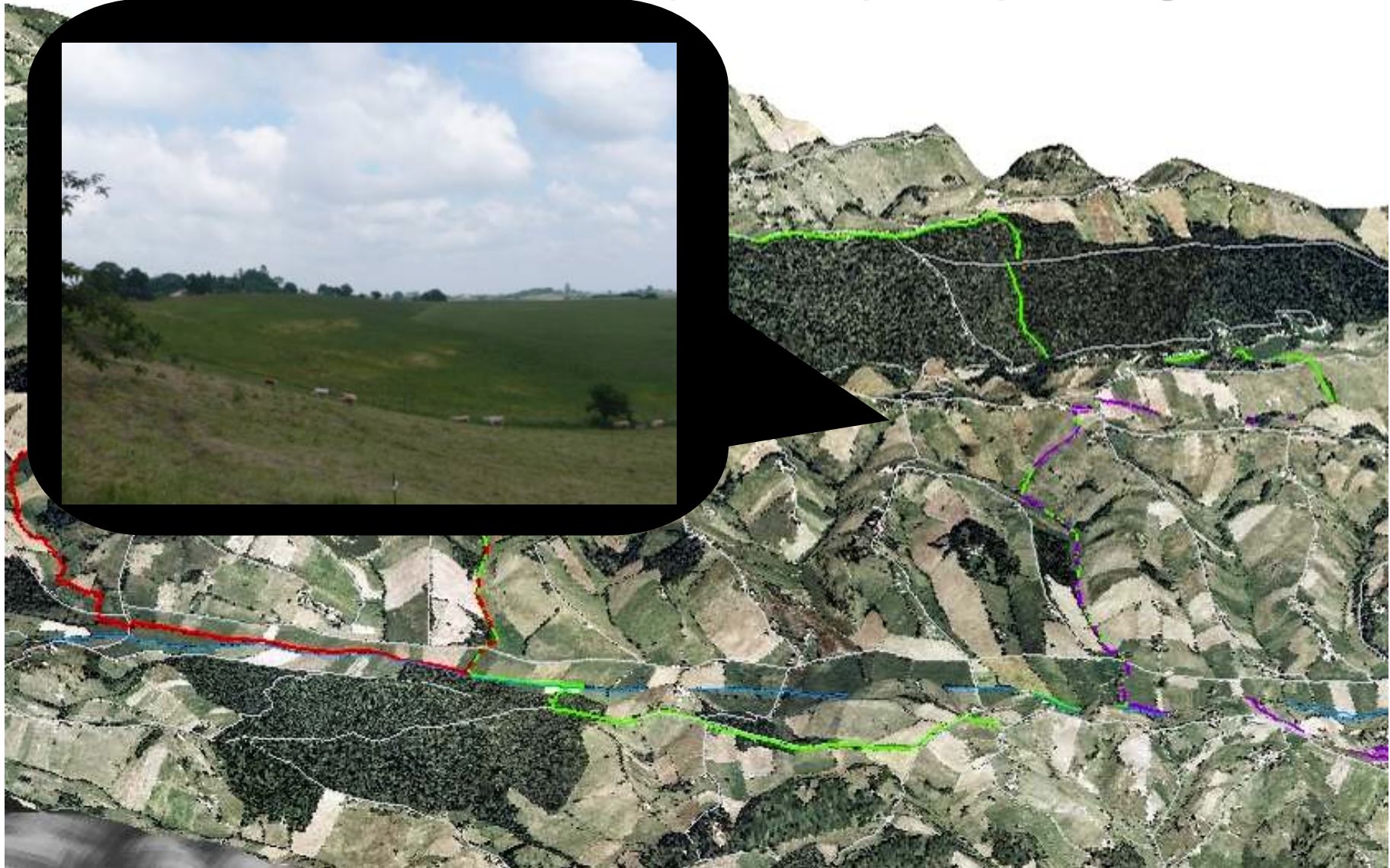
Des choix de systèmes induits par le milieu, lui-même façonné par les pratiques agricoles



Des choix de systèmes induits par le milieu, lui-même façonné par les pratiques agricoles



Des choix de systèmes induits par le milieu, lui-même façonné par les pratiques agricoles



Merci de votre attention !



© Nicole SAUGET