



HAL
open science

Biodiversité dans les prairies pratiques des éleveurs et bénéfices pour l'élevage

Anne A. Farruggia, Vincent Manneville, Bruno Martin, Sophie Prache,
Donato Andueza, Bertrand Dumont, Pascal P. Carrère

► To cite this version:

Anne A. Farruggia, Vincent Manneville, Bruno Martin, Sophie Prache, Donato Andueza, et al.. Biodiversité dans les prairies pratiques des éleveurs et bénéfices pour l'élevage. SIA : Salon International de l'Agriculture, Salon International de l'Agriculture (SIA). Paris, FRA., 2010, Paris, France. 11 p. hal-02819453

HAL Id: hal-02819453

<https://hal.inrae.fr/hal-02819453v1>

Submitted on 6 Jun 2020

HAL is a multi-disciplinary open access archive for the deposit and dissemination of scientific research documents, whether they are published or not. The documents may come from teaching and research institutions in France or abroad, or from public or private research centers.

L'archive ouverte pluridisciplinaire **HAL**, est destinée au dépôt et à la diffusion de documents scientifiques de niveau recherche, publiés ou non, émanant des établissements d'enseignement et de recherche français ou étrangers, des laboratoires publics ou privés.

Mot clé

Biodiversité dans les prairies, pratiques des éleveurs et bénéfices pour l'élevage

A. Farruggia (URH, INRA), **V. Manneville** (Institut de l'Elevage)

B. Martin, S. Prache, D. Andueza, B. Dumont, (URH, INRA),
P. Carrère (UREP, INRA)



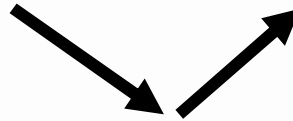
ALIMENTATION
AGRICULTURE
ENVIRONNEMENT

INRA

Services

A quelles étapes de la fabrication des fromages intervient la diversité biologique?

La composition botanique de la prairie



La microflore du lait et des fromages

Les races des vaches



► SERVICES DE FOURNITURE



La diversité biologique au secours des cépages français au 19^{ème} siècle

► SERVICE DE RÉGULATION....

D'après le document des Réserves naturelles

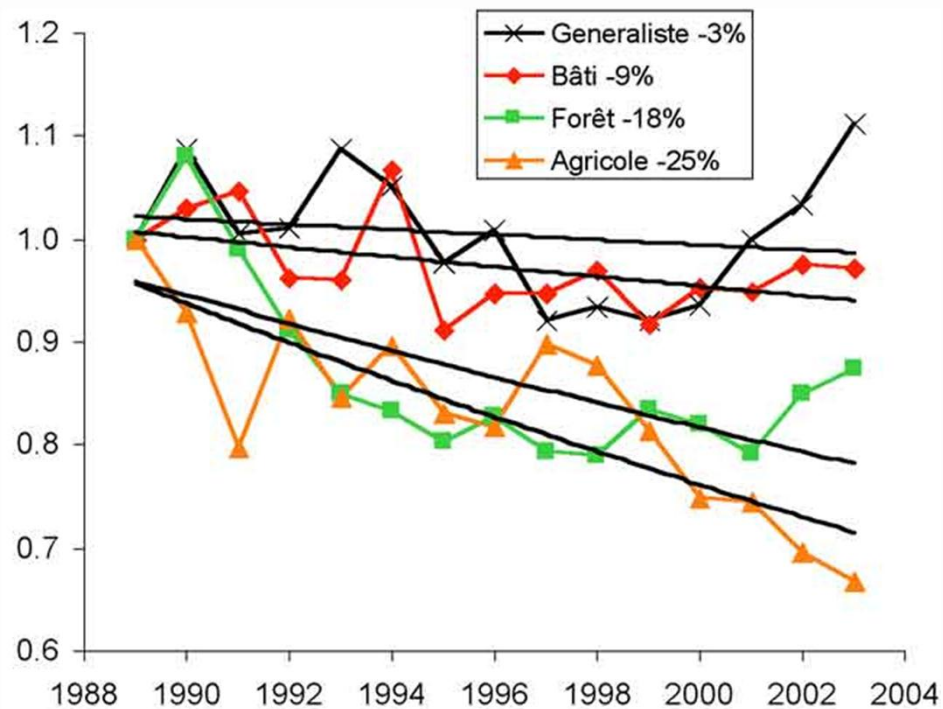
ALIMENTATION
AGRICULTURE
ENVIRONNEMENT

INRA

Enjeu

Un indicateur : les populations d'oiseaux communs des milieux agricoles en France

Variation d'abondance des oiseaux communs en France



D'après le dossier CNRS et ESCO Agriculture et biodiversité 2008

Un déclin corrélé à l'intensification de l'agriculture

ALIMENTATION
AGRICULTURE
ENVIRONNEMENT

INRA

« Un bon
morceau de
biodiversité* »

Les éleveurs assurent le maintien des prairies
permanentes soit 1/3 de la SAU



D'après Dumont et al. 2007 et A. Scohier, comm. perso

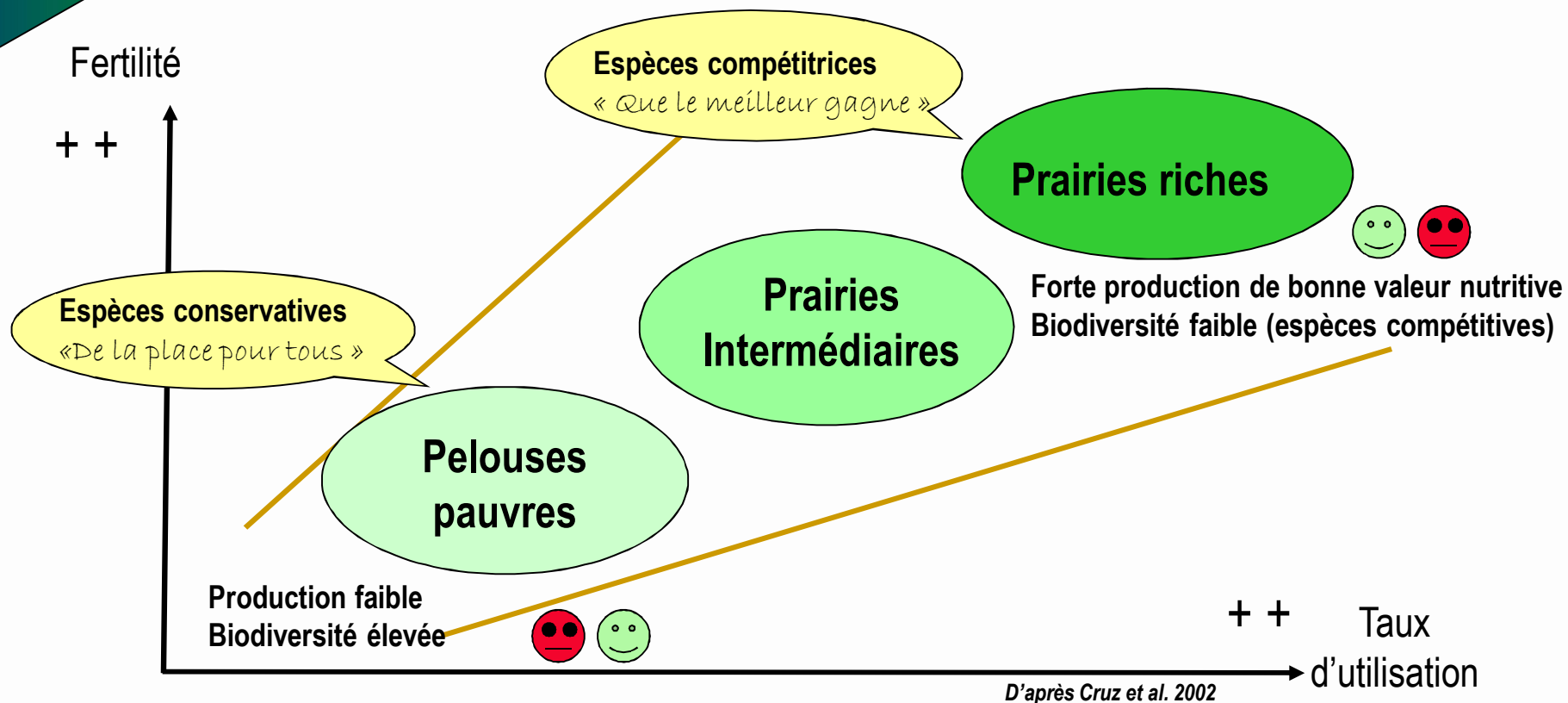
Les éleveurs sont des contributeurs essentiels à la préservation de la biodiversité

ALIMENTATION
AGRICULTURE
ENVIRONNEMENT

INRA

Pratiques

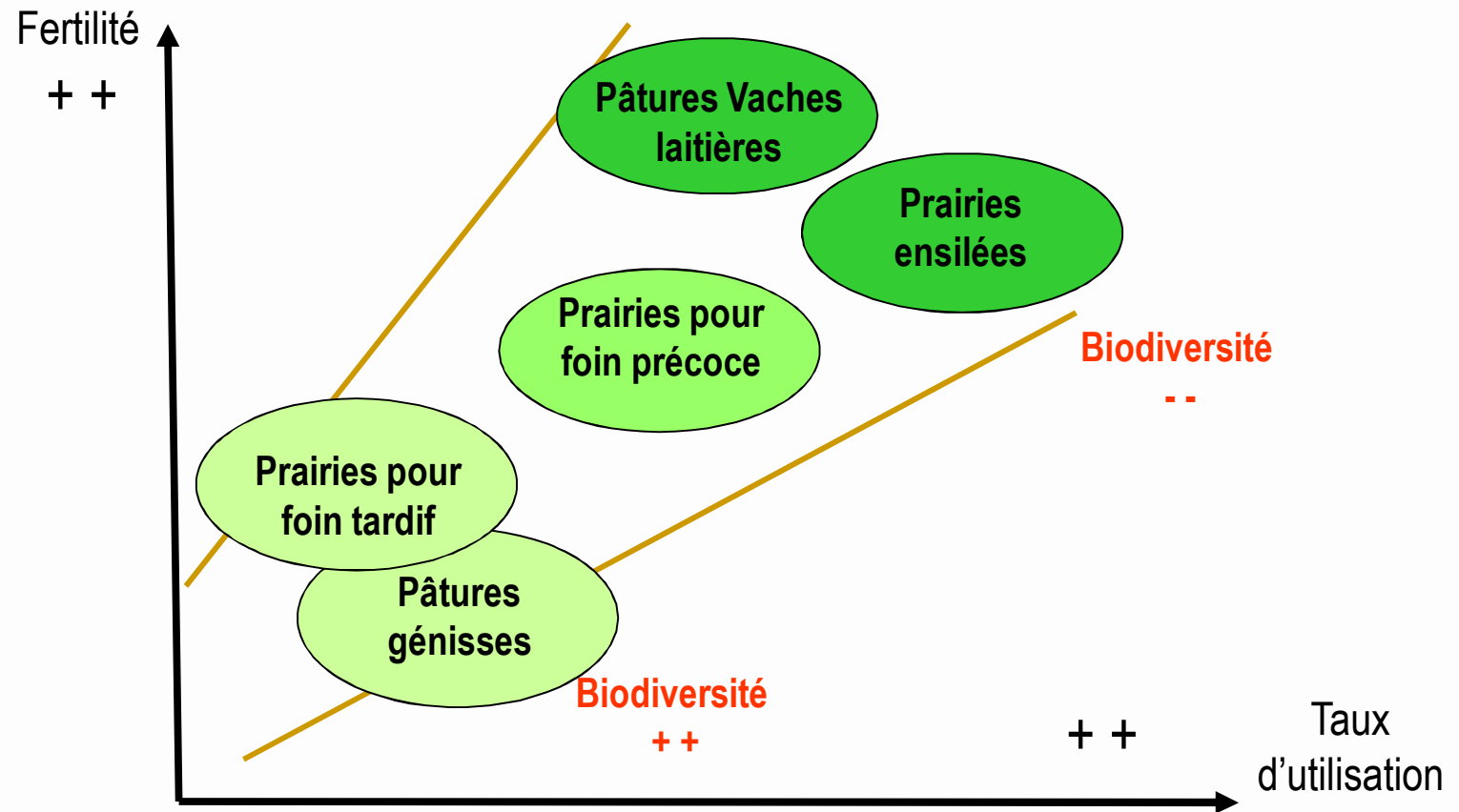
Fertilité et taux d'utilisation du couvert : deux facteurs qui expliquent le mieux la diversité floristique



A l'échelle de la parcelle, difficulté de concilier une production fourragère élevée et un niveau de biodiversité élevé

Exploitation

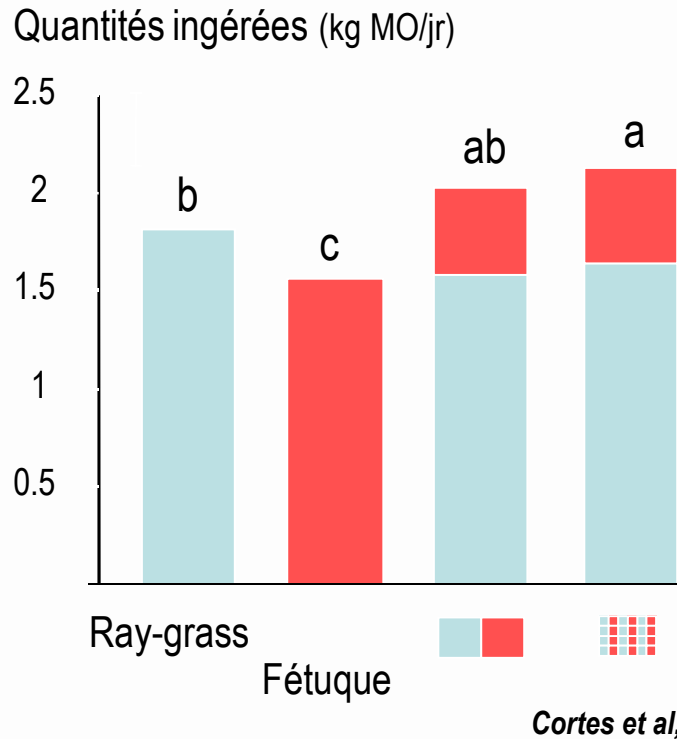
A l'échelle de l'exploitation, la diversité d'utilisation des parcelles crée une gamme de diversité



« La conciliation Production-Biodiversité-Qualité des produits ne doit pas être recherchée à l'échelle parcelle mais à l'échelle de l'exploitation par la complémentarité des parcelles » (CASDAR « Prairies AOC »)

Ingestion

La diversité alimentaire augmente la motivation à ingérer des animaux



En choix :

Motivation à ingérer

↗ Temps de pâturage

Même observation avec chèvres sur parcours (Meuret et Bruchou, 1994) et bovins à l'auge (Ginane et al., 2002)

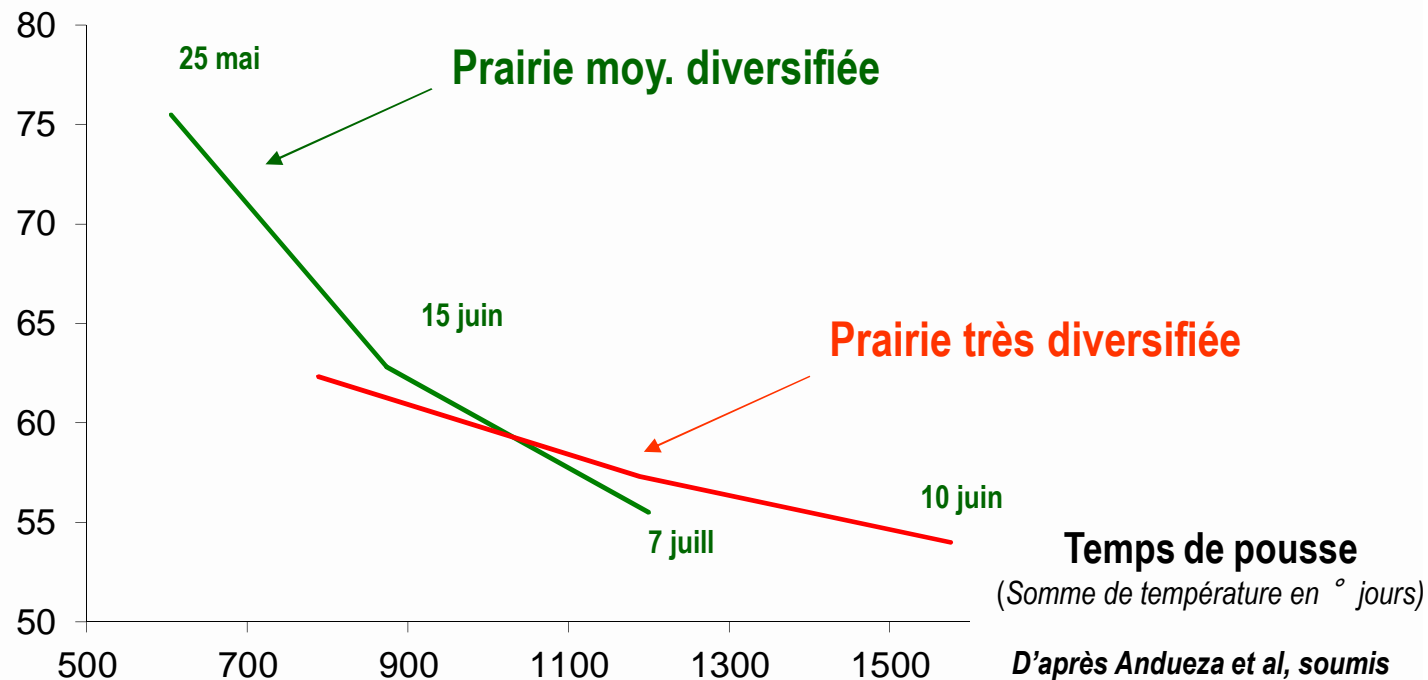
Offrir un choix aux animaux permet d'augmenter leur ingestion d'environ 10%

Valeur nutritive

Digestibilité sur animaux
(*in vivo* en %)



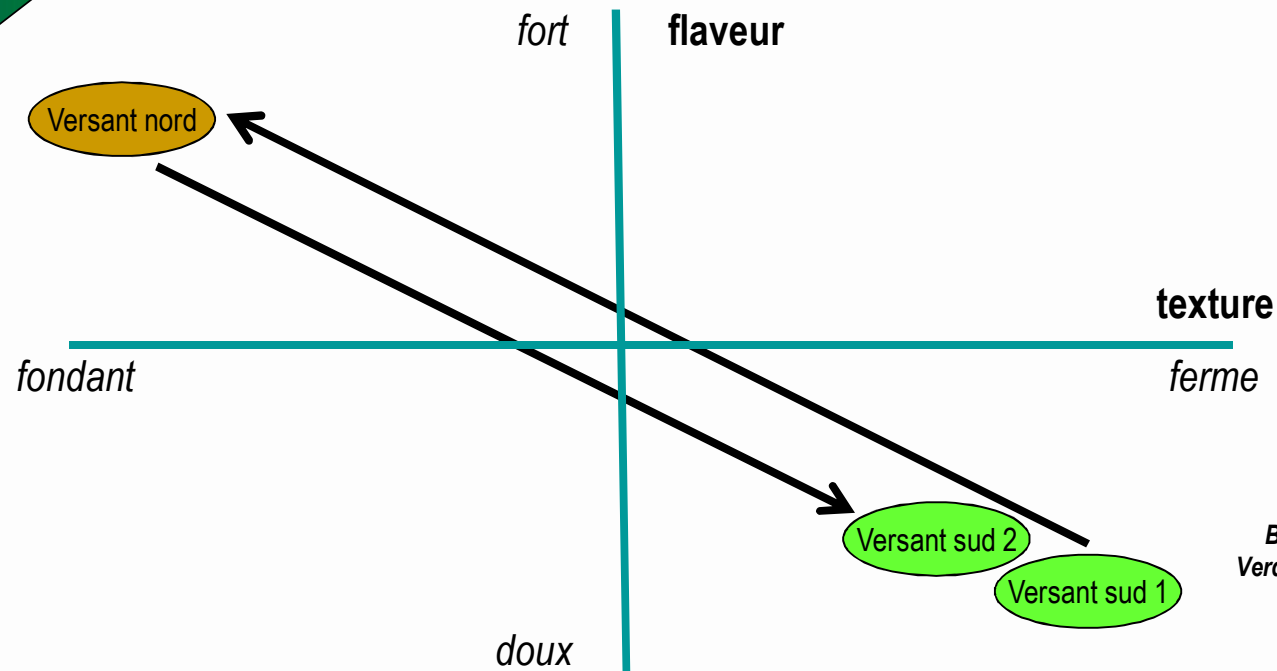
La composition floristique des prairies permanentes influence la valeur nutritive et son évolution dans la saison



Les prairies très diversifiées : une valeur nutritive plus faible en début de cycle mais qui se maintient plus longtemps

Qualité

Les caractéristiques sensorielles des fromages sont modifiées suite à des changements de parcelles



Bosset et al 1999, Buchin et al 1999,
Verdier et al 2000, Grappin et Coulon 1996

- ❑ Les effets peuvent provenir de la présence de quelques espèces spécifiques, de la diversité floristique et du stade de l'herbe
- ❑ Les mécanismes sous-jacents reliant l'herbe au fromage sont complexes et pas encore complètement élucidés

Plus d'acides gras dans les laits de montagne

Pâturation	CLA (%AG tot.)		Oméga 3	
	plaine	montagne	plaine	montagne
Collomb et al., 2000	0.9	2.4	1.4	2.0
Lucas et al., 2003	1.1	1.9	0.7	1.0
Zeppa et al., 2002	0.9	2.2	0.8	1.3

- Des résultats moins nets en milieu contrôlé
- Les mêmes constats que pour la qualité sensorielle

Conclusion-Perspectives

8 mots-clé : Services – Enjeu – Bon morceau de biodiversité – Pratiques
– Exploitation – Ingestion – Valeur nutritive – Qualité

- 1) Des services rendus par la biodiversité à mieux cerner
- 2) Des indicateurs d'évaluation de la biodiversité dans les exploitations agricoles à travailler
- 3) Besoin de « Faire ensemble »...

