



HAL
open science

Profil de sensibilisation aux protéines d'œuf et prédiction de la tolérance

Chantal C. Brossard, Fabienne Rance, Martine Drouet, Sandrine
Legoué-Morillon, Evelyne Paty, Marc Anton, Olivier Galet, Françoise Nau

► To cite this version:

Chantal C. Brossard, Fabienne Rance, Martine Drouet, Sandrine Legoué-Morillon, Evelyne Paty, et al.. Profil de sensibilisation aux protéines d'œuf et prédiction de la tolérance. Rencontres de la recherche en santé dans le Grand Ouest, May 2010, Nantes, France. 1 p., 2010. hal-02823884

HAL Id: hal-02823884

<https://hal.inrae.fr/hal-02823884v1>

Submitted on 6 Jun 2020

HAL is a multi-disciplinary open access archive for the deposit and dissemination of scientific research documents, whether they are published or not. The documents may come from teaching and research institutions in France or abroad, or from public or private research centers.

L'archive ouverte pluridisciplinaire **HAL**, est destinée au dépôt et à la diffusion de documents scientifiques de niveau recherche, publiés ou non, émanant des établissements d'enseignement et de recherche français ou étrangers, des laboratoires publics ou privés.



Profil de sensibilisation aux protéines d'œuf et prédiction de la tolérance

C. BROSSARD¹*, F. RANCE², M. DROUET³, S. LEGOUÉ-MORILLON⁴, E. PATY⁵, M. ANTON¹, O. GALET⁶ et F. NAU⁷

1. UR 1268 Biopolymères, Interactions, Assemblages, INRA, Nantes

3. CHU d'Angers - Département Pneumologie - Unité Allergologie Générale - Angers

5. CHU Necker. Pneumo Allergologie Infantile, Paris

7. UMR INRA/AgroCampus Ouest, Sciences et Technologie du Lait et de l'Œuf (STLO), INRA, Rennes *Coordinateur du projet*

2. CHU de Toulouse - Pédiatrie - Pneumologie, Allergologie, Toulouse

4. CHU de Nantes - Centre de Recherche et d'éducation en Allergie Alimentaire, Nantes

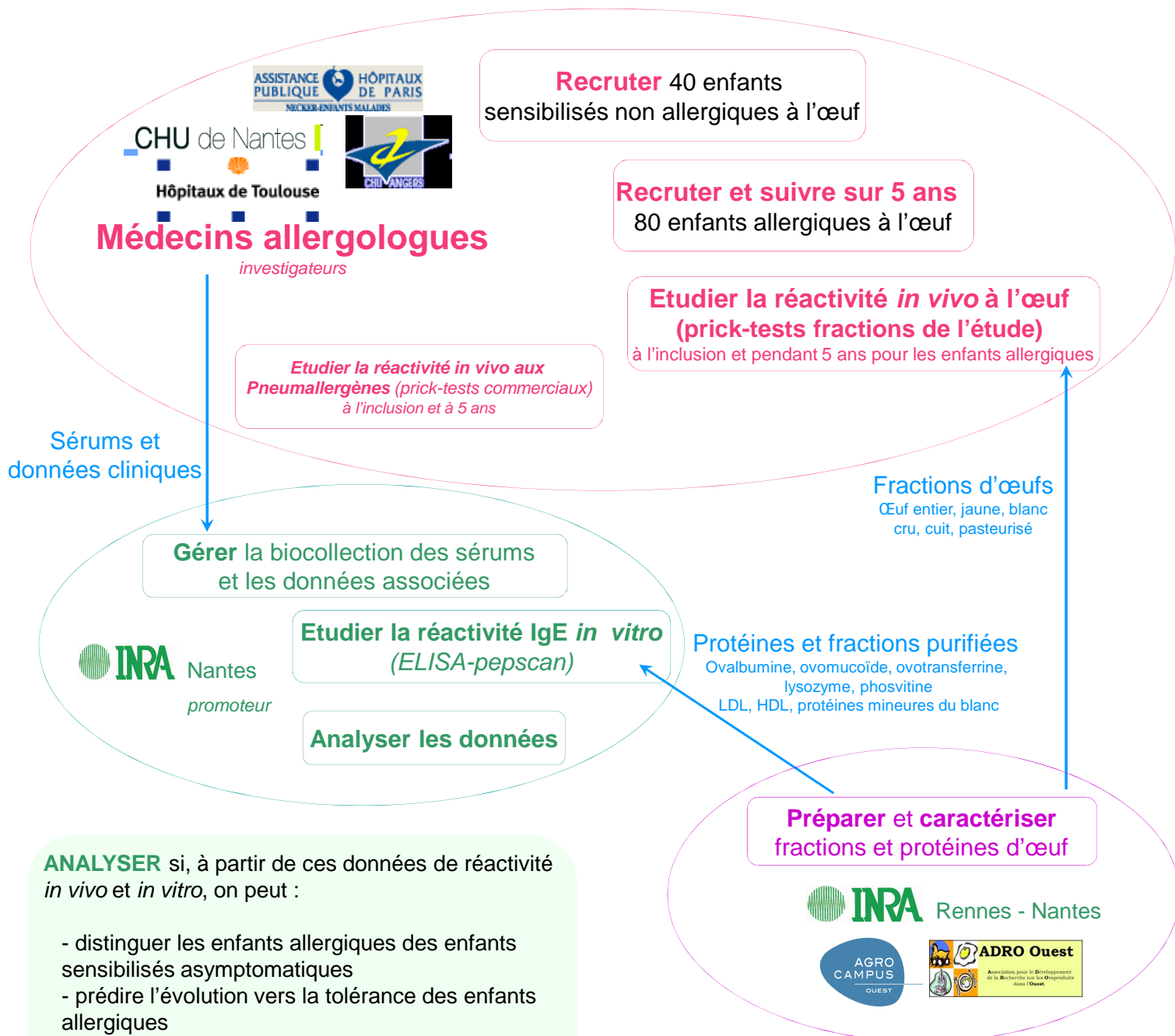
6. ADRO Ouest, Rennes

* e-mail: brossard@nantes.inra.fr

De nombreux enfants présentent une sensibilisation IgE à l'œuf. La réactivité clinique de cette population est hétérogène allant de la sensibilisation asymptomatique à la maladie allergique en passant par la tolérance partielle de certaines fractions (jaune/blanc) et/ou formes (cuit/cru...). Ces symptômes sont par ailleurs souvent transitoires, une majorité d'enfants évoluant à terme vers la tolérance.

Afin de mieux comprendre les causes de cette hétérogénéité et de rechercher si l'analyse du profil de sensibilisation ou de son évolution permettrait de mieux prédire la tolérance et son évolution, une étude clinique vient de débuter associant 4 CHU (Toulouse, Angers, Nantes, Necker-Paris), les centres INRA de Nantes et Rennes et l'ADRO Ouest dans le cadre du projet ANR Ovonutrial.

OBJECTIF améliorer les connaissances sur l'allergie alimentaire à l'œuf chez le jeune enfant et son évolution vers la tolérance



ANALYSER si, à partir de ces données de réactivité *in vivo* et *in vitro*, on peut :

- distinguer les enfants allergiques des enfants sensibilisés asymptomatiques
- prédire l'évolution vers la tolérance des enfants allergiques

L'allergie alimentaire à l'œuf prédispose-t'elle à la sensibilisation aux pneumallergènes ?

AFIN d'améliorer à terme la prise en charge et le suivi des jeunes enfants sensibilisés à l'œuf