



**HAL**  
open science

## Gestion des échantillons végétaux à l'Unité de Recherche Ecologie des Forêts Méditerranéennes INRA-PACA

Matthieu Lingrand, Frédéric Jean, Caroline Scotti-Saintagne, Philippe Clastre

### ► To cite this version:

Matthieu Lingrand, Frédéric Jean, Caroline Scotti-Saintagne, Philippe Clastre. Gestion des échantillons végétaux à l'Unité de Recherche Ecologie des Forêts Méditerranéennes INRA-PACA. Journées d'Animation Transversale EFPA 2019 Echantillons biologiques et Qualité, Nov 2019, Orléans, France. hal-02873311

**HAL Id: hal-02873311**

**<https://hal.inrae.fr/hal-02873311v1>**

Submitted on 18 Jun 2020

**HAL** is a multi-disciplinary open access archive for the deposit and dissemination of scientific research documents, whether they are published or not. The documents may come from teaching and research institutions in France or abroad, or from public or private research centers.

L'archive ouverte pluridisciplinaire **HAL**, est destinée au dépôt et à la diffusion de documents scientifiques de niveau recherche, publiés ou non, émanant des établissements d'enseignement et de recherche français ou étrangers, des laboratoires publics ou privés.



Distributed under a Creative Commons Attribution 4.0 International License



# Gestion des échantillons végétaux à l'Unité de Recherche Ecologie des Forêts Méditerranéennes INRA-PACA

Contexte de la collecte d'échantillons à l'URFM :

## Adaptation des forêts au changement climatique (perturbation, risques, résilience)

Acteurs de la gestion des échantillons :

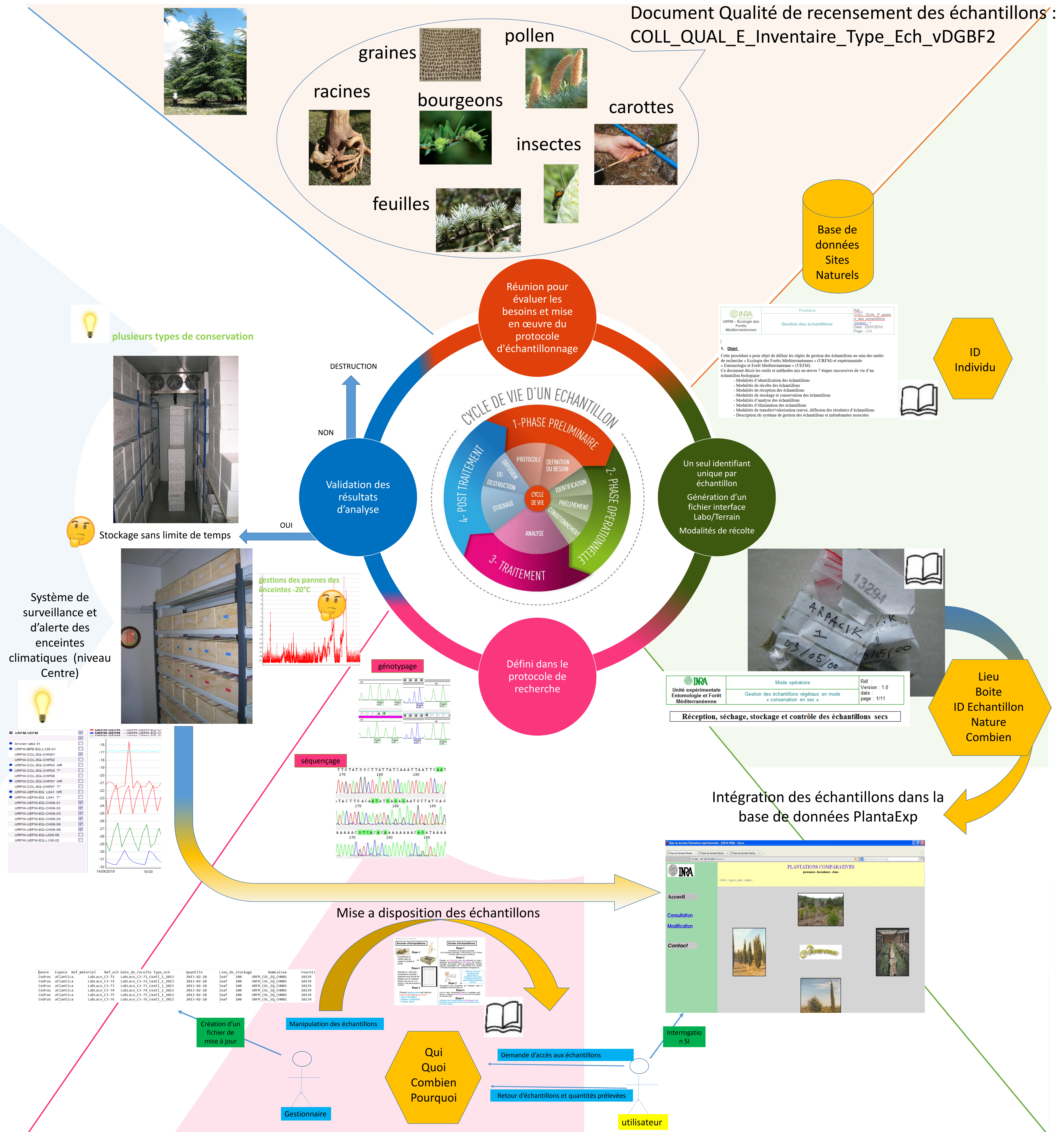
### ITA, Chercheurs, Cellule SIG-BDD



Points de vigilance génériques : RH (volontariat) , financements sur projet



Points forts génériques : Cellule SIG-BDD + groupe de travail transversal UR-UEFM EVEA (Echantillons Vivants et Enceintes Associées)



- Légende des pictogrammes**
- 💡 Bonne idée et/ou astuce
  - 🤔 Difficulté
  - 📖 Règle, bonne pratique

Matthieu Lingrand, Frédéric Jean, Caroline Scotti-Saintagne, Bruno Fady, Philippe Clastre