



HAL
open science

FERTICAP : une équipe au service de la reproduction caprine

Alice Fatet, Karine Boissard

► **To cite this version:**

Alice Fatet, Karine Boissard. FERTICAP : une équipe au service de la reproduction caprine. Portes ouvertes, 2019, Lusignan, France. hal-02894084

HAL Id: hal-02894084

<https://hal.inrae.fr/hal-02894084>

Submitted on 8 Jul 2020

HAL is a multi-disciplinary open access archive for the deposit and dissemination of scientific research documents, whether they are published or not. The documents may come from teaching and research institutions in France or abroad, or from public or private research centers.

L'archive ouverte pluridisciplinaire **HAL**, est destinée au dépôt et à la diffusion de documents scientifiques de niveau recherche, publiés ou non, émanant des établissements d'enseignement et de recherche français ou étrangers, des laboratoires publics ou privés.

Les acteurs

Animation scientifique : Alice FATET (UMR PRC)
Responsable d'équipe : Karine BOISSARD
Animaliers / Inséminateurs : Emilie WEYERS, Benjamin ROUET,
 Yvonnick FORGERIT, Jean-Luc BONNÉ (Capgènes)
Laboratoire : Florence BORDERES
Interface Ferticap-Patuchev : Evelyne BRUNETEAU
Expérimentateur Ferticap-Patuchev : Damien CAPO



Contexte

La reproduction conditionne très fortement la rentabilité économique de l'élevage. En effet, la maîtrise de la **reproduction** est un **préalable indispensable à la lactation** et un facteur-clé pour la planification de la production laitière, l'organisation du travail en élevage et le progrès génétique.

Mission

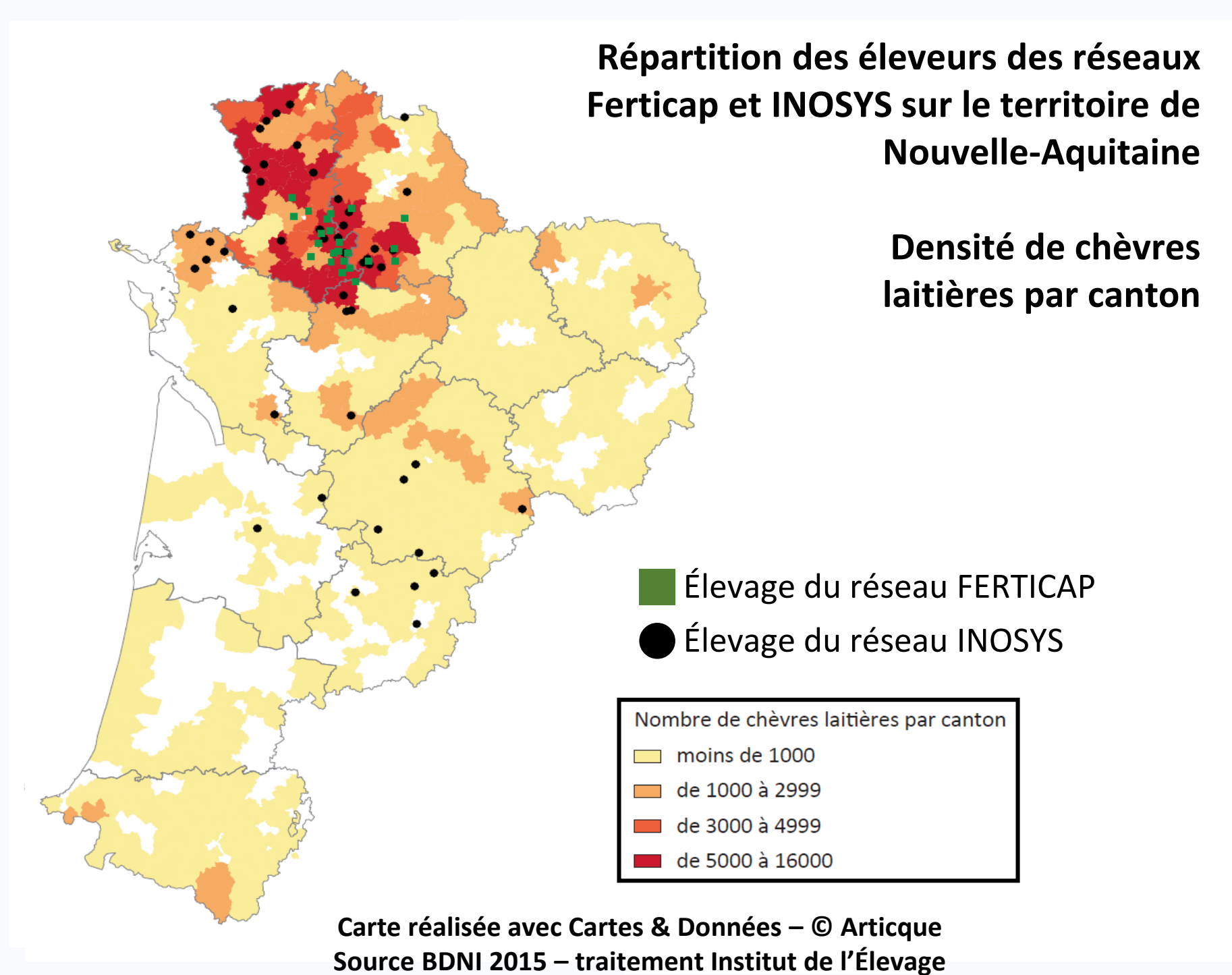
Mettre au point et valider des techniques permettant la maîtrise de la reproduction dans l'espèce caprine depuis l'élevage des jeunes jusqu'à la mise-bas en élevage après IA.

- Simplifier et optimiser le processus de conditionnement de la semence de boucs
- Recherche d'indicateurs de fécondance
- Alternatives à la synchronisation hormonale
- Détection des chaleurs automatisée
- Maîtrise de la 1ère reproduction des chevrettes
- Élevage des jeunes boucs et performance adulte

Dispositif

Centre d'Insémination Artificielle

- 3 zones d'hébergement indépendantes avec programmes lumineux
- Capacité d'accueil de **24 boucs** améliorateurs de races Alpine et Saanen issus du schéma de sélection
- Laboratoire de production, conditionnement, cryoconservation et analyse de la semence de bouc



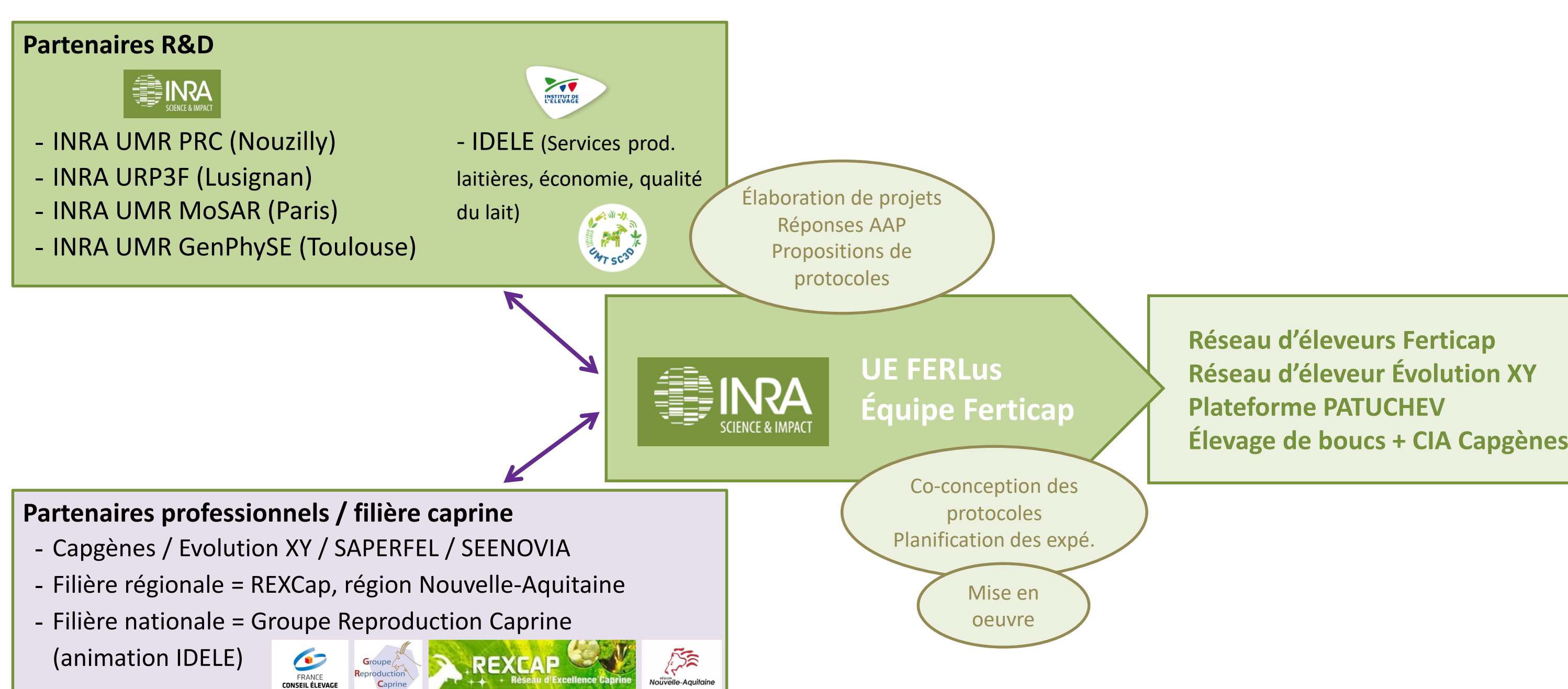
Réseau d'élevages

24 élevages privés qui pratiquent l'insémination, fédérés autour de l'amélioration continue des pratiques de reproduction

= support de questionnements et de déploiement de l'innovation

- ↪ 2 870 IA en moyenne par an
- ↪ 60% des IA réalisées en avril/mai
- ↪ 62% de fertilité moyenne

Partenariat



Convention de recherche INRA - Capgènes - Évolution

