



**HAL**  
open science

## Concevoir une Expérimentation Système en AB sur le site INRAE de Mirecourt (88)

Amandine Durpoix, Laurent Brunet, Thomas Puech

► **To cite this version:**

Amandine Durpoix, Laurent Brunet, Thomas Puech. Concevoir une Expérimentation Système en AB sur le site INRAE de Mirecourt (88). Tech&Bio Elevage 2020, Sep 2020, Villers-Pater, France. , 2020. hal-02942425

**HAL Id: hal-02942425**

**<https://hal.inrae.fr/hal-02942425>**

Submitted on 17 Sep 2020

**HAL** is a multi-disciplinary open access archive for the deposit and dissemination of scientific research documents, whether they are published or not. The documents may come from teaching and research institutions in France or abroad, or from public or private research centers.

L'archive ouverte pluridisciplinaire **HAL**, est destinée au dépôt et à la diffusion de documents scientifiques de niveau recherche, publiés ou non, émanant des établissements d'enseignement et de recherche français ou étrangers, des laboratoires publics ou privés.



# Concevoir une Expérimentation Système en AB sur le site INRAE de Mirecourt (88)

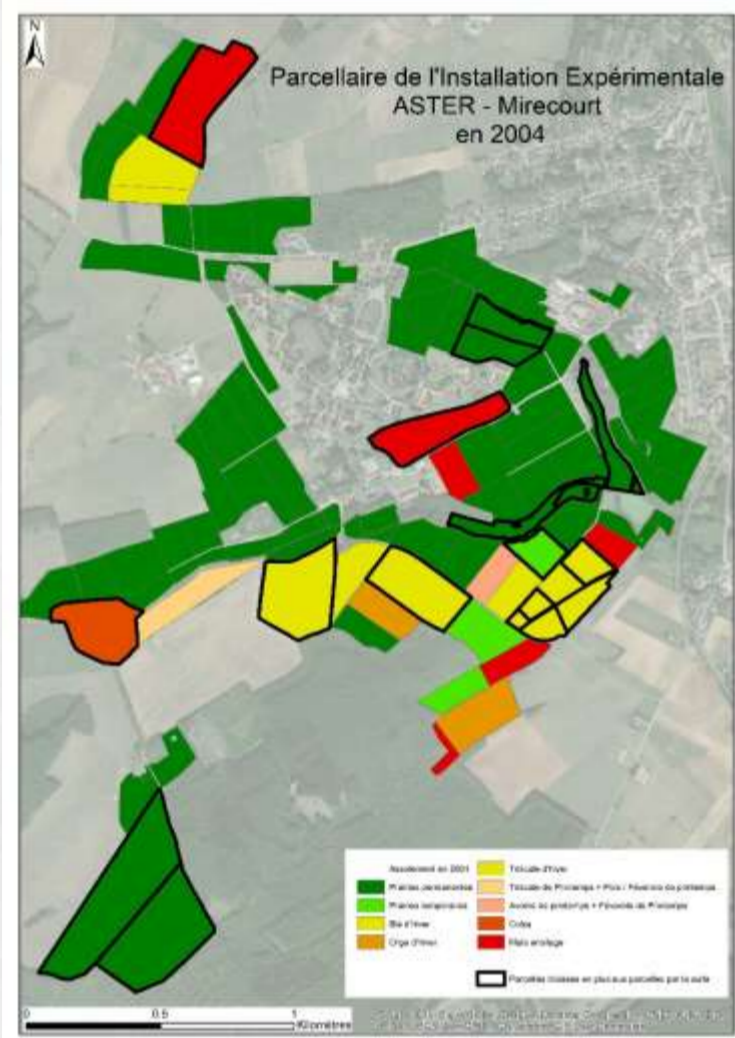
Amandine Durpoix, Laurent Brunet, Thomas Puech<sup>1</sup>

Quelques principes :

- **Expérimentation « système »** : à l'échelle de l'ensemble du système de production
- Méthode de **conception « pas à pas »** pour lever les difficultés qui apparaissent dans l'action

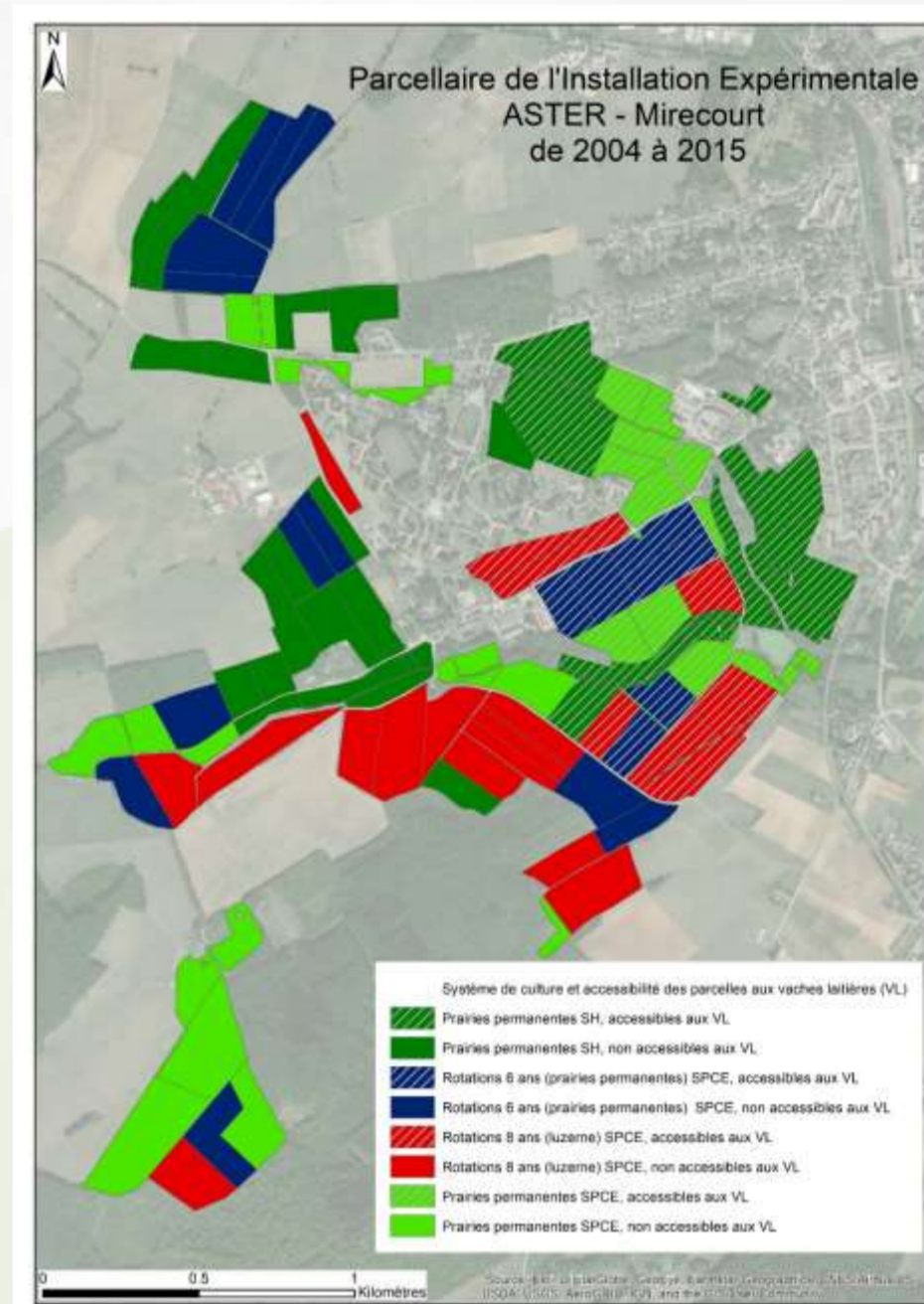
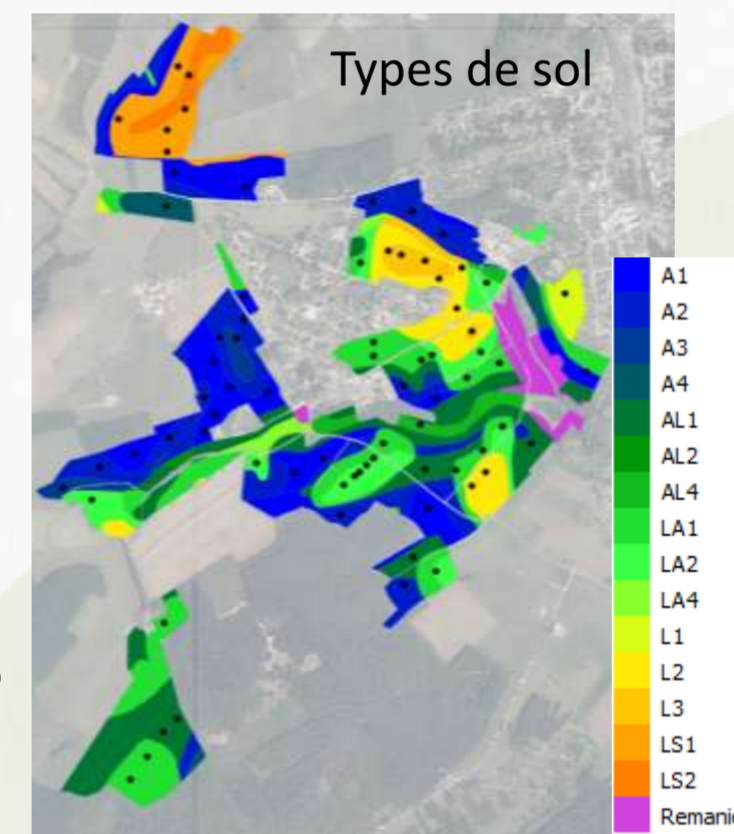
## 2006 – 2015 : deux systèmes d'élevage laitier autonomes

- ❖ De l'expérimentation analytique à une expérimentation système
- ❖ **L'autonomie**, un concept clé pour préserver l'environnement : « faire au mieux avec les ressources du milieu »
- ✓ **Un Système Herbager (SH)** : 40 VL et la suite sur 80 ha de Prairies Permanentes (PP)
- ✓ **Un Système de PolyCulture Elevage (SPCE)** : 60 VL et la suite sur 55 ha de PP, 45 ha de Prairies Temporaires (PT) et 65 ha de cultures

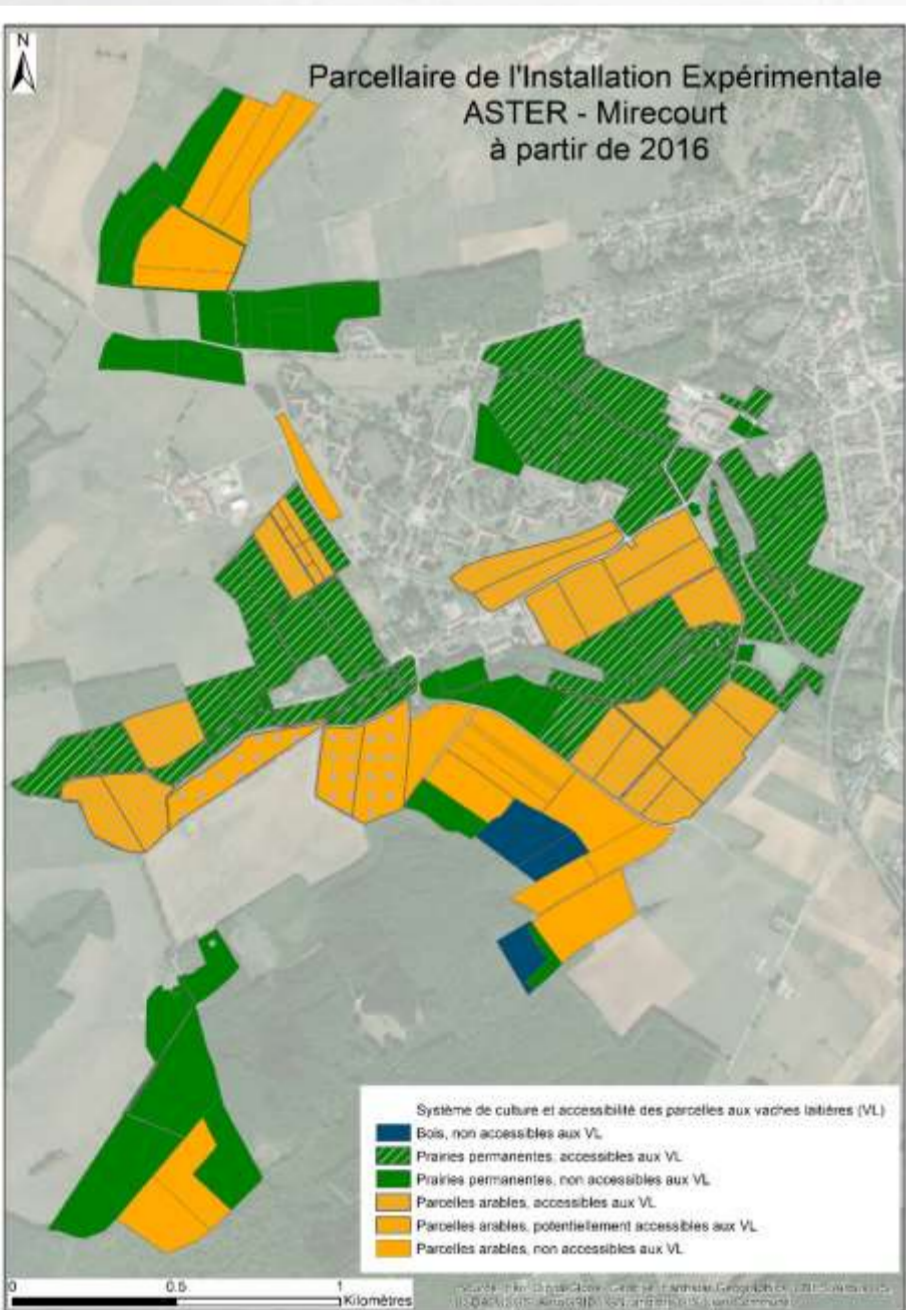


### ❖ Redimensionnement des parcelles

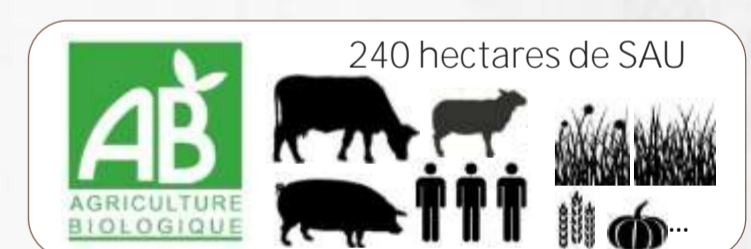
- Sol le plus homogène possible
- Fonction de leurs caractéristiques
- **Entre 2 et 3 ha pour les PP**
- **Entre 3 et 5 ha pour les parcelles arables**
- **Rotations fixes de 6 ou 8 ans**
  - Avec cultures de printemps ou d'hiver
  - Avec ou non implantation de luzerne



## A partir de 2016 : un système agri-alimentaire diversifié



- ❖ Un système de **polyculture-polyélevage économe et autonome** avec une **diversification importante** via des **économies de gammes** → en privilégiant un usage direct des terres à destination de l'alimentation humaine et en multipliant les interactions entre cultures et élevages

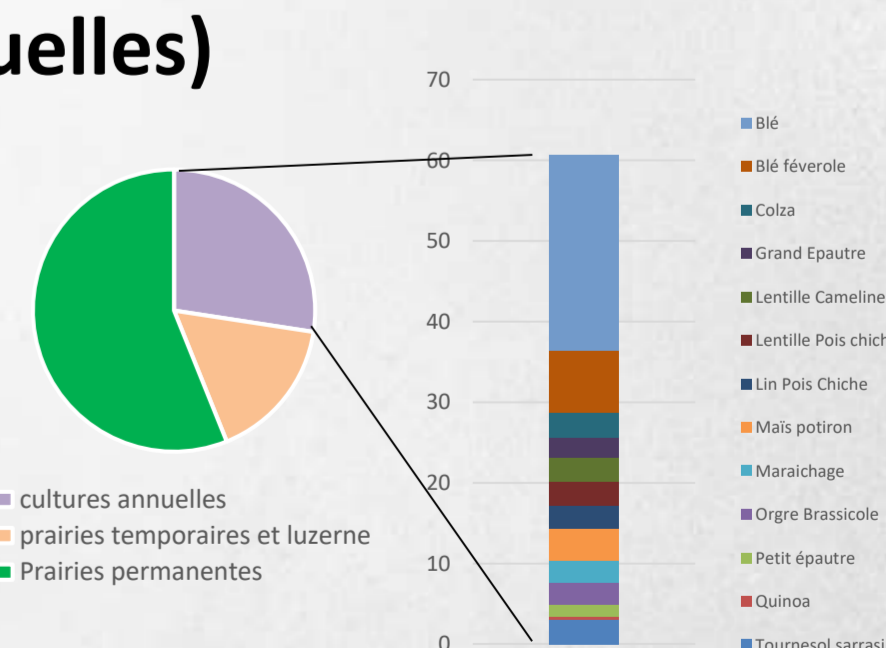


- ❖ Mises en place de **rotations flexibles** plus compatibles avec la diversification, et permettant de prendre en compte l'état des parcelles et les effets « année »
  - ❖ Rotations courtes (3 ans de PT puis 3-4 ans de cultures annuelles)
  - ❖ Rotations longues (3 ans de PT puis 5 ans et + de cultures annuelles)

- ❖ **Augmentation** des surfaces accessibles aux VL (salle de traite déplaçable)

- ❖ Mise en place du **pâturage mixte** ovins allaitants / vaches laitières

Assolement 2019



<sup>1</sup>INRAE, UR 055 ACT ASTER, 662 avenue Louis Buffet, F-88500 Mirecourt ; amandine.durpoix@inrae.fr ; laurent.brunet@inrae.fr ; thomas.puech@inrae.fr



Une initiative  
Chambres  
d'agriculture



RÉGION  
BOURGOGNE  
FRANCHE  
COMTE

