



HAL
open science

Les expérimentations systèmes en AB sur le site INRAE Mirecourt

Amandine Durpoix, Laurent Brunet, Thomas Puech

► **To cite this version:**

Amandine Durpoix, Laurent Brunet, Thomas Puech. Les expérimentations systèmes en AB sur le site INRAE Mirecourt. Tech&Bio Elevage 2020, Sep 2020, Villers Pater, France. . hal-02942436

HAL Id: hal-02942436

<https://hal.inrae.fr/hal-02942436>

Submitted on 17 Sep 2020

HAL is a multi-disciplinary open access archive for the deposit and dissemination of scientific research documents, whether they are published or not. The documents may come from teaching and research institutions in France or abroad, or from public or private research centers.

L'archive ouverte pluridisciplinaire **HAL**, est destinée au dépôt et à la diffusion de documents scientifiques de niveau recherche, publiés ou non, émanant des établissements d'enseignement et de recherche français ou étrangers, des laboratoires publics ou privés.

Les expérimentations systèmes en AB sur le site INRAE Mirecourt



Amandine Durpoix, Laurent Brunet, Thomas Puech¹

- Expérimentation « système » : à l'échelle de l'ensemble du système de production
- Méthode de conception « pas à pas » pour lever les difficultés qui apparaissent dans l'action

2006 – 2015 : deux systèmes d'élevage laitier autonomes

❖ L'autonomie, un concept clé pour préserver l'environnement : « faire au mieux avec les ressources du milieu »

Un système herbager

« Valoriser les prairies permanentes »



Foins + regain

40 vaches laitières
Holstein et Montbéliardes
Vêlages de printemps
(15/01-15/04)

Pâturage

78 ha prairies permanentes

Lisier + fumier

➔ Lait de printemps et d'été, viande

Un système polyculture-élevage

« Tirer parti de la complémentarité cultures-élevage »

Foin + regain / Grains

60 vaches laitières
Holstein et Montbéliardes
Vêlages d'automne
(15/08-15/11)

Pâturage

55 ha prairies permanentes
+

105 ha rotations culturales

Fumier + purin

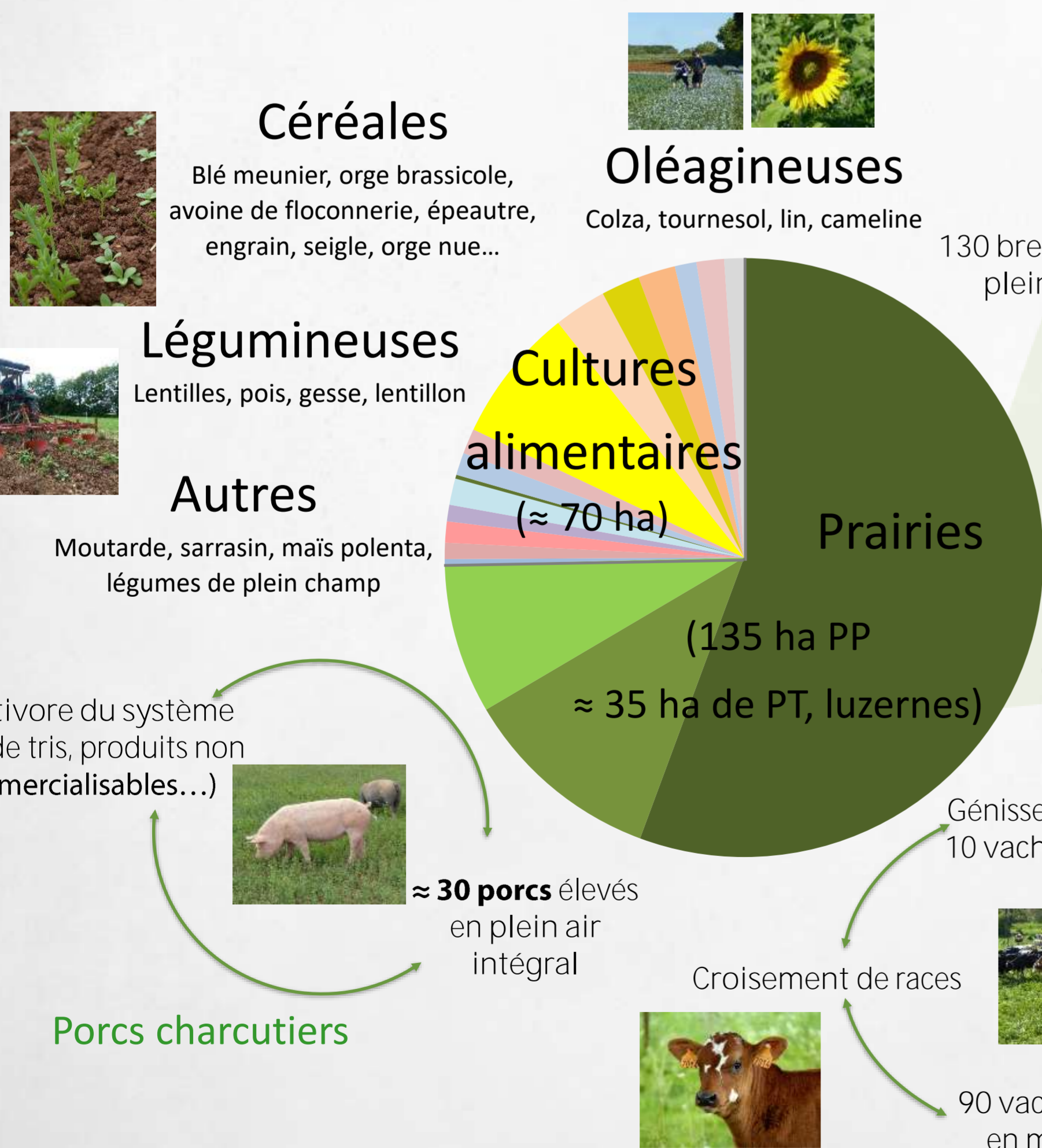
Prairies temporaires / luzernes
Blé meunier
Céréales secondaires
Mélanges céréales/protéagineux

➔ Lait d'automne et d'hiver, viande
➔ Blé meunier / seigle

Depuis 2016 : un système agri-alimentaire diversifié

❖ Un système de polyculture-polyélevage économe et autonome

❖ En privilégier un usage direct des terres à destination de l'alimentation humaine



➔ Une diversification importante via des économies de gammes

➔ En s'adaptant aux aléas climatiques, techniques et

➔ En s'ancrant dans le territoire

Cette expérimentation système s'insère également dans d'autres projets :

- Conception ouverte à la société (Projet TEASER lab)
- Dispositif de partage de savoirs et d'expériences

¹INRAE, UR 055 ACT ASTER, 662 avenue Louis Buffet, F-88500 Mirecourt ; amandine.durpoix@inrae.fr ; laurent.brunet@inrae.fr ; thomas.puech@inrae.fr



Une initiative
Chambres
d'agriculture



RÉGION
BOURGOGNE
FRANCHE
COMTE

