



## URBANSIMUL Outil collaboratif d'analyse et de prospective sur la foncier

Ghislain Geniaux, Pierrick Cezanne-Bert, Bertrand Leroux, Christine Grimal

### ► To cite this version:

Ghislain Geniaux, Pierrick Cezanne-Bert, Bertrand Leroux, Christine Grimal. URBANSIMUL Outil collaboratif d'analyse et de prospective sur la foncier : SCoT, PLU, PLH : quelles ressources foncières dans mon territoire ? UrbanSIMUL, l'analyse en quelques clics.. 2019. hal-02952136

**HAL Id: hal-02952136**

**<https://hal.inrae.fr/hal-02952136>**

Submitted on 29 Sep 2020

**HAL** is a multi-disciplinary open access archive for the deposit and dissemination of scientific research documents, whether they are published or not. The documents may come from teaching and research institutions in France or abroad, or from public or private research centers.

L'archive ouverte pluridisciplinaire **HAL**, est destinée au dépôt et à la diffusion de documents scientifiques de niveau recherche, publiés ou non, émanant des établissements d'enseignement et de recherche français ou étrangers, des laboratoires publics ou privés.

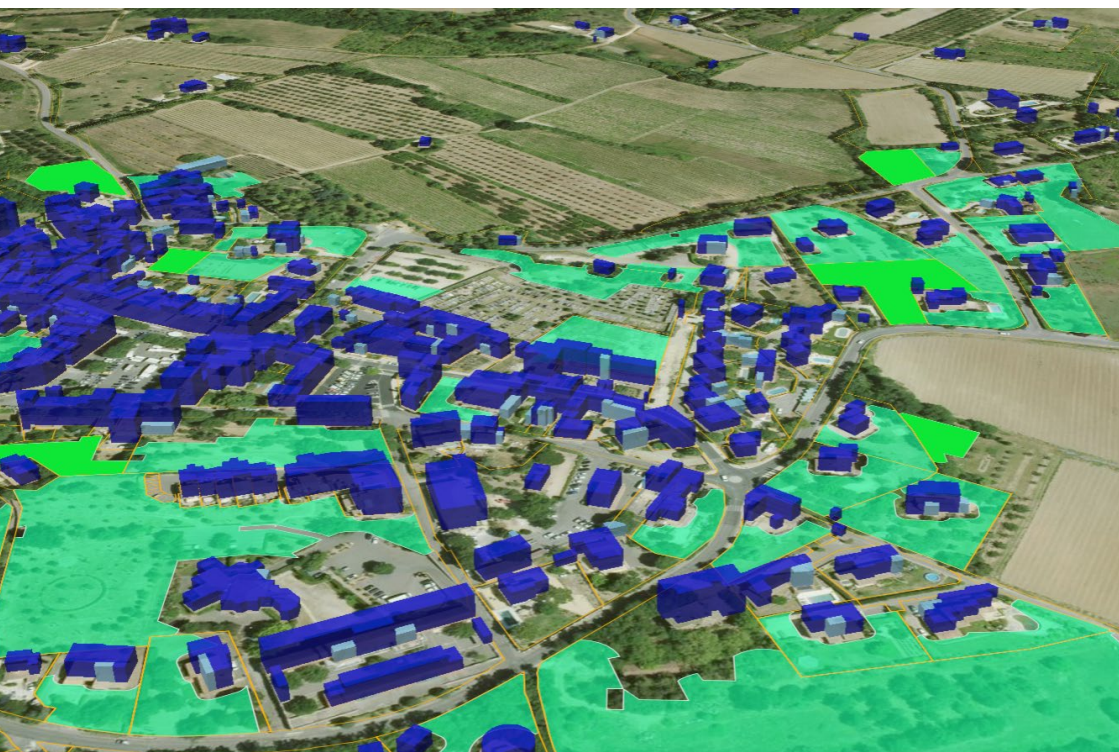


# URBANSIMUL

Outil collaboratif d'analyse et de prospective sur le foncier

SCoT, PLU, PLH : quelles ressources foncières dans mon territoire ?  
UrbanSIMUL, l'analyse en quelques clics.

<https://urbansimul.fr>



Gain de temps et aide à la décision pour la gestion du foncier  
et la planification urbaine

Outil d'analyse et de simulation de l'occupation du sol  
à l'échelle de l'unité foncière





# URBANSIMUL

Outil collaboratif d'analyse et de prospective sur le foncier

**UrbanSIMUL** est un service web collaboratif d'aide à la prospection et à la décision sur le foncier, pertinent et performant, à destination des acteurs publics intervenant dans le champ de la planification et du foncier.

## SES ATOUTS

- **Gain de temps sur la collecte et le traitement des données reporté sur l'analyse et l'élaboration de politiques publiques efficaces et économes en espace artificialisée,**
- Accès à un large jeu de bases de données foncières sur l'ensemble d'un territoire,
- Mise à jour automatique des documents d'urbanisme à partir du portail de l'urbanisme (GPU)
- Précision à l'échelle de l'unité foncière.

## LES FONCTIONNALITÉS PROPOSÉES

- Visualiser en ligne les espaces avec le foncier potentiellement constructible et les sols à protéger,
- Visualiser des transactions foncières et immobilières,
- Estimer des valeurs de référence par segment de biens et par période
- Télécharger les données associées aux unités foncières et les intégrer à son SIG,
- Générer un diagnostic communal instantané avec des comparaisons à d'autres territoires,
- Tester l'effet de données expérimentales,
- Mettre à jour et consolider les données sources sur son territoire,
- Intégrer des informations terrains sur les disponibilités foncières.

**UrbanSIMUL** a été développé par l'unité de recherche Ecodéveloppement de l'Inra (Ghislain Geniaux), basée à Avignon, et par le Cerema Méditerranée (Bertrand Leroux) sur la Région Sud Provence-Alpes-Côte d'Azur. Il est en cours de déploiement sur d'autres régions.

**Pour tester notre commune exemple, en savoir plus ou demander une étude de déploiement sur votre territoire**

**Pierrick Cézanne-Bert (Avignon)**

Tél. : 04 32 72 25 87 - Email : [pierrick.cezanne-bert@inra.fr](mailto:pierrick.cezanne-bert@inra.fr)

**Bertrand Leroux (Nantes)**

Tél. : 02 40 12 84 68 - Email : [bertrand.leroux@cerema.fr](mailto:bertrand.leroux@cerema.fr)

**Christine Grimal (Aix-en-Provence)**

Tél. : 04 42 24 79 63 - Email : [christine.grimal@cerema.fr](mailto:christine.grimal@cerema.fr)

