



HAL
open science

Christelle Cebo

Christelle Cebo

► **To cite this version:**

Christelle Cebo. Christelle Cebo. Journée Estivalorial, Jun 2020, Virtual meeting, France. hal-02954916

HAL Id: hal-02954916

<https://hal.inrae.fr/hal-02954916>

Submitted on 1 Oct 2020

HAL is a multi-disciplinary open access archive for the deposit and dissemination of scientific research documents, whether they are published or not. The documents may come from teaching and research institutions in France or abroad, or from public or private research centers.

L'archive ouverte pluridisciplinaire **HAL**, est destinée au dépôt et à la diffusion de documents scientifiques de niveau recherche, publiés ou non, émanant des établissements d'enseignement et de recherche français ou étrangers, des laboratoires publics ou privés.

HOME-OFFICE
ESTIVALORIAL
Innovons dans un monde incertain



Christelle Cebo

Chercheuse INRAE, Coordinatrice
des programmes LIPOMEC,
INRAE Génétique Animale et Biologie
Intégrative (GABI), Jouy-en-Josas (78)



christelle.cebo@inrae.fr

INRAE



Investir Innover Valoriser

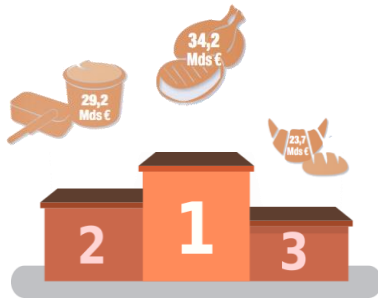


 [@Pole_Valorial](https://twitter.com/Pole_Valorial)

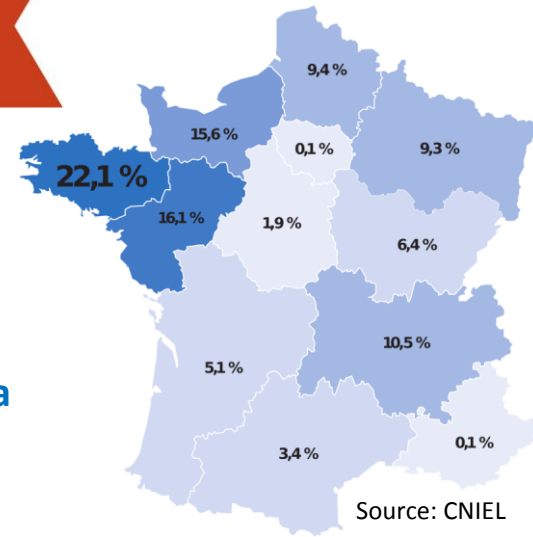
[#estivalorial](https://twitter.com/estivalorial)

La filière laitière, moteur de l'économie française

P
O
U
R
Q
U
O
I
?



- + 3 milliards d'euros d'excédent commercial en 2019
- 298 000 emplois sur tout le territoire
- 23,8 milliards de litres récoltés soit 20% de la production en Europe



- **MAIS: LIPOLYSE= DÉGRADATION** des lipides du LAIT
 - **Baisse** des qualités technologiques & organoleptiques du lait
 - **Baisse** du prix du lait (pénalité quand lipolyse >0,89 mEq/100 g MG)



↓ revenus des producteurs

Le programme Lipomec

BUDGET TOTAL:
1 535 077 euros
Financé par Apis-Gene:
263 000 euros
Financé par l'ANR:
690 100 euros

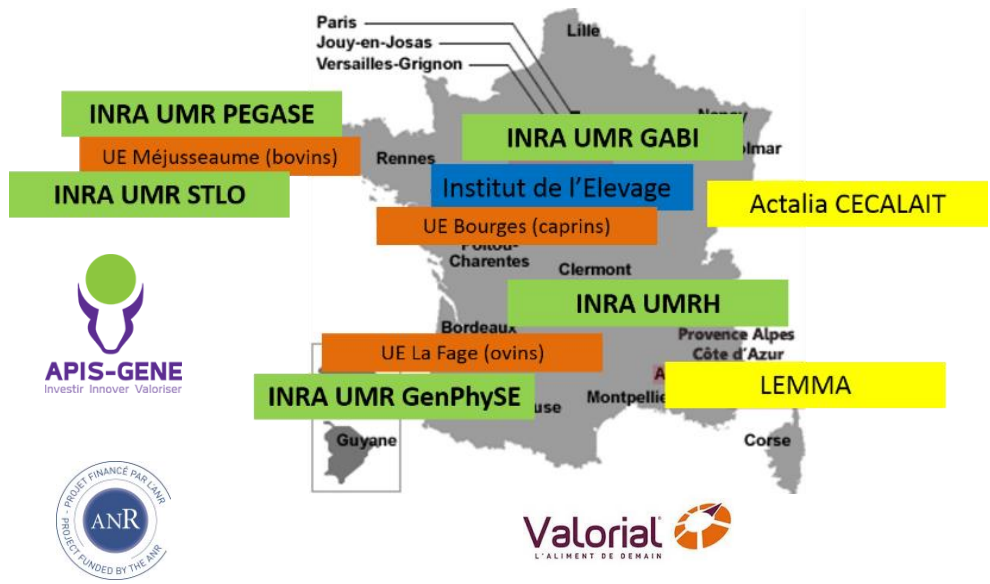
C
O
M
M
E
N
T
?

- 5 équipes INRAE
- Institut de l'Élevage (IDELE)
- 3 unités expérimentales
- 2 industriels

- **COLLABORATIF**
- **INTERDISCIPLINAIRE**
- **MULTI-ÉCHELLE**

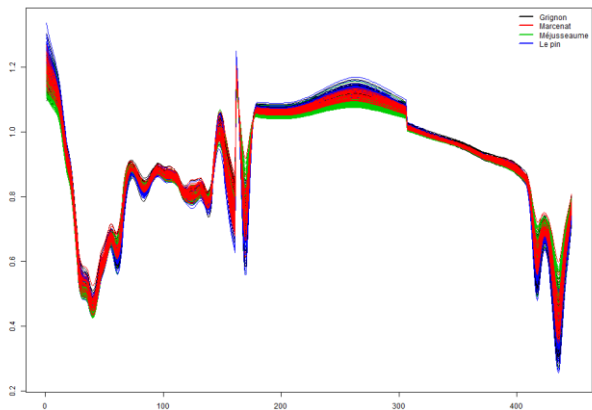
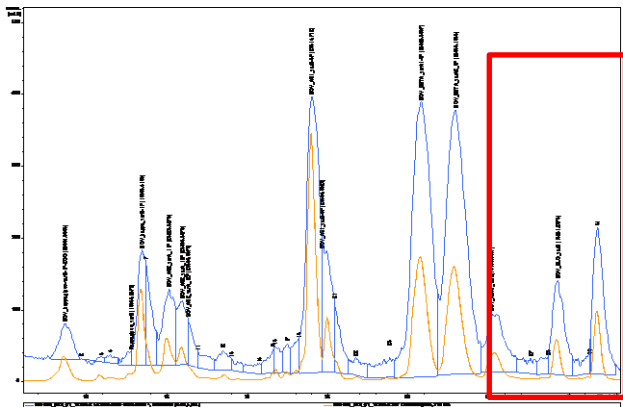
OBJECTIFS:

- **Identifier** les facteurs responsables de taux élevés de lipolyse en élevage
- **Mieux comprendre le système de lipolyse dans le lait** (lipides, enzyme et régulateurs)
- **Développer des outils et des techniques** pour évaluer et réduire la lipolyse « DE LA MAMELLE AU FROMAGE »



Principales innovations attendues

C
O
M
M
E
N
T
?



• Identifier un **BIOMARQUEUR** de lipolyse dans le lait



Crédit photo: Elanco

• Identifier des **INHIBITEURS** de lipolyse= **CONSERVATEURS** de la matière grasse du lait !

• Développer l'équation actuelle de prédiction de lipolyse par MIR → identifier des **MARQUEURS GÉNÉTIQUES** de sensibilité à la lipolyse



HOME-OFFICE

ESTIVALORIAL

Innovons dans un monde incertain

Merci

à tous !