



HAL
open science

Concevoir l'action publique en faveur des territoires d'estive de Corse: Des ressources pastorales longtemps déqualifiées !

Jean-Michel Sorba, Jean-Paul Dubeuf

► To cite this version:

Jean-Michel Sorba, Jean-Paul Dubeuf. Concevoir l'action publique en faveur des territoires d'estive de Corse: Des ressources pastorales longtemps déqualifiées !. Formes foncières héritées et enjeux contemporains de la montagne méditerranéenne. Séminaire du réseau Foncimed - Corte -, INRAE; Fédération de Recherche Environnement et Société (CNRS / Université de Corse), Oct 2020, Corte, France. hal-02971569

HAL Id: hal-02971569

<https://hal.inrae.fr/hal-02971569>

Submitted on 19 Oct 2020

HAL is a multi-disciplinary open access archive for the deposit and dissemination of scientific research documents, whether they are published or not. The documents may come from teaching and research institutions in France or abroad, or from public or private research centers.

L'archive ouverte pluridisciplinaire **HAL**, est destinée au dépôt et à la diffusion de documents scientifiques de niveau recherche, publiés ou non, émanant des établissements d'enseignement et de recherche français ou étrangers, des laboratoires publics ou privés.

SESSION THÉMATIQUE AXE 5 : *Politiques agricoles en montagne : enjeux fonciers, enjeux collectifs*

Concevoir l'action publique en faveur des territoires d'estive de Corse : Des ressources pastorales longtemps déqualifiées !

Jean Paul DUBEUF - Jean-Michel SORBA

Laboratoire de Recherche sur le Développement de l'Élevage (LRDE) – Corte (Corse- France)

INRAe -Département ACT

Contexte

Les estives en Corse :

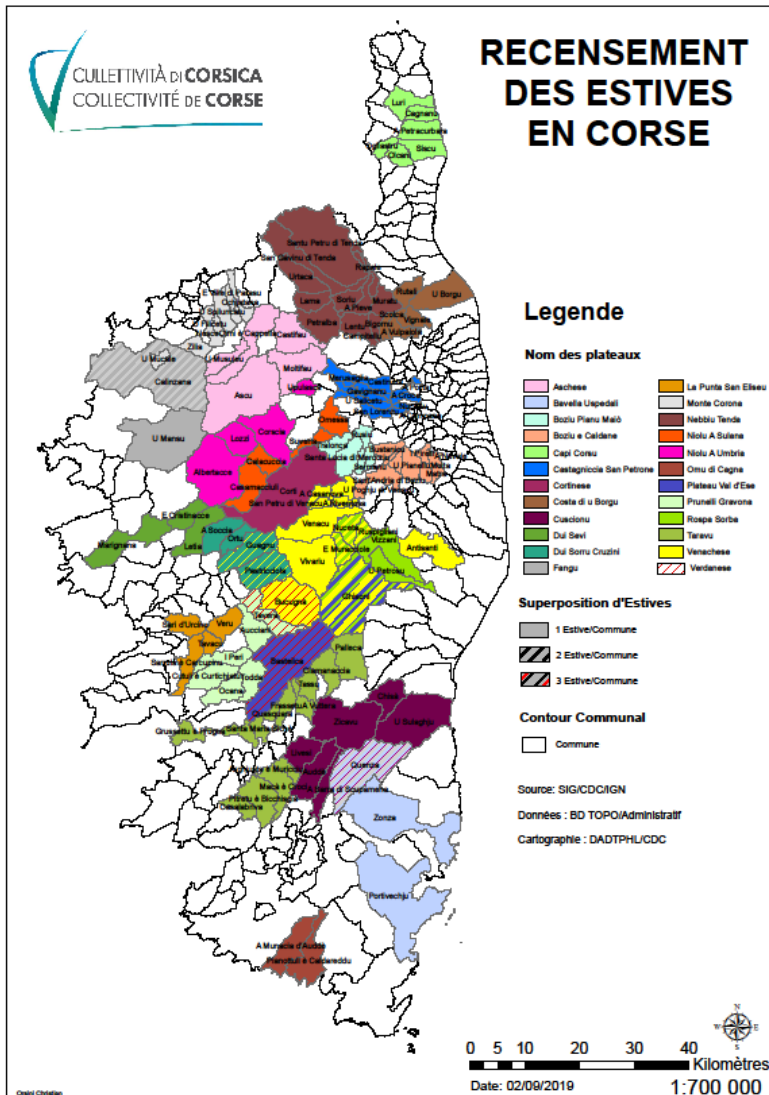
16% du territoire corse

11 massifs

Une composante importante du pastoralisme en Corse liée à la transhumance estivale

Concernent les espèces ovines, caprines, bovines et porcines

Depuis la moitié du XX^{ème} siècle, des usages profondément modifiés, des espaces pastoraux d'altitude largement délaissés sur un grand nombre de massifs



Contexte

Les estives en Corse :

La propriété collective communale ou territoriale largement dominante
mais abandon des droits coutumiers

Des enjeux paysagers, de bio diversité, de pluriactivité

Une volonté politique pour :

Soutenir le pastoralisme en Corse (**PADDUC**)

Relancer la transhumance, aménager les estives, et mettre en place des
règles de gestion des estives (**Comité de Massif de la Montagne Corse**)



Objectifs et méthodes



Identifier comment les politiques publiques envisagent leur action en faveur du pastoralisme et en particulier les estives, avec quelles visions.

Analyse cognitive des politiques publiques

- *Comprendre la rationalité des différents acteurs, leurs représentations, les intérêts mis en jeux, les rapports de force*
- *Décrire le système d'acteurs*

Objectifs et méthodes



Organisation d'atelier participatifs multi acteurs

Démarche prospective

Analyse cognitive des politiques publiques

Diagnostics sur l'utilisation des estives

Résultats et observations

Les référentiels dominants de l'agriculture corse est à la fois celui de la performance et du rattrapage et de l'identité corse :

Des politiques agricoles sectorielles, peu articulées avec les enjeux de développement durable des espaces pastoraux dont les estives :

- Les estives ne sont pas vues d'abord comme des ressources productives
- une difficile intégration des estives dans les systèmes d'élevage (Quels indicateurs de performance?)

Difficulté à dépasser les visions passéistes et à prendre en compte les besoins des éleveurs aujourd'hui

Comment prendre en compte l'utilisation des estives dans les orientations vers la transition agro – écologique des systèmes d'élevage en Corse?



Perspectives/leviers



Mettre en place des nouveaux dispositifs de concertation multi – acteurs (type Living Labs) :

- Renouveler l'action publique
- Se démarquer des paradigmes dominants du Développement
- Organiser la gestion collective et multi usages des estives (charte des estives)
- Organiser une communication implicative avec les porteurs d'enjeux sur les scénarios d'évolution

La nécessité d'inscrire le changement dans des temporalités longues autour de projets de territoire