

**La ferme expérimentale INRAE de  
Saint-Laurent-de-la-prée mène des recherches pour  
l'agriculture et la biodiversité en marais**

Daphné Durant, Anne Farruggia

► **To cite this version:**

Daphné Durant, Anne Farruggia. La ferme expérimentale INRAE de Saint-Laurent-de-la-prée mène des recherches pour l'agriculture et la biodiversité en marais. Le St Laurentais - Bulletin d'informations communales, Municipalité de Saint-Laurent-de-la-prée, 2021, pp.13-13. hal-03122820

**HAL Id: hal-03122820**

**<https://hal.inrae.fr/hal-03122820>**

Submitted on 27 Jan 2021

**HAL** is a multi-disciplinary open access archive for the deposit and dissemination of scientific research documents, whether they are published or not. The documents may come from teaching and research institutions in France or abroad, or from public or private research centers.

L'archive ouverte pluridisciplinaire **HAL**, est destinée au dépôt et à la diffusion de documents scientifiques de niveau recherche, publiés ou non, émanant des établissements d'enseignement et de recherche français ou étrangers, des laboratoires publics ou privés.

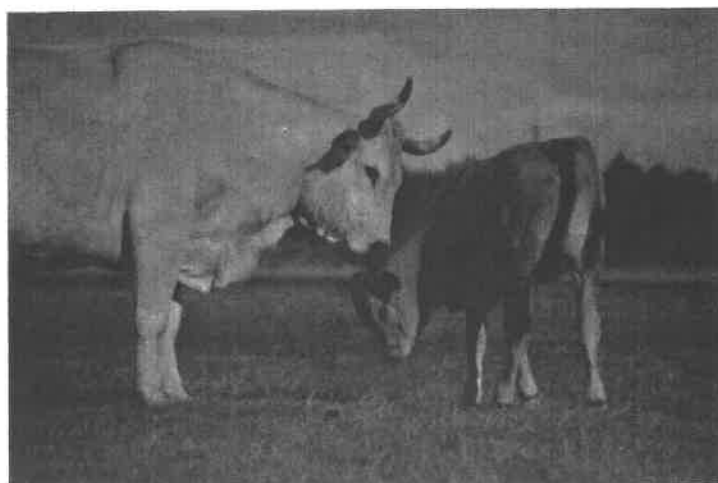
## La ferme expérimentale INRAE de Saint-Laurent-de-la-prée mène des recherches pour l'agriculture et la biodiversité en marais

Située au cœur de la commune de Saint-Laurent-de-la-Prée, notre ferme expérimentale appartient à l'Institut national de la recherche pour l'agriculture, l'alimentation et l'environnement (INRAE). Elle applique les principes de l'agroécologie et mène des recherches pour concilier agriculture et biodiversité en territoire de marais. Elle est certifiée bio depuis un an et demi.

Comment en marais, faire pâturer les vaches et conduire des cultures en agriculture biologique pour l'alimentation humaine de proximité, tout en préservant la biodiversité remarquable de ces zones humides, la qualité de l'eau et en diminuant l'impact de la production agricole sur le changement climatique ?

Notre ferme expérimentale INRAE de Saint-Laurent-de-la-Prée s'attaque à ces questionnements et leurs conciliations. Et le défi est important ! Le marais et son réseau de fossés rendent de nombreux services : ils font circuler l'eau de pluie, contribuent à son épuration pour protéger la conchyliculture et la baignade en aval, servent de zone tampon lors des fortes pluies d'hiver, de clôtures naturelles et d'abreuvement pour les troupeaux, et enfin de haltes migratoires ou de site pour la reproduction et l'alimentation des oiseaux. Mais ce milieu est aussi très contraignant pour l'agriculture. Les sols très argileux se gorgent d'eau et sont difficiles à travailler pour les cultures entre novembre et mi-mars, même s'ils sont drainés. Les prairies restent inondées jusqu'à début avril, ce qui ne permet pas de sortir les vaches tôt au printemps, même si l'herbe a poussé. La période où l'herbe pousse est très courte car elle est stoppée par la sécheresse estivale mi-juillet et les vaches doivent être complémentées avec du foin. Enfin, situées au-dessous du niveau de la mer, les parcelles de notre ferme sont très vulnérables vis-à-vis des risques de submersion marine.

Face à ces enjeux et dans ce contexte singulier entre terre et eau, notre ferme expérimentale mène une expérimentation grandeur nature sur 160 hectares et avec 55 vaches de race locale Maraîchine, dont la production de viande bio est valorisée en vente directe à la ferme. Notre ferme constitue un laboratoire de la transition agroécologique en marais. Nous expérimentons la production bio dans ce milieu difficile, testons des cultures à destination de l'alimentation humaine, mettons en place des infrastructures agroécologiques et des pratiques pour protéger les espèces sauvages, participons à conserver la race rustique Maraîchine adaptée au marais, enfin nous mettons en œuvre des stratégies pour diminuer les émissions de gaz à effet de serre et préserver la qualité de l'eau.



Notre objectif scientifique est de produire des connaissances pour accompagner les agriculteurs et pour aider les acteurs des territoires et de l'action publique dans leurs décisions. Notons que notre ferme, du fait de sa localisation en zone de marais, occupe une position originale parmi les équipes de recherche françaises mais aussi européennes. Au-delà du travail sur la ferme, nous expérimentons également des démarches de conception collective autour de l'agroécologie, avec les acteurs du territoire des marais atlantiques littoraux, dans des projets à l'échelle d'un collectif d'éleveurs, d'un territoire ou d'un réseau d'agriculteurs.

**Pour être informé de notre actualité, n'hésitez pas à nous suivre sur notre site internet :**  
<https://www6.nouvelle-aquitaine-poitiers.inrae.fr/dslp/>

**Pour obtenir des informations sur nos produits en vente à la ferme ou pour commander, vous pouvez nous contacter sur le mail suivant : [ventedirecte-dslp@inrae.fr](mailto:ventedirecte-dslp@inrae.fr)**

\*Définition d'agroécologie : l'agroécologie vise à promouvoir des systèmes alimentaires viables respectueux des hommes et de leur environnement. Ces systèmes engagent des modes de productions agricoles et des filières valorisant les potentialités écologiques, économiques et sociales d'un territoire.

<https://dicoagroecologie.fr/encyclopedie/agroecologie/>

**INRAE**  
la science pour la vie, l'humain, la terre