



HAL
open science

Positiver le lien entre agriculture et environnement

Pascal Carrère

► **To cite this version:**

Pascal Carrère. Positiver le lien entre agriculture et environnement. Comment concilier agriculture et biodiversité?, Conservatoire d'Espaces Naturels, Nov 2019, Chalinargues, France. hal-03124003

HAL Id: hal-03124003

<https://hal.inrae.fr/hal-03124003v1>

Submitted on 28 Jan 2021

HAL is a multi-disciplinary open access archive for the deposit and dissemination of scientific research documents, whether they are published or not. The documents may come from teaching and research institutions in France or abroad, or from public or private research centers.

L'archive ouverte pluridisciplinaire **HAL**, est destinée au dépôt et à la diffusion de documents scientifiques de niveau recherche, publiés ou non, émanant des établissements d'enseignement et de recherche français ou étrangers, des laboratoires publics ou privés.

Positiver le lien entre agriculture et environnement

Le cas des systèmes herbagers



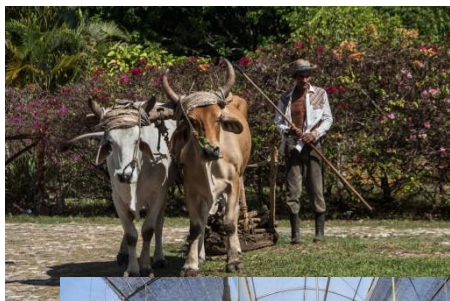
CARRERE P.

INRA-UMR - Ecosystème Prairial



15 Novembre 2019 – Chalinargues

Agriculture et environnement : de quoi parle t-on ?



Un objet de débat sociétal

Les conditions actuelles de la production alimentaire et son empreinte environnementale sont questionnées.
Les choses ne sont ni toutes noires, ni toutes blanches lorsque l'on examine les impacts

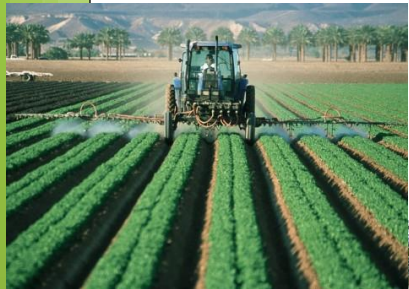
Sur l'environnement physique

Les moins :

Pollution du milieu liée à forte utilisation d'intrants, phytosanitaires et antibiotiques ; émission de gaz à effet de serres ; déforestation ; surconsommation d'eau

Les plus :

Régulation des débits d'eau, filtration des eaux par les couverts végétaux, activité biologique du sol, stockage de carbone
Services écosystémiques.



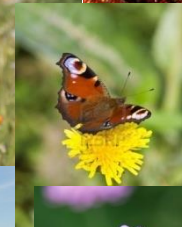
Sur la biodiversité

Les moins :

Banalisation de la flore, perte de biodiversité, destruction d'habitats, conflit avec la faune sauvage, destruction des réseaux trophiques

Les plus :

Valorisation d'une diversité génétique ; maintenir des habitats diversifiés abritant une biodiversité importante ; conservation de la biodiversité patrimoniale



Sur le volet socio économique

Les moins :

Conditions de travail difficiles,
perte de revenu, mise en cause
de l'élevage, souffrance animale

Les plus :

Création de richesse,
reconnaissance de savoir
faire, valorisation produits de
terroir, entretien de paysages.



Sur la santé humaine et animale

Les moins :

Consommation excessive de viande, acide gras saturés.
Antibiorésistance ; zoonoses,
non prise en compte du bien être animal en élevage intensif



Les plus :

Production de protéines animales de qualité, forte teneur en oméga 3 dans production à l'herbe.
L'élevage extensif favorise la robustesse des animaux et leur bien-être.



Mais quelles sont les finalités de l'agriculture en France ?

Outre leur **fonction de production** pour **nourrir les hommes**, les secteurs agricole et agro-alimentaire sont au cœur de **l'aménagement durable des territoires**.

Ils contribuent notamment au développement économique, à la protection de l'environnement et à la vitalité du tissu social, en particulier dans les territoires ruraux les plus vulnérables.



Quels sont les enjeux environnementaux ?

Dans la politique agricole, l'objectif de production de l'agriculture française est réaffirmé tout en intégrant les grands enjeux environnementaux ramenés à la question de la gestion durable :

- des ressources naturelles (eau, sol, air, biodiversité)
- des espaces agricoles et des paysages,

Et à la prise en compte de nouveaux enjeux :

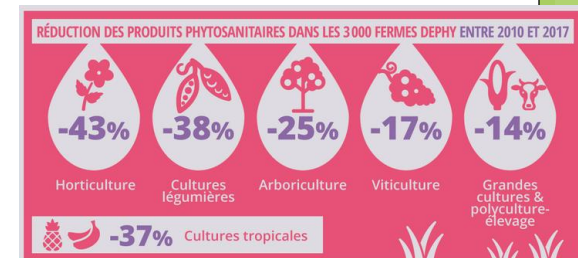
- la lutte contre le changement climatique et l'adaptation à ces effets,
- la production d'énergie renouvelable et l'efficacité énergétique, la valorisation de la biomasse (méthanisation).
- la réduction des risques sanitaires



Vers une transition agro écologique

Des politiques transversales intégrant les enjeux environnementaux visent à accompagner les exploitations et les entreprises :

- favoriser les pratiques innovantes (Produisons autrement),
- réduire les impacts (Ecophyto)
- développer des stratégies (projet agro-écologique pour la France, plan régional de l'agriculture durable,...),
- des outils de valorisation (Agriculture Biologique et certification environnementale des exploitations agricoles, trophées de l'agriculture durable, accords collectifs, GIEE,...),
- des leviers financiers (PAC, MAEC).

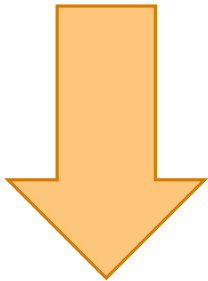


• Agrobio Conseil •
Au service de l'agriculture
BIO et agro-écologique



Une vision plus multifonctionnelle de l'agriculture

De nouveaux défis et enjeux ...

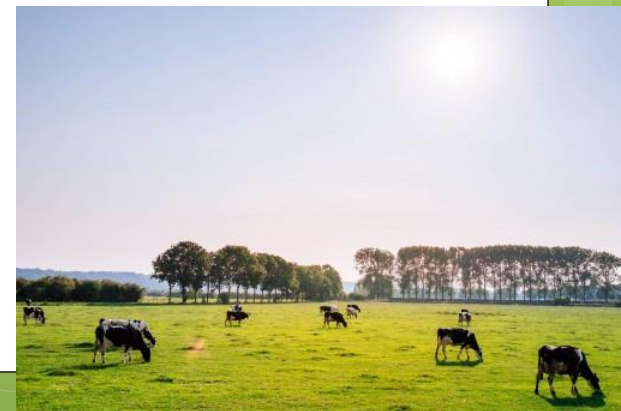


- Mondialisation du commerce (intrants et productions agricoles)
- Évolution des attentes sociales : des produits sûrs et sains ; bien être animal ; limitation de l'impact environnemental (GES, nitrates, pesticides,...); etc.
- Demande sociétale concernée par la production de biens immatériels : paysages, fonctionnalités des écosystèmes (fertilité des sols, biodiversité)
- Limitation des ressources (énergie, phosphate, eau)

...qui poussent à reconsidérer les schémas classiques de production



Le cas des systèmes d'élevages herbagers



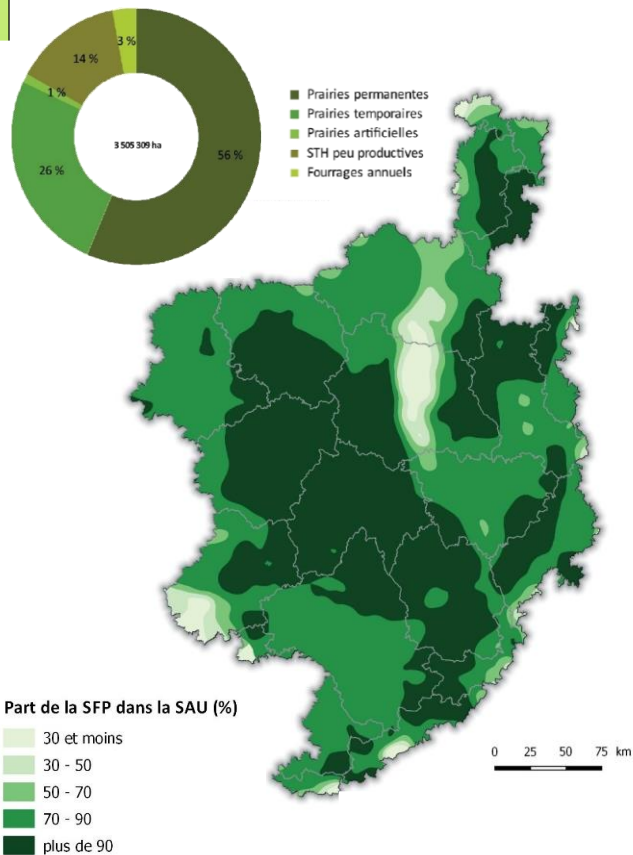
La prairie : un écosystème géré, élément d'un système d'élevage

En Europe, la majorité des surfaces en herbe sont intimement liées aux activités d'élevage, qui en exploitant régulièrement la biomasse produite bloquent la dynamique végétale vers la forêt.

Ces surfaces représentent 30% de la surface du territoire national soit près de **10 millions d'ha** en France métropolitaine.

- Vouées à la production fourragère, les prairies contribuent à l'identité territoriale et accueillent une importante diversité d'espèces végétales, animales et microorganismes





La majorité des surfaces toujours en herbe du Massif central sont des PRAIRIES NATURELLES composées d'une forte diversité d'espèces résultant de la sélection historique entre contraintes du milieu et des pratiques

Des prairies spécifiques à distinguer des prairies permanentes issues de prairies temporaires de plus de 5 ans

Un potentiel unique pour ancrer la typicité de produits de qualité

SFP : Surface Fourragère Principale
SAU : Surface Agricole Utile

Sources : ©IGN—BD CARTO® - RA 2010
Réalisation DRAAF Auvergne-Rhône-Alpes / SRISET

Un élevage bien géré a des impacts positifs :

1 - Contribuent à la protection de l'environnement physique

* ressources hydriques (filtration prairies), sol (fertilité), atmosphère (bilan GES)



2 – Maintiennent une certaine biodiversité végétale et animale

* garantie d'adaptation des systèmes à des perturbations ou aléas (hypothèse assurance écologique)
* protection des espèces ou des milieux rares (conservation biologique ou des habitats)

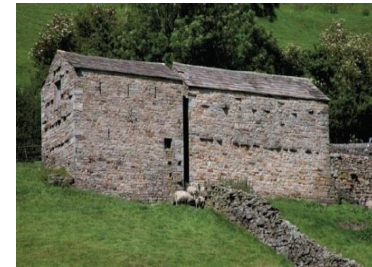


3- Préservent la ressource en herbe en maintenant les milieux ouverts

* pour le bien être des résidents et les usages récréatifs
* pour limiter les risques (incendies, avalanches)
=> éviter l'enfrichement généralisé et reconquérir des espaces enfrichés.



Reconstruire une cohérence et une identité qui concilie rentabilité économique des exploitations économiques (élevage), préservation des ressources naturelles et qualité des productions animales et du patrimoine culturel



Concevoir et mettre en œuvre des actions concertées pour concilier activité agricole et préservation de la biodiversité et de l'environnement

Quelques illustrations et témoignages



Prairies fleuries – concilier les usages

Reconnaitre la multiplicité des services rendus par les prairies et concilier les usages dans les élevages herbagers.



Le projet Semences locales

Maintenir et restaurer une flore prairiale native typique des terroirs par des pratiques d'auto régénération des prairies
Expérimentation de récolte et de semis de semences de prairies naturelles locales.



Gérer durablement les **Tourbières**

Développer des itinéraires de gestion adaptés pour transformer une contrainte en élément de fierté et préserver les milieux humides.



Le **projet ELEVE** – Eleveur, vétérinaire et environnement.

Développer des solutions de traitement antiparasitaires adaptées à chaque exploitation pour préserver le réseau trophique des prairies.



Bon Films et on se
retrouve pour le débat

