



HAL
open science

Mesures Agro-Environnementales Herbagères 2000 - 2009

Pierre Cantelaube, Gilles Allaire

► **To cite this version:**

Pierre Cantelaube, Gilles Allaire. Mesures Agro-Environnementales Herbagères 2000 - 2009. Ecologisation des politiques et des pratiques agricoles, Mar 2011, Avignon, France. Poster présenté au colloque "Ecologisation des politiques et des pratiques agricoles Colloque national – 16-18 mars 2011 – Avignon", 2011. hal-03186964

HAL Id: hal-03186964

<https://hal.inrae.fr/hal-03186964>

Submitted on 31 Mar 2021

HAL is a multi-disciplinary open access archive for the deposit and dissemination of scientific research documents, whether they are published or not. The documents may come from teaching and research institutions in France or abroad, or from public or private research centers.

L'archive ouverte pluridisciplinaire **HAL**, est destinée au dépôt et à la diffusion de documents scientifiques de niveau recherche, publiés ou non, émanant des établissements d'enseignement et de recherche français ou étrangers, des laboratoires publics ou privés.

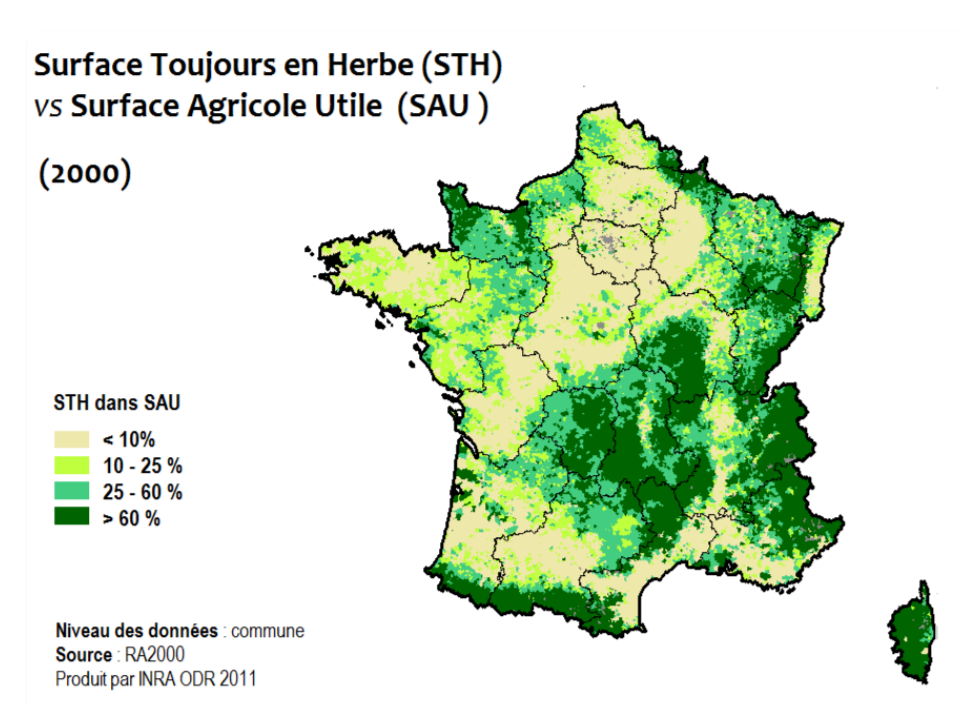
● Prairies : Hétérogénéité, diversité

► Multiplicité des définitions et des sources de données

Définition [« Agricole »] : Agro-écosystème. Culture de plantes fourragères, principalement composée de graminées et de légumineuses, destinée à être pâturée ou fauchée. Systèmes d'élevage utilisateurs d'herbe (production laitière, bovine, ovine...)

Définition [« Biologie »] : Ecosystème. Biodiversité, richesse floristique (potentiel écologique), paysage.

Définition [« Variable Statistique »] : Prairies Permanentes, Temporaires, Artificielles, Surface Toujours en Herbe



Définition [« Occupation du sol »]

Carte CORINE Land Cover (CLC), Classes d'occupation du sol :

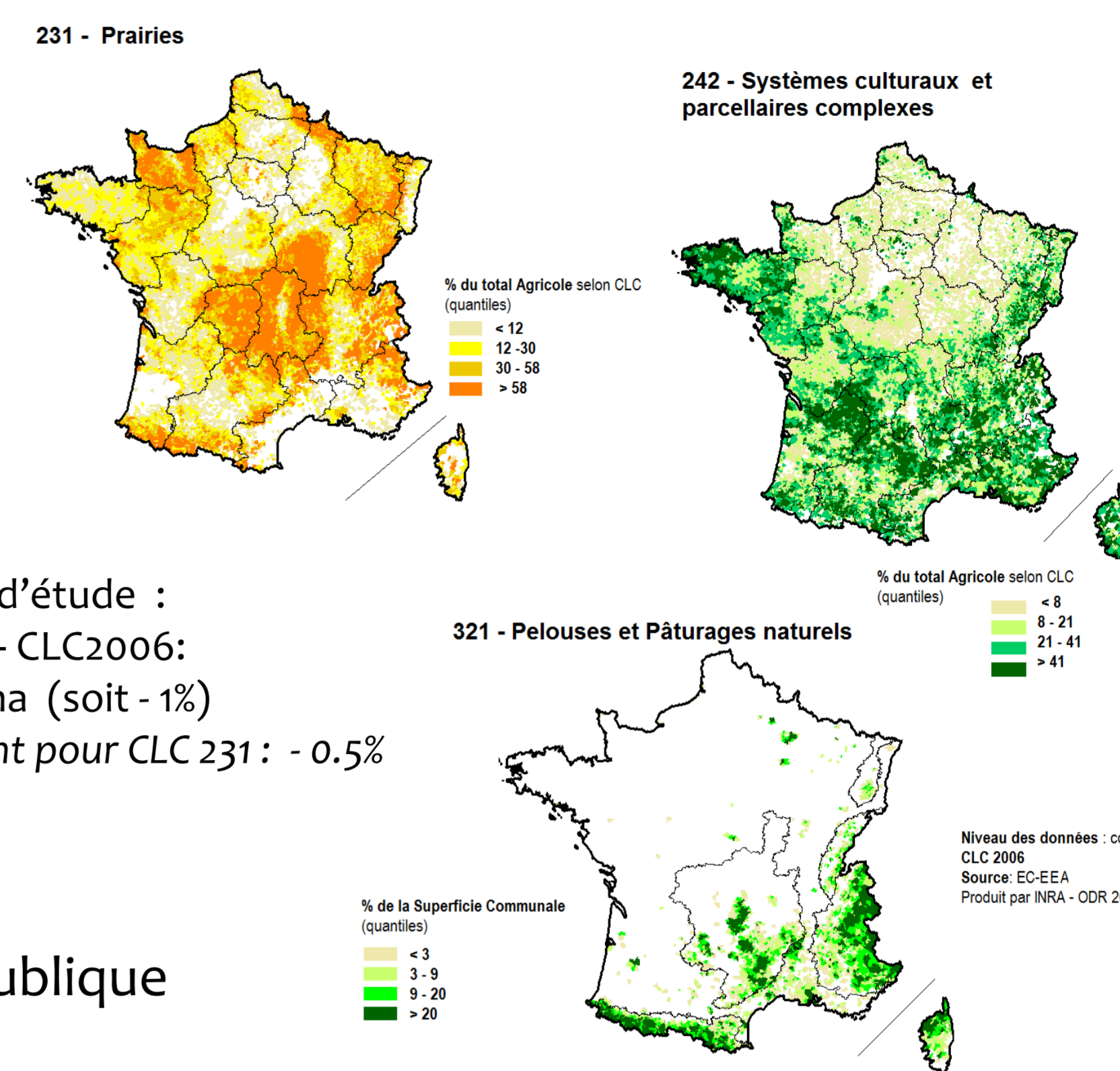
- 231 – Prairies (pâturage)
- mais aussi des classes complexes ou hétérogènes
- 242 – Systèmes culturaux et parcellaires complexes
- 321 – Pelouses et Pâturages naturels,
- 333 – Végétation clairsemée

► Diminution de la superficie des prairies

La Prairie en France en 2000 ≈ 12 millions d'ha.
 • Entre 1970 et 2000: -4 millions d'ha (de 43% à 34% de la SAU) (d'après les Recensements Agricoles)
 • Entre 1992 et 1999 : recul des prairies de 13% (Ensemble agricoles 2.4%, (Terruti, Agreste Cahiers N.1, 2001, p.11))

➔ Recul prairie = perte biodiversité
 Qualité des prairies → qualité de l'eau, du paysage

➔ Politiques publiques Agro-Environnementale / Action publique



● Mesures herbagères successives

MAE herbagères : **préservation des prairies et maintien de l'ouverture des espaces à gestion extensive**

- Préservation de la biodiversité, gestion de la ressource en eau
- Maintien de l'agriculture en zones défavorisées (notamment en montagne)

[Fonction Environnementale]

[Fonction Sociale]

- Règlement UE 2078/92 ; démarche agro-environnementale
 - Règlement Européen de Développement Rural UE 2078/92 (soutien du développement rural par le FEOGA)

RDR1 (2000-2006) France : Plan de Développement Rural National (PDRN)

- Règlement Européen UE 1698/2005 (fondé sur le FEADER)

RDR2 (2007-2013) Plan de Développement Rural Hexagonal (PDRH)

Des mesures spécifiques (de masse)

PMSEE Prime au Maintien des Élevages Extensifs

PHAE Prime Herbagère Agro-Environnementale (Phae2 = MAE 214 dispositif A)

... qui s'articulent autour d'autres dispositifs

CTE Contrat Territorial d'Exploitation } dispositifs 19 et 20
CAD Contrat d'Agriculture Durable }

MAEt Mesures Agro-Environnementales Territorialisées (MAE 214 I) Actions socles herbagères (mesures ciblées)

SFEI Système fourrageur polyculture-élevage économe en intrants (MAE 214 C)

(Dispositifs consistants en une prime à l'hectare)

- Engagements volontaires, pour 5 ans.

Critères d'éligibilité :

- chargement animal maximal
- part minimale des surfaces en herbe au sein de la surface agricole utilisée (SAU) de l'exploitation contractante

Contraintes :

- Entretien (haies, fossés, points d'eau) / fauche
- Limiter la fertilisation azotée minérale
- Maintenir la STH.
- globalement peu contraignantes pour les systèmes extensifs existants

◆ Mesures Individuelles ou pour entités collectives

La majorité des dispositifs s'adresse à des agriculteurs individuellement (ou associés-exploitants), néanmoins : les dispositifs comprennent un volet dédié aux territoires gérés par le **pastoralisme collectif** (estives collectives)

● Données sur l'Observatoire du Développement Rural

Deux types de données présentes à l'ODR

(Sources : Agence de Services et de Paiement ASP)

① Données à l'échelle de l'exploitation

Données bénéficiaires **Bases de données**

1 identifiant = 1 exploitation ↔ surfaces engagées par campagne et par mesure

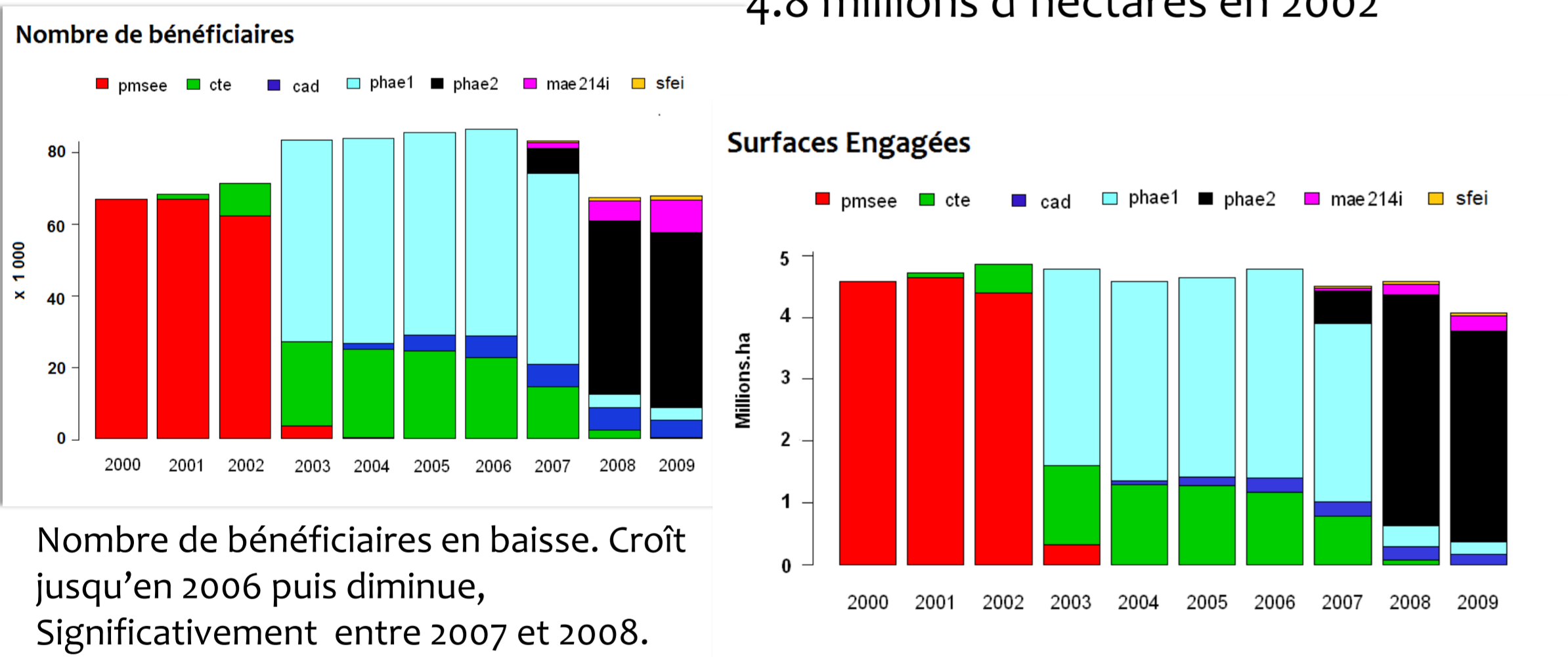
Format : tableaux de variables (surfaces, primes, actions, ...)

Dispositifs : tous, toutes les campagnes 2000 à 2009

Localisation géographique la plus fine : la commune

➔ Bilan / Etats des lieux

Résultats présentés : France entière engagement record : 4.8 millions d'hectares en 2002

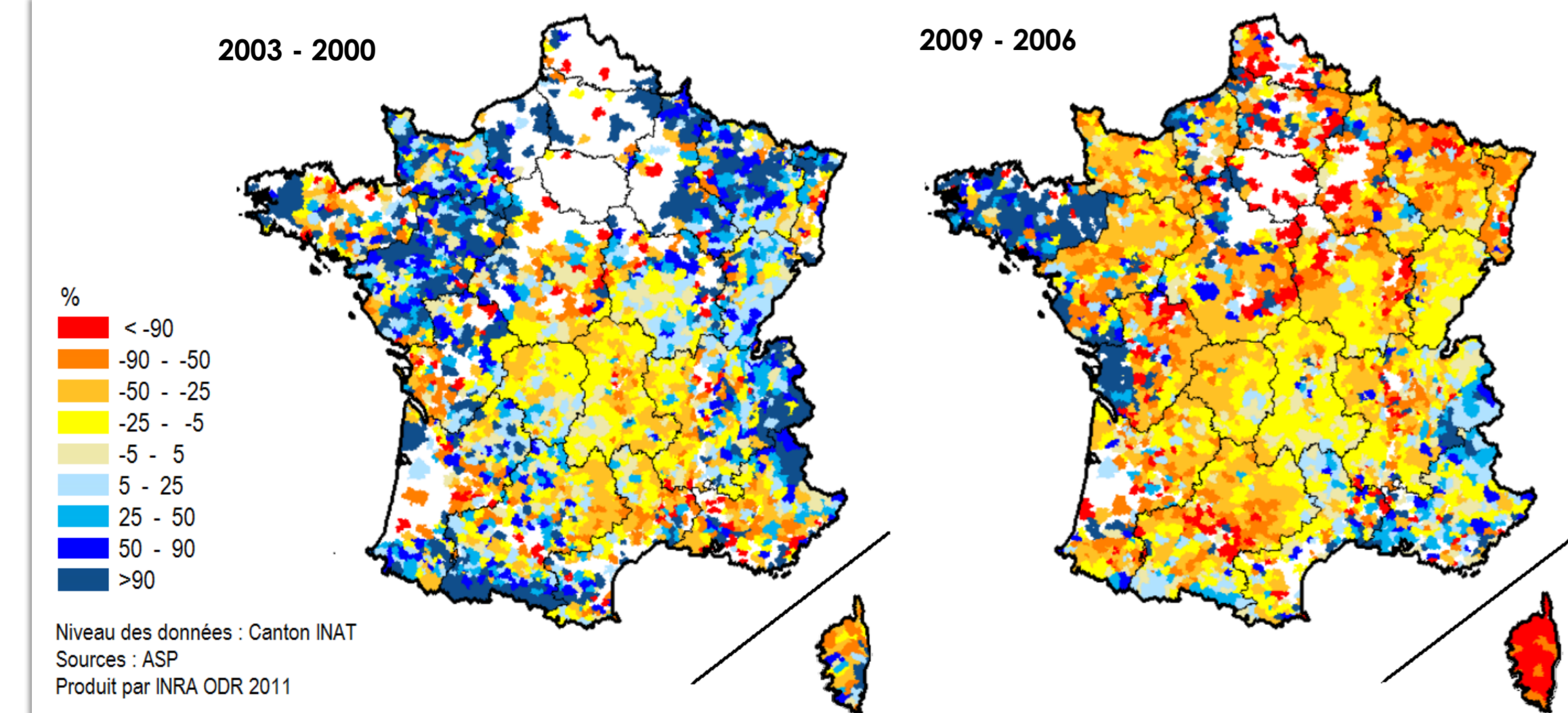


Nombre de bénéficiaires en baisse. Croît jusqu'en 2006 puis diminue, significativement entre 2007 et 2008.

Surfaces engagées diminuent à partir de 2007, de 4.6 à 4 millions en 2009.

➔ Suivi / Evolution

Cartes des différences de surfaces engagées entre 2 campagnes : en pourcentage : $(Surfaces\ 200x - Surfaces\ 200y) * 100 / Surfaces\ 200y$



② Données à l'échelle de la parcelle

Recensement Parcelaire Graphique

Via un Système Information Géographique (SIG)

1 identifiant = 1 parcelle (déclaration PAC, RPG)

Format : fichiers SIG + données attributaires

Dispositifs : dispositifs du RDR2, partir de 2007

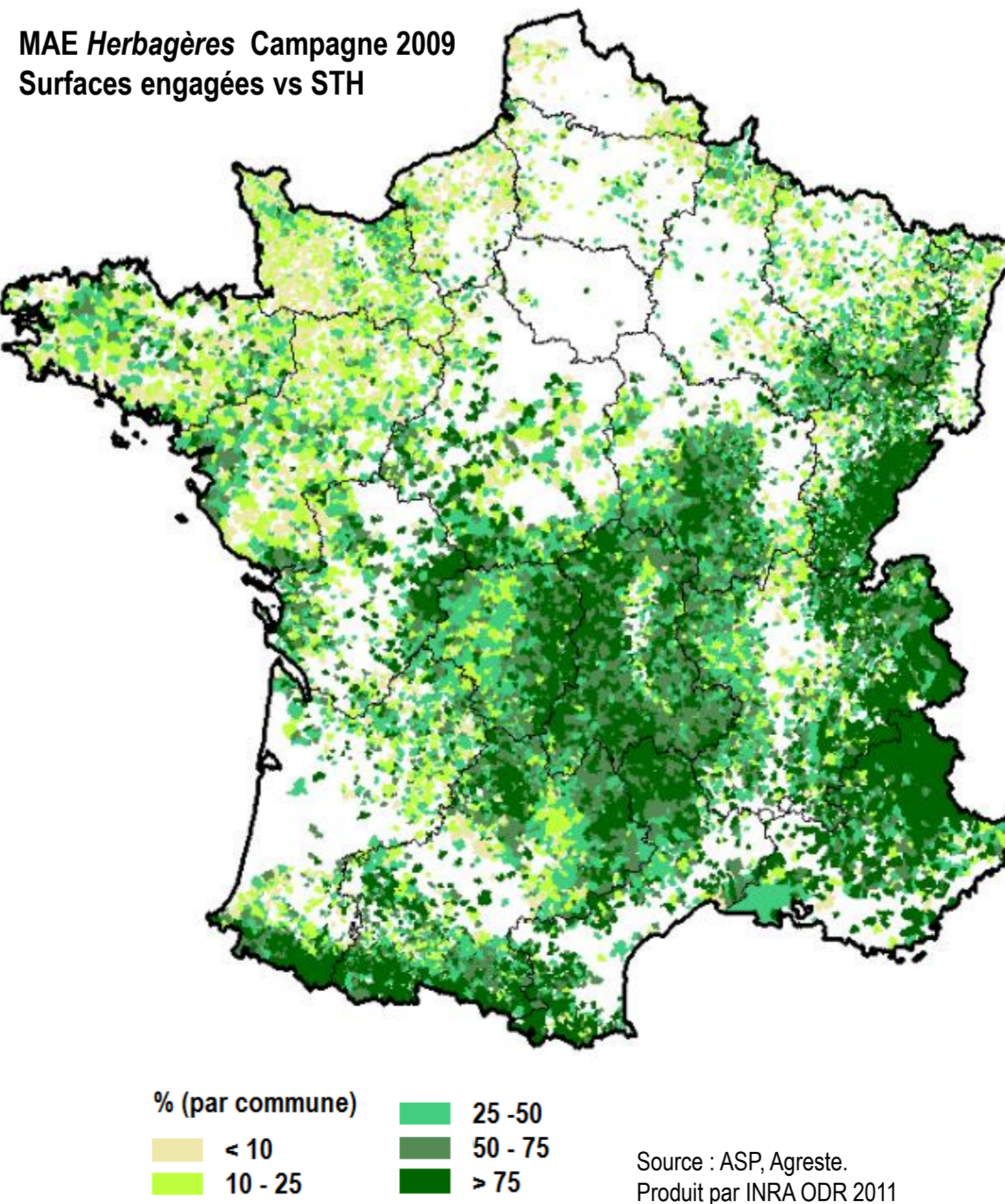
Localisation géographique : à la parcelle RPG.



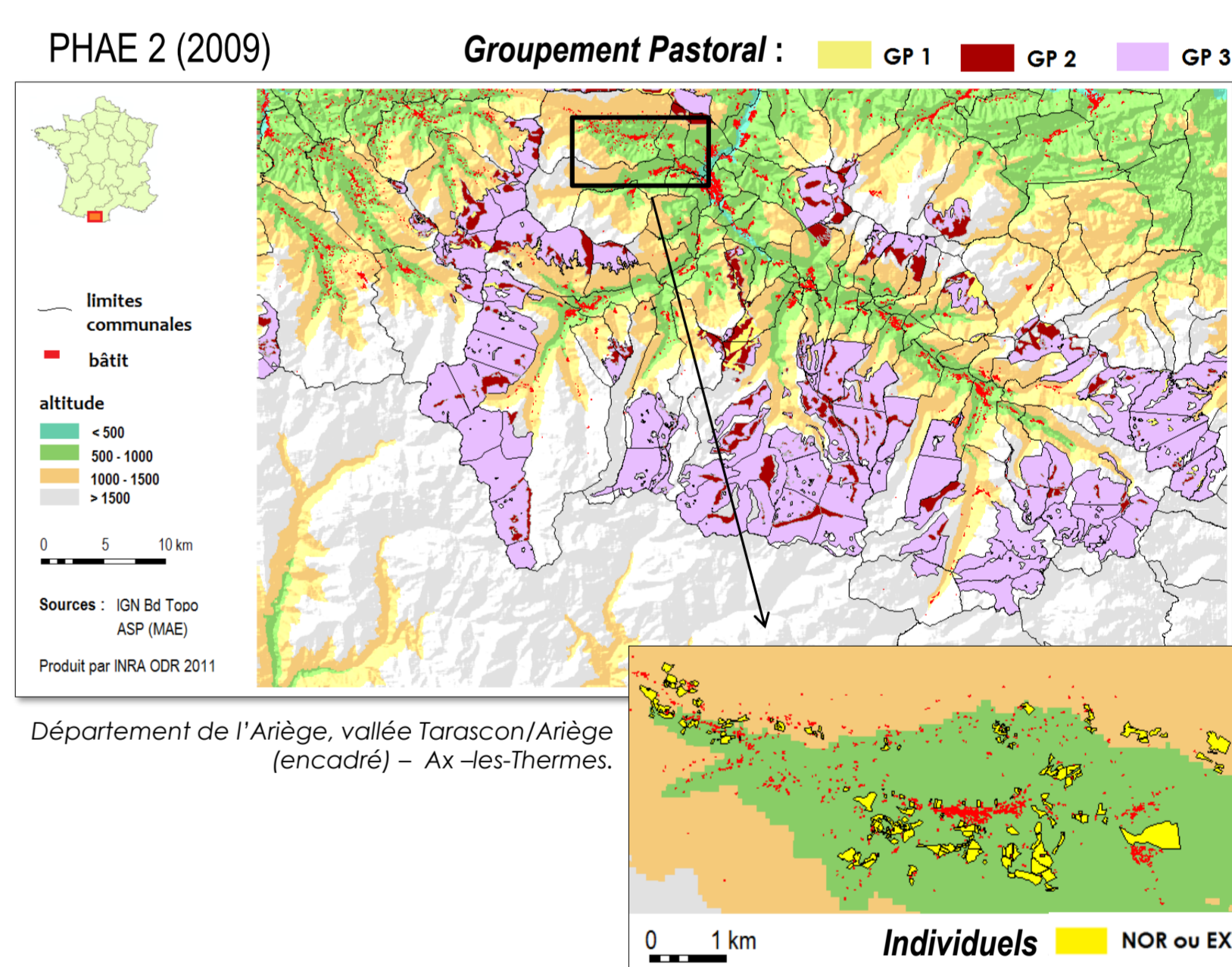
➔ Construction d'indicateurs : co-variables 'géo-codées'

A partir de variables sur des zonages dérivés du référentiel communal

Exemple : Taux de contractualisation vs STH



Source : ASP, Agreste. Produit par INRA ODR 2011



➔ Construction d'indicateurs : co-variables 'géo-localisées'

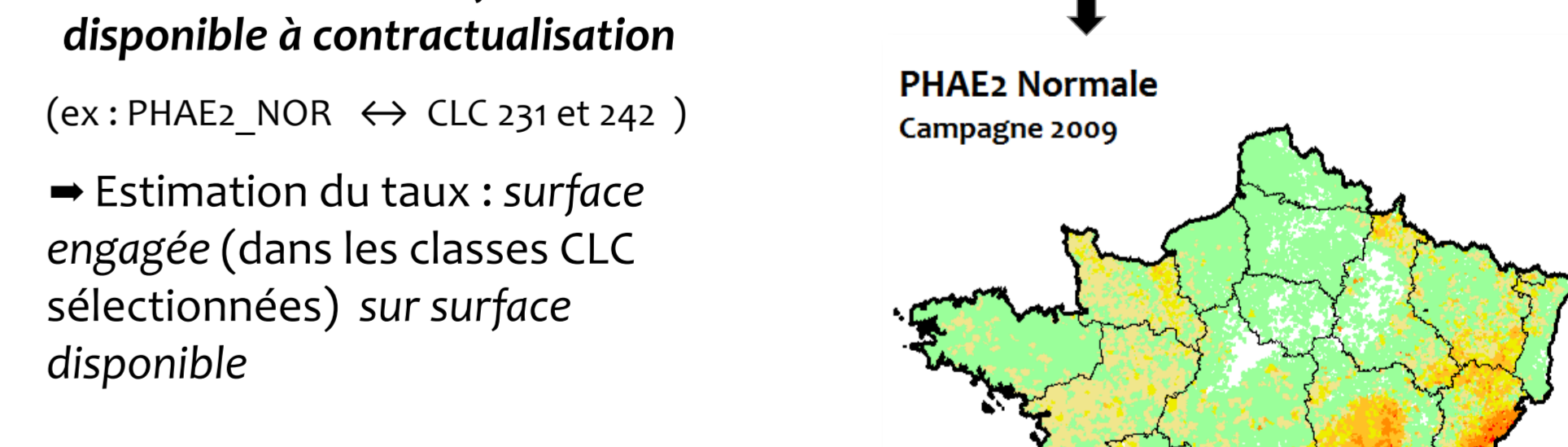
A partir de toute variable disponible sous 'forme SIG'

Exemple : Estimation du Taux d'engagements PHAE :

Utilisation de la carte CLC

- Déterminer les classes CLC susceptibles d'accueillir des engagements PHAE2 (Croisement SIG des parcelles et de CLC)
- estimation de la Surface disponible à contractualisation (ex : PHAE2_NOR ↔ CLC 231 et 242)

Estimation du taux : surface engagée (dans les classes CLC sélectionnées) sur surface disponible



Taux d'occupation pour PHAE2 NOR 2009

Région	Surface (1000ha)	Taux (%)
Midi-Pyrénées	1 386	11.31
Pays de la Loire	1 347	2.34
Auvergne	1 339	37.02
Rhône-Alpes	1 100	13.57
Bretagne	1 090	0.25
Bourgogne	1 032	31.00
Basse-Normandie	996	5.21

Source : ASP pour la PHAE2, SEA, EC pour CLC. Produit par INRA-ODR.