



HAL
open science

Affiche “ Cycle de vie des données : un outil pour améliorer la gestion, la mise en qualité et l’ouverture des données ” (version 1)

Véronique Batifol, Laurent Burnel, Aurélie Cardona, François Johany

► **To cite this version:**

Véronique Batifol, Laurent Burnel, Aurélie Cardona, François Johany. Affiche “ Cycle de vie des données : un outil pour améliorer la gestion, la mise en qualité et l’ouverture des données ” (version 1). 2024, <10.15454/hsc3-b796>. <hal-03204351v2>

HAL Id: hal-03204351

<https://hal.inrae.fr/hal-03204351v2>

Submitted on 1 Jul 2024

HAL is a multi-disciplinary open access archive for the deposit and dissemination of scientific research documents, whether they are published or not. The documents may come from teaching and research institutions in France or abroad, or from public or private research centers.

L’archive ouverte pluridisciplinaire HAL, est destinée au dépôt et à la diffusion de documents scientifiques de niveau recherche, publiés ou non, émanant des établissements d’enseignement et de recherche français ou étrangers, des laboratoires publics ou privés.



Distributed under a Creative Commons CC BY 4.0 - Attribution - International License

LE CYCLE DE VIE DES DONNÉES

Un outil pour améliorer la gestion / la mise en qualité / l'ouverture des données

Produire des données Faciles à trouver, Accessibles, Interopérables et Réutilisables (FAIR)

Respecter le droit des personnes pour les Données à Caractère Personnel (DCP)

Ouvrir ses données autant que possible, les fermer autant que nécessaire

PAR QUOI COMMENCE-T-ON ?

PGD

PEUT-ON RÉUTILISER DES DONNÉES ?



CONCEVOIR LE PROJET

Réfléchir aux données produites et/ou réutilisées

Rédiger un Plan de Gestion de Données (PGD)

Se questionner sur les aspects éthiques, juridiques et propriété intellectuelle des données

Si Données à Caractère Personnel, anticiper le traitement et préparer les fiches d'informations, et de consentement si nécessaire

Formaliser une méthodologie et/ou protocole de recherche

Collecter et/ou réutiliser des données

S'assurer de la fiabilité des données de mesure et de la qualité des données d'enquête

Créer les 1^{ères} métadonnées descriptives

Si Données à Caractère Personnel, communiquer les fiches d'informations et de consentement si nécessaire

Identifier et appliquer des outils et/ou des méthodes aux données brutes pour les rendre prêts à l'analyse

Vérifier, valider, curer et organiser les données

Compléter les métadonnées

Stocker et échanger les données de manière sécurisée sur la durée du projet

CRÉER LES DONNÉES



Être acteur de la science ouverte

Utilisateur

Découvrir, exploiter les données, s'informer sur les licences et contrats associés, citer les données utilisées

Producteur de données

Évaluer la réutilisation (citations, nombre, téléchargements, ...)

RÉUTILISER LES DONNÉES

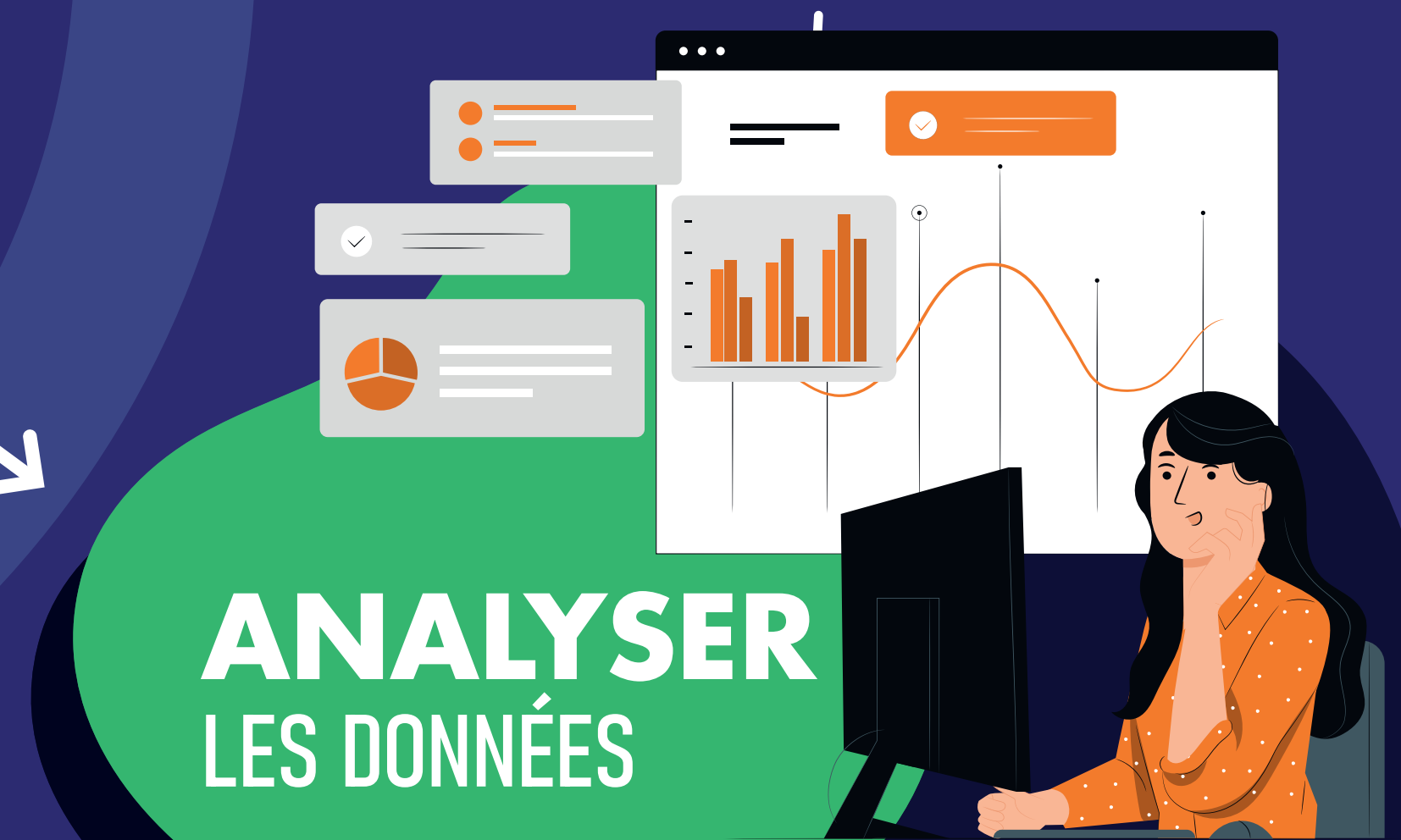


PENSER FAIR

TRAITER LES DONNÉES



ANALYSER LES DONNÉES



DIFFUSER DONNÉES / MÉTADONNÉES



CONSERVER / ARCHIVER LES DONNÉES



SUPPRIMER LES DONNÉES ?



Les données (dont celles à Caractère Personnel) qui n'ont pas de valeur juridique, scientifique ou patrimoniale sont supprimables

Si Données à Caractère Personnel, une durée de conservation et un sort à son issue (archivage, anonymisation ou destruction) sont à déterminer dans le dossier de conformité

Ouvrir autant que possible, fermer autant que nécessaire

Selon le Plan de Gestion des Données, rendre accessibles les données communicables et les métadonnées par le moyen le plus adapté (entrepôts, catalogue de données, articles, ...)

Restreindre l'accès si nécessaire (exemple Données à Caractère Personnel, propriété intellectuelle, ...)

Attribuer des identifiants pérennes (DOI)

Se questionner sur les conditions de réutilisation des données, notamment par le choix d'une licence

Lister l'ensemble des données produites par le projet

Réfléchir aux données pertinentes à préserver

Structurer et organiser les jeux de données à préserver, accompagnés de leurs métadonnées

Si Données à Caractère Personnel, adapter la sécurité des données à leur confidentialité

Choisir un entrepôt de confiance présentant des garanties de fiabilité et de pérennité