



**HAL**  
open science

# Une recherche-intervention pas à pas : co-construire la transition agroécologique au NGT

Océane Biabiany, Audrey Fanchone

## ► To cite this version:

Océane Biabiany, Audrey Fanchone. Une recherche-intervention pas à pas : co-construire la transition agroécologique au NGT. Séminaire UAG : “ Les transitions écologiques ultra-marines au concret : politiques publiques, animations territoriales et pratiques sectorielles ”, Université des Antilles, Jun 2021, Pointe-à-Pitre, Guadeloupe. hal-03539124

**HAL Id: hal-03539124**

**<https://hal.inrae.fr/hal-03539124>**

Submitted on 21 Jan 2022

**HAL** is a multi-disciplinary open access archive for the deposit and dissemination of scientific research documents, whether they are published or not. The documents may come from teaching and research institutions in France or abroad, or from public or private research centers.

L'archive ouverte pluridisciplinaire **HAL**, est destinée au dépôt et à la diffusion de documents scientifiques de niveau recherche, publiés ou non, émanant des établissements d'enseignement et de recherche français ou étrangers, des laboratoires publics ou privés.

**AgroEcoDiv - Construire ensemble la transition agroécologique de l'agriculture guadeloupéenne**

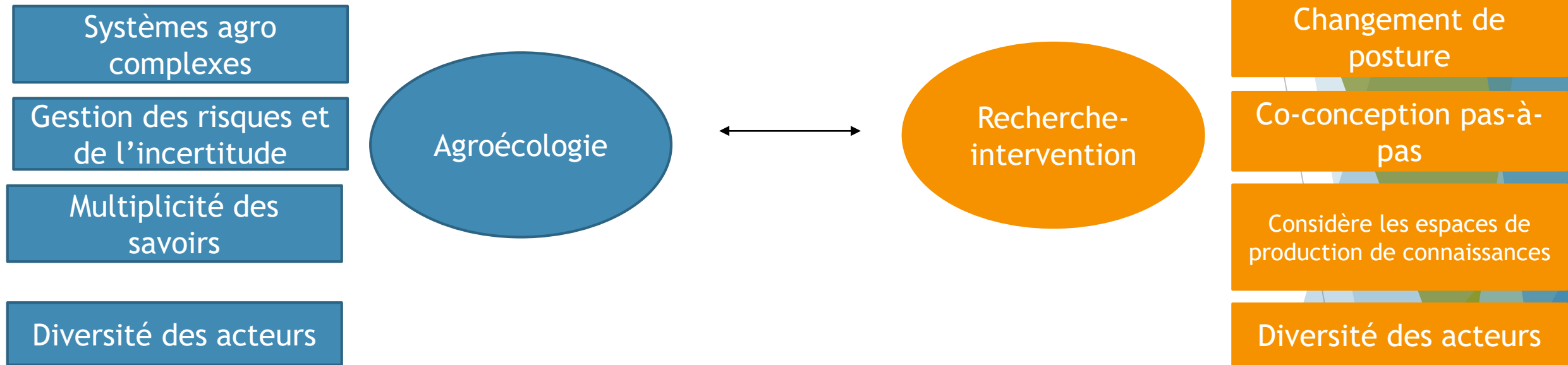


## Une recherche-intervention pas à pas : co-construire la transition agroécologique au NGT

Séminaire UAG :  
« Les transitions écologiques ultra-marines au concret :  
Politiques publiques, animations territoriales et pratiques sectorielles »  
11 juin 2021

Océane Biabiany (INRAE)  
Audrey Fanchone (INRAE)

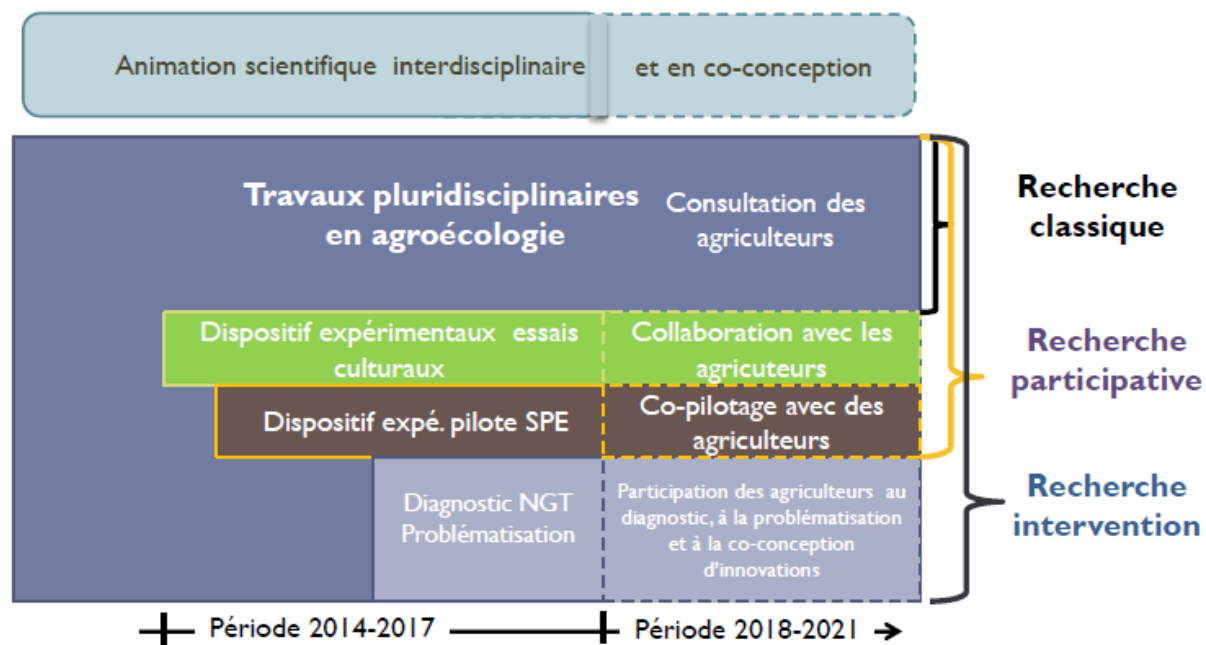
# La recherche-intervention (RI), une des méthodologies adaptées à la complexité de l'agroécologie



conditions essentielles de déploiement d'une recherche intervention :

- un langage commun
- un climat de confiance

# La RI : un changement de posture de recherche



# AgroEcoDiv (AED) : un programme de recherche FEDER pour l'agroécologie

► Programmation européenne 2014 - 2020

► Fortes attentes de la Région

► Cible : Petite Agriculture Familiale

Agriculture en rupture avec le modèle conventionnel

70% des quelques 8000 exploitations agricoles

plus particulièrement les SPE

► Développement des rapports science / société

Co-construction

Interdisciplinarité

Recherche-  
intervention

Gouvernance

Instances de  
gouvernance : Comité  
scientifique + Comité  
de pilotage

Evènements de la  
gouvernance : comités  
de coordinateurs,  
réunions, séminaires  
internes...

# Mise à l'agenda et mise en œuvre d'une RI au Nord Grande-Terre (AED)

## ► Plan

1. Les difficultés de construction d'un langage commun : une mise à l'agenda de la RI peu partagée
2. Etablir la confiance pour favoriser la convergence : une mise en œuvre pas-à-pas de la RI
3. Conclusions : freins et leviers de mise en œuvre de la recherche-intervention



# 1. Les difficultés de construction d'un langage commun : une mise à l'agenda de la RI peu partagée

- ▶ Étude de la construction d'un langage commun au commencement du programme AgroEcoDiv → mise en évidence des représentations autour de certaines notions structurantes du programme de recherche (agroécologie, co-construction, co-conception et recherche-intervention)

- ▶ *Boltanski et Thévenot, 1991*

- ▶ Objectif de l'ouvrage : analyser les cadres de justification, d'argumentation d'acteurs
- ▶ 6 registres de justification, correspondant à des « cités » : industriel, domestique, marchand, de l'opinion, de l'inspiration, civique



Données :  
Retranscriptions de  
réunions (2017 à  
2019)

- 6 comités scientifiques
- 4 comités de pilotage

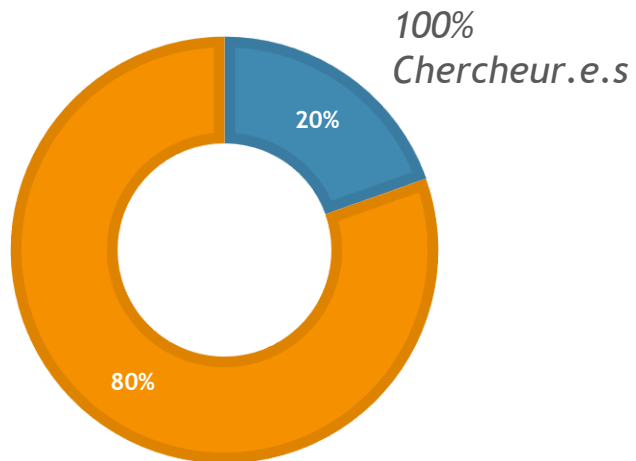
# 1. Mise à l'agenda peu partagée

## ► La recherche-intervention :

- Une méthodologie discutée exclusivement par les chercheur.e.s

FRÉQUENCE D'UTILISATION DE "RECHERCHE-INTERVENTION" DANS LES COMITES (AED, 2017-2019)

■ Comité de pilotage ■ Comité scientifique

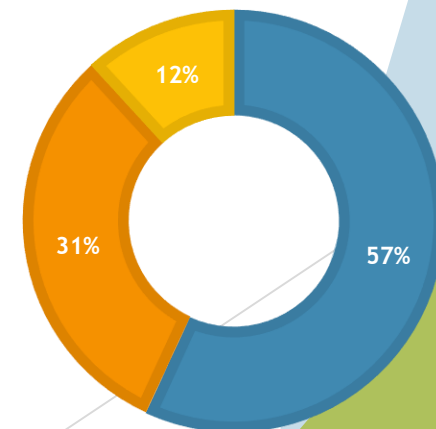


## ► La recherche-intervention :

- Un terme le plus souvent évoqué par les sciences humaines et sociales

FREQUENCE D'UTILISATION DE "RECHERCHE-INTERVENTION" SELON LES DISCIPLINES SCIENTIFIQUES (AED, 2017-2019)

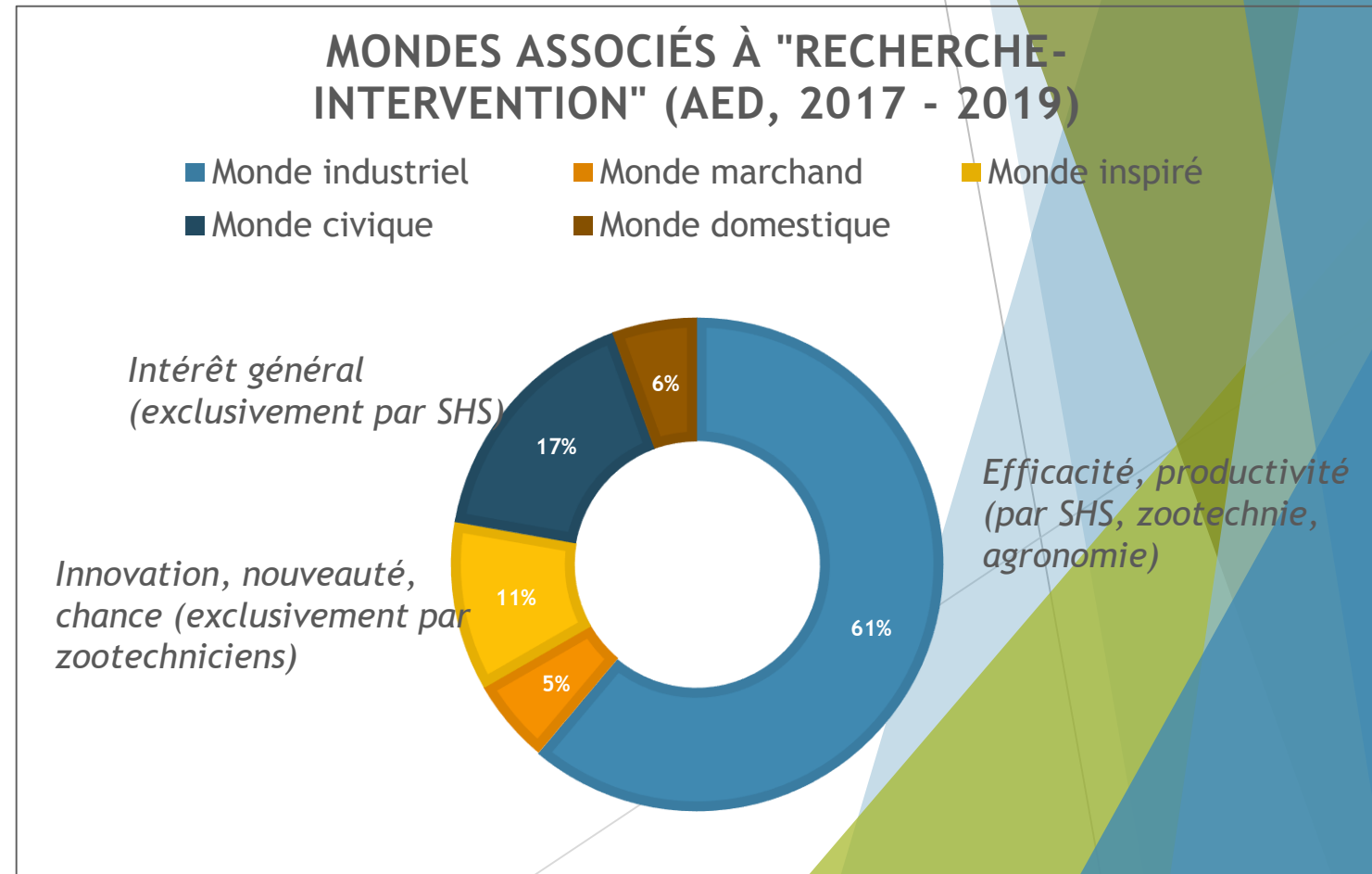
■ SHS ■ Zootechniciens ■ Agronomes





# 1. Mise à l'agenda peu partagée

- ▶ La recherche-intervention :
  - ▶ Un terme principalement relié au monde industriel
  - ▶ Différenciation des mondes associés à la recherche-intervention selon les disciplines scientifiques



## 2. Créer la confiance pour favoriser la convergence : mise en œuvre pas-à-pas de la RI

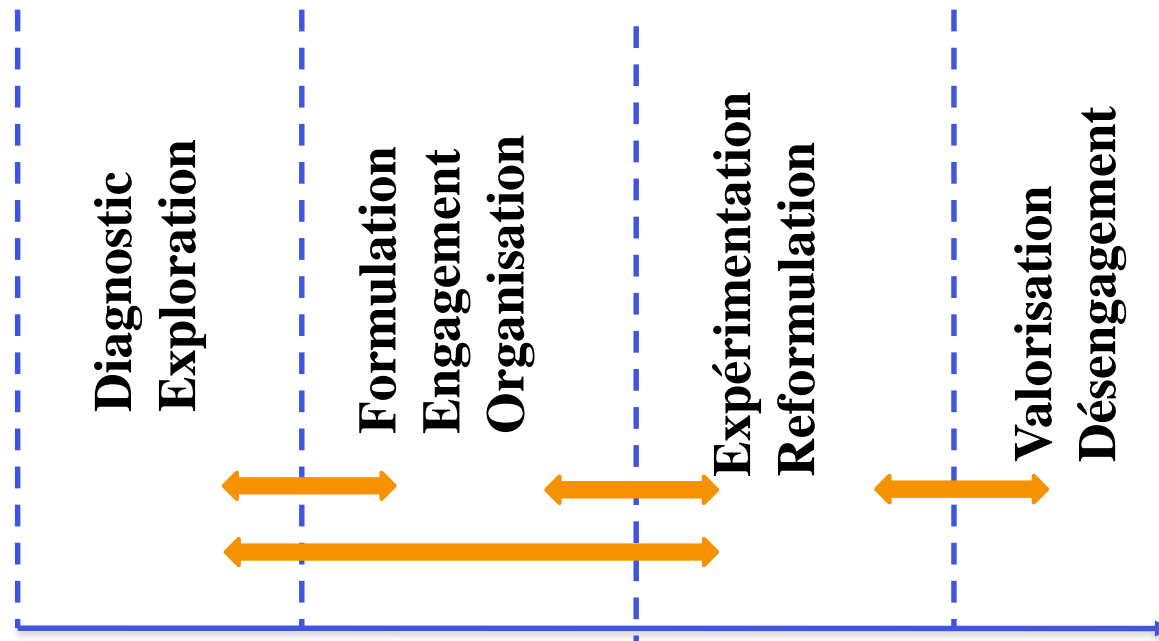


Schéma théorique d'une chronologie de mise en œuvre d'une recherche-intervention

## 2. Mise en œuvre pas à pas

PHASES 1 ET 2

Mars 2019

Sept. Oct. Dec. 2019

2019 - 2020  
difficultés...

...

Séminaire Compromis / AED



Objectif : phase 1  
« diagnostic / exploration »

3 ateliers de co-conception

Réunions avec 10 agriculteurs et 5 chercheurs  
Objectif : phase 2  
« formulation / engagement / organisation »



Financements +  
Covid

Stratégie de success story pour enrôler  
les acteurs et les chercheurs

- Ferme pilote,  
études préliminaires,  
diagnostic du NGT,...

## 2. Mise en œuvre pas à pas

→ Stratégies de success story et d'enrôlement : rétroaction pour créer la confiance

Juin - août 2020

Mars 2021

Juin 2021



Mise en place d'une expérimentation avec noyau dur → stratégie de success story

Constitution d'un groupe de personnes (chercheurs, agriculteurs, élus, techniciens,...) ayant envie d'accompagner les transitions agroécologiques du NGT → stratégie d'enrôlement



Atelier World Café à Petit Canal



Atelier technique sur le vermicompostage

Recherche de convergence

Mise en œuvre de la success story qui suit son cours...

# Conclusion : freins et leviers d'une recherche-intervention (à l'étude)

Leviers	Freins
Large mouvement de diffusion de l'agroécologie (plan national pour l'agroécologie, chaires universitaires,...) et de décroisement de la science	Cultures professionnelles et disciplinaires clivantes (jeu de pouvoir, difficultés de publication,...)
Plan stratégique régional pour la transition agroécologique ; volonté de la Région Guadeloupe de faire de l'île un archipel exemplaire d'agroécologie	Climat de défiance dans le secteur agricole en Guadeloupe (méfiance envers les organisations collectives, les initiatives mutualisées...)
Le Nord Grande-Terre : forte identité agraire (« grenier » de la Guadeloupe, agriculture saine,...) et une expérience de la collectivisation d'activité ancrée	Rupture de financement (fonctionnement par projet de la recherche,...)
Crise sanitaire (valorisation des métiers agricoles et du localisme, prise de conscience de la nécessité de changer nos habitudes de consommation,...)	Crise sanitaire (confinement, digitalisation des événements, logistique d'expérimentation...)
	Poids culturel et physique que jouent les agricultures d'exportation
....	...

Merci pour votre attention !

**AgroEcoDiv** - Construire ensemble la transition agroécologique de l'agriculture guadeloupéenne

