



HAL
open science

Repro-Innov: Réorganisations productives et innovations dans les filières agroalimentaires

Pierre Triboulet

► **To cite this version:**

Pierre Triboulet. Repro-Innov: Réorganisations productives et innovations dans les filières agroalimentaires. Projet PSDR Midi-Pyrénées, 2016, Toulouse, France. 2016. hal-03578223

HAL Id: hal-03578223

<https://hal.inrae.fr/hal-03578223>

Submitted on 17 Feb 2022

HAL is a multi-disciplinary open access archive for the deposit and dissemination of scientific research documents, whether they are published or not. The documents may come from teaching and research institutions in France or abroad, or from public or private research centers.

L'archive ouverte pluridisciplinaire **HAL**, est destinée au dépôt et à la diffusion de documents scientifiques de niveau recherche, publiés ou non, émanant des établissements d'enseignement et de recherche français ou étrangers, des laboratoires publics ou privés.



Référent Recherche

Pierre TRIBOULET
INRA - UMR1248 AGIR
Pierre.Triboulet@toulouse.inra.fr

Référent Acteur

Catherine BACQUIE,
Coop de France MP
Catherine.Bacquie@frc2a.fr

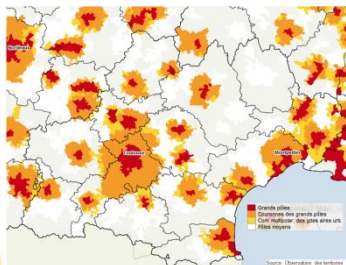
- UMR AGIR – INRA/INP
- EA LEREPS – IEP/UTC/UTJ/ENSFEA
- US ODR – INRA
- COOP DE FRANCE Midi-Pyrénées
- QUALISOL
- INTERBIO Midi-Pyrénées
- DRAAF
- SSP-MAAF



Quelles contributions au développement régional et à l'innovation ?

La question des réorganisations productives, et des processus d'innovation associés, constitue un champ d'investigations porteur de connaissances pertinentes pour une réflexion sur le développement régional.

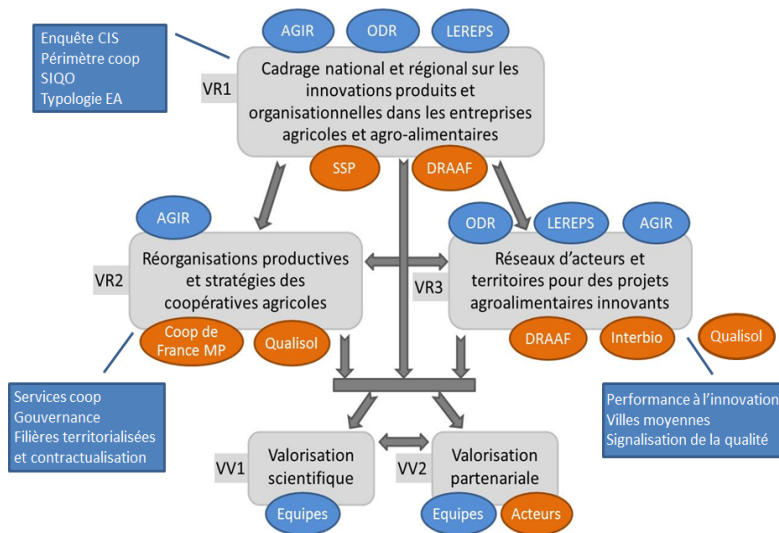
Les études de cas conduites sur la structuration de filières éco-innovantes visent à comprendre quels sont les atouts et les freins à leur développement. L'accompagnement des acteurs de ces filières peut les aider à mieux valoriser les potentialités régionales. Le travail d'intégration progressive et d'articulation des échelles permettra d'investiguer les dimensions micro et méso-économiques des dynamiques d'innovation dans un contexte de développement durable régional.



Crédit photos : Qualisol et Coop de France MP

Quels terrains d'étude ?

Filières territorialisées, notamment en agriculture biologique, projets innovants agricoles, projets des pôles de compétitivité, signes collectifs de qualité, coopératives agricoles, constituent les objets d'étude qui délimitent les terrains et territoires concernés. L'approche multi-niveaux déployée permet de disposer d'une gamme de terrains permettant de traiter les dimensions spatiales (degré d'agglomération notamment) et sectorielles (filières) des processus d'innovation.



Quelle organisation du travail et du partenariat ?

Le projet est organisé en 3 volets de recherche (VR) et deux volets de valorisation (VV). Le choix des études de cas est discuté entre les partenaires et prend en compte l'évolution du contexte d'action.

Pour quels résultats et livrables opérationnels ?

Résultats attendus

- Identification et caractérisation des réorganisations productives dans les exploitations et les firmes
- Meilleure connaissance des processus d'innovation technique, organisationnelle et institutionnelle abordés à l'échelle des entreprises et des filières
- Meilleure prise en compte des déterminants de l'innovation selon la densité des espaces (rural, villes moyennes, ...)
- Rôle et impact de la signalisation de la qualité dans les réorganisations productives

Livrables opérationnels

- Forum régional sur un thème d'intérêt retenu par l'atelier «inter-partenarial» (protéines végétales, filières AB, ...)
- Fiches synthétiques sur les études de cas de projets innovants
- Modules de formation (administrateurs de coopératives agricoles)
- Guides méthodologiques et diagnostics : localisation des activités des entreprises, cartographie des villes moyennes, ...
- Documents de transfert PSDR (focus, documents d'analyse) et sur supports des partenaires SSP (Agreste), Draaf (Analyse Midi-Pyrénées), Interbio

Plus d'informations sur le programme PSDR :

www.psd.fr